



Start up
guide

創業の手引き

あなたの創業をサポート



女性の活躍・創業支援事業 AFEKT



川口市役所 経済部 経営支援課が主体となり、川口市で活躍したい・起業したい女性と市内女性起業家を繋げるプロジェクトです。



年間を通して女性の創業に関するセミナーやパネルディスカッション、交流会などを開催し、女性が働きやすく創業しやすいようにサポートしています。



創業セミナー

年に1度川口市と創業・ベンチャー支援センター埼玉が共催の創業セミナーを実施します。日程やセミナー内容等の詳細が決まり次第広報かわぐち等でお知らせします。
(過去の内容：創業者のための WEB マーケティングの基礎セミナー、起業実務手引きセミナーなど)

創業・ベンチャー支援センター埼玉



(公財) 埼玉県産業振興公社が運営している、公的な創業支援総合相談窓口です。

埼玉県から国内外で活躍するロールモデルともいべき女性起業家を輩出することを目的とした女性のためのビジネスプランコンテスト「SAITAMA Smile Women ピッチ」のサポートも行っています。

創業前・創業時、そして創業後も、事業計画や販路開拓、資金調達、IT、福祉などの疑問に経験豊富なアドバイザーがお応えします。zoom 相談も可能。
女性起業支援ルーム COCO オフィスを併設。
創業間もない女性や創業を目指す女性を支援し、起業家として成功に導くためのインキュベーション機能を有している、会員制コワーキングスペースです。
創業・ベンチャー支援センター埼玉と同じフロアに所在し、アドバイザーの支援が受けやすい環境が整っています。

創業セミナーや Saitama Startup School、社会課題解決につながる創業支援プログラムなど、豊富なセミナーも多数行なっています。

川口商工会議所



創業期（創業前から創業5年未満）における相談を受けています。開業手続きや、資金繰り、税務、労務、経営に関するご相談など、創業前からご利用ください。

「チーム・かわBiz」のワンストップ支援体制
4名の企業支援コーディネーターが日替わりで常勤しています。また、連携士業専門団体や専門家による地域ぐるみの支援体制で創業期をサポートします。

- 創業塾の開催
- 活用できる補助金の申請支援
- ビジネスプランコンテスト「BIZCON」(女性会)
- 創業支援奨励金（令和6年度から3年間限定）
創業前から「創業支援パッケージ」※①～④の1つ以上を利用して創業・ご入会いただくと奨励金(3万円)の支給対象となります。

※①創業塾の受講料を奨励金に上乗せ支給 ②創業期の個別相談 ③商圏分析による支援 ④補助金申請窓口相談 ⑤[入会后利用可] プラット DX 有料版 / 掲載料 12ヶ月無料
創業5年未満の事業所のご入会でも支給対象(1.5万円)となります。



川口産業振興公社



川口市の産業振興を促進するために設立された公益財団法人です。



起業人育成講座では、川口市内で起業・創業を検討している方を対象に、基礎編と実践編の2つのコースを開催。
基礎編は起業に興味がある方や考え始めたばかりの方も参加可能で、起業に必要な基礎知識や心構えを学びながら交流の機会を提供します。
実践編は3年以内に創業を予定している方や具体的なビジネスアイデアをお持ちの方を対象に、起業戦略や資金計画の立て方など、集中的に解説。
最終日にはビジネスプランの発表会を行います。



川口市の特定創業支援等事業

01 特定創業支援等事業とは

特定創業支援等事業とは各連携支援機関が実施している事業経営に必要な知識を習得することを目的とした窓口相談やセミナーのことを指します。

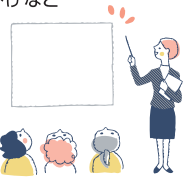
特定創業支援等事業を1か月以上かけて4回以上利用し、4分野（経営・財務・人材育成・販路開拓）に渡って知識を習得した場合に、川口市に申請すると「特定創業支援等事業による支援を受けた証明書」が発行されます。

02 対象

- 創業を行うおとする方
- 創業後5年未満の方（事業を営んでいない個人）（個人事業主または会社法上の会社を除く法人）

03 受けられる優遇措置

- ・会社設立時の登録免許税の減免
- ・創業関連保証の特例
- ・日本政策金融公庫の融資にかかる貸付利率の引き下げなど



04 川口市の特定創業支援等事業

支援内容名称	主催団体
起業人育成講座（基礎編・実践編）	川口産業振興公社
専門家相談窓口事業	川口商工会議所
創業窓口相談	創業・ベンチャー支援センター埼玉
各種創業セミナー	
AFEKT 起業講座	川口市経営支援課
創業セミナー	川口市経営支援課 創業・ベンチャー支援センター埼玉
盛人大学（50歳以上対象）内の社会起業・ビジネス講座	川口市協働推進課

※詳細は主催団体のホームページをご覧ください。直接お問い合わせください。
※各団体の事業を組み合わせ受講し、申請することも可能です。

05 手続きの流れ

特定創業支援等事業を受講し、発行要件を満たす（1か月以上、4回以上、4分野（経営・財務・人材育成・販路開拓））



申請書を川口市経営支援課へ提出



市が証明書を発行



証明書を各種支援に活用

お問い合わせ 川口市 経済部 経営支援課（川口市青木 2-1-1）
TEL/048-258-1647 平日 8:30～17:15



川口市の相談会



起業個別相談会	経営支援課 TEL/048-258-1647	中小企業診断士による個別相談会（予約制） 開催日 / 毎月第4金曜日 1回 90分まで 川口若者ゆめワーク1階 セミナールーム（川口 3-2-2）
女性のための起業の悩みごと相談会	経営支援課 TEL/048-258-1647	市内女性起業家による個別相談会（予約制） 開催日 / 毎月第2金曜日 1回 40分まで （奇数月）川口市役所第一本庁舎 5階 5C 相談室（川口市青木 2-1-1） （偶数月）川口商工会議所 鳩ヶ谷支部 THE BYRD'S STAND（川口市鳩ヶ谷本町 2-1-1）



川口市制度融資

制度名	融資対象	利率	融資限度額	貸付期間	利子助成
小額を低利で借りたい方に!! 小規模事業者 資金融資	個人事業主：市内において1年以上引き続き住所を有すること。 法人：市内において1年以上引き続き事業所を有すること。 埼玉県信用保証協会の信用保証対象業種で、市内で同一事業を引き続き1年以上営んでおり、常時使用する従業員が工業20人以下、商業5人以下の商工業者であること。	年 0.8%	2,000 万円	運転資金10年以内 設備資金12年以内 （うち据置期間1年以内）	設備資金： 約定利子の 1/2 相当額を 1 年以 内助成
運転資金が必要な方に!! 中小企業 運転資金融資	個人事業主：市内において1年以上引き続き住所を有すること。 法人：市内において1年以上引き続き事業所を有すること。	年 1.0%	8,000 万円	運転資金10年以内 （うち据置期間1年以内）	なし
車両や機械設備の導入を検討している方に!! 中小企業 設備資金融資	埼玉県信用保証協会の信用保証対象業種で、市内で同一事業を引き続き1年以上営んでいること。	年 1.1%	1 億円	設備資金12年以内 （うち据置期間1年以内）	融資額の 1/2 に 対する約定利子の 1/2 相当額を 3 年以内助成
創業したい・創業から5年未満の方に!! 中小企業 創業支援資金	市内で事業に必要な許認可等を受けて信用保証対象業種の事業を開始しようとする方、または事業を開始して5年以内の方。	年 1.0%	3,500 万円 （自己資金による 制限有り）	運転資金10年以内 設備資金10年以内 （うち据置期間1年以内）	なし

※別途保証料がかかります。 ※こちらでご紹介している融資は一例です。詳しくは市のホームページをご覧ください



その他の創業関連情報 ～もっと知りたい・相談したい～



ビジネスプランをつくる上で、もっと知りたいことや誰かに相談したいことはありませんか？
そんな時は創業支援機関などの相談窓口を活用しましょう。
あなたの悩みを解決するヒントになるかもしれません。

日本政策金融公庫 創業支援

【創業に関するご案内】

「創業案内」



<https://www.jfc.go.jp/n/finance/sougyou/index.html>

日本政策金融公庫 セミナー情報

【創業に関するセミナー・イベント】

創業に関する各種セミナーなどの情報。

「セミナー情報」



https://direct.jfc.go.jp/w110_SeminarList

日本政策金融公庫 各種書式ダウンロード

【創業事例集・参考資料】

先輩起業家の創業事例や創業に関する情報などをまとめた資料を掲載しています。

「各種書式ダウンロード」

(ページ下部の「創業をお考えのみなさま向けの参考資料」に掲載しています)



https://www.jfc.go.jp/n/service/dl_kokumin.html

創業ホットライン

日本政策金融公庫の「0」から始まるご相談

行こうよ! 公庫 【受付時間】
事業資金相談ダイヤル 0120-154-505 平日 9:00～19:00
(国民生活事業)
●音声ガイダンスの後に「0」を選択してください ●電話番号のおかけ間違えにご注意ください

中小企業向け補助金・総合支援サイト ミラサポ plus

中小企業・小規模事業者向けの補助金・給付金等の申請や事業のサポートを目的とした、国の Web サイトです。中小企業支援施策(制度)を「知ってもらう」「使ってもらう」ことを目指し、制度を簡単に検索できるほか、各制度の説明や申請方法を案内しています。

ミラサポ plus ホームページ



<https://mirasapo-plus.go.jp>

J-Net21

中小企業基盤整備機構が運営するビジネス支援サイト J-Net21 に、起業マニュアルや業種別開業ガイドなど創業に役立つ様々な情報が掲載されています。

中小企業基盤整備機構
ホームページ「J-Net21
起業・創業に役立つ情報」



<https://j-net21.smrj.go.jp/startup/index.html>

起業ライダー マモル

中小企業基盤整備機構が運営する AI を活用した対話型自動応答サービスの起業相談チャットボットです。コミュニケーションアプリ「LINE」を使い、起業ライダーマモルに起業相談をすることなどができます。

中小企業基盤整備機構ホームページ
「起業ライダーマモル」
<https://startup.smrj.go.jp>



お問い合わせ

川口市 経済部 経営支援課
〒332-8601 埼玉県川口市青木 2-1-1

TEL/048-258-1647

2024 年 4 月発行