

# 都市計画の指定状況

都市計画法に基づき指定されている区域区分・用途地域や市街地開発事業の状況は、以下のとおりです。

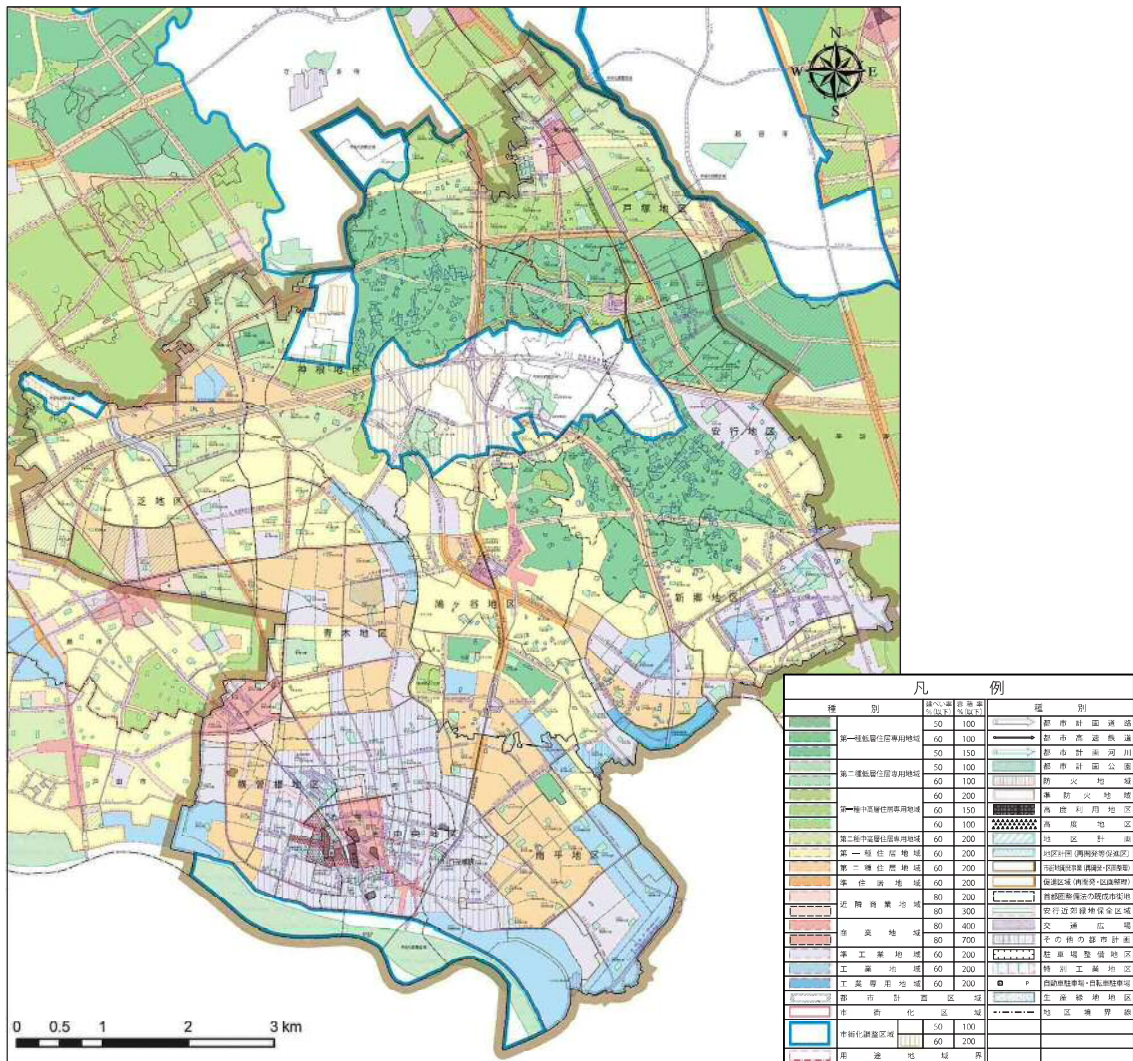
## ① 区域区分・用途地域

本市の全域が都市計画区域で 6,197ha、そのうち、市街化区域は 5,467ha(88.2%)、市街化調整区域は 730ha(11.8%)となっています。

市街化区域内に指定されている用途地域の内訳は、住居系が約 70%、商業系が約 5%、工業系が約 25%となっています。

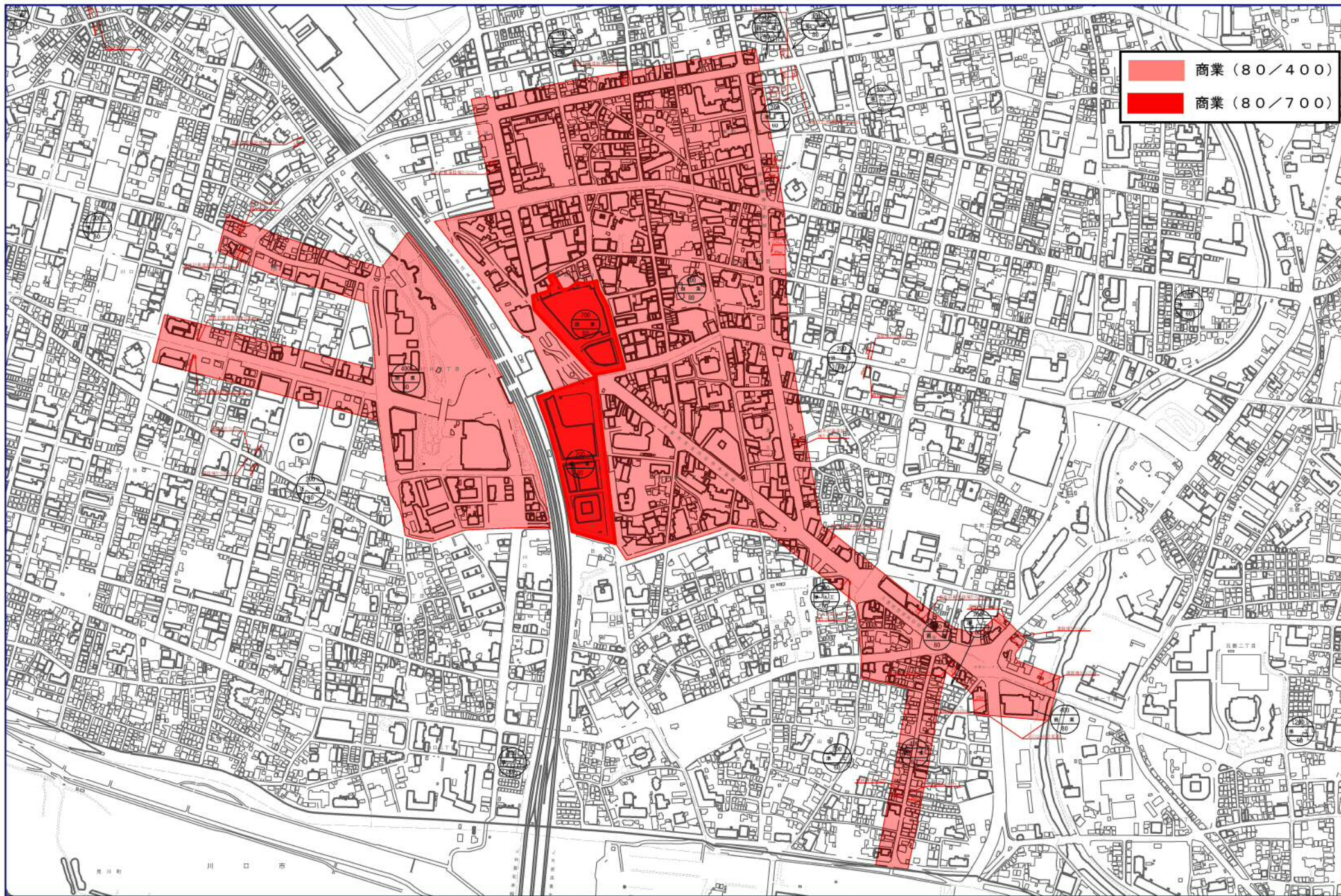
＜用途地域指定状況（川口市都市計画課）＞

	面積 (ha)	構成比 (%)
都市計画区域	6,197.0	100.0%
市街化区域	5,467.0	88.2%
住居系	第一種低層住居専用地域	878.6 (16.1%)
	第二種低層住居専用地域	5.9 (0.2%)
	第一種中高層住居専用地域	289.5 (5.4%)
	第二種中高層住居専用地域	342.1 (6.2%)
	第一種住居地域	1,159.4 (21.2%)
	第二種住居地域	1,044.4 (19.1%)
商業系	準住居地域	69.5 (1.2%)
	近隣商業地域	125.9 (2.3%)
工業系	商業地域	142.7 (2.6%)
	準工業地域	1,014.2 (18.5%)
	工業地域	364.8 (6.7%)
工業系	工業専用地域	30.0 (0.5%)
市街化調整区域	730.0	11.8%

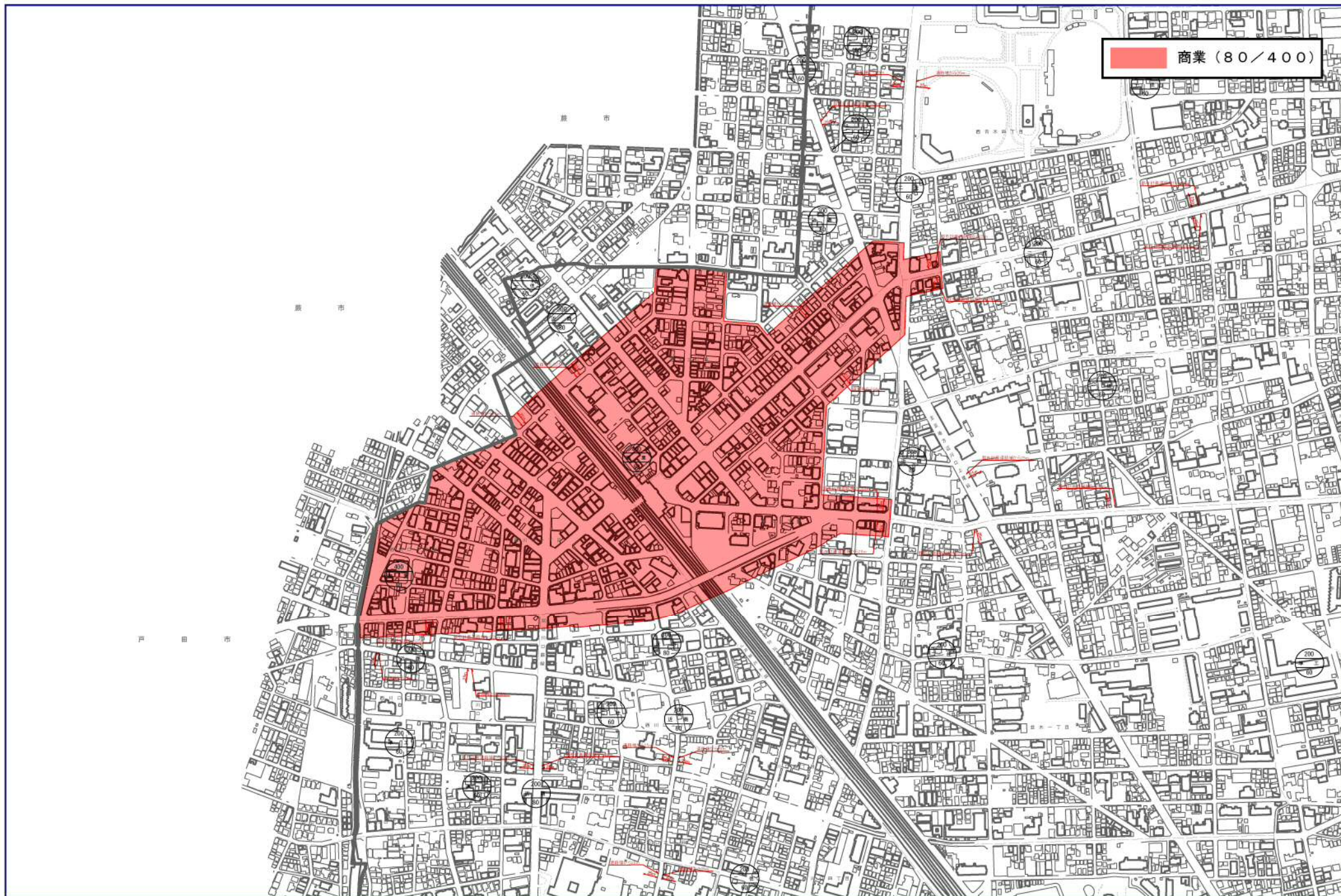


＜川口市都市計画図（平成 28 年 3 月調整）＞

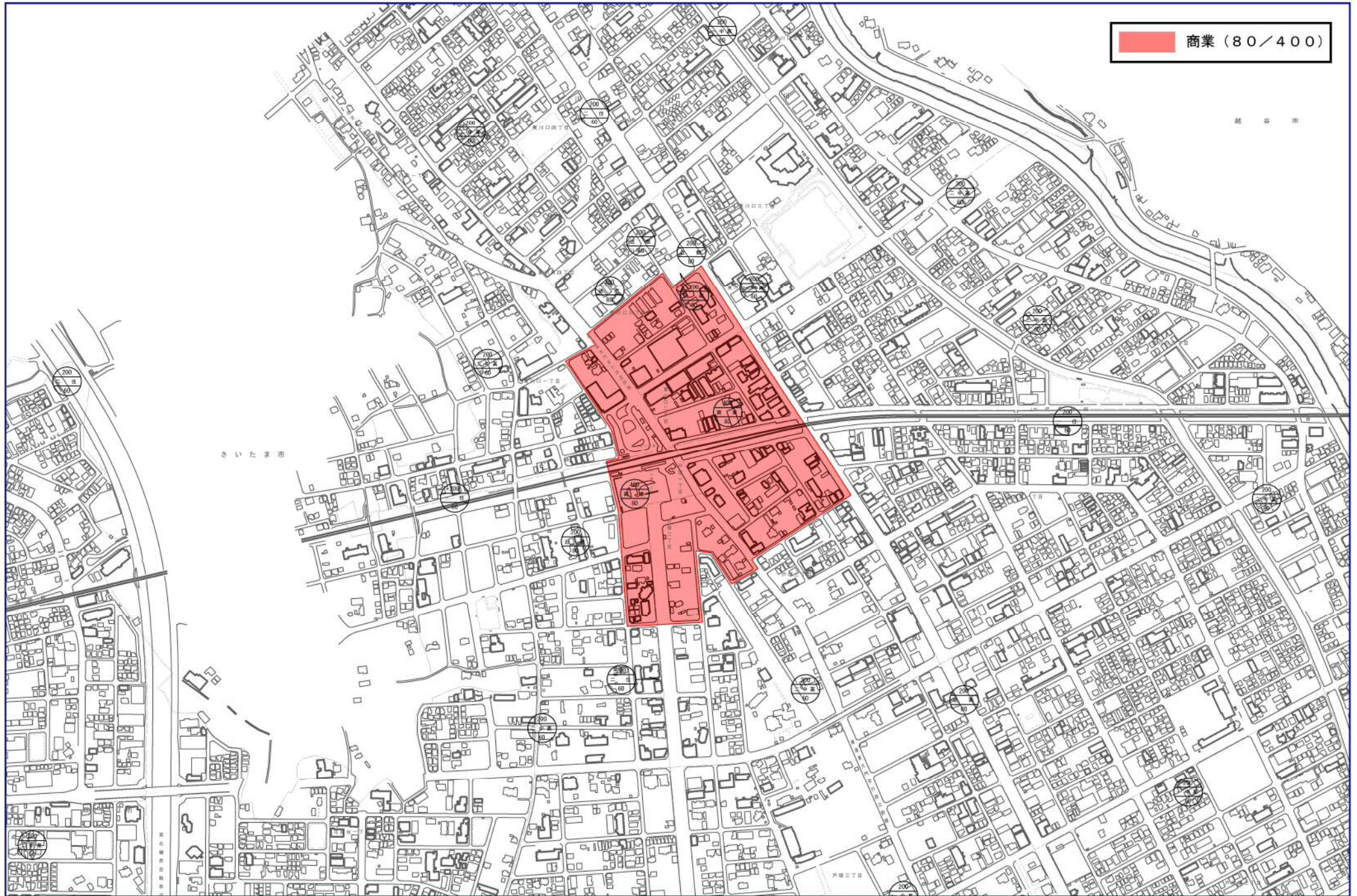
# ①川口駅周辺



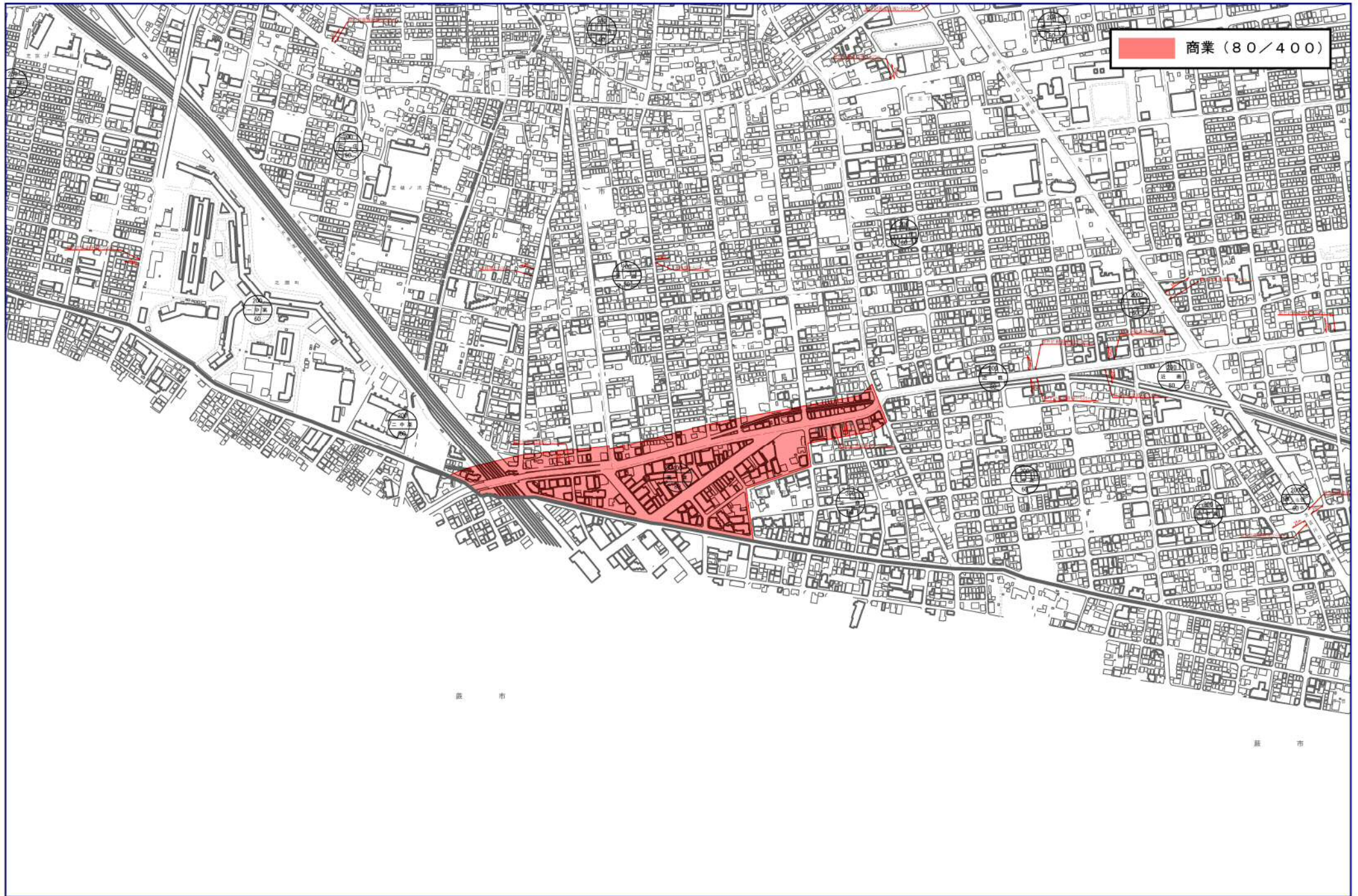
## ②西川口駅周辺



### ③東川口駅周辺



# ④ 蕨駅周辺



# ⑤鳩ヶ谷駅周辺

