

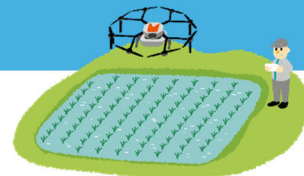
スマート農業の産地への横展開を支援します！

展示圃を設置して産地にスマート農業技術を広げる取り組みを募集します

支援内容



スマート農業技術を活用し、その導入効果を大幅に高める栽培体系への抜本的な転換等を行っている先行事例を効果的に横展開するための産地の取り組みを支援します。



支援対象となるスマート農機等を活用した栽培体系の例



- ・自動化農機等の導入
- ・機械化一貫体系の導入
- ・直播栽培の導入
- ・高度環境制御装置の導入等



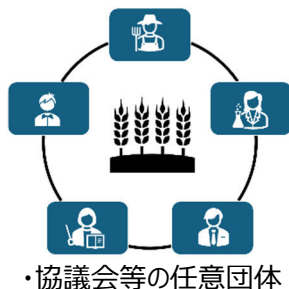
支援対象となる取り組み（実施期間：令和9年2月28日まで）

取組：	①展示圃場の設置	②講習会・研修会の開催	③その他①②に関連する必要な推進活動
概要：	先行的に取り組んでいる農家の圃場を展示圃場として設置	導入効果の提示や技術指導等を行うための現地実演会、講習会、研修会等を開催	産地の取組方針を協議する産地推進会議の開催や横展開のためのマニュアルの作成
助成経費：	圃場借上料、機械借上料、運搬費、運搬費、看板設置費等	講師旅費・謝金、会場借料、会場設営費、機械借上料、運搬費、印刷製本費等	委員旅費・謝金、会場借料、印刷製本費、Webコンテンツ作成等

応募団体の要件



- ・都道府県・市町村
- ・国研・独法
- ・J A・J A連合会
- ・農業者
- ・民間企業



・協議会等の任意団体

応募方法



全国農業改良普及支援協会のホームページ

(<https://www.jadea.org/>) に掲載の公募要領をご確認の上、指定の応募申請書を5月15日までに電子メールで送付ください。



※第1次公募で予算額に満たない場合は、追加公募を行います。

問い合わせ先・提出先

全国農業改良普及支援協会「スマート農業転換事業担当」まで

TEL：03-5817-4992 メール：smart-pro@jadea.jp

