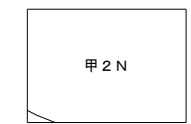
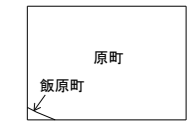
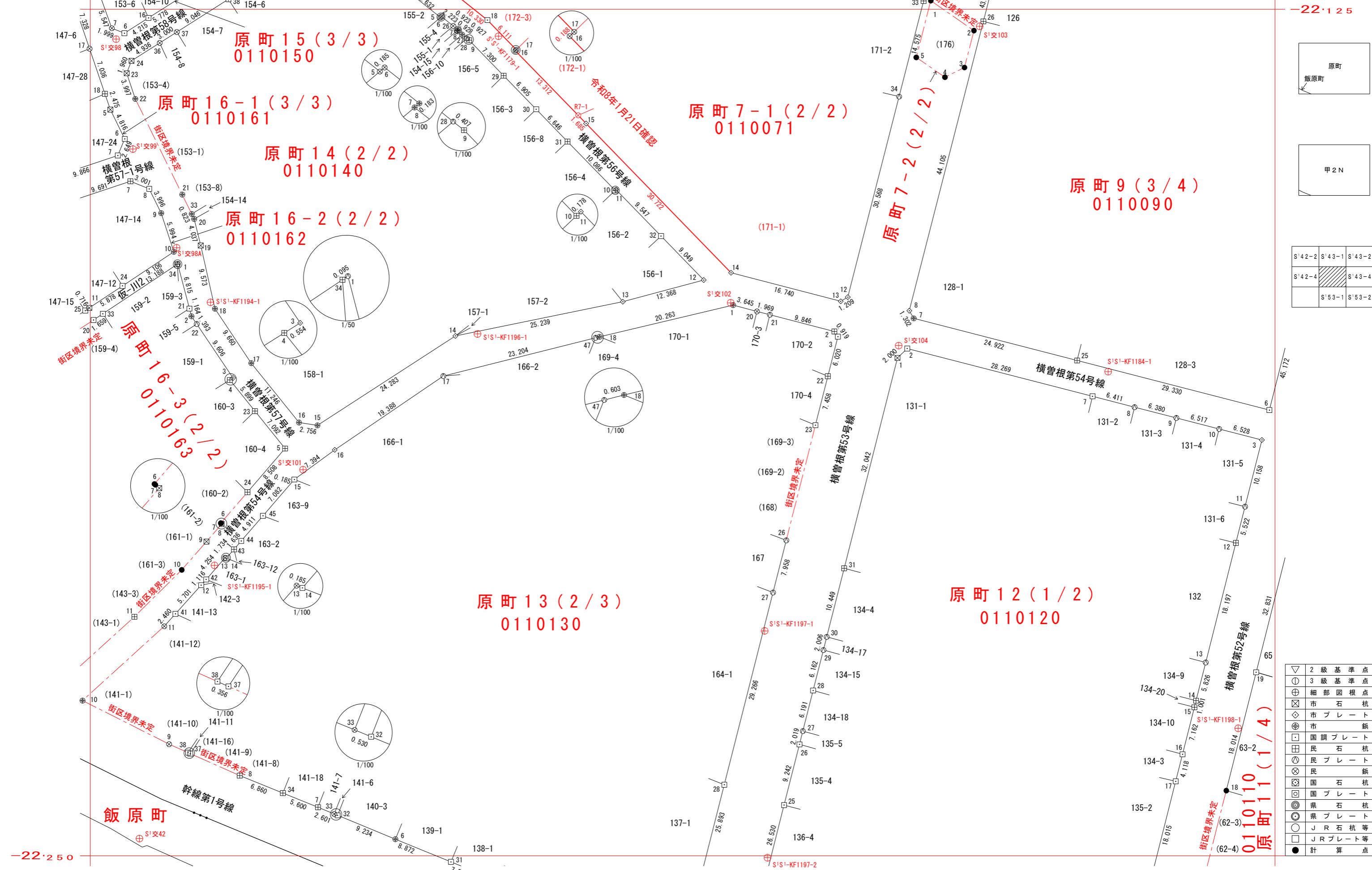


IX (世界測地系) 埼玉県川口市境界確定図

-11.375 -22.125



S'42-2	S'43-1	S'43-2
S'42-4		S'43-4
	S'53-1	S'53-2

▽	2級基準点
○	3級基準点
⊕	細部図根点
⊗	市石杭
◇	市プレート
⊕	市鎮
⊕	国調プレート
⊗	民石杭
⊗	民プレート
⊗	国石杭
⊗	国プレート
⊗	県石杭
⊗	県プレート
⊗	J R石杭等
●	計算法

-22.250 -11.550

※街区境界調査が完了した後に確定した筆は、確認日を記入し、赤実線・赤文字で表記する。

川 S'43-3	2024. 12 調査
1 : 500	2025. 1 測図

座標一覧表

Table with 3 columns: 点名, X座標, Y座標. Contains data for points 0110071 (原町7-1), 0110072 (原町7-2), 0110090 (原町9), 0110110 (原町11), 0110120 (原町12).

座標一覧表

Table with 3 columns: 点名, X座標, Y座標. Contains data for points 0110130 (原町13), 0110140 (原町14), 0110150 (原町15).

座標一覧表

Table with 3 columns: 点名, X座標, Y座標. Contains data for points 0110140 (原町14), 0110161 (原町16-1), 0110162 (原町16-2).

座標一覧表

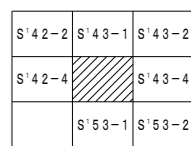
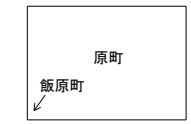
Table with 3 columns: 点名, X座標, Y座標. Contains data for points 0110163 (原町16-3), 0110164 (原町16-4), 0110165 (原町16-5).

座標一覧表

Table with 3 columns: 点名, X座標, Y座標. Contains data for 基準点座標 (Benchmark points) S1S1-KF1179-1 to S1交104.

令和8年1月21日確認

Table with 3 columns: 点名, X座標, Y座標. Contains data for point 0110071 (原町7-1).



- Legend for symbols: 2級基準点, 3級基準点, 細部図根点, 市石杭, 市プレート, 市鎮, 国調プレート, 民石杭, 民プレート, 民鎮, 国石杭, 国プレート, 県石杭, 県プレート, JR石杭等, JRプレート等, 計算点.