

IX (世界測地系) 埼玉県川口市境界確定図

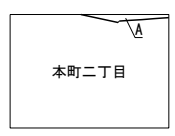
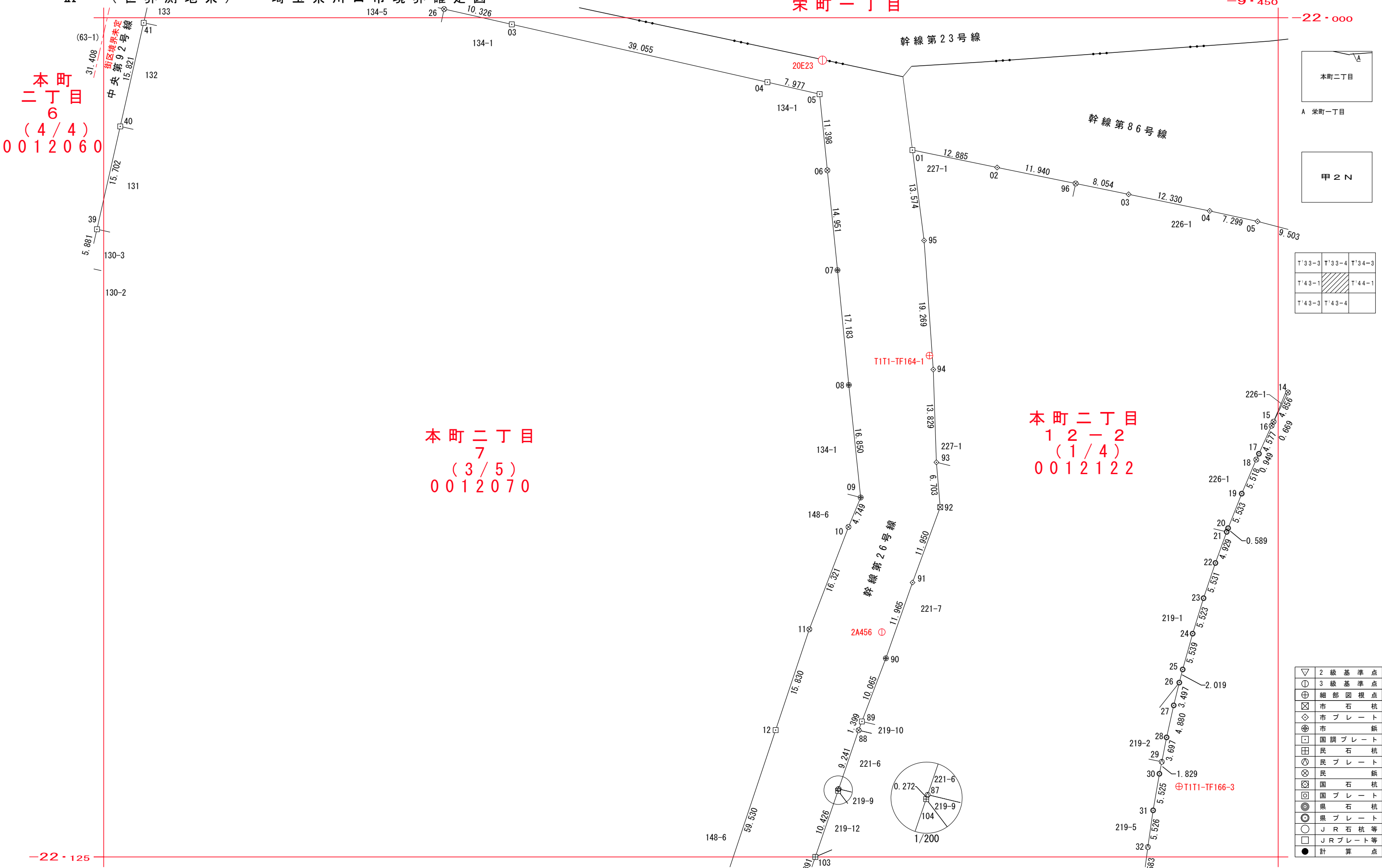
栄町一丁目

-9.450
-22.000

本町二丁目
6
(4/4)
0012060

本町二丁目
7
(3/5)
0012070

本町二丁目
12-2
(1/4)
0012122



| | | |
|--------|--------|--------|
| T'33-3 | T'33-4 | T'34-3 |
| T'43-1 | | T'44-1 |
| T'43-3 | T'43-4 | |

| | |
|---|---------|
| ▽ | 2級基準点 |
| ⊙ | 3級基準点 |
| ⊕ | 細部図根点 |
| ⊗ | 市石杭 |
| ◇ | 市プレート |
| ⊗ | 市紙 |
| ⊕ | 国調プレート |
| ⊗ | 民石杭 |
| ⊗ | 民プレート |
| ⊗ | 民紙 |
| ⊗ | 国石杭 |
| ⊕ | 国プレート |
| ⊗ | 県石杭 |
| ⊕ | 県プレート |
| ○ | JR石杭等 |
| □ | JRプレート等 |
| ● | 計算点 |

-22.125
-9.625

IX (世界測地系) 埼玉県川口市境界確定図

-9・450

-22・000

座標一覧表

| 点名 | X座標 | Y座標 |
|-------------|------------|-----------|
| 0012070 | | |
| 0012070-03 | -22000.984 | -9564.203 |
| 0012070-04 | -22009.600 | -9526.110 |
| 0012070-05 | -22011.387 | -9518.335 |
| 0012070-06 | -22022.727 | -9517.181 |
| 0012070-07 | -22037.602 | -9515.671 |
| 0012070-08 | -22054.702 | -9513.981 |
| 0012070-09 | -22071.459 | -9512.210 |
| 0012070-10 | -22075.846 | -9514.030 |
| 0012070-11 | -22091.089 | -9519.864 |
| 0012070-12 | -22106.102 | -9524.886 |
| 0012070-26 | -21998.710 | -9574.276 |
| 0012070-39 | -22031.506 | -9626.013 |
| 0012070-40 | -22016.192 | -9622.542 |
| 0012070-41 | -22000.762 | -9619.045 |
| 0012122 | | |
| 0012122-01 | -22019.715 | -9504.504 |
| 0012122-02 | -22022.306 | -9491.882 |
| 0012122-03 | -22026.301 | -9472.290 |
| 0012122-04 | -22028.779 | -9460.211 |
| 0012122-05 | -22030.342 | -9453.081 |
| 0012122-14 | -22055.816 | -9448.540 |
| 0012122-15 | -22060.169 | -9450.694 |
| 0012122-16 | -22060.770 | -9450.988 |
| 0012122-17 | -22064.941 | -9452.873 |
| 0012122-18 | -22065.803 | -9453.272 |
| 0012122-19 | -22070.880 | -9455.435 |
| 0012122-20 | -22076.025 | -9457.471 |
| 0012122-21 | -22076.577 | -9457.678 |
| 0012122-22 | -22081.211 | -9459.360 |
| 0012122-23 | -22086.453 | -9461.127 |
| 0012122-24 | -22091.733 | -9462.750 |
| 0012122-25 | -22097.070 | -9464.234 |
| 0012122-26 | -22099.024 | -9464.743 |
| 0012122-27 | -22102.422 | -9465.571 |
| 0012122-28 | -22107.185 | -9466.637 |
| 0012122-29 | -22110.814 | -9467.345 |
| 0012122-30 | -22112.608 | -9467.704 |
| 0012122-31 | -22118.053 | -9468.641 |
| 0012122-32 | -22123.523 | -9469.428 |
| 0012122-87 | -22114.875 | -9515.499 |
| 0012122-88 | -22106.127 | -9512.520 |
| 0012122-89 | -22104.815 | -9512.032 |
| 0012122-90 | -22095.405 | -9508.460 |
| 0012122-91 | -22084.118 | -9504.487 |
| 0012122-92 | -22072.901 | -9500.365 |
| 0012122-93 | -22066.221 | -9500.930 |
| 0012122-94 | -22052.399 | -9501.398 |
| 0012122-95 | -22033.178 | -9502.767 |
| 0012122-96 | -22024.692 | -9480.182 |
| 0012122-103 | -22124.994 | -9518.974 |
| 0012122-104 | -22115.133 | -9515.588 |

座標一覧表

| 点名 | X座標 | Y座標 |
|--------------|------------|-----------|
| 基準点座標 | | |
| 2A456 | -22091.500 | -9509.055 |
| 20E23 | -22006.319 | -9517.911 |
| T1T1-TF164-1 | -22050.320 | -9501.971 |
| T1T1-TF166-3 | -22114.497 | -9464.780 |



| | | |
|---------------------|---------------------|---------------------|
| T ¹ 33-3 | T ¹ 33-4 | T ¹ 34-3 |
| T ¹ 43-1 | | T ¹ 44-1 |
| T ¹ 43-3 | T ¹ 43-4 | |

| | |
|---|---------|
| ⊕ | 基準点 |
| ⊗ | 市石杭 |
| ◇ | 市プレート |
| ⊕ | 市鉄 |
| □ | 国調プレート |
| 田 | 民石杭 |
| ⊕ | 民プレート |
| ⊗ | 民鉄 |
| ⊗ | 国石杭 |
| ⊕ | 国プレート |
| ⊕ | 県石杭 |
| ⊕ | 県プレート |
| ○ | JR石杭等 |
| □ | JRプレート等 |
| ● | 計算点 |

-22・125

-9・625