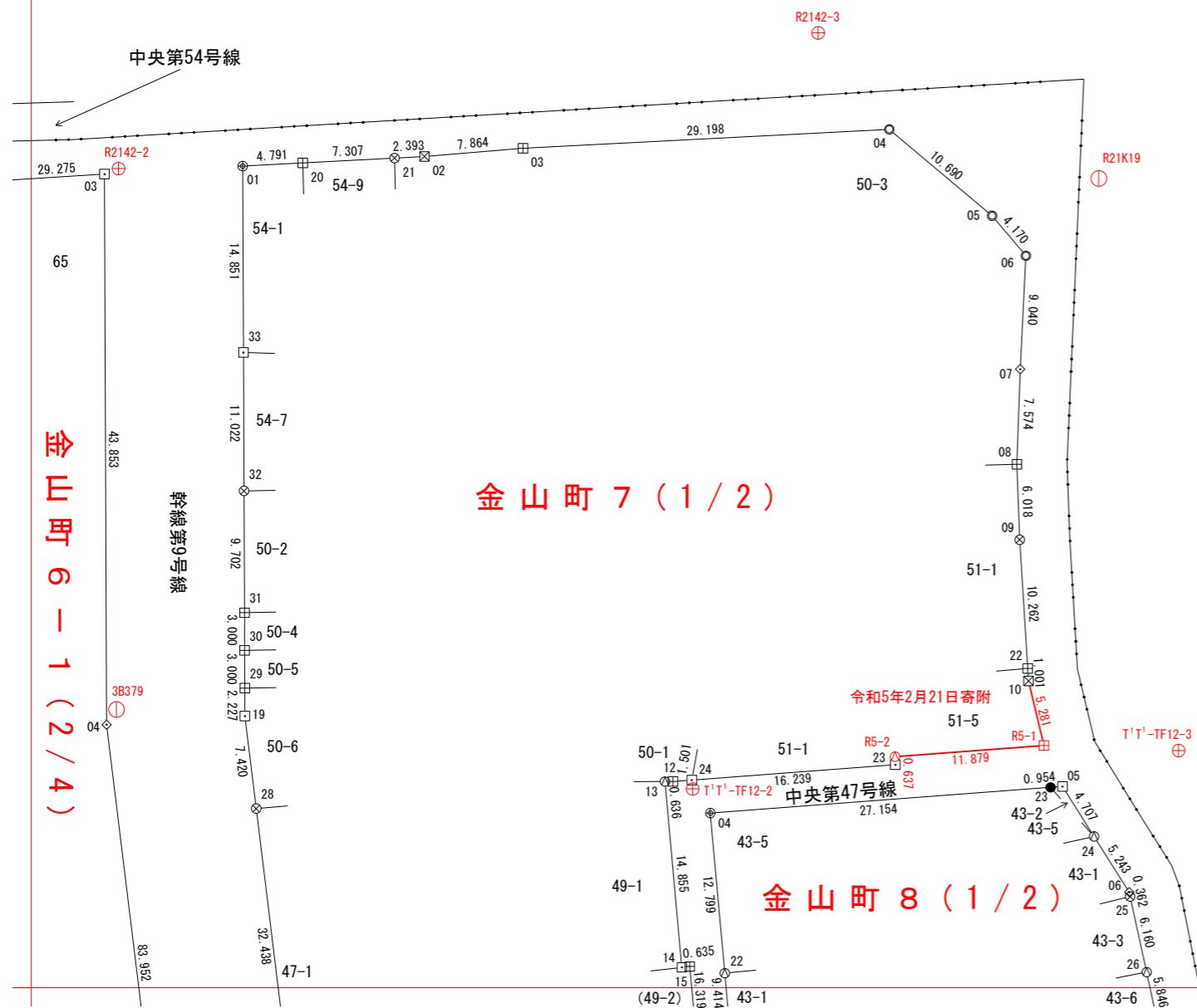
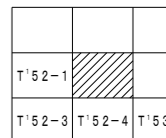


A 金山町  
B 本町三丁目



金山町 7 (1/2)

金山町 8 (1/2)

令和5年2月21日寄附

|   |           |
|---|-----------|
| ⊕ | 基準点       |
| ⊗ | 市石杭       |
| ◇ | 市プレート     |
| ⊕ | 市鎮        |
| ⊗ | 国調プレート    |
| ⊕ | 民石杭       |
| ◇ | 民プレート     |
| ⊗ | 民鎮        |
| ⊕ | 国石杭       |
| ◇ | 国プレート     |
| ⊕ | 県石杭       |
| ◇ | 県プレート     |
| ⊕ | J R 石杭等   |
| ◇ | J R プレート等 |
| ● | 計算点       |

※街区境界調査が完了した後に確定した筆は、確認日を記入し、赤実線・赤文字で表記する。

|          |            |
|----------|------------|
| 川 T'52-2 | 2022. 1 調査 |
| 1:500    | 2022. 2 測図 |

座 標 一 覧 表

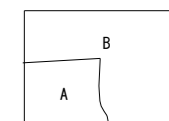
| 点 名           | X座標        | Y座標       |
|---------------|------------|-----------|
| 基準点座標         |            |           |
| 3B379         | -22352.846 | -9968.214 |
| R21K19        | -22310.554 | -9890.023 |
| R21K20        | -22332.582 | -9861.845 |
| R2142-2       | -22309.769 | -9968.049 |
| R2142-3       | -22298.971 | -9912.358 |
| T01T01-TF12-2 | -22359.174 | -9922.357 |
| T01T01-TF12-3 | -22356.119 | -9883.673 |
| 金山町 6 - 1     |            |           |
| 0040060-3     | -22310.208 | -9969.171 |
| 0040060-4     | -22354.061 | -9968.993 |
| 金山町 8         |            |           |
| 0040080-4     | -22361.090 | -9920.945 |
| 0040080-5     | -22358.973 | -9892.916 |
| 0040080-6     | -22367.388 | -9887.605 |
| 0040080-22    | -22373.838 | -9919.795 |
| 0040080-23    | -22359.045 | -9893.868 |
| 0040080-24    | -22362.954 | -9890.403 |
| 0040080-25    | -22367.742 | -9887.528 |
| 0040080-26    | -22373.761 | -9886.215 |

座 標 一 覧 表

| 点 名                   | X座標                   | Y座標                  |
|-----------------------|-----------------------|----------------------|
| 金山町 7                 |                       |                      |
| 0040070-1             | -22309.566            | -9958.172            |
| 0040070-2             | -22308.803            | -9943.700            |
| 0040070-3             | -22308.152            | -9935.862            |
| 0040070-4             | -22306.644            | -9906.702            |
| 0040070-5             | -22313.524            | -9898.520            |
| 0040070-6             | -22316.715            | -9895.835            |
| 0040070-7             | -22325.744            | -9896.282            |
| 0040070-8             | -22333.314            | -9896.545            |
| 0040070-9             | -22339.329            | -9896.326            |
| 0040070-10            | -22350.571            | -9895.619            |
| <del>0040070-11</del> | <del>-22356.334</del> | <del>-9894.242</del> |
| 0040070-12            | -22358.576            | -9923.915            |
| 0040070-13            | -22358.578            | -9924.551            |
| 0040070-14            | -22373.373            | -9923.217            |
| 0040070-15            | -22373.316            | -9922.584            |
| 0040070-19            | -22353.368            | -9957.994            |
| 0040070-20            | -22309.314            | -9953.387            |
| 0040070-21            | -22308.929            | -9946.090            |
| 0040070-22            | -22349.571            | -9895.682            |
| 0040070-23            | -22357.239            | -9906.225            |
| 0040070-24            | -22358.463            | -9922.418            |
| 0040070-28            | -22360.734            | -9957.093            |
| 0040070-29            | -22351.141            | -9958.003            |
| 0040070-30            | -22348.141            | -9958.015            |
| 0040070-31            | -22345.141            | -9958.027            |
| 0040070-32            | -22335.439            | -9958.067            |
| 0040070-33            | -22324.417            | -9958.112            |

令和5年2月21日寄附

| 金山町 7        |            |           |
|--------------|------------|-----------|
| 0040070-R5-1 | -22355.708 | -9894.392 |
| 0040070-R5-2 | -22356.602 | -9906.238 |



A 金山町  
B 本町三丁目

