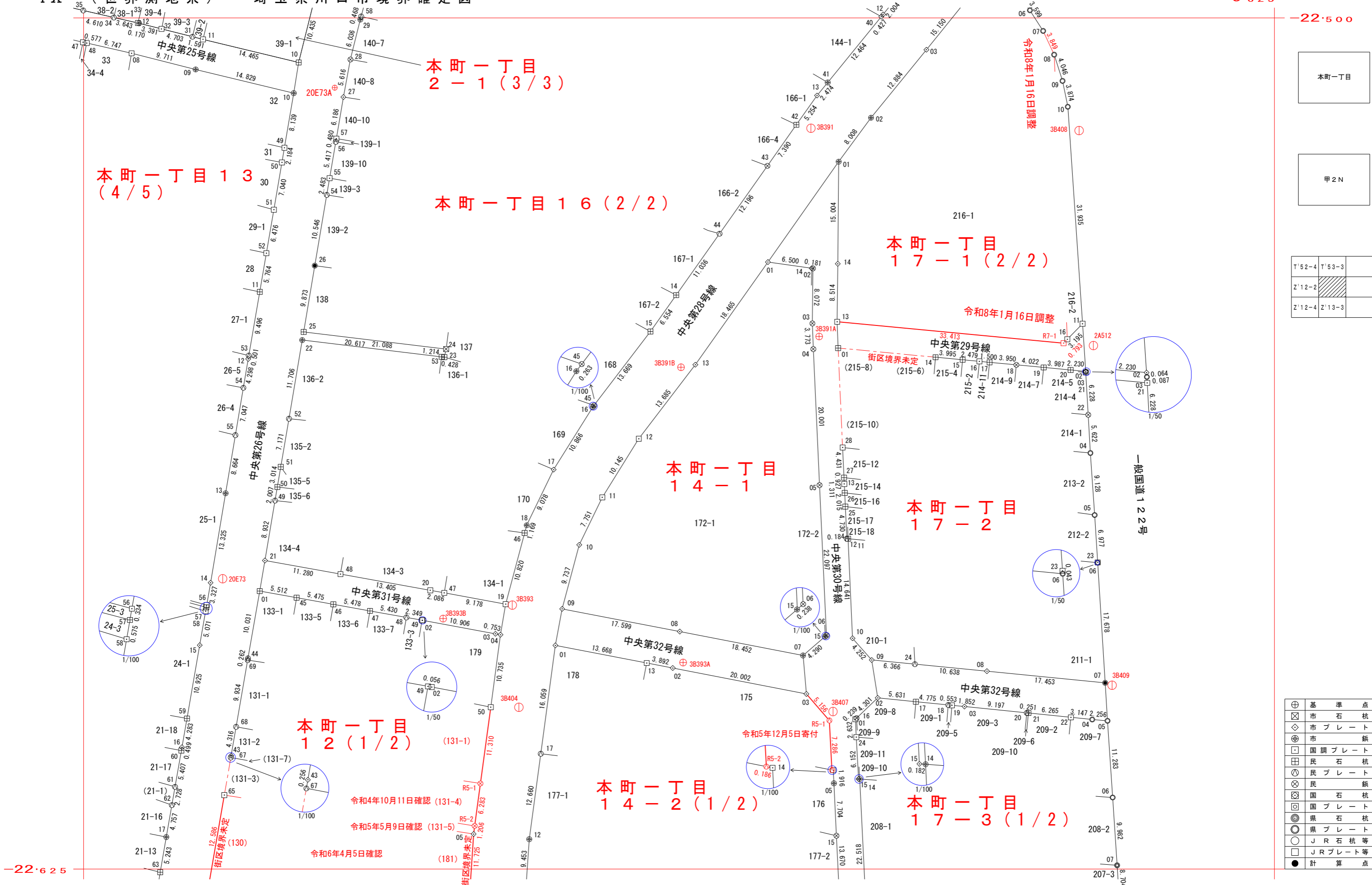


IX (世界測地系) 埼玉県川口市境界確定図



※街区境界調査が完了した後に確定した筆は、確認日を記入し、赤実線・赤文字で表記する。

川 Z'13-1	2022. 1 調査
1 : 500	2022. 2 測図

座 標 一 覧 表

Table with columns: 点名, X座標, Y座標. Includes sections for 基準点座標, 本町一丁目2-1, 本町一丁目12, and 本町一丁目14-1.

令和5年5月9日確認

Table with columns: 点名, X座標, Y座標. Includes 本町一丁目12 and 本町一丁目14-1 points.

座 標 一 覧 表

Table with columns: 点名, X座標, Y座標. Includes sections for 本町一丁目13, 本町一丁目14-2, 本町一丁目16, and 本町一丁目14-1.

令和5年12月5日寄付

Table with columns: 点名, X座標, Y座標. Includes 本町一丁目14-2 points.

座 標 一 覧 表

Table with columns: 点名, X座標, Y座標. Includes sections for 本町一丁目14-2, 本町一丁目16, and 本町一丁目17-2.

座 標 一 覧 表

Table with columns: 点名, X座標, Y座標. Includes sections for 本町一丁目17-1, 本町一丁目17-3, and 本町一丁目17-2.

令和8年1月16日調整

Table with columns: 点名, X座標, Y座標. Includes 本町一丁目17-1 points.

座 標 一 覧 表

Table with columns: 点名, X座標, Y座標. Includes section for 本町一丁目17-3.

本町一丁目

甲2N

Grid table with coordinates T'52-4, T'53-3, Z'12-2, Z'12-4, Z'13-3.