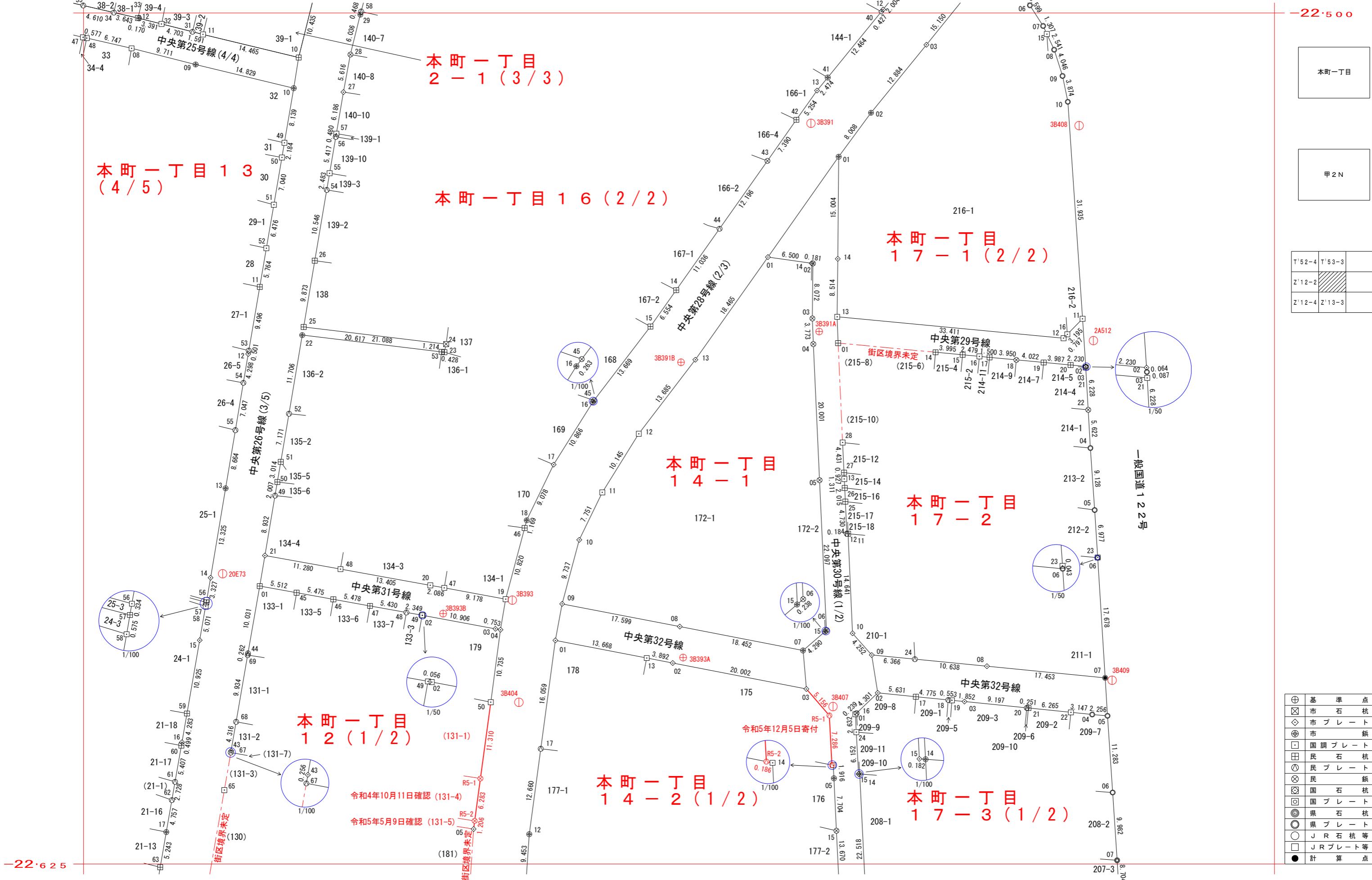


IX (世界測地系) 埼玉県川口市境界確定図



本町一丁目

甲2N

T'52-4	T'53-3
Z'12-2	
Z'12-4	Z'13-3

⊕	基準点
⊗	市石杭
◇	市プレート
⊕	市旗
⊕	市調プレート
⊕	民石杭
⊕	民プレート
⊕	民旗
⊗	国石杭
◇	国プレート
⊕	県石杭
⊕	県プレート
⊕	JR石杭等
⊕	JRプレート等
●	計算点

※街区境界調査が完了した後に確定した筆は、確認日を記入し、赤実線・赤文字・街区境界未定に()付けで表記する。

川 Z'13-1	2022.1 調査
1:500	2022.2 測図

座標一覧表

Table with columns: 点名, X座標, Y座標. Includes sections for 基準点座標, 本町一丁目2-1, 本町一丁目12, and 本町一丁目14-1.

令和5年5月9日確認

Table with columns: 点名, X座標, Y座標. Includes points 0011120-R5-1 and 0011120-R5-2.

座標一覧表

Table with columns: 点名, X座標, Y座標. Includes sections for 本町一丁目13, 本町一丁目14-2, 本町一丁目16, 本町一丁目17-1, and 本町一丁目14-1.

令和5年12月5日寄付

Table with columns: 点名, X座標, Y座標. Includes points 0011142-R5-1 and 0011142-R5-2.

座標一覧表

Table with columns: 点名, X座標, Y座標. Includes sections for 本町一丁目14-2, 本町一丁目16, and 本町一丁目17-2.

座標一覧表

Table with columns: 点名, X座標, Y座標. Includes sections for 本町一丁目17-1, 本町一丁目17-3, and 本町一丁目17-2.

座標一覧表

Table with columns: 点名, X座標, Y座標. Includes section for 本町一丁目17-3.

本町一丁目

甲2N

Grid table with coordinates T'52-4, T'53-3, Z'12-2, Z'12-4, Z'13-3.