



令和7年度（第4回）
川口市職員採用試験案内
（令和8年4月1日採用予定）



1 募集内容

募 集 職 種	採用予定人数	主 な 職 務 内 容
現業（その他作業員）	5名程度	守衛、運転手、ごみの収集や運搬、道路の補修や水道管の破損修理業務などの業務に従事します。

【第1次試験】

筆記試験及び面接試験
令和7年11月2日（日）

【受付期間】

令和7年8月25日（月）～10月15日（水）



職員採用試験ホームページ

2 受験資格

募集職種	学歴・資格等	年齢
現業 (その他作業員)	義務教育課程を修了した方 準中型自動車第一種免許以上の免許を有する方（5トン限定も可）、または 令和8年3月までに準中型自動車第一種免許以上の免許を取得する見込みの方 ※日常業務の一つとして4トン車（MT車）を運転することがあります。	平成2年4月2日 以降に生まれた方

(1) 職務経験について

最終合格発表後に職歴証明書を提出していただきます。

(2) 次のいずれかに該当する方は応募できません。

ア 日本の国籍を有しない方

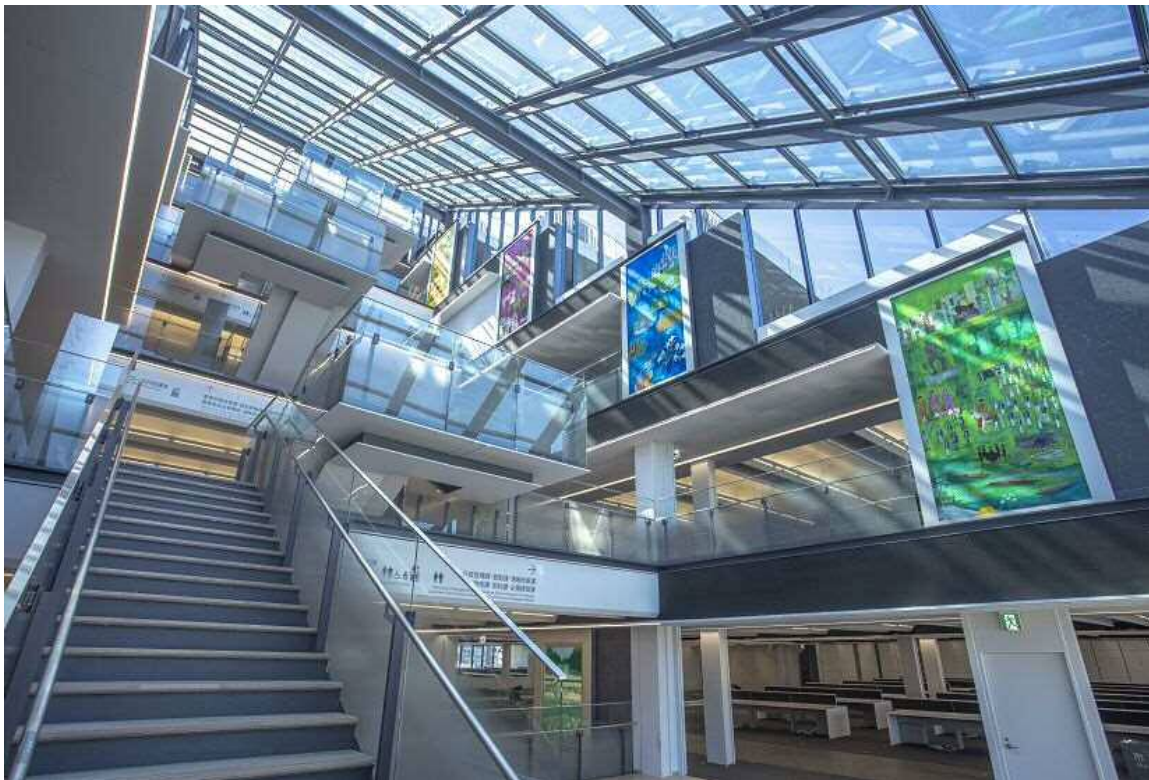
イ 拘禁刑以上の刑に処せられ、その執行を終わるまで又はその執行を受けることがなくなるまでの方

ウ 川口市職員として懲戒免職の処分を受け、当該処分の日から2年を経過しない方

エ 日本国憲法施行の日以後において、日本国憲法又はその下に成立した政府を暴力で破壊することを主張する政党その他の団体を結成し、又はこれに加入した方

(3) 申込及び提出されたすべての書類について、虚偽の記載があった場合、内定取消になることがありますのでご注意ください。

※令和7年度に実施した川口市職員採用試験を受験された方は、今回の試験で同一職種を受験することはできません。



(第一本庁舎5階 シビック・キューボラの絵画)

3 試験の内容及び日程

試験は、第1次試験及び第2次試験とし、第2次試験は第1次試験の合格者に対して行います。

(1) 試験内容

【第1次試験】

募集職種	試験内容		
現 業	個人面接	約10分	人物についての個人面接による試験
	教養試験	120分	公務員として必要な一般的知識及び知能についての択一式試験
	業務適性検査	20分	労務職員として処理を集中して早く正確に行えるかをみる検査

【第2次試験】

職 種	試験科目	内 容
現 業	体力測定	職務遂行上必要な体力についての検査
	面 接	人物についての面接による試験

注意事項

※第1次試験の筆記試験は活字印刷文による出題になります。

※面接試験においては、手話通訳者を要請することができます。

※第1次試験の時間については、令和7年8月現在の予定です。試験当日変更となる場合もありますので、あらかじめご了承ください。（なお、試験内容が変更となる場合はホームページ及びX（旧ツイッター）でお知らせします。）

※第2次試験の試験科目、内容については、令和7年8月現在の予定です。正式な試験内容などについては第1次試験合格者に対してメールで通知します。

4 採用試験のスケジュール

現業

10月23日（木）にメール（no-reply@city.kawaguchi.saitama.jp）にて受験番号・面接日時予約のURLをお知らせしますので、必ず予約申し込みをしてください。
※面接予約日については、先着順となります。

【第1次試験】

職種	日時	試験内容及び会場
全職種	11月2日（日） 受付時間 午前8時00分から午前8時20分まで	筆記試験及び面接試験 川口市役所第一本庁舎



【第1次試験合格発表】

職種	日時	発表方法
全職種	11月14日（金） 午前9時	川口市のホームページ（ https://www.city.kawaguchi.lg.jp/ ）に合格者の受験番号を掲示するほか、合格者にはメールにて2次試験の通知をします。



【第2次試験】

職種	日時	試験内容及び会場
全職種	11月25日（火）または11月26日（水）	体力測定 川口市消防局



職種	日時	試験内容及び会場
全職種	11月下旬から12月下旬までの平日の2日間（予定）	面接（2回実施予定）
	試験日時・会場等の詳細は第1次試験合格者に対してメールで通知します。	



【第2次試験合格発表】

職種	日時	発表方法
全職種	12月下旬	可否にかかわらず第2次試験受験者全員に文書で通知します。

試験当日の注意点

※第1次試験の当日は、受験番号お知らせメールを印刷し持参するなど自身の受験番号がわかるようにしてお越しください。また鉛筆（HB）、消しゴムを必ず持参してください。

※試験会場には駐車場がありませんので、自家用車での来場はご遠慮ください。


※試験会場は敷地内全面禁煙です。道路等への空き缶やタバコの投げ捨ては、絶対にしないでください。

※試験日等に採用試験会場周辺（最寄り駅やバス停等）で、採用試験受付と称し、合格通知の郵送代などとして金銭を要求する行為は川口市とは一切関係ありませんのでご注意ください。

合格発表についての注意点

※第1次試験の可否の確認は、必ず前記の方法で行ってください。（電話照会には応じられませんので、あらかじめご了承ください。）ただし、第1次試験に合格したにもかかわらず、11月14日（金）を過ぎてもメール通知が届かない方は、職員課人事係までお問い合わせください。

5 申込手続き及び受付期間

受付	期間	令和7年8月25日（月）～10月15日（水）
	申込	市採用ホームページの専用フォームにて申込してください。 https://logoform.jp/form/zRQD/1178447 
添付書類		・受験者本人の顔写真データ（上半身脱帽・背景無・正面向で3ヶ月以内に撮影した写真） （縦横比が「4対3」で、対応拡張子はgif, jpg, png, webp 添付写真の容量上限は10MB）
注意事項		<u>※市採用ホームページにて「電子申請の注意事項・入力案内」をよく読んでください。</u> ・申込された内容について、虚偽の記載があった場合、内定取消になることがありますのでご注意ください。 ※10月23日（木）を過ぎても、受験番号・面接予約URLのお知らせメール （no-reply@city.kawaguchi.saitama.jp）が届かない方は、職員課人事係までお問合せください。

6 合格から採用まで

- (1) 第2次試験の合格者は、採用候補者名簿に登載し、成績順に採用を決定します。
- (2) 採用は原則令和8年4月1日となりますが、合格発表後、令和7年度中の採用も可能となります。
- (3) 次の事項に該当する場合は、採用候補者名簿から削除されます。
- ア 提出した書類に虚偽があった場合
 - イ 卒業見込みの方が卒業できなかった場合（資格取得見込みの方が資格を取得できなかった場合）
 - ウ 心身の故障のため職務の遂行に支障があり、又はこれに堪えないことが明らかとなった場合
 - エ その他、任命権者が不適当と認めた場合

7 勤務時間・休暇・給与等（令和7年8月現在）

(1)	勤務時間 勤務場所	月曜日～金曜日 午前8時30分～午後5時15分 勤務場所：第一本庁舎、鳩ヶ谷庁舎等の市内庁舎及び施設						
(2)	休日	土曜日、日曜日及び祝日並びに12月29日から翌年1月3日まで ※配属課所によっては業務の内容により、上記（１）、（２）と異なる勤務時間及び休日が適用されます。						
(3)	休暇	年間20日の年次有給休暇、疾病等の場合に与えられる病気休暇、結婚・出産・忌引等の場合に与えられる特別休暇などがあります。						
(4)	給与	<table><tr><td>ア 予定初任給（地域手当を含む）</td><td>現業（参考30歳）</td><td>263,017円程度</td></tr><tr><td>イ その他</td><td colspan="2">支給要件に該当する場合、扶養手当、通勤手当、住居手当、期末・勤勉手当などが支給されます。</td></tr></table>	ア 予定初任給（地域手当を含む）	現業（参考30歳）	263,017円程度	イ その他	支給要件に該当する場合、扶養手当、通勤手当、住居手当、期末・勤勉手当などが支給されます。	
ア 予定初任給（地域手当を含む）	現業（参考30歳）	263,017円程度						
イ その他	支給要件に該当する場合、扶養手当、通勤手当、住居手当、期末・勤勉手当などが支給されます。							
(5)	福利厚生等	<table><tr><td>ア 各種共済制度</td><td>職員やその扶養家族が病気などのときの医療給付、出産・災害などの場合の給付があります。また、住宅の新築、自動車購入などの資金の貸付制度があります。</td></tr><tr><td>イ 健康管理</td><td>定期健康診断、健康相談、人間ドック助成制度など職員の健康管理を行っています。</td></tr><tr><td>ウ その他</td><td>(ア) 職員やその家族が保養施設やレクリエーション施設を利用できます。 (イ) 野球、テニス、スキー、サッカーなどの体育系クラブと茶道、囲碁などの文化系クラブがあります。</td></tr></table>	ア 各種共済制度	職員やその扶養家族が病気などのときの医療給付、出産・災害などの場合の給付があります。また、住宅の新築、自動車購入などの資金の貸付制度があります。	イ 健康管理	定期健康診断、健康相談、人間ドック助成制度など職員の健康管理を行っています。	ウ その他	(ア) 職員やその家族が保養施設やレクリエーション施設を利用できます。 (イ) 野球、テニス、スキー、サッカーなどの体育系クラブと茶道、囲碁などの文化系クラブがあります。
ア 各種共済制度	職員やその扶養家族が病気などのときの医療給付、出産・災害などの場合の給付があります。また、住宅の新築、自動車購入などの資金の貸付制度があります。							
イ 健康管理	定期健康診断、健康相談、人間ドック助成制度など職員の健康管理を行っています。							
ウ その他	(ア) 職員やその家族が保養施設やレクリエーション施設を利用できます。 (イ) 野球、テニス、スキー、サッカーなどの体育系クラブと茶道、囲碁などの文化系クラブがあります。							
(6)	その他	地方公務員法の規定により、職員の採用はすべて条件付採用となり、6ヶ月間良好な成績で勤務したときに正式採用となります。						

●電子申請の注意事項

- 1 受験申込の前に、必ず「試験案内」をよく読んでください。なお、使用するパソコンまたはスマートフォンが原因のトラブル、通信回線上の障害等によるトラブルについては、一切責任を負いません。
- 2 1人で複数の受験申込はできません。複数申込みされた場合、すべての申込受付がエラーとなる可能性がありますので、ご注意ください。
- 3 受付期間中であれば、24時間申込みできますが、システムの定期メンテナンス等のため一時的に利用できない場合があります。時間に余裕を持って早めに申し込んでください。
- 4 申込みには独自の入力規制がございます。それぞれの入力規制に従い、入力を進めてください。
- 5 入力内容を一時保存してもシャットダウン等をした場合は、入力内容が保存されない場合がありますのでご注意ください。
- 6 受験申込みが完了すると、登録していただいたメールアドレス宛に、確認メールが自動送信されます。ドメインの指定受信をしている場合は、「@logoform.jp」を受信できるようにしてください。メールが届かない場合は、迷惑メールボックス等に入る場合がありますのでご注意ください。

・インターネット申込に必要なもの

- 1 パソコンまたはスマートフォン
- 2 受験者本人のメールアドレス
- 3 受験者本人の顔写真データ（上半身脱帽・背景無・正面向で3ヶ月以内に撮影した写真）
（対応拡張子はgif, jpg, png, webp 添付写真の容量上限は10MB）
送信された顔写真データは、試験当日の本人確認に使用します。鮮明な写真データを作成し、送信してください。

受験申込みが完了した後では、入力内容を修正することができません。送信前に、よく内容をご確認いただき、申込をしてください。

●入力案内について●

- ・URLまたはQRコードにて下記の画面が表示されます。

入力フォーム - メール認証

1 入力

2 メール送信完了

メールアドレス登録及び認証をお願いします。

メールアドレスが正しく登録できることを確認します。受信可能なメールアドレスを入力し、送信ボタンを押してください。

メールアドレス 必須

受信可能なメールアドレスを入力してください。

0 / 128

→送信

- ・認証メール送信完了画面

入力フォーム - メール認証

✓ 入力

2 メール送信完了

認証メール送信完了

ご入力いただいたメールアドレス宛にメールをお送りしました。
メール内に記載されたURLをクリックして、回答を始めてください。

- ・入力したメールアドレス宛に確認メールは自動送信されます。メール本文記載のURLへアクセスしてください。ドメインの指定受信をしている場合は、「@logoform.jp」を受信できるようにしてください。メールが届かない場合は、迷惑メールボックス等に入る場合がありますのでご注意ください。

件名 **フォームURLのご案内 - 令和 年度職員採用試験申込フォーム**

※本メールは、フォームにご入力された方にお送りする自動配信メールです。本メールへの返信はできません。
※本メールに心当たりが無い場合は、お手数ですがメールを破棄していただきますようお願いいたします。
※お手続きはまだ完了していません。本文をお読みの上、お手続きを続行してください。

お客様のメールアドレス認証が完了しました。
引き続き、以下のURLにアクセスしてフォームへの回答をお願いします。

https://tb.logoform.st-japan.asp.lgwan.jp/f/WcG73?auth=AAKCsZmoSe2QTjQZn9mxsl5k70XoODvMNBhCFmEJRwz9qwwP9rlvw4eX-AUxusm_2C5nzkJ7oAcBD-8n6NYnvzFgGrciBJ4a6N4_bhFZGdnvn05_3JCsDZSGBIshaiAq

※お手続きURLの有効期限は24時間です。
有効期限が切れた場合はお手数ですが、再度メール認証からやり直していただきますようお願いいたします。

※こちらでは主な入力項目を抜粋して掲載しています。受験職種によって、入力項目は異なりますので、ご自身の入力画面に記載された注意事項をよく確認し、入力を進めてください。

・入力フォームより必要項目を入力してください。

Q1. 職種

※年齢資格について採用試験案内をご確認ください。 必須

- ☐ 職種 A
- ☐ 職種 B
- ☐ 職種 C
- ☐ .
- ☐ .
- ☐ .
- ☐
- ☐
- ☐
- ☐
- ☐
- ☐

受験職種を1つ選択してください。

Q2. 受験者基本情報 必須

氏名

氏 必須 0 / 64 名 必須 0 / 64

氏フリガナ 必須 0 / 64 名フリガナ 必須 0 / 64

住所

郵便番号 必須 0 / 8 都道府県 必須 市区町村 必須 0 / 64

番地 必須 0 / 64 マンション・部屋番号 0 / 64

電話番号

電話番号 必須 0 / 15

日中連絡が取れる電話番号を入力してください。

メールアドレス

メールアドレス **必須**

メールアドレス (確認) **必須**

0 / 128

0 / 128

生年月日

 生年月日 **必須**

Q3. 令和 年4月1日現在の年齢について

※現時点の年齢ではありませんので、ご注意ください **必須**

※生年月日より自動計算しています。

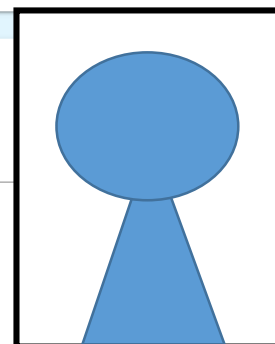
Q4. 受験者の写真（※縦写真を添付してください。）

※上半身脱帽・背景無・正面向で3ヶ月以内に撮影した写真を添付してください。 **必須**



縦横比が「4対3」のものを添付してください。

（対応拡張子は gif, jpg, png, webp 添付写真の容量上限は 10MB）



Q5. 送付先住所

（住所と相違する場合のみ入力してください。）

住所

郵便番号

都道府県

市区町村

0 / 8

0 / 64

番地

マンション・部屋番号

0 / 64

0 / 64

Q6. 経歴（学校）について

※高校より入力してください **必須**

学校名（例1：●●高等学校）
（例2：●●大学） **必須**

学部・学科・専攻（例1：●●学部●●
学科）（例2：普通科） **必須**

在学期間（始）（例：平
成27年4月） **必須**

在学期間（終）（例：平
成30年3月） **必須**

卒業区分 **必須**

削除

●●高等学校

普通科

平成28年4月

平成31年3月

卒業

6 / 500

3 / 500

7 / 500

7 / 500

●●大学

●●学部●●学科

平成31年4月

令和5年3月

卒業見込

4 / 500

8 / 500

7 / 500

6 / 500

+ 行を追加

経歴を追加する場合は「行を追加」して下さい。

（最大4行まで）

卒業

卒業見込

中途退学

その他

削除

（例1：平成30年3月3
現在） **必須**

Q7. 経歴（職歴）について

会社名 <small>必須</small>	職務内容 <small>（例：営業） 必須</small>	在職期間（始） 年4月1日 <small>必須</small>	（例：平成27 年4月1日）	在職期間（終） 1日 <small>（例2：現在） 必須</small>	（例1：平成30年3月3 1日）	雇用区分 <small>必須</small>	削除
●●株式会社	営業	平成31年4月1日		令和3年3月31日		正規	
							9 / 500

経歴を追加する場合は「行を追加」して下さい。（最大6行まで）
行が足りない場合は「追記事項」に追記してください。

+ 行を追加

在職中の休職・休業等期間（育児休業や病気休暇等）について 必須

※在職（学生アルバイトは含まない）がない場合は「なし」を選択してください。 必須

☒ あり

☐ なし

在職中の休職・休業等期間（育児休業や病気休暇等）について 必須

休業期間（始） （例：令和3年4月1日） <small>必須</small>	休業期間（終） （例1：令和4年3月31日） （例2：現在） <small>必須</small>	休業名称 （例1：育児休業） （例2：病気休暇） <small>必須</small>
令和3年4月1日	令和4年3月31日	育児休業
		9 / 500

休業期間を追加する場合は「行を追加」して下さい。

+ 行を追加

具体的な経歴（職歴内容）について 必須

会社名 <small>必須</small>	事業等の期間（始） 日 <small>必須</small>	（例：平成27年4月1 日）	事業等の期間（終） 2：現在 <small>必須</small>	（例1：平成30年3月31日） （例2：現在）	具体的な事業・職務内容 <small>（どの部門（分野）/所属/場所）で、どのような事業や業務に携わっていたか分かるよう、具体的に詳細に記入してください。 <small>必須</small></small>
〇〇株式会社	令和4年4月1日		令和5年3月31日		
					6 / 500
					8 / 500
					9 / 500
					0 / 500

具体的な事業・職務内容は下記（例）を参考にしてください。

+ 行を追加

会社ごとに記入し、追加する場合は「行を追加」してください。

具体的な経歴（職歴内容）は、これまでの経歴が詳しくわかるよう、具体的かつ簡潔に記入してください。また在職中、業務に関連のある資格を取得していれば、併せて記入してください。

（例）東京本社の〇〇課にて〇〇（業務）を担当。主に、〇〇現場での〇〇作業や〇〇作業、業者との連絡調整に従事。〇〇事業では責任者を担当。令和〇年〇月に〇〇（業務）に関係のある資格）を取得。

受験資格で必要とされる免許・資格について 必須

- ☒ 社会福祉士
☐ 精神保健福祉士
☐ 保健師
☐ 保育士

交付機関について 必須

厚生労働省

免許・資格取得（見込）年月日 必須



自動車免許について 必須

- ☐ あり
☐ なし

外国語能力について

TOEIC 600点

Q11. 川口市以外に就職活動、転職活動を行っている（行っていた）企業、市役所等を教えてください。

企業、市役所名 等 （例：●●市役所）

+ 行を追加

企業等を追加する場合は「行を追加」してください。
（最大5行まで）

Q12. 就職先を選ぶうえで重視していることについて（3つ選択してください） 必須

- ☐ 職員の雰囲気 ☐ 残業の有無 ☐ 転勤の有無 ☐ 職種 ☐ 給料 ☐ 事業内容 ☐ 自己成長 ☐ 通勤時間 ☐ 福利厚生（休暇等）
☐ その他

Q13. これまでに川口市の採用試験を受験したことがある人は、どの職種でいつ受験したかご記入ください。

職種（例：事務）

時期（例：令和3年4月）

削除

直近（2回）の入力をしてください。

0 / 500

0 / 500

+ 行を追加

Q14. 職務経験について

必須

- ☐ あり ☒ なし

職務経験が「ない」を選択した場合は下記の入力項目に進みます。

Q16. 川口市職員となった場合、自分の能力をどのように活かせるか、志望動機を含めご記入ください。 必須

Q14. 職務経験について

必須

☒ あり ☐ なし

職務経験が「あり」を選択した場合は下記の入力項目に進みます。

Q15. 【職務経験がある方のみ】転職を希望する理由（退職された人は、退職した理由）をご記入ください。また、志望動機についてもご記入ください。

※民間等職務経験者に限らず、職歴がある方はこちらを記入してください。 必須

0 / 400

Q17. 趣味・特技・自己PRなど、ご記入ください。 必須

Q18. 追記すべき内容があればご記入してください。

例1：障害がある方、怪我等で通常の椅子では受験に支障がある方など受験に配慮が必要な場合

例2：経歴について行が足りない場合 など

例1：大腿骨骨折にて歩行について不自由な点がある

例2：●●株式会社 営業 令和3年4月1日～令和4年3月31日 正規

0 / 150

Q23. あなたが今回の採用試験情報を最初に知ったきっかけは何ですか。 必須

☐ 川口市職員採用ホームページ

☐ その他

下記の確認画面と進みます。内容に修正がなければ、「送信」へ

← 1つ前の画面に戻る

→ 送信

送信まで終わると下記の画面に切り替わります。

 入力フォーム

✓ 入力

✓ 確認

3 完了

送信完了

ご入力ありがとうございました。

< 受付番号: >

 入力内容を印刷する

 最初の画面に戻る

受験申込が完了すると、登録していただいたメールアドレス宛に、確認メールが自動送信されます。
ドメインの指定受信をしている場合は、「@logoform.jp」を受信できるようにしてください。
メールが届かない場合は、迷惑メールボックス等に入る場合がありますのでご注意ください。

過去の職員採用試験状況については
右のコードを読み取ってください。



<https://www.city.kawaguchi.lg.jp/soshiki/01030/020/2/22040.html>

○連絡事項

川口市では、受験者への職員採用試験の情報発信媒体として
X（旧ツイッター）で情報発信します。
受験者に対して、急なお知らせ等でも活用しますので
右のコードを読み取って、ご登録ください。



試験会場について

川口市役所第一本庁舎
(川口市青木2-1-1)



地図を表示する

(Google Map ページへ)

川口市人財育成センター
(川口市青木3-7-3)



地図を表示する

(Google Map ページへ)

川口市消防局
(川口市芝下2-1-1)



地図を表示する

(Google Map ページへ)

《問い合わせ先》

川口市役所総務部職員課人事係

〒332-8601 川口市青木2-1-1

電話048(258)4804



職員採用試験ホームページ