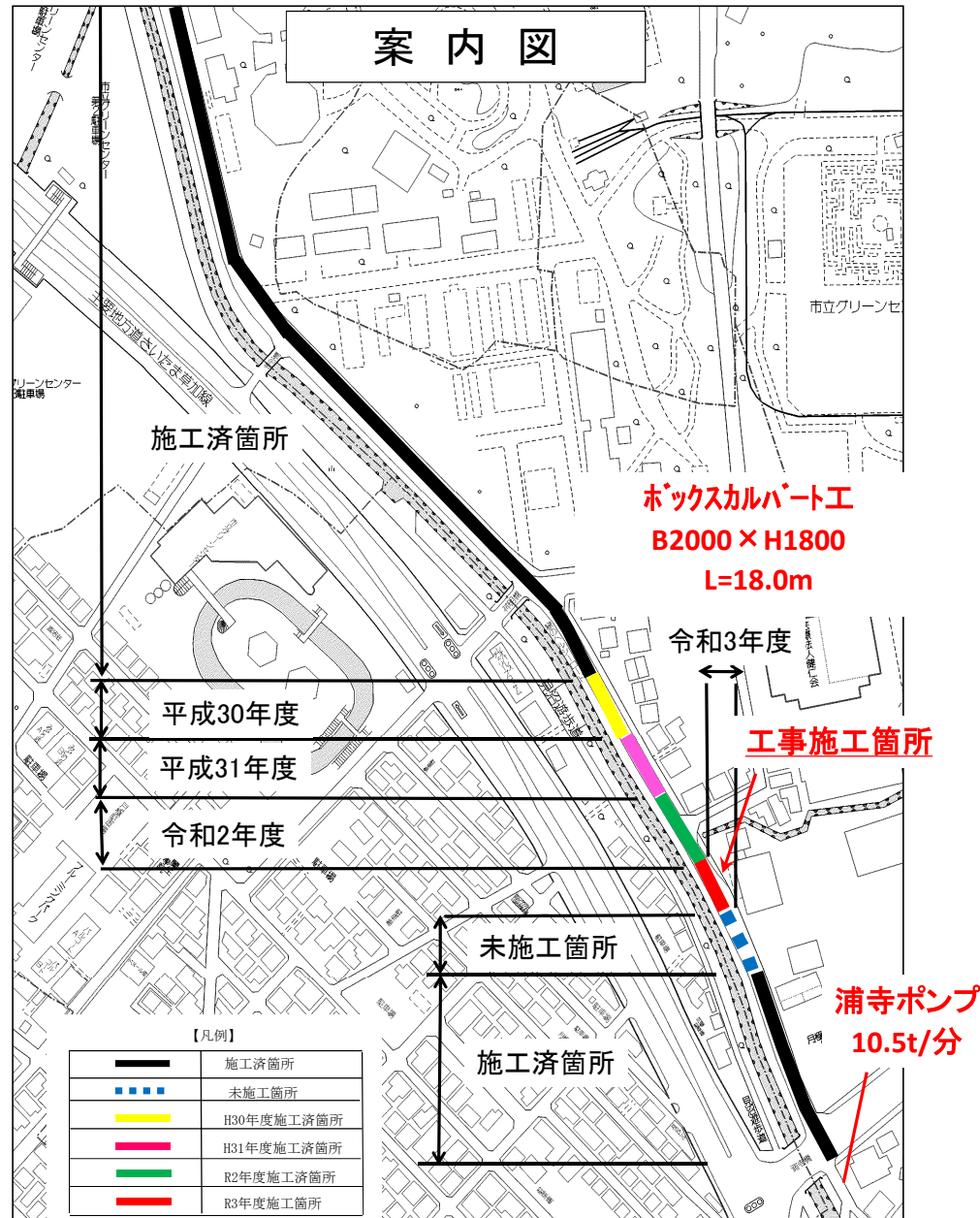


# 見沼-8号水路整備事業



## 工事概要

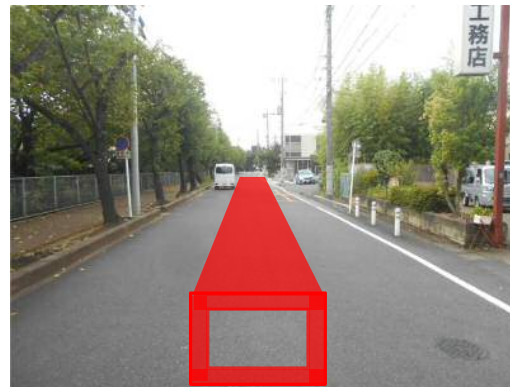
- 【 件 名 】 見沼-8号水路整備工事
- 【 場 所 】 川口市新井宿地内
- 【 設 計 内 容 】
 

工事延長	22.0m
ボックスカルバート工(B2000×H1800)	18.0m
付帯工	1.0式

## 【 目 的 】

医療センターが建設されたことや新井宿駅が開業したことに伴い、都市化が進み、現況の流下能力が不足し、浸水被害が発生している状況である。  
このことから、治水安全度の向上を図るため、暗渠による新たな河道確保の整備を行うものである。

イメージ図



施工状況写真(R2)



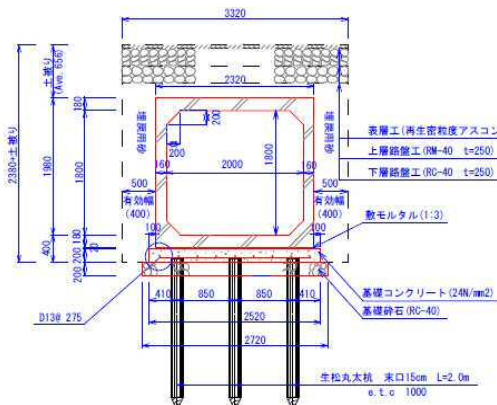
施工状況写真(R2)



完了写真(R2)



標準断面図



仮設断面図

