

シェアサイクルを導入しませんか？

## シェアサイクルを利用するには

シェアサイクルのご利用には会員登録が必要です。スマートフォンまたはタブレットから無料アプリをダウンロードのうえ、会員登録をお願いします。登録後、すぐにサービスをご利用いただけます。



アプリのダウンロードはこちら



料金体系	利用開始30分まで	130円
(2023年4月現在)	延長15分ごとに	+100円
	12時間まで	最大1800円

# 川口 シェアサイクル

お問い合わせ

川口市 都市計画部 都市交通対策室  
TEL 048-242-6350

電話受付時間:8時30分~17時15分  
(土曜日、日曜日、祝日、休日、年末年始を除く)

川口市公式サイトはこちら



Open Street



川口市  
Kawaguchi City

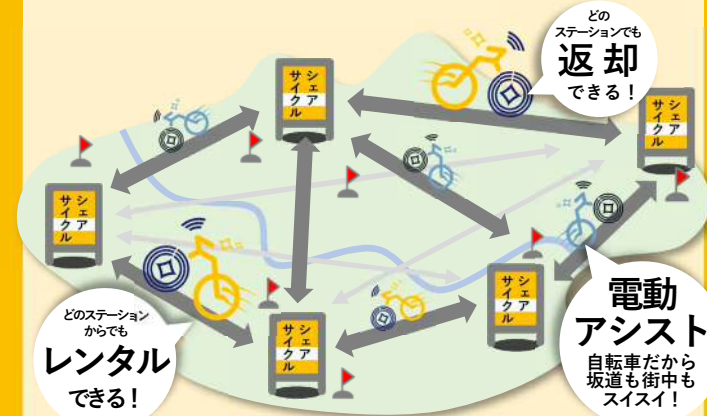
レンタサイクルは…

貸出  
返却



旧来のレンタサイクルは、目的地に向かったあと、返却するため借りた場所まで戻らなければなりませんでした。

## シェアサイクルなら、



シェアサイクルなら、どこでも好きなステーションで借りられて、しかも、全国どのステーションにも返却することができます。目的地も、経路の選択肢も広がり、利便性が大幅にUPしました。

川口市内のステーションは

現在 **105** 箇所！

設置場所はこちら



(2023年4月現在)

シェアサイクルの導入にあたって  
面倒な手続きやリスクはありません。

導入費  
撤去費  
解約金\*  
なし

コール  
センター  
完備

利用者からの  
問い合わせは  
シェアサイクル  
事業者が全て  
対応します。

駐輪  
上限台数  
あり

自転車保険  
完備

自転車乗車中や駐輪時の  
あらゆるリスクに対応し  
ています。

ラックの敷しが返却できないので、  
過剰駐輪は発生しません



### ラックは自重で支えるタイプ

自転車ラックを地面に置くだけなので、  
基礎工事や電源の引き込み工事は不要。  
設置や撤去も短時間\*で完了します。  
設置後も場所を移動させたり、台数を変更  
したりできます。

\*5ラックの設置で30~60分程度

### 時間帯も、曜日も、自由に設定可能！

24 OR 9~12 OR 9~18 ...

ステーションの利用時間帯を、  
自由に決めていただけます。

日 月 火 水 木 金 土  
X ● ● X ● ● X

利用できる曜日を、自由に  
決めていただけます。

### 川口市のシェアサイクル実証実験は 2023年度で3年目を迎えました。

利用回数は20,000回/月を超え、どんどん  
拡大中です。ステーションが増えれば増えるほど、  
シェアサイクルの利便性は、一層高まっています。

利用回数 (回/月)



# タテ置き、ヨコ置き、色いろ。

ぜひ、シェアサイクルの導入を  
ご検討ください！

…と言いたいところですが、  
実は、駐車場や駐輪場に比べると、  
収益性は殆どありません。

それでも、ちょっとした空きスペース、  
十分活用されていない「もったいない」場所を探し、  
工夫してシェアサイクルを置いてみる。  
そんな店舗や施設、マンションなどが増えています。

地域の方々もうれしい。  
市外から買い物や仕事で訪れる方々もうれしい。

シェアサイクルが、  
みんなのうれしいをつなぐ街。

そんな川口市を目指しています。



タテ置き (180°)

1台駐輪時: 190×60cm  
一番駐輪しやすいので、スペースに余裕がある  
場合にオススメです。



ナナメ置き (45°)

1台駐輪時: 132×145cm  
周りの動線も確保しつつ、  
駐輪しやすさもある中間的な置き方です。

ヨコ置き (15°)

1台駐輪時: 176×86cm  
細長いスペースにはヨコ置きがオススメです。

いずれの置き方の場合でも、最低3台+看板1基の設置となります。また、別途、自転車を引き  
込むためのスペースや、歩行者の動線が確保されていることも必要です。その他の条件もござい  
ますので、詳しくはお問合せください。