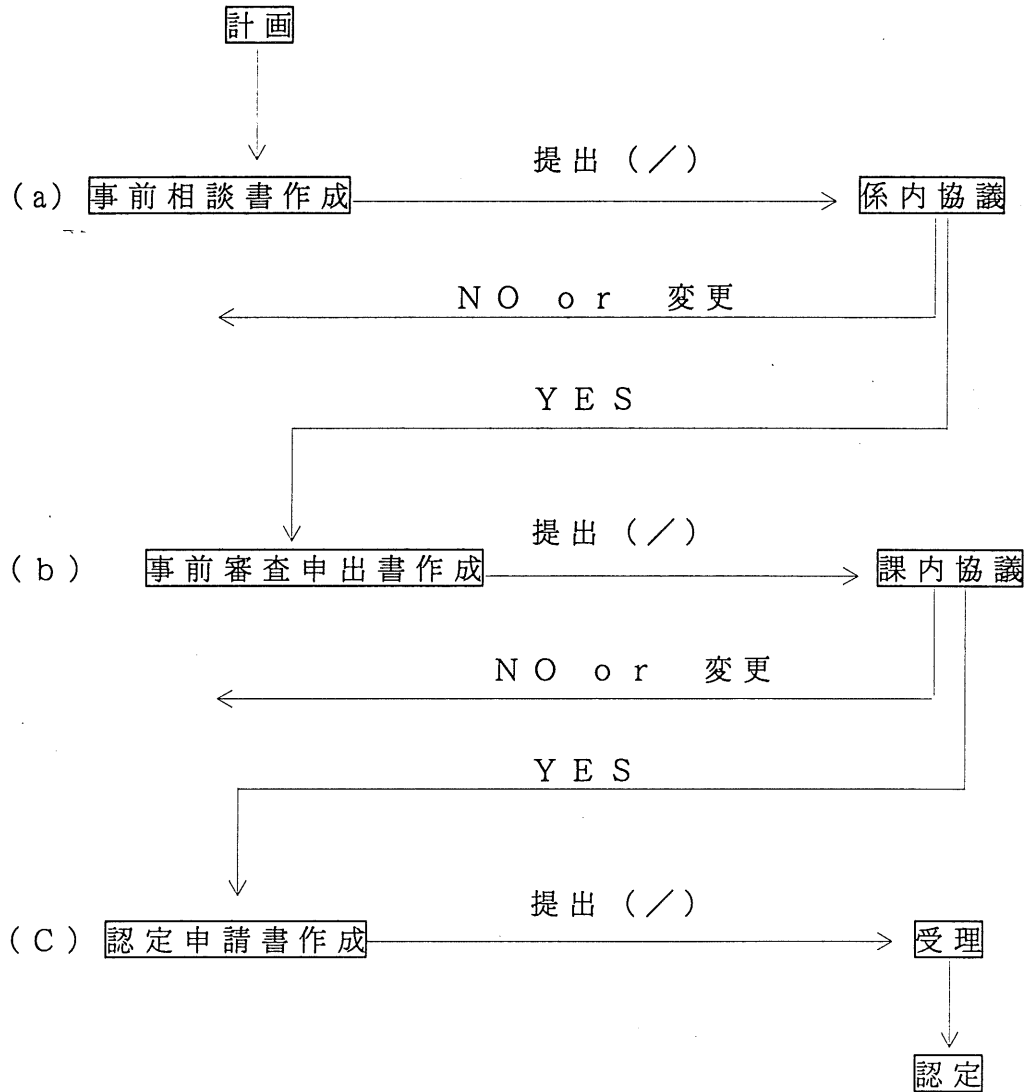


# 認定に係る手続きフロー

建築主（事業主）

川口市（特定行政庁）



## 各書類添付図書等

### (a) 事前相談書

- ① 案内図・配置図・平面図・断面図
- ② 認定内容に応じて必要となる図面

※図面は、内容がわかる程度のもので可

### (b) 事前審査申出書

- ① 案内図・配置図・平面図・立面図（2面）・断面図（2面）・日影図
- ② 認定内容に応じて必要となる図面
- ③ 謄本・公図の写し・実測図（面積のわかるもの）

※図面は、実施計画図面とする

### (c) 認定申請書

(b)と同様（ただし、③は除く）