

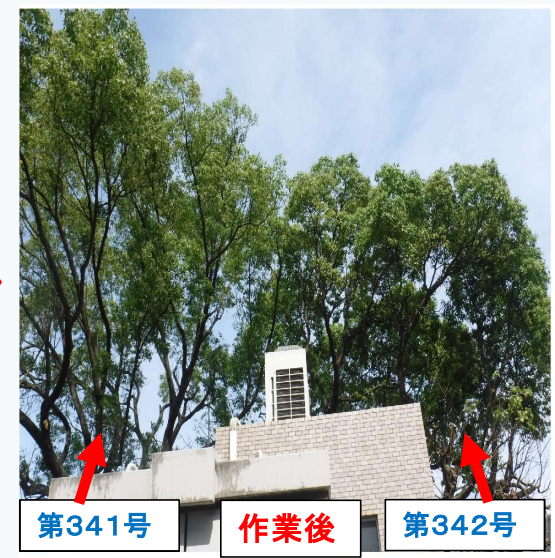
第 1 回川口市緑化対策委員会 1 報告事項について

令和 2 年 8 月 2 6 日

都市計画部みどり課

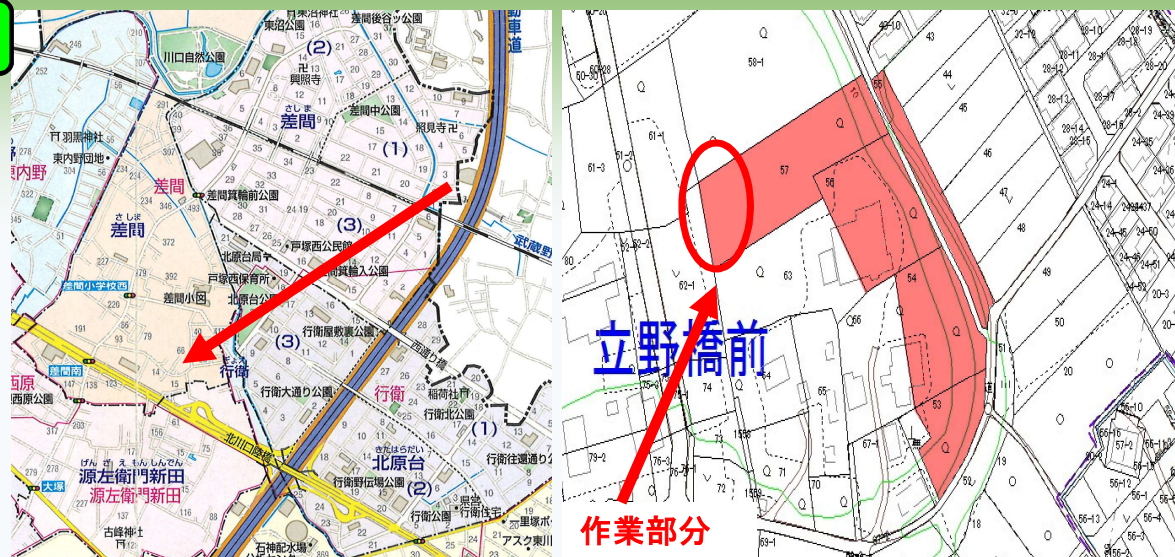
①保存樹木等維持管理経費補助制度について

指定番号	樹種	所在地
第341号 第342号	クスノキ	原町4-41
	樹高	幹周
	13.0m	2.4m
	13.0m	2.8m
	指定日	剪定の頻度
	H27. 8. 26	10年前に実施
	維持管理の経緯	
	隣地に枝が越境しており、安全に配慮するため剪定を行うもの	
	補助対象経費	補助金額(1/2)
	495,000円	200,000円



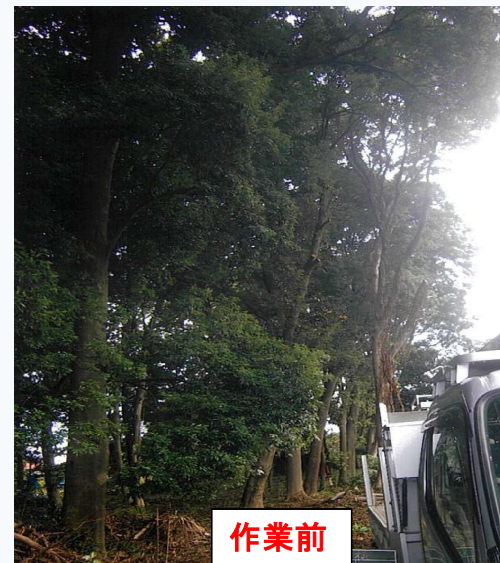
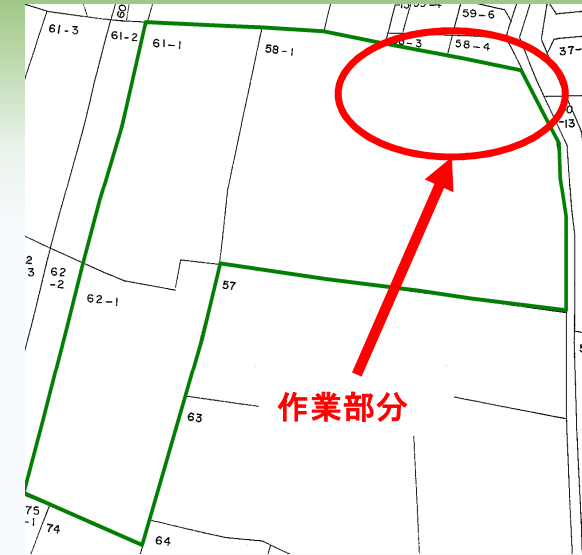
①保存樹木等維持管理経費補助制度について

指定番号	緑地名	所在地
第5号	差間立野橋前 保全緑地	差間55 外
	樹種	指定面積
	ミズナラ、ソロ等	3,898m ²
	指定日	剪定の頻度
	H12. 9. 1	1年前に一部実施
	維持管理の経緯	
	隣地に越境している樹木や、枯れている樹木等の剪定を行うもの	
見積もり額	補助金額	
775,500円	300,000円	



①保存樹木等維持管理経費補助制度について

指定番号	緑地名	所在地
第7号	差間立野橋前 北側保全緑地	差間58-1 外
	樹種	指定面積
	ケヤキ・シラカシ	3,619㎡
	指定日	剪定の頻度
	H12. 9. 1	2年前に一部実施
	維持管理の経緯	
	隣地に越境している樹木や、枯れている樹木等の剪定を行うもの	
	見積もり額	補助金額
737,000円	300,000円	



作業前



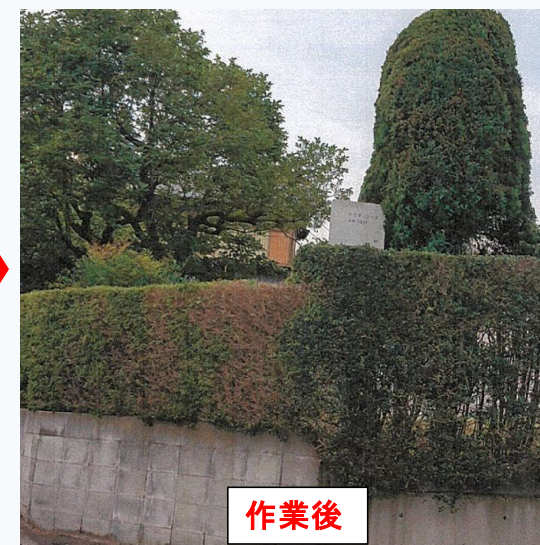
作業後

①保存樹木等維持管理経費補助制度について

指定番号	樹種	所在地
第10号	ドウダンツツジ	赤井1211
	樹高	延長
	1.0m	46.0m
	指定日	剪定の頻度
	H12.9.1	定期的に実施
	維持管理の経緯	
	適正に管理するため、樹木の生育状況を見ながら剪定を行うもの	
補助対象経費	補助金額(1/2)	
57,000円	28,500円	



作業前



作業後