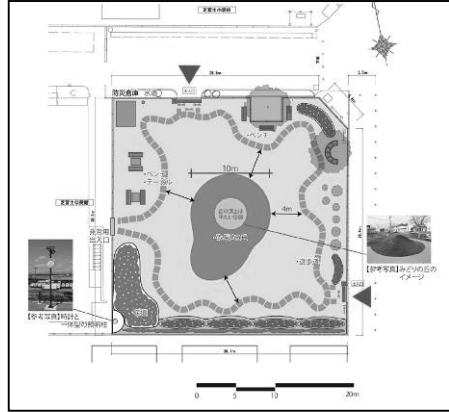
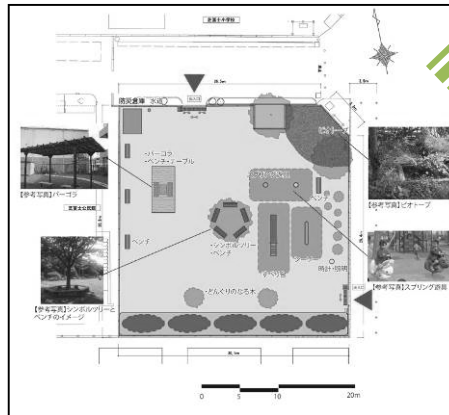


公園部会の活動報告！



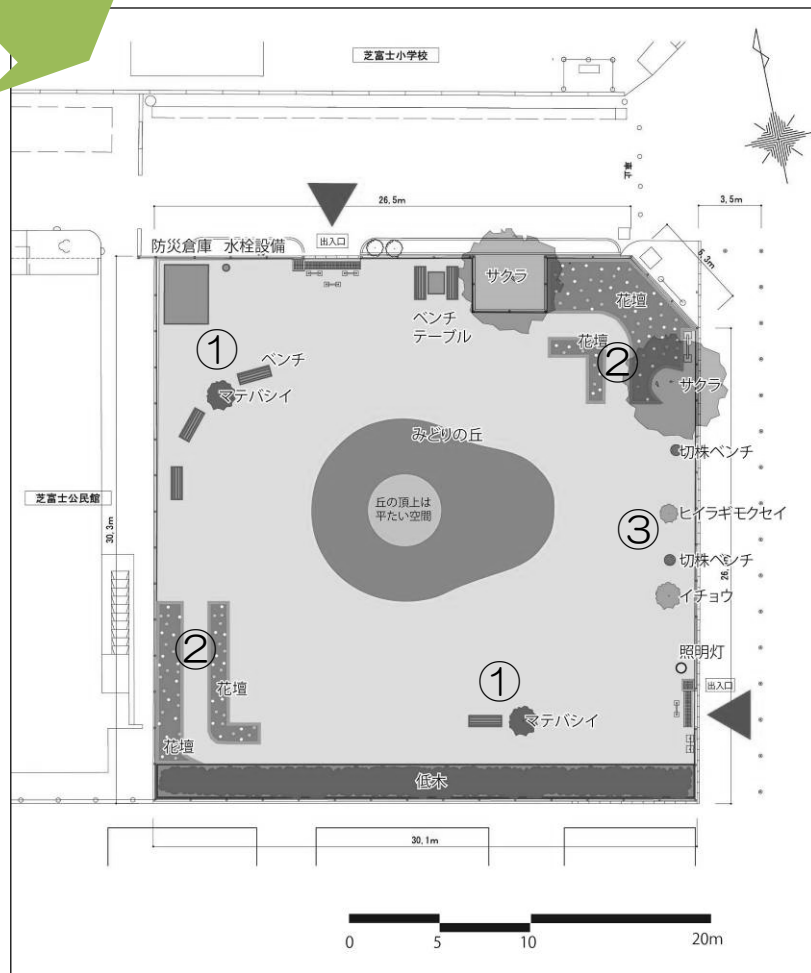
▲A案（みどりの丘公園）



▲B案（こかげでくつろげる公園）

芝富士公民館文化祭において左図のA・B案でどちらが良いかアンケートした結果なども踏まえ、第11回公園部会（12/16）では、（仮称）芝富士ふれあい公園の最終整備内容案について、以下のようにまとめました。

今後、協議会での意見も踏まえながら、公園部会の提案をまとめる予定です。



▲（仮称）芝富士ふれあい公園の整備イメージ

提案内容は、みどりの丘を中心に、子供が自由に走り回れる空間を確保するとともに、こかげで休めるベンチを設けます。

- その他、
- ①どんぐりのなる木（マテバシイ）を植える。
 - ②通年、花が楽しめる花壇を設ける。
 - ③既存樹木を整理し、一部を切株ベンチにする。
- などが整備内容案です。

先進事例見学会（第24回芝富士協議会）を開催しました！

第24回協議会（平成27年11月16日（月））では、今後のまちづくりの参考とするため、当地区と同様に密集したまちの改善に取り組んでいる練馬区北町地区の見学会を開催しました。密集市街地の改善の様子を見学するとともに、北町地区のまちづくりに携わっていた住民の方からお話を伺い、意見交換を行いました。

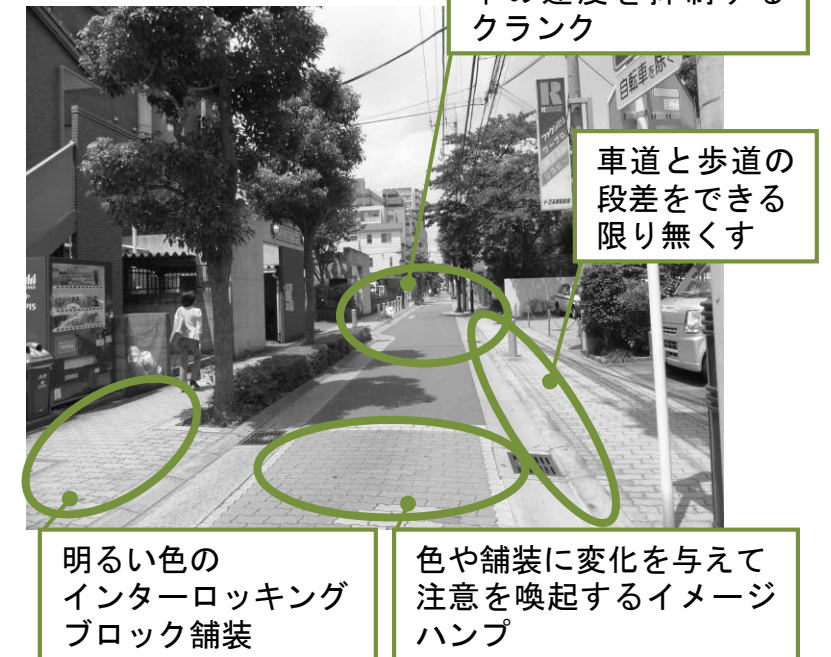
▶ 詳細は2、3項へ

道路部会の活動報告！

芝富士地区は、「誰もが安心して快適に住み続けられる『環境』のあるまち」を目指したまちづくりを進めています。それを踏まえて道路部会では、芝富士小学校前などの主要区画道路（計画幅員8m）を、緊急車両が通行しやすく、通学時における通行や交差点での安全が確保された道路とするため、「コミュニティ道路」※とする検討を進めています。

※「コミュニティ道路」とは？

- 自動車の通行を主たる目的とはせず、人と車の共存をめざし、歩行者の安全性や快適性を考慮した道路です。
- 具体的には、車道を蛇行させたり、車道面を隆起させたハンプを設置したりすることで、心理的・物理的に車の速度が低下するようにします。



道をジグザグにして、車の速度を抑制するクランク

車道と歩道の段差をできる限り無くす

明るい色のインターロッキングブロック舗装

色や舗装に変化を与えて注意を喚起するイメージハンプ

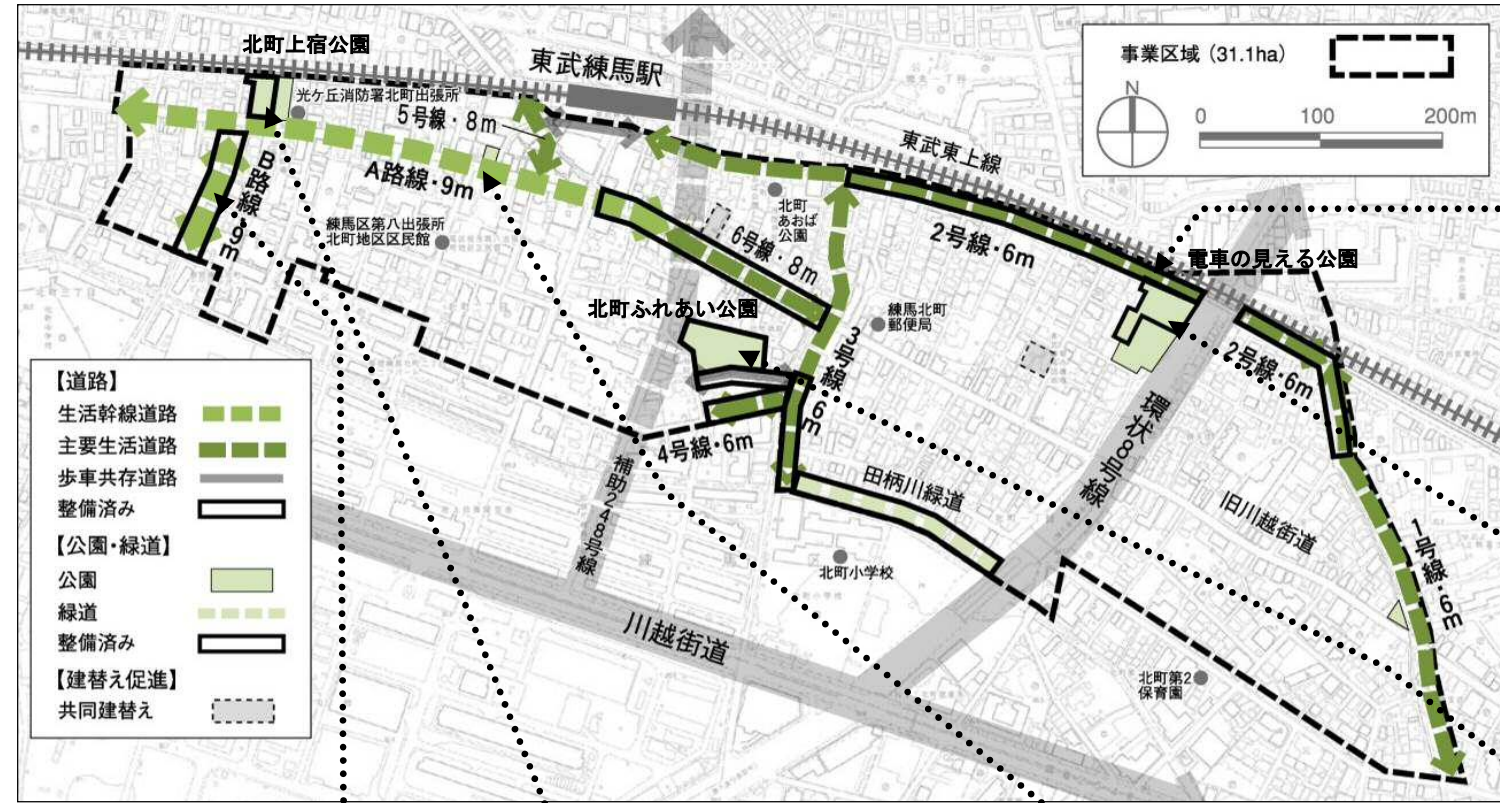
▲川口市栄町のコミュニティ道路の例

問合せ先

川口市 都市整備部 市街地整備室 住所：〒333-0853 川口市芝園町3-17
TEL：048-264-5321（直通） FAX：048-264-5322

●北町地区はこのような整備を行っています

※「北町のまちづくりガイド」を基に作成



拡幅された道路 (幅員6m)



地区の方々が意見を出し合って整備された公園



車止めで狭くなる 1.5m程度の歩道 (相互通行、幅員9m)



近くの方々が中心となって管理している公園



駐車により真ん中を歩かざるを得ない、歩道のない道路



高低差を利用した遊具



●地域の方と意見交換をしました



▲公園の計画づくりや、道路の段差解消の検討に携わった住民の方と意見交換を行いました。

公園の自主管理団体はどのような組織か。また、人数はどのくらいか。

自主管理団体は公園ごとに組織され、住民が主体となり掃除等の維持管理活動を行っています。北町地区では、北町上宿公園、田柄川緑道で活動が行われています。また、北町上宿公園の自主管理団体は、約20人程度の方が関わっており、毎日の開園・閉園や、朝の掃除、曜日や時間を決めての植栽の管理を実施しています。

提案した後で大切なことは何か。

公園づくりの検討内容が、そのまま実際に設計・施工する内容とならないこともあります。提案した内容が反映されているか、なぜ変更されたのか自分達で確認していくことが大事です。

●見学会に参加して

道路について

- ・2号線は車道と歩道の段差がなくて良かった。一方通行の幅員6mの道路は芝富士地区の道路を考える際に参考になる。
- ・歩道、車道の段差がない幅員8mの道路があったが、車両通行による危険を感じた。
- ・芝富士地区でも道路拡幅後の交通規制をもう少し勉強する必要がある。
- ・両側歩道の幅員9mの道路を見たが、窮屈なイメージだった。

公園について

- ・北町ふれあい公園は、遊具が少なく、緑が多かった。また、高低差が遊具としてうまく利用されていて良い。
- ・北町上宿公園で、民家側植込みに傾斜をつけて民家側を高くしてあるのが良かった。また、低木の配置間隔もちょうど良い。
- ・3つの公園を見学したが、設置物の配置が多様で参考になった。
- ・北町地区の公園はよく利用されているという話を伺ったが、芝富士地区もそのような公園を目指したい。
- ・公園の自主管理団体を作りたい。植物の管理等、公園整備後の管理も大切である。

建物の建替えについて

- ・道路整備の協力が得られず建替えられた建物があった。そのような建物があると、地区全体の道路整備に対してマイナスのイメージを与えるので、十分留意すべきである。