

芝富士ふれあい公園が開園しました！

芝富士ふれあい公園は、公園部会で提案された整備案に基づいて改修工事が行われました。

公園部会では、芝富士ふれあい公園を含めた地区内の公園をきれいに維持していくため、清掃や除草活動を行うグループを立ち上げることを決定しました。

現在、組織の体制などについて検討を行っています。

興味のある方は、下記の「問合せ先」までぜひご連絡ください！



▲小さい子ども遊べるお山



▲改修した芝富士ふれあい公園

今年度の協議会・部会メンバーについて

今年度も協議会と部会（道路部会・公園部会）は継続して取り組んでいます。改めて今年度の会員を紹介します。

協議会 会員 10名

会長 平林秋夫（芝富士町会会長）
副会長 式田勤、平林貞二、市原光吉
会員 新井哲生、伊藤一晃、小田中栄、木村道夫、武田文男、長崎登

道路部会 部会員 9名

部会長 新井哲生（芝富士地区まちづくり協議会）
部会員 伊藤一晃、武田文男（芝富士地区まちづくり協議会）、野中智典（川口市クリーン推進員）、宇山次雄（交通安全協会芝富士支部）、森谷広（芝富士自主防災隊）、足立美由紀、布田勝巳、中嶋美紀（芝富士小学校PTA）

公園部会 部会員 12名

部会長 木村道夫（芝富士地区まちづくり協議会）
部会員 小田中栄、長崎登（芝富士地区まちづくり協議会）、高橋豊明、三谷幸正（芝富士公民館地区レクリエーション協会）、大藤浩子、吉水護（寿富士会）、紙岡勇介、西尾真理子（芝富士小学校PTA）、権田勝俊、西尾三枝子、福富末春（公募）

問合せ先

川口市 都市整備部 市街地整備室 住所：〒333-0853 川口市芝園町3-17
TEL：048-264-5321（直通） FAX：048-264-5322

発行日：平成28年10月
発行：芝富士地区まちづくり協議会
（事務局）川口市都市整備部市街地整備室
編集協力：（株）首都圏総合計画研究所

芝富士地区まちづくり報告会を開催しました！

当日は、部会の活動報告に対し、意見交換を行いました。

公園部会からは芝富士ふれあい公園の開園と取組経過、道路部会からは現時点の提案内容とアンケートの説明がありました。

【開催概要】

- 日時 平成28年7月20日(水) 19時～20時30分
- 場所 芝富士公民館（ホール）
- 出席者 29名



▲開会の挨拶の様子。
ご来場ありがとうございました。



▲実際に8m道路の歩道や車道の大きさを確認してみました。

【主なご意見】

出席された方

大きな地震がきたら、水路沿いのブロック塀が倒れると思うので、対応について提案に盛り込みませんか？

主要区画道路は8mでなく6mではいけないのですか？消防車等は通行できるのではないのでしょうか？広がると車のスピードが出て危なくなると思います。

協議会メンバー

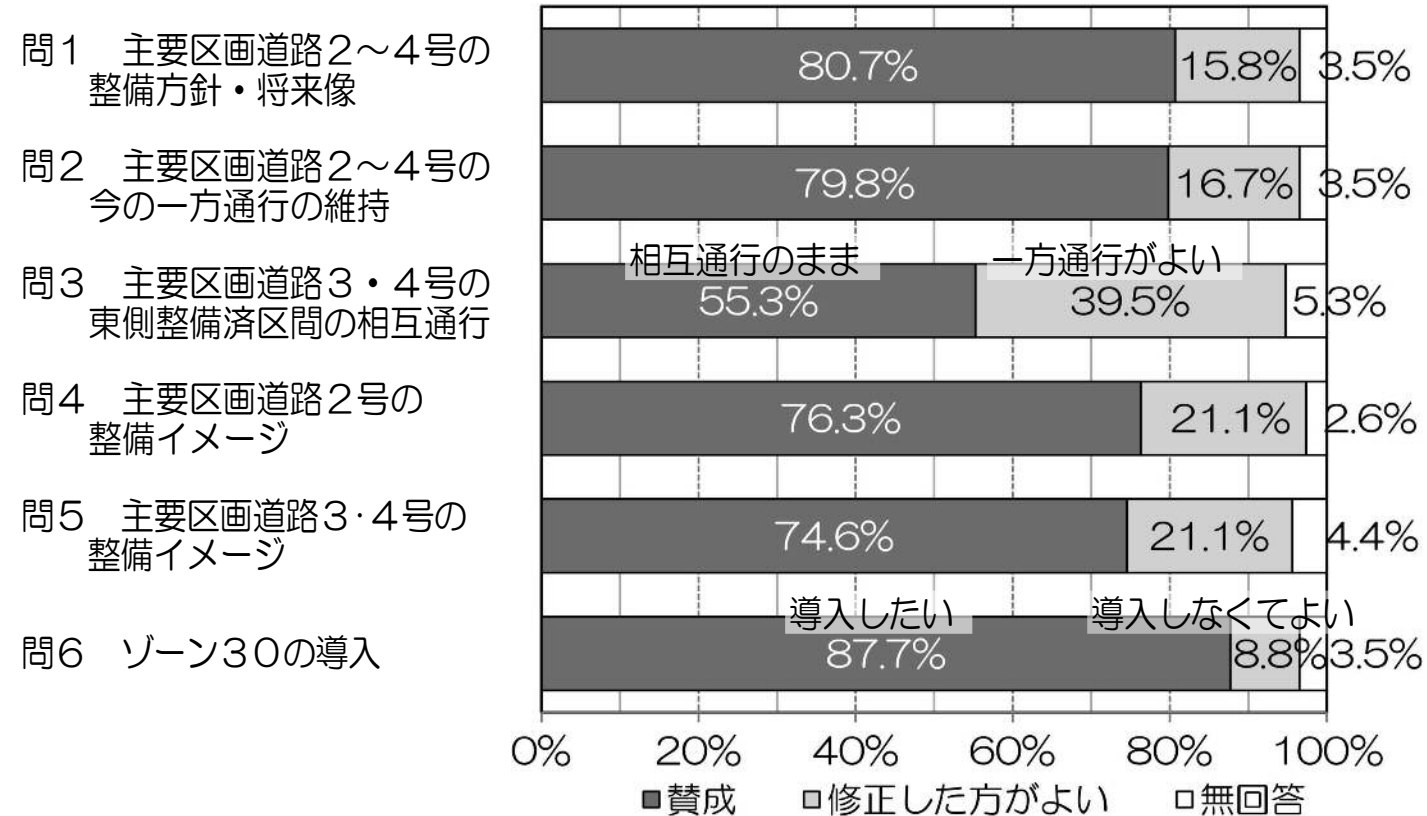
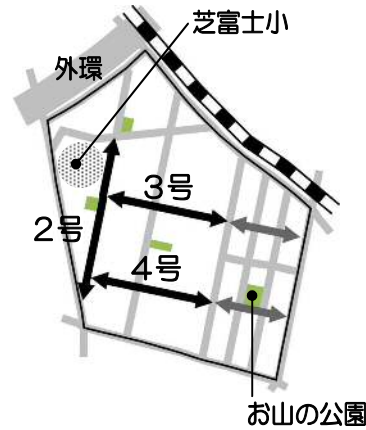
今後作るブロック塀は、地区計画で高さ1.2m以下に抑えることが決まっています。個人のブロック塀は、強制的に手を加えられません。危ない塀があれば、知り合いの方から塀を直すように声をかけていきましょう！

消防車が入らず、消防ホースも届かない区域があり、その解消には、阪神・淡路大震災のデータを踏まえて、幅員8mの道路が必要です。芝富士にとって、8m道路がどのような道路ならよいかを検討しています。

道路部会の提案についてのアンケートにご協力、ありがとうございました！

アンケートの結果

- 整備方針や将来像、主要区画道路（8mに広がる道路）の整備イメージについては、賛成が70～80%を占め、ゾーン30の導入については90%近くが賛成でした。
- 問3の主要区画道路3・4号（公民館に行く通りとお山の公園に行く通り）の東側について「相互通行のまま」が50%強、「一方通行がよい」が約40%と意見が分かれました。



アンケートの概要

8mに整備される主要区画道路2～4号の将来形を道路部会が中心となって検討しましたので、その内容をニュース22号に掲載し、アンケートを実施しました。

※道路部会の提案内容は、お手元のニュースまたは、市街地整備室のホームページをご覧ください。

- 方法
 - ・ 地区内居住者及び地権者：ニュース22号（提案概要）に葉書アンケートを添付して各戸配布
 - ・ 地区外在住地権者：郵送配布

● 配布：平成28年7月8日(金)、10日(日)

区域	配布	回収
地区内	2738部	95部 (3.5%)
地区外	423部	19部 (4.5%)
合計	3161部	114部 (3.6%)

【市街地整備室のホームページ】

<http://www.city.kawaguchi.lg.jp/kbn/44010053/44010053.html>

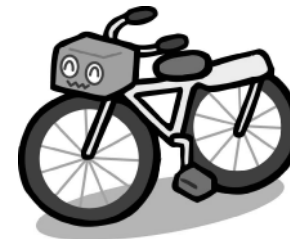
主な意見に対する道路部会の考え方

ご意見

①道路の幅が広がると、車のスピードが出て危ないのでは？



②自転車は、どこを通行すればよいでしょうか？



③道路に段差があると、つまづきやすいので、段差をなくしてほしい。



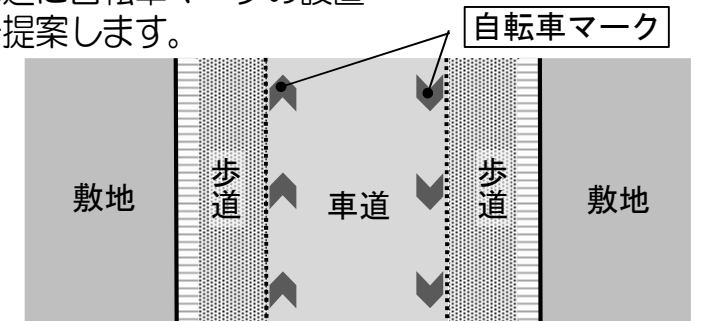
道路部会の考え

ゾーン30による地区規制、コミュニティ道路による速度抑制を提案します。



栄町のコミュニティ道路

車道に自転車マークの設置を提案します。

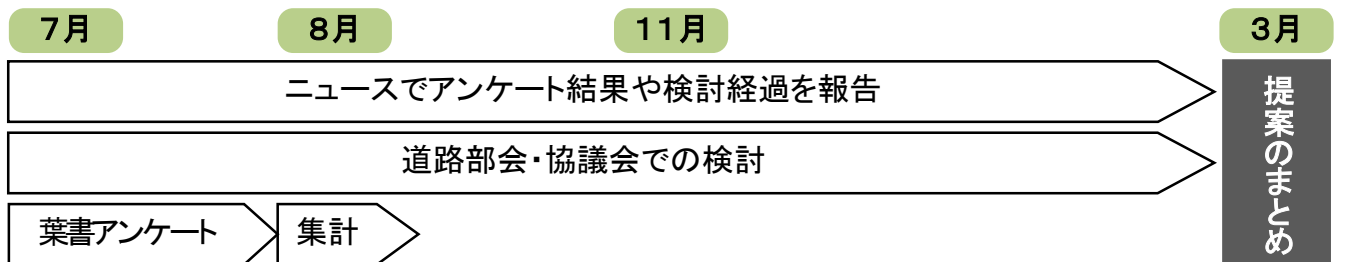


段差が無く、車道と歩道がわかりやすく明示された道路を提案します。

その他にもたくさんの意見をお寄せいただき、ありがとうございました。また、芝富士公民館地区文化祭（11/5・6）にも出展予定ですので、ぜひお越しください！

道路部会の提案のまとめに向けた今後の進め方

協議会では、11月の文化祭で提案の内容をみなさんにお伝えし、ご意見を伺いながら検討を深め、今年度を目標に提案をとりまとめて市に提出する予定です。



●7/20 まちづくり報告

●11/5・6 文化祭