

## 第35回まちづくり協議会を開催しました！

芝富士地区まちづくり協議会では、災害に強いまちづくりを進める取り組みを続けてきました。第35回では、2019年度の防災まちづくりの取り組み状況等について意見交換を行いました。

- 日時：2020年2月18日（火）  
午後6時30分～8時
- 場所：芝富士公民館 2階会議室
- 出席者：4名
- 主な議題
- ・協議会について
  - ・今年度の防災まちづくりの取り組み状況



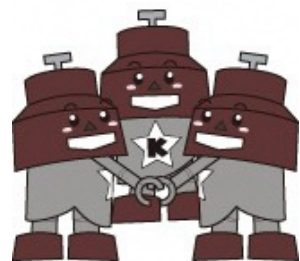
▲当日の意見交換の様子

今年度も継続してまちづくりに取り組んでいきます！

## 今後も地域と連携して情報を発信していきます！

まちづくり協議会ニュース第31号では、芝富士自主防災隊と協働して、災害に対する日頃の備えについてお知らせしました。  
今後も地域と連携して、地域住民の目線で情報を発信していきます。

川口市マスコット「きゅぼらん」



防災まちづくりに関すること  
地域の関心事などを中心に記事を作成していきます！

## 問合せ先

※詳しくは川口市ホームページをご覧ください。

川口市 都市整備部 市街地整備室 住所：〒333-0853 川口市芝園町3-17  
TEL：048-264-5321（直通） FAX：048-264-5322

発行日：2020年7月  
発行：芝富士地区まちづくり協議会  
(事務局)川口市都市整備部市街地整備室  
編集協力：(株)首都圏総合計画研究所

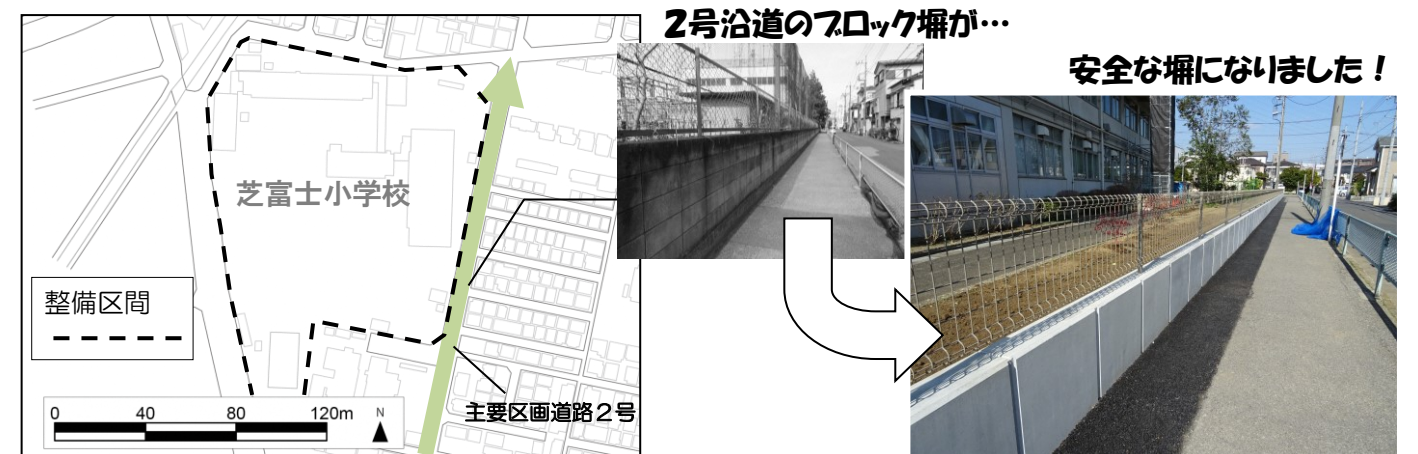
## 芝富士小学校の老朽校舎の解体工事に伴うブロック塀の改修により 芝富士小学校への避難経路が改善されました！

川口市立芝富士小学校にて、昭和48年に竣工した南校舎の改築工事が行われています。また、校舎の解体に併せて、芝富士小学校のブロック塀の改修が完了しました。

川口市では、災害に強いまちづくりを実現するために、公立学校の危険性の高いブロック塀の撤去に順次取り組んでまいります。

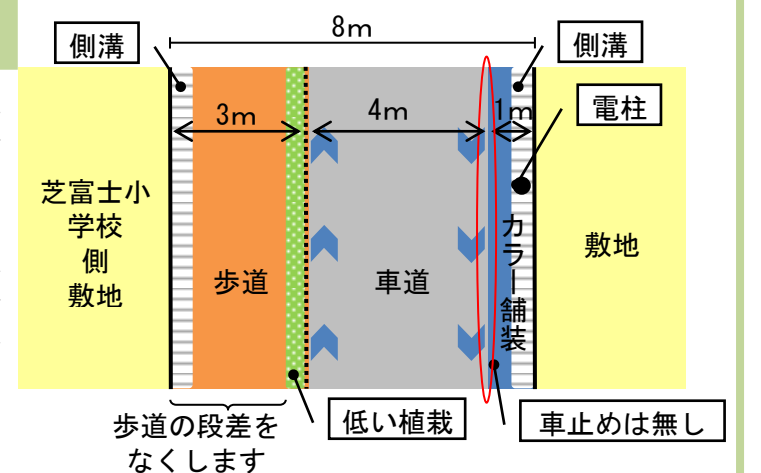
危険なブロック塀を無くし、安全なまちにするために、ご自身の敷地にブロック塀をお持ちの方は、自主点検のご協力をお願いします。

ブロック塀の安全点検の方法などは29号をご覧ください！



将来的には・・・

主要区画道路2号においては、道路部会で整備イメージを検討し、川口市に提案しています（右図参照）。  
今後も市と協働して、安全で快適な道路の整備実現に向けた取り組みを進めていきます。

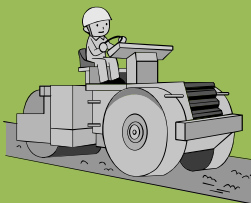




# 芝富士地区のまちづくりの状況をお伝えします！

## 主要区画道路2・3・4号

日常時の安全・快適な歩行及び災害時の消防・避難活動のために、道路の整備を進めます。



### <令和元年度>

個別に用地買収に向けた具体的な話を進め、16件のご協力がありました。

### <令和2年度>

沿道の方には、道路整備の説明、意向調査等を行います。  
また、協力意向のある方には、建物調査、用地買収を行います。

## 公園用地の確保

日常時の憩いの場、災害時の避難場所等として活用できる公園用地の確保、整備を進めます。



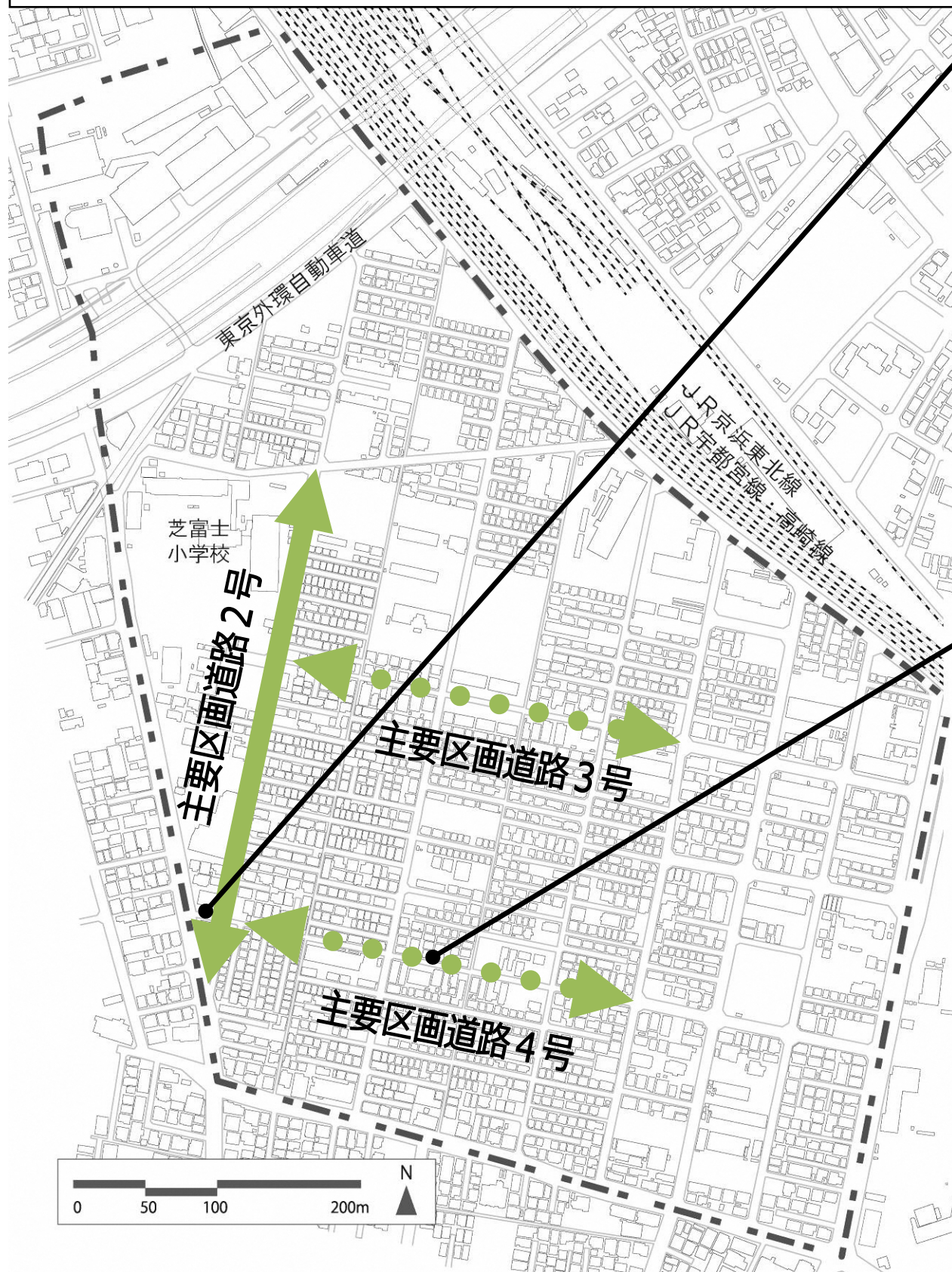
### <令和2年度>

整備計画で目標に定めている5,000㎡の公園用地の確保・整備に向けて、引き続き用地買収の検討を行います。

--- 芝富士地区

最優先整備路線（幅員8m）  
主要区画道路2号

優先整備路線（幅員8m）  
主要区画道路3・4号



▲主要区画道路2号の用地買収にご協力頂きました。



▲主要区画道路4号の用地買収にご協力頂きました。

## 補助事業

### <令和元年度>

更なる地区内の安全性を確保するため、

- ① 行き止まり通路の改修
- ② 水路沿いのブロック塀の除却、フェンスの新設
- ③ 老朽建築物の除却

の補助事業を周知しました。②については2件活用がありました。

### <令和2年度>

引き続き、補助事業を行います。



※補助事業の詳細については、4ページの連絡先までお気軽にご連絡ください。