

令和 7 年度

保留地公売のご案内

公売区画数 3区画

受付期間 令和8年2月13日（金）～19日（木）

受付場所 戸塚東部特定土地区画整理組合

抽選日時 令和8年2月26日（木）
午前9時30分

抽選場所 戸塚東部特定土地区画整理組合

川口市戸塚東部特定土地区画整理組合

〒 333-0804 川口市大字久左衛門新田47番地の1

区画整理組合推進室

電話 048（294）2774

戸塚東部組合事務局

電話 048（298）6746

①案内書と申込書の配布

期 間 令和8年1月30日（金）～
午前8時30分～午後5時（土・日・祝日を除く）
場 所 区画整理課、各土地区画整理事務所、東川口駅前行政センター
戸塚東部特定土地区画整理組合（以下、「組合」）事務所
川口市のホームページからダウンロードできます。

②申込の受付

期 間 令和8年2月13日（金）～2月19日（木）
午前8時30分～午後5時（月曜日から金曜日の平日）
午前8時30分～午後0時（土・日曜日は午前中のみ）
場 所 組合事務所 1階

③現地の案内

現地には、看板が掲げてありますので、各自で現地をご覧ください。
区画ごとの詳細については、組合事務所にお問合せください。

④抽 選〈公開抽選〉

日 時 令和8年2月26日（木） 午前9時30分
場 所 組合事務所 2階会議室
結果発表 組合事務所に一週間掲示

⑤売買契約の締結（売買代金の全額納付または契約保証金納付）

期 限 令和8年3月13日（金）
場 所 組合事務所 1階
納 付 先 組合が指定した金融機関（振込み）

⑥売買代金の残額納付（売買代金から保証金を差引いた金額）

期 限 売買契約締結後60日以内
納 付 先 組合が指定した金融機関（振込み）

***** 保留地の公売について *****

①公売の方法

「公開抽選」で行います。（どなたでも入場できます。）

②申込みの条件等

- (1)同一区画への、複数の申し込みは出来ません。共有名義で申込みすることも出来ませんが、個人の申込みと重複しての申込みはできません。
- (2)申込み締切り後は、申込み内容の変更は出来ません。
- (3)戸塚東部組合員の申込みには抽選番号を2個付与します。

③申込みの方法

- (1)別紙の「抽選参加申込書」に必要事項を記入し、押印の上、組合事務所に持参してください。
- (2)前記申込み条件等に違反した場合は、すべて無効とします。
※電話、郵便等による申込みは、「受付」できません。

④抽 選

- (1)日 時 令和8年2月26日（木） 午前9時30分から
- (2)場 所 組合事務所 2階会議室
- (3)当日は、「抽選参加申込受付票」を持参してください。（代理者も可）
- (4)当日に、都合により出席出来なくても「抽選参加」の抽選の対象となります。

⑤当選者及び補欠者の決定等

- (1)申込者が1人の場合は、その申込者を当選者と決定します。
- (2)申込者が2人以上の場合は、抽選により当選者を決定し、同時に全申込者に第1順位、第2順位と順位を付して補欠者とします。
- (3)当選者には、「保留地売却抽選結果通知書」と「保留地売却決定通知書」を交付し、買受人と決定します。なお、抽選会に欠席された当選者には別途連絡します。

⑥補欠者の繰上げ当選

- (1) 当選者（買受人）が土地売買の契約締結期限 令和8年3月13日（金）までに
辞退を申し出た時、契約を締結しなかった時、及び契約を解除した時は、補欠者を
その優先順位により繰上当選者とし、「保留地売却決定通知書」を交付します。
- (2) 繰上げ当選者の「土地売買の契約締結期限」等については、「保留地売却決定通知書」に
記載します。

⑦土地売買契約等

(1) 契約保証金

契約保証金は、売買契約日までに、組合の指定した金融機関に納付して頂きます。
（口座番号等は「保留地売却決定通知書」に記載してあります。）

(2) 売買契約の締結及び提出書類

契約期限 令和8年3月13日（金）まで（土・日曜、祝日を除く）
契約場所 組合事務所

契約時に必要な書類

- ① 保留地売却決定通知書
- ② 印鑑登録証明書 1通（共有名義の場合は、人数分各1通）
法人の場合は、資格証明書と印鑑登録証明書 各1通
- ③ 印鑑登録している印鑑（共有名義の場合は、全員の印鑑）
法人の場合は、代表者印
- ④ 収入印紙（保留地売却決定通知書に記載されている額面）
- ⑤ 契約保証金の振込金受取書（金融機関発行）
- ⑥ 共有の場合は、権利の持ち分を記載していただきます。

(3) 売買代金の納付

買受人（購入者）の契約保証金は、売買代金の一部に振り替えるものとし、残金は、
売買契約締結後60日以内に、組合の指定した金融機関に納付して頂きます。

(4) 保留地の引渡し

保留地の引渡しは、契約代金完納後、現状での引渡しとなります。契約後の整地
や周囲の環境整備等については、組合では行いません。

***** そ の 他 *****

(1)所有権移転登記

購入した保留地の所有権移転登記については、換地処分に伴う登記完了後に、組合が一括して登記申請を行います。その際、申請に要する登録免許税は、買受人（購入者）の負担となります。（土地区画整理事業が完了するまでは、登記は出来ません。）

(2)契約保証金の不返還等

- ①買受人（購入者）が契約を履行しない時、又は履行する見込みがないと認められた時。
- ②買受人（購入者）が契約条項に違反をした時。
- ③買受人（購入者）から契約解除の申し出があった時。
- ④契約解除の時は、保留地は契約時の原状に復して頂きます。

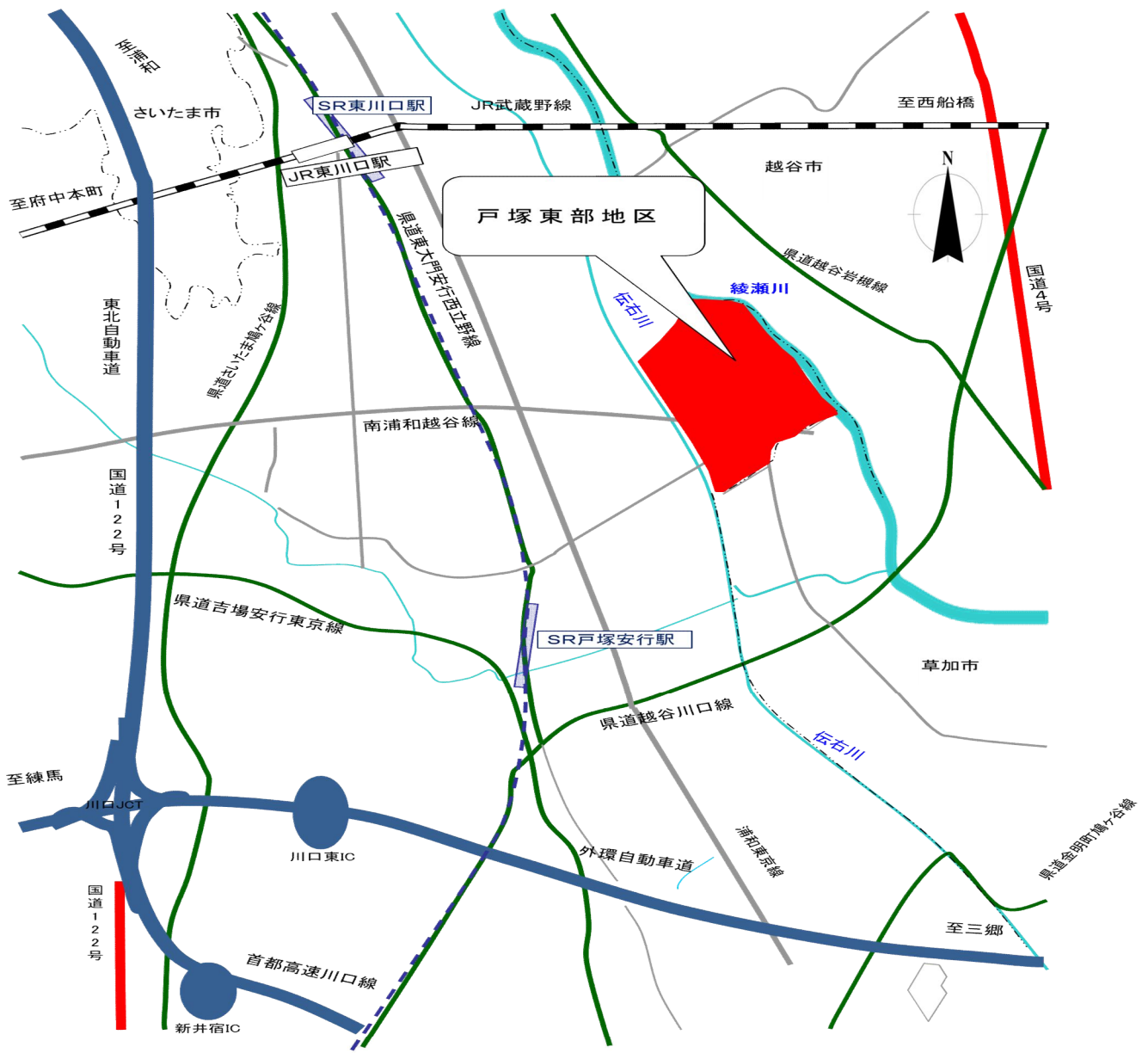
(3)税 金

- ①売買契約時に作成する契約書に、印紙税（国税）が課税されます。
- ②保留地を取得すると、不動産取得税（県税）が課税されます。
- ③固定資産税・都市計画税（市税）は、売買代金を完納した年の翌年度から課税されます。
- ④所有権移転登記の際に、登録免許税（国税）が課税されます。

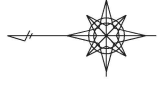
(4)その他

- ①保留地の面積・寸法は換地設計上のものであり、実測値ではありません。
換地処分における、出来形確認測量により契約面積に増減が生じた場合は、金銭により精算します。
- ②保留地公売における、「仲介手数料」はありません。
- ③保留地を購入される方の為の、金融機関との専用ローン等は設けておりません。
- ④申込みのない区画については、抽選終了後から先着順で受付けます。

戸塚東部地区位置図



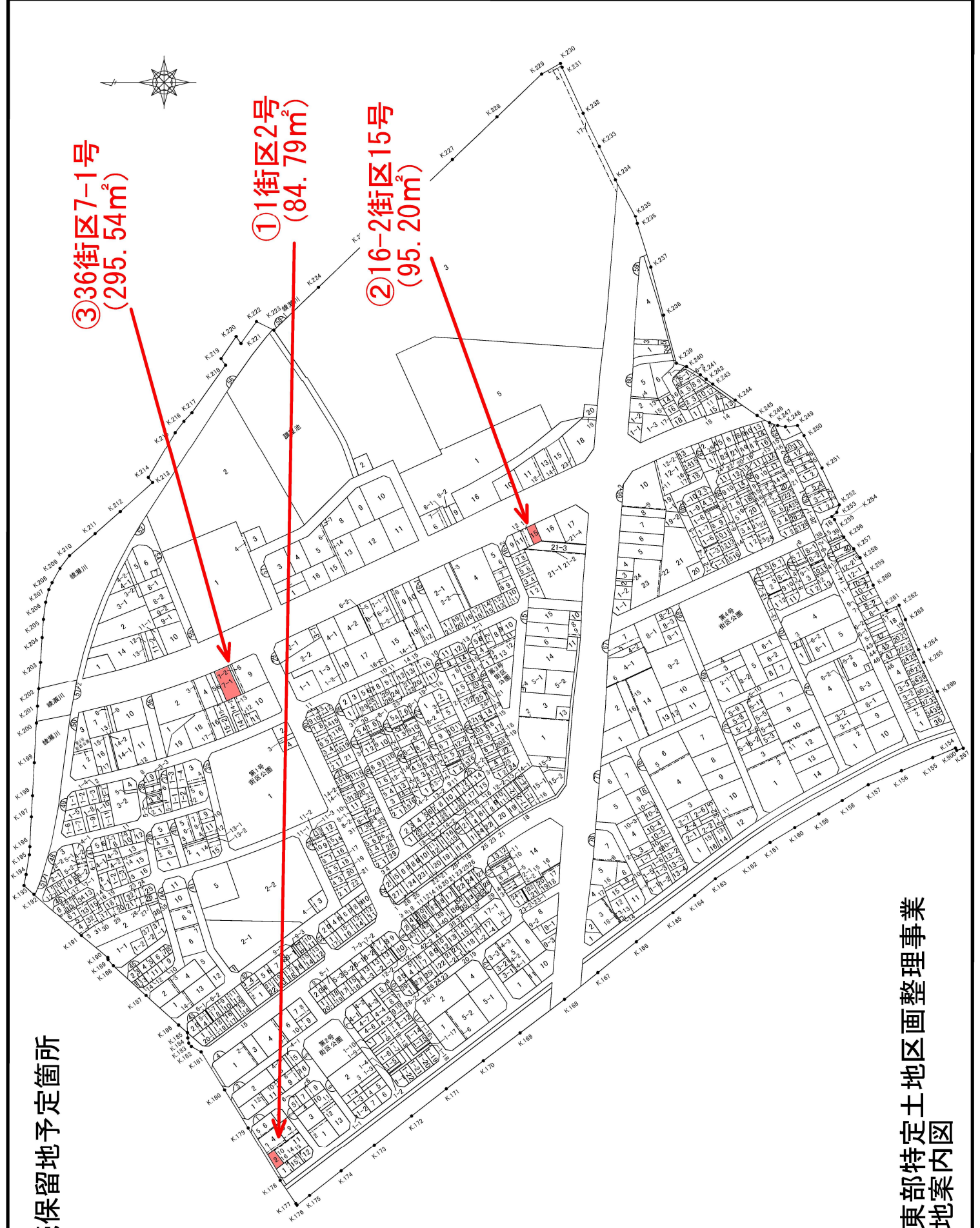
公売保留地予定箇所



③36街区7-1号
(295.54m²)

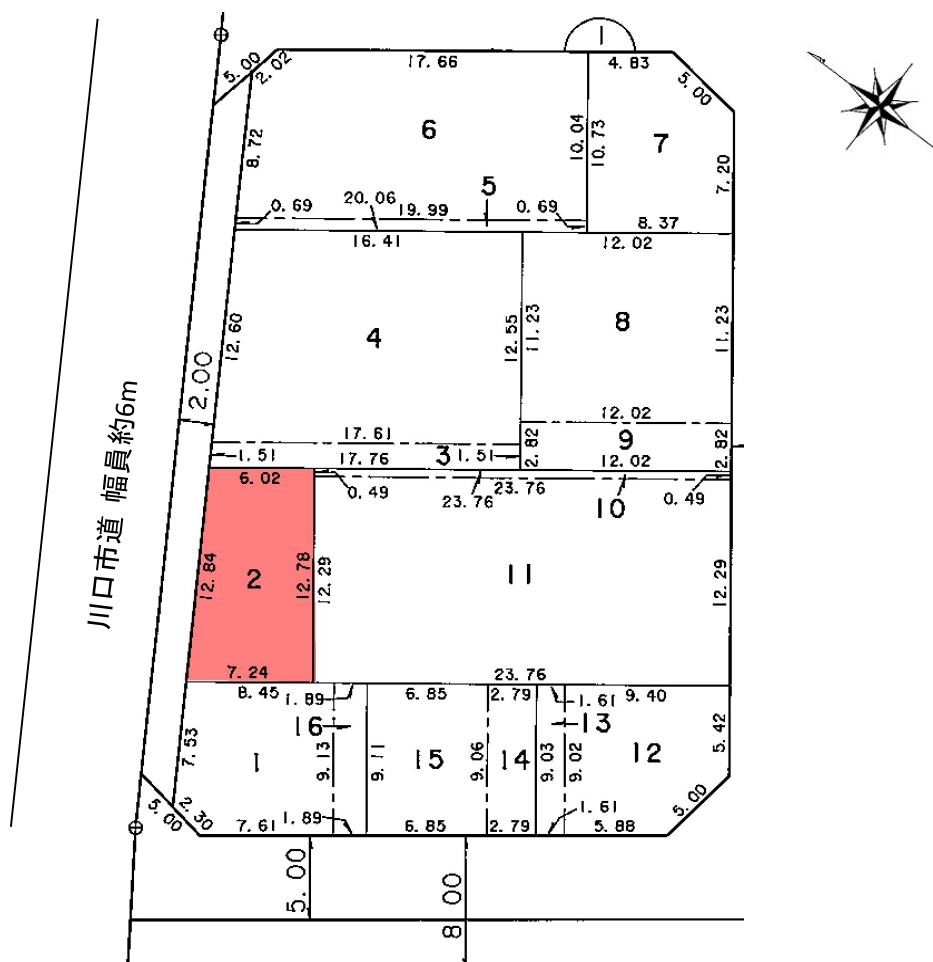
①1街区2号
(84.79m²)

②16-2街区15号
(95.20m²)



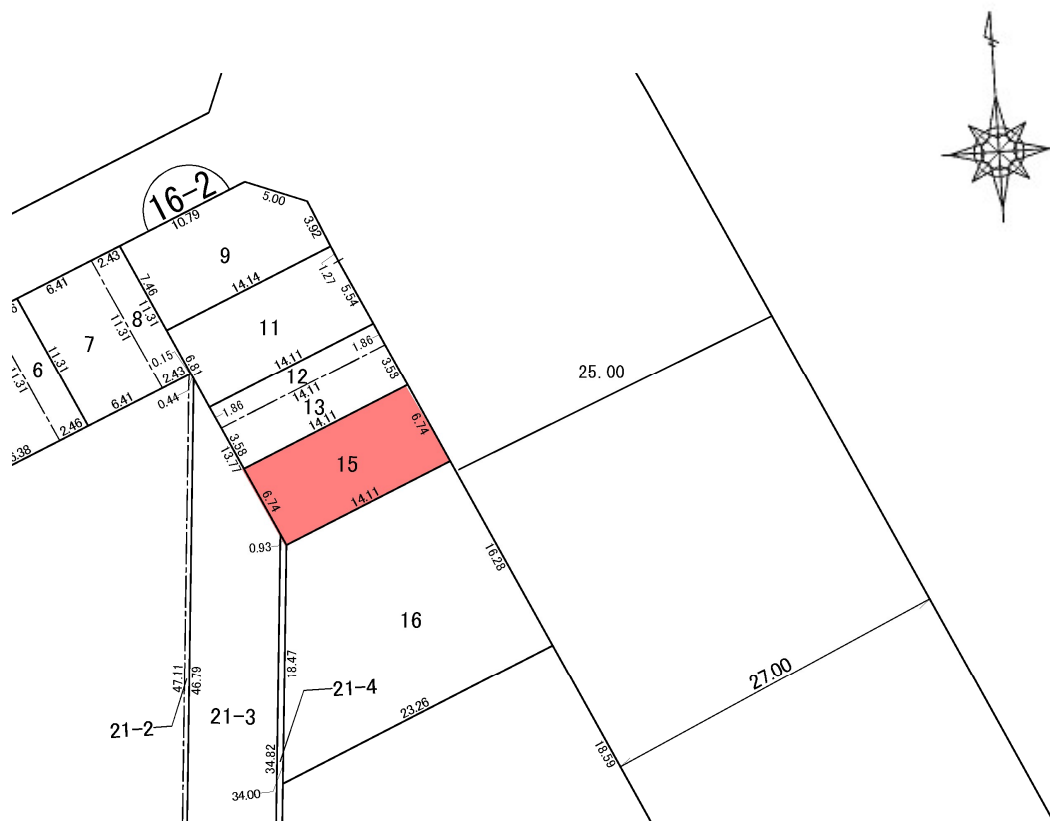
戸塚東部特定土地区画整理事業
仮換地案内図

戸塚東部特定土地区画整理組合 東部① 1街区 2号			
地 番	川口市大字藤兵衛新田字中通194番3ほか		
地 積	84.79 m ²	価 格	16,025,310 円 (うち契約保証金) 810,000円
地 目※		単 価	189,000 (円/m ²)
計画区域	市街化区域	用途地域	第一種住居地域
建ぺい率	60%	容 積 率	200%
接面道路の 幅員・状況	北側約8m(区画街路2m、川口市道6m)道路に接道		
供 給 処 理 施設の状況		状 況	事業所名・電話番号
	電 気	引き込み可能	東京電力カスタマーセンター 0120-995-001
	上水道	引き込み可能	川口市上下水道局 048-258-4132(代表)
	下水道	引き込み可能	川口市上下水道局 048-258-4132(代表)
	ガ ス	都市ガス 要確認	東京ガスお客様センター 0570-002239
そ の 他 参考事項	地目※:建設可能地 地中障害物を撤去しましたが、敷地境界付近に残っている可能性があります。 現地状況を十分にご確認いただきお申込みください。		

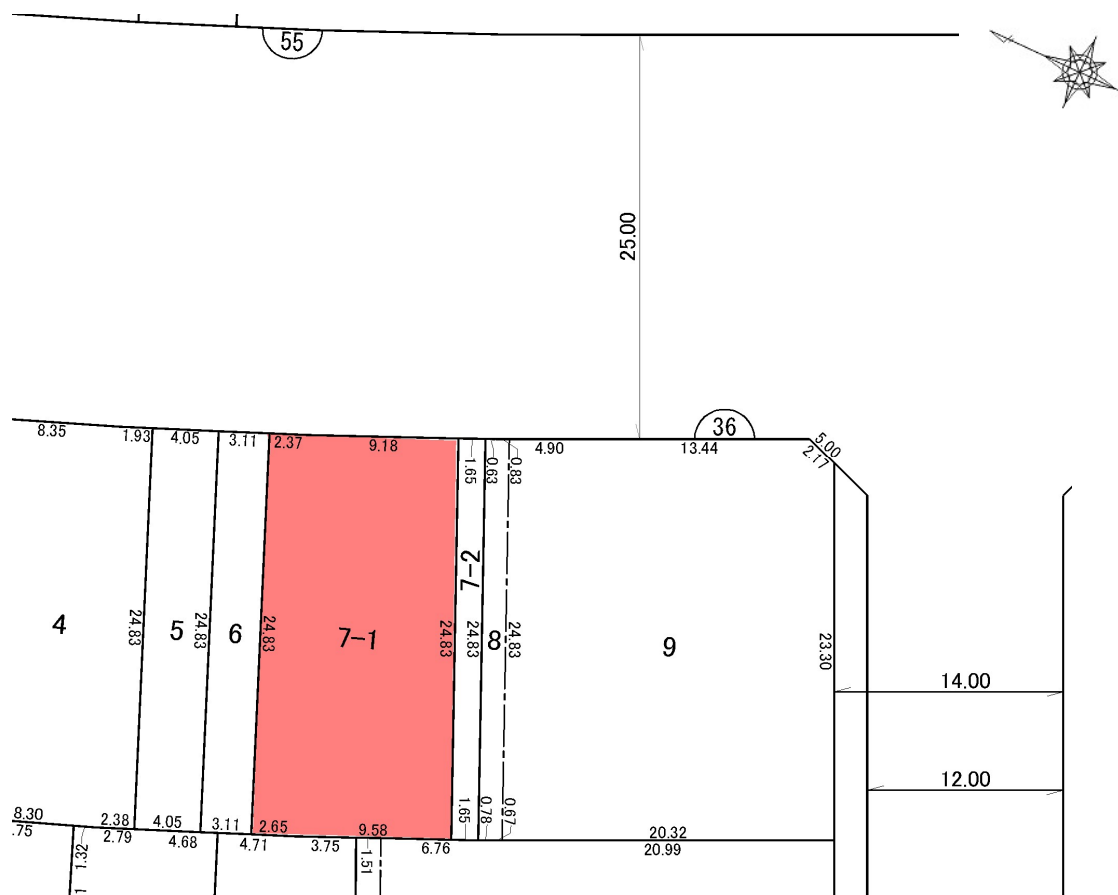


戸塚東部特定土地区画整理組合 東部② 16-2街区 15号

地 番	川口市大字藤兵衛新田字中通51番ほか		
地 積	95.20 m ²	価 格	17,564,400 円 (うち契約保証金) 880,000 円
地 目※		単 価	184,500 (円/m ²)
計画区域	市街化区域	用途地域	第二種住居地域
建ぺい率	60%	容 積 率	200%
接面道路の幅員・状況	東側25m道路に接道		
供 給 処 理 施設の状況	電 気	状 況	事業所名・電話番号
		引き込み可能	東京電力カスタマーセンター 0120-995-001
	上水道	引き込み可能	川口市上下水道局 048-258-4132(代表)
	下水道	引き込み可能	川口市上下水道局 048-258-4132(代表)
	ガ ス	都市ガス 要確認	東京ガスお客様センター 0570-002239
そ の 他 参考事項	地目※:建設可能地 地中障害物を撤去しましたが、敷地境界付近に残っている可能性があります。 現地状況を十分にご確認いただきお申込みください。		



戸塚東部特定土地区画整理組合 東部③ 36街区 7－1号				
地 番	川口市大字藤兵衛新田字中通116番ほか			
地 積	295.54 m ²	価 格	53,197,200 円 (うち契約保証金) 2,660,000 円	
地 目※		単 価	180,000 (円/m ²)	
計画区域	市街化区域	用途地域	第二種住居地域	
建ぺい率	60%	容 積 率	200%	
接面道路の幅員・状況	東側25m道路に接道			
供 給 処 理 施設の状況		状 況	事業所名・電話番号	
	電 気	引き込み可能	東京電力カスタマーセンター 0120-995-001	
	上水道	引き込み可能	川口市上下水道局 048-258-4132(代表)	
	下水道	引き込み可能	川口市上下水道局 048-258-4132(代表)	
	ガ ス	都市ガス 要確認	東京ガスお客様センター 0570-002239	
そ の 他 参考事項	地目※:建設可能地 地中障害物を撤去しましたが、敷地境界付近に残っている可能性があります。 隣地構造物を考慮し、盛土されています。 現地状況を十分にご確認いただきお申込みください。			



赤字の部分を参考に記入してください

記入例

抽 選 参 加 申 込 書

令和8年 月〇〇日

川口市戸塚東部特定土地区画整理組合
理 事 長 赤 沼 照 男 様

住 所 〇〇市 〇〇〇 〇—〇—〇
(トウブ タロウ)
氏 名 東 部 太 郎 東 部
共有者氏名 東 部 次 郎 東 部 続 柄 (子)
電 話 〇〇〇 (〇〇〇) 〇〇〇〇

保留地の抽選に参加したいので、次のとおり申し込みます。

整 理 番 号	東部 〇 番		
街区画地番号・地積	〇〇街区	〇号	〇〇〇.〇〇 m ²
受 付 年 月 日	抽 選 番 号	抽 選 結 果	備 考
※	※	※	※

※ 印の欄は記入しないでください。

..... (切り離さないでください) 組合印

抽 選 参 加 申 込 受 付 票

川口市戸塚東部特定土地区画整理組合

令和8年 月〇〇日

申込者氏名 東 部 太 郎

整 理 番 号	抽 選 番 号	注 意 事 項
※ 東部	※	○ 抽選日にこの受付票を持参してください。 ○ 受付票の再交付はいたしませんので、大切に保管してください。 ○ 抽選番号等を訂正したものは無効とします。

(戸塚東部)

抽 選 参 加 申 込 書

令和 年 月 日

川口市戸塚東部特定土地区画整理組合

理事長 赤 沼 照 男 様

住 所

(フリガナ) ()

氏 名

続 柄

共有者氏名 (印) ()

電 話 ()

保留地の抽選に参加したいので、次のとおり申し込みます。

整 理 番 号	東 部 番		
街区画地番号・地積	街区 号 m ²		
受 付 年 月 日	抽 選 番 号	抽 選 結 果	備 考
※	※	※	※

※ 印の欄は、記入しないでください。

..... (切り離さないでください) 組合印

抽 選 参 加 申 込 受 付 票

川口市戸塚東部特定土地区画整理組合

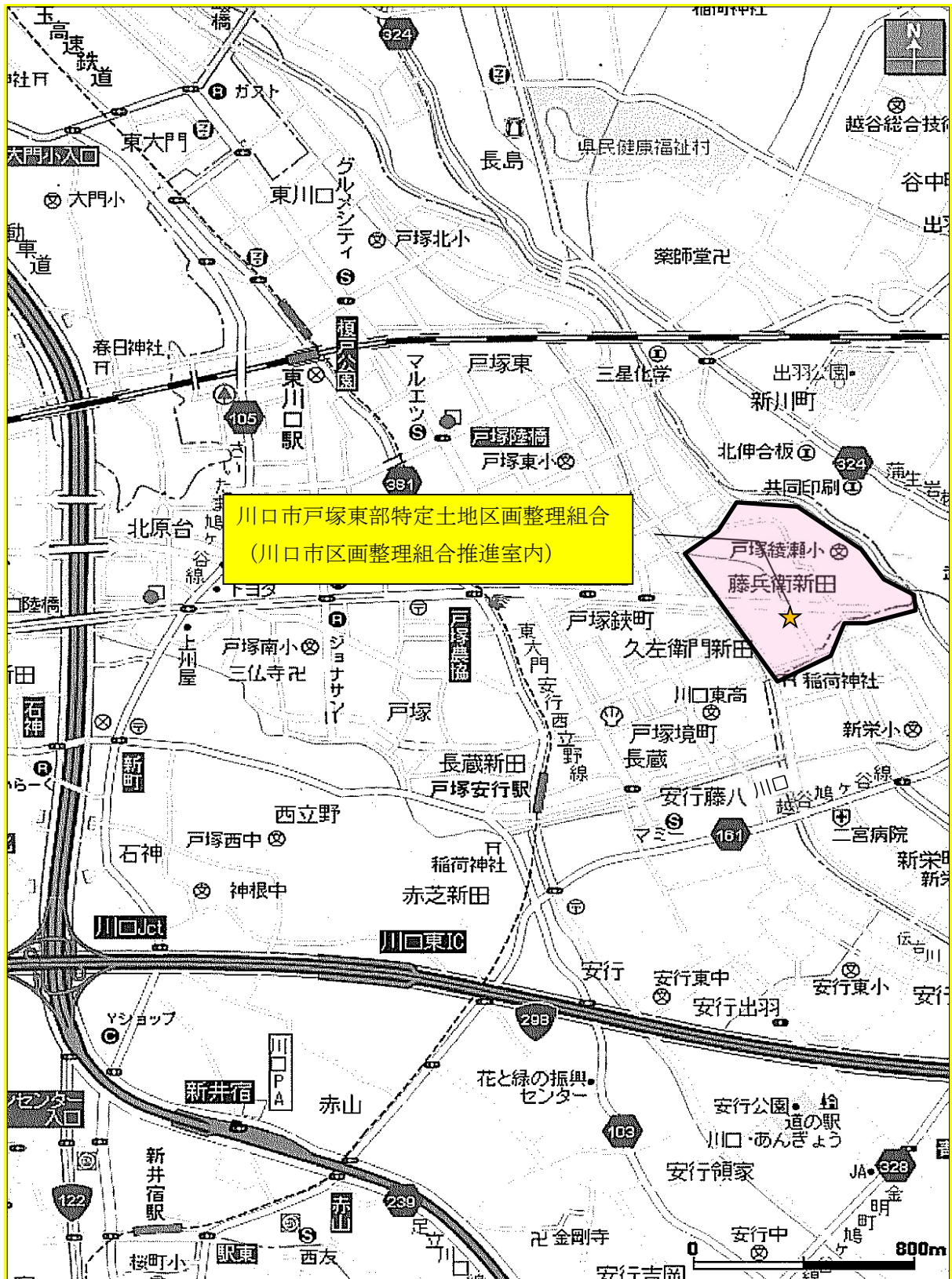
令和 年 月 日



申込者氏名

整 理 番 号	抽 選 番 号	注 意 事 項
※	※	○ 抽選日にこの受付票を持参してください。 ○ 受付票は再交付はいたしませんので、大切に保管してください。 ○ 抽選番号等を訂正したものは無効とします。

※印の欄は、記入しないでください。

案 内 図



- 

 ・・・・川口都市計画事業戸塚東部特定土地地区画整理事業区域
 ・・・・川口市戸塚東部特定土地地区画整理組合