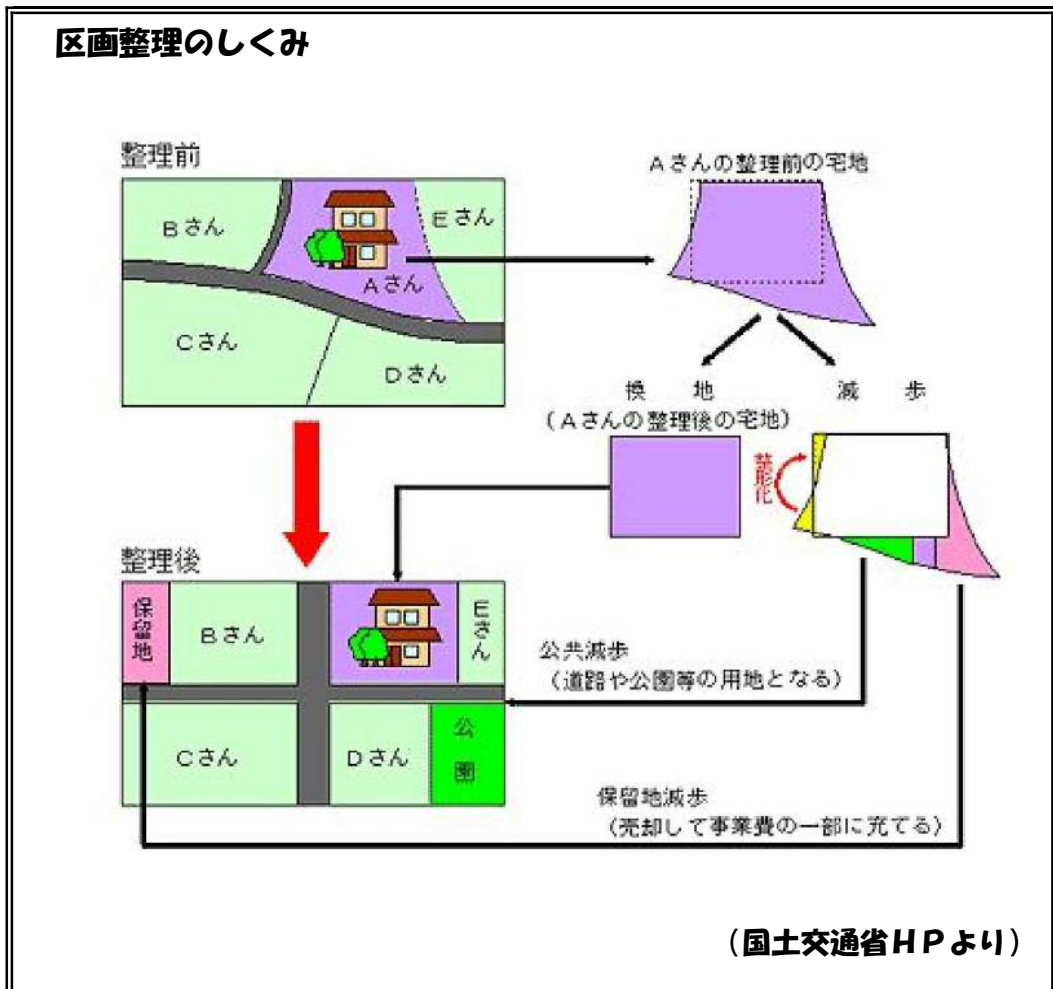


令和8年度 保留地公売案内

川口都市計画事業 芝東第4土地区画整理事業



施行者 川 口 市

※※※※※※※※

日 程

※※※※※※※※

◎ 申込受付 日 時 7 月 6 日 (月) ~ 7 月 13 日 (月)
午前 8 時 30 分から午後 5 時 15 分まで
(土・日曜日にも受付いたします)

場 所 西部土地区画整理事務所

◎ 抽選日 日 時 7 月 18 日 (土) 午前 10 時 00 分

場 所 西部土地区画整理事務所

結果発表 西部土地区画整理事務所に一週間掲示

◎ 書類提出 期 限 8 月 3 日 (月) 午後 5 時 15 分まで

提 出 先 西部土地区画整理事務所

◎ 契約締結 期 限 保留地売却決定通知を受けた日から 15 日以内

場 所 西部土地区画整理事務所

◎ 代金納入 期 限 契約締結と同時に一括納入

申込み及び問合わせ先

西部土地区画整理事務所

所在地 川口市大字伊刈 200 番地

電 話 048 (266) 6600

※※※※※※※※※※ 保留地の公売について ※※※※※※※※※※

1. 申込みは、個人及び法人共に1区画とします。共有名義で申込むことも出来ます。（ただし、この場合も1区画とします。また個人の申込みと共有名義と重複しての申込みはできません。）
2. 原則として、申込者本人が申込み手続き及び抽選に参加してください。
3. 原則として、買い受けた後は、区画を分割することはできません。
4. 名義変更は、相続（法人においては解散・合併）以外契約の前でも後でも認めません。原則、申込みをした方が契約や登記の名義人となります。また、購入後の転売も禁止とします。

注意・所得のない方が保留地を買い受けると贈与税の対象となることがあります。

◎ 現 地 案 内

各自で現地をご覧ください。（現地には看板を設置しております。）

◎ 申 込 方 法

本案内書に添付の抽選参加申込書に必要事項を記入し、押印（スタンプ式印鑑不可）のうえ、お申込みください。

◎ 申 込 受 付

○ 日 時 7 月 6 日（月）～ 7 月 13 日（月）
午前8時30分から午後5時15分まで
（土・日曜日も受付いたします）

○ 場 所 西部土地区画整理事務所

注意・電話、郵便等での受付は出来ませんので、ご注意ください。
また、電話での申込状況の問い合わせにも応じることはできません。

◎ 抽 選

○ 日 時 7 月 18 日（土） 午前10時00分

○ 場 所 西部土地区画整理事務所

○ 抽選方法 申込者立会いのもと、抽選機にて抽選します。（一般公開）

○ 結果発表 西部土地区画整理事務所に一週間掲示

◎ 当選者及び補欠者の決定

1. 申込者が1人の場合は、その申込者を当選者とします。
2. 申込者が2人以上の場合は、抽選により当選者1人と、第1順位から第2順位までの補欠者を決定します。
3. 当選者及び補欠者となられた方には、抽選の結果を文書で通知します。

◎ 補欠者の繰上げ

次の場合は、補欠者を繰上げて当選者とします。

1. 当選者から、期限までに必要書類の提出がないとき。
2. 当選者が審査の結果、不適格であったとき。
3. 買受人から、期限までに売買代金の納付がないとき。
4. 当選者及び買受人から、辞退の申し出があったとき。

◎ 申込者がいない場合

抽選申込みのない場合は、西部土地区画整理事務所において売却の相談に応じます。

◎ 当選者の提出書類

当選者となられた方には、次の書類を提出していただきます。

1. 抽選参加申込受付票
2. ① 個人の場合
住民票（世帯全員の写し、ただし、続柄の記載のもの）
- ② 法人の場合
会社の登記事項証明書（履歴事項全部証明書）

※住民票・登記事項証明書は3か月以内に交付を受け、交付日以後の変更が無いもの

- 提出期限 8 月 3 日（月） 午後5時15分まで
- 提出先 西部土地区画整理事務所

注意 ・ 期限までに提出のない場合は辞退とみなし、補欠の方を繰り上げて当選者とします。

◎ 買受人の決定

当選者から提出された書類を審査のうえ適格と認めるときは、買受人と決定し保留地売却決定通知書を送付します。

◎ 契約締結の期限

買受人は、保留地売却決定通知を受取った日から15日以内に契約を締結しなければなりません。

○ 場 所 西部土地区画整理事務所

◎ 契約締結に必要なもの

○ 実 印

○ 印鑑登録証明書 1 通 (発行後3か月以内のもの)

○ 収 入 印 紙 (代金が500万円を超え1,000万円以下は)
5,000円

◎ 売買代金の納付

売買代金は、契約の締結に合わせ、川口市が発行する納付書により納付していただきます。

なお、売買代金の分割納付はできません。

◎ その他

1. 所有権移転の登記

土地区画整理事業が完了するまでは、登記できませんのでご了承ください。なお、登記の際には登録免許税がかかります。

2. 不動産取得税

契約をした年の固定資産評価額に基づき課税されます。詳細は、川口県税事務所にお問い合わせください。

3. 固定資産税・都市計画税

契約をした年の翌年から課税されます。詳細は、川口市役所固定資産税課にお問い合わせください。

4. 契約保証金等

- (1) 期限までに代金の納入がなされないとき及び契約に違反したときは、契約締結前であれば当選を取り消し、契約締結後であれば契約を解除します。
- (2) 買受人の責めに帰すべき理由により契約が解除されたときは、契約保証金として売買代金の100分の5を川口市に帰属することとしますので、十分にご注意下さい。

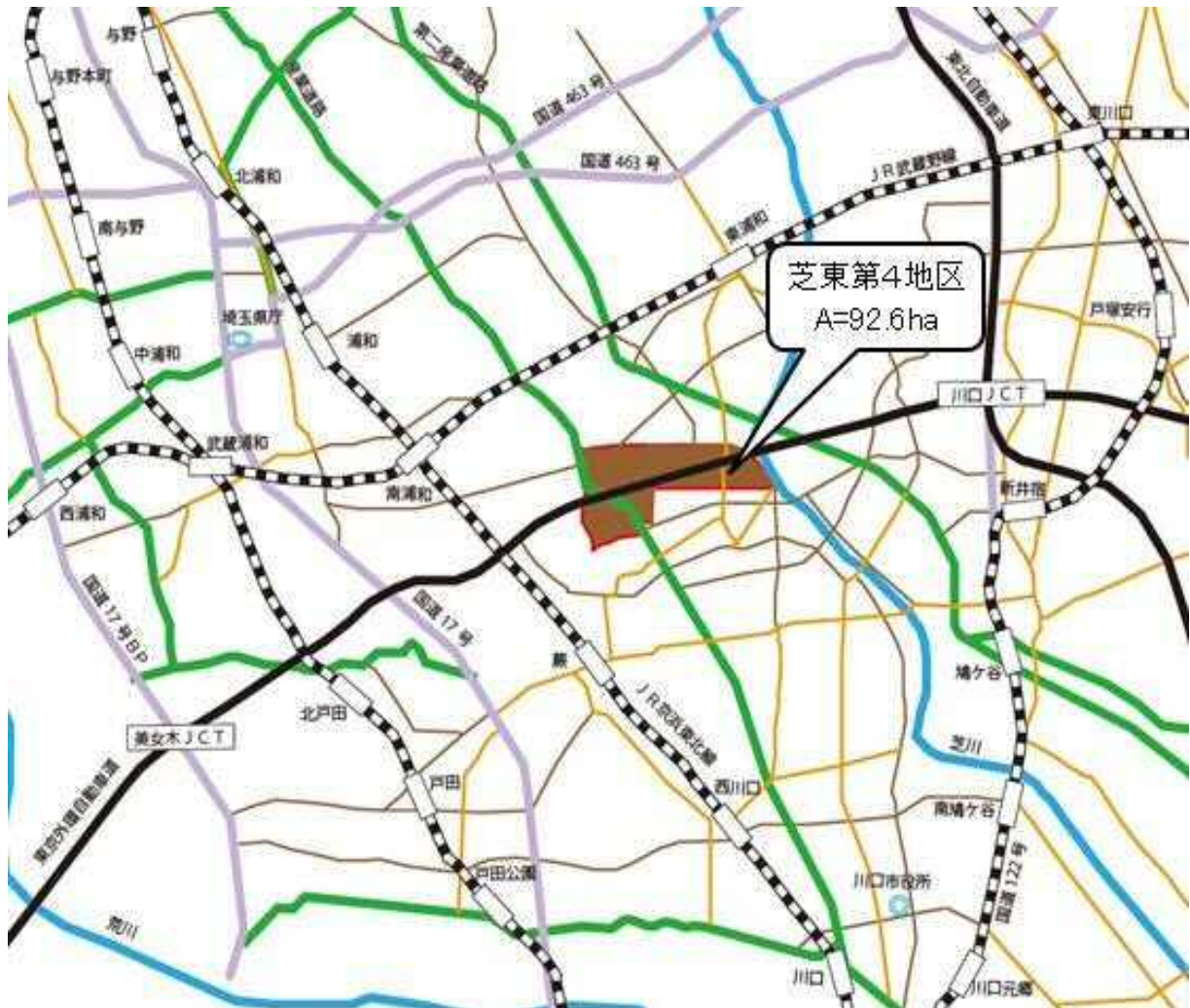
5. 保留地の形態

公売する保留地は現状有姿での引き渡しとなりますので、現場を把握したうえでお申し込みください。

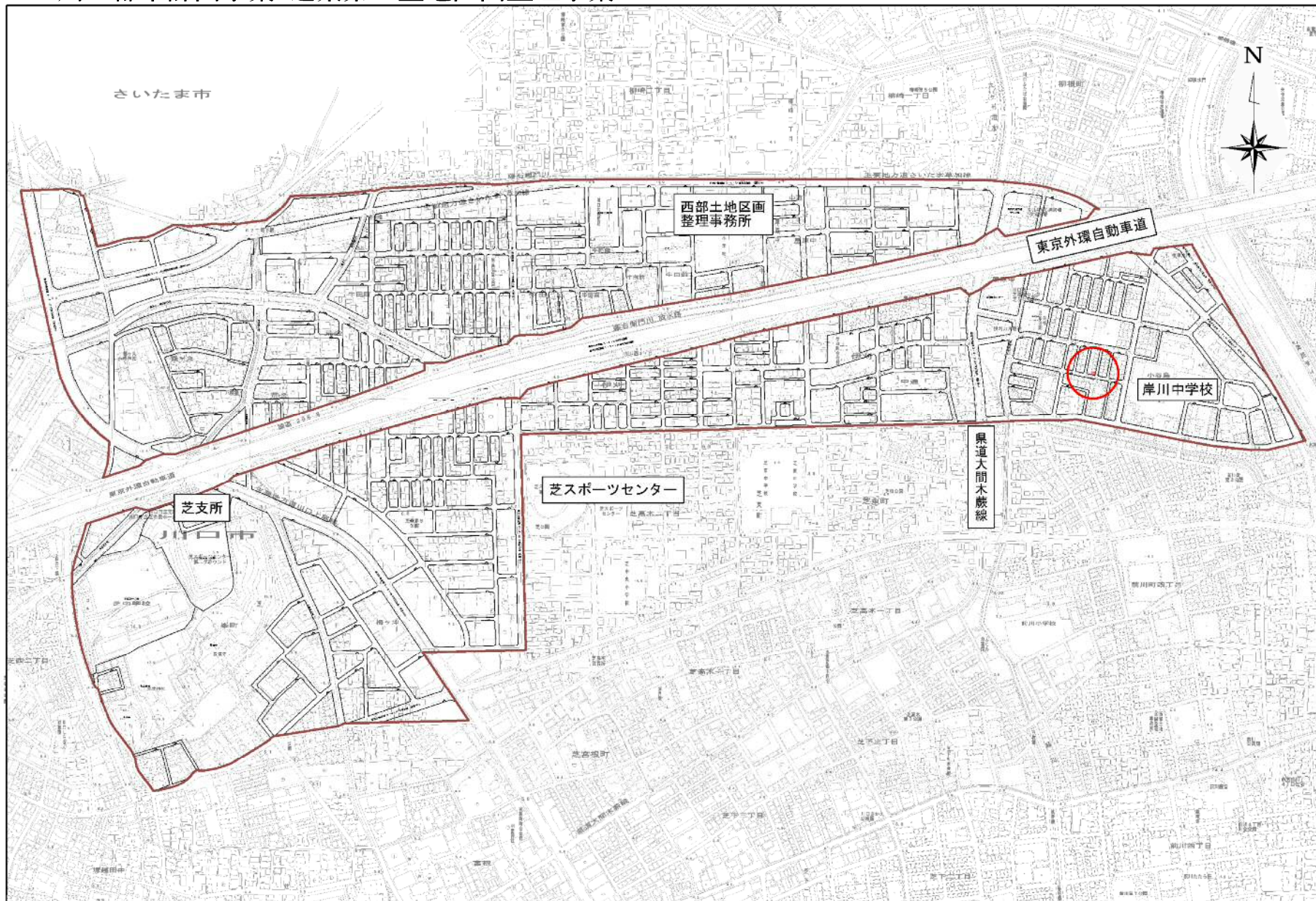
また、現状と本案内書の記載内容が異なる場合は現状を優先します。

なお、建築物等を建築する際に地盤改良等が必要となった場合は、購入者のご負担となりますので、予めご了承ください。

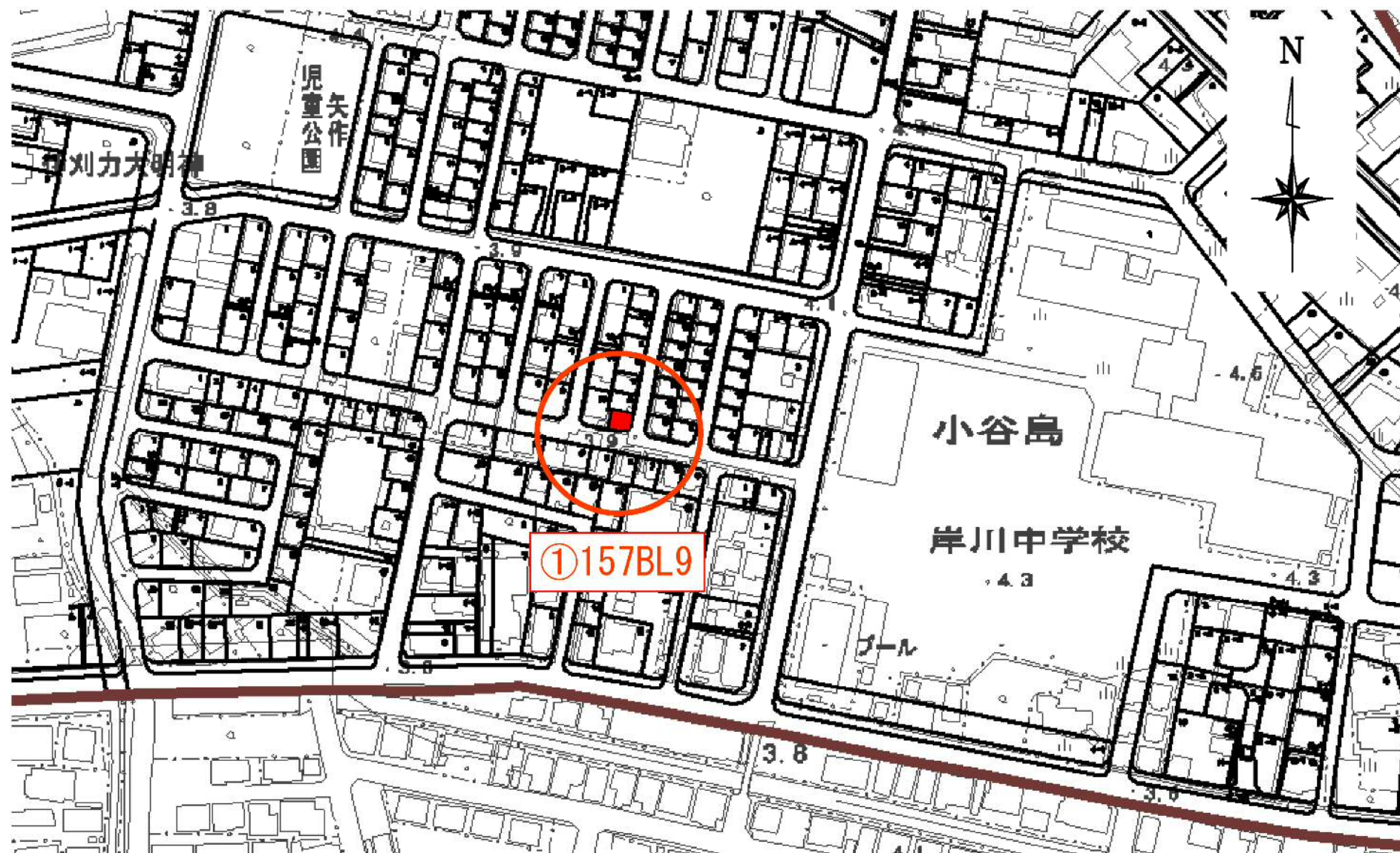
芝東第4地区位置図



川口都市計画事業 芝東第4 土地区画整理事業



川口都市計画事業 芝東第4土地区画整理事業



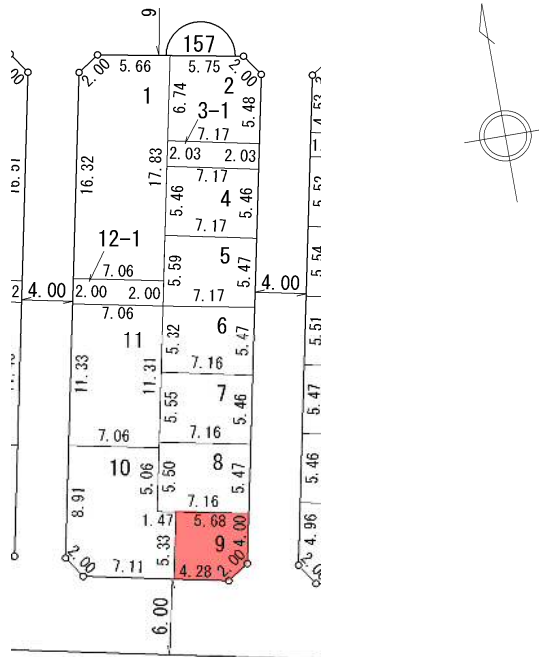
保 留 地 価 格 表

芝東第4土地区画整理事業

整 理 番 号	街 区 番 号	画 地 番 号	地積 m^2 (坪)	m^2 当り (坪) 単価	処 分 価 格
①	芝東第4 157	9	29.62 (約8.96)	216,000 (約 714,049)	6,397,920

〈注〉 金額の単位は円です。

芝東第4 157街区 9号			
地番	川口市大字安行領根岸字小谷島430-10		
地積	29.62 m ² 約8.96 (坪)	価格	6,397,920 円 (うち契約保証金 320,000円)
地目	宅地	単価	216,000 円/m ² (宅地部分) (約714,049 円/坪) (宅地部分)
計画区域	市街化区域	用途地域	第一種住居地域
建ぺい率	60%	容積率	200%
接面道路の幅員・状況	南側幅員6m道路、東側幅員約4m道路に接続		
供給処理施設の状況		状況	事業所名・電話番号
	電気	引込可能	東京電力埼玉カスタマーセンター 0120-995-441
	上水道	引込可能	川口市上下水道局お客様センター 048-250-3871
	下水道	引込可能	川口市上下水道局 048-258-4132
公共施設	駅	JR蕨駅まで 3.1 km	
	小学校	前川小学校まで 0.5 km	
	中学校	岸川中学校まで 0.1 km	
その他参考事項	<ul style="list-style-type: none"> ・供給処理施設の「引込可能」とあるものは、引込費用が必要となりますので、詳細については、上記事業所にお問い合わせください。 ・国際興業バス（伊刈中通り）から徒歩4分 ・コンビニエンスストアまで徒歩5分 ・スーパーマーケットまで徒歩6分 		



き
り
と
り
線

抽 選 参 加 申 込 書			
		令和 年 月 日	
(あて先) 川口都市計画事業 芝東第4土地区画整理事業			
施行者		川 口 市	
代表者		川 口 市 長	
		住 所 _____	
申込者		氏 名 _____ 印	
		共有者 _____ 続柄 _____ 氏 名 _____ 印 ()	
		電 話 _____ () _____	
保留地の抽選に参加したいので、次のとおり申し込みます。			
整 理 番 号	番		
街区番号・画地番号・地積	1 5 7 街区 9 号	2 9 . 6 2 m ²	
受 付 年 月 日	抽 選 番 号	抽 選 結 果	備 考
※	※	※	

※印の欄は、記入しないで下さい。

----- (切り離さないでください) -----

抽 選 参 加 申 込 受 付 票		
		令和 年 月 日
川口都市計画事業 芝東第4土地区画整理事業		申込者氏名
整理番号	抽選番号	注 意 事 項
※	※	<input type="radio"/> 抽選日に当選番号確認のためお持ち下さい。 <input type="radio"/> 紛失された場合の再交付はいたしませんので 大切に保管して下さい。 <input type="radio"/> 抽選番号を訂正したものは無効です。

※印の欄は、記入しないで下さい。

申込み及び問合わせ先

西部土地区画整理事務所

所在地 川口市大字伊刈200番地

電話 048(266)6600