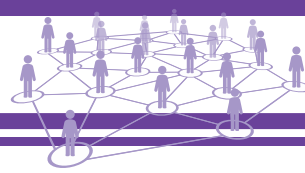


いろいろな手段で情報防災



近年発生件数が増えている台風は、発生の数日前から情報を入手することができます。市では、ホームページ・メールなどで平時・災害発生時ともに各種情報を発信しています。これらの情報を入手する手段を確認し、いざという時に役立てられるようにしましょう！

- ・ SNSを有効活用（SNSは非常に便利ですが、災害時は不確かな情報も出回ることもあるので注意）
- ・ ニュース等で気象情報の確認（台風や集中豪雨が発生していないかチェック）
- ・ 防災行政無線で避難情報を（避難情報が発令されていなくても、危険を感じたら勇気を出して避難を）
- ・ ハザードマップを確認しておく（自分が住んでいる、働いている地域は大丈夫か事前に確認）

梅雨の時期や台風が接近している時は特にしましょう！

災害時に自らを守るために



メール

- ・ 川口市防災気象メール
- ・ きらり川口情報メール

i 登録方法

- ① 下記のアドレスに空メールを送信
↓ 川口市防災気象メール kawaguchi@jijo.bosai.info
↓ きらり川口情報メール kawaguchi-mail@sg-m.jp
- ② 返信されてきた登録用ホームページにアクセス
- ③ 画面の内容に従い登録または変更

HP

- ・ 気象庁ホームページ
- ・ 川口市防災気象情報



川口市防災気象情報

TEL

- ・ 防災行政無線テレホンサービス
0800-800-4344（通話料無料）

ラジオ

- ・ FM Kawaguchi
(FM 85.6)

アプリ

- ・ 川口市ハザードマップ



App Store



Google Play

本

- ・ 防災本



防災本は

- ・ 本庁舎
- ・ 各支所
- ・ 川口駅前行政センター
- ・ 防災課
(鳩ヶ谷庁舎4階)
- ・ 消防局
- ・ 南、北消防署
- ・ 公民館

にて配布しております。

災害時、ラジオが肌身離せなかったという方もいるほど、ライフラインが遮断された際には貴重な情報源となります。ラジオの電源は大きく分けて「乾電池」「コンセント・USB」「ソーラー」「手回し」の4つのタイプがあります。それぞれメリット・デメリットがありますのでなるべく複数の方法で給電できるものを選びましょう。