

令和3年 第3回 川口市教育委員会定例会

日 時 令和3年3月4日(木)

午後1時30分

場 所 ワークファンルーム会議室1・2

日 程

1 開 会

2 点 呼

3 前回会議録の承認

(1) 第2回川口市教育委員会定例会会議録

4 教育長報告

- | | | |
|-------------------------------------|---|---------|
| (1) 3月行事予定について | — | 1 |
| (2) 令和2年度教職員人事評価結果について | — | 7 |
| (3) 令和2年度新採用教諭の特別評価結果について | — | 12 |
| (4) 令和3年度新採用・転入教職員着任紹介式について | — | 当日1 |
| (5) 令和3年度市立幼稚園園児数について | — | 13 |
| (6) 令和3年度川口市立高等学校附属中学校入学者選考受検結果について | — | 14 |
| (7) 令和2年度指導課学校訪問実施状況について | — | 15 |
| (8) 川口市立学校におけるいじめ問題の現状について | — | 当日2 (秘) |

5 協議事項

6 議 事

議案第16号 職員の人事について — 当日3 (秘)

議案第17号 市立高等学校及び幼稚園の教職員の人事について — 当日4 (秘)

7 その他

(1) 前川図書館の開館について — 当日5

8 閉 会

教育長報告（1）

令和3年 3月 行事予定表

日曜日	教育総務課	生涯学習課	文化推進室	文化財課	中央図書館	日曜日
1月						1月
2火	3月市議会定例会 本会議		空と線 岡崎 未来 個展(～7日) (15:00 アートギャラリー・アトリア)			2火
3水			和風照明「行灯展」(～7日) (10:00 アートギャラリー・アトリア)			3水
4木	教育委員会定例会 (13:30 ワークファンルーム)				読み聞かせボランティア初級講座 (10:00 メディアセブン プレゼンテーションスタジオ)	4木
5金	3月市議会定例会 一般質問				おはなし会協力員研修会 (10:30 鳩ヶ谷図書館)	5金
6土			上青木公民館陶芸クラブ 作品展(～7日) (10:00 アートギャラリー・アトリア)			6土
7日						7日
8月	3月市議会定例会 一般質問					8月
9火	3月市議会定例会 一般質問			魅がきたい活動(桃の節供片付け) (9:30 旧田中家住宅)		9火
10水						10水
11木				歴史教室オンライン出前授業 (10:25 芝中央小学校)		11木
12金	環境経済文教常任委員会				おはなし会協力員研修会 (10:30 鳩ヶ谷図書館)	12金
13土						13土
14日						14日
15月					おはなし会協力員研修会 (10:30 メディアセブン プレゼンテーションスタジオ)	15月

令和3年

3月行事予定表

日	曜日	教育総務課	生涯学習課	文化推進室	文化財課	中央図書館	日	曜日
16	火						16	火
17	水	教育委員会定例会 (13:30 ワークファンルーム)		美の精鋭たち2020+1(~21日) (10:00 アートギャラリー・アトリア)			17	水
18	木	3月市議会定例会 閉会					18	木
19	金						19	金
20	土	春分の日					20	土
21	日				学びを楽しむ祝い花シリーズワークショップ 我が家の記念日を祝う (10:30/13:30 歴史自然資料館)		21	日
22	月					おはなし会協力員研修会 (10:30 メディアセブン プレゼンテーションスタジオ)	22	月
23	火						23	火
24	水						24	水
25	木						25	木
26	金						26	金
27	土						27	土
28	日						28	日
29	月						29	月
30	火						30	火
31	水	退職辞令交付式(教育職員) (9:30 局2階会議室)					31	水

令和3年

3

月

行事予定表

日	曜日	科学館	スポーツ課	日	曜日
1	月			1	月
2	火			2	火
3	水	さいたま市立泰平小学校(10:30 展示)		3	水
4	木	小平市小平第十五小学校(9:30 展示) 天文台夜間天体ライブ配信「火星、プレアデス星団(M45)」 (18:30 天文台)		4	木
5	金	富士見市立鶴瀬小学校(9:30 展示)		5	金
6	土	科学ものづくり教室「入門！電気工作(トランスフォームロボ)」 (14:30 展示)	令和2年度オリンピック・パラリンピック機運醸成イベント [イベント映像の放送と絵画コンクール入賞作品の展示] (10:00 アリオ川口店内センターコート)	6	土
7	日			7	日
8	月			8	月
9	火	休館日(特別整理期間)		9	火
10	水	休館日(特別整理期間)		10	水
11	木	休館日(特別整理期間)		11	木
12	金	休館日(特別整理期間)		12	金
13	土	プラネタリウム新番組「ボイジャー 終わりのなき旅」 投影開始(プラネ)		13	土
14	日			14	日
15	月			15	月

令和3年

3

月

行事予定表

日	曜日	科学館	スポーツ課	日	曜日
16	火			16	火
17	水	戸田市立新曽北小学校(9:30 展示・プラネ) 八潮市立松之木小学校(13:00 展示)	令和2年度第4回スポーツ施設長会議 (10:00 安行スポーツセンター)	17	水
18	木	十二月田中学校(9:30 展示) 板橋区立高島第一小学校(13:30 展示)		18	木
19	金			19	金
20	土	科学ものづくり教室「LEDセンサーバンク」(10:30 展示) 天文台夜間天体ライブ配信「月(月齢7)」 (18:30 天文台)		20	土
21	日			21	日
22	月			22	月
23	火	休館日(館内整理日)		23	火
24	水			24	水
25	木			25	木
26	金			26	金
27	土			27	土
28	日			28	日
29	月			29	月
30	火			30	火
31	水			31	水

令和3年

3

月

行事予定表

日	曜日	庶務課	学務課	指導課	学校保健課	市立高等学校	日	曜日
1	月			県公立高等学校入学者選抜 実技検査・面接		生徒臨時休業(～3月3日) 高校入試面接 (8:35 市立高等学校)	1	月
2	火				学校給食献立委員会 (元郷学校給食センター調理小学校) (15:30 元郷学校給食センター会議室)		2	火
3	水				学校給食献立委員会 (新郷・南平学校給食センター、自校調理中学校) (15:30 第二庁舎地階第2会議室)		3	水
4	木			第3回難聴言語障害通級教室就学支援委員会 (9:30 教育研究所)	学校給食献立委員会(自校調理小学校) (15:30 第二庁舎地階第1会議室)		4	木
5	金				学校給食献立委員会 (元郷学校給食センター調理中学校) (15:30 元郷学校給食センター会議室)	生徒臨時休業	5	金
6	土		川口市立高等学校附属中学校入学予定者説明会 (10:00 川口市立高等学校)				6	土
7	日						7	日
8	月			県公立高等学校入学者選抜 入学許可候補者発表	学校給食献立委員会 (新郷・南平学校給食センター調理小学校) (15:30 第二庁舎地階第1会議室)	高校入試入学許可候補者HP発表(9:00) 高校入試入学許可候補者掲示発表 (10:00 市立高等学校)	8	月
9	火						9	火
10	水						10	水
11	木					卒業式【定時制】 (18:00 市立高等学校)	11	木
12	金		芝西中学校陽春分校卒業証書授与式 (18:00 芝西中学校陽春分校)				12	金
13	土						13	土
14	日						14	日
15	月		市立中学校卒業証書授与式 (10:00 各中学校)				15	月

日	曜日	庶務課	学務課	指導課	学校保健課	市立高等学校	日	曜日
16	火			令和2年度第2回特別支援教育検討会 (16:00 第一本庁舎601大会議室)			16	火
17	水					卒業式【全日制】 (10:00 市立高等学校)	17	水
18	木		市立幼稚園修了証書授与式 (10:00 各幼稚園)				18	木
19	金		新採用教職員面接 (8:30 教育研究所)			入学許可候補者説明会【全日制】 (13:30 市立高等学校)	19	金
20	土						20	土
21	日						21	日
22	月						22	月
23	火				小・中学校給食終了	2年次球技大会【全日制】 (8:50 市立高等学校)	23	火
24	水		市立小学校卒業証書授与式 (10:00 各小学校)			修了式【全日制】(9:40 市立高等学校) 修了式【定時制】(18:00 市立高等学校)	24	水
25	木					入学許可候補者説明会【定時制】 (18:00 市立高等学校) 学年末・春季休業(～4月7日)	25	木
26	金		市立幼稚園・小学校・中学校修了式				26	金
27	土		学年末・春季休業(～4月7日)				27	土
28	日						28	日
29	月		新任・転入管理職教育長面接 (8:30 教育委員会室) 新任主幹教諭辞令交付式(16:00 人財育成センター)	令和3年度初任者研修説明会 (15:00 教育研究所)			29	月
30	火		転入教職員面接 (8:30 教育研究所) 新任校長・教頭辞令交付式(16:00 人財育成センター)	令和2年度長期研修報告及び 令和3年度長期研修指令書交付式 (14:00 人財育成センター)			30	火
31	水		管理職退職辞令交付式 (11:00 第二庁舎)				31	水

教育長報告（2）

令和2年度教職員人事評価結果について

総合評価結果・分布

小・中学校、定時制高等学校

職種	実数					百分率				
	A	B	C	D	合計	A	B	C	D	合計
校長	22	56	0	0	78	28.2%	71.8%	0.0%	0.0%	100.0%
教頭	27	56	0	0	83	32.5%	67.5%	0.0%	0.0%	100.0%
主幹教諭	23	23	0	0	46	50.0%	50.0%	0.0%	0.0%	100.0%
教諭	399	1,105	2	0	1,506	26.5%	73.4%	0.1%	0.0%	100.0%
養護教諭	36	34	0	0	70	51.4%	48.6%	0.0%	0.0%	100.0%
栄養教諭	5	6	0	0	11	45.5%	54.5%	0.0%	0.0%	100.0%
事務職員	31	41	0	0	72	43.1%	56.9%	0.0%	0.0%	100.0%
栄養職員	2	4	0	0	6	33.3%	66.7%	0.0%	0.0%	100.0%
全体	545	1,325	2	0	1,872	29.1%	70.8%	0.1%	0.0%	100.0%

校長・教頭以外 1,711

全日制高等学校

職種	実数					百分率				
	A	B	C	D	合計	A	B	C	D	合計
校長	1	0	0	0	1	100.0%	0.0%	0.0%	0.0%	100.0%
副校長	0	3	0	0	3	0.0%	100.0%	0.0%	0.0%	100.0%
主幹教諭										
教諭	19	49	0	0	68	27.9%	72.1%	0.0%	0.0%	100.0%
養護教諭	2	0	0	0	2	100.0%	0.0%	0.0%	0.0%	100.0%
実習助手	0	1	0	0	1	0.0%	100.0%	0.0%	0.0%	100.0%
全体	22	53	0	0	75	29.3%	70.7%	0.0%	0.0%	100.0%

校長・副校長以外 71

幼稚園

職種	実数					百分率				
	A	B	C	D	合計	A	B	C	D	合計
園長	0	2	0	0	2	0.0%	100.0%	0.0%	0.0%	100.0%
教諭	0	5	0	0	5	0.0%	100.0%	0.0%	0.0%	100.0%
全体	0	7	0	0	7	0.0%	100.0%	0.0%	0.0%	100.0%

園長以外 5

チームワーク行動評価・分布

小・中学校、定時制高等学校

職種	実数					百分率				
	A	B	C	D	合計	A	B	C	D	合計
主幹教諭	46	0	0		46	100.0%	0.0%	0.0%		100.0%
教諭	1,503	3	0		1,506	99.8%	0.2%	0.0%		100.0%
養護教諭	70	0	0		70	100.0%	0.0%	0.0%		100.0%
栄養教諭	11	0	0		11	100.0%	0.0%	0.0%		100.0%
事務職員	72	0	0		72	100.0%	0.0%	0.0%		100.0%
栄養職員	6	0	0		6	100.0%	0.0%	0.0%		100.0%
全体	1,708	3	0		1,711	99.8%	0.2%	0.0%		100.0%

全日制高等学校

職種	実数					百分率				
	A	B	C	D	合計	A	B	C	D	合計
主幹教諭										
教諭	68	0	0		68	100.0%	0.0%	0.0%		100.0%
養護教諭	2	0	0		2	100.0%	0.0%	0.0%		100.0%
実習助手	1	0	0		1	100.0%	0.0%	0.0%		100.0%
全体	71	0	0		71	100.0%	0.0%	0.0%		100.0%

幼稚園

職種	実数					百分率				
	A	B	C	D	合計	A	B	C	D	合計
教諭	5	0	0		5	100.0%	0.0%	0.0%		100.0%
全体	5	0	0		5	100.0%	0.0%	0.0%		100.0%

評価区分結果・分布

小・中学校、定時制高等学校

職種	評価区分					百分率					
	I	II	III	IV	合計	I	II	III	IV	合計	
校長	10	56	0	0	66	15.2%	84.8%	0.0%	0.0%	100.0%	
教頭	23	56	0	0	79	29.1%	70.9%	0.0%	0.0%	100.0%	
主幹教諭	キャリア段階Ⅰ										
	キャリア段階Ⅱ・Ⅲ	13	33	0	0	46	28.3%	71.7%	0.0%	0.0%	100.0%
主幹教諭を除く 全ての教職員	キャリア段階Ⅰ	217	764	1	0	982	22.1%	77.8%	0.1%	0.0%	100.0%
	キャリア段階Ⅱ・Ⅲ	194	454	1	0	649	29.9%	69.9%	0.2%	0.0%	100.0%
全体	457	1,363	2	0	1,822	25.1%	74.8%	0.1%	0.0%	100.0%	

全日制高等学校

職種	評価区分					百分率					
	I	II	III	IV	合計	I	II	III	IV	合計	
校長											
副校長	0	3	0	0	3	0.0%	100.0%	0.0%	0.0%	100.0%	
主幹教諭	キャリア段階Ⅰ										
	キャリア段階Ⅱ・Ⅲ										
主幹教諭を除く 全ての教職員	キャリア段階Ⅰ	1	18	0	0	19	5.3%	94.7%	0.0%	0.0%	100.0%
	キャリア段階Ⅱ・Ⅲ	15	37	0	0	52	28.8%	71.2%	0.0%	0.0%	100.0%
全体	16	58	0	0	74	21.6%	78.4%	0.0%	0.0%	100.0%	

幼稚園

職種	評価区分					百分率					
	I	II	III	IV	合計	I	II	III	IV	合計	
園長	0	2	0	0	2	0.0%	100.0%	0.0%	0.0%	100.0%	
主幹教諭を除く 全ての教職員	キャリア段階Ⅰ	0	4	0	0	4	0.0%	100.0%	0.0%	0.0%	100.0%
	キャリア段階Ⅱ・Ⅲ	0	1	0	0	1	0.0%	100.0%	0.0%	0.0%	100.0%
全体	0	7	0	0	7	0.0%	100.0%	0.0%	0.0%	100.0%	

総合評価結果・分布（臨任・再任用・任期付教職員）

小・中学校、定時制高等学校

職種	実数					百分率				
	A	B	C	D	合計	A	B	C	D	合計
教諭	55	430	0	0	485	11.3%	88.7%	0.0%	0.0%	100.0%
養護教諭	3	15	0	0	18	16.7%	83.3%	0.0%	0.0%	100.0%
栄養教諭	0	1	0	0	1	0.0%	100.0%	0.0%	0.0%	100.0%
事務職員	5	13	0	0	18	27.8%	72.2%	0.0%	0.0%	100.0%
栄養職員	3	9	0	0	12	25.0%	75.0%	0.0%	0.0%	100.0%
全体	66	468	0	0	534	12.4%	87.6%	0.0%	0.0%	100.0%

全日制高等学校

職種	実数					百分率				
	A	B	C	D	合計	A	B	C	D	合計
教諭	10	24	0	0	34	29.4%	70.6%	0.0%	0.0%	100.0%
養護教諭										
実習助手	1	7	0	0	8	12.5%	87.5%	0.0%	0.0%	100.0%
全体	11	31	0	0	42	26.2%	73.8%	0.0%	0.0%	100.0%

幼稚園

職種	実数					百分率				
	A	B	C	D	合計	A	B	C	D	合計
教諭	1	3	0	0	4	25.0%	75.0%	0.0%	0.0%	100.0%
全体	1	3	0	0	4	25.0%	75.0%	0.0%	0.0%	100.0%

チームワーク行動評価・分布（臨任・再任用・任期付教職員）

小・中学校、定時制高等学校

職種	実数					百分率				
	A	B	C	D	合計	A	B	C	D	合計
教諭	484	1	0		485	99.8%	0.2%	0.0%		100.0%
養護教諭	18	0	0		18	100.0%	0.0%	0.0%		100.0%
栄養教諭	1	0	0		1	100.0%	0.0%	0.0%		100.0%
事務職員	18	0	0		18	100.0%	0.0%	0.0%		100.0%
栄養職員	12	0	0		12	100.0%	0.0%	0.0%		100.0%
全体	533	1	0		534	99.8%	0.2%	0.0%		100.0%

全日制高等学校

職種	実数					百分率				
	A	B	C	D	合計	A	B	C	D	合計
教諭	34	0	0		34	100.0%	0.0%	0.0%		100.0%
養護教諭										
実習助手	8	0	0		8	100.0%	0.0%	0.0%		100.0%
全体	42	0	0		42	100.0%	0.0%	0.0%		100.0%

幼稚園

職種	実数					百分率				
	A	B	C	D	合計	A	B	C	D	合計
教諭	4	0	0		4	100.0%	0.0%	0.0%		100.0%
全体	4	0	0		4	100.0%	0.0%	0.0%		100.0%

教育長報告（3）

令和2年度新採用教諭の特別評価結果について

1 評価基準日 令和3年2月1日

2 評価結果

	総合評価 評価別人数				チームワーク行動 評価別人数		
	A	B	C	D	A	B	C
小学校	0	49	0	0	49	0	0
中学校	0	24	0	0	24	0	0
合計	0	73	0	0	73	0	0

教育長報告（5）

令和3年度市立幼稚園園児数について

	3歳児	4歳児	5歳児	合計
舟戸幼稚園	16人	12人	33人	61人
南平幼稚園	12人	12人	20人	44人

教育長報告（6）

令和3年度川口市立高等学校附属中学校入学者選考受検結果について

	募集人員	入学志願者数	事前取消	欠席者数	実受検者数	倍率
男子	40	287	6	4	277	6.9
女子	40	294	6	2	286	7.2
全体	80	581	12	6	563	7.0

教育長報告（7）

令和2年度指導課学校訪問実施状況について

[小学校]

学校名	学校訪問 学力向上訪問	生徒指導・ 安全点検	学校巡回 教育相談	要請 訪問	その他 訪問	合計
1 本町小	1	2	0	2	0	5
2 幸町小	1	2	2	2	0	7
3 仲町小	1	2	6	0	0	9
4 上青木小	1	2	0	1	0	4
5 元郷小	1	2	2	1	0	6
6 飯塚小	1	2	2	0	0	5
7 芝小	1	2	1	1	0	5
8 新郷小	1	2	6	0	0	9
9 神根小	1	2	0	0	0	3
10 青木北小	1	2	4	0	2	9
11 領家小	1	2	1	2	0	6
12 舟戸小	1	2	1	3	0	7
13 十二月田小	1	2	7	2	1	13
14 飯仲小	1	2	2	3	0	8
15 並木小	1	2	7	2	0	12
16 安行小	1	2	2	9	0	14
17 原町小	1	2	0	2	0	5
18 前川小	1	2	2	7	0	12
19 戸塚小	1	2	4	2	1	10
20 青木中央小	1	2	10	4	1	18
21 元郷南小	1	2	0	2	0	5
22 芝西小	1	2	4	8	0	15
23 芝南小	1	2	5	3	0	11
24 神根東小	1	2	0	3	0	6
25 朝日東小	1	2	1	1	0	5
26 芝富士小	1	2	3	3	0	9
27 前川東小	1	2	0	1	0	4
28 柳崎小	1	2	1	5	0	9
29 芝樋ノ爪小	1	2	2	0	0	5
30 新郷南小	1	2	1	1	0	5
31 上青木南小	1	2	0	7	1	11
32 根岸小	1	2	5	8	0	16
33 芝中央小	1	2	1	2	0	6
34 新郷東小	1	2	2	2	0	7
35 朝日西小	1	2	3	2	0	8
36 慈林小	1	2	0	3	0	6
37 差間小	1	2	0	0	0	3
38 東本郷小	1	2	1	3	0	7
39 東領家小	1	2	0	1	1	5
40 安行東小	1	2	1	4	0	8
41 在家小	1	2	5	2	0	10
42 戸塚東小	1	2	0	4	0	7
43 戸塚北小	1	2	0	3	0	6
44 木曾呂小	1	2	2	2	0	7
45 戸塚綾瀬小	1	2	4	0	0	7
46 戸塚南小	1	2	0	2	1	6
47 鳩ヶ谷小	1	2	2	5	1	11
48 中居小	1	2	1	2	0	6
49 辻小	1	2	1	2	0	6
50 里小	1	2	5	6	0	14
51 桜町小	1	2	1	3	0	7
52 南鳩ヶ谷小	1	2	4	0	0	7
小学校計	52	104	114	133	9	412

[中学校]

学校名	学校訪問 学力向上訪問	生徒指導・ 安全点検	学校巡回 教育相談	要請 訪問	その他 訪問	合計
1 東中	1	2	0	3	2	8
2 西中	1	2	2	0	0	5
3 南中	1	2	0	1	0	4
4 北中	1	2	0	16	0	19
5 青木中	1	2	2	6	1	12
6 芝中	1	2	0	3	0	6
7 元郷中	1	2	0	0	0	3
8 上青木中	1	2	0	5	1	9
9 幸並中	1	2	1	1	1	6
10 十二月田中	1	2	0	0	0	3
11 仲町中	1	2	0	3	1	7
12 安行中	1	2	5	17	1	26
13 芝東中	1	2	0	2	0	5
14 芝西中	1	2	1	0	0	4
15 岸川中	1	2	0	8	4	15
16 榛松中	1	2	0	7	2	12
17 小谷場中	1	2	0	0	0	3
18 神根中	1	2	0	6	0	9
19 領家中	1	2	0	1	0	4
20 戸塚中	1	2	2	2	2	9
21 在家中	1	2	0	0	0	3
22 安行東中	1	2	0	1	0	4
23 戸塚西中	1	2	0	0	0	3
24 鳩ヶ谷中	1	2	0	0	0	3
25 八幡木中	1	2	1	0	0	4
26 里中	1	2	0	16	0	19
中学校計	26	52	14	98	15	205

[幼稚園]

1 舟戸幼	1	1	4	1	0	7
2 南平幼	1	1	1	2	1	6
幼稚園計	2	2	5	3	1	13

[高等学校]

1 市立高校	1	1	0	2	0	4
高等学校計	1	1	0	2	0	4

[陽春分校]

1 陽春分校	2	1	0	0	0	3
陽春分校計	2	1	0	0	0	3

年間訪問回数	学校訪問	生徒安全	巡回教育相談	要請訪問	その他の訪問	合計
合計	83	160	133	236	25	637

【要請訪問教科等別数】

国語	48	総合・生活	4
社会	11	道徳	12
算数・数学	27	特別活動	4
理科	17	特別支援	17
音楽	7	人権教育	0
図工・美術	9	幼稚園	3
体育	29	ライフスキル	0
技術	4	生徒指導	2
家庭	8	ICT、プログラミング等	5
外国語	21	教育課程	8
要請合計			236

※ 数字はいずれも、訪問した指導主事等の回数 2月10日現在 暫定も含まれる。

※ 「学校訪問」・・・学校訪問実施要項による訪問

※ 「要請訪問」・・・学校からの要請を受けて行う訪問

※ 「その他の訪問」・・・委嘱研究発表、課題研授業研、市教研授業研、相談室訪問（中学のみにあり、年1回訪問している）等

令和3年度 新採用・転入教職員着任紹介式について

- 1 日時 令和3年4月1日（木） 式典開始 14時00分～14時40分
 （受付 13時15分～13時35分）
※式典前の紹介 今年度は実施しない

2 会場 川口総合文化センター「リリア」 音楽ホール

3 日程

時間	行事内容	場所	参列者		
			市教委	学校長等	対象者
14:00～	着任紹介式	音楽ホール	1 教育長 2 教育委員 3 教育総務部長 4 学校教育部長 5 教育総務部内全課長 6 学校教育部内全課長・主幹 7 局職員	市立校（園）長会長 （幼・小・中・高）	新採用教職員 転入教職員 （管理職を除く）
14:40	終了 （各学校へ移動）				

4 教育委員関係（集合時刻・場所）

- 着任紹介式 (13時50分 401控室)
 →13時55分 音楽ホールステージへ移動

5 新採用者・転入教職員・局職員等の集合時刻・場所

- (1) 教育総務部長、学校教育部長 (13時50分 音楽ホール座席)
 (2) 教育総務部内全課長 学校教育部全課長・主幹 (13時50分 音楽ホール座席)
 (3) 新採用・転入教職員 (13時35分 音楽ホール座席)
 →リハーサル)
 (4) 市立学校（園）長会長（幼・小・中・高） (13時50分 403控室)
 →13時55分 音楽ホールステージへ移動

令和3年度 新採用・転入教職員着任紹介式次第

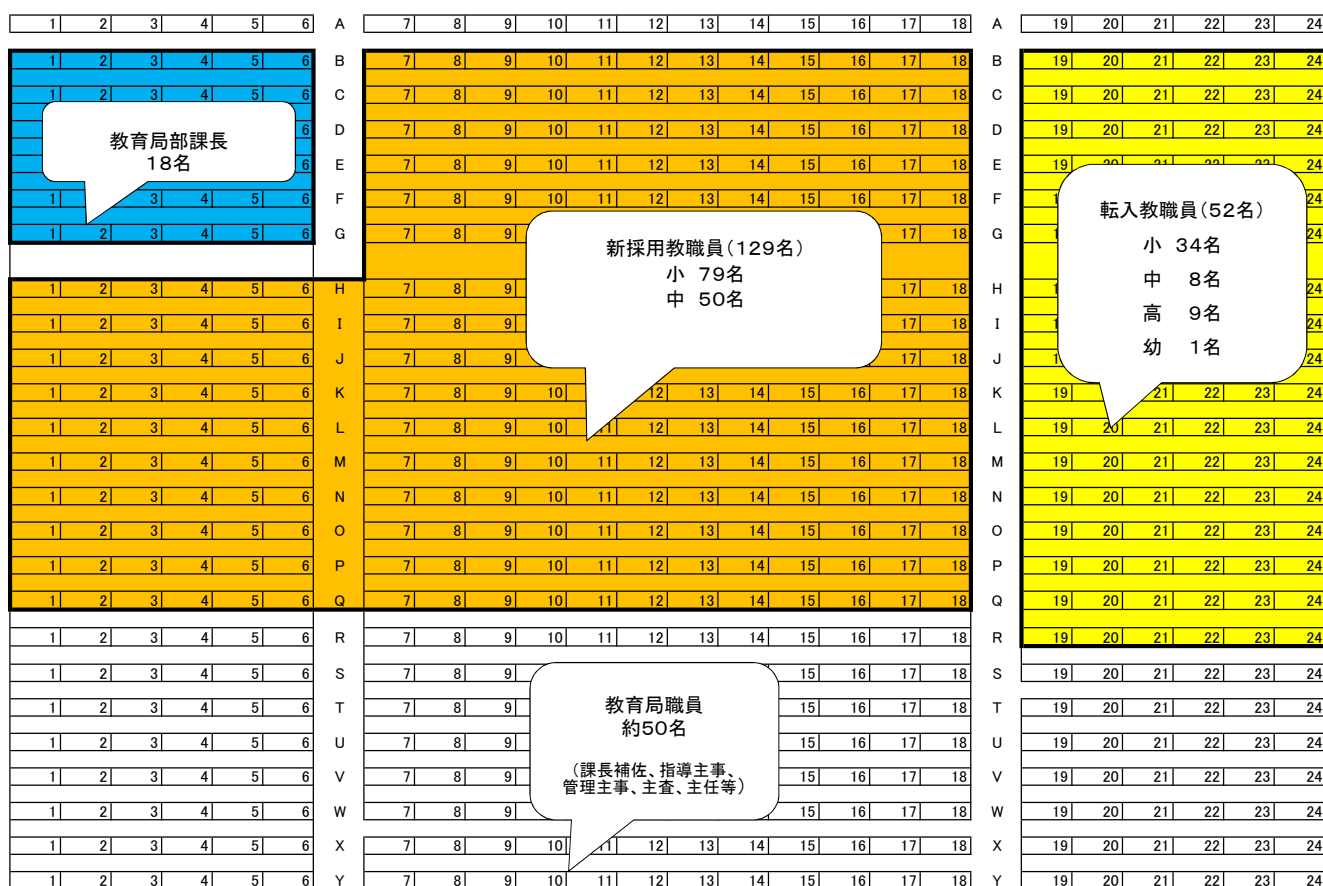
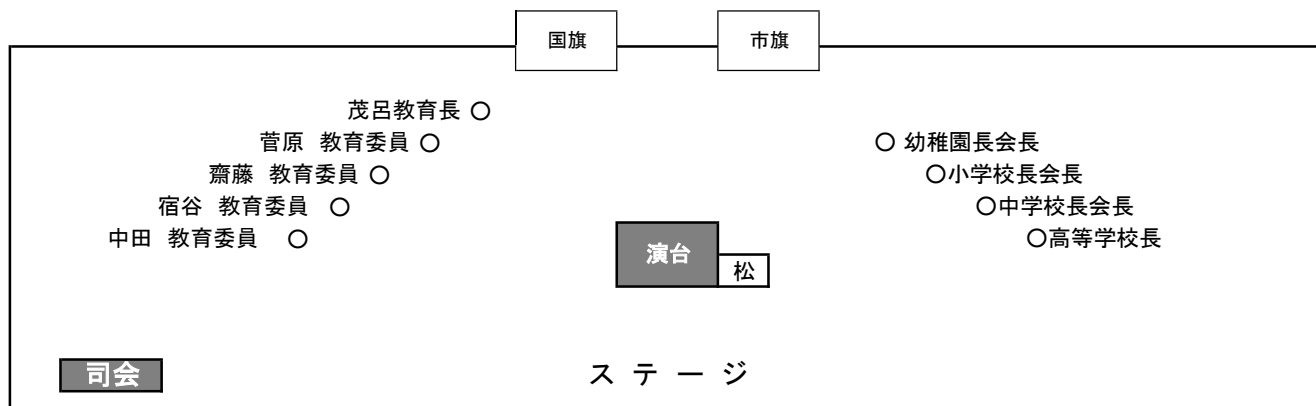
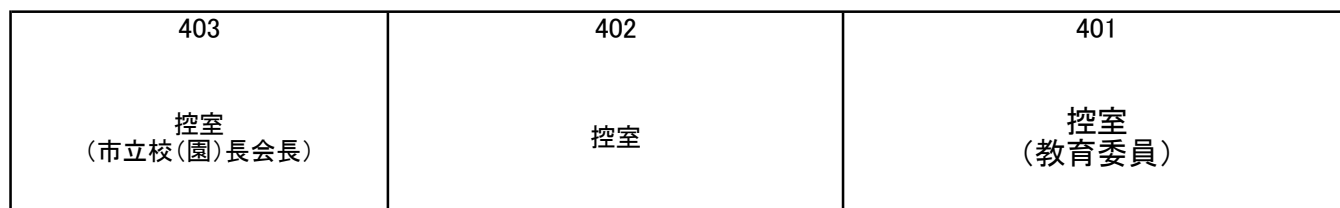
1 日 時 令和3年4月1日(木) 14時00分 開式 14時40分 閉式

2 会 場 川口総合文化センター「リリア」 音楽ホール

3 式次第

- (1) 一同礼 14:00
- (2) 開式のことば
- (3) 国歌・市民歌 斉唱 (音源のみ流す・起立するが斉唱しない) 14:05
- (4) 紹 介 14:10
- ① 新採用教職員紹介 (校種ごとまとめて紹介・起立あり・返事なし)
- ② 転入教職員紹介 (校種ごとにまとめて紹介・起立あり・返事なし)
- ③ 教育委員・教育局職員・校(園)長会長紹介
- ※壇上の方のみ、個別に紹介(呼名あり・起立あり・返事なし)
- ※その他の方は、まとめて紹介(起立あり・返事なし)
- ※ 川口市PR動画「住めばわかる川口」を視聴(約1分30秒)
- (5) 祝 辞 市 長 奥ノ木 信夫 14:15
- (6) 式 辞 教 育 長 茂呂 修平 14:25
- (7) 祝 辞 市立学校長代表 川口市立〇〇学校長 〇〇 〇〇 14:30
- (8) 就任のことば 着任者代表 川口市立〇〇学校 〇〇 〇〇 14:35
- (9) 閉式のことば
- (10) 一同礼 14:40

令和3年度 新採用・転入教職員着任紹介式 会場図



※座席は、隣との座席を一つ空けて着席する。(収容率50%=300人まで)

新採用教職員	129
転入教職員	52
教育局部課長	18
教育局職員	50
合計	249

1 開館日

令和3年4月8日（木）

2 施設概要

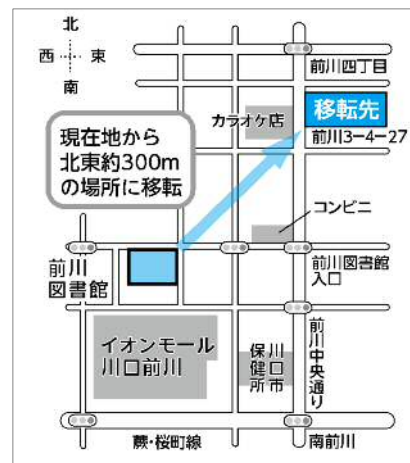
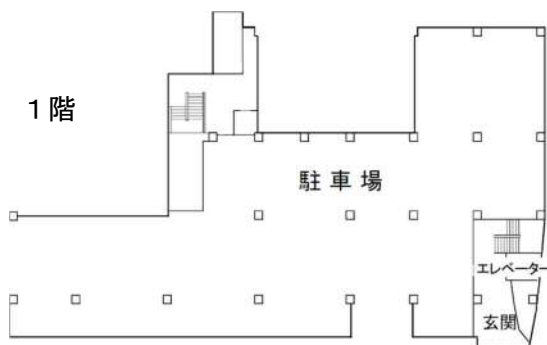
所在地 〒333-0842 川口市前川3-4-27
 電話番号 TEL 048 (268) 1616
 FAX 048 (268) 4264
 設置年月 昭和52年9月
 改築年月 令和3年2月
 構造 鉄筋コンクリート7階建
 （図書館1～3階）



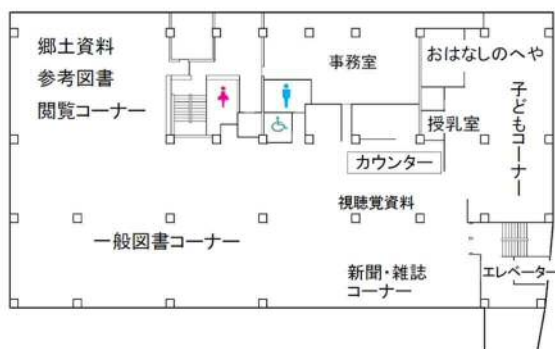
敷地面積 6,684.07㎡（市営住宅含む）
 建物延面積 3,096.86㎡（図書館部分のみ・建物内の駐車場含む）
 総工事費 1,158,742,000円（予算）
 開館時間 火曜～金曜 10:00～18:00
 土曜・日曜・祝日・休日 9:00～17:00
 休館日 月曜日（祝日・休日にあたる場合は翌平日）、
 毎月の末日（土・日・月曜・祝日・休日にあたる場合は直前の平日）、
 年末年始、図書特別整理期間

駐輪場 80台（図書館用）
 駐車場 30台（図書館用）おもいやり駐車場あり

【特色】自動貸出機を導入し、利用者の利便性の向上を図ります。子どもから大人まで誰もが利用しやすい図書館を目指して、通路幅を広くとり、授乳室や子ども用トイレを設置するなどバリアフリーに対応した施設となっています。講座室等を備え、読み聞かせ・製本・音訳・点訳ボランティアの活動の場といたします。



2階



3階

