

# 令和4年 第4回 川口市教育委員会定例会

日 時 令和4年3月2日(水)

午後1時30分

場 所 ワークファンルーム会議室1・2

## 日 程

### 1 開 会

### 2 点 呼

### 3 前回会議録の承認

- (1) 第3回川口市教育委員会定例会会議録

### 4 教育長報告

- |                                 |   |     |
|---------------------------------|---|-----|
| (1) 3月行事予定について                  | — | 1   |
| (2) 事務委任の解除に関する協議について           | — | 7   |
| (3) 事務の補助執行の解除に関する協議について        | — | 8   |
| (4) 川口市教育情報セキュリティポリシーの策定について    | — | 別添1 |
| (5) 令和3年度教職員人事評価結果について          | — | 9   |
| (6) 令和3年度新採用教諭の特別評価結果について       | — | 14  |
| (7) 令和4年度新採用・転入教職員着任紹介式について     | — | 15  |
| (8) 令和3年度川口市障害児就学支援委員会の審議結果について | — | 当日1 |

### 5 協議事項

### 6 議 事

- |                               |   |     |   |
|-------------------------------|---|-----|---|
| 議案第12号 職員の人事について              | — | 当日2 | 秘 |
| 議案第13号 市立高等学校及び幼稚園の教職員の人事について | — | 当日3 | 秘 |

### 7 その他

### 8 閉 会

教育長報告（1）

令和4年 3月 行事予定表

日	曜日	教育総務課	生涯学習課	文化推進室	文化財課	中央図書館	日	曜日
1	火		市民大学「タブレット講座」④ (10:00 神根公民館)		オンライン歴史教室(南鳩ヶ谷小学校) (13:40 郷土資料館)	鳩ヶ谷図書館図書特別整理期間(休館)(～4日)	1	火
2	水	教育委員会定例会 (13:30 ワークファンルーム)					2	水
3	木	3月市議会定例会 一般質問					3	木
4	金	3月市議会定例会 一般質問					4	金
5	土						5	土
6	日			市民コンサート (14:00 新郷公民館)			6	日
7	月	3月市議会定例会 一般質問					7	月
8	火	3月市議会定例会 一般質問	市民大学「タブレット講座」⑤ (10:00 神根公民館)	現代デジタルアート「夢」 二人展／小池公博 齋藤元男(～13日) (13:00 アートギャラリー・アトリア)			8	火
9	水						9	水
10	木						10	木
11	金						11	金
12	土						12	土
13	日						13	日
14	月						14	月
15	火		市民大学「タブレット講座」⑥ (10:00 神根公民館)				15	火

\*新型コロナウイルス感染症の関係で、記載の予定は変更又は中止等になる可能性があります。

令和4年

3月行事予定表

日曜日	教育総務課	生涯学習課	文化推進室	文化財課	中央図書館	日曜日
16 水	環境経済文教常任委員会		川口まちこうば芸術祭2022(～21日) (13:00 アートギャラリー・アトリア)			16 水
17 木	教育委員会定例会 (13:30 ワークファンルーム)					17 木
18 金	環境経済文教常任委員会					18 金
19 土				川口市文化財調査報告会 (13:30 並木公民館)		19 土
20 日						20 日
21 月	春分の日					21 月
22 火						22 火
23 水						23 水
24 木	3月市議会定例会 閉会					24 木
25 金						25 金
26 土						26 土
27 日						27 日
28 月						28 月
29 火						29 火
30 水						30 水
31 木	退職辞令交付式(教育職員) (9:30 局2階会議室)					31 木

\*新型コロナウイルス感染症の関係で、記載の予定は変更又は中止等になる可能性があります。

令和4年

3

月

行事予定表

日	曜日	科学館	スポーツ課	日	曜日
1	火			1	火
2	水			2	水
3	木	講師派遣 (8:30 中居小学校)		3	木
4	金			4	金
5	土			5	土
6	日			6	日
7	月			7	月
8	火	休館日(特別整理期間)		8	火
9	水	休館日(特別整理期間)		9	水
10	木	休館日(特別整理期間)		10	木
11	金	休館日(特別整理期間)		11	金
12	土	プラネタリウム新番組 「チョコちゃんに叱られる！」投影開始 (プラネタリウム)		12	土
13	日			13	日
14	月			14	月
15	火	伊奈町立小針北小学校(10:00 プラネタリウム) 中央区立月島第二小学校 (13:00 科学展示室)		15	火

\*新型コロナウイルス感染症の関係で、記載の予定は変更又は中止等になる可能性があります。

日	曜日	科学館	スポーツ課	日	曜日
16	水	川口アイ保育園 (10:00 科学展示室・プラネタリウム) 川越市立仙波小学校(13:00 科学展示室)		16	水
17	木	東領家小学校 (9:30 科学展示室・プラネタリウム)		17	木
18	金			18	金
19	土	天文講座「宇宙の教室～2022年、注目の天文現象～」 (15:30 プラネタリウム)		19	土
20	日	科学ものづくり教室「LEDセンサーバンク」 (10:30 科学展示室)		20	日
21	月			21	月
22	火		令和3年度第4回スポーツ施設長会議 (14:00 芝スポーツセンター)	22	火
23	水	休館日(館内整理日)		23	水
24	木			24	木
25	金			25	金
26	土			26	土
27	日			27	日
28	月			28	月
29	火			29	火
30	水			30	水
31	木			31	木

\*新型コロナウイルス感染症の関係で、記載の予定は変更又は中止等になる可能性があります。

令和4年

3

月

行事予定表

日	曜日	庶務課	学務課	指導課	学校保健課	市立高等学校	日	曜日
1	火				学校給食献立委員会(自校調理小学校) (15:30 第二庁舎地階第1会議室)	全日制・定時制生徒臨時休業 高校入試採点 (8:30 市立高等学校)	1	火
2	水					全日制学年末考査 (8:30 市立高等学校)	2	水
3	木				学校給食献立委員会 (新郷・南平学校給食センター調理小学校) (15:30 第二庁舎地階第1会議室)	全日制・定時制生徒臨時休業 高校入試選抜会議 (8:30 市立高等学校)	3	木
4	金				学校給食献立委員会 (元郷学校給食センター調理小学校) (15:30 元郷学校給食センター会議室)	全日制学年末考査(8:30 市立高等学校) 高校入試入学許可候補者発表 (9:00 市立高等学校)	4	金
5	土			附属中学校入学予定者説明会 (10:00 附属中学校)			5	土
6	日						6	日
7	月					全日制学年末考査 (8:30 市立高等学校)	7	月
8	火				学校給食献立委員会 (元郷学校給食センター調理中学校) (15:30 元郷学校給食センター会議室)	全日制学年末考査 (8:30 市立高等学校)	8	火
9	水				学校給食献立委員会 (新郷・南平学校給食センター、自校調理中学校) (15:30 第二庁舎地階第2会議室)		9	水
10	木						10	木
11	金					定時制卒業式 (18:00 市立高等学校)	11	金
12	土						12	土
13	日						13	日
14	月		芝西中学校陽春分校卒業証書授与式 (18:00 芝西中学校陽春分校)				14	月
15	火		市立中学校卒業証書授与式 (10:00 各中学校)				15	火

\*新型コロナウイルス感染症の関係で、記載の予定は変更又は中止等になる可能性があります。

日	曜日	庶務課	学務課	指導課	学校保健課	市立高等学校	日	曜日
16	水						16	水
17	木			日本語指導教室卒業式 (13:35 教育研究所)		全日制卒業式 (10:00 市立高等学校)	17	木
18	金		市立幼稚園修了証書授与式 (10:00 各幼稚園) 新採用教職員面接(8:30 教育研究所)		小学校給食終了	全日制入学許可候補者説明会 (12:00 市立高等学校)	18	金
19	土						19	土
20	日						20	日
21	月						21	月
22	火						22	火
23	水		市立小学校卒業証書授与式 (10:00 各小学校)		中学校給食終了		23	水
24	木					全日制修了式(9:40 市立高等学校) 定時制修了式(18:00 市立高等学校)	24	木
25	金		市立幼稚園・小学校・中学校修了式			春季休業(~4月7日) 定時制入学許可候補者説明会 (16:30 市立高等学校)	25	金
26	土						26	土
27	日		学年末・春季休業日(~4月7日)				27	日
28	月		新任・転入管理職等教育長面接 (8:30 教育委員会室)				28	月
29	火		新任主幹教諭辞令受領報告会 (16:30 人財育成センター)				29	火
30	水		転入教職員面接(8:30 教育研究所) 新任校長・教頭辞令受領報告会 (16:30 人財育成センター)				30	水
31	木		管理職退職辞令交付式 (11:00 第二庁舎)				31	木

\*新型コロナウイルス感染症の関係で、記載の予定は変更又は中止等になる可能性があります。

## 教育長報告（2）

事務委任の解除に関する協議について

1 委任を解除する事務

川口市非常勤の特別職職員の報酬及び費用弁償に関する条例（昭和53年条例第9号）別表に規定する部活動指導員の報酬額の決定に関すること

2 委任解除期日 令和4年3月31日

3 委任を解除する理由

会計年度任用職員制度の開始に伴い、今まで川口市非常勤の特別職職員の報酬及び費用弁償に関する条例により非常勤特別職として定められていた部活動指導員が会計年度任用職員に移行したことから、委任事項から削除するもの



## 教育長報告（3）

事務の補助執行の解除に関する協議について

1 補助執行を解除する事務

川口市美術館建設検討プロジェクト・チームにおける建設検討業務及びプロジェクト・チームの庶務担当課

2 補助執行解除期日 令和4年3月31日

3 補助執行を解除する理由

令和2年3月に「川口市美術館建設基本構想・基本計画審議会」から川口市美術館建設基本計画の答申を受け、令和3年6月に上記基本計画の策定を行った。

策定業務が完了したことにより、美術館建設の検討段階から建設業務を実施する段階に移行したため、補助執行を解除するもの

# 教育長報告（5）

## 令和3年度教職員人事評価結果について

### 総合評価結果・分布

#### 小・中学校、定時制高等学校

職種	実数					百分率				
	A	B	C	D	合計	A	B	C	D	合計
校長	19	60	0	0	79	24.1%	75.9%	0.0%	0.0%	100.0%
教頭	27	58	0	0	85	31.8%	68.2%	0.0%	0.0%	100.0%
主幹教諭	21	23	0	0	44	47.7%	52.3%	0.0%	0.0%	100.0%
教諭	423	1,126	1	0	1,550	27.3%	72.6%	0.1%	0.0%	100.0%
養護教諭	34	33	0	0	67	50.7%	49.3%	0.0%	0.0%	100.0%
栄養教諭	3	7	0	0	10	30.0%	70.0%	0.0%	0.0%	100.0%
事務職員	27	41	0	0	68	39.7%	60.3%	0.0%	0.0%	100.0%
栄養職員	3	2	0	0	5	60.0%	40.0%	0.0%	0.0%	100.0%
全体	557	1,350	1	0	1,908	29.1%	70.8%	0.1%	0.0%	100.0%

校長・教頭以外 1,744

#### 全日制高等学校

職種	実数					百分率				
	A	B	C	D	合計	A	B	C	D	合計
校長	1	0	0	0	1	100.0%	0.0%	0.0%	0.0%	100.0%
副校長	2	1	0	0	3	66.7%	33.3%	0.0%	0.0%	100.0%
主幹教諭										
教諭	18	45	0	0	63	28.6%	71.4%	0.0%	0.0%	100.0%
養護教諭	1	0	0	0	1	100.0%	0.0%	0.0%	0.0%	100.0%
実習助手	0	1	0	0	1	0.0%	100.0%	0.0%	0.0%	100.0%
全体	22	47	0	0	69	31.9%	68.1%	0.0%	0.0%	100.0%

校長・副校長以外 65

#### 幼稚園

職種	実数					百分率				
	A	B	C	D	合計	A	B	C	D	合計
園長	2	0	0	0	2	100.0%	0.0%	0.0%	0.0%	100.0%
教諭	1	3	0	0	4	25.0%	75.0%	0.0%	0.0%	100.0%
全体	3	3	0	0	6	50.0%	50.0%	0.0%	0.0%	100.0%

園長以外 4

## チームワーク行動評価・分布

### 小・中学校、定時制高等学校

職種	実数					百分率				
	A	B	C	D	合計	A	B	C	D	合計
主幹教諭	44	0	0		44	100.0%	0.0%	0.0%		100.0%
教諭	1,546	4	0		1,550	99.7%	0.3%	0.0%		100.0%
養護教諭	67	0	0		67	100.0%	0.0%	0.0%		100.0%
栄養教諭	10	0	0		10	100.0%	0.0%	0.0%		100.0%
事務職員	68	0	0		68	100.0%	0.0%	0.0%		100.0%
栄養職員	5	0	0		5	100.0%	0.0%	0.0%		100.0%
全体	1,740	4	0		1,744	99.8%	0.2%	0.0%		100.0%

### 全日制高等学校

職種	実数					百分率				
	A	B	C	D	合計	A	B	C	D	合計
主幹教諭										
教諭	63	0	0		63	100.0%	0.0%	0.0%		100.0%
養護教諭	1	0	0		1	100.0%	0.0%	0.0%		100.0%
実習助手	1	0	0		1	100.0%	0.0%	0.0%		100.0%
全体	65	0	0		65	100.0%	0.0%	0.0%		100.0%

### 幼稚園

職種	実数					百分率				
	A	B	C	D	合計	A	B	C	D	合計
教諭	4	0	0		4	100.0%	0.0%	0.0%		100.0%
全体	4	0	0		4	100.0%	0.0%	0.0%		100.0%

## 評価区分結果・分布

### 小・中学校、定時制高等学校

職種	評価区分					百分率					
	I	II	III	IV	合計	I	II	III	IV	合計	
校長	10	57	0	0	67	14.9%	85.1%	0.0%	0.0%	100.0%	
教頭	24	58	0	0	82	29.3%	70.7%	0.0%	0.0%	100.0%	
主幹教諭	キャリア段階Ⅰ	/	/	/	/	/	/	/	/	/	
	キャリア段階Ⅱ・Ⅲ	13	31	0	0	44	29.5%	70.5%	0.0%	0.0%	100.0%
主幹教諭を除く 全ての教職員	キャリア段階Ⅰ	236	765	0	0	1,001	23.6%	76.4%	0.0%	0.0%	100.0%
	キャリア段階Ⅱ・Ⅲ	198	462	1	0	661	30.0%	69.8%	0.2%	0.0%	100.0%
全体	481	1,373	1	0	1,855	25.9%	74.0%	0.1%	0.0%	100.0%	

### 全日制高等学校

職種	評価区分					百分率					
	I	II	III	IV	合計	I	II	III	IV	合計	
校長	/	/	/	/	/	/	/	/	/	/	
副校長	1	1	0	0	2	50.0%	50.0%	0.0%	0.0%	100.0%	
主幹教諭	キャリア段階Ⅰ	/	/	/	/	/	/	/	/	/	
	キャリア段階Ⅱ・Ⅲ	/	/	/	/	/	/	/	/	/	
主幹教諭を除く 全ての教職員	キャリア段階Ⅰ	2	14	0	0	16	12.5%	87.5%	0.0%	0.0%	100.0%
	キャリア段階Ⅱ・Ⅲ	13	32	0	0	45	28.9%	71.1%	0.0%	0.0%	100.0%
全体	16	47	0	0	63	25.4%	74.6%	0.0%	0.0%	100.0%	

### 幼稚園

職種	評価区分					百分率					
	I	II	III	IV	合計	I	II	III	IV	合計	
園長	/	/	/	/	/	/	/	/	/	/	
主幹教諭を除く 全ての教職員	キャリア段階Ⅰ	0	3	0	0	3	0.0%	100.0%	0.0%	0.0%	100.0%
	キャリア段階Ⅱ・Ⅲ	1	0	0	0	1	100.0%	0.0%	0.0%	0.0%	100.0%
全体	1	3	0	0	4	25.0%	75.0%	0.0%	0.0%	100.0%	

総合評価結果・分布（臨任・再任用・任期付教職員）

小・中学校、定時制高等学校

職種	実数					百分率				
	A	B	C	D	合計	A	B	C	D	合計
教諭	66	408	1	0	475	13.9%	85.9%	0.2%	0.0%	100.0%
養護教諭	3	17	0	0	20	15.0%	85.0%	0.0%	0.0%	100.0%
栄養教諭	1	0	0	0	1	100.0%	0.0%	0.0%	0.0%	100.0%
事務職員	0	18	0	0	18	0.0%	100.0%	0.0%	0.0%	100.0%
栄養職員	2	10	0	0	12	16.7%	83.3%	0.0%	0.0%	100.0%
全体	72	453	1	0	526	13.7%	86.1%	0.2%	0.0%	100.0%

全日制高等学校

職種	実数					百分率				
	A	B	C	D	合計	A	B	C	D	合計
教諭	10	30	0	0	40	25.0%	75.0%	0.0%	0.0%	100.0%
養護教諭	1	1	0	0	2	50.0%	50.0%	0.0%	0.0%	100.0%
実習助手	1	5	0	0	6	16.7%	83.3%	0.0%	0.0%	100.0%
全体	12	36	0	0	48	25.0%	75.0%	0.0%	0.0%	100.0%

幼稚園

職種	実数					百分率				
	A	B	C	D	合計	A	B	C	D	合計
教諭	1	5	0	0	6	16.7%	83.3%	0.0%	0.0%	100.0%
全体	1	5	0	0	6	16.7%	83.3%	0.0%	0.0%	100.0%

チームワーク行動評価・分布（臨任・再任用・任期付教職員）

小・中学校、定時制高等学校

職種	実数					百分率				
	A	B	C	D	合計	A	B	C	D	合計
教諭	473	2	0		475	99.6%	0.4%	0.0%		100.0%
養護教諭	20	0	0		20	100.0%	0.0%	0.0%		100.0%
栄養教諭	1	0	0		1	100.0%	0.0%	0.0%		100.0%
事務職員	18	0	0		18	100.0%	0.0%	0.0%		100.0%
栄養職員	12	0	0		12	100.0%	0.0%	0.0%		100.0%
全体	524	2	0		526	99.6%	0.4%	0.0%		100.0%

全日制高等学校

職種	実数					百分率				
	A	B	C	D	合計	A	B	C	D	合計
教諭	40	0	0		40	100.0%	0.0%	0.0%		100.0%
養護教諭	2	0	0		2	100.0%	0.0%	0.0%		100.0%
実習助手	6	0	0		6	100.0%	0.0%	0.0%		100.0%
全体	48	0	0		48	100.0%	0.0%	0.0%		100.0%

幼稚園

職種	実数					百分率				
	A	B	C	D	合計	A	B	C	D	合計
教諭	6	0	0		6	100.0%	0.0%	0.0%		100.0%
全体	6	0	0		6	100.0%	0.0%	0.0%		100.0%

## 教育長報告（6）

### 令和3年度 新採用教諭の特別評価結果について

1 評価基準日 令和4年2月1日

2 評価結果

	総合評価 評価別人数				チームワーク行動 評価別人数		
	A	B	C	D	A	B	C
小学校	1	74	0	0	75	0	0
中学校	0	48	0	0	48	0	0
合計	1	122	0	0	123	0	0

# 教育長報告（7）

令和4年度 新採用・転入教職員着任紹介式について

- 1 日 時 令和4年4月1日（金） 式典 14時00分～14時40分  
 （受付 13時15分～13時35分）

※式典前の紹介は実施しない

- 2 会 場 川口総合文化センター「リリア」 音楽ホール

## 3 日 程

時間	行事内容	場 所	参 列 者		
			市 教 委	学 校 長 等	対 象 者
14:00～	着任紹介式	音楽 ホール	1 教育長 2 教育委員 3 学校教育部長 4 学校教育部内 全課長・主幹 高校事務長 5 局職員	市立校（園）長会長 （幼・小・中・高）	新採用教職員 転入教職員 （管理職を除く）
14:40	終了				終了 （各学校へ移動）

## 4 教育委員関係（集合時刻・場所）

○着任紹介式

（13時50分 401控室）

→13時55分 音楽ホールステージへ移動

## 5 新採用者・転入教職員・局職員等の集合時刻・場所

(1) 学校教育部長 (13時50分 音楽ホール座席)

(2) 学校教育部全課長・主幹 (13時50分 音楽ホール座席)

(3) 新採用・転入教職員 (13時35分 音楽ホール座席)

(4) 市立学校（園）長会長（幼・小・中・高） (13時50分 403控室)

→13時55分 音楽ホールステージへ  
移動



令和4年度 新採用・転入教職員着任紹介式次第

1 日 時 令和4年4月1日（金） 14時00分 開式 14時40分 閉式

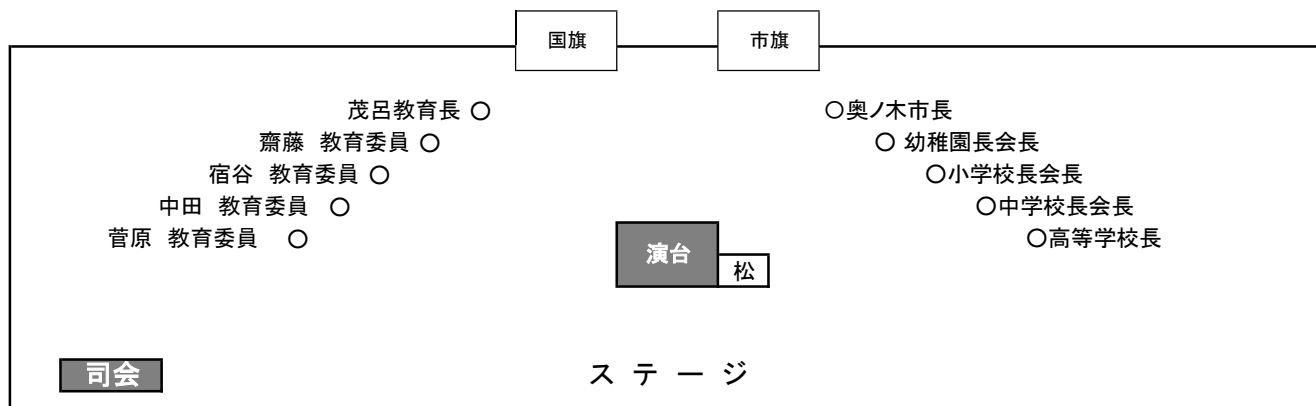
2 会 場 川口総合文化センター「リリア」 音楽ホール

3 式次第

- |                     |                                      |          |        |       |
|---------------------|--------------------------------------|----------|--------|-------|
| (1) 一同礼             |                                      |          |        | 14:00 |
| (2) 開式のことば          |                                      |          |        |       |
| (3) 国歌・市民歌 斉唱       | <u>(音源のみ流す・起立するが斉唱しない)</u>           |          |        | 14:05 |
| (4) 紹 介             |                                      |          |        |       |
| ① 新採用教職員紹介          | <u>(校種ごとまとめて紹介・起立あり・返事なし)</u>        |          |        | 14:10 |
| ② 転入教職員紹介           | <u>(校種ごとにまとめて紹介・起立あり・返事なし)</u>       |          |        |       |
| ③ 教育委員・市立学校（園）長会長紹介 |                                      |          |        |       |
|                     | <u>※壇上の方のみ、個別に紹介（呼名あり・起立あり・返事なし）</u> |          |        |       |
|                     | <u>※局職員の紹介は割愛</u>                    |          |        |       |
| (5) 祝 辞             | 市 長                                  |          | 奥ノ木 信夫 | 14:15 |
| (6) 式 辞             | 教 育 長                                |          | 茂呂 修平  | 14:25 |
| (7) 祝 辞             | 市立学校長代表                              |          |        | 14:30 |
|                     | 川口市立青木中央小学校長                         |          | 大竹 伸明  |       |
| (8) 就任のことば          | 着任者代表                                | 川口市立〇〇学校 | 〇〇 〇〇  | 14:35 |
| (9) 閉式のことば          |                                      |          |        |       |
| (10) 一同礼            |                                      |          |        | 14:40 |

令和4年度 新採用・転入教職員着任紹介式 会場図

403 控室 (市立校(園)長会長)	402 控室 (局職員用)	401 控室 (教育委員)
--------------------------	---------------------	---------------------



1	2	3	4	5	6	A	7	8	9	10	11	12	13	14	15	16	17	18	A	19	20	21	22	23	24
1	2	3	4	5	6	B	7	8	9	10	11	12	13	14	15	16	17	18	B	19	20	21	22	23	24
1	2	3	4	5	6	C	7	8	9	10	11	12	13	14	15	16	17	18	C	19	20	21	22	23	24
1	2	3	4	5	6	D	7	8	9	10	11	12	13	14	15	16	17	18	D	19	20	21	22	23	24
1	2	3	4	5	6	E	7	8	9	10	11	12	13	14	15	16	17	18	E	19	20	21	22	23	24
1	2	3	4	5	6	F	7	8	9	10	11	12	13	14	15	16	17	18	F	19	20	21	22	23	24
1	2	3	4	5	6	G	7	8	9	10	11	12	13	14	15	16	17	18	G	19	20	21	22	23	24
1	2	3	4	5	6	H	7	8	9	10	11	12	13	14	15	16	17	18	H	19	20	21	22	23	24
1	2	3	4	5	6	I	7	8	9	10	11	12	13	14	15	16	17	18	I	19	20	21	22	23	24
1	2	3	4	5	6	J	7	8	9	10	11	12	13	14	15	16	17	18	J	19	20	21	22	23	24
1	2	3	4	5	6	K	7	8	9	10	11	12	13	14	15	16	17	18	K	19	20	21	22	23	24
1	2	3	4	5	6	L	7	8	9	10	11	12	13	14	15	16	17	18	L	19	20	21	22	23	24
1	2	3	4	5	6	M	7	8	9	10	11	12	13	14	15	16	17	18	M	19	20	21	22	23	24
1	2	3	4	5	6	N	7	8	9	10	11	12	13	14	15	16	17	18	N	19	20	21	22	23	24
1	2	3	4	5	6	O	7	8	9	10	11	12	13	14	15	16	17	18	O	19	20	21	22	23	24
1	2	3	4	5	6	P	7	8	9	10	11	12	13	14	15	16	17	18	P	19	20	21	22	23	24
1	2	3	4	5	6	Q	7	8	9	10	11	12	13	14	15	16	17	18	Q	19	20	21	22	23	24
1	2	3	4	5	6	R	7	8	9	10	11	12	13	14	15	16	17	18	R	19	20	21	22	23	24
1	2	3	4	5	6	S	7	8	9	10	11	12	13	14	15	16	17	18	S	19	20	21	22	23	24
1	2	3	4	5	6	T	7	8	9	10	11	12	13	14	15	16	17	18	T	19	20	21	22	23	24
1	2	3	4	5	6	U	7	8	9	10	11	12	13	14	15	16	17	18	U	19	20	21	22	23	24
1	2	3	4	5	6	V	7	8	9	10	11	12	13	14	15	16	17	18	V	19	20	21	22	23	24
1	2	3	4	5	6	W	7	8	9	10	11	12	13	14	15	16	17	18	W	19	20	21	22	23	24
1	2	3	4	5	6	X	7	8	9	10	11	12	13	14	15	16	17	18	X	19	20	21	22	23	24
1	2	3	4	5	6	Y	7	8	9	10	11	12	13	14	15	16	17	18	Y	19	20	21	22	23	24

新採用教職員  
134名(小・中)  
6名(高校)  
2名(幼稚園)  
合計142名

転入教職員  
46名(小・中)  
6名(高校)  
合計52名

学校教育部長  
学務課長・主幹  
指導課長・主幹  
教育研究所副所長  
庶務課長  
学校保健課長  
高等学校事務長  
合計9名

※座席は、隣との座席を一つ空けて着席する。(収容率50%=300人まで)

	R3	R4
新採用教職員	128	142
転入教職員	51	52
教育局部課長	18	9
合計	197	203

## 川口市教育情報セキュリティポリシーの策定について

### 教職員及び児童生徒の教育資産を守る！！

- 現状 ⇒ 学校教育事務は川口市情報セキュリティポリシーを準用し運用
  - ・教育用クラウドアプリの活用等、行政事務とは異なる特徴がある。
  - ・急速な学校ICT環境整備の推進
- 今後 ⇒ 独立した教育情報セキュリティポリシーの策定が必須  
 児童生徒1人1台のGIGAスクール端末における、学校内外での日常的な端末の活用や、クラウドサービス活用に向け、ID管理などのセキュリティ対策をより一層充実させることが急務となっている。

セキュリティポリシー策定計画表

		8月	9月	10月	11月	12月	1月	2月	3月	令和4年4月
文科省		◎5月ガイドライン改訂（1人1台端末の日常的な利活用・ID管理などのセキュリティ対策）								
●月例校長会				●10/13	●11/12	●12/16		●2/7		
○市立校長会					○11/26		○1/14 ○2/16			
スケジュール	事務局	★骨子作成		★~10/12_素案作成		★随時更新		★決裁		★R4.4.1施行（予定）
	校長会			●10/13_月例校長会へ確認依頼 ●10月末_月例校長先生からの意見集約		●12/16_精査したものを月例に提出				
	教育委員会									・3/2_概要説明

# 教育情報セキュリティポリシー

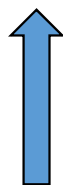
情報政策課が策定した  
セキュリティポリシー

## 川口市情報セキュリティ基本方針

- ・ 情報セキュリティ対策に関する統一かつ基本的な方針

## 川口市情報セキュリティ対策基準

## 情報セキュリティ実施手順



教育委員会で策定する  
セキュリティポリシー

## 川口市教育情報セキュリティ対策基準

- ・ セキュリティ対策を実施するための対策基準

## 教育情報セキュリティ委員会

- ・ 各種施策の策定
- ・ 教育活動の向上

## 川口市学校教育CSIRT

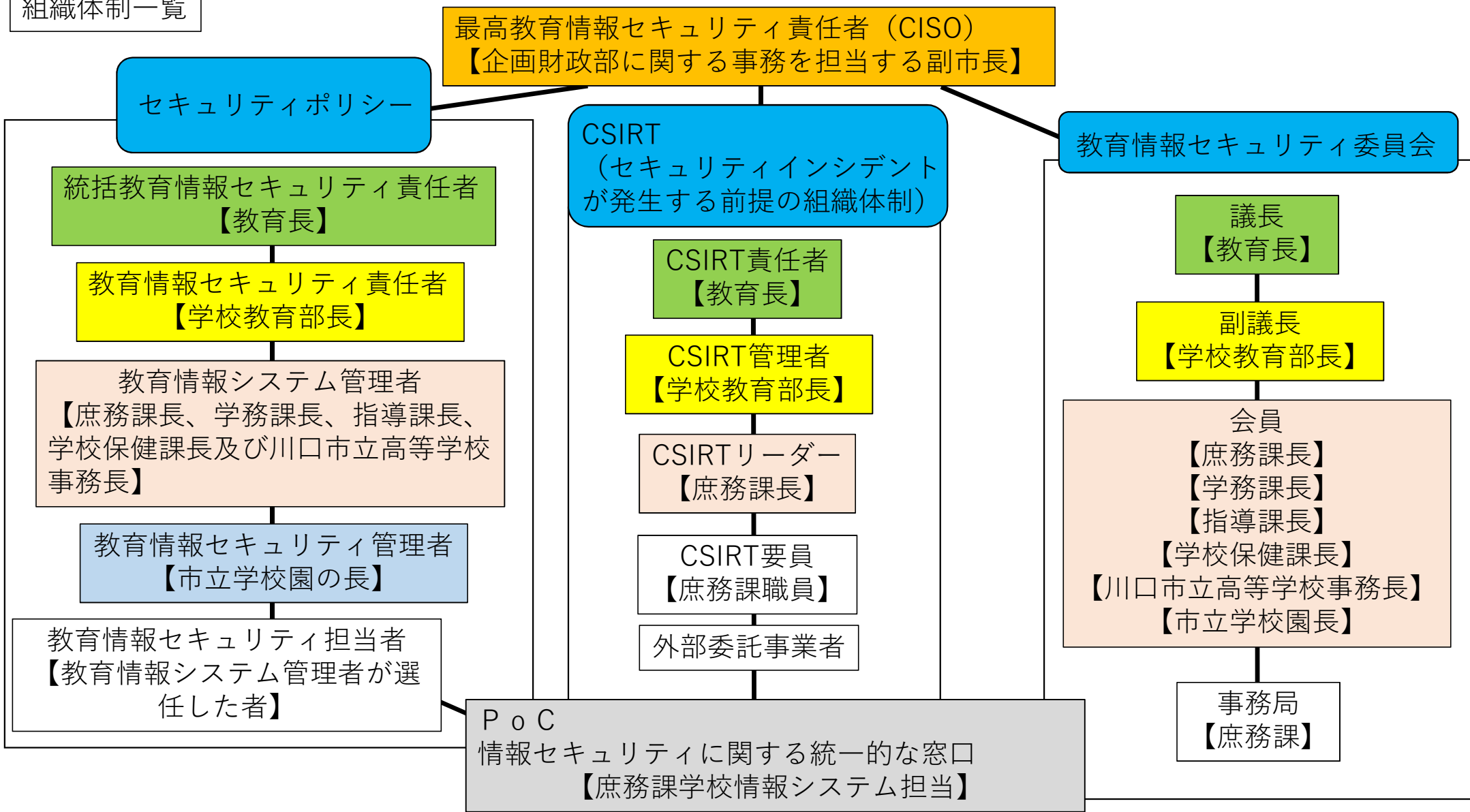
- ・ セキュリティインシデント発生時の組織体制

## 緊急時対応計画

- ・ 被害の拡大、二次被害の防止

※地方公共団体として基本方針は1つ  
文科省：ガイドラインハンドブック引用

組織体制一覧



令和3年度川口市障害児就学支援委員会の審議結果について

- 1 日 程 第1回 令和3年 7月14日（水）  
第2回 令和3年11月10日（水）  
第3回 令和4年 1月 5日（水）
- 2 内 容 障害児の就学に係る教育的支援に関し必要な事項について調査審議するもの。
- 3 出席者 就学支援委員、学校教育部次長兼指導課長、  
教育研究所副所長、学務課担当者、担当指導主事
- 4 審議結果 総数 436名への意見  
(新小学1年生199名、小学生167名、新中学1年生48名、  
中学生22名)

(内訳)

<第1回> 第2学期からの教育的支援に関する審議（74名）

	小学生	中学生	合計
特別支援学校	1	0	1
特別支援学級	37	8	45
通級による指導	25	1	26
通常の学級	1	1	2
合計	64	10	74

<第2回> 次年度4月からの教育的支援に関する審議①（295名）

	新小学1年生	小学生	新中学1年生	中学生	合計
特別支援学校	63	1	13	0	77
特別支援学級	98	49	26	5	178
通級による指導		15	1	0	16
通常の学級	18	4	2	0	24
合計	179	69	42	5	295

<第3回> 次年度4月からの教育的支援に関する審議②（67名）

	新小学1年生	小学生	新中学1年生	中学生	合計
特別支援学校	8	4	0	0	12
特別支援学級	7	26	6	5	44
通級による指導					
通常の学級	5	4	0	2	11
合計	20	34	6	7	67