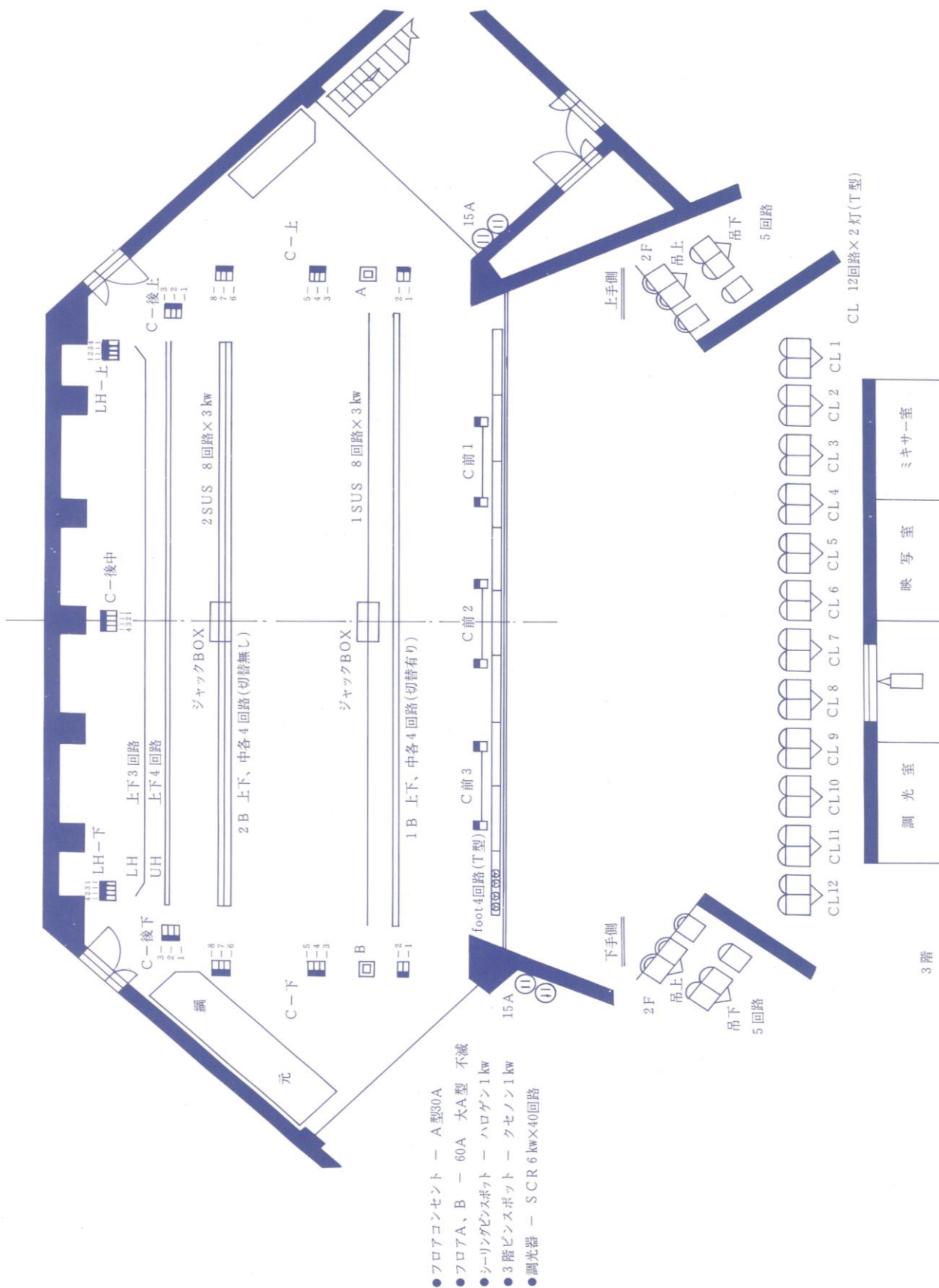


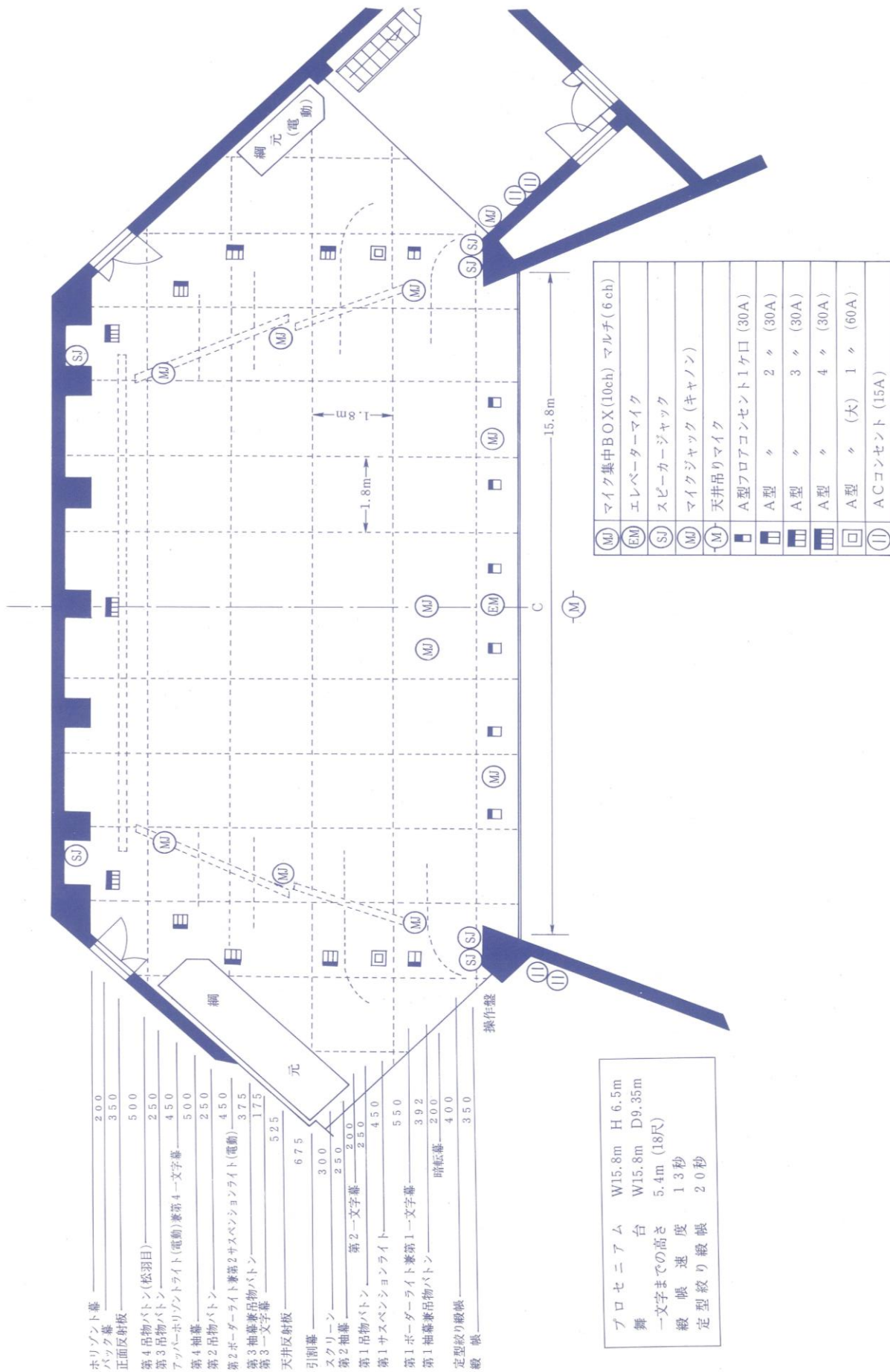
参考資料1(照明器具及びフロアコンセント設置見取図)

南平文化会館照明器具及びフロアコンセント設置見取図 S1/100



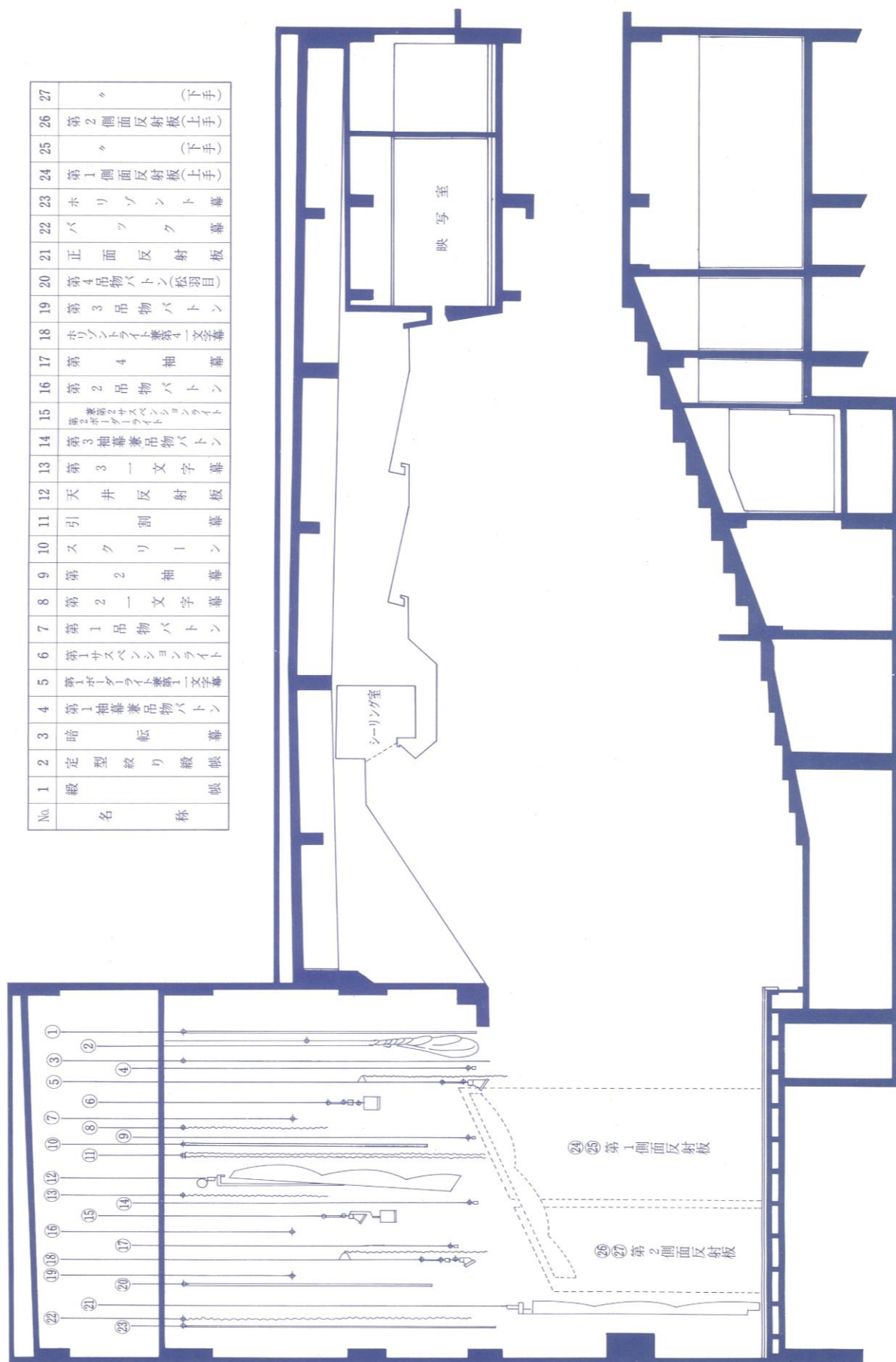
参考資料2(ホール舞台平面図)

川口市立南平文化会館ホール舞台平面図 S1/100



参考資料3(ホール舞台断面図)

南平文化会館ホール舞台断面図



No.	名称
1	緞帳
2	定型絞り緞帳
3	暗転幕
4	第1袖幕兼吊物バトン
5	第1ポターライト兼第1文字幕
6	第1サスペンションライト
7	第1吊物バトン
8	第2一文字幕
9	第2袖幕
10	スクリーン
11	引割幕
12	天井反射板
13	第3一文字幕
14	第3袖幕兼吊物バトン
15	第2ポターライト兼サスペンションライト
16	第2吊物バトン
17	第4袖幕
18	ホリソネット兼第4文字幕
19	第3吊物バトン
20	第4吊物バトン(松羽目)
21	正面反射板
22	バックスクリーン
23	ホリソネット幕
24	第1側面反射板(上手)
25	〃(下手)
26	第2側面反射板(上手)
27	〃(下手)

参考資料4(その他照明設備)

2019年1月31日

調光設備	松村電機製作所
電力容量	150KVA
調光卓	F153Ⅲ
コントロールCH/DIM	1024CH/1024DIM
プリセットチャンネル	60本×3段 または 180本×1段
シーン記憶	1000シーン
サブフェーダ	20本×50ページ (シーンに割付可能)
エフェクト(チェイス)	単独再生1系統 50パターン、99ステップ (シーン、サブに割付可能)
エキストラフェーダー	5本 ※2本は客電に使用
パッチ	4場面+1:1
データ互換	USBメモリ:F153、JASCI
回路	※1回路2KWまで 20A-C型コネクタ

参考資料5(その他照明設備)

フィルタ相關DMXレベル表 (%換算)

製品名 : LEDホリゾントライト
 型名 : LH-LED,UH-LED

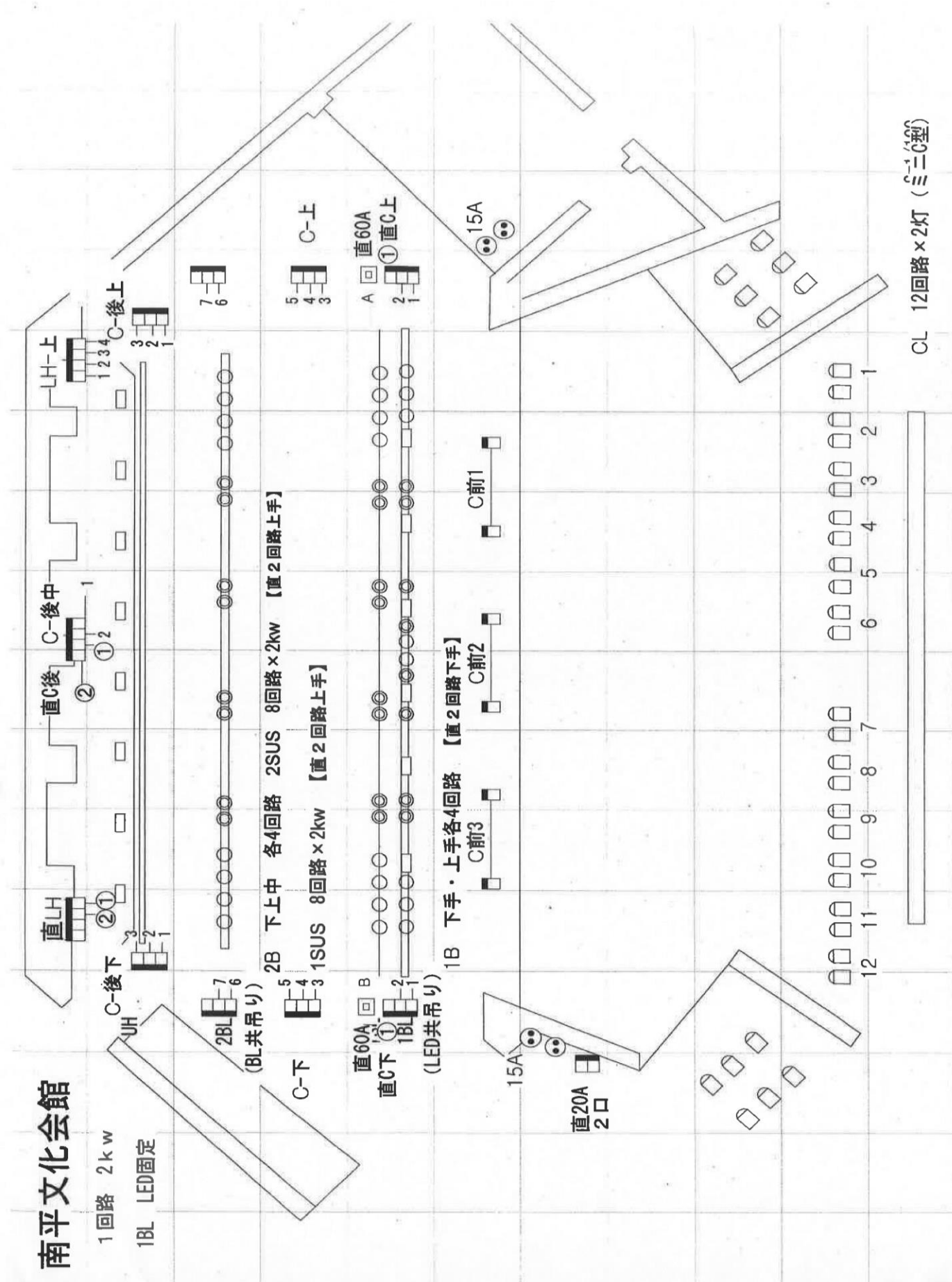
公益社団法人 劇場演出空間技術協会にて公開のポリカラーの代表色(19色)に対して 赤、緑、青、の3色のうち3色で調色する場合の調光レベル

フィルタ No.	基準色度			フィルタ相關DMXレベル												備考	
	x	y	%	赤				緑				青					
				10進	16進	%	10進	16進	%	10進	16進	%					
140	0.6061	0.2913	100	255	FF	45	115	73	32	81	51						
16	0.5086	0.3141	100	255	FF	74	189	BD	42	106	6A						
22	0.6946	0.3047	100	255	FF	25	65	41	0	0	0						
31	0.6275	0.3716	100	255	FF	66	169	A9	0	0	0						再現できません(近似色)
38	0.5550	0.3939	100	255	FF	84	213	D5	25	63	3F						
40	0.5126	0.4701	97	247	F7	100	255	FF	0	0	0						
57	0.1805	0.3980	14	35	23	100	255	FF	50	127	7F						
59	0.2666	0.5825	44	112	70	100	255	FF	28	72	48						
63	0.1225	0.2907	0	0	0	100	255	FF	63	160	A0						再現できません(近似色)
64	0.3194	0.3679	73	185	B9	100	255	FF	50	128	80						
65	0.1656	0.2755	0	0	0	100	255	FF	65	165	A5						
71	0.1547	0.0373	38	96	60	42	106	6A	100	255	FF						
72	0.1354	0.0825	0	0	0	78	200	C8	100	255	FF						再現できません(近似色)
77	0.1303	0.1439	0	0	0	100	255	FF	95	241	F1						再現できません(近似色)
78	0.2041	0.2503	51	129	81	100	255	FF	68	177	B1						
84	0.3459	0.1524	100	255	FF	56	144	90	77	197	C5						
86	0.1538	0.0704	31	80	50	71	180	B4	100	255	FF						
87	0.2344	0.1910	74	189	BD	100	255	FF	85	217	D9						
88	0.3788	0.3222	94	239	EF	100	255	FF	56	143	8F						

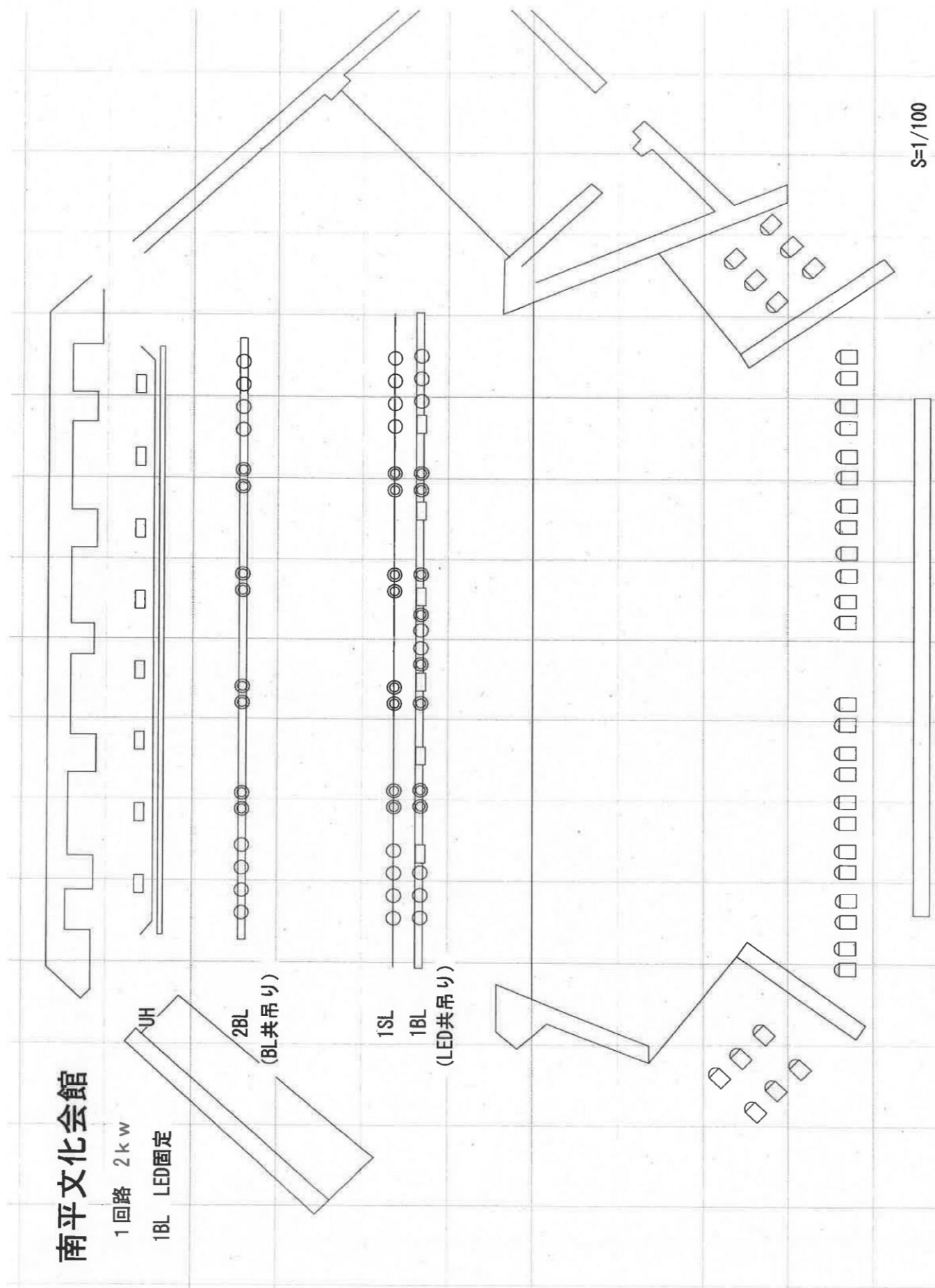
- 注意 : ハロゲンランプ(3050 K)にフィルタを搭載したときの光色を想定しています。
- 注意 : フィルタ相關DMXレベルは参考値です。
- 注意 : LED素子にはバリエーションがあるため、同一の型名においても光色、明るさが異なることがあります。
- 注意 : 「フィルタ相關DMXレベル表」については公益社団法人 劇場演出空間技術協会 照明部会のホームページ (<https://www.jatet.or.jp/tech/lighting/>) をご覧ください。

株式会社 松村電機製作所

参考資料6(その他照明設備)



参考資料7(その他照明設備)



南平文化会館

1回路 2kw

1BL LED固定

UH

2BL
(BL共吊り)

1SL
1BL
(LED共吊り)

参考資料8(その他照明設備)

フィルタ相關DMXLレベル表 (%換算)

製品名 :LEDポーターライト
 型名 :BL-LED

公益社団法人 劇場演出空間技術協会にて公開のポリカラーの代表色(19色)に対して 赤、緑、青、の3色で調色する場合の調光レベル

フィルタ No.	基準色度			フィルタ相關DMXLレベル									備考
	x	y	%	赤			緑			青			
				10進	16進	%	10進	16進	%	10進	16進	%	
140	0.6061	0.2913	100	255	FF	45	115	73	32	81	51		
16	0.5086	0.3141	100	255	FF	74	189	BD	42	106	6A		
22	0.6946	0.3047	100	255	FF	25	65	41	0	0	0		
31	0.6275	0.3716	100	255	FF	66	169	A9	0	0	0	再現できません(近似色)	
38	0.5550	0.3939	100	255	FF	84	213	D5	25	63	3F		
40	0.5126	0.4701	97	247	F7	100	255	FF	0	0	0		
57	0.1805	0.3980	14	35	23	100	255	FF	50	127	7F		
59	0.2666	0.5825	44	112	70	100	255	FF	28	72	48		
63	0.1225	0.2907	0	0	0	100	255	FF	63	160	A0	再現できません(近似色)	
64	0.3194	0.3679	73	185	B9	100	255	FF	50	128	80		
65	0.1656	0.2755	0	0	0	100	255	FF	65	165	A5		
71	0.1547	0.0373	38	96	60	42	106	6A	100	255	FF		
72	0.1354	0.0825	0	0	0	78	200	C8	100	255	FF	再現できません(近似色)	
77	0.1303	0.1439	0	0	0	100	255	FF	95	241	F1	再現できません(近似色)	
78	0.2041	0.2503	51	129	81	100	255	FF	69	177	B1		
84	0.3459	0.1524	100	255	FF	56	144	90	77	197	C5		
86	0.1538	0.0704	31	80	50	71	180	B4	100	255	FF		
87	0.2344	0.1910	74	189	BD	100	255	FF	85	217	D9		
88	0.3788	0.3222	94	239	EF	100	255	FF	56	143	8F		

ポリカラー

- 注意 :ハロゲンランプ(3050 K)にフィルタを搭載したときの光色を想定しています。
- 注意 :フィルタ相關DMXLレベルは参考値です。
- 注意 :LED素子にはバラツキがあるため、同一の型名においても光色、明るさが異なることがあります。
- 注意 :「フィルタ相關DMXLレベル表」については公益社団法人 劇場演出空間技術協会 照明部会のホームページ (<https://www.jatet.or.jp/tech/lighting/>) をご覧ください。

株式会社 松村電機製作所

参考資料9(その他照明設備)

舞台照明設備

◆◆◆ DIM No.確認表 ◆◆◆

MATSUMURA
F153III LIGHTING CONSOLE

南平文化会館

● 舞台作業灯 (BL)
● 客席作業灯 (客電)

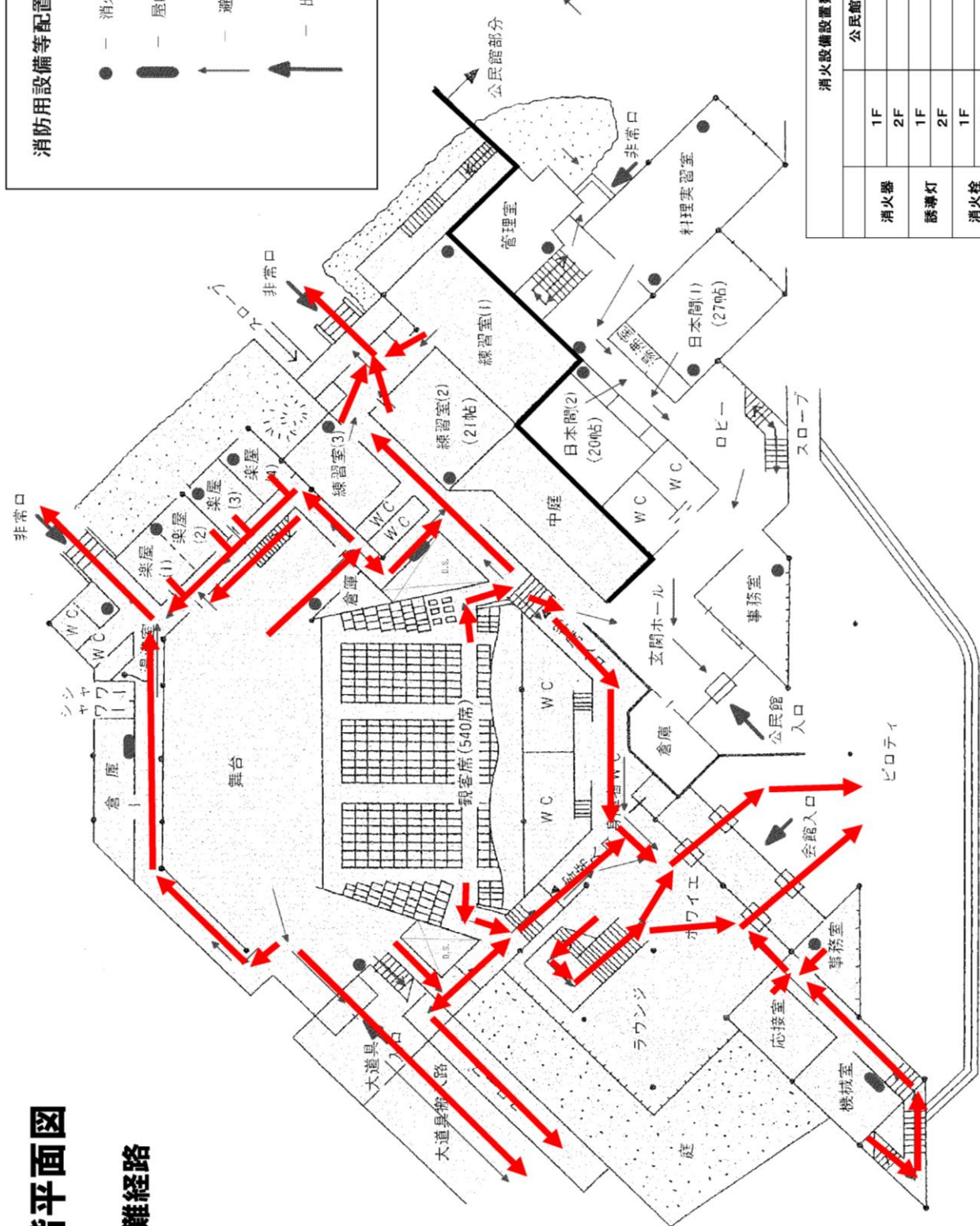
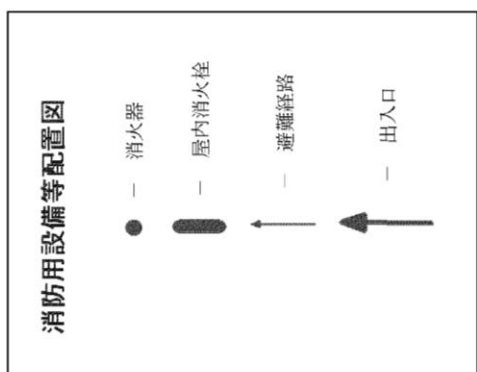
2018年12月 改修

DIM	負 荷 名 称	DIM	負 荷 名 称	DIM	負 荷 名 称
1	1B - 1	41	FR下 - 1	81	- 2
2	- 2	42	- 2	82	C後上 - 1
3	- 3	44	- 3	83	- 2
4	- 4	44	- 4	84	- 3
5	- 5	45	- 5	85	F - 1
6	- 6	46	FR上 - 1	86	- 2
7	- 7	47	- 2	87	- 3
8	- 8	48	- 3	88	- 4
9	2B上下 - 1	49	- 4	89	C前 - 1
10	- 2	50	- 5	90	- 2
11	- 3	51	CL - 1	91	- 3
12	- 4	52	- 2	92	● 客電 - 1
13	2B中 - 1	53	- 3	93	● - 2
14	- 2	54	- 4	94	● - 3
15	- 3	55	- 5	95	● - 4
16	- 4	56	- 6	96	● - 5
17	1S - 1	57	- 7	97	● - 6
18	- 2	58	- 8	98	● - 7
19	- 3	59	- 9	99	予備 - 1
20	- 4	60	- 10	100	- 2
21	- 5	61	- 11	101	UH LED - R
22	- 6	62	- 12	102	- G
23	- 7	63	CT下 - 1	103	- B
24	- 8	64	- 2	104	- W
25	2S - 1	65	- 3	105	LH LED - R
26	- 2	66	- 4	106	- G
27	- 3	67	- 5	107	- B
28	- 4	68	- 6	108	- W
29	- 5	69	- 7	109	BL LED - R
30	- 6	70	C上 - 1	110	- G
31	- 7	71	- 2	111	- B
32	- 8	72	- 3	112	● - W
33	天反 - 1	73	- 4	113	
34	- 2	74	- 5	114	
35	- 3	75	- 6	115	
36	- 4	76	- 7	116	
37	LH - 1	77	C後下 - 1	117	
38	(上手回路) - 2	78	- 2	118	
39	- 3	79	- 3	119	
40	- 4	80	C後中 - 1	120	

株式会社 松村電機製作所

(株)松村電機製作所 技術部
TEL 03-3823-7701

参考資料10(消防避難経路図1F)



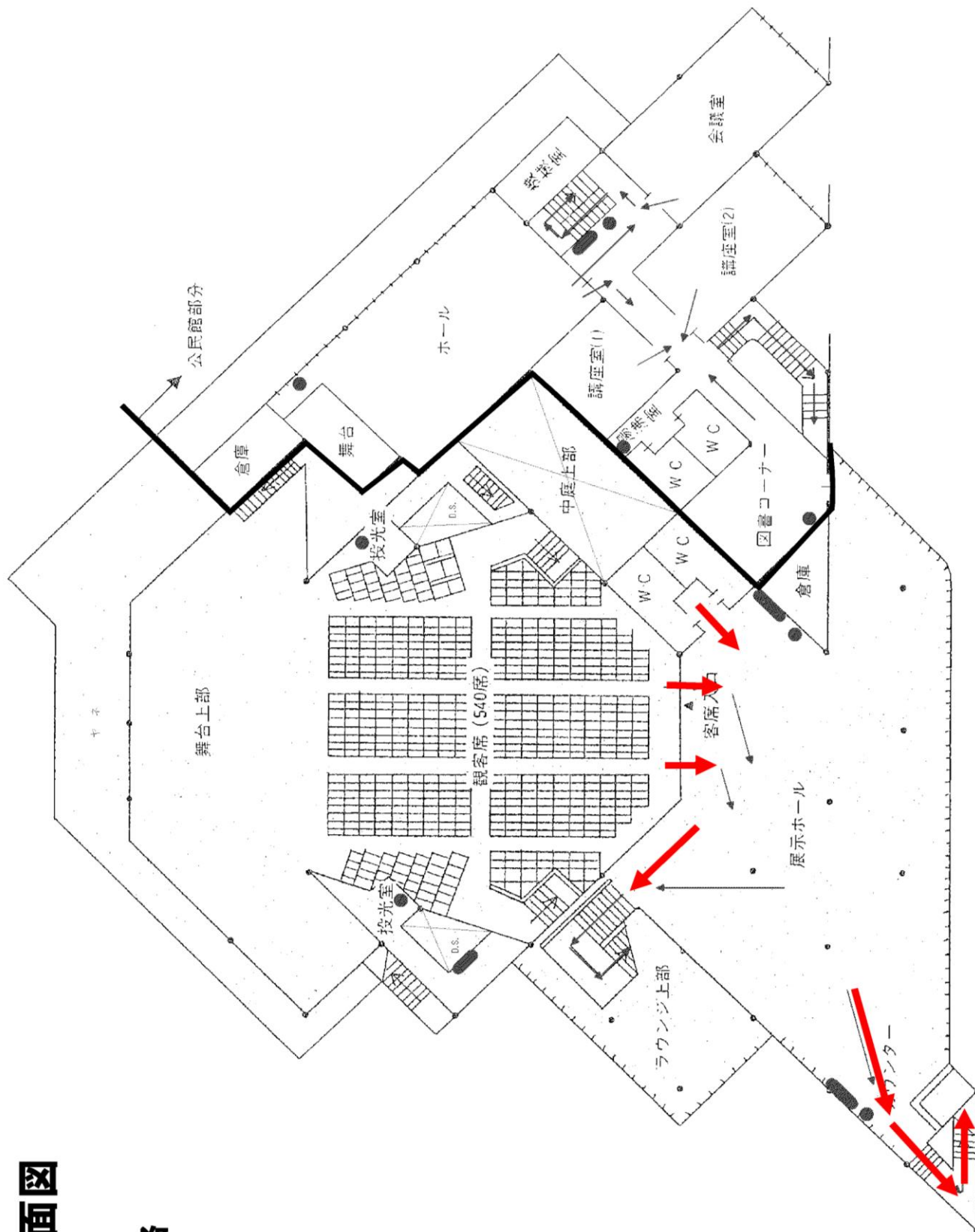
消火設備設置数

消火器	公民館		文化会館
	1F	2F	
消火器	7	4	8
誘導灯	4	4	4
消火栓	4	2	18
	1	1	5
	1	1	3
	1	1	4

川口市立南平文化会館
1階平面図

**1階平面図
避難経路**

参考資料10(消防避難経路図2F)



川口市立南平文化会館

2階平面図

2階平面図

避難経路