

経営比較分析表（令和4年度決算）

埼玉県川口市 川口駅南地下公共駐車場

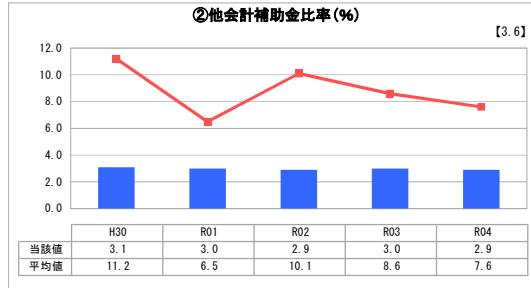
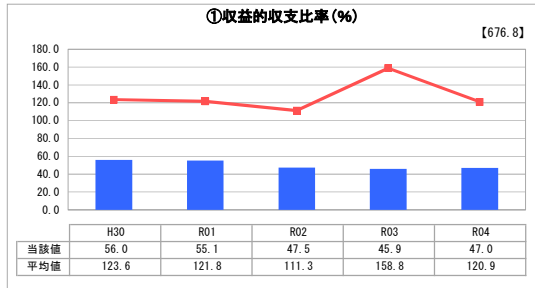
業務名	業種名	事業名	類似施設区分	管理者の情報
法非適用	駐車場整備事業	-	A2B1	非設置
自己資本構成比率(%)	種類	構造	建設後の経過年数(年)	
該当数値なし	都市計画駐車場	地下式	17	

立地	周辺駐車場の需給実態調査	駐車場使用面積(m ²)
駅	有	9,174
収容台数(台)	時間当たりの基本料金(円)	指定管理者制度の導入
248	400	無

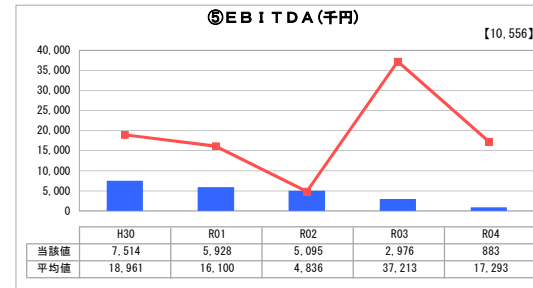
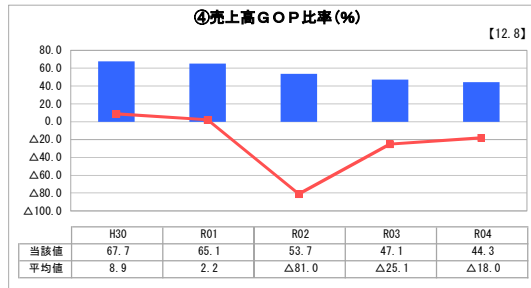
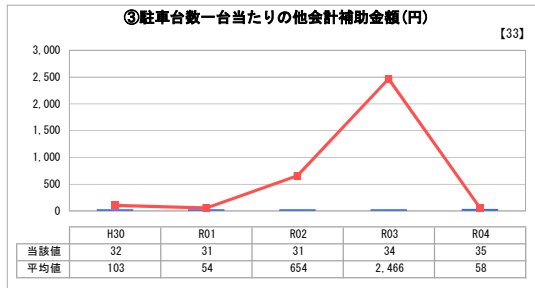
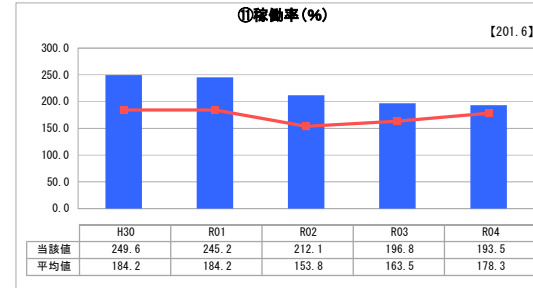
グラフ凡例

- 当該施設値（当該値）
- 類似施設平均値（平均値）
- 【】 令和4年度全国平均

1. 収益等の状況



3. 利用の状況



分析欄

1. 収益等の状況について
 ①収益的収支比率が100%を大きく下回っており、地方債の償還が完了する令和7年度以降は改善の見込みです。
 ②他会計補助金比率、③駐車台数一台当たりの他会計補助金額については、全国平均及び類似施設平均を下回っており、他会計への依存度は低いと判断されます。
 ④売上高GOP比率については、全国平均及び類似施設平均を大きく上回っており、施設の営業に関する収益性は高いと判断できます。
 ⑤EBITDAについては、経年比較において減少傾向にありますが、地方債の償還が完了する令和7年度以降は改善の見込みです。

2. 資産等の状況について
 ⑥有形固定資産減価償却率について、当施設は地方公営企業法非適用事業であるため、指標は算出されません。
 ⑦敷地の地価については、当施設は再開発事業で整備された複合施設の地下にあり、保留床を取得して設置したものであるため、当施設単体の地価は算出されません。
 ⑧設備投資見込額については、今後10年間は工事や大規模修繕の計画がないため、0円としております。
 ⑨累積欠損金比率について、当施設は地方公営企業法非適用事業であるため、指標は算出されません。
 ⑩企業債残高対料金収入比率について、全国平均及び類似施設平均を大きく上回っておりますが、経年比較では減少傾向にあり、令和7年度には償還が完了の見込みです。

3. 利用の状況について
 ①稼働率について、当施設については全国平均及び類似施設平均を上回っており、駐車場施設としての需要は大きいと判断されます。

2. 資産等の状況

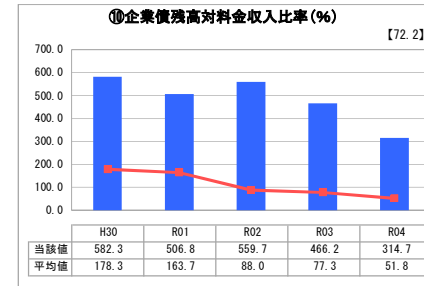
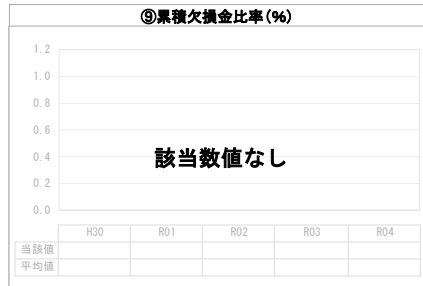


⑦敷地の地価(千円)

0

⑧設備投資見込額(千円)

0



全体総括

当施設については、川口駅周辺の駐車場不足に起因する道路機能の低下を解消し、交通の円滑化と健全な都市機能の更新を目的として、平成18年度に設置されたものであります。
 収益等の状況については、料金収入に対して地方債の償還金が非常に大きく、収益的収支比率においては赤字の状態が続いております。また、リモートワークの普及や近隣の百貨店の閉店による影響で、今後しばらく収益の回復は見込めません。しかしながら、稼働率は高い水準を保っており、駐車場施設としての需要は大きいと判断できます。
 計画どおりに償還を進めており、令和7年度には償還が完了する予定であるため、それ以降は収益等の状況は改善し、健全な経営状況になると見込んでおります。