

令和4年度
第2回川口市文化財保護審議会
会議資料

日時 令和5年3月27日(月) 午前10時00分

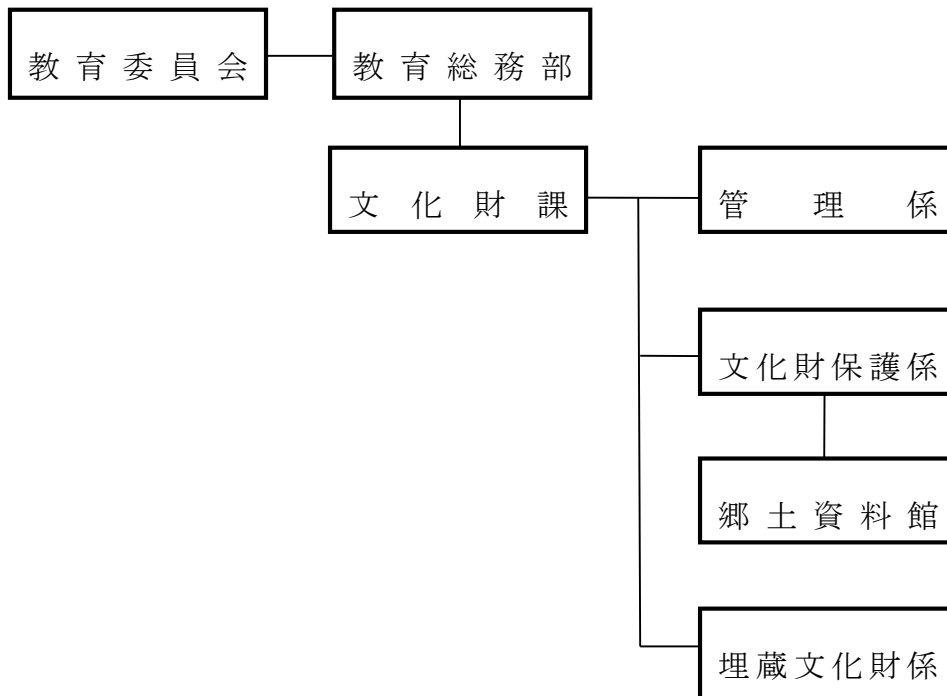
場所 川口市役所分庁舎2階 会議室

川口市教育委員会

川口市文化財保護審議会委員名簿

氏 名	担 当	備 考
有元 修一	有 形	大学名誉教授
金箱 文夫	埋 蔵	元川口市職員
黒津 高行	有 形	大学教授
後藤 治	有 形	大学理事長
鈴木 淳	有 形	大学教授
鈴木 誠	記念物	大学名誉教授
田村 均	有 形	大学名誉教授
西沢 淳男	有 形	大学教授
林 宏一	有 形	元県立博物館長
三田村 佳子	民 俗	元県職員

川口市教育委員会事務局



令和4年度
第2回 川口市文化財保護審議会
次 第

日 時 令和5年3月27日(月)
午前10時
場 所 川口市役所分庁舎
2階会議室

- 1 開 会
- 2 あいさつ
 - (1) 川口市教育委員会 教育長
 - (2) 川口市文化財保護審議会 会長
- 3 議事録署名委員の指名
- 4 議 事
 - (1) 令和4年度文化財保護事業報告について
 - (2) 令和5年度文化財保護事業計画予定について
 - (3) 川口市立アートギャラリー及び川口市立文化財センター旧田中家住宅の指定管理について
 - (4) 旧田中家住宅耐震補強関係について
 - (5) その他
- 5 そ の 他
- 6 閉 会

4 議事

(1) 令和4年度文化財保護事業報告について

文化財保護係の事業について

ア 指定文化財の保護・管理事業

- (ア) 国指定重要有形民俗文化財「木曾呂の富士塚」管理事業
・ 樹木管理委託事業

(イ) 赤山城跡保存整備事業

- ・ 樹木管理委託事業
- ・ 保存整備用地賃貸借事業
- ・ 保存整備事業用地購入（大字赤芝新田 1567.94 m²）

(ウ) 国指定重要文化財建造物「旧田中家住宅」管理事業

- ・ 建物管理事業
- ・ 庭園管理事業
- ・ 各種修繕事業
- ・ 耐震補強事業（P8 【資料-1】 国指定重要文化財建造物「旧田中家住宅」耐震補強事業 参照）

(エ) 指定文化財防火管理状況査察（消防局共催）

- ・ 文化財防火デー協賛事業として実施（1月26日（木））
- ・ 旧田中家住宅他4件

(オ) 補助事業

- ・ 市指定有形文化財柳崎氷川神社本殿自動火災報知設備修理費補助金の交付
- ・ 指定文化財管理維持費の交付
- ・ 無形民俗文化財保存伝承活動事業補助金の交付（4件）

イ 文化財調査・記録事業

(ア) 指定候補文化財調査

- ・ 芝崎家住宅調査（P9 【資料-2】 芝崎家住宅の概要）

(イ) 市内文化財現況調査

- ・ 赤山陣屋敷址調査
- ・ 「平剣」 縞見本調査 他

- (ウ) 民俗文化財調査事業
・ 鋳物業関係資料及び民具資料の収集・調査・整理事業

ウ 文化財普及啓発事業（※新型コロナウイルス感染拡大防止対策を実施）

- (ア) 夏休みキャンペーン (P10 【資料-3】)
- (イ) 旧田中家住宅実施事業 (P10 【資料-3】)
- (ウ) 郷土資料館実施事業 (P10 【資料-3】)
- (エ) 歴史自然資料館実施事業 (P10、11 【資料-3】)

- (オ) 文化財愛護団体育成事業
川口文化財サポーター・魅がきたい育成事業（12回実施）
内容 重要文化財旧田中家住宅の清掃 他

エ 古文書等文献資料の調査・記録・保存・普及活用事業

- (ア) 古文書、古書籍、写真等の調査・収集・保存作業
 - ① 【領家】東領家小学校資料の調査・保存作業
年代：幕末から昭和時代
内容：河原順信関係資料、明治期の教育資料、漢籍、書画など。
 - ② 【新堀】平野家資料の調査収集
年代：江戸時代後期から昭和前期
内容：文書資料、書籍、写真類など 131 件。
 - ③ 【大竹】旧松本家資料の調査収集
年代：江戸時代中期から明治時代
内容：前野宿村の地方文書、近代の租税資料、金融資料など 181 件。
 - ④ 川口市史料叢書第二集 御用留近代編第 2 巻の発行

(イ) 古文書講座の開催

古文書初級講座「古文書ってなに？」

開催日 9月17日（土）・18日（日）・19日（月）3日間

場 所 川口市立文化財センター図書室

講 師 古文書調査員 2 人

受講者 延べ 56 人（定員を従来の 2/3、各回 20 人とした。）

内 容 江戸時代から明治時代の村方史料等により、初歩的な
古文書の読み方を体験学習。

古文書中級講座「読み解く古文書」

開催日 2月25日（土）・26日（日）2日間

場 所 川口市立文化財センター図書室

講 師 古文書調査員 2 人

受講者 延べ 26 人（新型コロナウイルス感染拡大防止のため定員を各回 16
人とした）

内 容 初級講座の経験者を対象に、江戸時代から明治時代の村方史料等を使った、古文書の解読の方法などの体験学習。

オ 協力事業

(ア) 学校支援事業

① 歴史教室（小・中学生）

令和4年5月11日（水）～令和5年2月10日（金）

・出前コース 42校 3,379人

・オンラインコース 162校 17,602人

・移動博物館コース 14校 1,279人

・職員研修コース 2校 52人

計 220校 22,312人

② 社会科見学・生活科町探検（小中学校 全学年対象）

延べ5校 計149人（うち引率者数19人）

③ 適応指導教室体験学習（適応指導教室に通う児童生徒）

令和4年11月2日（水）

・小学生 3人

・中学生 8人

(イ) 講演会等への職員の派遣、資料貸出（P12 【資料-4】）

埋蔵文化財系の事業について

埋蔵文化財調査・記録事業（1月31日末現在）

ア 個人住宅建設、開発等に係る確認調査

問合せ4,709件、調査依頼244件、範囲確認調査17件

イ 遺跡発掘事業

発掘調査4件（内訳：公共2件、民間2件）

ウ 埋蔵文化財収蔵資料の整理

報告書作成3件（内訳：公共2件、民間0件、国庫1件）

小谷場貝塚遺跡25次、小谷場貝塚遺跡32次、

令和3年度国庫市内遺跡発掘調査等

エ 出土品保存処理

東本郷曲輪遺跡出土金属製品5点（馬具・轡鏡板1点、辻金具4点）

オ 川口市遺跡調査会への指導・助言

宮合貝塚遺跡13・14次

(2) 令和5年度文化財保護事業計画予定について

ア 指定文化財の保護・管理事業

(ア) 国指定重要有形民俗文化財「木曾呂の富士塚」管理事業

(イ) 赤山城跡保存整備事業

- ・樹木管理、管理作業、用地賃貸借、用地購入（485㎡予定）

(ウ) 重要文化財「旧田中家住宅」保護・管理事業

- ・建物管理、庭園管理、各種修繕
- ・調査工事委託事業

(エ) 指定文化財防火管理状況査察（消防局共催）

(オ) 補助事業等

- ・指定文化財管理維持費の交付
- ・無形民俗文化財保存伝承活動事業費補助金の交付

イ 文化財調査・記録事業

(ア) 文化財調査

- ・コンニャクギトウ調査
- ・赤山陣屋敷址調査

(イ) 市内文化財現況調査（建造物・地場産業他）

(ウ) 民俗文化財調査（鋳物業関係資料・民具資料他）

- ・文化財マップ改訂版

ウ 文化財普及啓発事業

(ア) 夏休みキャンペーン

- ・「夏休みスタディ・サポート」の実施
- ・「まが玉作り体験教室」の実施

(イ) 郷土資料館実施事業

- ・企画展の開催

(ウ) 歴史自然資料館管理運営事業

エ 協力事業

(ア) 学校支援事業

- ・歴史教室の実施、社会科見学・生活科体験の受入れ
- ・学習支援コンテンツ「おうちで博物館～うち★博」の公開

(イ) 講演会等への講師の派遣他

オ 古文書等文献資料の調査・記録・管理・普及活用事業

(ア) 古文書・古書籍・写真等の収集・調査・整理

- ・川口市史料叢書第二巻 近代編第3巻の刊行

(イ) 古文書等文献資料保管・管理事業

(ウ) 古文書講座の開催

カ 遺跡発掘調査事業

(ア) 民間開発、個人住宅建設等に係る確認調査

(イ) 民間開発、個人住宅建設等に伴う本発掘調査及び報告書作成・刊行

(ウ) 公共事業工事に伴う本発掘調査及び報告書作成・刊行

(エ) 令和4年度国庫補助事業の「報告書」作成作業

(オ) 出土品保存処理業務委託（東本郷曲輪遺跡出土馬具等）

(カ) 埋蔵文化財収蔵資料の整理

キ 埋蔵文化財包蔵地確認業務

(ア) 埋蔵文化財窓口・FAX 対応

(3) 川口市立アートギャラリー及び川口市立文化財センター旧田中家住宅の指定管理について

ア 目的

川口市立アートギャラリー(川口市並木元町1番76号)

市民の芸術に触れる機会を増やし、アートへの関心を高め、新たな市民ニーズへ柔軟に対応するため、民間事業者が有する様々なノウハウを活かし、新たな企画等の開催やアートへの関心を高めるための情報発信など、より効率的・効果的な施設運営を行うことを目的とする。

旧田中家住宅(川口市末広1丁目7番2号)

市民に文化財としての旧田中家住宅の魅力に触れる機会を増やし、歴史や文化への関心を高め、新たな魅力を発信していくため、民間事業者が有する様々なノウハウを活かし、効果的な企画展の開催や旧田中家住宅への関心を高める情報発信など、より効率的・効果的な施設運営を行うことを目的とする。

イ 指定管理者

株式会社21世紀文化芸術研究室グループ

ウ 指定期間

令和5年の4月1日から令和10年3月31日まで

※ただし、旧田中家住宅は令和7年1月から令和10年3月31日(予定)まで耐震補強工事を実施する計画となっている。

(4) 旧田中家住宅耐震補強関係について

令和元年度	保存活用計画策定
令和2年度	重要文化財耐震診断委託
令和3年度	耐震補強案作成委託 煉瓦塀(南塀)実施設計委託
令和4年度	煉瓦塀(南塀)耐震補強工事 洋館・和館等調査工事委託
令和5・6年度	洋館・和館等調査工事委託予定
令和7～9年度	洋館・和館等耐震補強工事予定(閉館)

(5) その他

国指定重要文化財建造物「旧田中家住宅」管理事業 耐震補強事業概
令和4年度旧田中家住宅煉瓦塀（南塀）工事概要

①工事期間 令和4年4月27日～令和5年3月17日

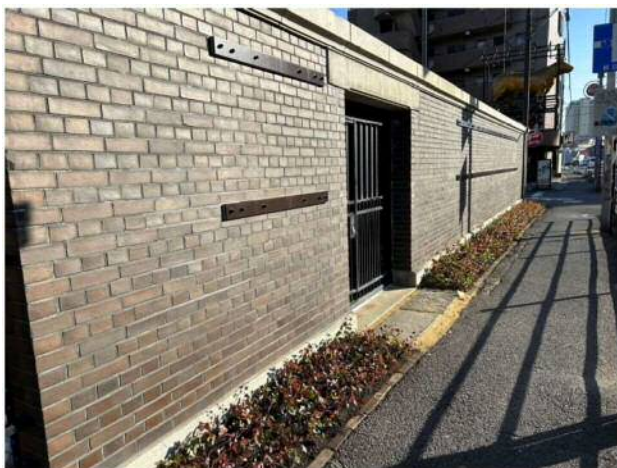
②工事個所 国指定重要文化財旧田中家住宅煉瓦塀（南塀）
川口市末広1丁目7番2号

③施工業者 設計監理 株式会社建文
工事施工 伸明建設株式会社

④煉瓦塀（南塀）工事概要

- ・液状化対策として、鋼管摩擦杭新設、地中梁による基礎と一体化した。
- ・曲げ耐力向上のため、垂直アラミドロッドの煉瓦塀内挿入、水平鉄骨材を新設した。
- ・転倒・崩落対策として、敷地側に鉄骨バットレス、道路側に帯鉄を新設し、緊結した。

⑤工事完了時の写真



道路側工事完了（国道122号側）



道路側工事完了（南道路側）



敷地側工事完了



敷地側工事完了

芝崎家住宅の概要

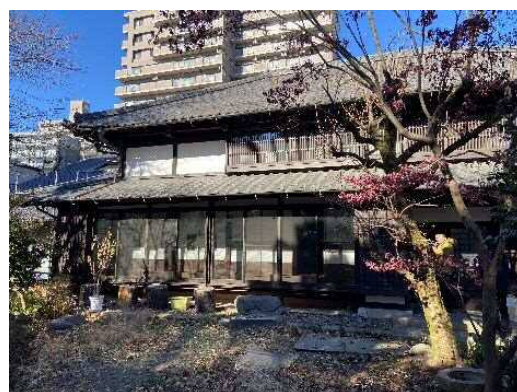
物件名	芝崎家住宅		
所在地	川口市本町		
種 類	住宅建築	用途・類型	住宅
建築年	主屋：江戸後期から末期（大正中期、平成期に改造）、離れ：昭和 18 年 表門：江戸後期から末期（昭和 17 年に現在の位置に移築）		
構造形式	主屋：木造 2 階建、寄棟造、棧瓦葺、離れ：木造平家建、寄棟造、棧瓦葺 表門：木造薬医門、切妻造、棧瓦葺		
設計者	不明		

芝崎家について 芝崎平右衛門（初代）が元文 3（1738）年に没することから、初代は年寄職についていた可能性があり、苗字帯刀していた。現在の当主は 11 代目である。芝崎家は近世、近代と川口町の要職についており、敷地には第 36 番小学校（川口小学校）が創設され、その仮校舎が建った。また県政文書よると明治 15 年（1882）10 月に 7 代目平七は芝崎家の私有地を鉄道用地として献納する等、広大な土地を持つ地主であった。

建物の概要 主屋は敷地のほぼ中央北寄りに位置し、西側に別棟が建ち、南側は主庭がある。木造 2 階建、寄棟造、棧瓦葺で南面して建つ。外壁は漆喰塗を基本として正面のみささらこ付の下見板張りである。近世の建築と考えられるが、近代の改変は各所に見られる。現当主からの聞き取りによると、関東大震災の前の大正中期ごろに茅葺から棧瓦葺へと屋根葺材の変更を行っているとの証言がある。平成にも修理を行っており、土間などの改築部分を整え、大正期の装いに整えた修理を行った。数度の改修は行われているが、芝崎家住宅主屋は、近世の部材を使いながら川口宿の近代の発展と当時の建造物を示す事例である。また、近世に造られたと考えられる表門、昭和初期に造られた離れを敷地内に持つ。



芝崎家住宅配置図



主屋



表門

郷土資料館実施事業

No.	事業の名称	開催日	参加者数	備考
1	夏休み子ども体験教室「夏休みスタディ・サポート」	7月21日(木)～8月31日(水)	33人	川口市の歴史・地理・文化財などや社会科に関する学習相談
2	夏休み子ども体験教室「竹つり竿を作って遊ぼう」	8月7日(日)	35人	親子で竹釣り竿を作る体験ワークショップと川口和竿の歴史講座
3	夏休み子ども体験教室「親子で勾玉を作ろう」	8月11日(木)～8月14日(日)	36人	小中学生全学年を対象にした、親子で勾玉作り体験ワークショップと歴史講座
4	企画展「赤山陣屋跡遺跡―「トチの実加工場」は存在したか?―」	8月9日(火)～10月30日(日)	1,016人	赤山陣屋跡遺跡から出土した土器や石器、トチの実加工場跡などについて解説する企画展
5	企画展「小谷三志」	1月8日(土)～3月21日(火)	開催中	川口の偉人展第2弾、小谷三志を解説する企画展
6	企画展・関連イベント「歴史講座『川口の偉人 小谷三志の生涯』」	2月23日(木)、3月21日(火)	開催予定	企画展担当者が展示内容をより詳しく解説する歴史講座

旧田中家住宅実施事業

No.	事業の名称	開催日	参加者数	備考
1	旧田中家住宅の端午の節供 ―五月人形の展示公開―	4月19日(火)～5月15日(日)	462人	五月人形の展示公開
2	企画展「時の聲(ときのこえ)」	10月29日(土)～11月13日(火)	537人	現代美術展を開催(アプリュス共催)
3	旧田中家住宅の桃の節供 ―雛人形の展示公開―	2月7日(火)～3月5日(日)	656人	雛人形の展示公開
4	桃の節供・関連イベント「木目込み人形作り体験教室」	2月11日(土)	23人	木目込み人形作り体験ワークショップ
5	桃の節供・関連イベント「箏と尺八の演奏会」	3月5日(日)	176人	雛人形の前で、箏と尺八の演奏会を行うイベント

歴史自然資料館実施事業

No.	事業の名称	開催日	参加者数	講師
1	身近に在る美しさ～地域の草花に触れて学ぶ～ ワークショップ	4月24日(日)、5月5日(木)	13	堂前桃扇(草月流いけばな アトリエオアシス)
2	身近に在る美しさ～地域の草花に触れて学ぶ～ 祝いの花の展示	4月24日(日)～5月8日(日)	28	堂前桃扇(草月流いけばな アトリエオアシス)
3	UPCYKLE 空きビン× kokeテラリウム	6月4日(土)	16	はちす葉bonsai喜楽園
4	縄文模様のフロッタージュ!	7月24日(日)	11	平良瑞希・池田雛子(埼玉大学教育学部芸術講座 石上研究室)
5	講談で聴く・伊奈父子の物語	8月28日(日)	29	田辺一邑(講談師)、神田あおい(講談師)

6	キラキラ光る蝶の羽をつくろう！	9月19日(月祝)	16	埼玉大学教育学部 美術分野石上研究室
7	企画展「赤山洪を知る」	10月29日(土)～11月13日(日)	2843	江戸表具師 田中正武、成澤啓予
8	見えない形を掘り出そう！	11月26日(土)	10	アートルームK 近内眞佐子
9	身近に在る美しさ～地域の草花に触れて学ぶ～ ワークショップ	12月17日(土)	18	堂前桃扇(草月流いけばな アトリエオアシス)
10	盆栽づくりWORKSHOP	1月28日(土)	20	はちす葉bonsai喜楽園
11	赤山塗り絵	2月下旬～3月中旬 開催予定		
12	赤山アート散歩～歴史とアートをめぐる道	3月4日(土)～3月12日(日)		協力作家(作品展示協力) ・青木邦真(源長寺)、飯村誠史(喜楽園)、太田隆幸(歴史自然資料館)、小林万里子(興禅院)、HAMADARAKA(有蘭絵瑠、絵夢)(地藏院)
13	身近に在る美しさ(ミニ盆栽、ミニ生け花体験教室)	3月11日(土)12日(日) 開催予定		

■令和4年度 講演会等への職員の派遣

	主催者	件名	日時	講師
1	愛知教育大学附属岡崎小学校	ベーゴマ講座とオンライン工場見学	令和4年6月16日(木) 14時～15時	井出祐史(主査)
2	さいたま市シニアユニバーシティ 校友会	講座「赤山街道と伊奈氏の事績」	令和4年7月1日(金) 10時～12時	出野雄也(学芸員)
3	埼玉県文化財保護協会	講演「代官を勤めた旗本－近世前期における伊奈家と熊澤家の事績－」	令和4年8月2日(火) 11時10分～12時10分	出野雄也(学芸員)
4	埼玉学園大学	講座「初等社会科教育法－地域資源を活用した社会科授業の作り方と実際－」	令和4年10月6日(木) 9時00分～10時30分	井出祐史(主査)
5	盛人大学実行委員会	講座「移り変わる環境とかわぐち縄文人の暮らし」	令和4年10月25日(火) 13時～14時30分	小林竜太(学芸員)
6	盛人大学実行委員会	講座「川口の歴史と文化財」	令和4年11月7日(月) 13時30分～16時	浅井希(学芸員)
7	盛人大学実行委員会	講座「貝を取り！土を盛る？塩を作る！？～新郷貝塚人のくらし～」	令和4年11月8日(火) 12時～16時	小林竜太(学芸員)
8	地域保健センター	健康づくりイベント 鳩さんぽ	令和4年12月7日(水) 13時～16時	井出祐史(主査) 出野雄也(学芸員)
9	行田市郷土博物館	古文書講座	令和5年1月28日(土) 14時～15時30分	出野雄也(学芸員)
10	学校教育部指導課	川口市立小・中学校中堅教諭等資質向上研修	令和5年2月10日(金) 9時35分～10時35分	井出祐史(主査)

■令和4年度 資料貸出

	主催者	件名	期間	内容
1	中央図書館	「図書館で知る川口」	令和4年4月1日(金)～ 令和5年3月31日(金)	展示資料の貸出
2	総務課	川口市平和展「未来へ伝える平和の大切さ」	令和4年7月16日(土)～7月20日(水)	展示資料の貸出

川口市指定文化財等一覧表

令和4年4月1日現在

No.	種別	指定等	名称	所有(管理)者	所在地等
1	重要文化財 建造物	国	旧田中家住宅	川口市	末広1-7-2
2		県	鶴ヶ丸八幡神社本殿付棟札一枚	宗教法人・八幡神社	大字芝6843
3		県	西福寺三重塔付元禄六年棟札一枚	宗教法人・西福寺	大字西立野420
4		市	前川神社内本殿	宗教法人・前川神社	前川町3-49-1
5	有形文化財 建造物	市	赤山山王権現社本殿付覆屋一棟・狛犬一对	宗教法人・日枝神社	大字赤山218
6		市	柳崎氷川神社本殿	宗教法人・氷川神社	柳崎5-20-1
7		市	宝蔵院仁王門	宗教法人・宝蔵院	大字安行慈林954
8		市	金剛寺山門	宗教法人・金剛寺	大字安行吉岡1361
9		市	羽盡神社本殿	宗教法人・羽盡神社	大字芝5379-1
10		市	八雲社社殿(旧金山権現社社殿)	宗教法人・川口神社	金山町6-15
11	有形文化財 絵画	県	龍派禅珠の頂相	宗教法人・長徳寺(県博寄託)	さいたま市大宮区高鼻町4-219
12		県	中峰明本頂相	宗教法人・長徳寺(県博寄託)	さいたま市大宮区高鼻町4-219
13		県	銅造クジャク文馨	宗教法人・宗信寺	上青木2-31-8
14		県	銅鐘	宗教法人・錫杖寺	本町2-4-37
15		県	太刀(銘長光)	個人蔵	飯塚
16		県	銅製秋草双雀鏡	宗教法人・羽盡神社	大字芝5379-1
17	有形文化財 工芸品	市	安行吉岡氷川神社銅造懸仏	氷川神社(市寄託)	本町1-17-1
18		市	弘化二年銘鰐口	宗教法人・善光寺	舟戸町1-29
19		市	川口神社の神鏡	宗教法人・川口神社	金山町6-15
20		市	弘治二年銘鰐口	宗教法人・千手院(市寄託)	鳩ヶ谷本町2-1-22
21		市	天保十年銘天水鉢	川口市	本町1-17-1
22		市	明和三年銘半鐘	宗教法人・西光院	戸塚2-6-29
23		市	鉄製火鉢 明治三十五年一月喜道造ノ銘アリ	川口市	本町1-17-1
24		県	木造大日如来坐像(金剛界)	宗教法人・安楽寺	上青木2-18-30
25		県	木造阿弥陀如来坐像付胎内仏十字架	如意輪観音堂(県博寄託)	さいたま市大宮区高鼻町4-219 芝西1-19-17(複製)
26		県	金銅勢至菩薩立像	宗教法人・善光寺	舟戸町1-29
27		県	木造僧形八幡坐像付紙本墨書造像願文等三十七点	宗教法人・峯ヶ岡八幡神社(紙本墨書造像願文等三十七点は県博寄託)	大字峯1304 さいたま市大宮区高鼻町4-219
28		県	木造不動明王立像	宗教法人・地藏院	桜町5-5-39
29		市	源長寺の阿弥陀如来坐像	宗教法人・源長寺	大字赤山1285
30		市	木造如意輪観音坐像及び像内納入物	宗教法人・西福寺	大字西立野420
31	有形文化財 彫刻	市	木造釈迦如来坐像	宗教法人・興禅院	大字安行領家401
32		市	江戸袋氷川神社蔵仏像	宗教法人・氷川神社	江戸袋3-28-22
33		市	木造日蓮上人坐像	宗教法人・常住寺	辻700
34		市	木造薬師如来立像 日光・月光菩薩立像 十二神将立像 旧宮殿側板(文明十五年の記載あり) 銅造薬師如来立像 木造如来形立像 木彫仏残欠	宗教法人・宝蔵院	大字安行慈林954
35		県	寒松日記及び寒松稿	宗教法人・長徳寺(県博寄託)	さいたま市大宮区高鼻町4-219
36		県	北替日記抄	個人蔵	東領家
37		県	小谷三志関係資料	川口市	鳩ヶ谷本町2-1-22
38		市	安井息軒書翰及び同家奉公人請状	川口市	中青木2-20-31
39		市	増田家造陶関係古文書	個人蔵(市寄託)	中青木2-20-31
40		市	高島秋帆褒状	個人蔵	本町
41		市	赤山陣屋敷絵図面	個人蔵	大字安行原
42		市	飯田家(地方)古文書	個人蔵(市寄託)	中青木2-20-31
43		市	新光寺文書	宗教法人・新光寺(市寄託)	中青木2-20-31
44	有形文化財 典籍 古文書	市	早船家古文書	個人蔵(市寄託)	中青木2-20-31
45		市	羽盡神社朱印状	宗教法人・羽盡神社	大字芝5379-1
46		市	太閤秀吉の禁制	川口市	鳩ヶ谷本町2-1-22
47		市	小谷三志関係資料	川口市	鳩ヶ谷本町2-1-22
48		市	北条氏印判状	川口市	鳩ヶ谷本町2-1-22
49		市	船津喜助家所蔵文書	個人蔵	里
50		市	小谷三志筆和歌	川口市	鳩ヶ谷本町2-1-22
51		市	富士講関係資料(小谷家文書・霜田家文書・折原家文書)	川口市	鳩ヶ谷本町2-1-22
52		市	黒田家富士講関係文書	川口市	鳩ヶ谷本町2-1-22
53		県	三ツ和遺跡出土木簡 附 井戸枠10点 須恵器坏1点 須恵器及び土師器残欠10点 木簡を除く井戸枠補強材31点	川口市	川口市本町1丁目17番1号
54		市	戸塚精進場遺跡出土品	川口市	本町1-17-1
55		市	叭原遺跡出土蔵骨器(26点)	川口市	本町1-17-1
56		市	赤山縄文遺跡出土遺物付トチの実	川口市	本町1-17-1
57	有形文化財 考古資料	市	浦寺遺跡出土石器付図面等関連資料一括	川口市	鳩ヶ谷本町2-1-22
58		市	里字屋敷添第4遺跡出土厩応二年銘板碑一基 付出土板碑一括	川口市	鳩ヶ谷本町2-1-22
59		市	前田字六反畑第1遺跡第1号井戸枠・井戸枠及び出土遺物一括	川口市	鳩ヶ谷本町2-1-22
60		市	里字屋敷添第2遺跡出土烏帽子	川口市	川口市本町1丁目17番1号
61		市	伊奈家頌徳碑	宗教法人・源長寺	大字赤山1285
62		市	妙法蓮華経版木(全五十三枚)	宗教法人・新光寺	大字峯1319
63		市	元亨二年銘宝篋印塔	宗教法人・善光寺	舟戸町1-29
64		市	八幡宮石祠(伊奈忠順の碑文)	宗教法人・日枝神社	大字赤山218
65		市	大砲設計図	個人蔵	栄町
66		市	長徳寺三十六歌仙絵扁額	宗教法人・長徳寺	大字芝6303
67		市	福祿石炭ストーブコレクション及び関連資料	株式会社 福祿川口工場 川口市	幸町1-1-15 本町1-17-1
68		市	文明三年銘庚申待供養板碑	宗教法人・実相寺	領家2-14-11
69		市	永正十五年銘二十一仏庚申待供養板碑	宗教法人・宝蔵寺	大字西新井宿355
70	有形文化財 歴史資料	市	道標(新四国八十八箇所札所五十九番標識)	宗教法人・地藏院	桜町5-5-39
71		市	道標(庚申塔)	川口市	鳩ヶ谷緑町1-9
72		市	阿弥陀三尊図像月待供養板碑	個人蔵	里
73		市	元弘三年銘阿弥陀一尊板碑	宗教法人・実正寺	南鳩ヶ谷3-15-14
74		市	建武五年銘阿弥陀一尊板碑及び貞和四年銘阿弥陀一尊板碑	宗教法人・源永寺	三ツ和2-19-8
75		市	享和四年銘算額	宗教法人・氷川神社	三ツ和3-22-2
76		市	永仁四年銘釈迦一尊板碑及び嘉暦四年銘阿弥陀三尊板碑	個人蔵	鳩ヶ谷緑町
77		市	蔵前橋の橋石	川口市	南鳩ヶ谷1-14
78		市	暦応三年銘阿弥陀一尊板碑	宗教法人・源永寺	三ツ和2-19-8
79		市	宿助成金御手形篋	個人蔵	里
80		市	日光御成道絵図	川口市	鳩ヶ谷本町2-1-22

No.	種 別	指定等	名 称	所有(管理)者	所 在 地 等	
81	有形文化財 歴 史 資 料	市	五榜の高札(徒党強訴逃散禁制・切支丹禁制)	個人蔵(市寄託)	鳩ヶ谷本町2-1-22	
82		市	御宮地絵図面(鳩ヶ谷宿並絵図)	宗教法人・氷川神社(市寄託)	鳩ヶ谷本町2-1-22	
83		市	とんぼ橋の橋石	川口市	坂下町3-1-6	
84		市	五榜の高札(五倫の道遵守等)	個人蔵(市寄託)	鳩ヶ谷本町2-1-22	
85		市	弘安六年銘阿弥陀三尊板碑	個人蔵	桜町	
86		市	道標(地藏菩薩)	宗教法人・真乗院	大字石神1253	
87		市	道標(庚申塔)	宗教法人・多宝院	大字新井宿157	
88		市	「平剣」竊見本付関連資料	個人蔵	大字芝	
89		市	「鍋平」商店鋳物問屋関係資料	川口市	中青木2-20-31	
90		重要有形 民俗文化財	国	木曾呂の富士塚	川口市	大字東内野594-6他
91	有 形 民 俗 文 化 財	市	だるま糺(踏たたら)	川口市	本町1-17-1	
92		市	長徳寺の獅子頭及び神楽面	宗教法人・長徳寺	大字芝6303	
93		市	寛文五年銘阿弥陀庚申塔	宗教法人・実正寺	南鳩ヶ谷3-15-14	
94		市	寛文四年銘地藏庚申塔	台阿弥陀堂	南鳩ヶ谷2-8-3	
95		市	須賀神社神輿	宗教法人・氷川神社	鳩ヶ谷本町1-6-2	
96		市	曳き馬図絵馬	川口市	鳩ヶ谷本町2-1-22	
97		市	鎌倉権五郎矢抜き図絵馬	川口市	鳩ヶ谷本町2-1-22	
98		市	曳き馬図ガラス絵馬	宗教法人・八幡神社	八幡木1-25-2	
99		市	八幡神社祭礼図絵馬	宗教法人・八幡神社	八幡木1-25-2	
100		市	日光社参御小休所図絵馬	宗教法人・氷川神社	三ツ和3-22-2	
101		市	川中島合戦図絵馬	宗教法人・氷川神社	三ツ和3-22-2	
102		市	三条小鍛冶宗近図絵馬	上新田稲荷社	八幡木2-30-10	
103		市	市神社	市神社保存会	鳩ヶ谷本町2-2-2	
104		市	武者絵図絵馬	宗教法人・八幡神社	八幡木1-25-2	
105		市	八幡木ばやし的神楽面・衣裳・楽器	川口市	鳩ヶ谷本町2-1-22	
106		市	景清の牢破り図絵馬	宗教法人・観福寺	前川4-30-13	
107		市	浅間神社参拝図絵馬	宗教法人・東沼神社	差間2-15-45	
108		市	伊勢太々神楽図絵馬	宗教法人・子日神社	大字新井宿155	
109		市	日光東照宮参拝図絵馬	諏訪神社	東川口1-10-15	
110		市	寛永二十年銘山王二十一仏庚申塔	宗教法人・西光院	戸塚2-6-29	
111	無 形 民 俗 文 化 財	市	寛文十一年銘地藏庚申塔	宗教法人・法性寺	朝日2-28-9	
112		市	安行藤八の獅子舞	安行藤八獅子舞保存会	大字安行藤八	
113		市	江戸袋の獅子舞	江戸袋獅子舞保存会	江戸袋	
114		市	安行原の蛇造り	安行原蛇造り保存会	大字安行原	
115		市	領家の囃子と神楽	領家囃子神楽保存会	領家	
116		市	川口の木遣	川口消防組木遣保存会	飯塚	
117		国	見沼通船堀	川口市・さいたま市	大字東内野594-6他	
118		県	新郷貝塚	川口市他	大字東貝塚25他	
119		県	龍派禅珠の墓	宗教法人・長徳寺	大字芝6303	
120		市	平柳蔵人居館跡	川口市	元郷4-12-6	
121	史 跡	市	代官熊沢家の墓	宗教法人・長徳寺	大字芝6303	
122		市	金剛寺経塚付出土品	宗教法人・金剛寺	大字安行吉岡1361	
123		市	凱旋橋跡付凱旋橋之碑	川口市 宗教法人・川口神社	本町2丁目22-18他 金山町6-15	
124		市	良賢・英賢の墓	円明庵	八幡木2-8-10	
125		市	垂井知等の墓	円明庵	八幡木2-8-10	
126		市	小谷三志の墓	宗教法人・地藏院	桜町5-5-39	
127		市	旧浦寺村の弁天池跡付元元元年・寛文九年銘の石碑2基	個人	桜町6-778-1	
128		名 勝	市	旧鋳物問屋鍋平別邸庭園	川口市	金山町15-2
129		天 然 記 念 物	県	長徳寺のジャクシン	宗教法人・長徳寺	大字芝6303
130			市	真乗院のコウヤマキ	宗教法人・真乗院	大字石神1253
131	市		慈星院のカヤ	宗教法人・慈星院	大字芝5222	
132	市		峯ヶ岡八幡神社の社叢	宗教法人・峯ヶ岡八幡神社	大字峯1304他	
133	市		安行原イチリンソウ自生地	埼玉県 川口市	大字安行原2269-1 大字安行原2269-2・2270	
134	市		地藏院のタブノキ	宗教法人・地藏院	桜町5-5-39	
135	県		赤山城跡(赤山陣屋敷址)	川口市他	大字赤山766-2他	
136	県		小谷場貝塚	個人	大字小谷場1002他	
137	県		安行苗木開発の祖吉田権之丞の墓	宗教法人・金剛寺	大字安行吉岡1361	
138	県		小谷三志居宅跡	個人	桜町1-1-12	
139	登録有形文化財(建造物)	国	旧鋳物問屋鍋平別邸主屋	川口市	金山町15-2	
140		国	旧鋳物問屋鍋平別邸離れ	川口市	金山町15-2	
141		国	旧鋳物問屋鍋平別邸蔵	川口市	金山町15-2	
142		国	十一屋北西商店店舗	個人	鳩ヶ谷本町1-2-8	
143		国	十一屋北西商店蔵	個人	鳩ヶ谷本町1-2-8	
144		国	大泉家住宅洋館	個人	領家5-4-1	
145		国	大泉家住宅和館	個人	領家5-4-1	
146		国	永瀬昌文家住宅主屋	個人	本町1-8-6	
147		国	永瀬孝男家住宅洋館	個人	本町1-5-12	
148		国	永瀬孝男家住宅和館	個人	本町1-5-12	
149		国	永瀬孝男家住宅土蔵	個人	本町1-5-12	
150		国	永瀬孝男家住宅納屋	個人	本町1-5-12	
151		国	永瀬孝男家住宅旧発電所	個人	本町1-5-12	
152		国	永瀬孝男家住宅煉瓦蔵	個人	本町1-5-12	
153		国	永瀬孝男家住宅表門及び煉瓦塀	個人	本町1-5-12	
154		国	旧森龍織物主屋	個人	大字安行領根岸字台2219	
155		国	旧森龍織物工場	個人	大字安行領根岸字台2219	
156	選 定 重 要 遺 跡	県	宮合遺跡		西立野字宮合	
157		県	猿貝貝塚		安行字宮越990 安行字大元790他	
158		県	前野宿貝塚		東本郷字大塚1586他	
159		県	江戸袋貝塚		江戸袋1-20-32	

別表1 指定主体別一覧表

国指定文化財	3
県指定文化財	24
市指定文化財	111
国登録有形文化財	17
選定重要遺跡	4
合計	159

別表2 種別別一覧表

重要文化財(建造物)	1
有形文化財(建造物)	9
有形文化財(絵画)	2
有形文化財(工芸品)	11
有形文化財(彫刻)	11
有形文化財(典籍、古文書)	18
有形文化財(考古資料)	8
有形文化財(歴史資料)	29
重要有形民俗文化財	1
有形民俗文化財	21
無形民俗文化財	5
史跡	11
名勝	1
天然記念物	6
旧跡	4
登録有形文化財(建造物)	17
選定重要遺跡	4
合計	159