

## 令和3年度

### 第1回 川口市文化財保護審議会（書面会議）

## 次 第

#### 1 議 事

- ・ 市指定有形文化財三ツ和遺跡出土木簡付関連資料の県指定に伴う指定解除について
- ・ 市指定無形民俗文化財八幡木ばやしの指定解除について

#### 2 報告事項

令和3年度文化財保護事業報告について

## 川口市文化財保護審議会委員名簿

氏 名	担 当	備 考
有元 修一	有 形	大学名誉教授
青木 義脩	埋 蔵	元県審議会委員
黒津 高行	有 形	大学教授
後藤 治	有 形	大学理事長
鈴木 淳	有 形	大学教授
鈴木 誠	記念物	大学名誉教授
田村 均	有 形	大学教授
西沢 淳男	有 形	大学教授
林 宏一	有 形	元県立博物館長
三田村 佳子	民 俗	元県職員

## 1 議 事

### 市指定有形文化財三ツ和遺跡出土木簡付関連資料の県指定に伴う指定解除について

三ツ和遺跡出土木簡は、本県における古代の村落形成、行政、租税、産業、生活文化などを多岐にわたり知ることができる極めて貴重な木簡資料である。

付の資料は、木簡を取り巻く一連のリサイクルの最後の姿をあらわし、文字資料と考古資料の関係性が分かる好資料といえる。また、古代の木簡の使用から廃棄までの過程や、木製品の再利用の実態を示す類いまれな遺物であり、県指定の価値を有するものである。令和4年3月10日の県教育委員会で指定となり、3月18日に県報告示予定である。そのため、川口市文化財保護条例第11条3項に基づき指定解除とする旨承認いただきたい。

#### 【概 要】

種 別 有形文化財考古資料

名 称 三ツ和遺跡出土木簡

附 井戸枠	10点
須恵器坏	1点
須恵器及び土師器残欠	10点
木簡を除く井戸枠補強材	31点

所在地 川口市本町1丁目17番1号

所有者 川口市

年 代 平安時代

概 要 川口市三ツ和遺跡において出土した木簡4点と、その関連資料52点で構成される。4点の木簡は、いずれも記録簿であり、具体的な年号「仁寿元年（851年）」や地名「小湊村」が記され、古代の利息付き貸借制度である出挙の実態や、労働の際の稲の支給の実態が分かる。また、木簡が大型の曲物の底板材から転用されており、さらに火鑽板に再利用され、最終的に補強材として井戸枠に差し込まれる。関連資料52点は、木簡とともに井戸を構成する井戸枠と補強材、また井戸の埋め土中から出土した須恵器及び土師器である。

【1 議事】



## 市指定無形民俗文化財八幡木ばやしの指定解除について

八幡木ばやしの伝承者について、最後の伝承者が亡くなり、引き継ぐ者もないことを確認した。川口市文化財保護条例第11条第2項「保持者が死亡したとき又は保持団体が解散したとき（消滅したときを含む。）は、当該保持者又は保持団体の認定は解除されたものとし、保持者の全てが死亡したとき、又は保持団体の全てが解散したときは、市指定無形文化財又は市指定無形民俗文化財の指定は解除されたものとする。」に基づき、八幡木ばやしが指定解除となることについて承認いただきたい。

### 【概要】

種別 無形民俗文化財

名称 八幡木ばやし

所在地 川口市八幡木1丁目25番2号 八幡神社

所有者 八幡木ばやし保存会

年代 江戸時代

概要 八幡木1丁目の八幡神社で江戸後期から伝えられ、江戸神田囃子の系譜を引くといわれる。9月14日・15日に演奏され、笛1人・締太鼓2人・大太鼓1人・鉦1人の5人で構成される。長い間活動を休会しており、令和2年、最後の伝承者が亡くなった。



## 2 報告事項

### 令和3年度文化財保護事業報告について

#### (1) 文化財保護係の事業について (P10 補足説明あり)

##### ア 指定文化財の保護・管理事業

- (7) 国指定重要有形民俗文化財「木曾呂の富士塚」管理事業
- ・ 樹木管理委託事業
  - ・ 史跡見沼通船堀（木曾呂の富士塚）防災施設整備事業

(イ) 赤山城跡保存整備事業

- ・ 樹木管理委託事業
- ・ 保存整備用地賃貸借事業
- ・ 保存整備事業用地購入（大字赤山・赤芝新田 760.89 m<sup>2</sup>）

(ウ) 国指定重要文化財建造物「旧田中家住宅」管理事業

- ・ 建物管理事業
- ・ 庭園管理事業
- ・ 各種修繕事業
- ・ 耐震補強事業（P12 国指定重要文化財建造物「旧田中家住宅」管理事業 耐震補強事業概要 参照）

(エ) 指定文化財防火管理状況査察（消防局共催）

- ・ 文化財防火デー協賛事業として実施（1月26日（水））
- ・ 旧田中家住宅他4件

(オ) 補助事業

- ・ 県指定有形文化財太刀銘「長光」修繕費補助金の交付
- ・ 市指定有形文化財八雲社社殿（旧金山権現社社殿）保存管理工事費補助金の交付
- ・ 市指定無形民俗文化財江戸袋の獅子舞公開用舞台製作事業補助金の交付
- ・ 指定文化財管理維持費の交付
- ・ 無形民俗文化財保存伝承活動事業補助金の交付（4件）

イ 文化財調査・記録事業

(ア) 指定候補文化財調査

- ・ 植木業の文化的景観調査
- ・ 薬研屋・旧永瀬鉄工所跡調査
- ・ コンニャクギトウ調査

(イ) 市内文化財現況調査

- ・ 赤山陣屋敷址調査
- ・ 姥神調査
- ・ 市指定無形民俗文化財八幡木ばやし伝承状況調査
- ・ 「平剣」縞見本調査 他

(ウ) 民俗文化財調査事業

- ・ 鋳物業関係資料及び民具資料の収集・調査・整理事業

(エ) 調査報告書等刊行

- ・ 植木業の文化的景観調査報告書
- ・ 文化財マップ改訂版

ウ 文化財普及啓発事業

(ア) 新型コロナウイルス感染拡大防止対策

(イ) 夏休みキャンペーン (資料 P13)

(ウ) 旧田中家住宅実施事業 (資料 P13)

(エ) 郷土資料館実施事業 (資料 P13)

(オ) 歴史自然資料館実施事業 (資料 P13、14)

(カ) 文化財愛護団体育成事業

川口文化財サポーター・魅がきたい育成事業 (4回実施)

内 容 重要文化財旧田中家住宅の清掃 他

エ 古文書等文献資料の調査・記録・保存・普及活用事業

(ア) 古文書、古書籍、写真等の調査・収集・保存作業

① 【本町】本町小学校資料の調査収集

年代：昭和4年(1929)から昭和27年(1952)

## 【2 報告事項】

内容：尋常小学校・国民学校・戦後の小学校の学校運営関係他、学校教育関係の書類6件。

### ② 【本町】永新鑄工場資料の調査収集

年代：昭和30年代（1955）から昭和60年代（1987）

内容：鑄物工場の経営関係、金融取引、製品取引、製品図面類、諸税申告書類等資料687件。

### (イ) 古文書講座の開催

古文書初級講座「古文書ってなに？」

開催日 9月18日（土）・19日（日）・20日（月）3日間

場 所 川口市立文化財センター図書室

講 師 古文書調査員2人

受講者 延べ39人（ソーシャルディスタンスのため定員を1/3とした）。

内 容 江戸期の村方史料等により、初歩的な古文書の読み方を体験学習。

古文書中級講座「読み解く古文書」

開催日 2月26日（土）・27日（日）2日間

場 所 川口市立文化財センター図書室

講 師 古文書調査員2人

受講者 延べ32人（ソーシャルディスタンスのため定員を1/2とした）。

内 容 初級講座の経験者を対象に、江戸期の村方史料等を使って、古文書の解読の方法などの体験学習。

## オ 協力事業

### (ア) 学校支援事業

#### ① 歴史教室（小・中学生）

令和3年5月7日（金）～令和4年2月18日（金）

・来館コース0校 0人

・出前コース37校 4,156人

・オンラインコース86校 7,933人

・移動博物館コース17校 1,963人

・職員研修コース6校 98人

・資料貸出コース0校 0人

計146校 14,150人



## 【2 報告事項】

- ② 社会科見学・生活科町探検（小中学校 全学年対象）  
延べ6校、計570人（うち引率者数36人）
  - ③ 適応指導教室体験学習（適応指導教室に通う児童生徒）  
令和3年10月13日（水）
    - ・小学生 1人
    - ・中学生 4人
- (イ) 講演会等への職員の派遣、資料貸出（資料 P15）

### (2)埋蔵文化財係の事業について (P11 補足説明あり)

#### 埋蔵文化財調査・記録事業（1月31日末現在）

- ア 個人住宅建設、開発等に係る確認調査  
問合せ5,115件、調査依頼226件、範囲確認調査17件
- イ 遺跡発掘事業  
発掘調査0件（内訳：公共0件、民間0件）
- ウ 埋蔵文化財収蔵資料の整理  
報告書作成4件（内訳：公共1件、民間1件、国庫1件）  
東本郷曲輪遺跡2次、赤山曲輪遺跡3～7次、  
令和2年度国庫市内遺跡発掘調査等
- エ 出土品保存処理  
東本郷曲輪遺跡出土金属製品4点（耳環2点、馬具・轡鏡板2点）
- オ 川口市遺跡調査会への指導・助言  
宮合貝塚遺跡13・14次、戸塚立山遺跡6～47次

## 2 報告事項 令和3年度文化財保護事業報告について【補足説明】

### (1) 文化財保護係の事業について

・ア（ア）国指定重要有形民俗文化財「木曾呂の富士塚」管理事業のうち「史跡見沼通船堀（木曾呂の富士塚）防災施設整備事業」について、昨年度実施した改修工事の実施設計に基づき、改修工事を行っている。（令和4年3月末完了予定）

・ア（ウ）「国指定重要文化財建造物「旧田中家住宅」管理事業」の耐震補強事業について、煉瓦塀（南塀）については令和3年度に実施設計が完了した。また、同年度に工事に着手する予定であったが、新設の耐震基礎と煉瓦塀の既存の基礎を一方からアンカーを打ち込む方法から貫通ボルトでとめる方法に接続方法を変更したため、敷地外での工事も必要となり、設計変更や敷地外の道路管理者や警察等との調整に不測の日数を要したため、令和4年度に工事を行うこととなった。

洋館・和館・文庫蔵（旧仕込倉）・煉瓦塀（北塀）等については令和4年度、5年度にかけて、調査工事を行う予定である。（別添資料あり P12）

・イ（ア）指定候補文化財調査は、「植木業の文化的景観調査」、「薬研屋・旧永瀬鉄工所跡調査」、「コンニャクギトウ調査」については、今後も、適宜審議会委員の指導をいただきながら調査を実施していく。

・イ（イ）市内文化財現況調査は、ここ10数年間休眠状態である八幡木ばやしの伝承者の確認調査を行った結果、議事のとおり伝承者はいないことを確認した。また、「平剣」縞見本付関連資料の整理作業、「赤山陣屋敷址調査」については、引き続き実施していく。

・ウ「文化財普及啓発事業」については、新型コロナウイルス感染拡大防止対策のもと、事業によっては中止または事業規模を縮小して実施した。（別添資料あり P13、14）

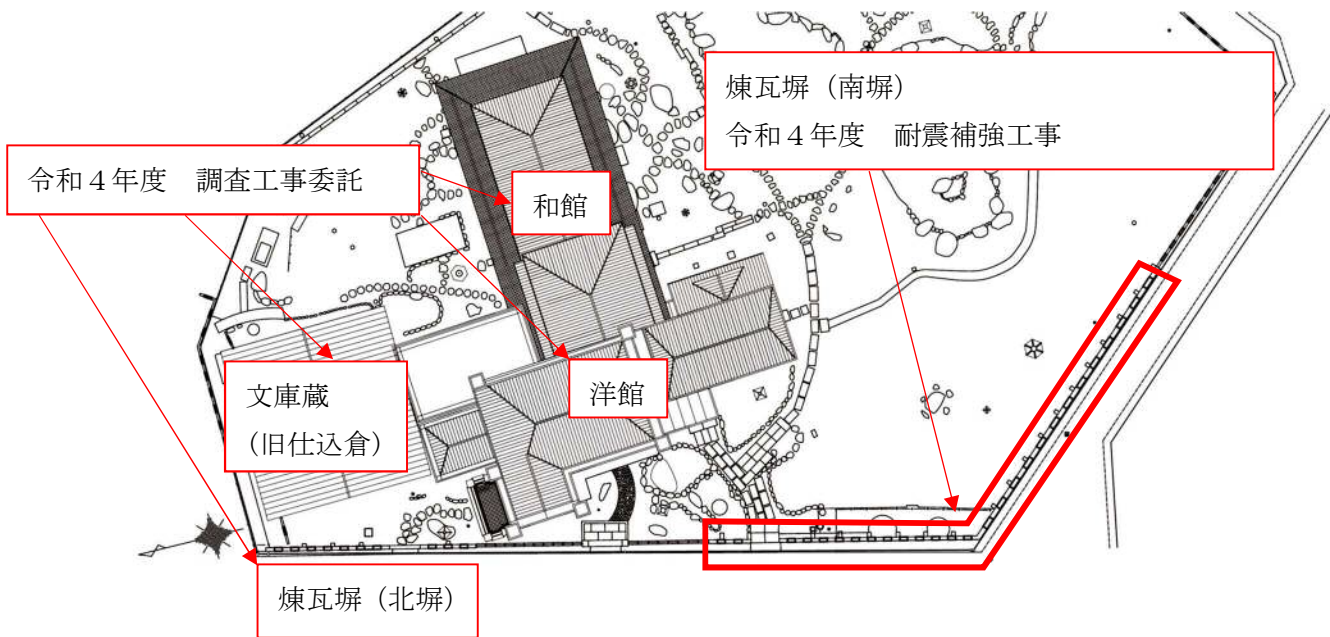
・オ（ア）「学校支援事業」については、新型コロナウイルス感染拡大防止のため、市内学校が歴史教室来館コースや社会科見学を取りやめる中、令和2年度から開始したオンラインコースの参加が急増し、事業全体で計146校、14,150人の参加を得た。

(2) 埋蔵文化財係の事業について

・エ「出土品保存処理」は、平成31年度の東本郷曲輪遺跡発掘調査で出土した金属製品（耳環2点、馬具・轡鏡板2点）について、腐食・崩壊等を防止するため、内部の水分を $-40^{\circ}\text{C}$ で予備凍結し、更に $-80^{\circ}\text{C}$ の高真空下で昇華・乾燥させる「真空凍結乾燥法」によって湿気を完全に除去した後、樹脂の浸透・充填を行った。更に、展示にも活用できる専用の保存箱を作成し、資料の恒久的な保存と展示施設における公開が可能になった。

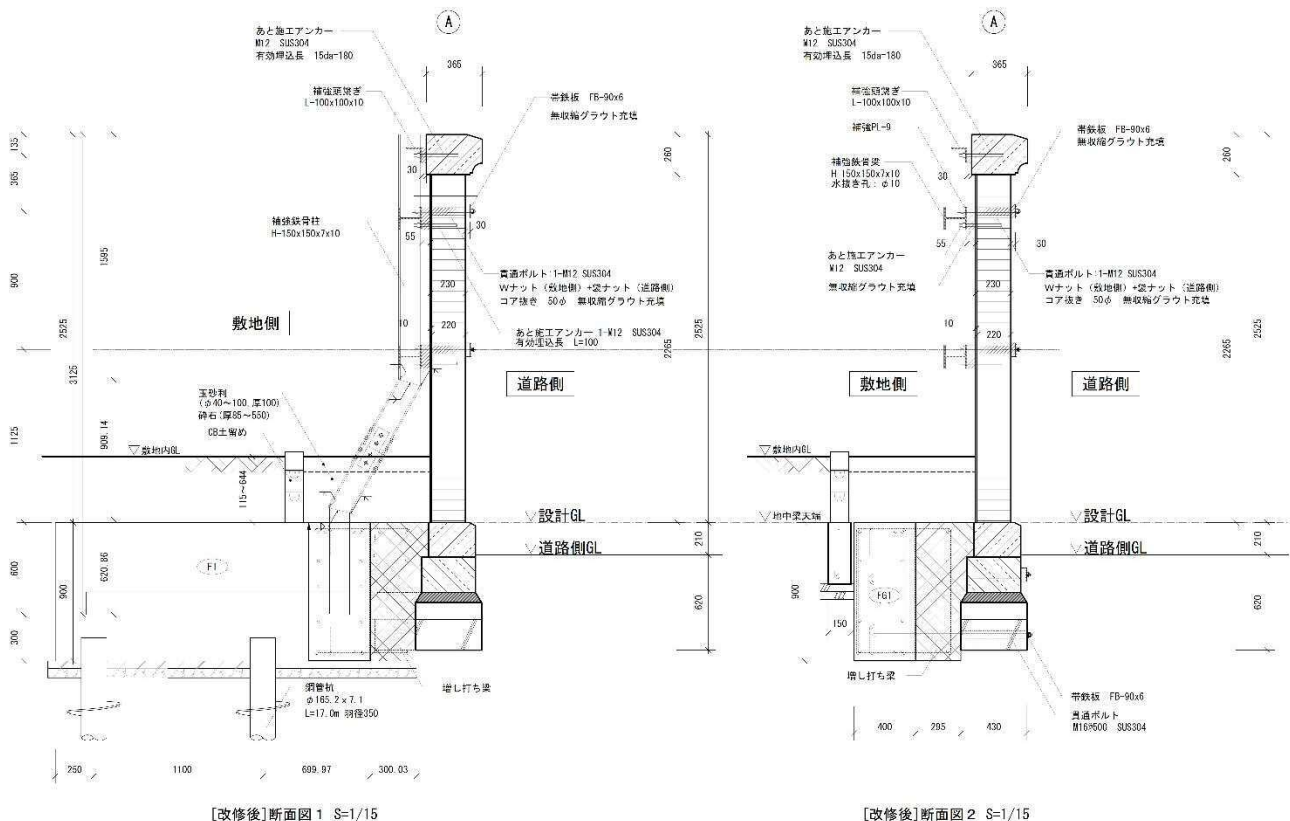
国指定重要文化財建造物「旧田中家住宅」管理事業 耐震補強事業概要

①令和4年度予定事業概要図



②煉瓦塀 (南塀) 工事概要

- ・液状化対策として、鋼管摩擦杭新設、地中梁による基礎と一体化する。
- ・曲げ耐力向上のため、垂直アラミドロッドの煉瓦塀内挿入、水平鉄骨材を新設する。
- ・転倒・崩落対策として、敷地側に鉄骨バットレス、道路側に帯鉄を新設し、緊結する。等



煉瓦塀 (南塀) 工事図面 (一部抜粋)

## 郷土資料館実施事業

No.	事業の名称	開催日	参加者数	備考
1	夏休み子ども体験教室「夏休みスタディ・サポート」	7月22日(木)～8月31日(火)	30人	川口市の歴史・地理・文化財などや社会科に関する学習相談
2	夏休み子ども体験教室「親子で勾玉を作ろう」	8月11日(水)～8月14日(土)	85人	小中学生全学年を対象にした、親子で勾玉作り体験ワークショップと歴史講座
3	企画展「土の中からこんにちは！！～川口埋蔵文化財展～」	8月3日(火)～11月7日(日)	1,858人	企画展示室(本展示)、文化財センター収蔵庫(サテライト展示)
4	まが玉づくり体験教室	1月23日(日)	16人	勾玉作り体験ワークショップと歴史講座
5	歴史講座「代官伊奈忠治と赤山陣屋」	2月20日(日)	29人	江戸幕府における代官・陣屋研究の第一人者である西沢淳男氏を講師とする講座
6	企画展「伊奈☆忠治ー利根川・荒川を開発した代官ー」	1月8日(土)～3月13日(日)	開催中	企画展示室(本展示)、歴史自然資料館(サテライト展示)、川口市役所第一本庁舎(サテライト展示)

## 旧田中家住宅実施事業

No.	事業の名称	開催日	参加者数	備考
1	旧田中家住宅の端午の節供ー五月人形の展示公開ー	4月20日(火)～5月16日(日)	394人	五月人形の展示公開
2	企画展「常ト樂(とこしえとたのしみ)～伝統工芸の技と心～」	10月23日(土)～11月23日(火)	526人	現代美術展を開催(アプリユス共催)
3	旧田中家住宅の桃の節供ー雛人形の展示公開ー	2月8日(火)～3月6日(日)	開催中	雛人形の展示公開と、令和2年度に撮影した「箏の演奏会」のYouTube動画を上映

## 歴史自然資料館実施事業

No.	事業の名称	開催日	参加者数	備考
1	おりがみであそぼう！	6月27日(日)、7月4日(日)	23人	赤山の自然や歳時記をテーマにした折り紙を折るワークショップ
2	企画展「海の近景 FOREGROUND OF SEA」	7月23日(金)～8月14日(土)	682人	藤本明氏による現代アート作品の展示や映像の視聴をもとに、環境問題について考える企画展
3	縄文土器 修復体験	7月31日(土)	9人	事前に製作した土器のかげらを集めて、土器の修復体験を行うワークショップ
4	縄文模様のフロッタージュ！	7月31日(土)	12人	土器の模様からフロッタージュ技法を用いてアート作品をつくるワークショップ
5	飛び出す 立体カードをつくろう！	8月1日(日)	10人	イイナパークで発見した昆虫や植物、夏休みの思い出などをもとに、絵本を製作するワークショップ
6	見えない形を掘り出そう！	9月11日(土)	7人	生け花で使用するオアシスを掘り込み、その空洞に石膏を流し込んで造形するワークショップ

7	企画展「赤山洪を知る -江戸表具と川口-」	10月23日(土)～11月23日(火) * 11月7日(日)ワークショップ	2,240人	赤山で生産されていた赤山洪の歴史と江戸表具の関連を紹介する企画展 11月7日は、伝統工芸士によるワークショップ「からくり屏風制作体験」と「柿洪刷毛塗り体験」を実施
8	身近にある美しさ-地域の草花に触れて学ぶ-	10月24日(日)、11月20日(土)、 12月19日(日)	45人	生け花の制作体験を行うワークショップと、作品展示 (展示期間:11月20日～12月19日)
9	盆栽づくりワークショップ	1月23日(日)	16人	11歳の赤松を使ってインテリア盆栽を作るワークショップ
10	企画展「伊奈☆忠治」サテライト展示 ～伊奈協定と歴史絵本～	1月8日(土)～3月13日(日)	開催中	企画展「伊奈☆忠治」のサテライト展示として、伊奈協定と歴史絵本の紹介パネルと、絵本のスライドショー動画の上映を行う。
11	展示ガイド	2月12日(土)、19日(土)、26日(土)	開催中	企画展「伊奈☆忠治」のサテライト展示に伴い、来館者からの質問に応じて伊奈氏と赤山陣屋について解説
12	季節の折り紙を折ろう(仮)	3月予定		

## ■令和3年度 講演会等への職員の派遣

	主催者	件名	日時	講師
1	新郷公民館	市民大学「自然に触れて！」	令和3年6月9日(日) 13時～15時	小林竜太(学芸員)
2	盛人大学実行委員会	講座「“みち”との出会い 赤山街道」	令和3年7月27日(火) 14時～16時30分	出野雄也(学芸員)
3	川口市郷土史会	講演会「赤山街道について」	令和3年9月12日(日) 14時～16時	出野雄也(学芸員)
4	盛人大学実行委員会	講座「川口の歴史と文化財」	令和3年10月18日(月) 14時～16時30分	出野雄也(学芸員)
5	盛人大学実行委員会	講座「“街歩きで川口再発見” 赤山街道を往く」	令和3年10月26日(火) 12時～15時30分	出野雄也(学芸員)
6	埼玉県立文書館	地図教室「赤山陣屋と日光御成道をめぐる」	令和3年11月28日(日) 8時45分～12時	出野雄也(学芸員)
7	岩槻郷土資料館	講座「川口市戸塚城」	令和3年12月12日(日) 14時～15時	浅井希(学芸員)
8	盛人大学実行委員会	講座「伊奈氏の拓いた関東平野」	令和4年1月11日(火) 14時～16時30分	出野雄也(学芸員)
9	映像・情報メディアセンター メディアセブン	講演会「日光御成道 川口に將軍様がやってきた！」	令和4年1月15日(土) 14時～16時	出野雄也(学芸員)
10	盛人大学実行委員会	講座「“街歩きで川口再発見” 伊奈氏ゆかりの開発地をめぐる」	令和4年1月25日(火) 12時～15時30分	出野雄也(学芸員)
11	埼玉県文化資源課	講義「ICTを活用した博学連携の取組」	令和4年1月28日(金) 13時30分～16時30分	井出祐史(主査) 出野雄也(学芸員)
12	地域保健センター	おとなの食育講座「あなたの知らないディープな川口FOOD ～江戸から蘇りし麦みそ編～」	令和4年2月1日(火) 10時30分～12時	井出祐史(主査)
13	領家公民館	歴史講座「安井息軒の足跡」	令和4年3月19日(土)(予定) 14時～16時	出野雄也(学芸員)

## ■令和3年度 資料貸出

	主催者	件名	期間	内容
1	中央図書館	「図書館で知る川口」	令和3年10月1日(金)～ 令和4年3月31日(木)	展示資料の貸出
2	総務課	川口市平和展「未来へ伝える平和の大切さ」	令和3年7月12日(月)～7月16日(金)	展示資料の貸出

川口市指定文化財等一覧表

令和4年3月1日現在

No.	種別	指定等	名称	所有(管理)者	所在地等
1	重要文化財 建造物	国	旧田中家住宅	川口市	未広1-7-2
2		県	鶴ヶ丸八幡神社本殿付棟札一枚	宗教法人・八幡神社	大字芝6843
3		県	西福寺三重塔付元禄六年棟札一枚	宗教法人・西福寺	大字西立野420
4		市	前川神社内本殿	宗教法人・前川神社	前川町3-49-1
5		市	赤山山王権現社本殿付覆屋一棟・狛犬一对	宗教法人・日枝神社	大字赤山218
6	有形文化財 建造物	市	柳崎氷川神社本殿	宗教法人・氷川神社	柳崎5-20-1
7		市	宝蔵院仁王門	宗教法人・宝蔵院	大字安行慈林954
8		市	金剛寺山門	宗教法人・金剛寺	大字安行吉岡1361
9		市	羽盡神社本殿	宗教法人・羽盡神社	大字芝5379-1
10		市	八雲社社殿(旧金山権現社社殿)	宗教法人・川口神社	金山町6-15
11	有形文化財 絵画	県	龍派禅珠の頂相	宗教法人・長徳寺(県博寄託)	さいたま市大宮区高鼻町4-219
12		県	中峰明本頂相	宗教法人・長徳寺(県博寄託)	さいたま市大宮区高鼻町4-219
13		県	銅造クジャク文馨	宗教法人・宗信寺	上青木2-31-8
14		県	銅鐘	宗教法人・錫杖寺	本町2-4-37
15		県	太刀(銘長光)	個人蔵	飯塚
16		県	銅製秋草双雀鏡	宗教法人・羽盡神社	大字芝5379-1
17		市	安行吉岡氷川神社銅造懸仏	氷川神社(市寄託)	本町1-17-1
18	有形文化財 工芸品	市	弘化二年銘鱧口	宗教法人・善光寺	舟戸町1-29
19		市	川口神社の神鏡	宗教法人・川口神社	金山町6-15
20		市	弘治二年銘鱧口	宗教法人・千手院(市寄託)	鳩ヶ谷本町2-1-22
21		市	天保十年銘天水鉢	川口市	本町1-17-1
22		市	明和三年銘半鐘	宗教法人・西光院	戸塚2-6-29
23		市	鉄製火鉢 明治三十五年一月喜道造ノ銘アリ	川口市	本町1-17-1
24		県	木造大日如来坐像(金剛界)	宗教法人・安楽寺	上青木2-18-30
25		県	木造阿弥陀如来坐像付胎内仏十字架	如意輪観音堂(県博寄託)	さいたま市大宮区高鼻町4-219 芝西1-19-17(複製)
26		県	金銅勢至菩薩立像	宗教法人・善光寺	舟戸町1-29
27		県	木造僧形八幡坐像付紙本墨書造像願文等三十七点	宗教法人・峯ヶ岡八幡神社(紙本墨書造像願文等三十七点は県博寄託)	大字峯1304 さいたま市大宮区高鼻町4-219
28		県	木造不動明王立像	宗教法人・地藏院	桜町5-5-39
29		市	源長寺の阿弥陀如来坐像	宗教法人・源長寺	大字赤山1285
30		市	木造如意輪観音坐像及び像内納入物	宗教法人・西福寺	大字西立野420
31	有形文化財 彫刻	市	木造釈迦如来坐像	宗教法人・興禅院	大字安行領家401
32		市	江戸袋氷川神社蔵仏像	宗教法人・氷川神社	江戸袋3-28-22
33		市	木造日蓮上人坐像	宗教法人・常住寺	辻700
34		市	木造 薬師如来立像 日光・月光菩薩立像 十二神将立像 付 旧宮殿側板文明十五年の記載あり 銅造薬師如来立像 木造如来形立像 木彫仏残欠	宗教法人・宝蔵院	大字安行慈林954
35		県	寒松日記及び寒松稿	宗教法人・長徳寺(県博寄託)	さいたま市大宮区高鼻町4-219
36		県	北澤日抄	個人蔵	東領家
37		県	小谷三志関係資料	川口市	鳩ヶ谷本町2-1-22
38		市	安井息軒書翰及び回家奉公人請状	川口市	中青木2-20-31
39		市	増田家鑄造関係古文書	個人蔵(市寄託)	中青木2-20-31
40		市	高島秋帆褒状	個人蔵	本町
41		市	赤山陣屋敷絵図面	個人蔵	大字安行原
42		市	飯田家(地方)古文書	個人蔵(市寄託)	中青木2-20-31
43		市	新光寺文書	宗教法人・新光寺(市寄託)	中青木2-20-31
44	有形文化財 典籍 古文書	市	早船家古文書	個人蔵(市寄託)	中青木2-20-31
45		市	羽盡神社朱印状	宗教法人・羽盡神社	大字芝5379-1
46		市	太閤秀吉の禁制	川口市	鳩ヶ谷本町2-1-22
47		市	小谷三志関係資料	川口市	鳩ヶ谷本町2-1-22
48		市	北条氏印判状	川口市	鳩ヶ谷本町2-1-22
49		市	船津喜助家所蔵文書	個人蔵	里
50		市	小谷三志筆和歌	川口市	鳩ヶ谷本町2-1-22
51		市	富士講関係資料(小谷家文書・霜田家文書・折原家文書)	川口市	鳩ヶ谷本町2-1-22
52		市	黒田家富士講関係文書	川口市	鳩ヶ谷本町2-1-22
53		市	戸塚精進場遺跡出土品	川口市	本町1-17-1
54		市	叭原遺跡出土蔵骨器(26点)	川口市	本町1-17-1
55		市	赤山縄文遺跡出土遺物付トチの実	川口市	本町1-17-1
56		市	浦寺遺跡出土石器付図面等関連資料一括	川口市	鳩ヶ谷本町2-1-22
57	有形文化財 考古資料	市	里字屋敷添第4遺跡出土厩庇二年銘板碑一基 付出土板碑一括	川口市	鳩ヶ谷本町2-1-22
58		市	前田字六反畑第1遺跡第1号井戸跡・井戸枠及び出土遺物一括	川口市	鳩ヶ谷本町2-1-22
59		市	三ツ和遺跡出土木簡付関連資料	川口市	川口市本町1丁目17番1号
60		市	里字屋敷添第2遺跡出土烏帽子	川口市	川口市本町1丁目17番1号
61		市	伊奈家頌徳碑	宗教法人・源長寺	大字赤山1285
62		市	妙法蓮華経版本(全五十三枚)	宗教法人・新光寺	大字峯1319
63		市	元亨二年銘宝篋印塔	宗教法人・善光寺	舟戸町1-29
64		市	八幡宮石祠(伊奈忠順の碑文)	宗教法人・日枝神社	大字赤山218
65		市	大砲設計図	個人蔵	栄町
66		市	長徳寺三十六歌仙絵扇額	宗教法人・長徳寺	大字芝6303
67		市	福祿石炭ストーブコレクション及び関連資料	株式会社 福祿川口工場 川口市	幸町1-1-15 本町1-17-1
68		市	文明三年銘庚申待供養板碑	宗教法人・実相寺	領家2-14-11
69		市	永正十五年銘二十一仏庚申待供養板碑	宗教法人・宝蔵寺	大字西新井宿355
70	有形文化財 歴史資料	市	道標(新四国八十八箇所社所五十九番標識)	宗教法人・地藏院	桜町5-5-39
71		市	道標(庚申塔)	川口市	鳩ヶ谷緑町1-9
72		市	阿弥陀三尊図像月待供養板碑	個人蔵	里
73		市	元弘三年銘阿弥陀一尊板碑	宗教法人・実正寺	南鳩ヶ谷3-15-14
74		市	建武五年銘阿弥陀一尊板碑及び貞和四年銘阿弥陀一尊板碑	宗教法人・源永寺	三ツ和2-19-8
75		市	享和四年銘算額	宗教法人・氷川神社	三ツ和3-22-2
76		市	永仁四年銘釈迦一尊板碑及び嘉暦四年銘阿弥陀三尊板碑	個人蔵	鳩ヶ谷緑町
77		市	蔵前橋の橋石	川口市	南鳩ヶ谷1-14
78		市	暦応三年銘阿弥陀一尊板碑	宗教法人・源永寺	三ツ和2-19-8
79		市	宿助成金御手形篋	個人蔵	里
80		市	日光御成道絵図	川口市	鳩ヶ谷本町2-1-22



No.	種 別	指定等	名 称	所有 (管理) 者	所 在 地 等	
81	有形文化財 歴史資料	市	五榜の高札 (徒党強訴逃散禁制・切支丹禁制)	個人蔵 (市寄託)	鳩ヶ谷本町2-1-22	
82		市	御宮地絵図面 (鳩ヶ谷宿並絵図)	宗教法人・氷川神社 (市寄託)	鳩ヶ谷本町2-1-22	
83		市	とんぼ橋の橋石	川口市	坂下町3-1-6	
84		市	五榜の高札 (五倫の道遵守等)	個人蔵 (市寄託)	鳩ヶ谷本町2-1-22	
85		市	弘安六年銘阿弥陀三尊板碑	個人蔵	桜町	
86		市	道標 (地藏菩薩)	宗教法人・真乗院	大字石神1253	
87		市	道標 (庚申塔)	宗教法人・多宝院	大字新井宿157	
88		市	「平剣」竊見本付関連資料	個人蔵	大字芝	
89		市	「鍋平」商店鋳物問屋関係資料	川口市	中青木2-20-31	
90		重要有形 民俗文化財	国	木曾呂の富士塚	川口市	大字東内野594-6他
91	有形 民俗文化財	市	だるま鞆 (踏たたら)	川口市	本町1-17-1	
92		市	長徳寺の獅子頭及び神楽面	宗教法人・長徳寺	大字芝6303	
93		市	寛文五年銘阿弥陀庚申塔	宗教法人・実正寺	南鳩ヶ谷3-15-14	
94		市	寛文四年銘地藏庚申塔	台阿弥陀堂	南鳩ヶ谷2-8-3	
95		市	須賀神社神輿	宗教法人・氷川神社	鳩ヶ谷本町1-6-2	
96		市	曳き馬図絵馬	川口市	鳩ヶ谷本町2-1-22	
97		市	鎌倉権五郎矢抜き図絵馬	川口市	鳩ヶ谷本町2-1-22	
98		市	曳き馬図ガラス絵馬	宗教法人・八幡神社	八幡木1-25-2	
99		市	八幡神社祭礼図絵馬	宗教法人・八幡神社	八幡木1-25-2	
100		市	日光社参御小休所図絵馬	宗教法人・氷川神社	三ツ和3-22-2	
101		市	川中島合戦図絵馬	宗教法人・氷川神社	三ツ和3-22-2	
102		市	三条小鍛冶宗近図絵馬	上新田稲荷社	八幡木2-30-10	
103		市	市神社	市神社保存会	鳩ヶ谷本町2-2-2	
104		市	武者絵図絵馬	宗教法人・八幡神社	八幡木1-25-2	
105		市	八幡木ばやし的神楽面・衣装・楽器	川口市	鳩ヶ谷本町2-1-22	
106		市	景清の牢破り図絵馬	宗教法人・観福寺	前川4-30-13	
107		市	浅間神社参拝図絵馬	宗教法人・東沼神社	差間2-15-45	
108		市	伊勢太々神楽図絵馬	宗教法人・子日神社	大字新井宿155	
109		市	日光東照宮参拝図絵馬	諏訪神社	東川口1-10-15	
110		市	寛永二十年銘山王二十一仏庚申塔	宗教法人・西光院	戸塚2-6-29	
111	市	寛文十一年銘地藏庚申塔	宗教法人・法性寺	朝日2-28-9		
112	無 形 民俗文化財	市	安行藤八の獅子舞	安行藤八獅子舞保存会	大字安行藤八	
113		市	江戸袋の獅子舞	江戸袋獅子舞保存会	江戸袋	
114		市	安行原の蛇造り	安行原蛇造り保存会	大字安行原	
115		市	領家の雛子と神楽	領家雛子神楽保存会	領家	
116		市	川口の木遣	川口消防組木遣保存会	飯塚	
117		市	八幡木ばやし	八幡木ばやし保存会	八幡木	
118		国	見沼通船堀	川口市・さいたま市	大字東内野594-6他	
119	史 跡	県	新郷貝塚	川口市他	大字東貝塚25他	
120		県	龍派禅珠の墓	宗教法人・長徳寺	大字芝6303	
121		市	平柳藏人居館跡	川口市	元郷4-12-6	
122		市	代官熊沢家の墓	宗教法人・長徳寺	大字芝6303	
123		市	金剛寺経塚付出土品	宗教法人・金剛寺	大字安行吉岡1361	
124		市	凱旋橋跡付凱旋橋之碑	川口市	本町2丁目22-18他	
125		市	良賢・英賢の墓	円明庵	八幡木2-8-10	
126		市	垂井知等の墓	円明庵	八幡木2-8-10	
127		市	小谷三志の墓	宗教法人・地藏院	桜町5-5-39	
128		市	旧浦寺村の弁天池跡付元文元年・寛文九年銘の石碑2基	個人	桜町6-778-1	
129		名 勝	市	旧鋳物問屋鍋平別邸庭園	川口市	金山町15-2
130		天 然 記 念 物	県	長徳寺のビャクシン	宗教法人・長徳寺	大字芝6303
131			市	真乗院のコウヤマキ	宗教法人・真乗院	大字石神1253
132	市		慈星院のカヤ	宗教法人・慈星院	大字芝5222	
133	市		峯ヶ岡八幡神社の社叢	宗教法人・峯ヶ岡八幡神社	大字峯1304他	
134	市		安行原イチリンソウ自生地	埼玉県 川口市	大字安行原2269-1 大字安行原2269-2・2270	
135	市		地藏院のタブノキ	宗教法人・地藏院	桜町5-5-39	
136	県		赤山城跡 (赤山陣屋敷址)	川口市他	大字赤山766-2他	
137	旧 跡	県	小谷場貝塚	個人	大字小谷場1002他	
138		県	安行苗木開発の祖吉田権之丞の墓	宗教法人・金剛寺	大字安行吉岡1361	
139		県	小谷三志居宅跡	個人	桜町1-1-12	
140		国	旧鋳物問屋鍋平別邸主屋	川口市	金山町15-2	
141	国	旧鋳物問屋鍋平別邸離れ	川口市	金山町15-2		
142	国	旧鋳物問屋鍋平別邸蔵	川口市	金山町15-2		
143	国	十一屋北西商店店舗	個人	鳩ヶ谷本町1-2-8		
144	国	十一屋北西商店蔵	個人	鳩ヶ谷本町1-2-8		
145	登録有形文化財 (建造物)	国	大泉家住宅洋館	個人	領家5-4-1	
146		国	大泉家住宅和館	個人	領家5-4-1	
147		国	永瀬昌文家住宅主屋	個人	本町1-8-6	
148		国	永瀬孝男家住宅洋館	個人	本町1-5-12	
149		国	永瀬孝男家住宅和館	個人	本町1-5-12	
150		国	永瀬孝男家住宅土蔵	個人	本町1-5-12	
151		国	永瀬孝男家住宅納屋	個人	本町1-5-12	
152		国	永瀬孝男家住宅旧発電所	個人	本町1-5-12	
153		国	永瀬孝男家住宅煉瓦蔵	個人	本町1-5-12	
154		国	永瀬孝男家住宅表門及び煉瓦塀	個人	本町1-5-12	
155		国	旧森龍織物主屋	個人	大字安行領根岸字台2219	
156		国	旧森龍織物工場	個人	大字安行領根岸字台2219	
157	選 定 重要 遺 跡	県	宮合遺跡		西立野字宮合	
158		県	猿貝貝塚		安行字宮越990 安行字大元790他	
159		県	前野宿貝塚		東本郷字大塚1586他	
160		県	江戸袋貝塚		江戸袋1-20-32	

別表1 指定主体別一覧表

国指定文化財	3
県指定文化財	23
市指定文化財	113
国登録有形文化財	17
選定重要遺跡	4
合計	160

別表2 種別別一覧表

重要文化財(建造物)	1
有形文化財(建造物)	9
有形文化財(絵画)	2
有形文化財(工芸品)	11
有形文化財(彫刻)	11
有形文化財(典籍 古文書)	18
有形文化財(考古資料)	8
有形文化財(歴史資料)	29
重要有形民俗文化財	1
有形民俗文化財	21
無形民俗文化財	6
史跡	11
名勝	1
天然記念物	6
旧跡	4
登録有形文化財(建造物)	17
選定重要遺跡	4
合計	160