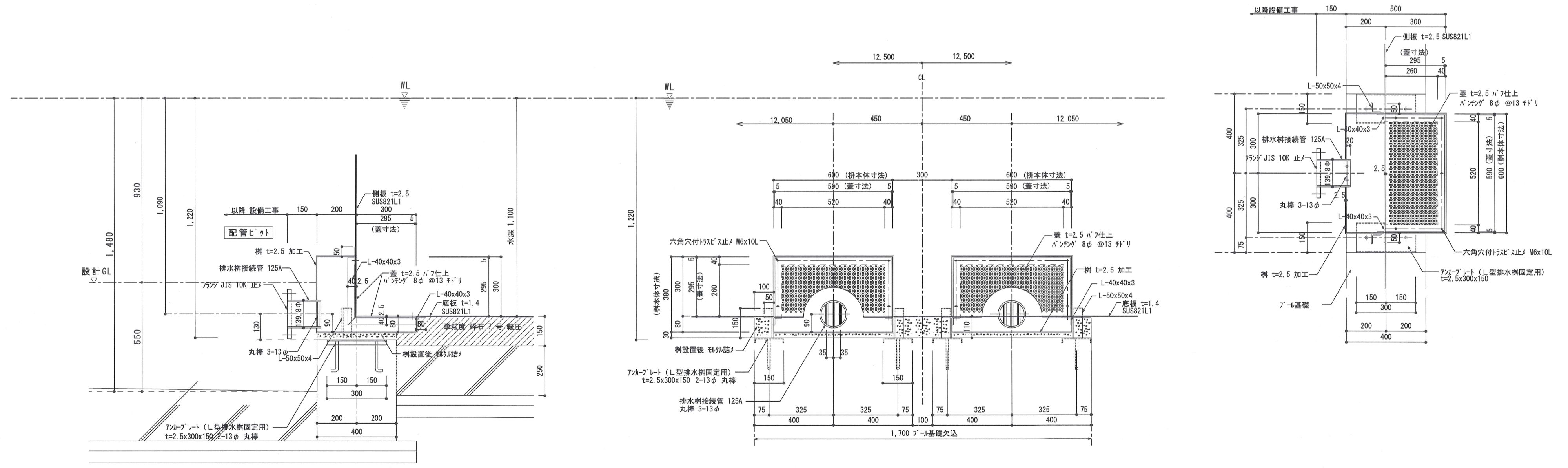


ラダーハンドル 詳細図 1/15 4ヶ所



L型排水柵 詳細図 1/15 2ヶ所

※ 材質の特記なき部材は SUS304 とする。

notes	川口市 -7.10.17 建築課	IRIE 株式会社 江総合計画事務所 埼玉県川口市青木2-22-24 TEL048-266-8666 一級建築士事務所 埼玉県知事登録第(8)1730号 一級建築士 江口満志 大臣登録第149106号	project	芝小学校プール改築工事	scale	dr
			title	プール 付属品詳細図	S=上記参照 (A2) (A3版:71%)	n.o.

【一級建築士 江口晃平 大臣登録 第371306号】 date '25.3.21