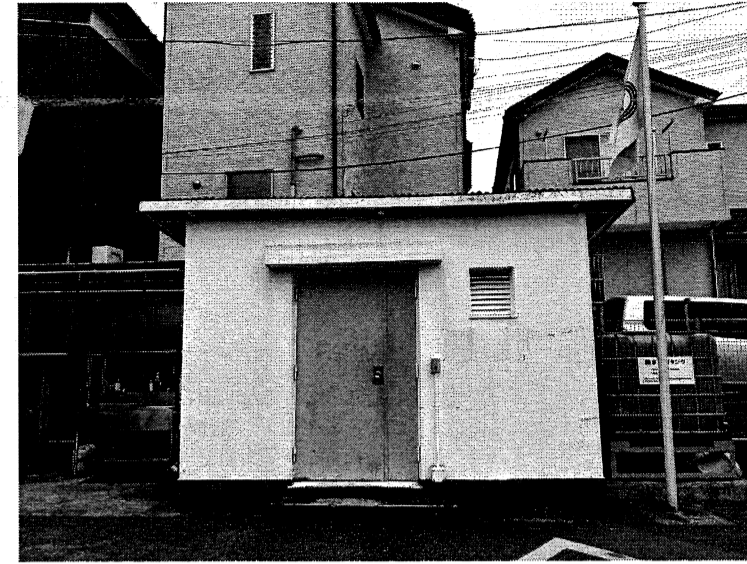




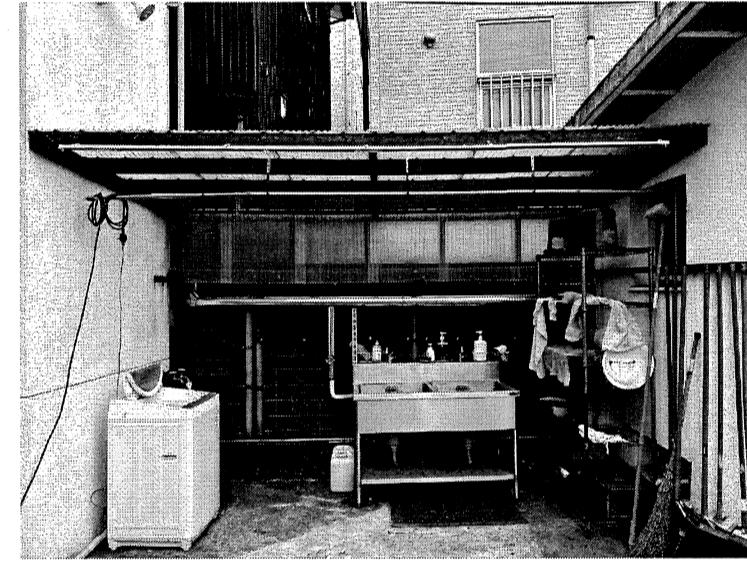
名称	①ゴミ庫
サイズ	W1100×D700×H1000
構造	スチール
備考	



名称	④旗ポール及びオイル庫
サイズ	H5000
構造	スチール
備考	オイル庫はA-17参照



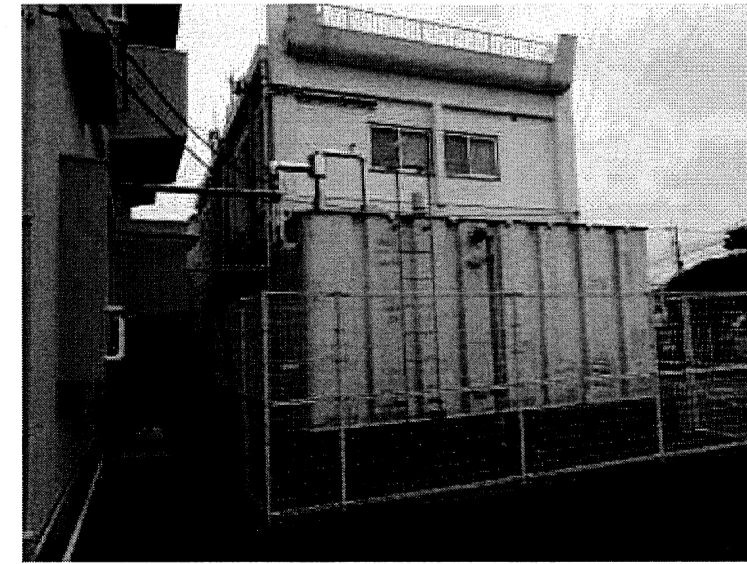
名称	②雨水貯留タンク
サイズ	W1200×D1200×H1200 (架台H=350)
構造	ポリ (架台スチール)
備考	コンクリート基礎共



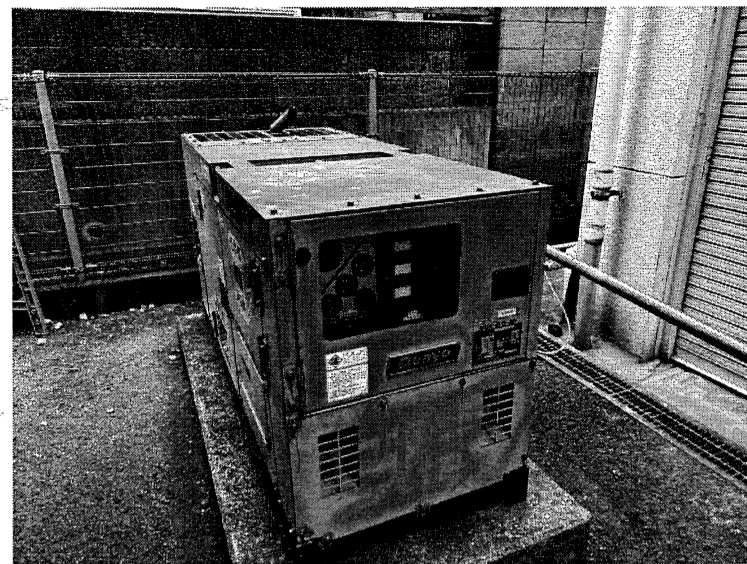
名称	⑤波板屋根
サイズ	W3500×D1600
構造	下地：木
備考	



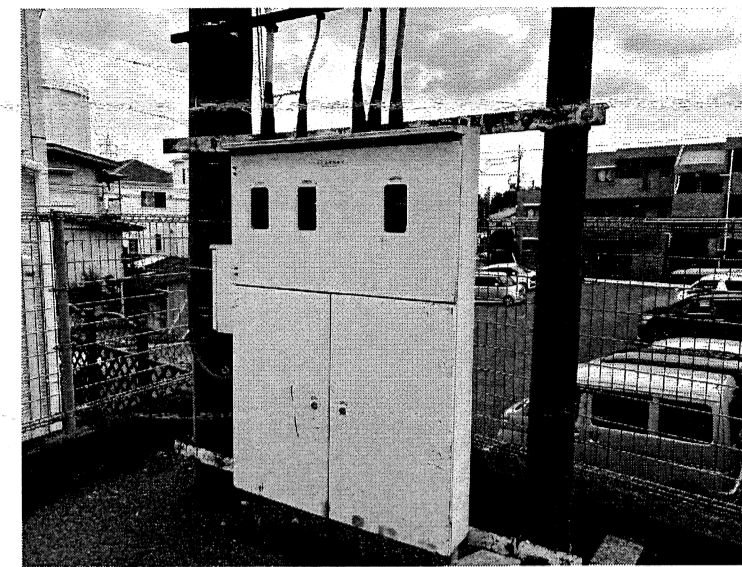
名称	③SUS流し台
サイズ	L1200 (シンク2ヶ)
構造	ステンレス
備考	



名称	⑥受水槽
サイズ	L5000×2000×H2250 有効8m ³
構造	スチール
備考	揚水ポンプ2基 撤去 周囲のフェンスH2000及び基礎も撤去とする RC基礎H=650



名称	⑦発電機
サイズ	
構造	
備考	型番：デンヨーパワーSP DCA-18SPX II



名称	⑩電気盤（引込開閉器）
サイズ	
構造	
備考	



名称	⑧掲示板
サイズ	W1800×H1750
構造	ステンレス
備考	周囲の低木も伐採・伐根とする



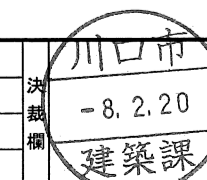
名称	⑪コンクリート舗装
サイズ	t200
構造	コンクリート
備考	マンホールも含めて全て撤去とする
	地下浄化槽撤去（附属物（5）【参考図】参照）



名称	⑨アルミゲート
サイズ	W4200×H1200
構造	アルミ
備考	基礎レールも撤去とする



名称	⑫駐輪場
サイズ	詳細はA-17図による
構造	鉄骨造
備考	



TITLE 新郷分署ほか解体工事

CONTENT 附属物（2）【参考図】

SCALE A2:Non scale A3:Non scale

NO A-20

P.DAYS

PLAN DRAW SIGN

一級建築士事務所 (B)1951号 一級建築士161139号
有限会社 サトウ設計 佐藤 啓智

TOTAL