

体育館の個人利用（バドミントン・ミニテニス）について  
（令和3年7月1日（木）より）

- 1 **1回目の利用開始1時間前～30分前まで**受付し、抽選を行います。  
**受付時には、利用する方全員の名前を記入していただきます。**  
例：火曜日の場合 1回目が15時～17時、2回目が17時～19時なので1回目の30分前で14時30分に受付終了、抽選を行います。
- 2 落選した方は2回目の利用を希望すれば予約することができます。  
※ただし、2回目の組数を超える場合は抽選で引いた番号順に予約を受け付けます。  
例：1回目4組、2回目4組で計8組に対し10組いた場合、抽選で1～4を引いた方が1回目、5～8を引いた方が2回目をご利用できます。9～10を引いたかたは5～8の方が2回目を希望しない場合に予約できません。  
※2回目の利用がない日は1回目の抽選で当選した方のみのご利用になります。
- 3 **抽選終了後、2回目に空きがある場合は施設窓口にて先着順**で受け付けます。（電話予約不可）

注意事項

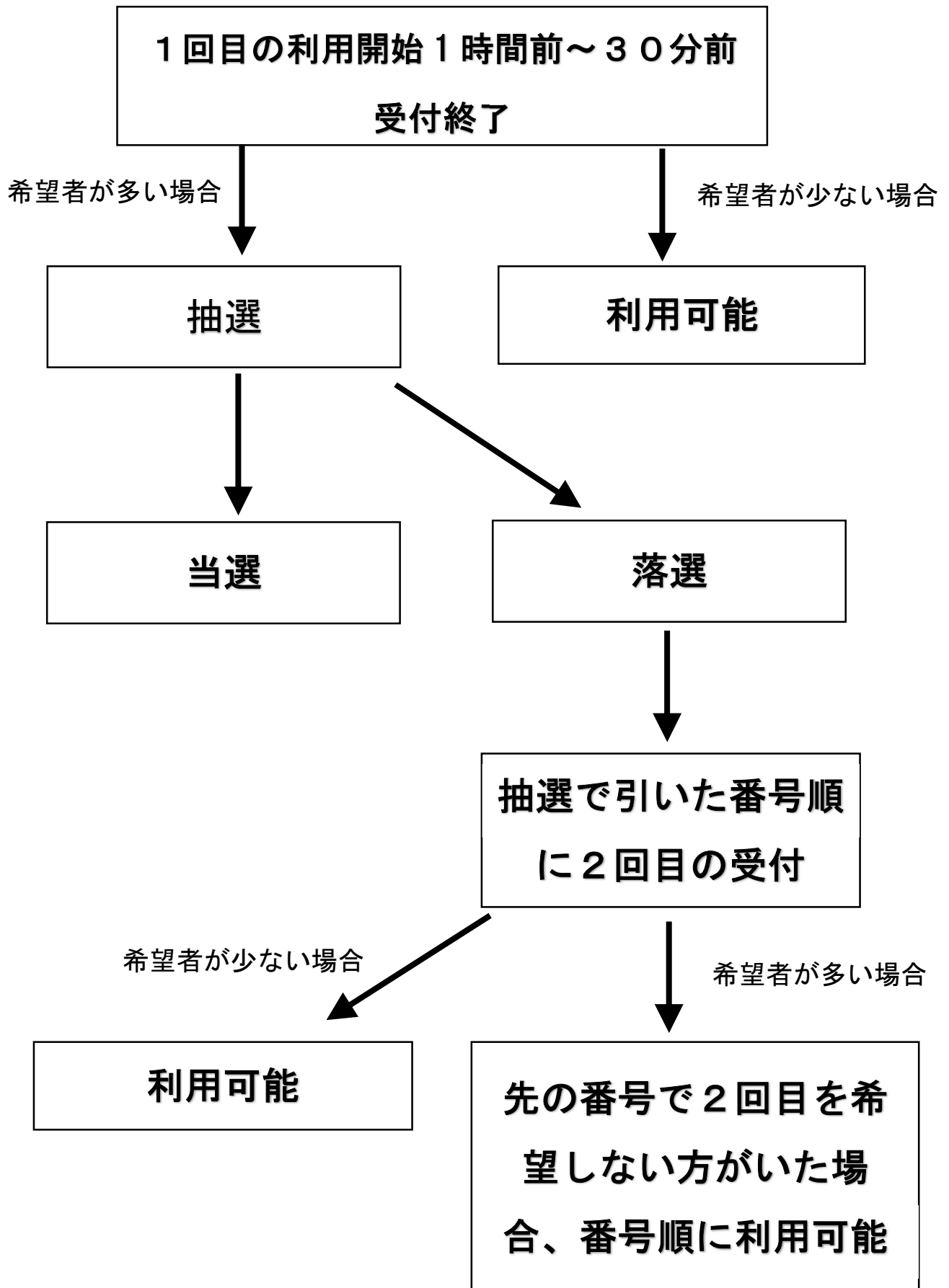
- ・ **2回目の利用に1回目に利用した方が受付・合流等はできません。**発覚した場合は利用をお断りします。
- ・ 1回目に利用した方が2回目を利用したい場合は、1回目の利用終了後に空きがあれば利用することができます。  
※利用時間が13時～15時の場合は15時から受付。
- ・ **利用決定後、10分前までに支払いされない場合は無効になります。**

曜日	受付時間	1回目	2回目
月※	12時00分～ 12時30分	13～15時（4面）	15～17時（8面）
火	14時00分～ 14時30分	15～17時（4面）	17～19時（4面）
水	16時00分～ 16時30分	17～19時（4面）	
木	14時00分～ 14時30分	15～17時（4面）	17～19時（4面）
金	16時00分～ 16時30分	17～19時（4面）	19～21時（4面）
土	12時00分～ 12時30分	13～15時（4面）	15～17時（8面）
日	12時00分～ 12時30分	13～15時（4面）	15～17時（8面）
祝日	12時00分～ 12時30分	13～15時（4面）	15～17時（8面）

※月曜日の公開は春休み、夏休み、冬休みの期間中のみです。

※行事により利用できない場合がありますので予定表をご確認ください。

# 体育館の個人利用（バドミントン・ミニテニス） の受付方法が変わります



※抽選終了後に空きがある場合は窓口で先着順に受付  
※延長を希望される場合は1回目の終了後に空きがある場合に受付  
※利用決定後、10分前までに支払いされない場合は無効になります