

令和2年度

# 第1回川口市学校給食運営審議会

日 時 令和2年10月29日（木）  
午後3時00分 開 会  
会 場 川口市役所第二庁舎  
地階第1・第2会議室

## 次 第

- 1 開 会
- 2 委嘱書交付
- 3 挨拶
  - (1)教育長
  - (2)会 長
- 4 自己紹介
- 5 議 事
  - (1) 令和元年度事業報告及び令和2年度事業計画
  - (2) 令和2年度川口市学校給食実施状況報告
- 6 閉 会

## 議題 1 令和元年度事業報告及び令和2年度事業計画

資料 1

### 令和元年度事業報告

#### 1 第1回学校給食運営審議会

- (1) 期 日 令和元年9月26日(金)
- (2) 場 所 川口市教育局2階会議室
- (3) 内 容
  - 委嘱書交付
  - 平成30年度事業報告及び令和元年度事業計画
  - 令和元年度川口市学校給食実施状況報告

#### 2 第2回学校給食運営審議会

- (1) 期 日 令和2年2月5日(水)
- (2) 場 所 川口市立戸塚南小学校
- (3) 内 容
  - 令和元年度学校給食表彰について
  - 学校における食に関する指導について
  - 令和2年度学校給食の運営について
  - 戸塚南小学校給食実施概要説明
  - 学校給食試食

# 令和2年度事業計画（案）

## 1 第1回学校給食運営審議会

- (1) 期 日 令和2年10月29日（木）
- (2) 場 所 川口市役所第二庁舎地階第1・第2会議室
- (3) 内 容
  - 委嘱書交付
  - 令和元年度事業報告及び令和2年度事業計画
  - 令和2年度川口市学校給食実施状況報告

## 2 第2回学校給食運営審議会

- (1) 期 日 令和3年2月頃
- (2) 場 所 市内小学校または中学校
- (3) 内 容
  - 学校施設・食指導等見学
  - 給食試食（児童・生徒との交流給食）

議題2 令和2年度川口市学校給食実施状況報告

資料2

〈教育委員会〉

1 学校数・食数（児童・生徒・教職員）

R2.5.1現在

|                 | 小学校 |        | 中学校 |        | 合計  |        |
|-----------------|-----|--------|-----|--------|-----|--------|
|                 | 学校数 | 食数     | 学校数 | 食数     | 学校数 | 食数     |
| 自校調理校（単独調理場）    | 26  | 17,861 | 3   | 1,719  | 29  | 19,580 |
| 学校給食センター（共同調理場） | 26  | 13,831 | 23  | 12,986 | 49  | 26,817 |
| 内 新郷学校給食センター    | 6   | 3,554  | 6   | 3,834  | 12  | 7,388  |
| 南平学校給食センター      | 9   | 4,395  | 7   | 3,941  | 16  | 8,336  |
| 元郷学校給食センター      | 11  | 5,882  | 10  | 5,211  | 21  | 11,093 |
| 合計              | 52  | 31,692 | 26  | 14,705 | 78  | 46,397 |

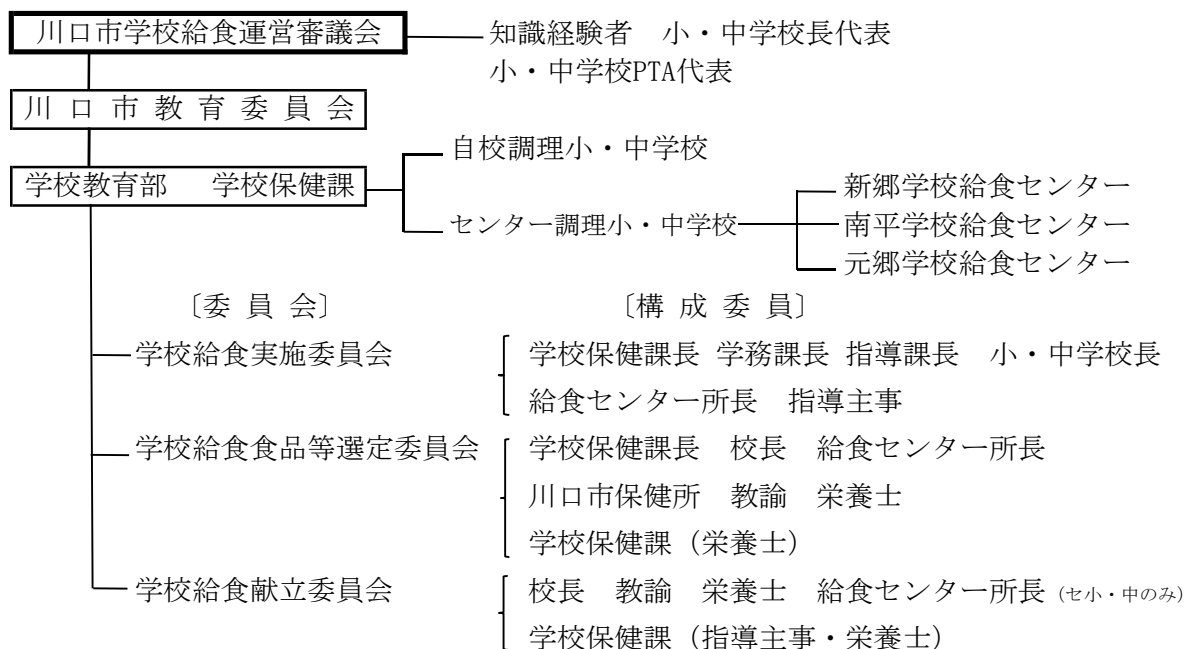
※陽春分校：0食（ミルク給食）

2 学校給食関係職員（委託を含む）

R2.5.1現在

|                 | 所長 | 事務職員 | 栄養教諭 | 栄養士 | 調理員 | 給食員                  | 配送員 | ボイラー | 合計  |
|-----------------|----|------|------|-----|-----|----------------------|-----|------|-----|
| 自校調理校（単独調理場）    | —  | —    | 7    | 22  | 178 | —                    | —   | —    | 207 |
| 学校給食センター（共同調理場） | 3  | 4    | 6    | 4   | 144 | 79                   | 26  | 3    | 269 |
| 内 新郷学校給食センター    | 1  | 1    | 3    | 0   | 30  | 校※<br>に各<br>配配<br>置送 | 6   | 1    | 42  |
| 南平学校給食センター      | 1  | 1    | 2    | 1   | 34  |                      | 7   | 1    | 47  |
| 元郷学校給食センター      | 1  | 2    | 1    | 3   | 80  |                      | 13  | 1    | 101 |
| 合計              | 3  | 4    | 13   | 26  | 322 | 79                   | 26  | 3    | 476 |

3 川口市学校給食運営組織



- ・自校調理小学校献立委員会
- ・センター調理小学校献立委員会（新郷・南平センター、元郷センター）
- ・中学校献立委員会（新郷・南平センター・鳩ヶ谷地区中学校、元郷センター）

#### 4 給食実施回数・給食費（保護者負担分）

| 区 分 | 年間回数   | 年 額     | 1 食単価                           |                    |
|-----|--------|---------|---------------------------------|--------------------|
| 小学校 | 1 年生   | 1 7 8 回 | 42,369円 (3,895円×10ヶ月+4月分3,419円) | 2 3 8 円<br>(完全給食分) |
|     | 2～6 年生 | 1 8 0 回 | 42,845円 (3,895円×11ヶ月)           |                    |
| 中学校 | 1・2 年生 | 1 8 0 回 | 50,215円 (4,565円×11ヶ月)           | 2 7 9 円<br>(完全給食分) |
|     | 3 年生   | 1 7 1 回 | 47,704円 (4,565円×10ヶ月+3月分2,054円) |                    |

#### 5 給食費の補助

- (1) 学校給食費 …パン包装紙代（1食当たり 3円）  
バラ包装紙代（1枚当たり12円）
- (2) 学校給食扶助費…準要保護児童生徒給食費補助（年間給食費額を限度とする実績補助）

#### 6 食品の購入

- (1) 基本食品（パン、めん、米飯）及び牛乳
  - ① 本市が（公財）埼玉県学校給食会と契約して購入します。
  - ②（公財）埼玉県学校給食会が指定した業者が直接学校に納入します。
- (2) 一般食品
  - ①「献立委員会」で承認された献立（食品）を、青果物、食肉類、豆腐類に関して、市内業者等で任意に作った協力会等と契約しています。
  - ② 上記①以外の食品は、業者から見積もり及び見本品を提出させ、それを基に「食品等選定委員会」で決定します。
  - ③ 業者は、指定された日時に各自校調理校と各学校給食センターに食品を納入します。

#### 7 食品代金の支払い

平成23年度からの公会計化に伴い、学校保健課で食材の一括発注を行い、各業者へ代金を支払います。

##### 【令和元年度 学校給食用食品取扱金額】

|              |                            |
|--------------|----------------------------|
| ・自校調理小学校     | 694,924,894円               |
| ・センター調理小学校   | 563,534,469円               |
| ・中学校（陽春分校含む） | 664,344,236円               |
| 合 計          | 1,922,803,599円（保存食材料費等を含む） |

## 8 学校における食育の推進

- 指導主事による学校訪問（通年で実施、本年度は小学校9校、中学校6校）
  - ・「食に関する指導の手引-第二次改訂版-」の内容の周知徹底
  - ・学級活動、教科等の授業における食に関する指導の参観及び指導助言
  - ・学級担任と栄養教諭等が連携した授業についての指導助言
  - ・特色ある学校給食の実施についての指導助言
  - ・給食時間の参観、会食及び指導教諭との研究協議
  - ・食に関する学校全体計画及び年間指導計画の確認助言
- 教職員研修「食に関する指導推進研修会」の実施（R2. 10. 28実施）
  - ・講義
- 給食主任会（新型コロナウイルス感染症拡大防止のため中止）関係資料を送付し、各学校での給食指導の充実と食に関する指導推進への周知

## 9 令和元年度（現年度分）学校給食費決算状況について

|     | 小学校                | 中学校             | 合 計                |
|-----|--------------------|-----------------|--------------------|
| 請求額 | 1, 162, 245, 855 円 | 607, 379, 510 円 | 1, 769, 625, 365 円 |
| 収納額 | 1, 156, 502, 801 円 | 603, 308, 041 円 | 1, 759, 810, 842 円 |
| 未納額 | 5, 743, 054 円      | 4, 071, 469 円   | 9, 814, 523 円      |
| 収納率 | 99. 51%            | 99. 33%         | 99. 45%            |

給食費の未納対策といたしましては、未納の翌月に督促状を送付するとともに、未納分の口座繰越請求や各学校と連携しながら、電話等による督促などを実施しております。

また、児童手当から給食費の納付を希望する保護者については、申出書の提出を受けて児童手当からの徴収を実施し、未納金の回収に努めております。

# 川口市学校給食運営審議会条例

[ 昭和53年3月30日 ]  
[ 条例第57号 ]

## (設置)

第1条 学校給食の正しい普及と充実を図るため、川口市学校給食運営審議会（以下「審議会」という。）を置く。

## (所掌事務)

第2条 審議会は、教育委員会の諮問に応じて、学校給食の運営に関する重要事項について調査審議する。

2 審議会は、前項に規定する重要事項に関し、教育委員会に意見を述べることができる。

## (組織)

第3条 審議会は、委員15人以内をもって組織する。

## (委員)

第4条 委員は、次に掲げる者のうちから教育委員会が委嘱する。

- (1) 知識経験者
- (2) 小、中学校長
- (3) 小、中学校PTA関係者

## (委員の任期)

第5条 委員の任期は、2年とする。ただし、補欠委員の任期は、前任者の残任期間とする。

## (臨時委員)

第6条 特別の事項を調査審議するため、必要があるときは、審議会に臨時委員若干人を置くことができる。

- 2 臨時委員は、当該事項に関係を有する者のうちから教育委員会が委嘱する。
- 3 臨時委員の任期は、その任務の達成に必要な期間とする。

## (会長及び副会長)

第7条 審議会に、会長及び副会長を置き、委員の互選によってこれを定める。

- 2 会長は、審議会の会務を総理する。
- 3 副会長は、会長を補佐し、会長に事故があるときは、その職務を代理する。

## (会議)

第8条 会長は、審議会の会議を招集し、その議長となる。

- 2 審議会は、委員及び議事に関係のある臨時委員の過半数が出席しなければ、会議を開くことができない。
- 3 議事は、出席した委員及び議事に関係のある臨時委員の過半数をもって決し、可否同数のときは議長の決するところによる。

## (関係者の出席)

第9条 審議会は、必要があるときは、関係者の出席を求めて、意見を聴くことができる。

## (幹事)

第10条 審議会に幹事若干人を置き、教育委員会がその職員のうちから任命する。

- 2 幹事は、審議会の所掌事務について会長、副会長、委員及び臨時委員を補佐する。

## (庶務)

第11条 審議会の庶務は、教育局において処理する。

## (委任)

第12条 この条例に定めるもののほか、審議会の運営に関し必要な事項は、会長が審議会にはかつて定める。

## 附 則

この条例は、昭和53年4月1日から施行する。

## 川口市学校給食運営審議会 委員名簿

| 委員氏名              | 4条該当号 | 役 職 名                            | 備 考     |
|-------------------|-------|----------------------------------|---------|
| しまねけんた<br>嶋根謙太    | 1号    | 学校法人嶋根学園<br>川口しらぎく幼稚園理事長         | 2.9.4委嘱 |
| やまもりひろゆき<br>山森裕之  | 1号    | 一般社団法人川口市医師会理事                   | 2.9.4委嘱 |
| いとうこうすけ<br>伊藤公介   | 1号    | 一般社団法人川口歯科医師会理事                  | 2.9.4委嘱 |
| かたやまともゆき<br>片山智之  | 1号    | 川口市保健所食品衛生課長                     | 2.9.4委嘱 |
| すずきけいこ<br>鈴木恵子    | 1号    | 川口市食生活改善推進員協議会<br>芝西支部支部長        | 2.9.4委嘱 |
| いとうまさひさ<br>伊藤政久   | 2号    | 川口市立安行東小学校長                      | 2.9.4委嘱 |
| ささきさゆり<br>佐々木小百合  | 2号    | 川口市立戸塚綾瀬小学校長                     | 2.9.4委嘱 |
| すやまえみこ<br>須山恵美子   | 2号    | 川口市立里小学校長                        | 2.9.4委嘱 |
| とやひろゆき<br>戸谷弘幸    | 2号    | 川口市立南中学校長                        | 2.9.4委嘱 |
| まつぎきひろゆき<br>松崎寛幸  | 2号    | 川口市立在家中学校長                       | 2.9.4委嘱 |
| おのともゆき<br>小野智幸    | 3号    | 川口市PTA連合会副会長<br>川口市立青木中央小学校PTA会長 | 2.9.4委嘱 |
| せんじょうかずひこ<br>千丈和彦 | 3号    | 川口市PTA連合会副会長<br>川口市立元郷中学校PTA会長   | 2.9.4委嘱 |
| おぎかおり<br>小木香      | 3号    | 川口市PTA連合会副会長<br>川口市立八幡木中学校PTA副会長 | 2.9.4委嘱 |
| たかとりかずひろ<br>高鳥和裕  | 3号    | 公募                               | 2.9.4委嘱 |
| うめもとまこ<br>梅本魔子    | 3号    | 公募                               | 2.9.4委嘱 |

任期・・・令和2年9月4日より令和4年9月3日まで