

I 概 要

1 川口市の概況

- (1) 位 置
- (2) 市域の変遷
- (3) 面積・人口・世帯数の推移等
- (4) 産業別従業者数の推移（民営）

2 川口市行政組織図

3 財 政

- (1) 一般会計歳入歳出決算額（平成30～令和4年度）
- (2) 令和4年度一般会計決算額
- (3) 令和4年度市税決算額（滞納繰越分を含む）
- (4) 令和5年度一般会計当初予算額
- (5) 令和5年度市税当初予算額（滞納繰越分を含む）



●市 章

川口市の紋章である市章は、川口という文字を表し、昭和8年9月18日に正式に市章として制定されました。

地区別区域図



人口 604,894 人 (外国人住民を含む)
世帯数 299,580 世帯 (外国人世帯及び複数国籍世帯を含む)
面積 61.95 km²

令和5年4月1日現在

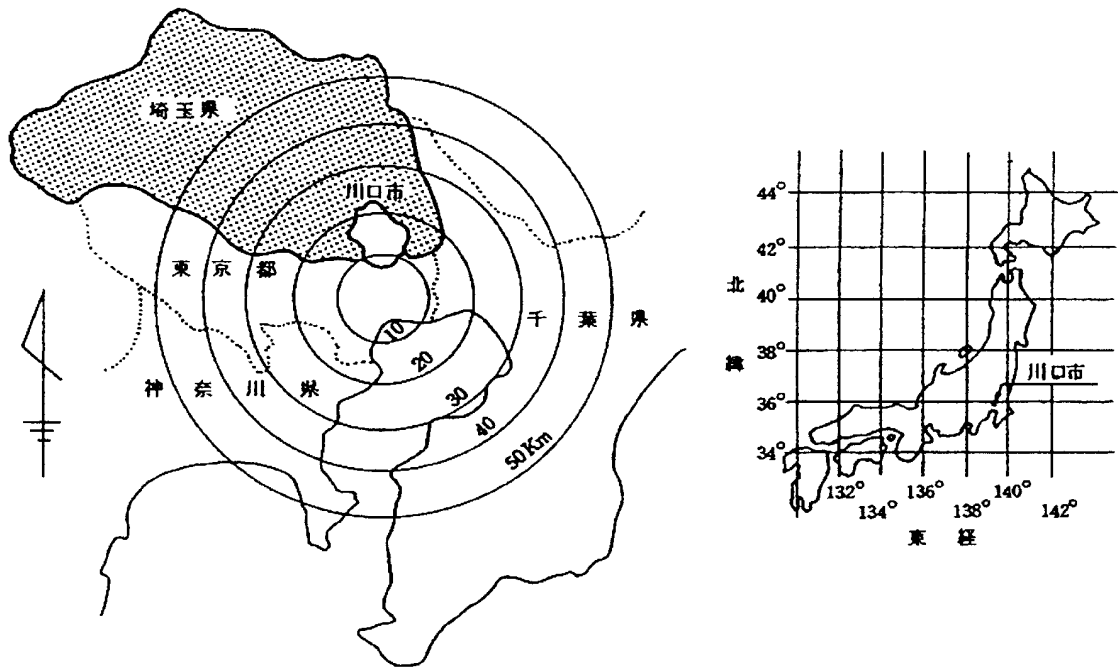
1 川口市の概況

(1) 位 置

川口市は埼玉県の南端に位置し、荒川をへだてて東京都に接しており、東西に約10.2km、南北に約11.8km、面積は61.95km²となっている。

県土(3,797.75km²)に占める割合は、1.63%で県内63市町村中第18番目、40市中第15番目の広さがある(令和5年4月1日現在)。

また、本市は東京都をはじめ、さいたま、戸田、蕨、越谷、草加の各市に接しており、市の大部分の地域が都心から10~20km圏内に含まれている。



(2) 市域の変遷

(単位:km²)

年 月 日	事 由	増減面積	総面積
昭和 8年 4月 1日	川口町(2.40)、横曽根村(4.55)、 青木村(6.37)、南平柳村(6.08) 合併	19.40	19.40
昭和15年 4月 1日	鳩ヶ谷町(6.20)、神根村(9.61) 新郷村(6.72)、芝村(6.71)合併	29.24	48.64
昭和25年11月 1日	鳩ヶ谷町分離	△ 6.20	42.44
昭和31年 4月 1日	安行村合併	8.10	50.54
昭和32年 5月 1日	安行の一部草加町へ編入	△ 2.52	48.02
昭和35年 4月 1日	美園村の一部編入	0.02	48.04
昭和37年 5月 1日	美園村の一部合併	7.62	55.66
平成 2年 6月 1日	建設省国土地理院より公表	0.05	55.71
平成 6年 4月 1日	同 上	0.04	55.75
平成23年 10月11日	鳩ヶ谷市合併	6.22	61.97
平成26年 10月 1日	国土交通省国土地理院より公表	△0.02	61.95

(3) 面積・人口・世帯数の推移等

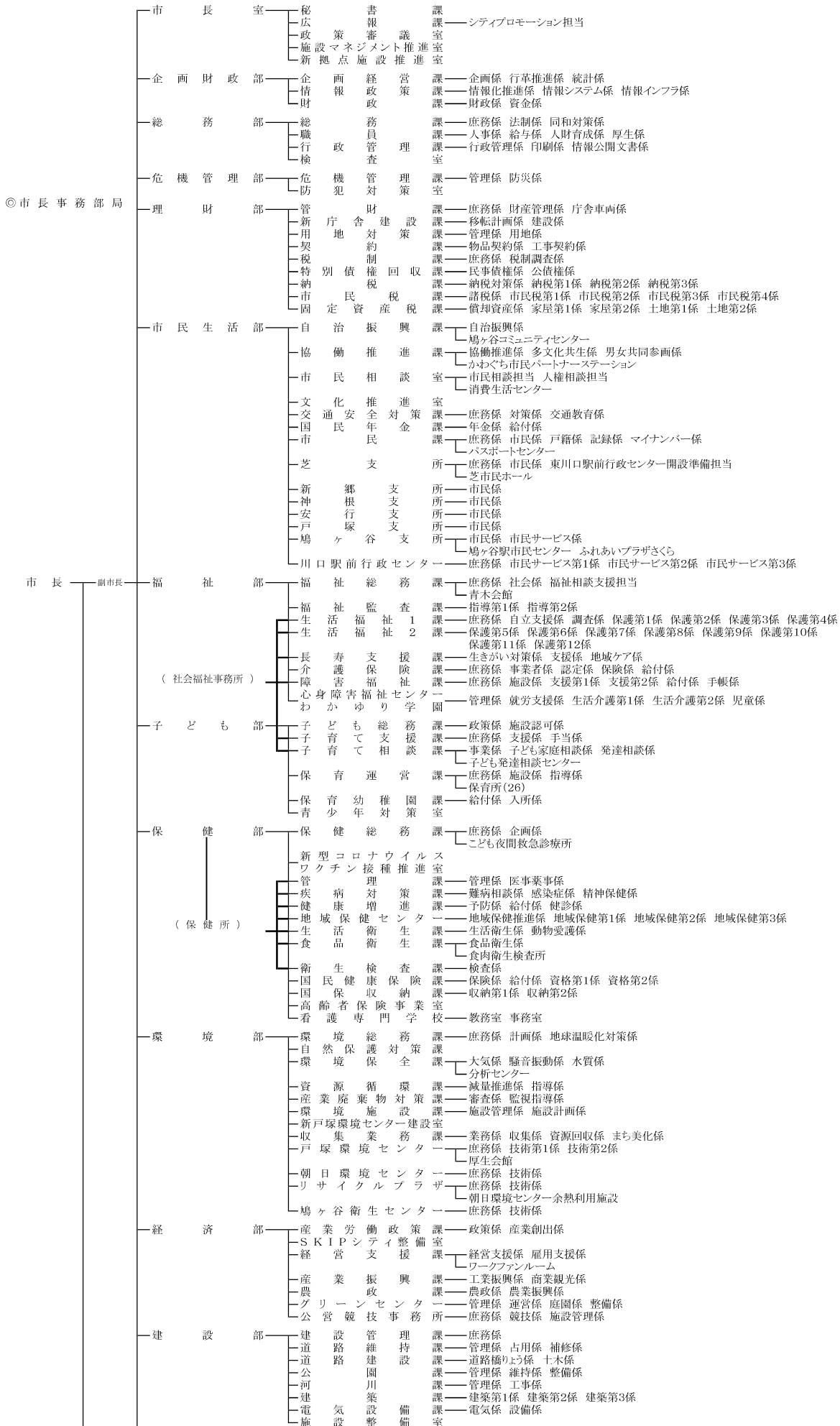
区分		年次	令和元年度	令和2年度	令和3年度	令和4年度	令和5年度	
人口 (外国人を含む) (各年度の4/1現在)	男		306,593	308,513	308,107	306,129	306,016	
	女		298,082	299,877	299,643	298,938	298,878	
	計		604,675	608,390	607,750	605,067	604,894	
世帯数(外国人を含む)			286,887	292,000	295,489	296,539	299,580	
面積(km ²)			61.95					
人口密度(人/km ²)			9,761	9,821	9,810	9,767	9,764	
税務職員数			147	144	146	143	146	
税務職員 1人当たり人口			4,113	4,225	4,163	4,231	4,143	

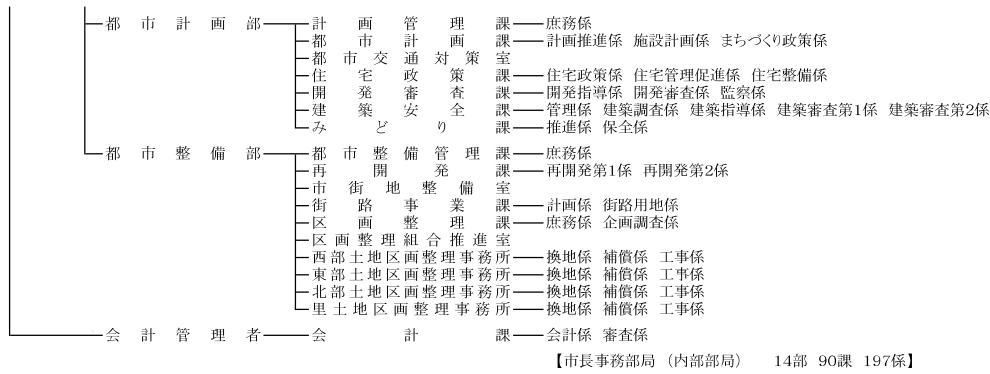
(4) 産業別従業者数の推移(民営)

分類	年次		平成24年度		平成26年度		平成28年度		令和3年度	
	実数	構成比	実数	構成比	実数	構成比	実数	構成比	実数	構成比
		%		%		%		%		%
農林漁業	265	0.1	259	0.1	214	0.1	337	0.2		
鉱業・採石業・ 砂利採取業	2	0.0	0	0.0	0	0.0	0	0.0		
建設業	16,502	9.1	16,403	8.8	15,503	8.6	15,885	8.9		
製造業	36,101	19.8	36,879	19.7	32,656	18.2	30,775	17.2		
電気・ガス・熱供給・水道業	357	0.2	351	0.2	222	0.1	141	0.1		
情報通信業	2,265	1.2	1,399	0.7	1,163	0.6	1,659	0.9		
運輸業・郵便業	15,144	8.3	13,880	7.4	13,900	7.7	14,101	7.9		
卸売業・小売業	39,543	21.7	39,501	21.1	39,461	22.0	37,173	20.7		
金融業・保険業	3,502	1.9	3,443	1.8	3,372	1.9	3,032	1.7		
不動産業・物品 賃貸業	6,035	3.3	6,038	3.2	5,732	3.2	7,007	3.9		
学術研究、専門・ 技術サービス業	3,197	1.8	3,025	1.6	3,235	1.8	3,547	2.0		
宿泊業、飲食 サービス業	16,331	9.0	17,229	9.2	17,024	9.5	14,808	8.3		
生活関連サービス 業、娯楽業	8,695	4.8	9,037	4.8	8,031	4.5	6,816	3.8		
教育、学習支援業	4,195	2.3	4,130	2.2	4,217	2.3	4,212	2.3		
医療、福祉	18,019	9.9	22,230	11.9	23,457	13.1	26,474	14.8		
複合サービス事業	673	0.4	1,339	0.7	982	0.5	984	0.5		
サービス業	11,502	6.3	11,746	6.3	10,526	5.9	12,354	6.9		
計	182,328	100.0	186,889	100.0	179,695	100.0	179,305	100.0		

(経済センサス基礎調査及び活動調査より)

川口市行政組織図（令和5年4月1日現在）

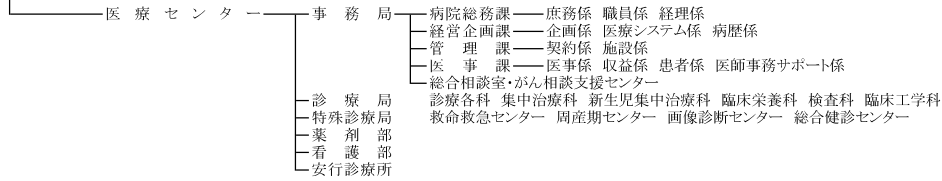




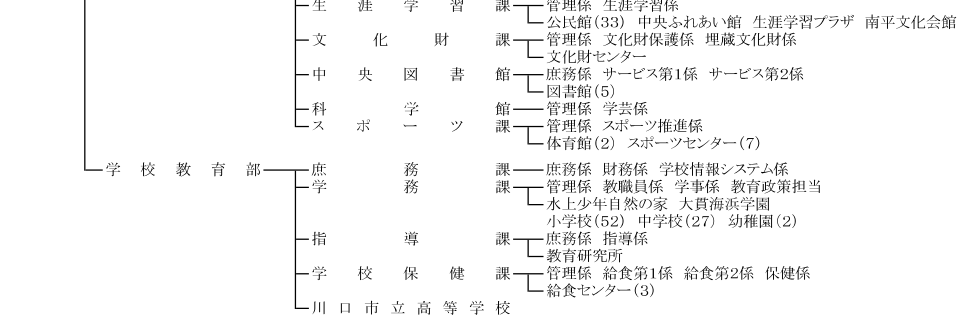
◎水道事業及び下水道事業
上下水道事業管理者(上下水道局長)



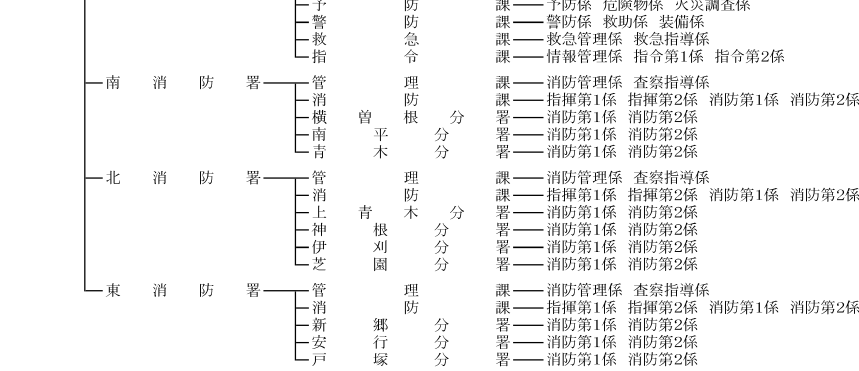
◎病院事業
病院事業管理者



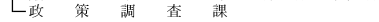
◎教育委員会
教育委員長



◎消防
消防防長



◎市議会事務局



◎選挙管理委員会事務局—庶務係 選挙係

◎監査委員会事務局—総務係 農地係

◎農業委員会事務局

◎公平委員会

◎固定資産評価審査委員会

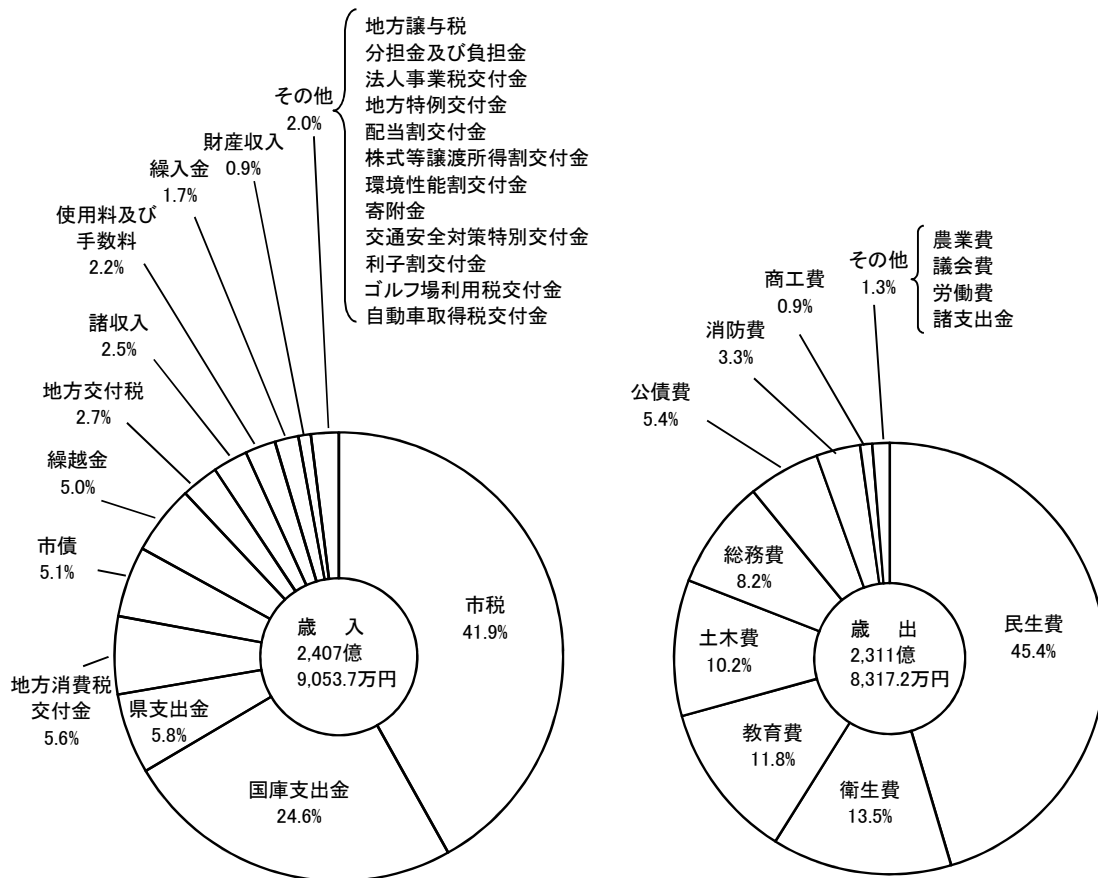
3 財 政

(1) 一般会計歳入歳出決算額(平成30～令和4年度)

(単位:千円)

区分		年度	平成30年度	令和元年度	令和2年度	令和3年度	令和4年度
一般会計	歳入		196,168,697	211,616,517	281,406,250	244,074,120	240,790,537
	歳出		185,443,585	201,986,098	269,586,609	231,929,343	231,183,172
	差引額		10,725,112	9,630,419	11,819,641	12,144,777	9,607,365
市 税			96,253,735	97,414,545	98,362,445	97,533,185	100,945,458
歳入決算額に占める市税の割合 (%)			49.1	46.0	35.0	40.0	41.9
市税対前年比(%)			101.1	101.2	101.0	99.2	103.5
市民1人当たり市税負担額(円)			160,141	161,102	161,677	160,482	166,834
市民1人当たり歳出決算額(円)			308,530	334,041	443,115	381,620	382,079

令和4年度一般会計内訳

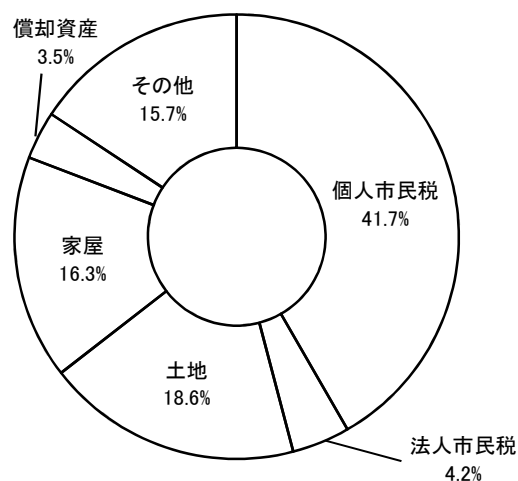
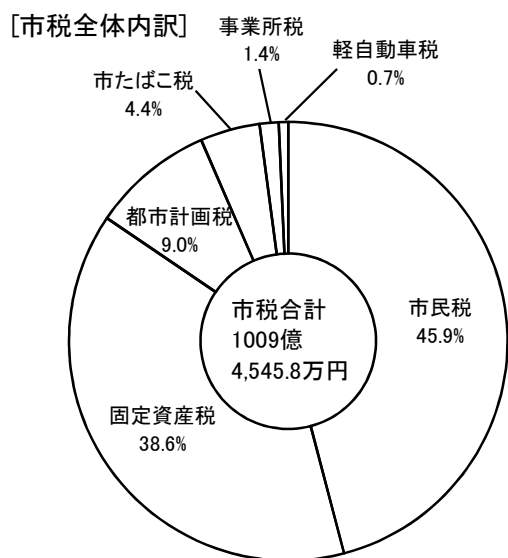


(2) 令和4年度一般会計決算額

歳 入			歳 出		
款 別	決算額	構成比	款 別	決算額	構成比
	千円	%		千円	%
1 市税	100,945,458	41.9	1 議会費	882,841	0.4
2 地方譲与税	987,783	0.4	2 総務費	18,885,657	8.2
3 利子割交付金	38,297	0.0	3 民生費	105,033,391	45.4
4 配当割交付金	555,747	0.2	4 衛生費	31,140,032	13.5
5 株式等譲渡所得割交付金	434,313	0.2	5 労働費	273,540	0.1
6 法人事業税交付金	852,416	0.4	6 農業費	1,942,617	0.8
7 地方消費税交付金	13,389,135	5.6	7 商工費	2,090,284	0.9
8 ゴルフ場利用税交付金	8,402	0.0	8 土木費	23,467,834	10.2
9 自動車取得税交付金	2,482	0.0	9 消防費	7,604,395	3.3
10 環境性能割交付金	163,956	0.1	10 教育費	27,270,759	11.8
11 地方特例交付金	816,146	0.3	11 公債費	12,523,091	5.4
12 地方交付税	6,479,513	2.7	12 諸支出金	68,731	0.0
13 交通安全対策特別交付金	58,472	0.0	13 予備費	0	0.0
14 分担金及び負担金	953,559	0.4			
15 使用料及び手数料	5,221,222	2.2			
16 国庫支出金	59,204,449	24.6			
17 県支出金	13,839,459	5.8			
18 財産収入	2,255,735	0.9			
19 寄附金	60,202	0.0			
20 繰入金	4,182,971	1.7			
21 繰越金	12,144,777	5.0			
22 諸収入	5,970,344	2.5			
23 市債	12,225,699	5.1			
歳入合計	240,790,537	100.0	歳出合計	231,183,172	100.0

(3) 令和4年度市税決算額(滞納繰越分を含む)

税 目		税 額(千円)	構成比(%)
市民税	個 人	42,076,655	41.7
	法 人	4,293,471	4.2
	小 計	46,370,126	45.9
固定資産税	土 地	18,805,684	18.6
	家 屋	16,489,469	16.3
	償却資産	3,583,353	3.5
	交付金	57,226	0.1
	小 計	38,935,732	38.6
軽自動車税		749,430	0.7
市たばこ税		4,418,848	4.4
特別土地保有税		0	0.0
事業所税		1,401,781	1.4
都市計画税		9,069,541	9.0
入湯税		0	0.0
合 計		100,945,458	100.0



(4) 令和5年度一般会計当初予算額

歳 入			歳 出		
款 別	予算額	構成比	款 別	予算額	構成比
	千円	%		千円	%
1 市税	99,483,751	42.6	1 議会費	928,497	0.4
2 地方譲与税	943,000	0.4	2 総務費	17,111,442	7.3
3 利子割交付金	30,000	0.0	3 民生費	99,452,494	42.6
4 配当割交付金	600,000	0.3	4 衛生費	29,226,047	12.5
5 株式等譲渡所得割交付金	450,000	0.2	5 労働費	299,917	0.1
6 法人事業税交付金	860,000	0.4	6 農業費	3,433,422	1.5
7 地方消費税交付金	13,500,000	5.8	7 商工費	865,771	0.4
8 ゴルフ場利用税交付金	7,500	0.0	8 土木費	21,304,563	9.1
9 自動車取得税交付金	1	0.0	9 消防費	8,820,029	3.8
10 環境性能割交付金	140,000	0.1	10 教育費	27,025,840	11.6
11 地方特例交付金	760,000	0.3	11 公債費	24,911,977	10.6
12 地方交付税	2,600,000	1.1	12 諸支出金	1	0.0
13 交通安全対策特別交付金	60,000	0.0	13 予備費	200,000	0.1
14 分担金及び負担金	979,523	0.4			
15 使用料及び手数料	5,454,402	2.3			
16 国庫支出金	47,276,070	20.2			
17 県支出金	14,117,832	6.1			
18 財産収入	507,024	0.2			
19 寄附金	29,040	0.0			
20 繰入金	10,584,373	4.5			
21 繰越金	2,500,000	1.1			
22 諸収入	5,105,184	2.2			
23 市債	27,592,300	11.8			
歳入合計	233,580,000	100.0	歳出合計	233,580,000	100.0

(5) 令和5年度市税当初予算額(滞繰繰越分を含む)

税 目		税 額 (千円)	構成比 (%)
市民税	個 人	40,514,925	40.7
	法 人	4,277,107	4.3
	小 計	44,792,032	45.0
固定資産税	土 地	18,991,887	19.1
	家 屋	16,763,820	16.8
	償却資産	3,443,541	3.5
	国有資産交付金	57,993	0.1
	小 計	39,257,241	39.5
軽自動車税	環境性能割	39,279	0.1
	種別割	713,159	0.7
	小 計	752,438	0.8
市たばこ税		4,121,126	4.1
特別土地保有税		0	0.0
事業所税		1,369,226	1.4
都市計画税		9,191,688	9.2
入湯税		0	0.0
合 計		99,483,751	100.0

[市税全体内訳]

