

Ⅲ 市 民 税

1 個人市民税

- (1) 納税義務者数及び調定額（決算）
- (2) 個人市民税課税状況
- (3) 個人市民税負担状況
- (4) 市民税・県民税の按分率（決算）
- (5) 住民税均等割及び所得割の非課税限度額の状況
- (6) 令和5年度個人市民税段階別所得割額等

2 法人市民税

- (1) 年度別法人件数及び調定額（決算）
- (2) 法人税割の税率区分による調定額（決算）
- (3) 月別調定額
- (4) 業種別法人税割額調定一覧表（現年度分）
- (5) 申告区別法人税割額
- (6) 申告区別件数及び法人税割額構成比（令和4年度）

市の木 サザンカ
昭和49年7月1日制定



「山茶花」は、古くから日本国民に親しまれてきたツバキ科の常緑喬木で冬に花をつける唯一の花木です。

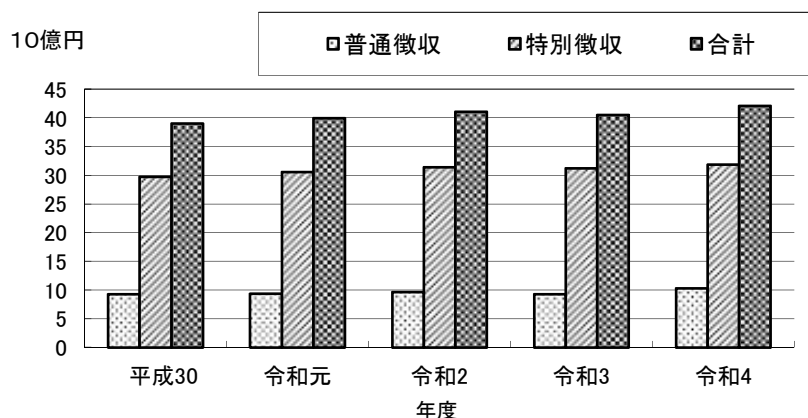
1 個人市民税

(1) 納税義務者数及び調定額(決算)

区分		年度	平成30年度		令和元年度	
			納税義務者数	調定額	納税義務者数	調定額
特別徴収	均等割		人	千円	人	千円
	所得割		212,628	744,198	218,662	765,317
	計		212,628	29,724,848	218,662	30,592,887
	前年比(%)		102.7	103.3	102.8	102.9
普通徴収	均等割		96,334	337,140	96,685	338,367
	所得割		90,017	8,944,708	90,474	9,020,573
	計		96,334	9,281,848	96,685	9,358,940
	前年比(%)		100.4	97.8	100.4	100.8
合 計	均等割		308,962	1,081,338	315,347	1,103,684
	所得割		297,707	37,925,358	303,916	38,848,143
	計		308,962	39,006,696	315,347	39,951,827
	前年比(%)		101.9	101.9	102.1	102.4

区分		年度	令和2年度		令和3年度		令和4年度	
			納税義務者数	調定額	納税義務者数	調定額	納税義務者数	調定額
特別徴収	均等割		人	千円	人	千円	人	千円
	所得割		224,266	784,931	227,273	795,456	229,028	801,598
	計		218,873	30,591,817	221,729	30,447,226	223,498	31,025,406
	前年比(%)		224,266	31,376,748	227,273	31,242,682	229,028	31,827,004
普通徴収	均等割		97,139	339,954	94,431	330,485	96,264	336,898
	所得割		90,956	9,310,171	88,142	8,933,212	89,997	9,944,882
	計		97,139	9,650,125	94,431	9,263,697	96,264	10,281,780
	前年比(%)		100.5	103.1	97.2	96.0	101.9	111.0
合 計	均等割		321,405	1,124,885	321,704	1,125,941	325,292	1,138,496
	所得割		309,829	39,901,988	309,871	39,380,438	313,495	40,970,288
	計		321,405	41,026,873	321,704	40,506,379	325,292	42,108,784
	前年比(%)		101.9	102.7	100.1	98.7	101.1	104.0

調定額の推移



※現年度・過年度随時調定額は普通徴収分に、分離退職所得の調定額は特別徴収分に含む。

※納税義務者数の計は、併徴者を特別徴収と普通徴収の人数割合で按分。

(2) 個人市民税課税状況（課税状況等調による）

ア 納税義務者数の推移

（伸長率は、令和元年度を100として）

年度 所得者区分	令和元年度				令和2年度				納税義務者数 人
	納税義務者数 人	前年比 %	伸長率 %	構成比 %	納税義務者数 人	前年比 %	伸長率 %	構成比 %	
給与所得者	256,199	102.6	100.0	83.0	261,250	102.0	102.0	83.6	261,800
営業等所得者	14,153	101.5	100.0	4.6	13,535	95.6	95.6	4.3	15,044
農業所得者	47	92.2	100.0	0.0	48	102.1	102.1	0.0	50
その他の所得者(家屋敷等のみを含む)	38,110	99.7	100.0	12.4	37,664	98.8	98.8	12.1	38,027
計	308,509	102.2	100.0	100.0	312,497	101.3	101.3	100.0	314,921

イ 特別徴収義務者及び納税義務者数の推移

年度 区分	令和元年度		令和2年度		件数
	件数	前年比	件数	前年比	
給与に係る特別徴収義務者	57,422	102.3	58,411	101.7	人
給与特徴に係る納税義務者	211,899	102.9	216,669	102.3	人
年金に係る特別徴収義務者	9	100.0	9	100.0	件
年金特徴に係る納税義務者	32,390	101.3	32,573	100.6	件

ウ 課税額の推移

（伸長率は、令和元年度を100として）

年度 区分	令和元年度				令和2年度				課税額 千円
	課税額 千円	前年比 %	伸長率 %	構成比 %	課税額 千円	前年比 %	伸長率 %	構成比 %	
給与所得者	33,399,482	103.0	100.0	85.0	34,218,206	102.5	102.5	85.0	33,653,283
営業等所得者	1,689,851	100.1	100.0	4.3	1,712,124	101.3	101.3	4.3	1,871,115
農業所得者	4,469	82.4	100.0	0.0	3,899	87.2	87.2	0.0	4,355
その他の所得者(家屋敷等のみを含む)	4,222,087	99.0	100.0	10.7	4,339,496	102.8	102.8	10.8	4,229,806
計	39,315,889	102.4	100.0	100.0	40,273,725	102.4	102.4	100.0	39,758,559

令和3年度			令和4年度				令和5年度			
前年比	伸長率	構成比	納税義務者数	前年比	伸長率	構成比	納税義務者数	前年比	伸長率	構成比
%	%	%	人	%	%	%	人	%	%	%
100.2	102.2	83.1	265,249	101.3	103.5	83.3	268,748	101.3	104.9	83.6
111.1	106.3	4.8	14,992	99.7	105.9	4.7	14,488	96.6	102.4	4.5
104.2	106.4	0.0	51	102.0	108.5	0.0	60	117.6	127.7	0.0
101.0	99.8	12.1	38,324	100.8	100.6	12.0	38,215	99.7	100.3	11.9
100.8	102.1	100.0	318,616	101.2	103.3	100.0	321,511	100.9	104.2	100.0

令和3年度		令和4年度		令和5年度	
数	前年比	件数	前年比	件数	前年比
人	%	人	%	人	%
59,077	101.1	60,145	101.8	60,694	100.9
219,998	101.5	222,774	101.3	224,840	100.9
9	100.0	9	100.0	8	88.9
33,315	102.3	33,084	99.3	33,058	99.9

令和3年度			令和4年度				令和5年度			
前年比	伸長率	構成比	課税額	前年比	伸長率	構成比	課税額	前年比	伸長率	構成比
%	%	%	千円	%	%	%	千円	%	%	%
98.3	100.8	84.7	34,460,340	102.4	103.2	83.1	35,477,272	103.0	106.2	84.4
109.3	110.7	4.7	2,284,691	122.1	135.2	5.5	1,873,005	82.0	110.8	4.5
111.7	97.4	0.0	6,791	155.9	152.0	0.0	6,699	98.6	149.9	0.0
97.5	100.2	10.6	4,723,517	111.7	111.9	11.4	4,685,141	99.2	111.0	11.1
98.7	101.1	100.0	41,475,339	104.3	105.5	100.0	42,042,117	101.4	106.9	100.0

エ 均等割及び所得割の課税構成

区分	令和元年度				令和2年度				納税義務者数 人
	納税義務者数 人	構成比 %	課税額 千円	構成比 %	納税義務者数 人	構成比 %	課税額 千円	構成比 %	
均等割のみの者	11,121	3.6	38,924	0.1	11,146	3.6	39,012	0.1	11,463
均等割と所得割の者	297,388	96.4	38,236,106	99.9	301,351	96.4	39,179,984	99.9	303,458
計	308,509	100.0	38,275,030	100.0	312,497	100.0	39,218,996	100.0	314,921

(3) 個人市民税負担状況 (伸長率は、令和元年度を100として)

区分	令和元年度			令和2年度			負担額
	負担額 円	前年比 %	伸長率 %	負担額 円	前年比 %	伸長率 %	
市民1人当たり	63,386	101.8	100.0	64,600	101.9	101.9	63,711
1世帯当たり	134,278	100.6	100.0	135,221	100.7	100.7	131,808
納税義務者1人当たり	124,065	100.2	100.0	125,502	101.2	101.2	122,877

(4) 市民税・県民税の按分率(決算)

区分	令和元年度		令和2年度		当初
	当初	確定	当初	確定	
市民税	0.6029	0.60289925671	0.6023	0.60280933367	
県民税	0.3971	0.39710074317	0.3977	0.39719066192	

※ 当初=6月末日現在 確定=3月末日現在

(5) 住民税均等割及び所得割の非課税限度額の状況
(夫婦子供2人の給与所得者の場合) [給与収入額]

区分	令和元年度	令和2年度
均等割の非課税限度額	2,559 千円	2,559 千円
所得割の非課税限度額	2,715	2,715

令和3年度			令和4年度				令和5年度			
構成比	課税額	構成比	納税義務者数	構成比	課税額	構成比	納税義務者数	構成比	課税額	構成比
%	千円	%	人	%	千円	%	人	%	千円	%
3.6	40,122	0.1	11,480	3.6	40,181	0.1	11,760	3.7	41,162	0.1
96.4	38,656,333	99.9	307,136	96.4	40,360,182	99.9	309,751	96.3	40,916,825	99.9
100.0	38,696,455	100.0	318,616	100.0	40,400,363	100.0	321,511	100.0	40,957,987	100.0

令和3年度			令和4年度			令和5年度		
	前年比	伸長率	負担額	前年比	伸長率	負担額	前年比	伸長率
円	%	%	円	%	%	円	%	%
	98.6	100.5	66,717	104.7	105.3	67,731	101.5	106.9
	97.5	98.2	136,659	103.7	101.8	137,349	100.5	102.3
	97.9	99.0	126,800	103.2	102.2	127,392	100.5	102.7

令和3年度		令和4年度		令和5年度	
	確定	当初	確定	当初	確定
0.6028	0.60284252055	0.6024	0.60258161782	0.6023	
0.3972	0.39715747774	0.3976	0.39741837898	0.3977	

令和3年度		令和4年度		令和5年度	
	2,559 千円		2,559 千円		2,559 千円
	2,715		2,715		2,715

(6) 令和5年度個人市民税段階別所得割額等

(課税状況等調による)

No.	区分 課税標準額の段階	給 与 所 得					
		納税義務 者数	所得金額	所得割額	1人当たり 所得金額	構成比	
						納税者	市民税
		人	千円	千円	千円	%	%
1	10万円以下の金額	6,826	4,457,467	11,614	653	2.6	0.0
2	10万円を超え 100万円以下の金額	60,523	87,646,320	1,963,925	1,448	23.1	5.8
3	100万円 " 200万円 "	81,591	210,084,287	6,661,975	2,575	31.2	19.6
4	200万円 " 300万円 "	52,052	199,325,763	6,950,631	3,829	19.9	20.5
5	300万円 " 400万円 "	26,000	133,386,054	4,965,514	5,130	9.9	14.6
6	400万円 " 550万円 "	18,073	119,298,743	4,658,489	6,601	6.9	13.7
7	550万円 " 700万円 "	6,984	58,200,335	2,370,702	8,333	2.7	7.0
8	700万円 " 1,000万円 "	5,415	56,604,751	2,446,261	10,453	2.1	7.2
9	1,000万円を超える金額	4,013	80,792,430	3,883,800	20,133	1.5	11.5
	合 計	261,477	949,796,150	33,912,911	3,632	100.0	100.0

No.	そ の 他 の 所 得					
	納税義務 者数	所得金額	所得割額	1人当たり 所得金額	構成比	
					納税者	市民税
	人	千円	千円	千円	%	%
1	2,028	1,749,597	3,615	863	6.4	0.1
2	18,549	25,613,213	489,426	1,381	58.8	17.1
3	5,693	13,778,503	452,523	2,420	18.1	15.9
4	1,856	6,764,117	259,210	3,644	5.9	9.1
5	884	4,245,131	175,726	4,802	2.8	6.2
6	747	4,583,909	201,393	6,136	2.4	7.1
7	487	3,771,259	172,388	7,744	1.5	6.0
8	490	4,907,642	232,813	10,016	1.6	8.2
9	794	16,649,831	867,002	20,970	2.5	30.4
計	31,528	82,063,202	2,854,096	2,603	100.0	100.0

No.	営 業 等 所 得						農 業 所 得					
	納税義務者数	所得金額	所得割額	1人当たり 所得金額	構成比		納税義務者数	所得金額	所得割額	1人当たり 所得金額	構成比	
					納税者	市民税					納税者	市民税
	人	千円	千円	千円	%	%	人	千円	千円	千円	%	%
1	533	469,622	1,005	881	4.1	0.1	1	561	1	0	2.3	0.0
2	3,886	6,079,745	109,174	1,565	29.9	6.2	13	25,370	296	1,952	29.5	4.6
3	3,214	8,430,604	256,434	2,623	24.7	14.5	13	35,762	1,109	2,751	29.5	17.1
4	2,153	8,066,153	294,595	3,746	16.5	16.7	7	28,449	800	4,064	15.9	12.4
5	1,216	5,917,719	238,839	4,867	9.3	13.5	1	4,720	180	4,720	2.3	2.8
6	948	5,860,707	253,192	6,182	7.3	14.3	2	13,292	492	6,646	4.5	7.6
7	430	3,365,558	152,291	7,827	3.3	8.6	2	16,338	756	8,169	4.5	11.7
8	305	3,042,523	141,214	9,975	2.3	8.0	3	27,132	1,372	9,044	6.8	21.2
9	328	6,589,450	321,262	20,090	2.5	18.2	2	28,097	1,468	14,049	4.5	22.7
計	13,013	47,822,081	1,768,006	3,675	100.0	100.0	44	179,721	6,474	4,085	100.0	100.0

No.	分 離 所 得						合 計					
	納税義務者数	所得金額	所得割額	1人当たり 所得金額	構成比		納税義務者数	所得金額	所得割額	1人当たり 所得金額	構成比	
					納税者	市民税					納税者	市民税
	人	千円	千円	千円	%	%	人	千円	千円	千円	%	%
1	586	11,763,595	333,494	20,074	15.9	14.1	9,974	18,440,842	349,729	1,849	3.2	0.9
2	491	5,220,723	139,706	10,633	13.3	5.9	83,462	124,585,371	2,702,527	1,493	26.9	6.6
3	514	6,708,603	190,345	13,052	13.9	8.0	91,025	239,037,759	7,562,386	2,626	29.4	18.5
4	480	5,585,820	166,438	11,637	13.0	7.0	56,548	219,770,302	7,671,674	3,886	18.3	18.8
5	347	4,714,879	148,114	13,588	9.4	6.3	28,448	148,268,503	5,528,373	5,212	9.2	13.5
6	389	5,724,081	182,798	14,715	10.5	7.7	20,159	135,480,732	5,296,364	6,721	6.5	12.9
7	218	3,476,909	122,110	15,949	5.9	5.2	8,121	68,830,399	2,818,247	8,476	2.6	6.9
8	239	5,560,047	183,869	23,264	6.5	7.8	6,452	70,142,095	3,005,529	10,871	2.1	7.3
9	425	23,700,396	899,326	55,766	11.5	38.0	5,562	127,760,204	5,972,858	22,970	1.8	14.6
計	3,689	72,455,053	2,366,200	19,641	100.0	100.0	309,751	1,152,316,207	40,907,687	3,720	100.0	100.0

2 法人市民税

(1) 年度別法人件数及び調定額(決算)

区分 年度	法人件数		調定額			
	件数	前年比	均等割額	法人税割額	計	前年比
	件	%	千円	千円	千円	%
平成28年度	17,737	102.8	1,506,173	3,158,966	4,665,139	99.6
平成29年度	18,084	102.0	1,535,422	3,106,094	4,641,516	99.5
平成30年度	18,441	102.0	1,562,733	3,291,181	4,853,914	104.6
令和元年度	18,799	101.9	1,556,463	3,399,267	4,955,730	102.1
令和2年度	18,881	100.4	1,571,543	2,825,419	4,396,962	88.7
令和3年度	19,327	102.4	1,585,754	2,613,291	4,199,045	95.5
令和4年度	19,643	101.6	1,615,538	2,668,182	4,283,720	102.0

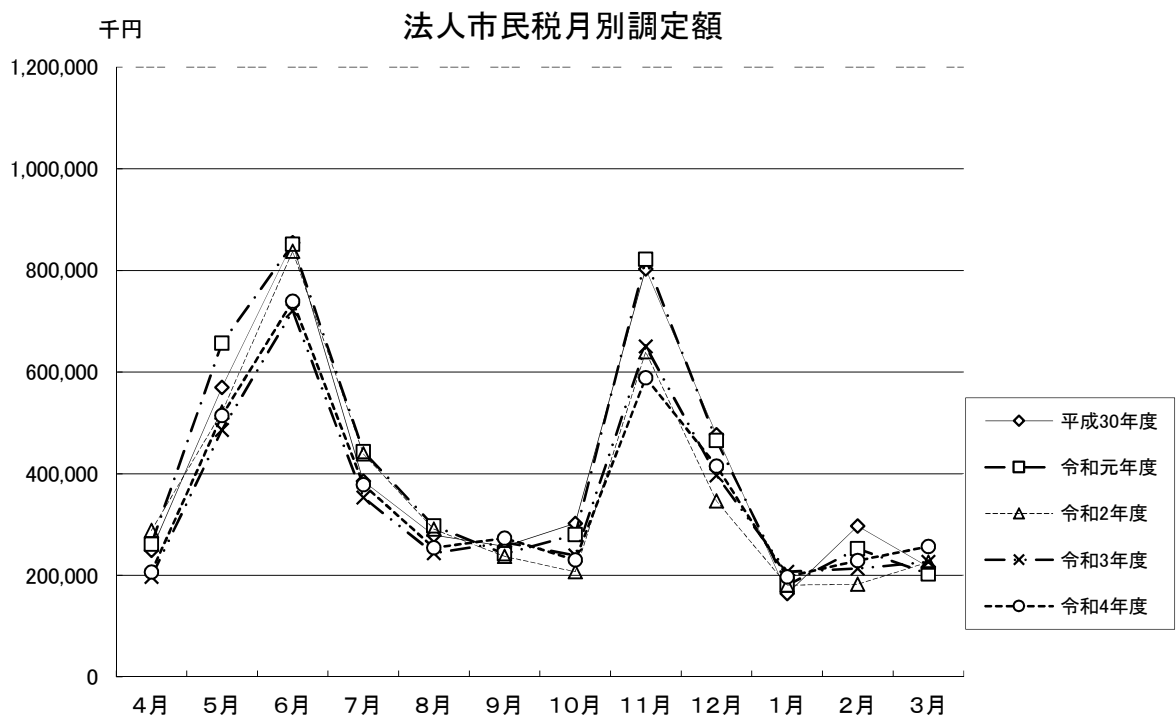
(2) 法人税割の税率区分による調定額(決算)

区分 年度	標準税率分		超過相当分		計	前年比
	法人税割額	前年比	法人税割額	前年比		
	千円	%	千円	%	千円	%
平成28年度	2,631,369	96.1	527,597	114.2	3,158,966	98.7
平成29年度	2,594,209	98.6	511,885	97.0	3,106,094	98.3
平成30年度	2,747,893	105.9	543,288	106.1	3,291,181	106.0
令和元年度	2,847,827	103.6	551,440	101.5	3,399,267	103.3
令和2年度	2,316,999	81.4	508,420	92.2	2,825,419	83.1
令和3年度	1,972,948	85.2	640,343	125.9	2,613,291	92.5
令和4年度	2,022,333	102.5	645,849	100.9	2,668,182	102.1

(3) 月別調定額

(単位:千円, %)

年度 月別	平成30年度		令和元年度		令和2年度		令和3年度		令和4年度	
	調定額	前年比	調定額	前年比	調定額	前年比	調定額	前年比	調定額	前年比
4月	249,212	103.8	261,086	104.8	288,148	110.4	197,067	68.4	206,637	104.9
5月	569,759	95.9	656,991	115.3	521,435	79.4	486,193	93.2	514,123	105.7
6月	854,819	96.3	851,130	99.6	837,552	98.4	720,211	86.0	739,390	102.7
7月	385,231	119.9	443,456	115.1	438,842	99.0	353,421	80.5	378,238	107.0
8月	278,868	104.8	297,014	106.5	290,649	97.9	243,565	83.8	254,557	104.5
9月	257,107	117.9	242,626	94.4	237,635	97.9	265,141	111.6	273,295	103.1
10月	301,997	99.7	279,943	92.7	207,301	74.1	239,190	115.4	230,549	96.4
11月	803,044	102.4	821,915	102.3	639,971	77.9	650,779	101.7	589,005	90.5
12月	476,437	109.5	465,501	97.7	345,993	74.3	396,413	114.6	414,992	104.7
1月	164,079	108.3	180,675	110.1	180,843	100.1	207,067	114.5	197,281	95.3
2月	296,932	120.9	252,487	85.0	182,542	72.3	213,572	117.0	228,903	107.2
3月	216,429	110.9	202,906	93.8	226,051	111.4	226,426	100.2	256,750	113.4
合計	4,853,914	104.6	4,955,730	102.1	4,396,962	88.7	4,199,045	95.5	4,283,720	102.0



(4) 業種別法人税割額調定一覧表(現年度分)

業種	区分	平成30年度			税割 件数	
		税割 件数	法人税割額	構成比		
				件数		税割
		件	円	%	%	件
農・林・漁・鉱業		82	5,104,100	0.67	0.16	80
建設業		2,403	530,740,600	19.78	16.76	2,549
製造業		2,143	649,113,900	17.64	20.50	2,160
電気・ガス・熱供給・水道業		59	18,809,300	0.49	0.59	57
情報通信業		255	79,387,800	2.10	2.51	289
運輸・郵便業		597	159,885,000	4.91	5.05	609
卸売・小売業		2,588	732,369,900	21.30	23.13	2,659
金融・保険業		146	298,004,200	1.20	9.41	144
不動産・物品賃貸業		1,207	276,711,900	9.93	8.74	1,303
学術研究・専門・技術サービス業		527	44,491,800	4.34	1.41	607
宿泊・飲食サービス業		485	64,764,100	3.99	2.05	509
生活関連サービス・娯楽業		294	103,877,500	2.42	3.28	337
教育・学習支援業		106	12,014,500	0.87	0.38	106
医療・福祉業		511	99,875,900	4.21	3.15	538
他に分類されないサービス業		646	77,498,000	5.32	2.45	653
その他		102	13,286,400	0.84	0.42	103
合計		12,151	3,165,934,900	100.00	100.00	12,703
銑鉄・鋳物製造業		100	21,827,900	0.82	0.69	99

令和元年度				令和2年度				
法人税割額	構成比		前年比	税割 件数	法人税割額	構成比		前年比
	件数	税割				件数	税割	
円	%	%	%	件	円	%	%	%
7,365,100	0.63	0.22	144.30	94	9,318,300	0.75	0.34	126.52
555,591,100	20.07	16.69	104.68	2,705	394,235,500	21.59	16.70	70.96
681,284,300	17.00	20.46	104.96	1,969	571,676,200	15.71	20.61	83.91
38,763,600	0.45	1.16	206.09	75	25,589,400	0.60	0.92	66.01
64,671,500	2.28	1.94	81.46	323	83,746,400	2.58	3.02	129.50
180,684,600	4.79	5.43	113.01	618	129,838,100	4.93	4.68	71.86
750,126,800	20.93	22.53	102.42	2,558	679,252,000	20.42	24.49	90.55
228,329,900	1.13	6.86	76.62	157	280,689,500	1.25	10.12	122.93
316,994,100	10.26	9.52	114.56	1,396	223,855,000	11.14	8.07	70.62
101,284,800	4.78	3.04	227.65	617	82,560,300	4.92	3.05	81.51
50,660,100	4.01	1.52	78.22	365	37,306,300	2.91	1.34	73.64
106,533,300	2.65	3.20	102.56	297	62,303,200	2.37	2.25	58.48
14,404,600	0.83	0.43	119.89	97	16,592,700	0.77	0.60	115.19
123,925,200	4.24	3.72	124.08	495	82,984,500	3.95	2.99	66.96
97,457,700	5.14	2.93	125.76	652	75,974,000	5.20	2.74	77.96
11,114,800	0.81	0.33	83.66	112	17,836,700	0.89	0.64	160.48
3,329,191,500	100.00	100.00	105.16	12,530	2,773,758,100	100.00	100.00	83.32
34,784,500	0.78	1.04	159.36	76	18,615,000	0.61	0.67	53.52

業種別法人税割額調定一覧表(続き)

業種	区分	令和3年度				前年比
		税割 件数	法人税割額	構成比		
				件数	税割	
		件	円	%	%	%
農・林・漁・鉱業		100	3,726,800	0.81	0.15	39.99
建設業		2,433	353,092,100	19.72	13.86	89.56
製造業		1,787	485,332,500	14.48	19.05	84.90
電気・ガス・熱供給・水道業		72	34,443,300	0.58	1.35	134.60
情報通信業		352	58,010,500	2.85	2.28	69.27
運輸・郵便業		587	110,654,200	4.76	4.34	85.22
卸売・小売業		2,590	669,826,700	20.99	26.29	98.61
金融・保険業		161	221,118,000	1.31	8.68	78.78
不動産・物品賃貸業		1,388	218,893,400	11.25	8.59	97.78
学術研究・専門・技術サービス業		665	53,206,700	5.39	2.09	64.45
宿泊・飲食サービス業		425	51,883,500	3.44	2.04	139.07
生活関連サービス・娯楽業		260	46,821,300	2.11	1.84	75.15
教育・学習支援業		122	18,808,300	0.99	0.74	113.35
医療・福祉業		564	114,828,900	4.57	4.51	138.37
他に分類されないサービス業		720	91,673,100	5.84	3.60	120.66
その他		111	15,908,300	0.90	0.62	89.19
合計		12,337	2,548,227,600	100.00	100.00	91.87
銑鉄・鋳物製造業		90	19,230,200	0.73	0.75	103.30

令和4年度				
税割 件数	法人税割額	構成比		前年比
		件数	税割	
件	円	%	%	%
105	6,761,200	0.81	0.26	181.42
2,416	305,442,800	18.69	11.81	86.51
1,881	542,564,200	14.55	20.98	111.79
68	15,110,400	0.53	0.58	43.87
354	53,465,000	2.74	2.07	92.16
574	100,129,700	4.44	3.87	90.49
2,667	678,844,700	20.64	26.25	101.35
175	181,041,500	1.35	7.00	81.88
1,529	231,944,100	11.83	8.97	105.96
689	57,919,900	5.33	2.24	108.86
596	78,581,500	4.61	3.04	151.46
318	35,988,500	2.46	1.39	76.86
133	16,905,300	1.03	0.65	89.88
618	191,337,200	4.78	7.40	166.63
702	79,695,800	5.43	3.08	86.93
99	10,077,500	0.77	0.39	63.35
12,924	2,585,809,300	100.00	100.00	101.47
108	34,316,900	0.84	1.33	178.45

(5) 申告区分別法人税割額

(単位：千円)

区分		平成29年度		平成30年度		令和元年度	
		件数	調定額	件数	調定額	件数	調定額
現年度	確定	7,011	1,704,497	7,290	1,786,809	7,653	1,874,084
	予定	4,402	1,304,910	4,608	1,354,161	4,829	1,449,791
	修正その他	262	21,666	253	24,965	221	5,316
過年度	確定	178	14,539	173	20,640	153	14,095
	予定	—	—	—	—	—	—
	修正その他	917	60,482	921	104,606	887	55,981
合計		12,770	3,106,094	13,245	3,291,181	13,743	3,399,267

区分		令和2年度		令和3年度		令和4年度	
		件数	調定額	件数	調定額	件数	調定額
現年度	確定	7,432	1,791,211	7,434	1,544,429	7,701	1,453,704
	予定	4,986	978,294	4,752	1,006,648	5,036	1,124,373
	修正その他	112	4,253	151	-2,849	187	7,733
過年度	確定	164	27,860	187	30,958	171	17,428
	予定	—	—	—	—	—	—
	修正その他	550	23,801	569	34,105	685	64,944
合計		13,244	2,825,419	13,093	2,613,291	13,780	2,668,182

(6) 申告区分別件数及び法人税割額構成比(令和4年度)

