

V 諸 税

1 軽自動車税

- (1) 種別割
- (2) 環境性能割

2 市たばこ税

- (1) 税の推移（現年課税分：決算）
- (2) 月別売渡本数
- (3) 月別調定額（現年課税分）
- (4) 種別の前年対比

3 事業所税

- (1) 課税内容（令和4年度調定）
- (2) 業種別一覧（令和4年度調定）
- (3) 資本金別一覧（令和4年度調定）
- (4) 年度別調定額



1 軽自動車税

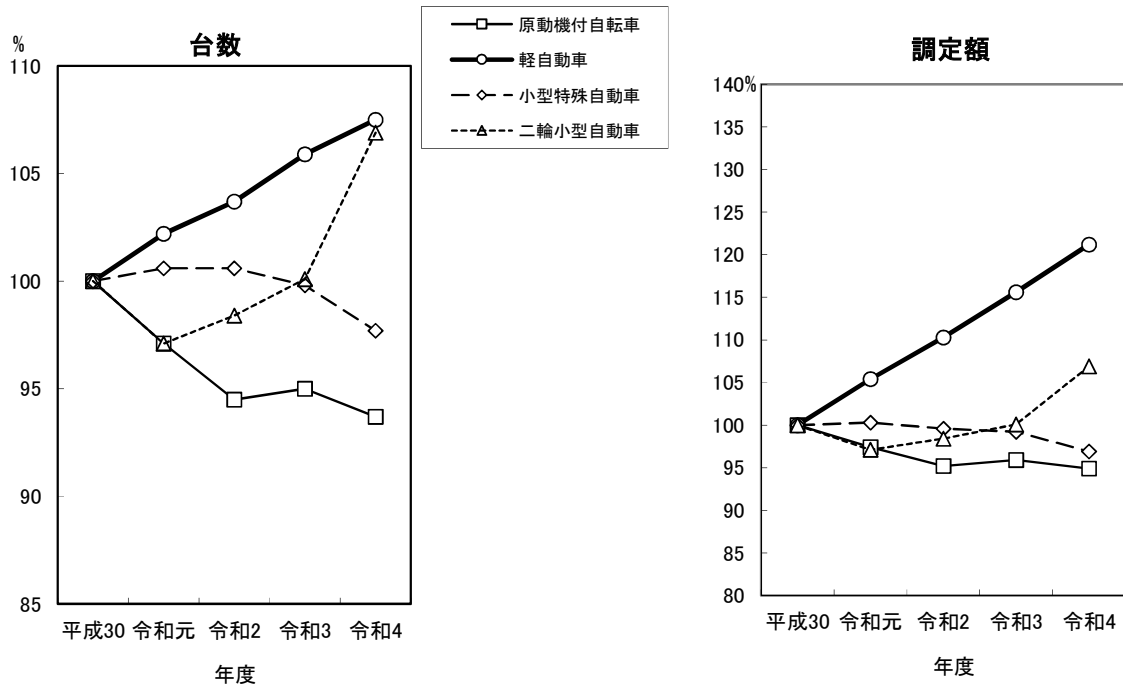
(1) 種別割

ア 年度別調定額(現年課税分:決算)

区分		平成30年度			令和元年度			
		台数	調定額	前年比	台数	調定額	前年比	
原 動 機 付 自 動 車	50cc以下	22,847	45,694	95.8	21,731	43,462	95.1	
	51~90cc	1,186	2,372	92.4	1,152	2,304	97.1	
	91~125cc	7,639	18,333	100.8	7,858	18,859	102.9	
	ミニカー	355	1,313	105.0	361	1,336	101.8	
	計	32,027	67,712	97.2	31,102	65,961	97.4	
軽 自 動 車	二輪車	6,547	23,568	99.9	6,524	23,486	99.7	
	三輪車	2	9	64.3	2	9	100.0	
	四輪車	乗用	44,694	396,449	106.5	45,726	419,923	105.9
		貨物	6	37	105.7	7	43	116.2
	乗用	自家用	13,090	61,805	100.3	13,057	62,717	101.5
		営業用	1,740	5,866	122.8	2,238	7,809	133.1
	雪上走行車	0	0	0.0	0	0	0.0	
計	66,079	487,734	105.5	67,554	513,987	105.4		
小型特殊 自動車	農耕用	85	204	95.8	91	218	106.9	
	その他	1,321	7,794	101.3	1,323	7,806	100.2	
	計	1,406	7,998	101.2	1,414	8,024	100.3	
二輪の小型自動車		6,766	40,592	101.3	6,568	39,408	97.1	
合計		106,278	604,037	104.1	106,638	627,380	103.9	

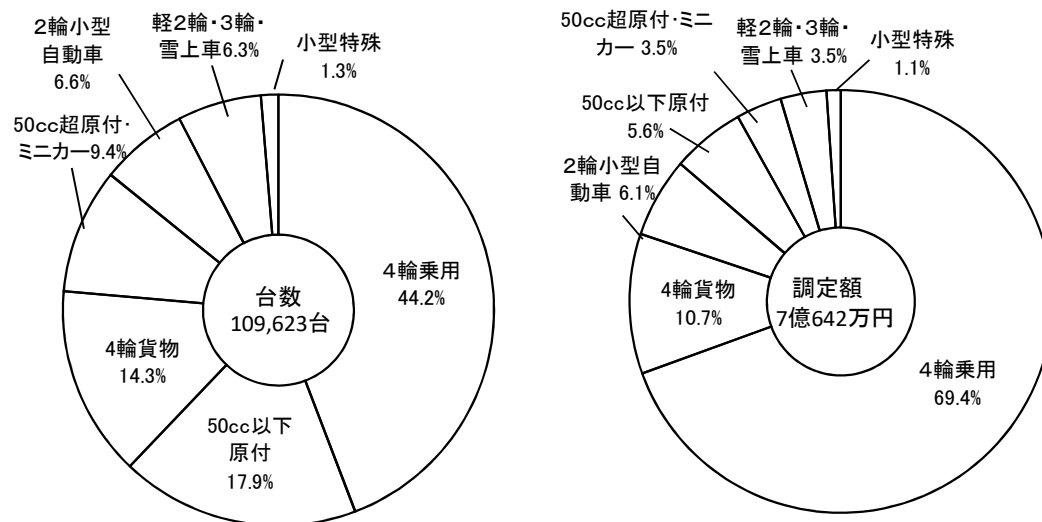
※平成28年度から税率が変わったため前年比が大きくなっています。

イ 車種別課税伸長率(平成30年度を100として)



令和2年度			令和3年度			令和4年度		
台数	調定額	前年比	台数	調定額	前年比	台数	調定額	前年比
台	千円	%	台	千円	%	台	千円	%
20,666	41,332	95.1	20,429	40,858	98.9	19,646	39,292	96.2
1,137	2,274	98.7	1,163	2,326	102.3	1,141	2,282	98.1
8,080	19,392	102.8	8,412	20,189	104.1	8,782	21,077	104.4
389	1,439	107.7	418	1,547	107.5	428	1,584	102.4
30,272	64,437	97.7	30,422	64,920	100.7	29,997	64,235	98.9
6,522	23,479	100.0	6,687	24,073	102.5	6,874	24,746	102.8
2	9	100.0	3	13	144.4	3	13	100.0
46,598	442,142	105.3	47,646	465,371	105.3	48,430	490,455	105.4
7	43	100.0	10	59	137.2	11	70	118.6
13,126	64,102	102.2	13,216	65,518	102.2	13,333	66,978	102.2
2,253	8,039	102.9	2,435	8,808	109.6	2,368	8,761	99.5
0	0	0.0	0	0	0.0	0	0	0.0
68,508	537,814	104.6	69,997	563,842	104.8	71,019	591,023	104.8
109	262	120.2	99	237	90.5	99	237	100.0
1,306	7,706	98.7	1,304	7,694	99.8	1,274	7,517	97.7
1,415	7,968	99.3	1,403	7,931	99.5	1,373	7,754	97.8
6,657	39,942	101.4	6,771	40,626	101.7	7,234	43,404	106.8
106,852	650,161	103.6	108,593	677,319	104.2	109,623	706,416	104.3

ウ 車種別課税台数及び調定額の構成比(令和4年度)



(2) 環境性能割
年度別調定額(現年度分:決算)

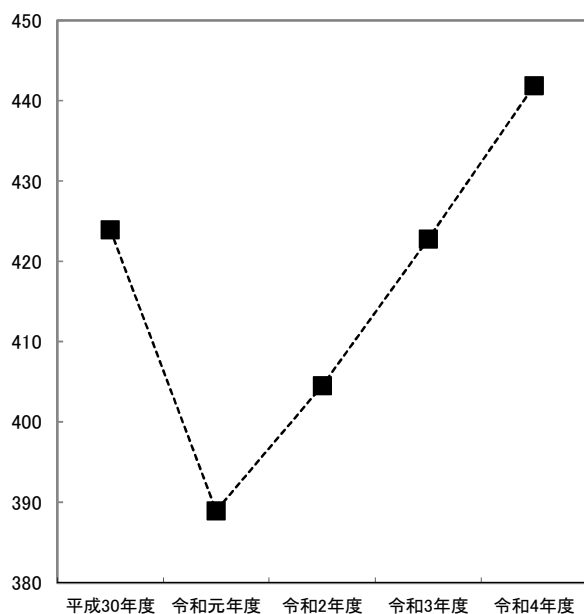
令和3年度		令和4年度	
調定額	前年比	調定額	前年比
千円	%	千円	%
31,437	118.9	46,557	148.1

2 市たばこ税

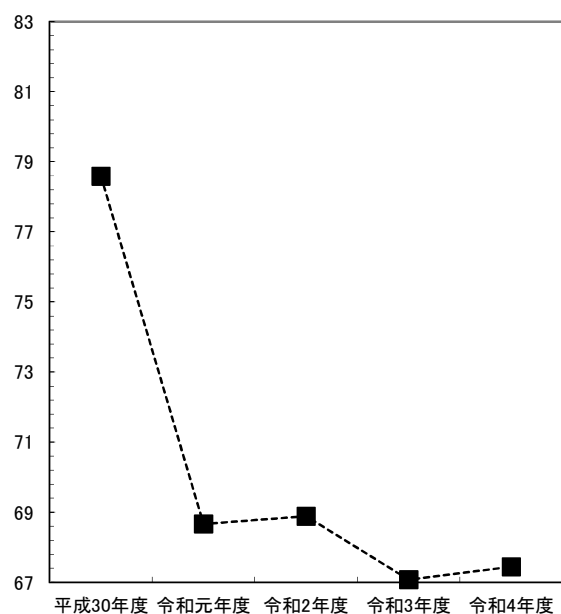
(1) 税の推移(現年課税分:決算)

区分 \ 年度	平成30年度	令和元年度	令和2年度	令和3年度	令和4年度
税額 (千円)	4,239,294	3,889,767	4,045,461	4,227,915	4,418,848
(%) 前年比	108.5	91.8	104.0	104.5	104.5
売渡本数 (千本)	785,945	686,647	688,870	670,746	674,422
(%) 前年比	104.3	87.4	100.3	97.4	100.5
一人当たり税額 (円)	7,053	6,394	6,656	6,988	7,305
(%) 前年比	107.6	90.7	104.1	105.0	104.5
一世帯当たり税額 (円)	15,050	13,321	13,691	14,258	14,750
(%) 前年比	106.4	88.5	102.8	104.1	103.5
一人当たり本数 (本)	1,308	1,129	1,133	1,109	1,115
(%) 前年比	103.6	86.3	100.4	97.9	100.5
一世帯当たり本数 (本)	2,790	2,352	2,331	2,262	2,251
(%) 前年比	102.3	84.3	99.1	97.0	99.5

たばこ税額
千万円

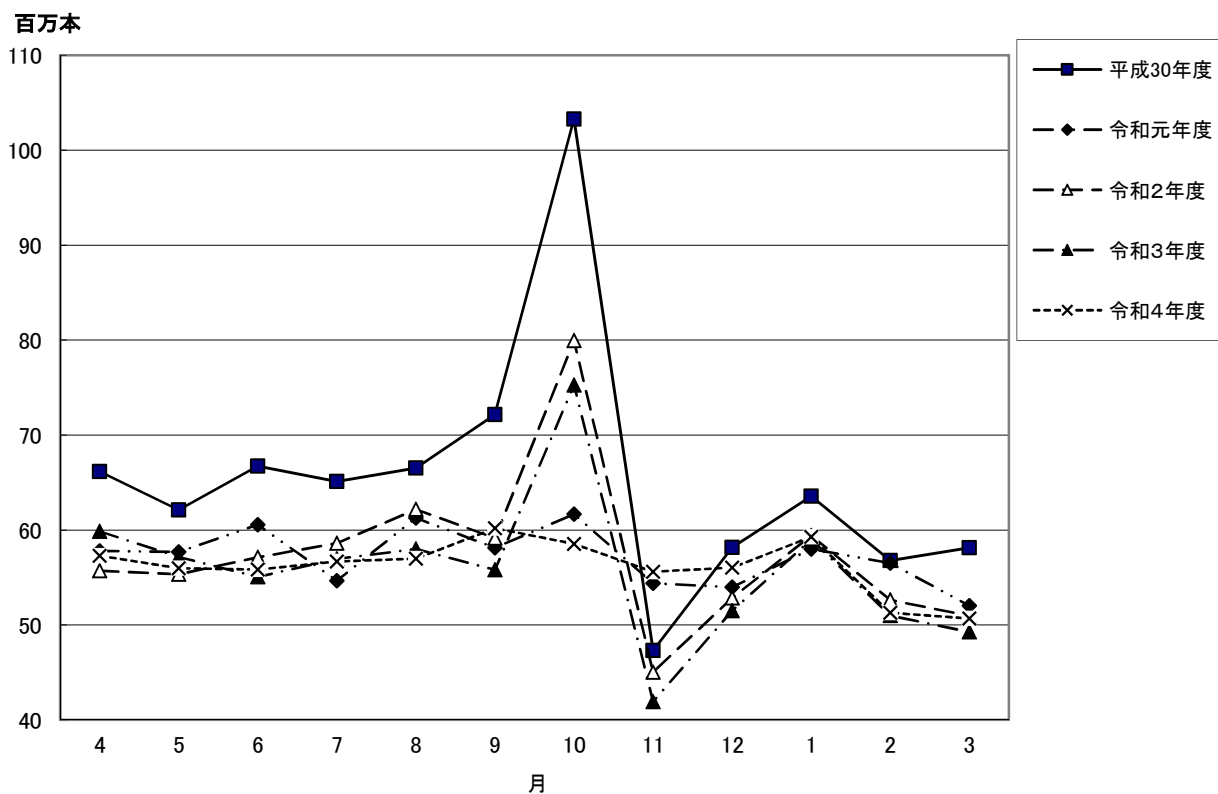


たばこ売渡本数
千万本



(2) 月別売渡本数

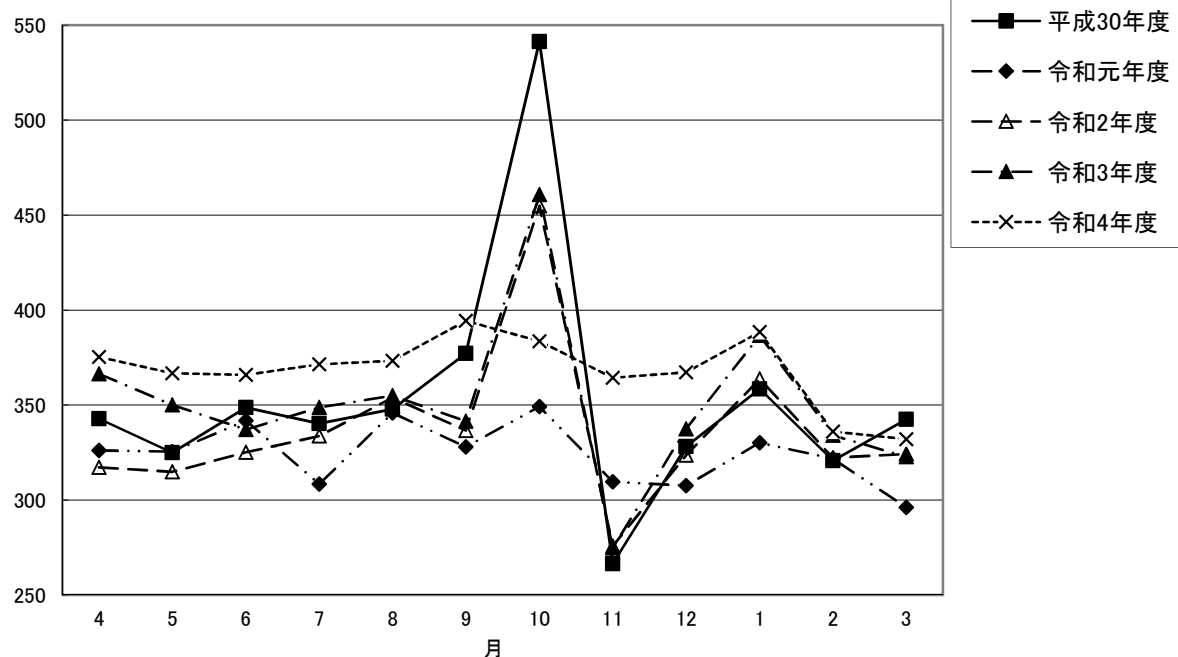
年度 月別	平成30年度	令和元年度	令和2年度	令和3年度	令和4年度
	本	本	本	本	本
4	66,150,412	57,790,585	55,716,908	59,842,772	57,293,638
5	62,098,610	57,687,498	55,319,039	57,167,751	55,961,473
6	66,722,377	60,564,328	57,107,020	55,070,399	55,833,653
7	65,119,080	54,661,766	58,615,084	56,958,553	56,691,033
8	66,527,893	61,274,584	62,177,329	57,986,143	56,976,824
9	72,150,518	58,114,484	59,125,162	55,787,603	60,187,315
10	103,251,828	61,665,533	79,929,098	75,269,395	58,544,488
11	47,317,281	54,375,923	45,032,446	41,930,115	55,616,462
12	58,154,938	53,980,992	52,841,507	51,492,512	56,053,456
1	63,552,021	57,994,083	59,414,490	59,007,200	59,290,257
2	56,786,074	56,518,471	52,633,389	50,973,820	51,294,758
3	58,113,700	52,018,386	50,958,047	49,260,017	50,678,719
合計	785,944,732	686,646,633	688,869,519	670,746,280	674,422,076
月平均	65,495,394	57,220,553	57,405,793	55,895,523	56,201,840



(3) 月別調定額(現年課税分)

年度 月別	平成30年度	令和元年度	令和2年度	令和3年度	令和4年度
	円	円	円	円	円
4	342,712,705	326,114,443	317,140,638	366,357,448	375,412,698
5	324,890,442	325,436,641	314,875,967	349,980,968	366,659,571
6	348,760,742	341,817,184	325,057,148	337,140,978	365,831,756
7	340,317,253	308,425,066	333,637,057	348,700,260	371,439,647
8	347,784,289	345,845,808	353,913,355	354,991,165	373,312,151
9	377,229,424	327,961,019	336,540,420	341,531,706	394,347,285
10	541,393,605	349,190,618	454,956,425	460,799,233	383,583,484
11	266,477,476	309,514,859	275,713,785	274,741,275	364,399,057
12	328,080,858	307,560,872	323,495,705	337,378,936	367,262,241
1	358,533,980	330,108,712	363,735,505	386,615,173	388,469,762
2	320,648,343	321,703,136	322,221,604	333,980,466	336,083,253
3	342,464,860	296,088,647	324,173,662	322,751,629	332,046,966
合計	4,239,293,977	3,889,767,005	4,045,461,271	4,214,969,237	4,418,847,871
月平均	353,274,498	324,147,250	337,121,773	351,247,436	368,237,323

百万円



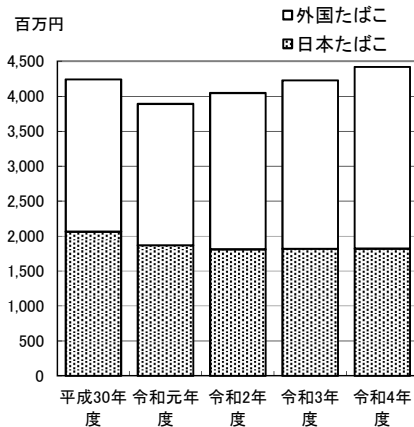
(4) 種別の前年対比
税額(調定額)

種別	平成30年度		令和元年度		令和2年度		令和3年度		令和4年度	
	税額	前年比	税額	前年比	税額	前年比	税額	前年比	税額	前年比
日本たばこ	千円 2,062,535	% 101.3	千円 1,868,358	% 90.6	千円 1,810,728	% 96.9	千円 1,817,611	% 100.4	千円 1,819,288	% 100.1
外国たばこ	2,176,759	116.2	2,021,409	92.9	2,234,733	110.6	2,410,304	107.9	2,599,560	107.9
合計	4,239,294	108.5	3,889,767	91.8	4,045,461	104.0	4,227,915	104.5	4,418,848	104.5

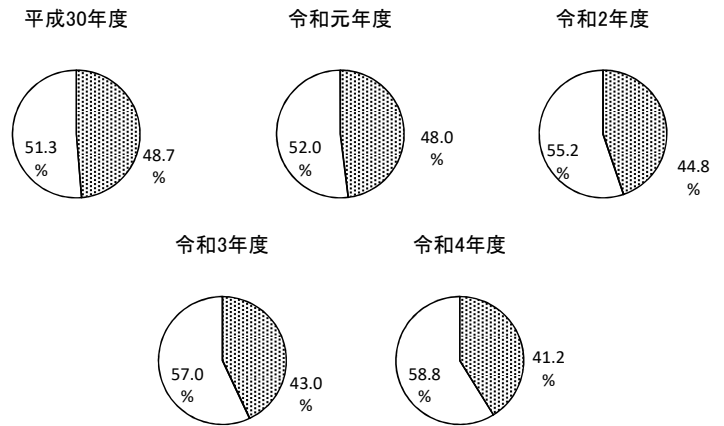
売渡本数

種別	平成30年度		令和元年度		令和2年度		令和3年度		令和4年度	
	本数	前年比	本数	前年比	本数	前年比	本数	前年比	本数	前年比
日本たばこ	千本 385,414	% 96.9	千本 331,516	% 86.0	千本 308,738	% 93.1	千本 288,616	% 93.5	千本 277,667	% 96.2
外国たばこ	400,531	112.5	355,131	88.7	380,132	107.0	382,130	100.5	396,755	103.8
合計	785,945	104.3	686,647	87.4	688,870	100.3	670,746	97.4	674,422	100.5

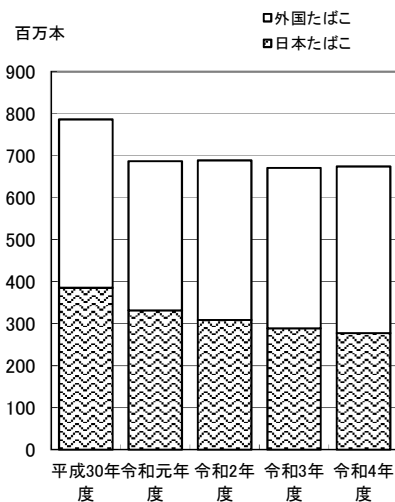
税額



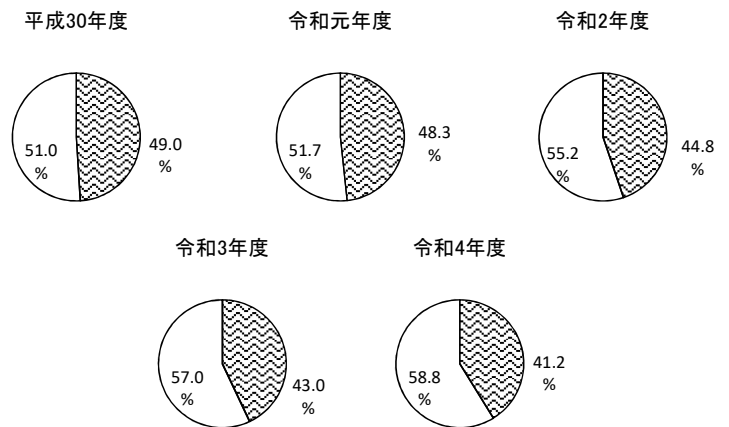
税額の構成比



売渡本数



売渡本数の構成比



3 事業所税

(1) 課税内容(令和4年度調定)

区分	納税義務者	うち実人数	対象床面積等 A	非課税対象分 B
資産割	621人		2,764,001 m ²	428,497 m ²
従業者割	84人		68,440,401 千円	7,268,471 千円
計	705人	617人		

(2) 業種別一覧(令和4年度調定)

業種	事業に係る分				合計	
	資産割		従業者割			
区分	件	千円	件	千円	件	千円
農・林・漁・鉱業	1	0	0	0	1	0
建設業	24	30,539	2	8,016	26	38,555
製造業	194	446,471	19	50,462	213	496,933
電気・ガス・熱供給・水道業	2	3,880	1	0	3	3,880
情報通信業	21	25,756	5	6,304	26	32,060
運輸・郵便業	34	66,927	4	2,154	38	69,081
卸売・小売業	206	475,166	29	47,366	235	522,532
金融・保険業	22	31,459	6	9,614	28	41,073
不動産・物品賃貸業	11	13,947	2	777	13	14,724
学術研究・専門・技術サービス業	7	13,264	2	3,063	9	16,327
宿泊・飲食サービス業	29	39,013	2	3,684	31	42,697
生活関連サービス・娯楽業	34	63,519	2	202	36	63,721
教育・学習支援業	6	5,810	1	418	7	6,228
医療・福祉業	10	7,859	5	5,182	15	13,041
他に分類されないサービス業	19	28,546	4	4,135	23	32,681
その他	1	18	0	0	1	18
合計	621	1,252,174	84	141,377	705	1,393,551

上記のうち鋳物業	13	22,287	0	0	13	22,287
----------	----	--------	---	---	----	--------

※鋳物業は上記のうち製造業に含まれる。

特例控除分 C	減免控除分 D	課税標準額(A-B-C-D)	調定額
181,885 m ²	66,432 m ²	2,087,187 m ²	1,252,174 千円
2,755,828 千円	1,863,894 千円	56,552,208 千円	141,377 千円
			1,393,551 千円

(3) 資本金別一覧(令和4年度調定)

資本金	区分	事業に係る分				合計	
		資産割		従業者割			
		件	千円	件	千円	件	千円
1千万円以下		134	191,081	6	8,545	140	199,626
1千万円超～5千万円以下		179	273,177	8	13,134	187	286,311
5千万円超～1億円以下		139	307,536	23	39,074	162	346,610
1億円超～10億円以下		60	192,879	14	31,372	74	224,251
10億円超～50億円以下		49	116,183	13	18,915	62	135,098
50億円超		60	171,318	20	30,337	80	201,655
個人		0	0	0	0	0	0
合計		621	1,252,174	84	141,377	705	1,393,551

(4) 年度別調定額

年度	事業に係る分		計	前年比 %	備 考
	資産割	従業者割			
平成30年度	590 件	73 件	663 件	108.3	(税率) ・資産割 ㎡あたり600円 ・従業者割 給与総額の 0.25%
	1,405,250 千円	130,557 千円	1,535,807 千円	119.0	
令和元年度	616 件	82 件	698 件	105.3	
	1,290,665 千円	136,024 千円	1,426,689 千円	92.9	
令和2年度	601 件	79 件	680 件	97.4	
	1,269,584 千円	133,960 千円	1,403,544 千円	98.4	
令和3年度	621 件	80 件	701 件	103.1	
	1,269,275 千円	140,672 千円	1,409,947 千円	100.5	
令和4年度	621 件	84 件	705 件	100.6	
	1,252,174 千円	141,377 千円	1,393,551 千円	98.8	