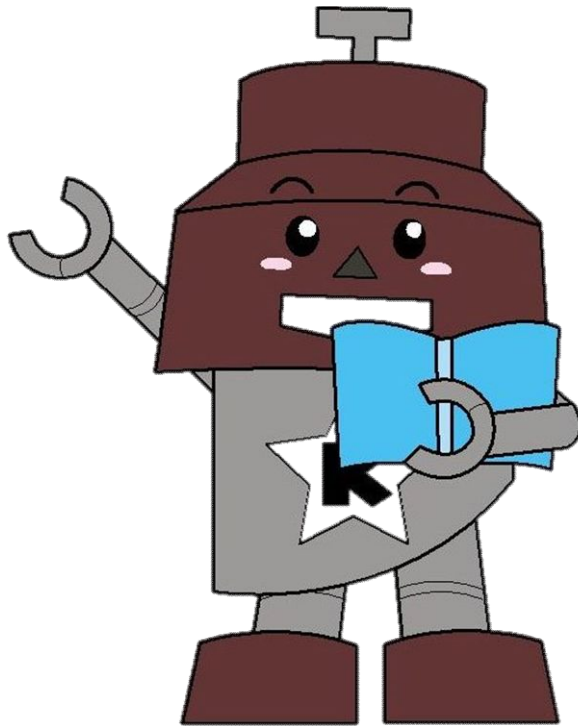


令和5年度

# 市税概要



川口市マスコット「きゅぽらん」

あなたの税が活きている  
人としごとが輝く  
しなやかでたくましい都市 川口

川口市



# 川 口 市 民 憲 章

昭和42年4月1日 制定

“鑄物のまち”としての長い伝統の上に各種産業を加えて、躍進を誇るわが川口市は、新しい時代のいぶきのもと近代都市として大きな発展を期しています。これが市民ひとりひとりの理想であります。

わたくしたちはここに誇りを感じ、明るく健康で豊かな市民生活を築くために、全市民の願いをこめて、この憲章を定めました。

わたくしたちは、

- 1 すすんで環境を浄化し、  
きれいな家庭・美しいまちをつくりましょう。
- 1 いつも健康で元気よく働き、  
しあわせな家庭・豊かな都市をつくりましょう。
- 1 互いにきまりを守り、助け合って、  
なごやかな家庭・明るい社会をつくりましょう。
- 1 文化を育て、教養を高めて、  
楽しい家庭・住みよい郷土をつくりましょう。
- 1 カいっぱい両手をひろげ、  
伸びゆく家庭・理想の大川口市をつくりましょう。

# 目 次

I 概 要	
1 川口市の概況	1
(1) 位 置	1
(2) 市域の変遷	1
(3) 面積・人口・世帯数の推移等	2
(4) 産業別従業者数の推移(民営)	2
2 川口市行政組織図	3
3 財 政	5
(1) 一般会計歳入歳出決算額(平成30～令和4年度)	5
(2) 令和4年度一般会計決算額	6
(3) 令和4年度市税決算額(滞納繰越分を含む)	7
(4) 令和5年度一般会計当初予算額	8
(5) 令和5年度市税当初予算額(滞納繰越分を含む)	9
II 市税の総括	
1 市税状況	10
(1) 納税義務者数(現年課税分:決算)	10
(2) 決算状況	11
(3) 決算状況の推移	13
(4) 伸長率(現年度調定額)	14
(5) 市税収納率の推移	15
III 市 民 税	
1 個人市民税	16
(1) 納税義務者数及び調定額(決算)	16
(2) 個人市民税課税状況	17
ア 納税義務者数の推移	17
イ 特別徴収義務者及び納税義務者数の推移	17
ウ 課税額の推移	17
エ 均等割及び所得割の課税構成	19
(3) 個人市民税負担状況	19
(4) 市民税・県民税の按分率(決算)	19
(5) 住民税均等割及び所得割の非課税限度額の状況	19
(6) 令和5年度個人市民税段階別所得割額等	21
2 法人市民税	23
(1) 年度別法人件数及び調定額(決算)	23
(2) 法人税割の税率区分による調定額(決算)	23
(3) 月別調定額	24

(4) 業種別法人税割額調定一覧表(現年度分) .....	25
(5) 申告区分別法人税割額 .....	29
(6) 申告区分別件数及び法人税割額構成比(令和4年度) .....	29
IV 固定資産税	
1 固定資産税 .....	30
(1) 調定額 .....	30
(2) 納税義務者数 .....	30
(3) 土地 .....	30
ア 筆数 .....	30
イ 地積 .....	31
ウ 価格 .....	31
エ 課税標準額 .....	32
(4) 家屋 .....	32
ア 棟数・床面積・価格 .....	32
イ 新增築家屋 .....	33
ウ 滅失家屋 .....	33
(5) 償却資産 .....	34
ア 価格 .....	34
イ 課税標準額 .....	34
(6) 国有資産等所在市町村交付金 .....	35
2 都市計画税 .....	36
(1) 調定額 .....	36
(2) 納税義務者数 .....	36
(3) 土地 .....	36
ア 筆数 .....	36
イ 地積 .....	37
ウ 価格 .....	37
エ 課税標準額 .....	37
(4) 家屋 .....	38
棟数・床面積・価格・課税標準額 .....	38
V 諸 税	
1 軽自動車税 .....	39
(1) 種別割 .....	39
ア 年度別調定額(現年度分:決算) .....	39
イ 車種別課税伸長率 .....	39
ウ 車種別課税台数及び調定額の構成比(令和4年度) .....	40
(2) 環境性能割 .....	40
2 市たばこ税 .....	41
(1) 税の推移(現年課税分:決算) .....	41

(2) 月別売渡本数 .....	42
(3) 月別調定額(現年課税分) .....	43
(4) 種別の前年対比 .....	44
3 事業所税	
(1) 課税内容(令和4年度調定) .....	45
(2) 業種別一覧(令和4年度調定) .....	45
(3) 資本金別一覧(令和4年度調定) .....	46
(4) 年度別調定額 .....	47
VI 納 税	
1 滞納処分 .....	48
(1) 市税滞納処分実施状況 .....	48
(2) 公売実施状況 .....	48
(3) 市税督促状発付状況(令和4年度) .....	48
(4) 不納欠損状況 .....	49
2 収納実績 .....	50
(1) 口座振替加入状況 .....	50
(2) 口座振替収納率(令和4年度) .....	50
(3) コンビニエンスストア等収納実績 .....	50
(4) スマートフォンアプリ別キャッシュレス決済利用状況 .....	50
(5) 休日開庁の実績 .....	51
VII 参考事項	
1 税務機構等に関すること .....	52
(1) 税務職員の配置状況 .....	52
(2) 税務事務分掌 .....	53
(3) 税務職員数年度別比較 .....	54
(4) 税務経験年数 .....	54
(5) 税務職員年齢別 .....	54
2 市税徴収に要する経費 .....	55
3 税率の変遷 .....	56
4 市民税(個人)所得控除額等の推移 .....	60
5 令和3年度県下40市の市税決算状況 .....	64

# I 概 要

## 1 川口市の概況

- (1) 位 置
- (2) 市域の変遷
- (3) 面積・人口・世帯数の推移等
- (4) 産業別従業者数の推移（民営）

## 2 川口市行政組織図

## 3 財 政

- (1) 一般会計歳入歳出決算額（平成30～令和4年度）
- (2) 令和4年度一般会計決算額
- (3) 令和4年度市税決算額（滞納繰越分を含む）
- (4) 令和5年度一般会計当初予算額
- (5) 令和5年度市税当初予算額（滞納繰越分を含む）



### ●市 章

川口市の紋章である市章は、川口という文字を表し、昭和8年9月18日に正式に市章として制定されました。





# 地区別区域図



人口 604,894 人 (外国人住民を含む)  
世帯数 299,580 世帯 (外国人世帯及び複数国籍世帯を含む)  
面積 61.95 km<sup>2</sup>

令和5年4月1日現在

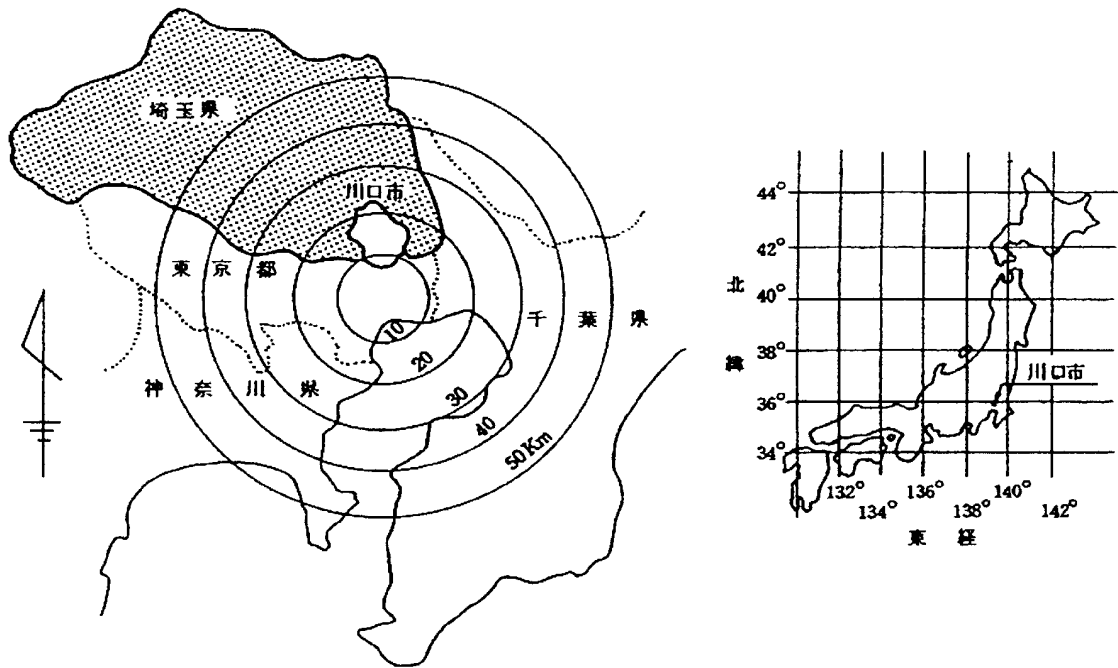
# 1 川口市の概況

## (1) 位 置

川口市は埼玉県の南端に位置し、荒川をへだてて東京都に接しており、東西に約10.2km、南北に約11.8km、面積は61.95km<sup>2</sup>となっている。

県土(3,797.75km<sup>2</sup>)に占める割合は、1.63%で県内63市町村中第18番目、40市中第15番目の広さがある(令和5年4月1日現在)。

また、本市は東京都をはじめ、さいたま、戸田、蕨、越谷、草加の各市に接しており、市の大部分の地域が都心から10~20km圏内に含まれている。



## (2) 市域の変遷

(単位:km<sup>2</sup>)

年 月 日	事 由	増減面積	総面積
昭和 8年 4月 1日	川口町(2.40)、横曽根村(4.55)、 青木村(6.37)、南平柳村(6.08) 合併	19.40	19.40
昭和15年 4月 1日	鳩ヶ谷町(6.20)、神根村(9.61) 新郷村(6.72)、芝村(6.71)合併	29.24	48.64
昭和25年11月 1日	鳩ヶ谷町分離	△ 6.20	42.44
昭和31年 4月 1日	安行村合併	8.10	50.54
昭和32年 5月 1日	安行の一部草加町へ編入	△ 2.52	48.02
昭和35年 4月 1日	美園村の一部編入	0.02	48.04
昭和37年 5月 1日	美園村の一部合併	7.62	55.66
平成 2年 6月 1日	建設省国土地理院より公表	0.05	55.71
平成 6年 4月 1日	同 上	0.04	55.75
平成23年 10月11日	鳩ヶ谷市合併	6.22	61.97
平成26年 10月 1日	国土交通省国土地理院より公表	△0.02	61.95

## (3) 面積・人口・世帯数の推移等

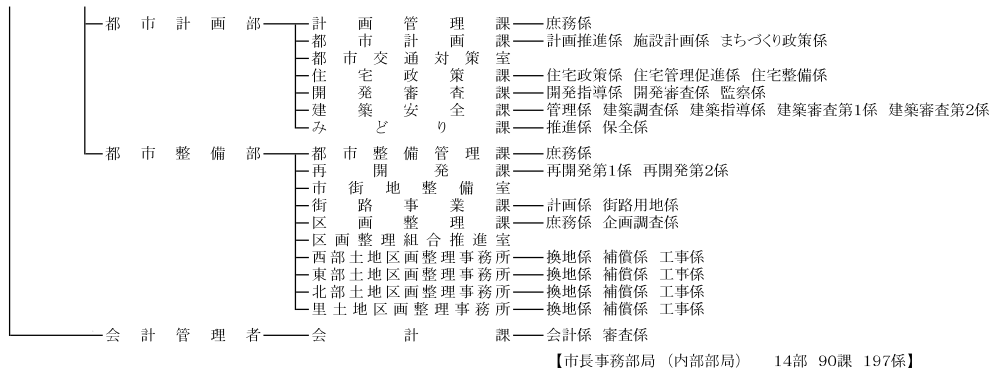
区分		年次	令和元年度	令和2年度	令和3年度	令和4年度	令和5年度	
人口 (外国人を含む) (各年度の4/1現在)	男		306,593	308,513	308,107	306,129	306,016	
	女		298,082	299,877	299,643	298,938	298,878	
	計		604,675	608,390	607,750	605,067	604,894	
世帯数(外国人を含む)			286,887	292,000	295,489	296,539	299,580	
面積(km <sup>2</sup> )			61.95					
人口密度(人/km <sup>2</sup> )			9,761	9,821	9,810	9,767	9,764	
税務職員数			147	144	146	143	146	
税務職員 1人当たり人口			4,113	4,225	4,163	4,231	4,143	

## (4) 産業別従業者数の推移(民営)

分類	年次		平成24年度		平成26年度		平成28年度		令和3年度	
	実数	構成比	実数	構成比	実数	構成比	実数	構成比	実数	構成比
		%		%		%		%		%
農林漁業	265	0.1	259	0.1	214	0.1	337	0.2		
鉱業・採石業・ 砂利採取業	2	0.0	0	0.0	0	0.0	0	0.0		
建設業	16,502	9.1	16,403	8.8	15,503	8.6	15,885	8.9		
製造業	36,101	19.8	36,879	19.7	32,656	18.2	30,775	17.2		
電気・ガス・熱供給・水道業	357	0.2	351	0.2	222	0.1	141	0.1		
情報通信業	2,265	1.2	1,399	0.7	1,163	0.6	1,659	0.9		
運輸業・郵便業	15,144	8.3	13,880	7.4	13,900	7.7	14,101	7.9		
卸売業・小売業	39,543	21.7	39,501	21.1	39,461	22.0	37,173	20.7		
金融業・保険業	3,502	1.9	3,443	1.8	3,372	1.9	3,032	1.7		
不動産業・物品 賃貸業	6,035	3.3	6,038	3.2	5,732	3.2	7,007	3.9		
学術研究、専門・ 技術サービス業	3,197	1.8	3,025	1.6	3,235	1.8	3,547	2.0		
宿泊業、飲食 サービス業	16,331	9.0	17,229	9.2	17,024	9.5	14,808	8.3		
生活関連サービス 業、娯楽業	8,695	4.8	9,037	4.8	8,031	4.5	6,816	3.8		
教育、学習支援業	4,195	2.3	4,130	2.2	4,217	2.3	4,212	2.3		
医療、福祉	18,019	9.9	22,230	11.9	23,457	13.1	26,474	14.8		
複合サービス事業	673	0.4	1,339	0.7	982	0.5	984	0.5		
サービス業	11,502	6.3	11,746	6.3	10,526	5.9	12,354	6.9		
計	182,328	100.0	186,889	100.0	179,695	100.0	179,305	100.0		

(経済センサス基礎調査及び活動調査より)

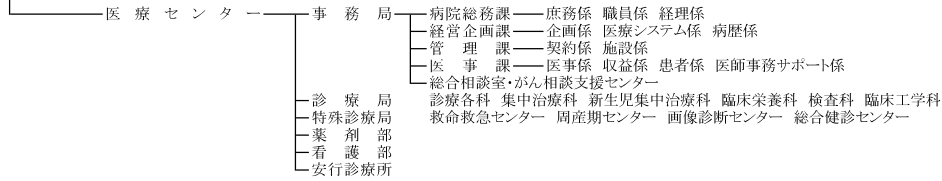




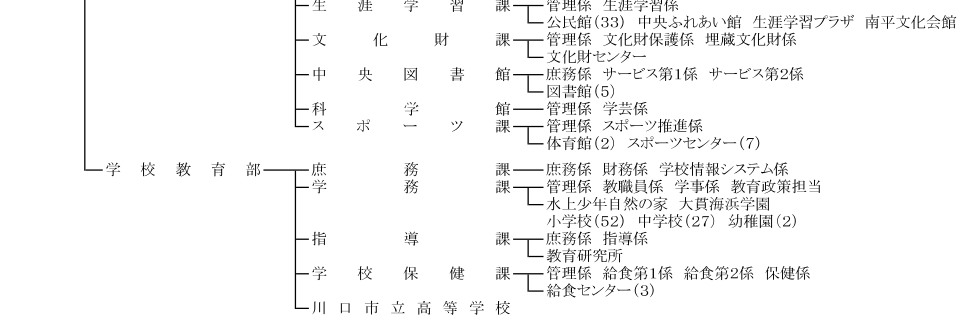
◎水道事業及び下水道事業  
上下水道事業管理者(上下水道局長)



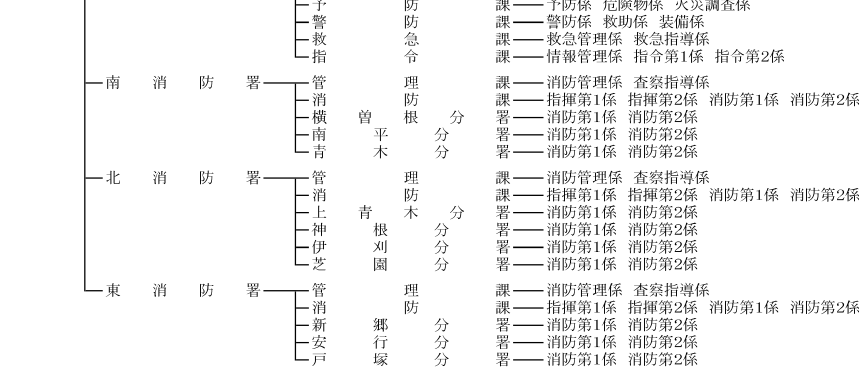
◎病院事業  
病院事業管理者



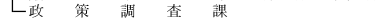
◎教育委員会  
教育委員長



◎消防  
消防防長



◎市議会事務局



◎選挙管理委員会事務局—庶務係 選挙係

◎監査委員会事務局—総務係 農地係

◎農業委員会事務局

◎公平委員会

◎固定資産評価審査委員会

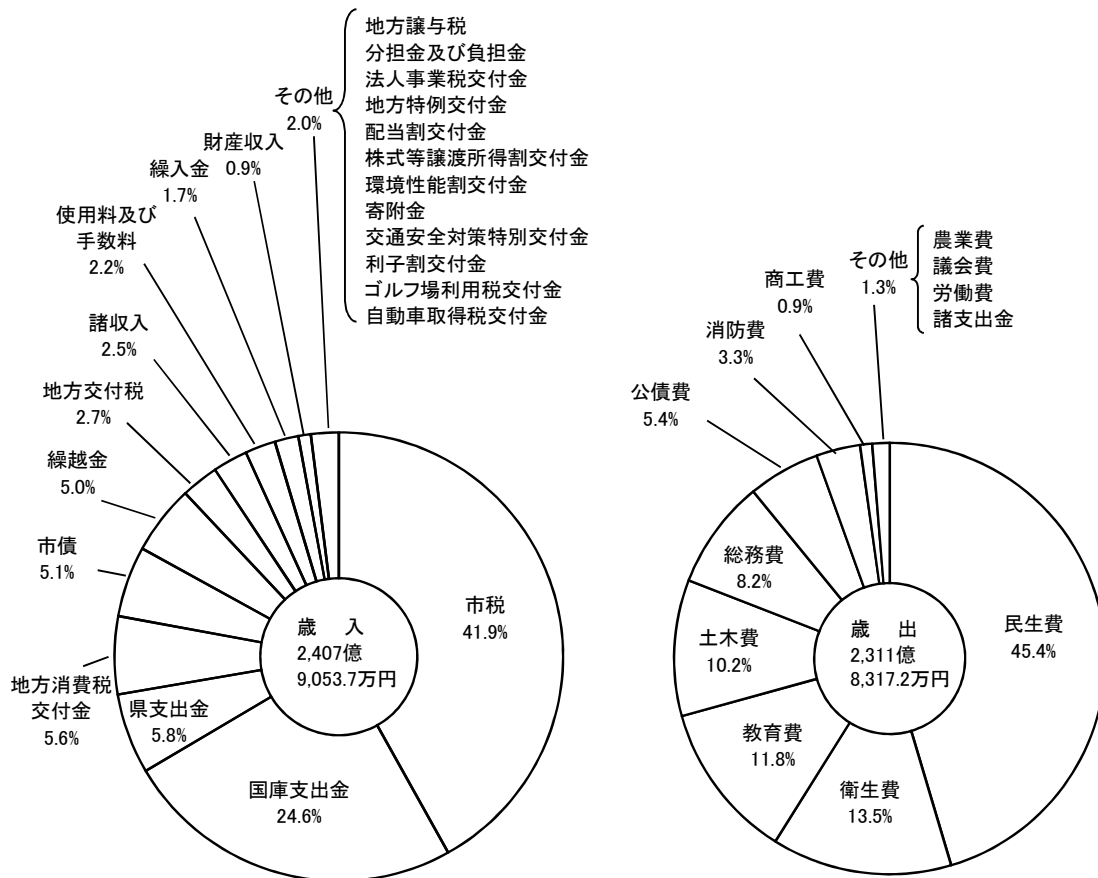
### 3 財 政

(1) 一般会計歳入歳出決算額(平成30～令和4年度)

(単位:千円)

区分		年度	平成30年度	令和元年度	令和2年度	令和3年度	令和4年度
一般会計	歳入		196,168,697	211,616,517	281,406,250	244,074,120	240,790,537
	歳出		185,443,585	201,986,098	269,586,609	231,929,343	231,183,172
	差引額		10,725,112	9,630,419	11,819,641	12,144,777	9,607,365
市 税			96,253,735	97,414,545	98,362,445	97,533,185	100,945,458
歳入決算額に占める市税の割合(%)			49.1	46.0	35.0	40.0	41.9
市税対前年比(%)			101.1	101.2	101.0	99.2	103.5
市民1人当たり市税負担額(円)			160,141	161,102	161,677	160,482	166,834
市民1人当たり歳出決算額(円)			308,530	334,041	443,115	381,620	382,079

令和4年度一般会計内訳

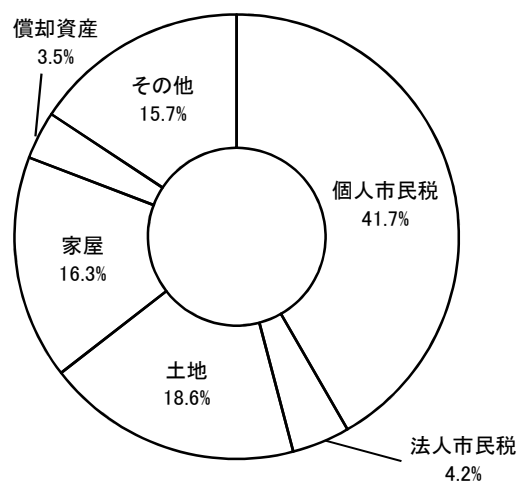
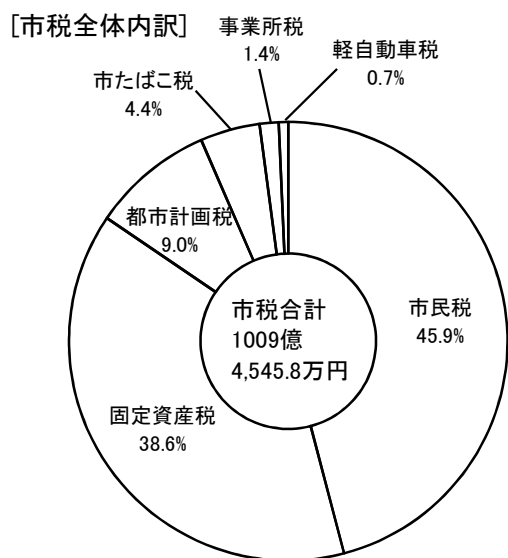


## (2) 令和4年度一般会計決算額

歳 入			歳 出		
款 別	決算額	構成比	款 別	決算額	構成比
	千円	%		千円	%
1 市税	100,945,458	41.9	1 議会費	882,841	0.4
2 地方譲与税	987,783	0.4	2 総務費	18,885,657	8.2
3 利子割交付金	38,297	0.0	3 民生費	105,033,391	45.4
4 配当割交付金	555,747	0.2	4 衛生費	31,140,032	13.5
5 株式等譲渡所得割交付金	434,313	0.2	5 労働費	273,540	0.1
6 法人事業税交付金	852,416	0.4	6 農業費	1,942,617	0.8
7 地方消費税交付金	13,389,135	5.6	7 商工費	2,090,284	0.9
8 ゴルフ場利用税交付金	8,402	0.0	8 土木費	23,467,834	10.2
9 自動車取得税交付金	2,482	0.0	9 消防費	7,604,395	3.3
10 環境性能割交付金	163,956	0.1	10 教育費	27,270,759	11.8
11 地方特例交付金	816,146	0.3	11 公債費	12,523,091	5.4
12 地方交付税	6,479,513	2.7	12 諸支出金	68,731	0.0
13 交通安全対策特別交付金	58,472	0.0	13 予備費	0	0.0
14 分担金及び負担金	953,559	0.4			
15 使用料及び手数料	5,221,222	2.2			
16 国庫支出金	59,204,449	24.6			
17 県支出金	13,839,459	5.8			
18 財産収入	2,255,735	0.9			
19 寄附金	60,202	0.0			
20 繰入金	4,182,971	1.7			
21 繰越金	12,144,777	5.0			
22 諸収入	5,970,344	2.5			
23 市債	12,225,699	5.1			
歳入合計	240,790,537	100.0	歳出合計	231,183,172	100.0

(3) 令和4年度市税決算額(滞納繰越分を含む)

税 目		税 額(千円)	構成比(%)
市民税	個 人	42,076,655	41.7
	法 人	4,293,471	4.2
	小 計	46,370,126	45.9
固定資産税	土 地	18,805,684	18.6
	家 屋	16,489,469	16.3
	償却資産	3,583,353	3.5
	交付金	57,226	0.1
	小 計	38,935,732	38.6
軽自動車税		749,430	0.7
市たばこ税		4,418,848	4.4
特別土地保有税		0	0.0
事業所税		1,401,781	1.4
都市計画税		9,069,541	9.0
入湯税		0	0.0
合 計		100,945,458	100.0





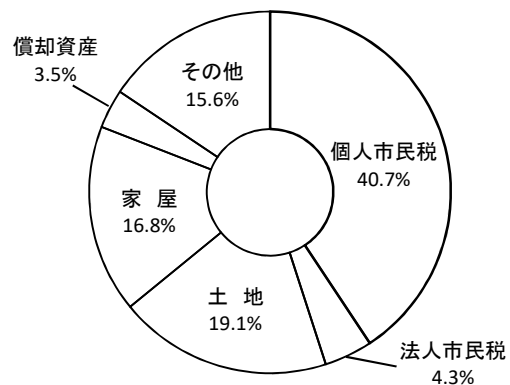
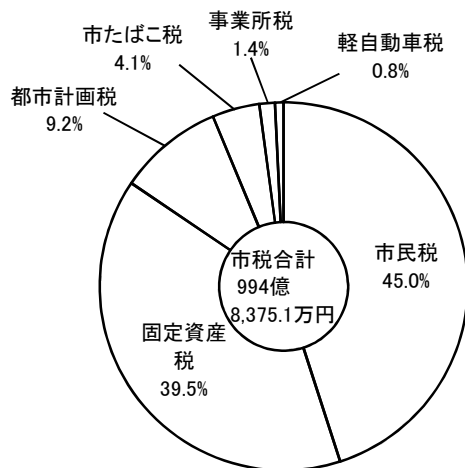
## (4) 令和5年度一般会計当初予算額

歳 入			歳 出		
款 別	予算額	構成比	款 別	予算額	構成比
	千円	%		千円	%
1 市税	99,483,751	42.6	1 議会費	928,497	0.4
2 地方譲与税	943,000	0.4	2 総務費	17,111,442	7.3
3 利子割交付金	30,000	0.0	3 民生費	99,452,494	42.6
4 配当割交付金	600,000	0.3	4 衛生費	29,226,047	12.5
5 株式等譲渡所得割交付金	450,000	0.2	5 労働費	299,917	0.1
6 法人事業税交付金	860,000	0.4	6 農業費	3,433,422	1.5
7 地方消費税交付金	13,500,000	5.8	7 商工費	865,771	0.4
8 ゴルフ場利用税交付金	7,500	0.0	8 土木費	21,304,563	9.1
9 自動車取得税交付金	1	0.0	9 消防費	8,820,029	3.8
10 環境性能割交付金	140,000	0.1	10 教育費	27,025,840	11.6
11 地方特例交付金	760,000	0.3	11 公債費	24,911,977	10.6
12 地方交付税	2,600,000	1.1	12 諸支出金	1	0.0
13 交通安全対策特別交付金	60,000	0.0	13 予備費	200,000	0.1
14 分担金及び負担金	979,523	0.4			
15 使用料及び手数料	5,454,402	2.3			
16 国庫支出金	47,276,070	20.2			
17 県支出金	14,117,832	6.1			
18 財産収入	507,024	0.2			
19 寄附金	29,040	0.0			
20 繰入金	10,584,373	4.5			
21 繰越金	2,500,000	1.1			
22 諸収入	5,105,184	2.2			
23 市債	27,592,300	11.8			
歳入合計	233,580,000	100.0	歳出合計	233,580,000	100.0

(5) 令和5年度市税当初予算額(滞繰繰越分を含む)

税 目		税 額 (千円)	構成比 (%)
市民税	個 人	40,514,925	40.7
	法 人	4,277,107	4.3
	小 計	44,792,032	45.0
固定資産税	土 地	18,991,887	19.1
	家 屋	16,763,820	16.8
	償却資産	3,443,541	3.5
	国有資産交付金	57,993	0.1
	小 計	39,257,241	39.5
軽自動車税	環境性能割	39,279	0.1
	種別割	713,159	0.7
	小 計	752,438	0.8
市たばこ税		4,121,126	4.1
特別土地保有税		0	0.0
事業所税		1,369,226	1.4
都市計画税		9,191,688	9.2
入湯税		0	0.0
合 計		99,483,751	100.0

[市税全体内訳]



## Ⅱ 市税の総括

### 1 市税状況

- (1) 納税義務者数（現年課税分：決算）
- (2) 決算状況
- (3) 決算状況の推移
- (4) 伸長率（現年度調定額）
- (5) 市税収納率の推移

市の花 鉄砲ユリ  
昭和41年1月27日制定



「鉄砲ユリ」は、ユリ科の多年草で  
その花は明るく清純、川口市内に  
広く栽培されています。



## 1 市税状況

### (1) 納税義務者数(現年課税分:決算)

税目	年度				
	平成30年度	令和元年度	令和2年度	令和3年度	令和4年度
	人	人	人	人	人
市民税	327,403	334,126	340,286	341,031	344,935
個人	308,962	315,347	321,405	321,704	325,292
特別徴収	212,628	218,662	224,266	227,273	229,028
普通徴収	96,334	96,685	97,139	94,431	96,264
法人	18,441	18,779	18,881	19,327	19,643
固定資産税	200,654	201,864	202,909	204,698	206,658
土地・家屋	195,557	196,700	197,746	199,990	201,226
償却資産	5,092	5,159	5,158	4,703	5,427
所在市町村交付金	5	5	5	5	5
軽自動車税(種別割)	106,278	106,638	106,852	108,593	109,623
市たばこ税	8	8	9	9	9
特別土地保有税	0	0	0	0	0
事業所税	583	597	601	618	617
都市計画税	193,491	194,620	195,657	197,897	199,127
合    計	828,417	837,853	846,314	852,846	860,969

※軽自動車税については決算台数を示し、環境性能割を除く

## (2) 決算状況

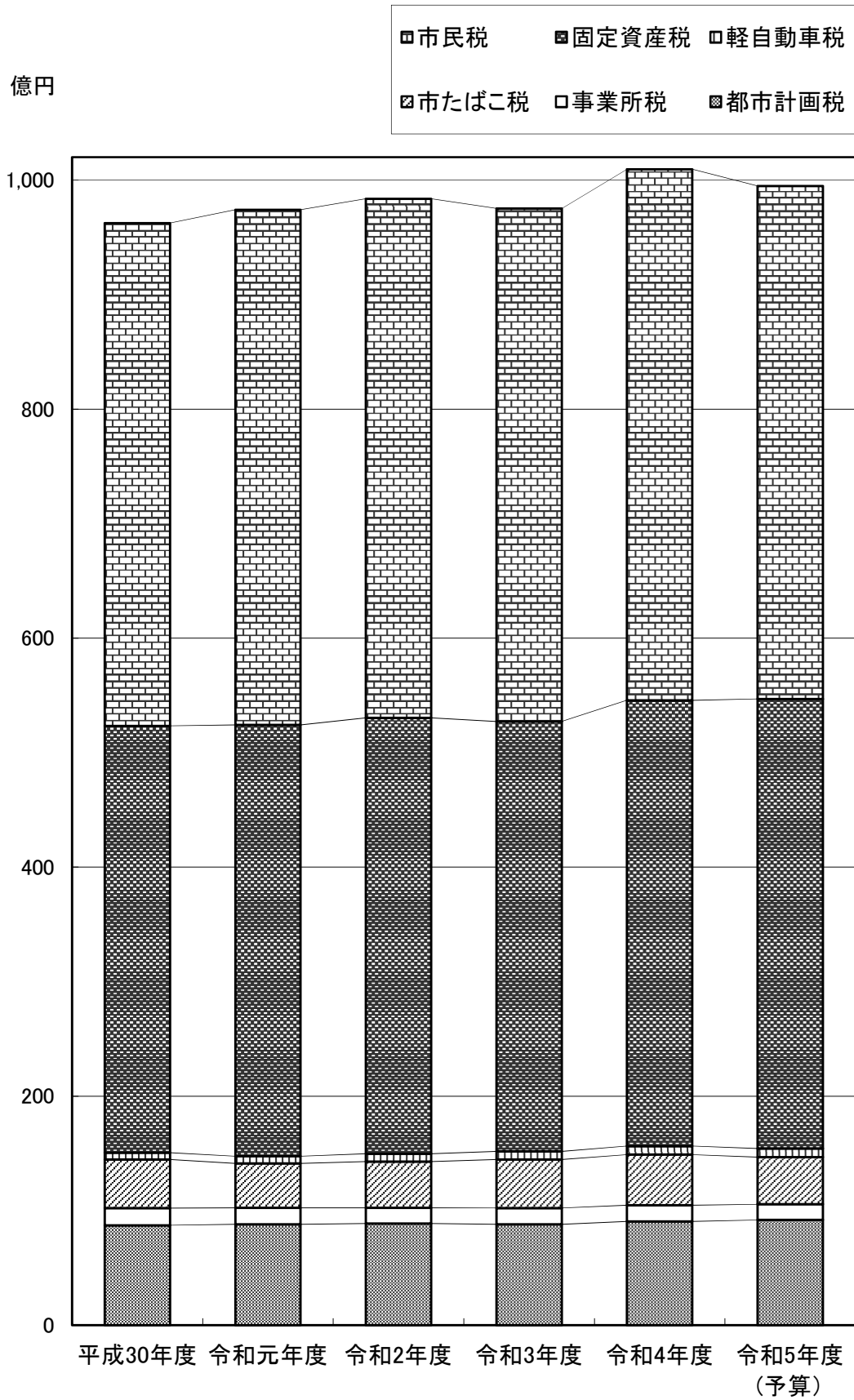
税目	年度	平成30年度				令和元年度			
		予算額	調定額	収納額	*前年比	予算額	調定額	収納額	*前年比
		千円	千円	千円	%	千円	千円	千円	%
市民税		43,353,704	46,402,002	43,919,088	101.7	44,044,703	47,024,501	44,999,720	102.5
現年課税分		42,516,274	43,860,610	43,081,424	102.2	43,395,936	44,907,557	44,229,765	102.7
個人		37,990,400	39,006,695	38,257,544	101.9	38,810,600	39,951,827	39,296,841	102.7
法人		4,525,874	4,853,915	4,823,880	104.5	4,585,336	4,955,730	4,932,924	102.3
滞納繰越分		837,430	2,541,392	837,664	79.7	648,767	2,116,944	769,955	91.9
個人		820,950	2,445,570	819,926	79.6	629,135	2,023,125	747,988	91.2
法人		16,480	95,822	17,738	81.5	19,632	93,819	21,967	123.8
固定資産税		37,146,298	37,913,908	37,263,707	99.5	37,457,426	38,233,422	37,656,322	101.1
現年課税分		36,475,900	36,997,249	36,613,143	100.2	36,985,800	37,466,874	37,117,094	101.4
滞納繰越分		605,670	852,740	586,645	69.2	410,746	705,668	478,348	81.5
交付金・納付金		64,728	63,919	63,919	99.2	60,880	60,880	60,880	95.2
軽自動車税		585,854	652,596	598,306	104.3	628,559	684,165	633,833	105.9
現年課税分		573,494	604,036	587,277	104.6	597,285	627,381	612,542	104.3
滞納繰越分		12,360	48,560	11,029	90.8	11,830	48,745	13,252	120.2
環境性能割		-	-	-	-	19,444	8,039	8,039	-
市たばこ税		3,851,900	4,239,294	4,239,294	108.5	3,953,800	3,889,767	3,889,767	91.8
現年課税分		3,851,900	4,239,294	4,239,294	108.5	3,953,800	3,889,767	3,889,767	91.8
滞納繰越分		0	0	0	0.0	0	0	0	0.0
特別土地保有税		0	0	0	0.0	0	0	0	0.0
現年課税分		0	0	0	0.0	0	0	0	0.0
滞納繰越分		0	0	0	0.0	0	0	0	0.0
事業所税		1,480,430	1,538,215	1,515,711	117.3	1,282,471	1,449,910	1,431,988	94.5
現年課税分		1,478,950	1,535,807	1,513,861	117.3	1,281,879	1,426,689	1,416,891	93.6
滞納繰越分		1,480	2,408	1,850	107.0	592	23,221	15,097	816.1
都市計画税		8,684,820	8,881,218	8,717,629	99.3	8,737,471	8,949,092	8,802,915	101.0
現年課税分		8,534,600	8,665,534	8,568,173	100.1	8,635,000	8,770,911	8,682,107	101.3
滞納繰越分		150,220	215,684	149,456	68.6	102,471	178,181	120,808	80.8
市税合計		95,103,006	99,627,233	96,253,735	101.1	96,104,430	100,230,857	97,414,545	101.2
現年課税分		93,495,846	95,966,449	94,667,091	101.7	94,930,024	97,158,098	96,017,085	101.4
滞納繰越分		1,607,160	3,660,784	1,586,644	74.5	1,174,406	3,072,759	1,397,460	88.1
		○市たばこ税の税率の改正				○法人市民税・市たばこ税の税率の改正			

\*前年比は、収納額前年比をしめす

令和2年度				令和3年度				令和4年度			
予算額	調定額	収納額	*前年比	予算額	調定額	収納額	*前年比	予算額	調定額	収納額	*前年比
千円	千円	千円	%	千円	千円	千円	%	千円	千円	千円	%
44,784,909	47,176,256	45,328,629	100.7	43,779,253	46,349,000	44,821,134	98.9	45,512,499	47,694,053	46,370,126	103.5
44,164,748	45,423,836	44,687,483	101.0	43,146,397	44,705,425	44,163,700	98.8	44,989,234	46,392,503	45,844,395	103.8
39,733,500	41,026,874	40,368,023	102.7	39,388,210	40,506,379	39,999,814	99.1	40,938,390	42,108,783	41,571,757	103.9
4,431,248	4,396,962	4,319,460	87.6	3,758,187	4,199,046	4,163,886	96.4	4,050,844	4,283,720	4,272,638	102.6
620,161	1,752,420	641,146	83.3	632,856	1,643,575	657,434	102.5	523,265	1,301,550	525,731	80.0
601,729	1,658,223	615,303	82.3	581,048	1,505,161	597,385	97.1	503,378	1,229,251	504,898	84.5
18,432	94,197	25,843	117.6	51,808	138,414	60,049	232.4	19,887	72,299	20,833	34.7
37,512,834	38,739,167	38,065,602	101.1	37,146,011	37,971,813	37,546,444	98.6	38,514,827	39,376,083	38,935,732	103.7
37,110,800	38,017,699	37,640,868	101.4	36,723,774	37,268,197	37,050,608	98.4	38,200,475	38,841,041	38,624,235	104.2
341,789	661,222	364,488	76.2	361,839	643,218	435,438	119.5	257,127	477,816	254,271	58.4
60,245	60,246	60,246	99.0	60,398	60,398	60,398	100.3	57,225	57,226	57,226	94.7
652,921	720,793	676,524	106.7	676,784	748,052	706,460	104.4	709,201	788,450	749,429	106.1
618,020	650,161	638,055	104.2	641,690	677,319	665,561	104.3	669,284	706,416	694,793	104.4
10,775	44,202	12,039	90.8	10,774	39,296	9,462	78.6	10,998	35,477	8,079	85.4
24,126	26,430	26,430	328.8	24,320	31,437	31,437	118.9	28,919	46,557	46,557	148.1
4,026,500	4,045,461	4,045,461	104.0	4,053,500	4,227,915	4,227,915	104.5	4,212,700	4,418,848	4,418,848	104.5
4,026,500	4,045,461	4,045,461	104.0	4,053,500	4,227,915	4,227,915	104.5	4,212,700	4,418,848	4,418,848	104.5
0	0	0	0.0	0	0	0	0.0	0	0	0	0.0
0	0	0	0.0	0	0	0	0.0	0	0	0	0.0
0	0	0	0.0	0	0	0	0.0	0	0	0	0.0
0	0	0	0.0	0	0	0	0.0	0	0	0	0.0
1,334,728	1,419,479	1,377,117	96.2	1,358,404	1,451,461	1,430,976	103.9	1,364,410	1,414,037	1,401,782	98.0
1,316,575	1,403,544	1,365,874	96.4	1,328,518	1,409,947	1,395,176	102.1	1,348,526	1,393,551	1,390,658	99.7
18,153	15,935	11,243	74.5	29,886	41,514	35,800	318.4	15,884	20,486	11,124	31.1
8,775,324	9,036,413	8,869,112	100.8	8,702,605	8,907,984	8,800,256	99.2	8,958,836	9,181,096	9,069,541	103.1
8,689,100	8,868,872	8,776,878	101.1	8,612,866	8,747,876	8,692,366	99.0	8,893,350	9,059,142	9,004,579	103.6
86,224	167,541	92,234	76.3	89,739	160,108	107,890	117.0	65,486	121,954	64,962	60.2
97,087,216	101,137,569	98,362,445	101.0	95,716,557	99,656,225	97,533,185	99.2	99,272,473	102,872,567	100,945,458	103.5
96,010,114	98,496,249	97,241,295	101.3	94,591,463	97,128,514	96,287,161	99.0	98,399,713	100,915,284	100,081,291	103.9
1,077,102	2,641,320	1,121,150	80.2	1,125,094	2,527,711	1,246,024	111.1	872,760	1,957,283	864,167	69.4
○市たばこ税の税率の改正				○市たばこ税の税率の改正							

※調定額・収納額は、地方財政状況調査表市町村税の徴収実績による。

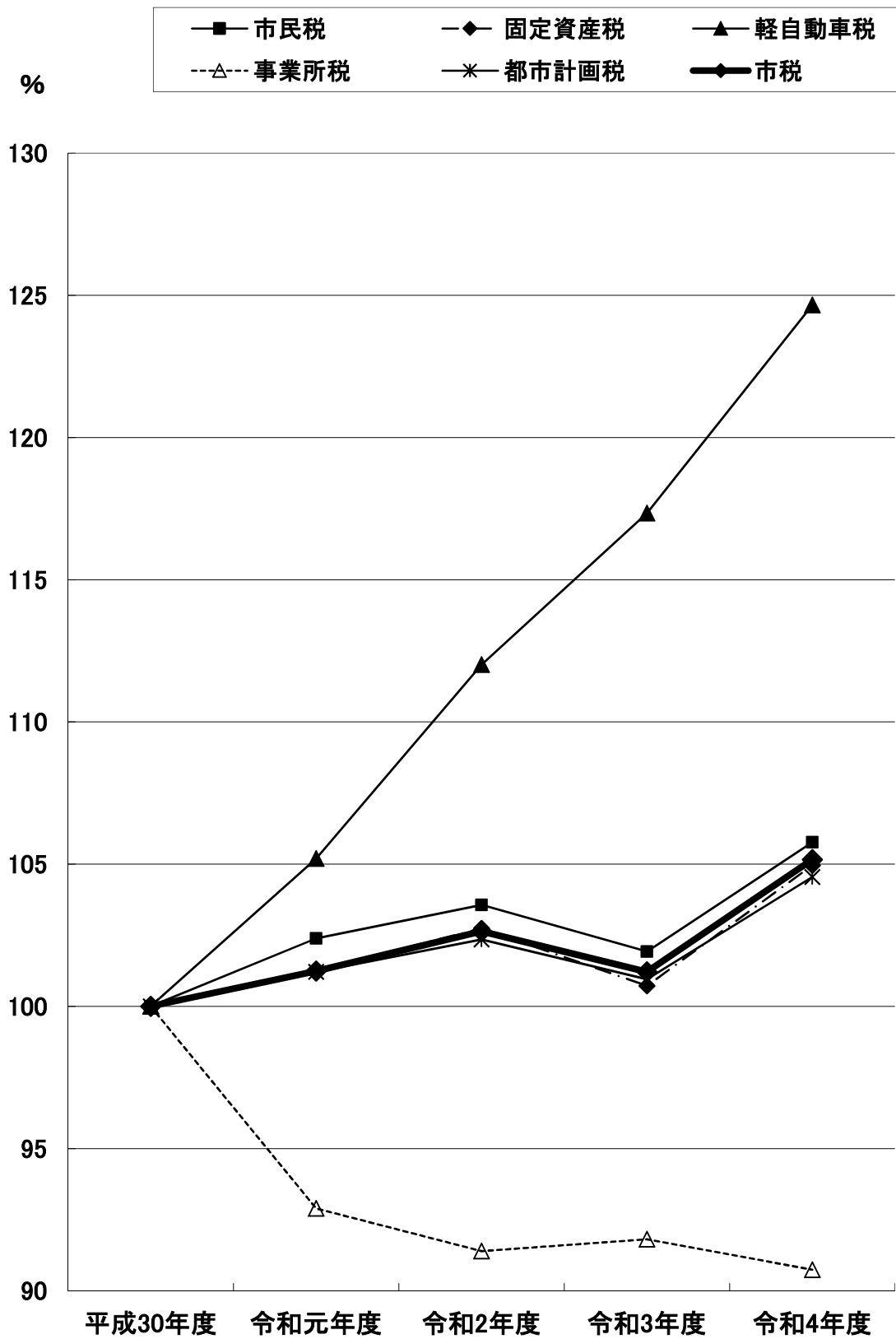
(3) 決算状況の推移



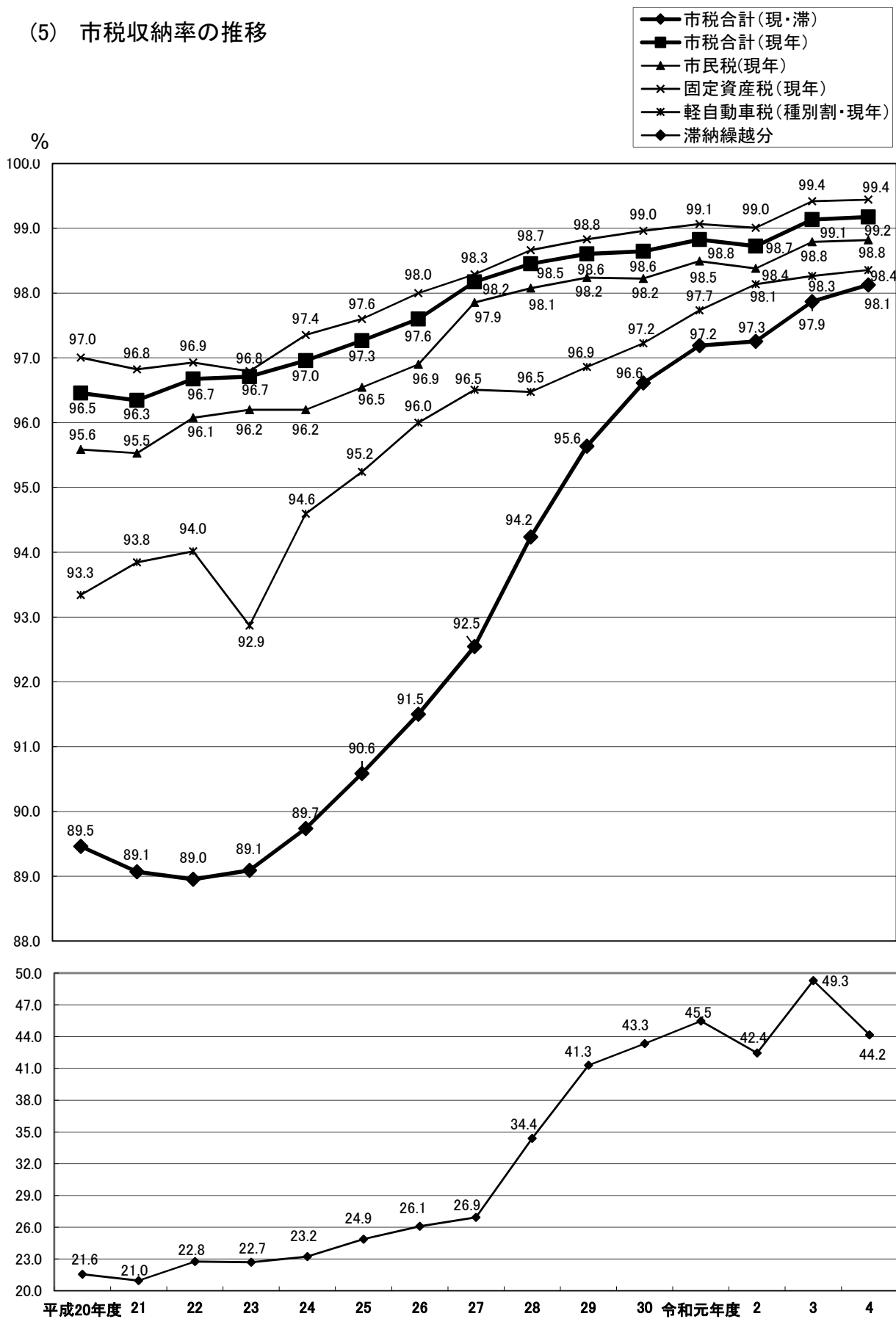


(4) 伸長率(現年度調定額)

(平成30年度を100として)



(5) 市税収納率の推移



# Ⅲ 市 民 税

## 1 個人市民税

- (1) 納税義務者数及び調定額（決算）
- (2) 個人市民税課税状況
- (3) 個人市民税負担状況
- (4) 市民税・県民税の按分率（決算）
- (5) 住民税均等割及び所得割の非課税限度額の状況
- (6) 令和5年度個人市民税段階別所得割額等

## 2 法人市民税

- (1) 年度別法人件数及び調定額（決算）
- (2) 法人税割の税率区分による調定額（決算）
- (3) 月別調定額
- (4) 業種別法人税割額調定一覧表（現年度分）
- (5) 申告区別法人税割額
- (6) 申告区別件数及び法人税割額構成比（令和4年度）

市の木 サザンカ  
昭和49年7月1日制定



「山茶花」は、古くから日本国民に親しまれてきたツバキ科の常緑喬木で冬に花をつける唯一の花木です。



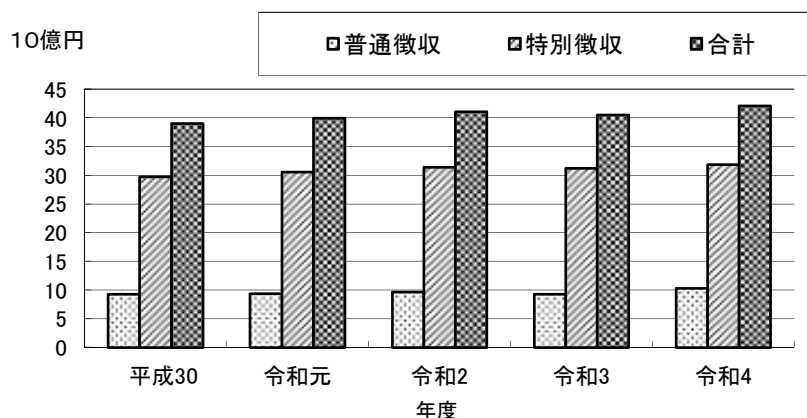
# 1 個人市民税

## (1) 納税義務者数及び調定額(決算)

区分		年度	平成30年度		令和元年度	
			納税義務者数	調定額	納税義務者数	調定額
特別徴収	均等割		人	千円	人	千円
	所得割		212,628	744,198	218,662	765,317
	計		212,628	29,724,848	218,662	30,592,887
	前年比(%)		102.7	103.3	102.8	102.9
普通徴収	均等割		96,334	337,140	96,685	338,367
	所得割		90,017	8,944,708	90,474	9,020,573
	計		96,334	9,281,848	96,685	9,358,940
	前年比(%)		100.4	97.8	100.4	100.8
合 計	均等割		308,962	1,081,338	315,347	1,103,684
	所得割		297,707	37,925,358	303,916	38,848,143
	計		308,962	39,006,696	315,347	39,951,827
	前年比(%)		101.9	101.9	102.1	102.4

区分		年度	令和2年度		令和3年度		令和4年度	
			納税義務者数	調定額	納税義務者数	調定額	納税義務者数	調定額
特別徴収	均等割		人	千円	人	千円	人	千円
	所得割		224,266	784,931	227,273	795,456	229,028	801,598
	計		218,873	30,591,817	221,729	30,447,226	223,498	31,025,406
	前年比(%)		224,266	31,376,748	227,273	31,242,682	229,028	31,827,004
普通徴収	均等割		97,139	339,954	94,431	330,485	96,264	336,898
	所得割		90,956	9,310,171	88,142	8,933,212	89,997	9,944,882
	計		97,139	9,650,125	94,431	9,263,697	96,264	10,281,780
	前年比(%)		100.5	103.1	97.2	96.0	101.9	111.0
合 計	均等割		321,405	1,124,885	321,704	1,125,941	325,292	1,138,496
	所得割		309,829	39,901,988	309,871	39,380,438	313,495	40,970,288
	計		321,405	41,026,873	321,704	40,506,379	325,292	42,108,784
	前年比(%)		101.9	102.7	100.1	98.7	101.1	104.0

### 調定額の推移



※現年度・過年度随時調定額は普通徴収分に、分離退職所得の調定額は特別徴収分に含む。

※納税義務者数の計は、併徴者を特別徴収と普通徴収の人数割合で按分。

(2) 個人市民税課税状況（課税状況等調による）

ア 納税義務者数の推移

（伸長率は、令和元年度を100として）

年度 所得者区分	令和元年度				令和2年度				納税義務者数 人
	納税義務者数 人	前年比 %	伸長率 %	構成比 %	納税義務者数 人	前年比 %	伸長率 %	構成比 %	
給与所得者	256,199	102.6	100.0	83.0	261,250	102.0	102.0	83.6	261,800
営業等所得者	14,153	101.5	100.0	4.6	13,535	95.6	95.6	4.3	15,044
農業所得者	47	92.2	100.0	0.0	48	102.1	102.1	0.0	50
その他の所得者(家屋敷等のみを含む)	38,110	99.7	100.0	12.4	37,664	98.8	98.8	12.1	38,027
計	308,509	102.2	100.0	100.0	312,497	101.3	101.3	100.0	314,921

イ 特別徴収義務者及び納税義務者数の推移

年度 区分	令和元年度		令和2年度		件数
	件数	前年比	件数	前年比	
給与に係る特別徴収義務者	57,422	102.3	58,411	101.7	人
給与特徴に係る納税義務者	211,899	102.9	216,669	102.3	人
年金に係る特別徴収義務者	9	100.0	9	100.0	人
年金特徴に係る納税義務者	32,390	101.3	32,573	100.6	人

ウ 課税額の推移

（伸長率は、令和元年度を100として）

年度 区分	令和元年度				令和2年度				課税額 千円
	課税額 千円	前年比 %	伸長率 %	構成比 %	課税額 千円	前年比 %	伸長率 %	構成比 %	
給与所得者	33,399,482	103.0	100.0	85.0	34,218,206	102.5	102.5	85.0	33,653,283
営業等所得者	1,689,851	100.1	100.0	4.3	1,712,124	101.3	101.3	4.3	1,871,115
農業所得者	4,469	82.4	100.0	0.0	3,899	87.2	87.2	0.0	4,355
その他の所得者(家屋敷等のみを含む)	4,222,087	99.0	100.0	10.7	4,339,496	102.8	102.8	10.8	4,229,806
計	39,315,889	102.4	100.0	100.0	40,273,725	102.4	102.4	100.0	39,758,559

令和3年度			令和4年度				令和5年度			
前年比	伸長率	構成比	納税義務者数	前年比	伸長率	構成比	納税義務者数	前年比	伸長率	構成比
%	%	%	人	%	%	%	人	%	%	%
100.2	102.2	83.1	265,249	101.3	103.5	83.3	268,748	101.3	104.9	83.6
111.1	106.3	4.8	14,992	99.7	105.9	4.7	14,488	96.6	102.4	4.5
104.2	106.4	0.0	51	102.0	108.5	0.0	60	117.6	127.7	0.0
101.0	99.8	12.1	38,324	100.8	100.6	12.0	38,215	99.7	100.3	11.9
100.8	102.1	100.0	318,616	101.2	103.3	100.0	321,511	100.9	104.2	100.0

令和3年度		令和4年度		令和5年度	
数	前年比	件数	前年比	件数	前年比
人	%	人	%	人	%
59,077	101.1	60,145	101.8	60,694	100.9
219,998	101.5	222,774	101.3	224,840	100.9
9	100.0	9	100.0	8	88.9
33,315	102.3	33,084	99.3	33,058	99.9

令和3年度			令和4年度				令和5年度			
前年比	伸長率	構成比	課税額	前年比	伸長率	構成比	課税額	前年比	伸長率	構成比
%	%	%	千円	%	%	%	千円	%	%	%
98.3	100.8	84.7	34,460,340	102.4	103.2	83.1	35,477,272	103.0	106.2	84.4
109.3	110.7	4.7	2,284,691	122.1	135.2	5.5	1,873,005	82.0	110.8	4.5
111.7	97.4	0.0	6,791	155.9	152.0	0.0	6,699	98.6	149.9	0.0
97.5	100.2	10.6	4,723,517	111.7	111.9	11.4	4,685,141	99.2	111.0	11.1
98.7	101.1	100.0	41,475,339	104.3	105.5	100.0	42,042,117	101.4	106.9	100.0

エ 均等割及び所得割の課税構成

区分	令和元年度				令和2年度				納税義務者数 人
	納税義務者数 人	構成比 %	課税額 千円	構成比 %	納税義務者数 人	構成比 %	課税額 千円	構成比 %	
均等割のみの者	11,121	3.6	38,924	0.1	11,146	3.6	39,012	0.1	11,463
均等割と所得割の者	297,388	96.4	38,236,106	99.9	301,351	96.4	39,179,984	99.9	303,458
計	308,509	100.0	38,275,030	100.0	312,497	100.0	39,218,996	100.0	314,921

(3) 個人市民税負担状況 (伸長率は、令和元年度を100として)

区分	令和元年度			令和2年度			負担額
	負担額 円	前年比 %	伸長率 %	負担額 円	前年比 %	伸長率 %	
市民1人当たり	63,386	101.8	100.0	64,600	101.9	101.9	63,711
1世帯当たり	134,278	100.6	100.0	135,221	100.7	100.7	131,808
納税義務者1人当たり	124,065	100.2	100.0	125,502	101.2	101.2	122,877

(4) 市民税・県民税の按分率(決算)

区分	令和元年度		令和2年度		当初
	当初	確定	当初	確定	
市民税	0.6029	0.60289925671	0.6023	0.60280933367	
県民税	0.3971	0.39710074317	0.3977	0.39719066192	

※ 当初=6月末日現在 確定=3月末日現在

(5) 住民税均等割及び所得割の非課税限度額の状況  
(夫婦子供2人の給与所得者の場合) [給与収入額]

区分	令和元年度	令和2年度
均等割の非課税限度額	2,559 千円	2,559 千円
所得割の非課税限度額	2,715	2,715



令和3年度			令和4年度				令和5年度			
構成比	課税額	構成比	納税義務者数	構成比	課税額	構成比	納税義務者数	構成比	課税額	構成比
%	千円	%	人	%	千円	%	人	%	千円	%
3.6	40,122	0.1	11,480	3.6	40,181	0.1	11,760	3.7	41,162	0.1
96.4	38,656,333	99.9	307,136	96.4	40,360,182	99.9	309,751	96.3	40,916,825	99.9
100.0	38,696,455	100.0	318,616	100.0	40,400,363	100.0	321,511	100.0	40,957,987	100.0

令和3年度			令和4年度			令和5年度		
	前年比	伸長率	負担額	前年比	伸長率	負担額	前年比	伸長率
円	%	%	円	%	%	円	%	%
	98.6	100.5	66,717	104.7	105.3	67,731	101.5	106.9
	97.5	98.2	136,659	103.7	101.8	137,349	100.5	102.3
	97.9	99.0	126,800	103.2	102.2	127,392	100.5	102.7

令和3年度		令和4年度		令和5年度	
	確定	当初	確定	当初	確定
0.6028	0.60284252055	0.6024	0.60258161782	0.6023	
0.3972	0.39715747774	0.3976	0.39741837898	0.3977	

令和3年度		令和4年度		令和5年度	
	2,559 千円		2,559 千円		2,559 千円
	2,715		2,715		2,715

## (6) 令和5年度個人市民税段階別所得割額等

(課税状況等調による)

No.	区分 課税標準額の段階	給 与 所 得					
		納税義務 者数	所得金額	所得割額	1人当たり 所得金額	構成比	
						納税者	市民税
		人	千円	千円	千円	%	%
1	10万円以下の金額	6,826	4,457,467	11,614	653	2.6	0.0
2	10万円を超え 100万円以下の金額	60,523	87,646,320	1,963,925	1,448	23.1	5.8
3	100万円 " 200万円 "	81,591	210,084,287	6,661,975	2,575	31.2	19.6
4	200万円 " 300万円 "	52,052	199,325,763	6,950,631	3,829	19.9	20.5
5	300万円 " 400万円 "	26,000	133,386,054	4,965,514	5,130	9.9	14.6
6	400万円 " 550万円 "	18,073	119,298,743	4,658,489	6,601	6.9	13.7
7	550万円 " 700万円 "	6,984	58,200,335	2,370,702	8,333	2.7	7.0
8	700万円 " 1,000万円 "	5,415	56,604,751	2,446,261	10,453	2.1	7.2
9	1,000万円を超える金額	4,013	80,792,430	3,883,800	20,133	1.5	11.5
	合 計	261,477	949,796,150	33,912,911	3,632	100.0	100.0

No.	そ の 他 の 所 得					
	納税義務 者数	所得金額	所得割額	1人当たり 所得金額	構成比	
					納税者	市民税
	人	千円	千円	千円	%	%
1	2,028	1,749,597	3,615	863	6.4	0.1
2	18,549	25,613,213	489,426	1,381	58.8	17.1
3	5,693	13,778,503	452,523	2,420	18.1	15.9
4	1,856	6,764,117	259,210	3,644	5.9	9.1
5	884	4,245,131	175,726	4,802	2.8	6.2
6	747	4,583,909	201,393	6,136	2.4	7.1
7	487	3,771,259	172,388	7,744	1.5	6.0
8	490	4,907,642	232,813	10,016	1.6	8.2
9	794	16,649,831	867,002	20,970	2.5	30.4
計	31,528	82,063,202	2,854,096	2,603	100.0	100.0

No.	営 業 等 所 得						農 業 所 得					
	納税義務者数	所得金額	所得割額	1人当たり 所得金額	構成比		納税義務者数	所得金額	所得割額	1人当たり 所得金額	構成比	
					納税者	市民税					納税者	市民税
	人	千円	千円	千円	%	%	人	千円	千円	千円	%	%
1	533	469,622	1,005	881	4.1	0.1	1	561	1	0	2.3	0.0
2	3,886	6,079,745	109,174	1,565	29.9	6.2	13	25,370	296	1,952	29.5	4.6
3	3,214	8,430,604	256,434	2,623	24.7	14.5	13	35,762	1,109	2,751	29.5	17.1
4	2,153	8,066,153	294,595	3,746	16.5	16.7	7	28,449	800	4,064	15.9	12.4
5	1,216	5,917,719	238,839	4,867	9.3	13.5	1	4,720	180	4,720	2.3	2.8
6	948	5,860,707	253,192	6,182	7.3	14.3	2	13,292	492	6,646	4.5	7.6
7	430	3,365,558	152,291	7,827	3.3	8.6	2	16,338	756	8,169	4.5	11.7
8	305	3,042,523	141,214	9,975	2.3	8.0	3	27,132	1,372	9,044	6.8	21.2
9	328	6,589,450	321,262	20,090	2.5	18.2	2	28,097	1,468	14,049	4.5	22.7
計	13,013	47,822,081	1,768,006	3,675	100.0	100.0	44	179,721	6,474	4,085	100.0	100.0

No.	分 離 所 得						合 計					
	納税義務者数	所得金額	所得割額	1人当たり 所得金額	構成比		納税義務者数	所得金額	所得割額	1人当たり 所得金額	構成比	
					納税者	市民税					納税者	市民税
	人	千円	千円	千円	%	%	人	千円	千円	千円	%	%
1	586	11,763,595	333,494	20,074	15.9	14.1	9,974	18,440,842	349,729	1,849	3.2	0.9
2	491	5,220,723	139,706	10,633	13.3	5.9	83,462	124,585,371	2,702,527	1,493	26.9	6.6
3	514	6,708,603	190,345	13,052	13.9	8.0	91,025	239,037,759	7,562,386	2,626	29.4	18.5
4	480	5,585,820	166,438	11,637	13.0	7.0	56,548	219,770,302	7,671,674	3,886	18.3	18.8
5	347	4,714,879	148,114	13,588	9.4	6.3	28,448	148,268,503	5,528,373	5,212	9.2	13.5
6	389	5,724,081	182,798	14,715	10.5	7.7	20,159	135,480,732	5,296,364	6,721	6.5	12.9
7	218	3,476,909	122,110	15,949	5.9	5.2	8,121	68,830,399	2,818,247	8,476	2.6	6.9
8	239	5,560,047	183,869	23,264	6.5	7.8	6,452	70,142,095	3,005,529	10,871	2.1	7.3
9	425	23,700,396	899,326	55,766	11.5	38.0	5,562	127,760,204	5,972,858	22,970	1.8	14.6
計	3,689	72,455,053	2,366,200	19,641	100.0	100.0	309,751	1,152,316,207	40,907,687	3,720	100.0	100.0

## 2 法人市民税

### (1) 年度別法人件数及び調定額(決算)

区分 年度	法人件数		調定額			
	件数	前年比	均等割額	法人税割額	計	前年比
	件	%	千円	千円	千円	%
平成28年度	17,737	102.8	1,506,173	3,158,966	4,665,139	99.6
平成29年度	18,084	102.0	1,535,422	3,106,094	4,641,516	99.5
平成30年度	18,441	102.0	1,562,733	3,291,181	4,853,914	104.6
令和元年度	18,799	101.9	1,556,463	3,399,267	4,955,730	102.1
令和2年度	18,881	100.4	1,571,543	2,825,419	4,396,962	88.7
令和3年度	19,327	102.4	1,585,754	2,613,291	4,199,045	95.5
令和4年度	19,643	101.6	1,615,538	2,668,182	4,283,720	102.0

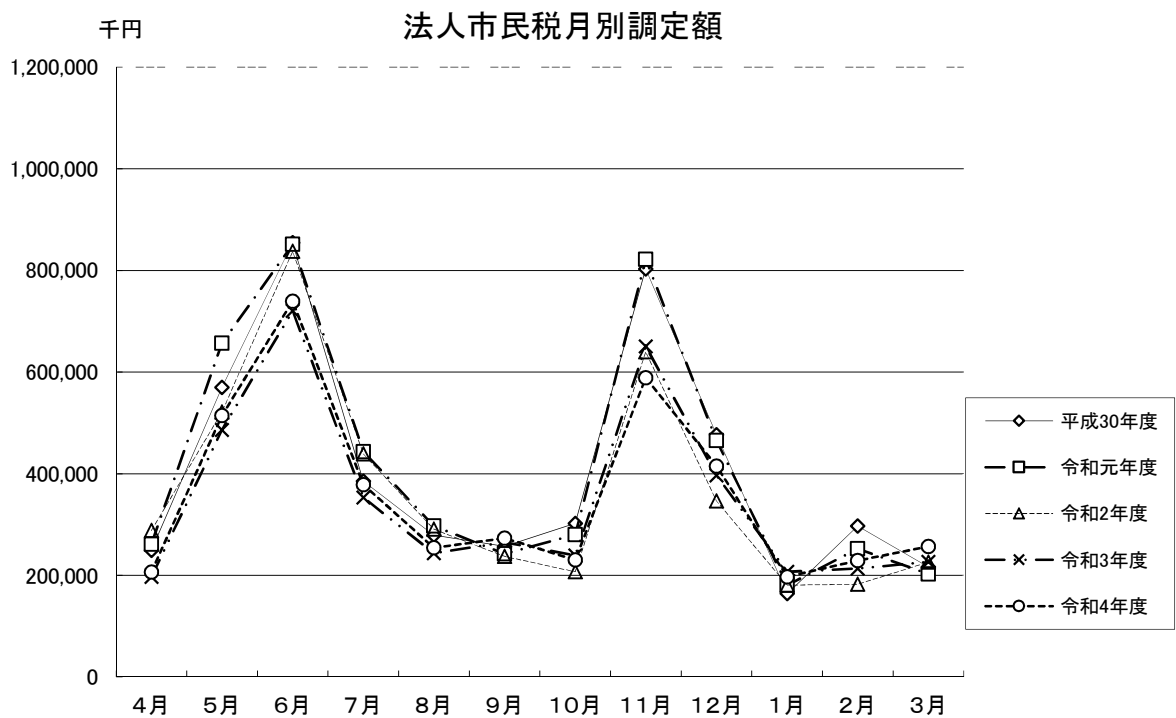
### (2) 法人税割の税率区分による調定額(決算)

区分 年度	標準税率分		超過相当分		計	前年比
	法人税割額	前年比	法人税割額	前年比		
	千円	%	千円	%	千円	%
平成28年度	2,631,369	96.1	527,597	114.2	3,158,966	98.7
平成29年度	2,594,209	98.6	511,885	97.0	3,106,094	98.3
平成30年度	2,747,893	105.9	543,288	106.1	3,291,181	106.0
令和元年度	2,847,827	103.6	551,440	101.5	3,399,267	103.3
令和2年度	2,316,999	81.4	508,420	92.2	2,825,419	83.1
令和3年度	1,972,948	85.2	640,343	125.9	2,613,291	92.5
令和4年度	2,022,333	102.5	645,849	100.9	2,668,182	102.1

## (3) 月別調定額

(単位:千円, %)

年度 月別	平成30年度		令和元年度		令和2年度		令和3年度		令和4年度	
	調定額	前年比	調定額	前年比	調定額	前年比	調定額	前年比	調定額	前年比
4月	249,212	103.8	261,086	104.8	288,148	110.4	197,067	68.4	206,637	104.9
5月	569,759	95.9	656,991	115.3	521,435	79.4	486,193	93.2	514,123	105.7
6月	854,819	96.3	851,130	99.6	837,552	98.4	720,211	86.0	739,390	102.7
7月	385,231	119.9	443,456	115.1	438,842	99.0	353,421	80.5	378,238	107.0
8月	278,868	104.8	297,014	106.5	290,649	97.9	243,565	83.8	254,557	104.5
9月	257,107	117.9	242,626	94.4	237,635	97.9	265,141	111.6	273,295	103.1
10月	301,997	99.7	279,943	92.7	207,301	74.1	239,190	115.4	230,549	96.4
11月	803,044	102.4	821,915	102.3	639,971	77.9	650,779	101.7	589,005	90.5
12月	476,437	109.5	465,501	97.7	345,993	74.3	396,413	114.6	414,992	104.7
1月	164,079	108.3	180,675	110.1	180,843	100.1	207,067	114.5	197,281	95.3
2月	296,932	120.9	252,487	85.0	182,542	72.3	213,572	117.0	228,903	107.2
3月	216,429	110.9	202,906	93.8	226,051	111.4	226,426	100.2	256,750	113.4
合計	4,853,914	104.6	4,955,730	102.1	4,396,962	88.7	4,199,045	95.5	4,283,720	102.0



## (4) 業種別法人税割額調定一覧表(現年度分)

業種	区分	平成30年度			税割 件数	
		税割 件数	法人税割額	構成比		
				件数		税割
		件	円	%	%	件
農・林・漁・鉱業		82	5,104,100	0.67	0.16	80
建設業		2,403	530,740,600	19.78	16.76	2,549
製造業		2,143	649,113,900	17.64	20.50	2,160
電気・ガス・熱供給・水道業		59	18,809,300	0.49	0.59	57
情報通信業		255	79,387,800	2.10	2.51	289
運輸・郵便業		597	159,885,000	4.91	5.05	609
卸売・小売業		2,588	732,369,900	21.30	23.13	2,659
金融・保険業		146	298,004,200	1.20	9.41	144
不動産・物品賃貸業		1,207	276,711,900	9.93	8.74	1,303
学術研究・専門・技術サービス業		527	44,491,800	4.34	1.41	607
宿泊・飲食サービス業		485	64,764,100	3.99	2.05	509
生活関連サービス・娯楽業		294	103,877,500	2.42	3.28	337
教育・学習支援業		106	12,014,500	0.87	0.38	106
医療・福祉業		511	99,875,900	4.21	3.15	538
他に分類されないサービス業		646	77,498,000	5.32	2.45	653
その他		102	13,286,400	0.84	0.42	103
合計		12,151	3,165,934,900	100.00	100.00	12,703
銑鉄・鋳物製造業		100	21,827,900	0.82	0.69	99

令和元年度				令和2年度				
法人税割額	構成比		前年比	税割 件数	法人税割額	構成比		前年比
	件数	税割				件数	税割	
円	%	%	%	件	円	%	%	%
7,365,100	0.63	0.22	144.30	94	9,318,300	0.75	0.34	126.52
555,591,100	20.07	16.69	104.68	2,705	394,235,500	21.59	16.70	70.96
681,284,300	17.00	20.46	104.96	1,969	571,676,200	15.71	20.61	83.91
38,763,600	0.45	1.16	206.09	75	25,589,400	0.60	0.92	66.01
64,671,500	2.28	1.94	81.46	323	83,746,400	2.58	3.02	129.50
180,684,600	4.79	5.43	113.01	618	129,838,100	4.93	4.68	71.86
750,126,800	20.93	22.53	102.42	2,558	679,252,000	20.42	24.49	90.55
228,329,900	1.13	6.86	76.62	157	280,689,500	1.25	10.12	122.93
316,994,100	10.26	9.52	114.56	1,396	223,855,000	11.14	8.07	70.62
101,284,800	4.78	3.04	227.65	617	82,560,300	4.92	3.05	81.51
50,660,100	4.01	1.52	78.22	365	37,306,300	2.91	1.34	73.64
106,533,300	2.65	3.20	102.56	297	62,303,200	2.37	2.25	58.48
14,404,600	0.83	0.43	119.89	97	16,592,700	0.77	0.60	115.19
123,925,200	4.24	3.72	124.08	495	82,984,500	3.95	2.99	66.96
97,457,700	5.14	2.93	125.76	652	75,974,000	5.20	2.74	77.96
11,114,800	0.81	0.33	83.66	112	17,836,700	0.89	0.64	160.48
3,329,191,500	100.00	100.00	105.16	12,530	2,773,758,100	100.00	100.00	83.32
34,784,500	0.78	1.04	159.36	76	18,615,000	0.61	0.67	53.52

## 業種別法人税割額調定一覧表(続き)

業種	区分	令和3年度				前年比
		税割 件数	法人税割額	構成比		
				件数	税割	
		件	円	%	%	%
農・林・漁・鉱業		100	3,726,800	0.81	0.15	39.99
建設業		2,433	353,092,100	19.72	13.86	89.56
製造業		1,787	485,332,500	14.48	19.05	84.90
電気・ガス・熱供給・水道業		72	34,443,300	0.58	1.35	134.60
情報通信業		352	58,010,500	2.85	2.28	69.27
運輸・郵便業		587	110,654,200	4.76	4.34	85.22
卸売・小売業		2,590	669,826,700	20.99	26.29	98.61
金融・保険業		161	221,118,000	1.31	8.68	78.78
不動産・物品賃貸業		1,388	218,893,400	11.25	8.59	97.78
学術研究・専門・技術サービス業		665	53,206,700	5.39	2.09	64.45
宿泊・飲食サービス業		425	51,883,500	3.44	2.04	139.07
生活関連サービス・娯楽業		260	46,821,300	2.11	1.84	75.15
教育・学習支援業		122	18,808,300	0.99	0.74	113.35
医療・福祉業		564	114,828,900	4.57	4.51	138.37
他に分類されないサービス業		720	91,673,100	5.84	3.60	120.66
その他		111	15,908,300	0.90	0.62	89.19
合計		12,337	2,548,227,600	100.00	100.00	91.87
銑鉄・鋳物製造業		90	19,230,200	0.73	0.75	103.30



令和4年度				
税割 件数	法人税割額	構成比		前年比
		件数	税割	
件	円	%	%	%
105	6,761,200	0.81	0.26	181.42
2,416	305,442,800	18.69	11.81	86.51
1,881	542,564,200	14.55	20.98	111.79
68	15,110,400	0.53	0.58	43.87
354	53,465,000	2.74	2.07	92.16
574	100,129,700	4.44	3.87	90.49
2,667	678,844,700	20.64	26.25	101.35
175	181,041,500	1.35	7.00	81.88
1,529	231,944,100	11.83	8.97	105.96
689	57,919,900	5.33	2.24	108.86
596	78,581,500	4.61	3.04	151.46
318	35,988,500	2.46	1.39	76.86
133	16,905,300	1.03	0.65	89.88
618	191,337,200	4.78	7.40	166.63
702	79,695,800	5.43	3.08	86.93
99	10,077,500	0.77	0.39	63.35
12,924	2,585,809,300	100.00	100.00	101.47
108	34,316,900	0.84	1.33	178.45

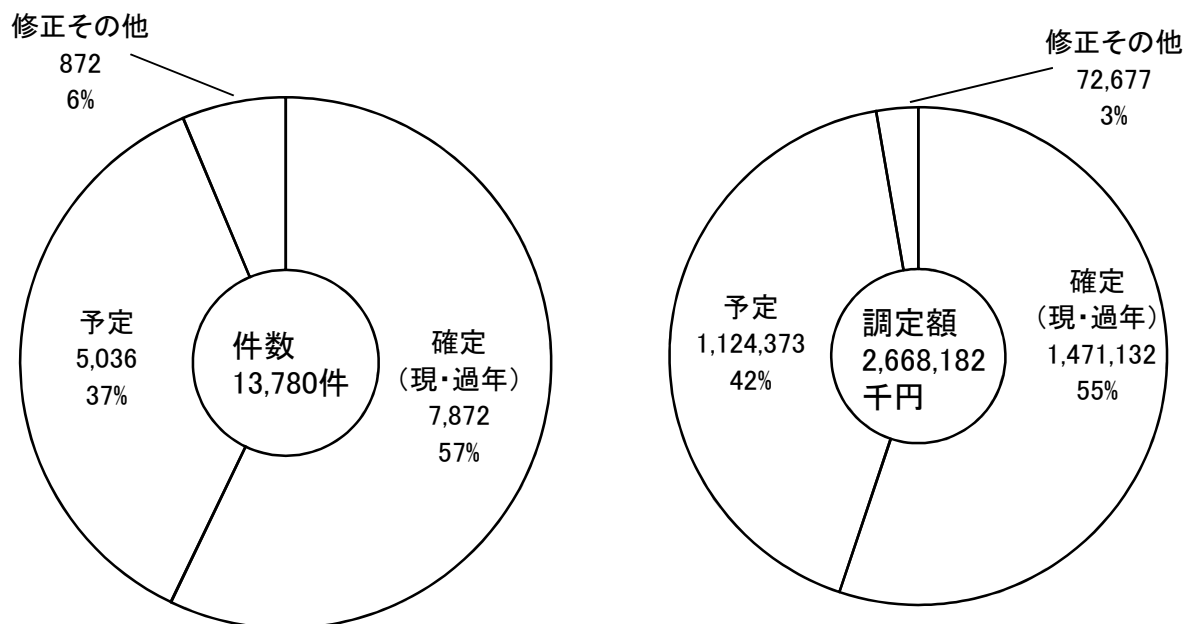
## (5) 申告区分別法人税割額

(単位：千円)

区分		平成29年度		平成30年度		令和元年度	
		件数	調定額	件数	調定額	件数	調定額
現年度	確定	7,011	1,704,497	7,290	1,786,809	7,653	1,874,084
	予定	4,402	1,304,910	4,608	1,354,161	4,829	1,449,791
	修正その他	262	21,666	253	24,965	221	5,316
過年度	確定	178	14,539	173	20,640	153	14,095
	予定	—	—	—	—	—	—
	修正その他	917	60,482	921	104,606	887	55,981
合計		12,770	3,106,094	13,245	3,291,181	13,743	3,399,267

区分		令和2年度		令和3年度		令和4年度	
		件数	調定額	件数	調定額	件数	調定額
現年度	確定	7,432	1,791,211	7,434	1,544,429	7,701	1,453,704
	予定	4,986	978,294	4,752	1,006,648	5,036	1,124,373
	修正その他	112	4,253	151	-2,849	187	7,733
過年度	確定	164	27,860	187	30,958	171	17,428
	予定	—	—	—	—	—	—
	修正その他	550	23,801	569	34,105	685	64,944
合計		13,244	2,825,419	13,093	2,613,291	13,780	2,668,182

## (6) 申告区分別件数及び法人税割額構成比(令和4年度)



## IV 固定資産税

### 1 固定資産税

- (1) 調定額
- (2) 納税義務者数
- (3) 土地
- (4) 家屋
- (5) 償却資産
- (6) 国有資産等所在市町村交付金

### 2 都市計画税

- (1) 調定額
- (2) 納税義務者数
- (3) 土地
- (4) 家屋



## 1 固定資産税

### (1) 調定額(免税点以上)

区分		年度	平成30年度	令和元年度	令和2年度	令和3年度	令和4年度
			千円	千円	千円	千円	千円
調定額			36,997,249	37,466,874	38,017,700	37,268,197	38,841,041
内	土地		18,534,806	18,515,225	18,487,012	18,379,538	18,783,287
	家屋		15,095,302	15,579,497	16,120,729	15,660,604	16,470,993
訳	償却資産		3,367,141	3,372,152	3,409,959	3,228,056	3,586,761

### (2) 納税義務者数(免税点以上)

区分		年度	平成30年度	令和元年度	令和2年度	令和3年度	令和4年度
			人	人	人	人	人
納税義務者数			200,649	201,859	202,904	204,693	206,653
内	土地		170,409	171,959	173,483	175,837	177,383
	家屋		168,732	170,414	171,885	174,026	176,066
訳	償却資産		5,092	5,159	5,158	4,703	5,427

### (3) 土地

#### ア 筆数(免税点以上)

区分		年度	平成30年度	令和元年度	令和2年度	令和3年度	令和4年度
			筆	筆	筆	筆	筆
田	一般田		869	665	544	547	546
	市街化区域田		183	163	162	147	140
畑	一般畑		6,056	6,103	6,110	6,028	5,951
	市街化区域畑		5,027	4,778	4,611	4,411	4,158
宅地	小規模住宅用地		159,458	160,906	162,334	163,931	165,225
	住宅用地		19,002	18,975	19,031	19,097	19,109
	非住宅用地		35,306	35,086	34,975	34,415	34,643
	計		213,766	214,967	216,340	217,443	218,977
山林・雑種地・その他			13,243	13,127	13,030	13,065	13,015
合計			239,144	239,803	240,797	241,641	242,787

イ 地 積(免税点以上)

区分		年度	平成30年度	令和元年度	令和2年度	令和3年度	令和4年度
			㎡	㎡	㎡	㎡	㎡
田	一般田		254,019	160,558	144,886	145,513	144,525
	市街化区域田		42,619	37,846	37,407	35,453	34,432
畑	一般畑		2,412,457	2,450,030	2,426,203	2,388,282	2,347,946
	市街化区域畑		1,431,281	1,350,259	1,289,874	1,221,358	1,137,293
宅 地	小規模住宅用地		19,225,498	19,391,727	19,509,978	19,641,316	19,742,232
	住宅用地		2,270,195	2,245,424	2,226,594	2,194,215	2,176,916
	非住宅用地		8,984,315	8,963,106	8,966,399	8,917,579	9,001,116
	計		30,480,008	30,600,257	30,702,971	30,753,110	30,920,264
山林・雑種地・その他			3,434,742	3,403,214	3,360,817	3,363,796	3,313,721
合 計			38,055,126	38,002,164	37,962,158	37,907,512	37,898,181

ウ 価 格(免税点以上)

区分		年度	平成30年度	令和元年度	令和2年度	令和3年度	令和4年度
			千円	千円	千円	千円	千円
田	一般田		21,288	12,448	11,335	11,410	11,311
	市街化区域田		2,011,671	1,849,246	1,839,944	1,702,347	1,639,585
畑	一般畑		141,778	144,100	142,651	140,413	138,013
	市街化区域畑		102,784,139	96,627,292	92,248,597	89,303,056	82,435,115
宅 地	小規模住宅用地		2,234,714,898	2,251,487,110	2,262,597,823	2,465,809,282	2,476,009,722
	住宅用地		222,767,817	219,946,315	217,228,716	224,666,090	222,594,634
	非住宅用地		1,043,529,865	1,041,053,963	1,042,921,036	1,129,185,674	1,134,485,208
	計		3,501,012,580	3,512,487,388	3,522,747,575	3,819,661,046	3,833,089,564
山林・雑種地・その他			240,446,720	236,291,754	232,619,641	243,453,817	240,059,803
合 計			3,846,418,176	3,847,412,228	3,849,609,743	4,154,272,089	4,157,373,391

エ 課税標準額(免税点以上)

区分		年度	平成30年度	令和元年度	令和2年度	令和3年度	令和4年度
田	一般田	千円	21,288	12,448	11,335	11,410	11,311
	市街化区域田		828,996	761,474	754,988	703,911	675,190
畑	一般畑		141,778	144,100	142,651	140,413	138,013
	市街化区域畑		37,176,339	34,839,806	33,156,543	30,682,231	28,938,819
宅 地	小規模住宅用地		370,138,379	374,555,279	376,895,954	378,240,467	396,813,493
	住宅用地		74,035,754	73,245,618	72,390,619	70,843,639	72,669,753
	非住宅用地		687,520,213	686,378,542	687,610,001	683,012,792	695,126,718
	計		1,131,694,346	1,134,179,439	1,136,896,574	1,132,096,898	1,164,609,964
山林・雑種地・その他			158,356,134	155,700,763	153,233,714	152,623,502	151,719,621
合 計			1,328,218,881	1,325,638,030	1,324,195,805	1,316,258,365	1,346,092,918

(4) 家 屋

ア 棟数・床面積・価格(免税点以上)

区分		年度	平成30年度	令和元年度	令和2年度	令和3年度	令和4年度
木 造	棟数(棟)		111,428	112,272	112,982	113,596	114,462
	床面積(m <sup>2</sup> )		11,037,954	11,171,757	11,289,266	11,378,893	11,504,793
	価格(千円)		332,468,319	349,966,894	366,389,174	354,607,465	370,691,979
木 造 以 外	棟数(棟)		38,765	38,877	38,897	38,294	38,961
	床面積(m <sup>2</sup> )		15,551,202	15,647,113	15,790,623	15,585,408	16,099,053
	価格(千円)		798,234,525	815,834,572	834,706,849	822,452,371	855,262,060
合 計	棟数(棟)		150,193	151,149	151,879	151,890	153,423
	床面積(m <sup>2</sup> )		26,589,156	26,818,870	27,079,889	26,964,301	27,603,846
	価格(千円)		1,130,702,844	1,165,801,466	1,201,096,023	1,177,059,836	1,225,954,039

イ 新增築家屋(免税点以上)

区分		年度	平成30年度	令和元年度	令和2年度	令和3年度	令和4年度
木造	棟数(棟)		2,037	2,042	2,021	1,916	1,848
	床面積(㎡)		229,963	232,178	220,919	204,923	200,635
	価格(千円)		17,272,634	17,271,879	16,335,814	16,110,001	15,852,565
木造以外	棟数(棟)		472	376	328	342	270
	床面積(㎡)		213,130	224,808	228,445	190,770	229,614
	価格(千円)		22,203,640	22,062,401	21,098,603	21,022,082	18,402,083
合計	棟数(棟)		2,509	2,418	2,349	2,258	2,118
	床面積(㎡)		443,093	456,986	449,364	395,693	430,249
	価格(千円)		39,476,274	39,334,280	37,434,417	37,132,083	34,254,648

ウ 滅失家屋(免税点以上)

区分		年度	平成30年度	令和元年度	令和2年度	令和3年度	令和4年度
木造	棟数(棟)		1,521	1,524	1,648	1,350	1,453
	床面積(㎡)		129,099	128,520	132,142	112,175	124,191
	価格(千円)		1,828,495	1,834,591	1,868,955	1,647,688	1,839,883
木造以外	棟数(棟)		345	293	333	313	308
	床面積(㎡)		81,327	135,413	89,507	65,311	59,388
	価格(千円)		1,782,365	4,566,233	2,503,154	1,733,402	1,727,901
合計	棟数(棟)		1,866	1,817	1,981	1,663	1,761
	床面積(㎡)		210,426	263,933	221,649	177,486	183,579
	価格(千円)		3,610,860	6,400,824	4,372,109	3,381,090	3,567,784

## (5) 償却資産

## ア 価 格(免税点以上)

区分		年度				
		平成30年度	令和元年度	令和2年度	令和3年度	令和4年度
市長が決定したのもこの		千円	千円	千円	千円	千円
	構築物	46,349,065	47,739,969	51,314,666	52,533,994	66,431,014
	機械・装置	77,439,140	78,274,371	77,497,871	80,477,954	76,065,541
	船舶	53,637	45,509	37,242	68,678	192,572
	航空機	2,198	2,272	1,277	630	0
	車両・運搬具	921,776	926,644	1,005,968	859,522	883,861
	工具・備品等	38,525,337	39,914,911	42,126,589	43,895,782	44,599,201
	調整額	0	0	0	0	0
	計	163,291,153	166,903,676	171,983,613	177,836,560	188,172,189
※配分されたもの		82,222,632	79,847,745	78,147,637	76,566,577	75,227,027
合 計		245,513,785	246,751,421	250,131,250	254,403,137	263,399,216

## イ 課税標準額(免税点以上)

区分		年度				
		平成30年度	令和元年度	令和2年度	令和3年度	令和4年度
市長が決定したのもこの		千円	千円	千円	千円	千円
	構築物	45,881,518	47,378,207	50,970,074	46,387,014	65,007,023
	機械・装置	74,992,622	74,358,238	74,067,544	71,061,264	74,435,028
	船舶	53,637	45,509	37,242	68,678	188,444
	航空機	2,198	2,272	1,277	630	0
	車両・運搬具	921,760	926,644	1,005,968	859,522	864,915
	工具・備品等	38,419,635	39,747,399	41,415,436	38,759,556	43,643,189
	調整額	0	0	0	0	0
	計	160,271,370	162,458,269	167,497,541	157,136,664	184,138,599
※配分されたもの		78,610,675	76,715,874	74,758,164	73,438,729	72,058,645
合 計		238,882,045	239,174,143	242,255,705	230,575,393	256,197,243

※総務大臣及び都道府県知事が決定。



(6) 国有資産等所在市町村交付金

区分 年度	台帳価格 千円	算定標準額 千円	交付金及び納付金		交付義務者数 人
			額(千円)	前年対比(%)	
平成28年度	16,237,873	4,744,546	66,423	105.60	6
平成29年度	15,534,088	4,602,300	64,431	97.00	5
平成30年度	15,398,963	4,565,687	63,919	99.21	5
令和元年度	14,937,325	4,348,608	60,880	95.25	5
令和2年度	14,876,560	4,303,272	60,246	98.96	5
令和3年度	14,941,570	4,314,178	60,398	100.25	5
令和4年度	14,584,413	4,087,580	57,226	94.75	5

## 2 都市計画税

### (1) 調定額(免税点以上)

区分		年度				
		平成30年度	令和元年度	令和2年度	令和3年度	令和4年度
		千円	千円	千円	千円	千円
調定額		8,665,534	8,770,912	8,868,872	8,747,876	9,059,142
内 訳	土地	5,320,783	5,321,727	5,315,084	5,287,220	5,428,957
	家屋	3,344,751	3,449,185	3,553,788	3,460,656	3,630,185

### (2) 納税義務者数(免税点以上)

区分		年度				
		平成30年度	令和元年度	令和2年度	令和3年度	令和4年度
		人	人	人	人	人
納税義務者数		193,491	194,620	195,657	197,897	199,127
内 訳	土地	168,796	170,341	171,858	174,190	175,719
	家屋	167,156	168,837	170,293	172,424	174,458

### (3) 土 地

#### ア 筆 数(免税点以上)

区分		年度				
		平成30年度	令和元年度	令和2年度	令和3年度	令和4年度
		筆	筆	筆	筆	筆
宅 地 等	宅地	189,803	190,946	192,210	193,235	194,644
	その他	11,993	11,755	11,590	11,575	11,479
	計	201,796	202,701	203,800	204,810	206,123
農地		7,531	7,301	7,136	6,939	6,693
合計		209,327	210,002	210,936	211,749	212,816

イ 地 積(免税点以上)

区分		年度				
		平成30年度	令和元年度	令和2年度	令和3年度	令和4年度
宅地等	宅地	千㎡ 29,711	千㎡ 29,824	千㎡ 29,922	千㎡ 29,977	千㎡ 30,125
	その他	2,980	2,913	2,859	2,836	2,780
	計	32,691	32,737	32,781	32,813	32,905
農地		2,526	2,447	2,384	2,318	2,223
合計		35,217	35,184	35,165	35,131	35,128

ウ 価 格(免税点以上)

区分		年度				
		平成30年度	令和元年度	令和2年度	令和3年度	令和4年度
宅地等	宅地	千円 3,462,980,375	千円 3,474,078,435	千円 3,484,114,793	千円 3,781,658,348	千円 3,794,456,353
	その他	243,732,404	238,158,874	233,514,597	243,311,300	239,395,116
	計	3,706,712,779	3,712,237,309	3,717,629,390	4,024,969,648	4,033,851,469
農地		95,396,026	90,112,350	86,463,814	84,254,321	77,805,694
合計		3,802,108,805	3,802,349,659	3,804,093,204	4,109,223,969	4,111,657,163

エ 課税標準額(免税点以上)

区分		年度				
		平成30年度	令和元年度	令和2年度	令和3年度	令和4年度
宅地等	宅地	千円 1,556,367,247	千円 1,562,217,692	千円 1,566,216,043	千円 1,561,740,286	千円 1,614,216,112
	その他	160,645,502	157,037,170	153,923,205	152,444,648	151,216,146
	計	1,717,012,749	1,719,254,862	1,720,139,248	1,714,184,934	1,765,432,258
農地		63,406,665	60,001,064	57,614,034	54,081,174	51,106,981
合計		1,780,419,414	1,779,255,926	1,777,753,282	1,768,266,108	1,816,539,239

(4) 家 屋

棟数・床面積・価格・課税標準額(免税点以上)

区分		年度	平成30年度	令和元年度	令和2年度	令和3年度	令和4年度
木造	棟数(棟)		109,458	110,311	111,033	112,622	113,181
	床面積(㎡)		10,840,055	10,973,333	11,090,390	11,310,853	11,406,138
	価格(千円)		327,358,952	344,721,608	361,013,116	364,931,422	380,754,231
	課税標準額(千円)		327,358,827	344,721,483	361,012,991	364,917,003	380,739,813
木造以外	棟数(棟)		38,193	38,304	38,327	38,385	38,337
	床面積(㎡)		15,404,817	15,496,778	15,637,689	15,791,129	15,978,264
	価格(千円)		791,169,517	808,500,849	827,002,135	836,670,773	856,121,617
	課税標準額(千円)		788,914,733	806,246,065	824,933,886	834,602,523	854,049,246
合計	棟数(棟)		147,651	148,615	149,360	151,007	151,518
	床面積(㎡)		26,244,872	26,470,111	26,728,079	27,101,982	27,384,402
	価格(千円)		1,118,528,469	1,153,222,457	1,188,015,251	1,201,602,195	1,236,875,848
	課税標準額(千円)		1,116,273,560	1,150,967,548	1,185,946,877	1,199,519,526	1,234,789,059

※土地・家屋・償却資産は、免税点以上のもの。

※都市計画区域の面積は市街化区域54,670千㎡ 市街化調整区域7,300千㎡

# V 諸 税

## 1 軽自動車税

- (1) 種別割
- (2) 環境性能割

## 2 市たばこ税

- (1) 税の推移（現年課税分：決算）
- (2) 月別売渡本数
- (3) 月別調定額（現年課税分）
- (4) 種別の前年対比

## 3 事業所税

- (1) 課税内容（令和4年度調定）
- (2) 業種別一覧（令和4年度調定）
- (3) 資本金別一覧（令和4年度調定）
- (4) 年度別調定額



# 1 軽自動車税

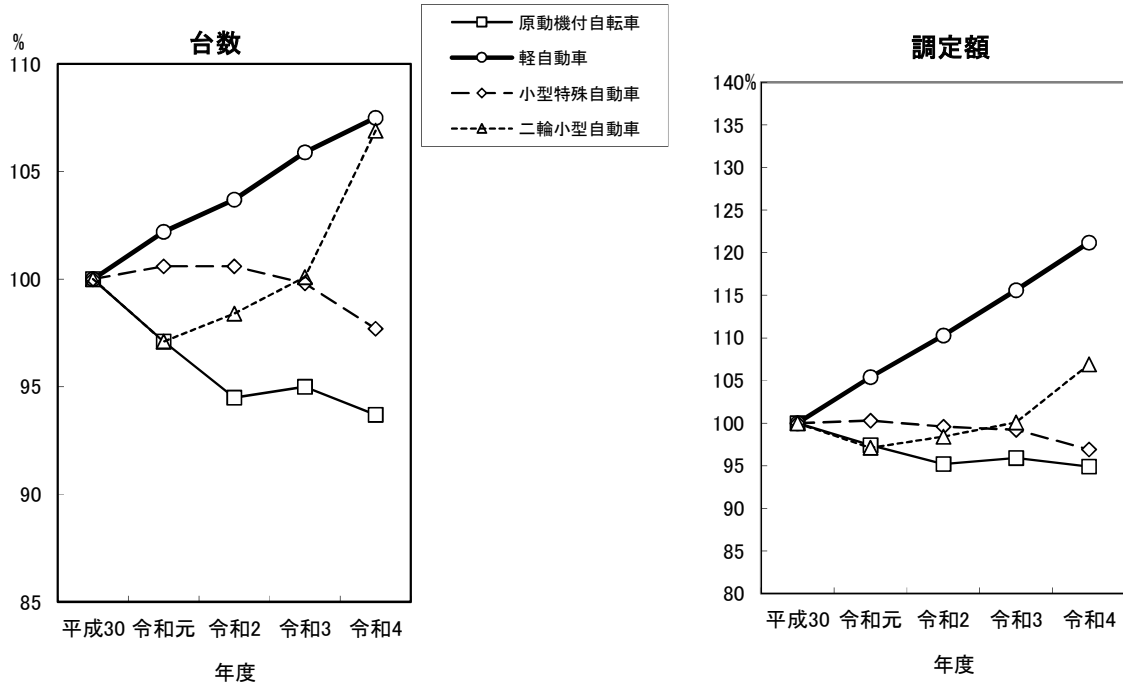
## (1) 種別割

ア 年度別調定額(現年課税分:決算)

区分		平成30年度			令和元年度			
		台数	調定額	前年比	台数	調定額	前年比	
原 動 機 付 自 動 車	50cc以下	22,847	45,694	95.8	21,731	43,462	95.1	
	51~90cc	1,186	2,372	92.4	1,152	2,304	97.1	
	91~125cc	7,639	18,333	100.8	7,858	18,859	102.9	
	ミニカー	355	1,313	105.0	361	1,336	101.8	
	計	32,027	67,712	97.2	31,102	65,961	97.4	
軽 自 動 車	二輪車	6,547	23,568	99.9	6,524	23,486	99.7	
	三輪車	2	9	64.3	2	9	100.0	
	四輪車	乗用	44,694	396,449	106.5	45,726	419,923	105.9
		貨物	6	37	105.7	7	43	116.2
	乗用	自家用	13,090	61,805	100.3	13,057	62,717	101.5
		営業用	1,740	5,866	122.8	2,238	7,809	133.1
	雪上走行車	0	0	0.0	0	0	0.0	
計	66,079	487,734	105.5	67,554	513,987	105.4		
小型特殊 自動車	農耕用	85	204	95.8	91	218	106.9	
	その他	1,321	7,794	101.3	1,323	7,806	100.2	
	計	1,406	7,998	101.2	1,414	8,024	100.3	
二輪の小型自動車		6,766	40,592	101.3	6,568	39,408	97.1	
合計		106,278	604,037	104.1	106,638	627,380	103.9	

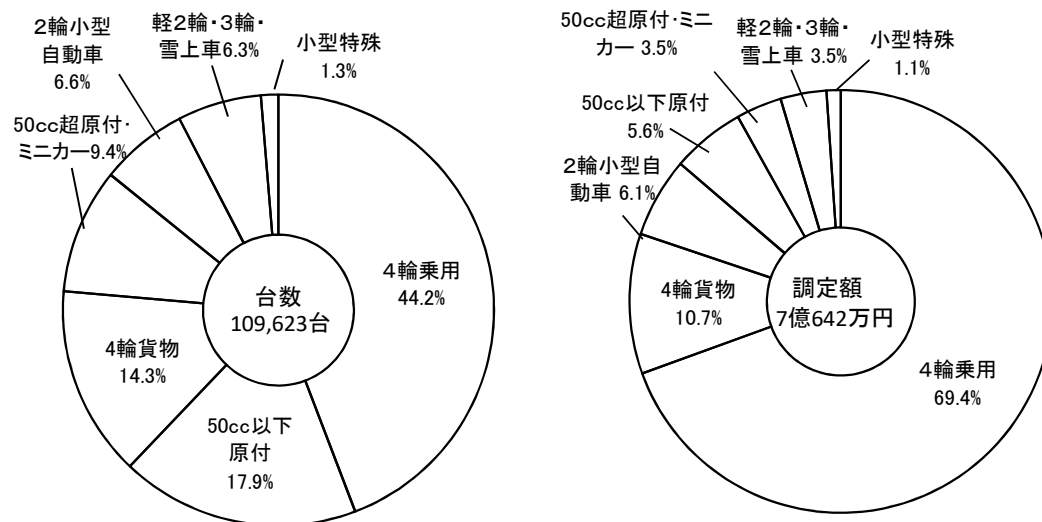
※平成28年度から税率が変わったため前年比が大きくなっています。

イ 車種別課税伸長率(平成30年度を100として)



令和2年度			令和3年度			令和4年度		
台数	調定額	前年比	台数	調定額	前年比	台数	調定額	前年比
台	千円	%	台	千円	%	台	千円	%
20,666	41,332	95.1	20,429	40,858	98.9	19,646	39,292	96.2
1,137	2,274	98.7	1,163	2,326	102.3	1,141	2,282	98.1
8,080	19,392	102.8	8,412	20,189	104.1	8,782	21,077	104.4
389	1,439	107.7	418	1,547	107.5	428	1,584	102.4
30,272	64,437	97.7	30,422	64,920	100.7	29,997	64,235	98.9
6,522	23,479	100.0	6,687	24,073	102.5	6,874	24,746	102.8
2	9	100.0	3	13	144.4	3	13	100.0
46,598	442,142	105.3	47,646	465,371	105.3	48,430	490,455	105.4
7	43	100.0	10	59	137.2	11	70	118.6
13,126	64,102	102.2	13,216	65,518	102.2	13,333	66,978	102.2
2,253	8,039	102.9	2,435	8,808	109.6	2,368	8,761	99.5
0	0	0.0	0	0	0.0	0	0	0.0
68,508	537,814	104.6	69,997	563,842	104.8	71,019	591,023	104.8
109	262	120.2	99	237	90.5	99	237	100.0
1,306	7,706	98.7	1,304	7,694	99.8	1,274	7,517	97.7
1,415	7,968	99.3	1,403	7,931	99.5	1,373	7,754	97.8
6,657	39,942	101.4	6,771	40,626	101.7	7,234	43,404	106.8
106,852	650,161	103.6	108,593	677,319	104.2	109,623	706,416	104.3

ウ 車種別課税台数及び調定額の構成比(令和4年度)



(2) 環境性能割

年度別調定額(現年度分：決算)

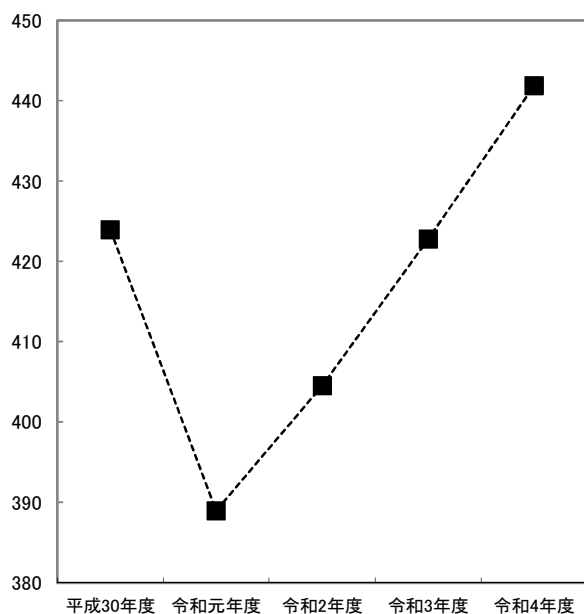
令和3年度		令和4年度	
調定額	前年比	調定額	前年比
千円	%	千円	%
31,437	118.9	46,557	148.1

## 2 市たばこ税

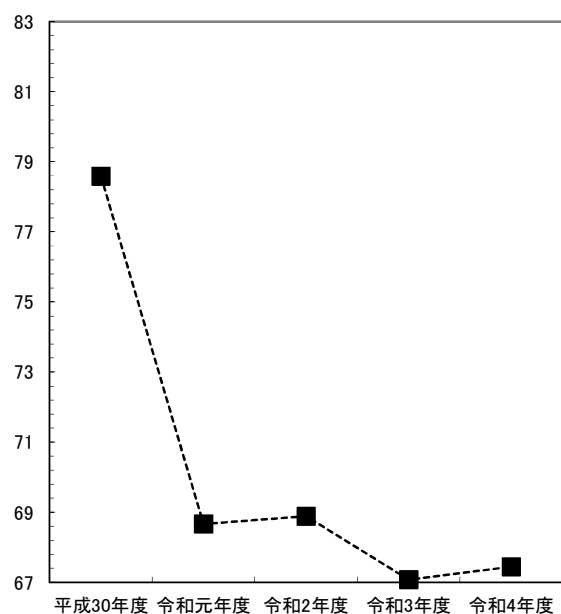
### (1) 税の推移(現年課税分:決算)

区分 \ 年度	平成30年度	令和元年度	令和2年度	令和3年度	令和4年度
税額 (千円)	4,239,294	3,889,767	4,045,461	4,227,915	4,418,848
(%) 前年比	108.5	91.8	104.0	104.5	104.5
売渡本数 (千本)	785,945	686,647	688,870	670,746	674,422
(%) 前年比	104.3	87.4	100.3	97.4	100.5
一人当たり税額 (円)	7,053	6,394	6,656	6,988	7,305
(%) 前年比	107.6	90.7	104.1	105.0	104.5
一世帯当たり税額 (円)	15,050	13,321	13,691	14,258	14,750
(%) 前年比	106.4	88.5	102.8	104.1	103.5
一人当たり本数 (本)	1,308	1,129	1,133	1,109	1,115
(%) 前年比	103.6	86.3	100.4	97.9	100.5
一世帯当たり本数 (本)	2,790	2,352	2,331	2,262	2,251
(%) 前年比	102.3	84.3	99.1	97.0	99.5

たばこ税額  
千万円



たばこ売渡本数  
千万本

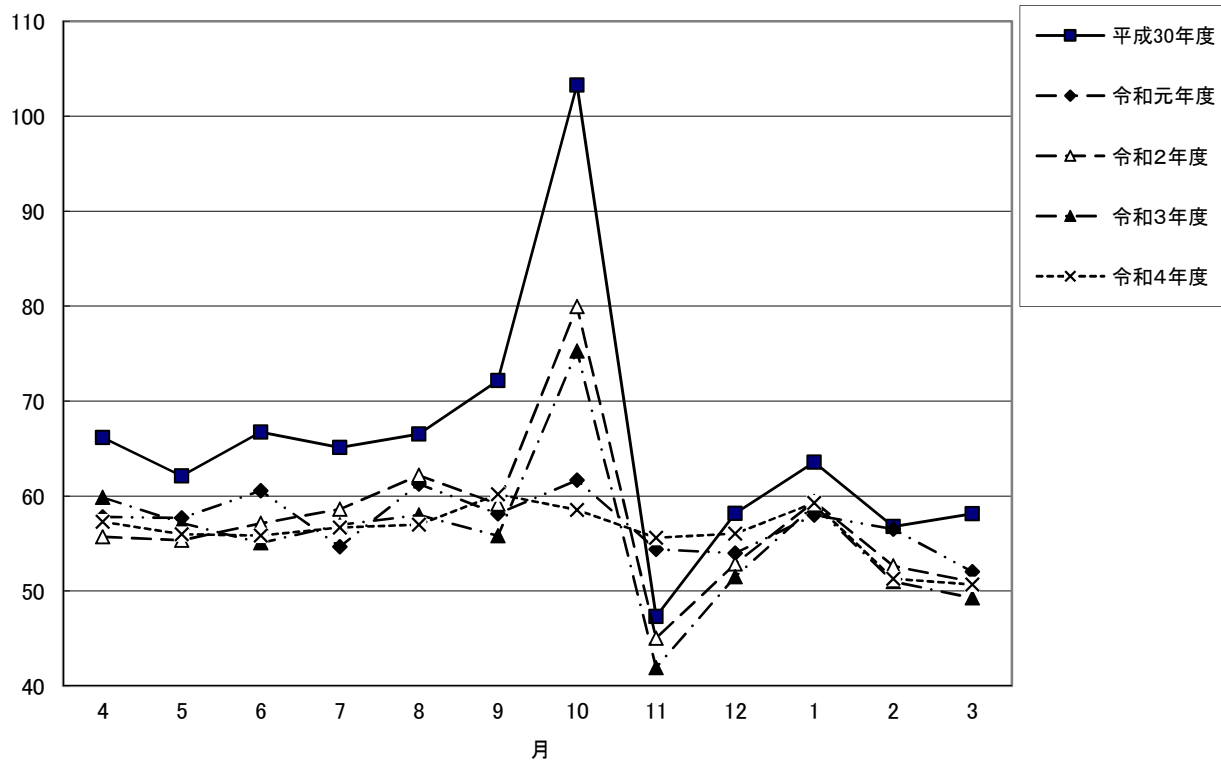




(2) 月別売渡本数

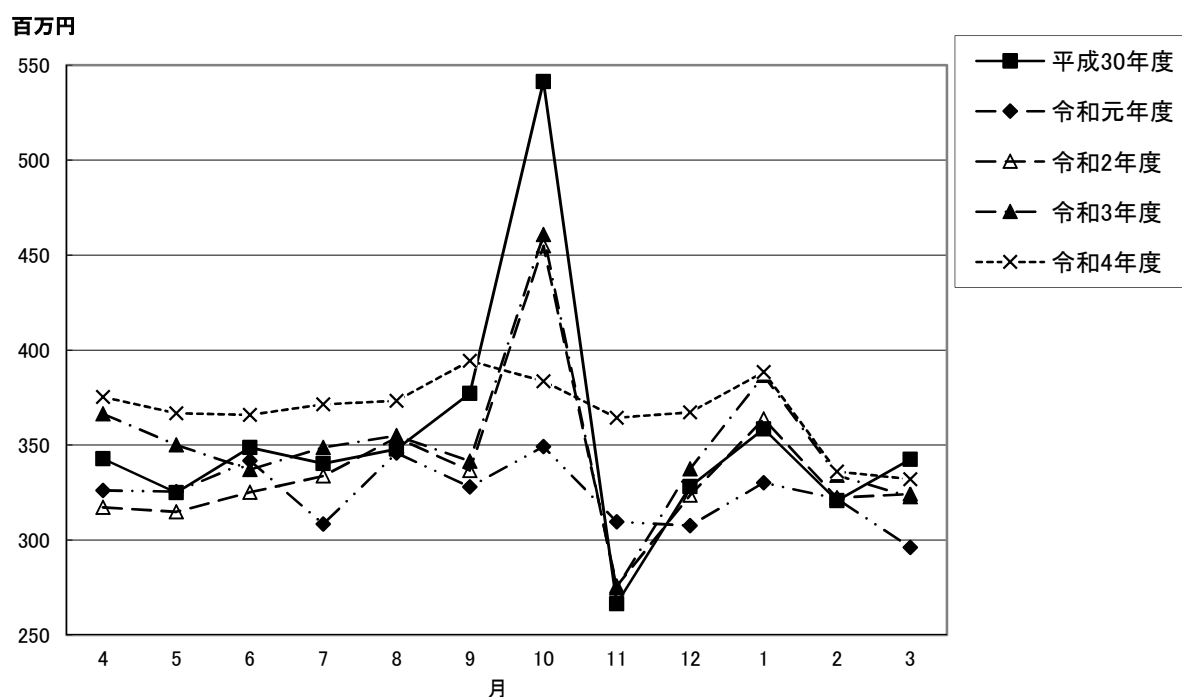
年度 月別	平成30年度	令和元年度	令和2年度	令和3年度	令和4年度
	本	本	本	本	本
4	66,150,412	57,790,585	55,716,908	59,842,772	57,293,638
5	62,098,610	57,687,498	55,319,039	57,167,751	55,961,473
6	66,722,377	60,564,328	57,107,020	55,070,399	55,833,653
7	65,119,080	54,661,766	58,615,084	56,958,553	56,691,033
8	66,527,893	61,274,584	62,177,329	57,986,143	56,976,824
9	72,150,518	58,114,484	59,125,162	55,787,603	60,187,315
10	103,251,828	61,665,533	79,929,098	75,269,395	58,544,488
11	47,317,281	54,375,923	45,032,446	41,930,115	55,616,462
12	58,154,938	53,980,992	52,841,507	51,492,512	56,053,456
1	63,552,021	57,994,083	59,414,490	59,007,200	59,290,257
2	56,786,074	56,518,471	52,633,389	50,973,820	51,294,758
3	58,113,700	52,018,386	50,958,047	49,260,017	50,678,719
合計	785,944,732	686,646,633	688,869,519	670,746,280	674,422,076
月平均	65,495,394	57,220,553	57,405,793	55,895,523	56,201,840

百万本



(3) 月別調定額(現年課税分)

年度 月別	平成30年度	令和元年度	令和2年度	令和3年度	令和4年度
	円	円	円	円	円
4	342,712,705	326,114,443	317,140,638	366,357,448	375,412,698
5	324,890,442	325,436,641	314,875,967	349,980,968	366,659,571
6	348,760,742	341,817,184	325,057,148	337,140,978	365,831,756
7	340,317,253	308,425,066	333,637,057	348,700,260	371,439,647
8	347,784,289	345,845,808	353,913,355	354,991,165	373,312,151
9	377,229,424	327,961,019	336,540,420	341,531,706	394,347,285
10	541,393,605	349,190,618	454,956,425	460,799,233	383,583,484
11	266,477,476	309,514,859	275,713,785	274,741,275	364,399,057
12	328,080,858	307,560,872	323,495,705	337,378,936	367,262,241
1	358,533,980	330,108,712	363,735,505	386,615,173	388,469,762
2	320,648,343	321,703,136	322,221,604	333,980,466	336,083,253
3	342,464,860	296,088,647	324,173,662	322,751,629	332,046,966
合計	4,239,293,977	3,889,767,005	4,045,461,271	4,214,969,237	4,418,847,871
月平均	353,274,498	324,147,250	337,121,773	351,247,436	368,237,323



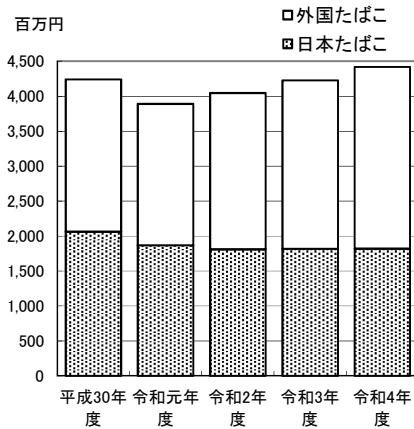
(4) 種別の前年対比  
税額(調定額)

種別	平成30年度		令和元年度		令和2年度		令和3年度		令和4年度	
	税額	前年比	税額	前年比	税額	前年比	税額	前年比	税額	前年比
日本たばこ	千円 2,062,535	% 101.3	千円 1,868,358	% 90.6	千円 1,810,728	% 96.9	千円 1,817,611	% 100.4	千円 1,819,288	% 100.1
外国たばこ	2,176,759	116.2	2,021,409	92.9	2,234,733	110.6	2,410,304	107.9	2,599,560	107.9
合計	4,239,294	108.5	3,889,767	91.8	4,045,461	104.0	4,227,915	104.5	4,418,848	104.5

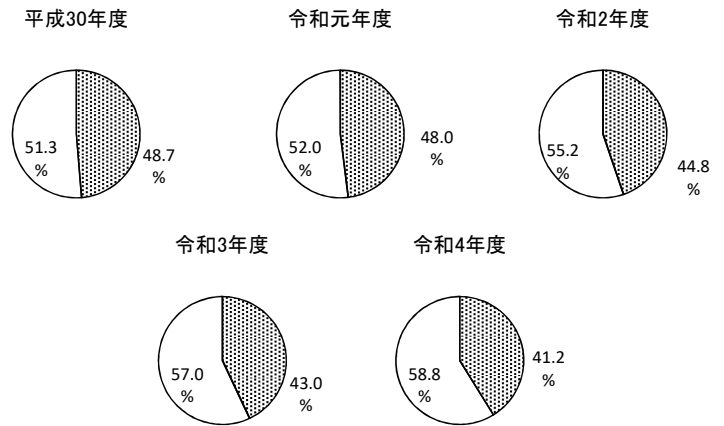
売渡本数

種別	平成30年度		令和元年度		令和2年度		令和3年度		令和4年度	
	本数	前年比	本数	前年比	本数	前年比	本数	前年比	本数	前年比
日本たばこ	千本 385,414	% 96.9	千本 331,516	% 86.0	千本 308,738	% 93.1	千本 288,616	% 93.5	千本 277,667	% 96.2
外国たばこ	400,531	112.5	355,131	88.7	380,132	107.0	382,130	100.5	396,755	103.8
合計	785,945	104.3	686,647	87.4	688,870	100.3	670,746	97.4	674,422	100.5

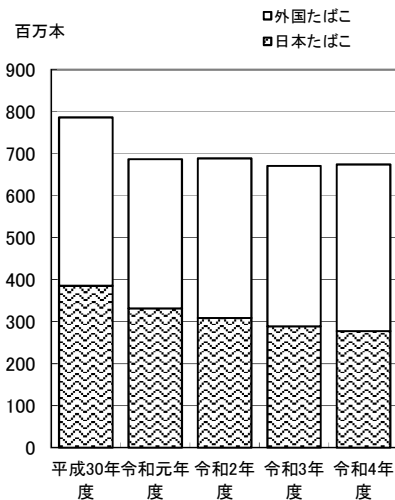
税額



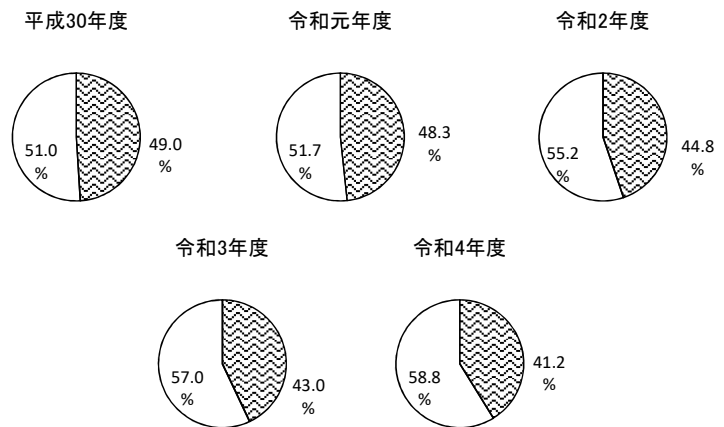
税額の構成比



売渡本数



売渡本数の構成比



### 3 事業所税

#### (1) 課税内容(令和4年度調定)

区分	納税義務者	うち実人数	対象床面積等 A	非課税対象分 B
資産割	621人		2,764,001 m <sup>2</sup>	428,497 m <sup>2</sup>
従業者割	84人		68,440,401 千円	7,268,471 千円
計	705人	617人		

#### (2) 業種別一覧(令和4年度調定)

業種	事業に係る分				合計	
	資産割		従業者割		件	千円
区分	件	千円	件	千円	件	千円
農・林・漁・鉱業	1	0	0	0	1	0
建設業	24	30,539	2	8,016	26	38,555
製造業	194	446,471	19	50,462	213	496,933
電気・ガス・熱供給・水道業	2	3,880	1	0	3	3,880
情報通信業	21	25,756	5	6,304	26	32,060
運輸・郵便業	34	66,927	4	2,154	38	69,081
卸売・小売業	206	475,166	29	47,366	235	522,532
金融・保険業	22	31,459	6	9,614	28	41,073
不動産・物品賃貸業	11	13,947	2	777	13	14,724
学術研究・専門・技術サービス業	7	13,264	2	3,063	9	16,327
宿泊・飲食サービス業	29	39,013	2	3,684	31	42,697
生活関連サービス・娯楽業	34	63,519	2	202	36	63,721
教育・学習支援業	6	5,810	1	418	7	6,228
医療・福祉業	10	7,859	5	5,182	15	13,041
他に分類されないサービス業	19	28,546	4	4,135	23	32,681
その他	1	18	0	0	1	18
合計	621	1,252,174	84	141,377	705	1,393,551

上記のうち鋳物業	13	22,287	0	0	13	22,287
----------	----	--------	---	---	----	--------

※鋳物業は上記のうち製造業に含まれる。

特例控除分 C	減免控除分 D	課税標準額(A-B-C-D)	調定額
181,885 m <sup>2</sup>	66,432 m <sup>2</sup>	2,087,187 m <sup>2</sup>	1,252,174 千円
2,755,828 千円	1,863,894 千円	56,552,208 千円	141,377 千円
			1,393,551 千円

(3) 資本金別一覧(令和4年度調定)

資本金	区分	事業に係る分				合計	
		資産割		従業者割			
		件	千円	件	千円	件	千円
1千万円以下		134	191,081	6	8,545	140	199,626
1千万円超～5千万円以下		179	273,177	8	13,134	187	286,311
5千万円超～1億円以下		139	307,536	23	39,074	162	346,610
1億円超～10億円以下		60	192,879	14	31,372	74	224,251
10億円超～50億円以下		49	116,183	13	18,915	62	135,098
50億円超		60	171,318	20	30,337	80	201,655
個人		0	0	0	0	0	0
合計		621	1,252,174	84	141,377	705	1,393,551

## (4) 年度別調定額

年度	事業に係る分		計	前年比 %	備 考
	資産割	従業者割			
平成30年度	590 件	73 件	663 件	108.3	(税率) ・資産割 ㎡あたり600円 ・従業者割 給与総額の 0.25%
	1,405,250 千円	130,557 千円	1,535,807 千円	119.0	
令和元年度	616 件	82 件	698 件	105.3	
	1,290,665 千円	136,024 千円	1,426,689 千円	92.9	
令和2年度	601 件	79 件	680 件	97.4	
	1,269,584 千円	133,960 千円	1,403,544 千円	98.4	
令和3年度	621 件	80 件	701 件	103.1	
	1,269,275 千円	140,672 千円	1,409,947 千円	100.5	
令和4年度	621 件	84 件	705 件	100.6	
	1,252,174 千円	141,377 千円	1,393,551 千円	98.8	

# VI 納 税

## 1 滞納処分

- (1) 市税滞納処分実施状況
- (2) 公売実施状況
- (3) 市税督促状発付状況（令和4年度）
- (4) 不納欠損状況

## 2 収納実績

- (1) 口座振替加入状況
- (2) 口座振替収納率（令和4年度）
- (3) コンビニエンスストア等収納実績
- (4) スマートフォンアプリ別キャッシュレス決済利用状況
- (5) 休日開庁の実績





# 1 滞納処分

## (1) 市税滞納処分実施状況

種別 年度	債権差押					自動車差押 (件)	不動産差押 (※) (件)	抵当権設定 (件)	合計 (件)
	預金 (件)	生命保険 (件)	給与 (件)	還付金 (件)	その他 (件)				
平成30	1,044	513	644	114	140	2	136	0	2,593
令和元	1,283	348	719	51	79	3	150	1	2,634
令和2	815	204	574	42	54	1	153	0	1,843
令和3	1,283	156	680	51	66	0	99	0	2,335
令和4	1,527	117	772	85	162	0	102	0	2,765

※ 参加差押含む（平成30年度から特別債権回収課と納税課の合計数）

## (2) 公売実施状況

年度	公売財産	件数	公売価格(円)	滞納処分費(円)	他債権者へ(円)	市税充当額(円)	国保等充当額(円)	本人等へ交付(円)
平成30	不動産	9	147,219,888	2,997,700	53,782,493	45,038,024	33,535,294	11,866,377
令和元	不動産	13	339,343,940	3,928,800	163,161,310	52,114,756	38,801,598	81,337,476
令和2	不動産	1	7,120,000	172,700	0	724,000	0	6,223,300
令和3	不動産	17	221,100,286	5,163,100	55,707,023	23,517,997	40,690,262	96,021,904
令和4	不動産	12	222,381,000	3,925,900	24,103,802	12,546,753	10,802,028	171,002,517

※ 「本人等へ交付」は裁判所への供託分含む

※ 市税充当額には延滞金含む

※ 令和3年度から特別債権回収課で実施(令和2年度までは特別債権回収課と納税課の合計数)

## (3) 市税督促状発付状況(令和4年度)

種別	各期別	件数 (件)					計
		1期	2期	3期	4期	随時	
市県民税(普通徴収)		16,493	17,673	19,051	20,162	752	74,131
市県民税(特別徴収)		4月～翌年3月分					23,055
法人市民税		4月～翌年3月分					1,688
固定資産税 (都市計画税含む)		17,632	23,121	19,567	18,557	39	78,916
軽自動車税		11,908	-			310	12,218
事業所税		4月～翌年3月分					6
計							190,014

※ 市たばこ税は対象者なし

## (4) 不納欠損状況

区 分	平成30年度		令和元年度		令和2年度	
	件数 (件)	税額 (円)	件数 (件)	税額 (円)	件数 (件)	税額 (円)
法第15条の7 第4項によるもの	9,190	184,665,499	6,418	104,179,534	5,713	113,419,295
法第15条の7 第5項によるもの	11,737	220,711,043	14,480	233,099,577	7,554	135,580,439
法第18条 第1項によるもの	9,492	121,394,584	6,310	52,634,919	4,064	41,314,573
計	30,419	526,771,126	27,208	389,914,030	17,331	290,314,307

区 分	令和3年度		令和4年度	
	件数 (件)	税額 (円)	件数 (件)	税額 (円)
法第15条の7 第4項によるもの	2,708	66,751,986	1,491	18,412,469
法第15条の7 第5項によるもの	7,612	151,963,689	3,389	92,199,820
法第18条 第1項によるもの	3,066	27,995,958	1,888	20,346,231
計	13,386	246,711,633	6,768	130,958,520

※ 法第15条の7第4項： 滞納処分の執行停止後、3年を経過して不納欠損となるもの。

※ 法第15条の7第5項： 執行停止後、直ちに不納欠損となるもの。

※ 法第18条第1項： 納期限後、5年経過により時効消滅となるもの。

## 2 収納実績

### (1)口座振替加入状況

税目	令和3年度			令和4年度		
	納税義務者数(人) ※1	加入者数(人) ※2	加入率(%)	納税義務者数(人) ※1	加入者数(人) ※2	加入率(%)
市県民税(普通徴収)	87,910	18,486	21.03%	89,214	18,353	20.57%
固定資産税 (都市計画税含む)	204,698	95,658	46.73%	206,658	94,965	45.95%
うち償却資産分	4,703	1,739	36.98%	5,427	2,101	38.71%
軽自動車税	108,593	2,541	2.34%	109,623	2,420	2.21%
計	401,201	116,685	29.08%	405,495	115,738	28.54%

※1 納税義務者数＝年度末の納税義務者数

※2 加入者数＝最終納期の振替依頼件数

### (2)口座振替収納率(令和4年度)

税目	区分	引落依頼額(円)	引落額(円)	収納率(%)
市県民税(普通徴収)		6,025,044,829	5,823,988,029	96.66%
固定資産税 (都市計画税含む)		23,407,929,200	22,943,094,900	98.01%
うち償却資産分		1,393,415,200	1,389,659,000	99.73%
軽自動車税		14,357,400	13,695,500	95.39%
計		29,447,331,429	28,780,778,429	97.74%

### (3)コンビニエンスストア等収納実績

税目	令和3年度		令和4年度		利用件数 対前年比 (%)	収納金額 対前年比 (%)
	利用件数(件)	収納金額(円)	利用件数(件)	収納金額(円)		
市県民税(普通徴収)	193,525	4,957,535,117	192,580	5,325,792,422	99.5	107.4
固定資産税 (都市計画税含む)	253,933	6,141,538,631	265,875	6,616,608,206	104.7	107.7
軽自動車税	72,844	448,341,063	72,754	462,178,606	99.9	103.1
計	520,302	11,547,414,811	531,209	12,404,579,234	102.1	107.4

※ 令和2年8月から開始のスマートフォンアプリ決済利用状況含む

### (4)スマートフォンアプリ別キャッシュレス決済利用状況

スマートフォンアプリ名称	令和3年度		令和4年度	
	利用件数(件)	収納金額(円)	利用件数(件)	収納金額(円)
LINE Pay	3,078	86,559,459	3,873	119,168,059
PayPay	39,098	1,067,688,488	48,197	1,282,938,106
PayB	1,703	43,462,305	2,884	77,873,678
FamiPay	342	8,387,500	1,169	28,353,400
計	44,221	1,206,097,752	56,123	1,508,333,243

※ 対応税目は、市県民税(普通徴収)、固定資産税(都市計画税含む)、軽自動車税

(5) 休日開庁の実績

年度	日数(日)	収納(円)	来庁者数(人) (A)	電話数(件) (B)	合計(件) (A)+(B)
平成 30	4	3,699,736	416	148	564
令和 元	2	1,977,900	289	55	344
令和 2	2	1,389,970	69	55	124
令和 3	2	1,454,600	65	82	147
令和 4	2	476,500	59	290	349

## Ⅶ 参 考 事 項

- 1 税務機構等に関すること
  - (1) 税務職員の配置状況
  - (2) 税務事務分掌
  - (3) 税務職員数年度別比較
  - (4) 税務経験年数
  - (5) 税務職員年齢別
  
- 2 市税徴収に要する経費
  
- 3 税率の変遷
  
- 4 市民税（個人）所得控除額等の推移
  
- 5 令和3年度県下40市の市税決算状況



1 税務機構等に関すること

(1) 税務職員の配置状況

(令和5年4月1日現在)

課名	係名	計	理事	次長	課長	主幹	課長補佐	副主幹	係長	主査	主任	主事	主事補	参与
税制課		1			1									
	庶務係	5							1	3	1			
	税制調査係	5					1			2	1		1	
	小計	11	0	0	1	0	1	0	1	5	2	0	1	0
特別債権回収課		1		1										
	公債権係	8							1		2	5		
	小計	9	0	1	0	0	0	0	1	0	2	5	0	0
納税課		2	1			1								
	納税対策係	10					1			2	1	6		
	納税第1係	11							1		1	6	3	
	納税第2係	11					1				3	5	2	
	納税第3係	10					1			1	4	4		
	小計	44	1	0	0	1	3	0	1	3	9	21	5	0
市民税課		1		1										
	諸税係	9					1				3	4	1	
	市民税第1係	5					1				2	2		
	市民税第2係	9							1		4	3	1	
	市民税第3係	8					1			1	1	2	3	
	市民税第4係	9					1			2	2	2	2	
	小計	41	0	1	0	0	4	0	1	3	12	13	7	0
固定資産税課		1			1									
	償却資産係	5					1				2	2		
	家屋第1係	9					1			1	3	3	1	
	家屋第2係	13					1			1	5	4	2	
	土地第1係	6					1				4		1	
	土地第2係	7					1			1	3		2	
	小計	41	0	0	1	0	5	0	0	3	17	9	6	0
<b>合計</b>		146	1	2	2	1	13	0	4	14	42	48	19	0

※税務職員数には部長及び県派遣職員を含まず。以下(3),(4),(5)同じ。

(2) 税務事務分掌

部名	課名	係名	事務分掌
理          財          部	税制課	庶務係	<ul style="list-style-type: none"> <li>課の予算経理及び税務担当課の経理に関すること。</li> <li>市税調定及び県民税払込報告に関すること。</li> <li>市税の還付及び充当に関すること。</li> <li>市税の収納の確認に関すること。</li> </ul>
		税制調査係	<ul style="list-style-type: none"> <li>税務行政の企画調整及び税制の調査研究に関すること。</li> <li>固定資産評価審査委員会に関すること。</li> <li>納税義務者に係る調査に関すること。</li> <li>市税に係る照会に対する回答に関すること。</li> </ul>
	特別債権回収課	公債権係	<ul style="list-style-type: none"> <li>他の部課から移管を受けた市税、国民健康保険税、介護保険料、後期高齢者医療保険料及び保育料の徴収並びに滞納処分（不動産公売含む。）に関すること。</li> <li>市債権の滞納整理に係る企画調整に関すること。</li> </ul>
	納税課	納税対策係	<ul style="list-style-type: none"> <li>課の予算経理に関すること。</li> <li>市税の統計資料作成に関すること。</li> <li>口座振替事務に関すること。</li> </ul>
		納税第1係 納税第2係 納税第3係	<ul style="list-style-type: none"> <li>市税（国民健康保険税を除く。）の徴収及び滞納整理に関すること。</li> <li>督促状等による納税催告、納税相談、差押、徴収・換価猶予。</li> </ul>
		市民税課	諸税係
	市民税第1係		<ul style="list-style-type: none"> <li>個人市民税に係る賦課事務の企画立案及び調整に関すること。</li> <li>個人市民税の賦課調定に関すること。</li> </ul>
	市民税第2係 市民税第3係 市民税第4係		<ul style="list-style-type: none"> <li>個人市民税の賦課調定に関すること。</li> </ul>
	固定資産税課		償却資産係
		家屋第1係	<ul style="list-style-type: none"> <li>家屋に係る賦課事務の企画立案に関すること。</li> <li>家屋に係る固定資産税及び都市計画税の賦課調定に関すること。</li> </ul>
家屋第2係		<ul style="list-style-type: none"> <li>家屋に係る固定資産税及び都市計画税の賦課調定に関すること。</li> <li>家屋に係る固定資産の調査及び評価に関すること。</li> </ul>	
土地第1係		<ul style="list-style-type: none"> <li>土地に係る賦課事務の企画立案に関すること。</li> <li>土地に係る固定資産税及び都市計画税の賦課調定に関すること。</li> <li>土地に係る固定資産の調査及び評価に関すること。</li> </ul>	
土地第2係		<ul style="list-style-type: none"> <li>土地に係る固定資産税及び都市計画税の賦課調定に関すること。</li> <li>土地に係る固定資産の調査及び評価に関すること。</li> <li>土地に係る評価事務の基礎調査に関すること。</li> </ul>	

## (3) 税務職員数年度別比較

(各年4月1日現在)

区分	年度	平成 30年度	令和 元年度	令和 2年度	令和 3年度	令和 4年度	令和 5年度
		人	人	人	人	人	人
市職員数		4,590	4,636	4,661	4,744	4,775	4,785
市長部局職員数 (A)		2,501	2,465	2,482	2,518	2,541	2,571
税務職員数 (B)		145	147	144	146	143	146
(B)／(A)		5.8%	6.0%	5.8%	5.8%	5.6%	5.7%

## (4) 税務経験年数

(令和5年4月1日現在)

課名	年数	1年 未満	3年 未満	5年 未満	10年 未満	15年 未満	20年 未満	20年 以上	計	平均 年数
		人	人	人	人	人	人	人	人	年
税制課			3	2	4	1	1		11	5.9
特別債権回収課			1	5	2	1			9	5.0
納税課		11	8	7	15	3			44	4.0
市民税課		6	9	14	10	2			41	3.7
固定資産税課		6	13	12	7	3			41	3.7
計		23	34	40	38	10	1	0	146	4.0

## (5) 税務職員年齢別

(令和5年4月1日現在)

課名	年齢	25歳 未満	30歳 未満	35歳 未満	40歳 未満	45歳 未満	50歳 未満	50歳 以上	計	平均 年齢
		人	人	人	人	人	人	人	人	歳
税制課			1	1	1	2	3	3	11	43.0
特別債権回収課		1	1	4	1	1		1	9	34.6
納税課		3	14	11	7	2	4	3	44	34.0
市民税課		7	8	9	4	6	1	6	41	35.0
固定資産税課		5	7	8	12	1	4	4	41	35.1
計		16	31	33	25	12	12	17	146	35.3



## 2 市税徴収に要する経費

区分		年度	令和元年度	令和2年度	令和3年度	令和4年度	令和5年度 (見込)	
		千円	千円	千円	千円	千円		
税収入額	1 市税	97,414,545	98,362,445	97,533,185	100,945,458	99,483,751		
	2 個人県民税	26,624,011	27,212,652	26,944,011	27,906,628	27,172,268		
	3 合計	124,038,556	125,575,097	124,477,196	128,852,086	126,656,019		
徴 税 費	人 件 費	4 基本給	486,251	483,430	484,465	489,574	528,464	
		5 諸手当	354,524	364,497	356,503	335,328	369,077	
		6 報酬	33,904	56,066	55,709	56,565	60,978	
		7 その他(共済 組合負担金 等含む)	168,526	181,255	186,335	184,006	202,177	
		8 小計	1,043,205	1,085,248	1,083,012	1,065,473	1,160,696	
	需 用 費	9 旅費	904	277	438	405	1,316	
		10 賃金	22,577	0	0	0	0	
		11 その他	512,633	510,168	694,122	632,283	670,803	
		12 小計	536,114	510,445	694,560	632,688	672,119	
	に 類 す る 経 費	報 奨 金 及 び こ れ	13 前納報奨金	0	0	0	0	0
			14 納税貯蓄組 合補助金	0	0	0	0	0
			15 納税奨励金	0	0	0	0	0
			16 その他	0	0	0	0	0
			17 小計	0	0	0	0	0
	18 その他	546,102	335,112	367,529	313,887	371,300		
	19 小計	2,125,421	1,930,805	2,145,101	2,012,048	2,204,115		
	県民税徴収 取扱費	20 納税義務者数 を基準にした 金額	946,893	964,678	965,356	975,719	972,600	
		21 報奨金の額に相 当する金額等	56,990	50,207	58,373	65,769	50,206	
		22 合計	1,003,883	1,014,885	1,023,729	1,041,488	1,022,806	
市税徴収にかか る経費	23 19-22	1,121,538	915,920	1,121,372	970,560	1,181,309		
税収入額に対する 徴税費の割合	24 19/3	1.71%	1.54%	1.72%	1.56%	1.74%		
	25 23/1	1.15%	0.93%	1.15%	0.96%	1.19%		
徴税職員数	総務関係	11	11	11	11	11		
	課税関係	79	77	77	77	77		
	徴収関係	56	56	56	63	65		
	26 合計	146	144	144	151	153		
職員1人当り人件費	8/26	7,145	7,536	7,521	7,056	7,586		

(「課税状況等の調」より)

### 3 税率の変遷

税目		年度	平成26年度	平成27年度
市民税	個人	均等割(円)	3,500	同 左
		所得割	6%	同 左
	法人	均等割(円)	○公益法人等や収益事業を行う人格のない社団等など 地方税法において最低税率を適用 又は 資本金等の額 1千万円以下 従業者50人以下 50,000 ○資本金等の額 1千万円以下 従業者50人超 120,000 ○資本金等の額 1千万円超 1億円以下 従業者50人以下 130,000 ○資本金等の額 1千万円超 1億円以下 従業者50人超 150,000 ○資本金等の額 1億円超10億円以下 従業者50人以下 160,000 ○資本金等の額 1億円超10億円以下 従業者50人超 400,000 ○資本金等の額10億円超 従業者50人以下 410,000 ○資本金等の額10億円超50億円以下 従業者50人超 1,750,000 ○資本金等の額50億円超 従業者50人超 3,000,000 (平成20年4月1日以後終了事業年度から)	同 左
		法人税割	資本金等の額 1億円以上又は 法人税額 1千万円以上 12.1% 上記以外 9.7% (平成26年10月1日以後開始事業年度から)	同 左
		固定資産税	1.4% [ 免税点 土地30万円 家屋20万円 ] 償却資産 150万円	同 左
軽自動車税(円)	○原付自転車 ○軽自動車 50cc以下 1,000 二輪 2,400 50cc超90cc以下 1,200 三輪 3,100 90cc超125cc以下 1,600 四輪以上 ミニカー 2,500 乗〔営業用 5,500 用〕自家用 7,200 ○小型特殊 農耕作業用 1,600 貨〔営業用 3,000 物〕自家用 4,000 その他 4,700 ○二輪小型自動車 4,000 雪上車 2,400	○原付自転車 ○軽自動車 50cc以下 1,000 二輪 2,400 50cc超90cc以下 1,200 三輪 3,100(3,900) 90cc超125cc以下 1,600 四輪以上 ミニカー 2,500 乗〔営業用 5,500(6,900) 用〕自家用 7,200(10,800) ○小型特殊 農耕作業用 1,600 貨〔営業用 3,000(3,800) 物〕自家用 4,000(5,000) その他 4,700 ○二輪小型自動車 4,000 雪上車 2,400 ※三輪以上の軽自動車に係る( )内の税額は、平成27年4月1日以降に最初の新規検査を受けるものから適用		
市たばこ税	(平成25年4月1日以降) 1,000本につき 5,262円 旧 3級品 1,000本につき 2,495円	同 左		
特別土地保有税	1.4% (保有分) 3% (取得分) H15.4.1からは 新たな課税停止	同 左		
入湯税	鉱泉浴場における入湯に対し、1人1日150円 課税対象となる鉱泉浴場はなし	同 左		
事業所税	資産割 事業所床面積1㎡につき600円 従業者割 従業者給与総額の0.25%	同 左		
都市計画税	0.3%	同 左		

平成28・29年度	平成30年度
同 左	同 左
同 左	同 左
同 左	同 左
同 左	同 左
同 左	同 左
同 左	同 左
○原付自転車 50cc以下 2,000 50cc超90cc以下 2,000 90cc超125cc以下 2,400 ミニカー 3,700 ○小型特殊 農耕作業用 2,400 その他 5,900 ○二輪小型自動車 6,000	○軽自動車 二輪 3,600 三輪 3,100( 3,900) 四輪以上 乗〔営業用 5,500( 6,900) 用〕自家用 7,200(10,800) 貨〔営業用 3,000( 3,800) 物〕自家用 4,000( 5,000) 雪上車 3,600 ※三輪以上の軽自動車に係る( )内の税額は、平成27年4月1日以降に最初の新規検査を受けるものから適用
(平成28年4月1日以降) 1,000本につき 5,262円 旧 3級品 (H28.4.1以降) 1,000本につき 2,925円 (H29.4.1以降) 1,000本につき 3,355円	(平成30年10月1日以降) 1,000本につき 5,692円 旧 3級品 (H30.4.1以降) 1,000本につき 4,000円
同 左	同 左
同 左	同 左
同 左	同 左
同 左	同 左

税率の変遷(続き)

税目		年度	令和元年度	令和2年度
市民税	個人	均等割(円)	3,500	同 左
	個人	所得割	6%	同 左
	法人	均等割(円)	○公益法人等や収益事業を行う人格のない社団等など 地方税法において最低税率を適用 又は 資本金等の額 1千万円以下 従業者50人以下 50,000 ○資本金等の額 1千万円以下 従業者50人超 120,000 ○資本金等の額 1千万円超 1億円以下 従業者50人以下 130,000 ○資本金等の額 1千万円超 1億円以下 従業者50人超 150,000 ○資本金等の額 1億円超10億円以下 従業者50人以下 160,000 ○資本金等の額 1億円超10億円以下 従業者50人超 400,000 ○資本金等の額10億円超 従業者50人以下 410,000 ○資本金等の額10億円超50億円以下 従業者50人超 1,750,000 ○資本金等の額50億円超 従業者50人超 3,000,000 (平成20年4月1日以後終了事業年度から)	同 左
	法人	法人税割	資本金等の額 1億円以上又は 法人税額 1千万円以上 8.4% 上記以外 6.0% (令和元年10月1日以後開始事業年度から)	同 左
固定資産税		1.4%	〔 免税点 土地30万円 家屋20万円 償却資産 150万円 〕	同 左
軽自動車税 (円)		○原付自転車 ○軽自動車 50cc以下 2,000 二輪 3,600 50cc超90cc以下 2,000 三輪 3,100( 3,900) 90cc超125cc以下 2,400 四輪以上 ミニカー 3,700 乗 〔営業用 5,500( 6,900) ○小型特殊 農耕作業用 2,400 用 〔自家用 7,200(10,800) 其他 5,900 貨 〔営業用 3,000( 3,800) 物 〔自家用 4,000( 5,000) ○二輪小型自動車 6,000 雪上車 3,600 ※三輪以上の軽自動車に係る( )内の税額は、平成27年4月1日以降に最初の新規検査を受けるものから適用	同 左	
市たばこ税		(令和元年10月1日以降) 旧 3級品	1,000本につき 5,692円 1,000本につき 5,692円	(令和2年10月1日以降) 1,000本につき 6,122円
特別土地保有税		1.4% (保有分) 3% (取得分)	H15.4.1からは 新たな課税停止	同 左
入湯税		鉱泉浴場における入湯に対し、1人1日150円 課税対象となる鉱泉浴場はなし		同 左
事業所税		資産割 事業所床面積 1㎡につき600円 従業者割 従業者給与総額の0.25%		同 左
都市計画税		0.3%		同 左

令和3・4・5年度	
同	左
同	左
同	左
同	左
同	左
同	左
(令和3年10月1日以降) 1,000本につき 6,552円	
同	左
同	左
同	左
同	左

4 市民税（個人）所得控除額等の推移

区分		年度	平成21・22・23年度	平成24年度
所得金額	給与所得控除		(1) 1,800,000円以下 収入金額×40% (最低控除額 650,000円)	同 左
			(2) 180万円を超え360万円以下 収入金額×30%+ 180,000円	
			(3) 360万円を超え660万円以下 収入金額×20%+ 540,000円	
			(4) 660万円を超え1,000万円以下 収入金額×10%+1,200,000円	
			(5) 1,000万円を超える場合 収入金額× 5%+1,700,000円	
			(注)660万円未満の場合、所得税法別表5から算出	
専従者控除	(青色)		適正な給与の支給額	同 左
	(白色)		配偶者のみ860,000円 以外500,000円	同 左
所得控除	雑損		差引損失額－(総所得金額等の合計額×10%)=A 差引損失額のうち災害関連支出の金額－5万円 =B A、Bのうちいずれか多いほうの金額	同 左
	医療費		医療費の額－補てん額－ (総所得金額等×5%か 10万円のいずれか 少ない金額) (限度額200万円)	同 左
	社会保険料		支払った保険料の額	同 左
	小規模企業共済等掛金		支払った掛金の額	同 左
	生命保険料		一般の生命保険料、個人年金保険料 それぞれについて (1) 15,000円以下： 全額 (2) 15,000円を超え、40,000円以下： 支払保険料×1/2 + 7,500円 (3) 40,000円を超え、70,000円以下： 支払保険料×1/4 + 17,500円 (4) 70,000円超： 35,000円	同 左
	地震（損害）保険料		損害保険料控除から地震保険料控除に変更 25,000円限度（H18.12.31までの契約締結分 長期10,000円限度、地震+長期25,000円限度）	同 左
	寡婦（夫）・勤労学生		一般寡婦・寡夫・勤労学生 260,000円 特別寡婦 300,000円	同 左
	障害者		普通障害者 260,000円 特別障害者 300,000円	普通障害者 260,000円 特別障害者 300,000円 同居特別障害者 530,000円
	配偶者		老人配偶者 330,000円 380,000円 同居特別障害者の配偶者 560,000円 同居特別障害者の老人配偶者 610,000円 配偶者特別控除 330,000円（最高）	同居特別障害者の配偶者の加算額（23万円）の 配偶者控除から障害者控除への振替 330,000円 老人配偶者 380,000円 配偶者特別控除 330,000円（最高）
	扶養		330,000円 特定扶養親族 450,000円 老人扶養親族 380,000円 同居老親等 450,000円 同居特別障害 560,000円 同居特別障害特定扶養 680,000円 同居特別障害老人扶養 610,000円 同居特別障害同居老親等 680,000円	16歳未満の年少扶養控除の廃止 16歳以上19歳未満の特定扶養控除の上乗せ部分 （12万円）の廃止 同居特別障害者扶養の加算額（23万円）の扶養 控除から障害者控除への振替 330,000円 特定扶養親族 450,000円 老人扶養親族 380,000円 同居老親等 450,000円
基礎		330,000円	同 左	
参考	障未寡の非課税の範囲		合計所得金額125万円以下	同 左
	非課税限度額	均等割 (法 295条第3項)	350,000円×人数 ただし、控除対象配偶者 又は扶養親族を有する場合 350,000円×人数+210,000円	同 左
		所得割 (法附則第3条の3)	350,000円×人数 ただし、控除対象配偶者 又は扶養親族を有する場合 350,000円×人数+320,000円	同 左
	寄附金（H21より所得控除から税額控除に変更）		総所得金額等の合計額の30%以下、適用下限額 5,000円 所得割額1割内の特例控除（ふるさと納税）	適用下限額2,000円



市民税（個人）所得控除額等の推移（続き）

区分		年度	平成29年度	平成30年度
所得金額	給与所得控除		(1) 1,800,000円以下 収入金額×40%(最低控除額 650,000円) (2) 180万円を超え360万円以下 収入金額×30%+ 180,000円 (3) 360万円を超え660万円以下 収入金額×20%+ 540,000円 (4) 660万円を超え1,000万円以下 収入金額×10%+ 1,200,000円 (5) 1,000万円を超え1,200万円以下 収入金額× 5%+ 1,700,000円 (6) 1,200万円を超える場合 2,300,000円 (注)660万円未満の場合、所得税法別表5から算出	(1) 1,800,000円以下 収入金額×40%(最低控除額 650,000円) (2) 180万円を超え360万円以下 収入金額×30%+ 180,000円 (3) 360万円を超え660万円以下 収入金額×20%+ 540,000円 (4) 660万円を超え1,000万円以下 収入金額×10%+ 1,200,000円 (5) 1,000万円を超える場合 2,200,000円 (注)660万円未満の場合、所得税法別表5から算出
		専従者控除	(青色) 適切な給与の支給額 (白色) 配偶者のみ860,000円 以外500,000円	同 左 同 左
		雑損	差引損失額－(総所得金額等の合計額×10%)=A 差引損失額のうち災害関連支出の金額－5万円=B A、Bのうちいずれが多いほうの金額	同 左
所得控除	医療費	医療費の額－補てん額－ (限度額200万円)	総所得金額等×5% か 10万円のいずれか 少ない金額	○一般分 医療費の額－補てん額 －(総所得金額等×5% か 10万円の いずれか少ない金額) (限度額200万円) ○セルフメディケーション分 医薬品購入費－補てん額－12,000円 (限度額88,000円) ※一般分と選択適用
	社会保険料	支払った保険料の額	同	左
	小規模企業共済等掛金	支払った掛金の額	同	左
	生命保険料	一般生命、個人年金及び介護医療各保険料 (1) 12,000円以下： 全額 (2) 12,000円を超え、32,000円以下： 支払保険料×1/2 + 6,000円 (3) 32,000円を超え、56,000円以下： 支払保険料×1/4 + 14,000円 (4) 56,000円超： 28,000円 各合計上限額 70,000円 ※H23.12.31までの契約締結分は従来どおり	同	左
	地震（損害）保険料	損害保険料控除から地震保険料控除に変更 25,000円限度(H18.12.31までの契約締結分 長期10,000円限度、地震+長期25,000円限度)	同	左
	寡婦(夫)・ひとり親・勤労学生	一般寡婦・寡夫・勤労学生 260,000円 特別寡婦 300,000円	同	左
	障害者	普通障害者 260,000円 特別障害者 300,000円 同居特別障害者 530,000円	同	左
	配偶者	330,000円 老人配偶者 380,000円 配偶者特別控除 330,000円(最高)	同	左
	扶養	330,000円 特定扶養親族 450,000円 老人扶養親族 380,000円 同居老親等 450,000円	同	左
	基礎	330,000円	同	左
参考	障害者・未成年者・寡婦(夫) ひとり親の非課税の範囲	合計所得金額125万円以下	同	左
	非課税 限度額	均等割 (法 295条第3項) 350,000円×人数 ただし、控除対象配偶者 又は扶養親族を有する場合 350,000円×人数+210,000円	同	左
	所得割 (法附則第3条の3)	350,000円×人数 ただし、控除対象配偶者 又は扶養親族を有する場合 350,000円×人数+320,000円	同	左
	寄附金(税額控除)	ふるさと納税の特例控除額の上限が所得割額の1 割から2割に引上げ ふるさと納税ワンストップ特例制度の創設	同	左





5 令和3年度県下40市の市税決算状況 (市町村決算カードにより)

市名	区分	人口(推計人口) 04.01.01 (A) 人	面積 Km <sup>2</sup>	普通会計		
				歳入決算額 千円	歳出決算額 千円	歳入歳出差引額 千円
1	さいたま市	1,332,226	217.43	654,914,371	640,991,108	13,923,263
2	川越市	353,235	109.13	133,592,397	125,854,141	7,738,256
3	熊谷市	193,820	159.82	78,998,895	72,437,637	6,561,258
4	川口市	605,545	61.95	247,467,525	235,191,410	12,276,115
5	行田市	79,324	67.49	31,809,787	28,580,969	3,228,818
6	秩父市	60,314	577.83	34,664,137	32,051,751	2,612,386
7	所沢市	343,637	72.11	127,659,838	118,826,140	8,833,698
8	飯能市	78,630	193.05	36,616,936	34,823,285	1,793,651
9	加須市	112,235	133.30	51,941,664	45,553,955	6,387,709
10	本庄市	77,720	89.69	34,804,668	31,569,303	3,235,365
11	東松山市	90,385	65.35	37,403,526	35,200,005	2,203,521
12	春日部市	232,864	66.00	89,933,522	84,433,713	5,499,809
13	狭山市	149,692	48.99	56,681,256	53,802,237	2,879,019
14	羽生市	54,051	58.64	23,602,189	21,228,385	2,373,804
15	鴻巣市	117,660	67.44	47,403,982	44,797,871	2,606,111
16	深谷市	142,383	138.37	62,640,544	55,172,334	7,468,210
17	上尾市	230,507	45.51	79,893,685	75,480,576	4,413,109
18	草加市	250,824	27.46	99,448,636	90,243,486	9,205,150
19	越谷市	345,047	60.24	134,371,610	122,931,500	11,440,110
20	蕨市	75,391	5.11	33,336,721	30,399,219	2,937,502
21	戸田市	141,324	18.19	66,301,258	61,250,512	5,050,746
22	入間市	146,309	44.69	51,158,353	49,060,772	2,097,581
23	朝霞市	143,585	18.34	53,668,131	50,728,561	2,939,570
24	志木市	76,595	9.05	33,464,369	30,783,049	2,681,320
25	和光市	83,746	11.04	35,715,416	32,550,200	3,165,216
26	新座市	166,108	22.78	65,665,463	62,166,555	3,498,908
27	桶川市	74,822	25.35	27,930,342	26,985,901	944,441
28	久喜市	151,669	82.41	60,659,466	58,162,400	2,497,066
29	北本市	65,817	19.82	25,722,999	24,207,852	1,515,147
30	八潮市	92,192	18.02	39,733,763	36,882,636	2,851,127
31	富士見市	112,420	19.77	40,410,221	38,004,997	2,405,224
32	三郷市	143,046	30.13	63,276,810	58,220,040	5,056,770
33	蓮田市	61,563	27.28	24,157,897	22,444,443	1,713,454
34	坂戸市	99,992	41.02	37,478,137	34,595,907	2,882,230
35	幸手市	49,721	33.93	19,721,675	18,078,728	1,642,947
36	鶴ヶ島市	70,069	17.65	27,289,335	25,965,555	1,323,780
37	日高市	54,852	47.48	23,430,746	21,094,441	2,336,305
38	吉川市	73,182	31.66	28,355,517	27,172,201	1,183,316
39	ふじみ野市	114,279	14.64	50,945,404	48,422,395	2,523,009
40	白岡市	52,705	24.92	18,234,951	17,198,870	1,036,081
	市計	6,899,486	2,823.08	2,890,506,142	2,723,545,040	166,961,102

基準財政需要額 千円	基準財政収入額 千円	財政力指数 R1～R3	普通地方交付税 千円	市税決算額 (B) 千円	市民一人当り 市税負担額 (B)／(A) 円
244,451,575	229,364,253	0.97	13,986,640	273,786,943	205,511
51,008,809	47,173,129	0.95	3,835,680	56,974,715	161,294
31,224,776	25,712,638	0.87	5,512,137	30,052,796	155,055
85,444,286	78,948,217	0.95	7,639,895	97,533,185	161,067
14,309,892	9,417,201	0.69	4,892,691	10,376,238	130,808
14,926,987	7,982,379	0.56	6,944,608	8,807,614	146,029
47,688,502	44,256,930	0.96	3,431,572	53,459,944	155,571
14,718,576	10,443,733	0.75	4,274,843	11,978,370	152,338
20,391,588	14,415,865	0.74	5,975,723	15,717,427	140,040
14,293,956	10,085,941	0.74	4,209,461	11,505,350	148,036
14,479,613	11,734,546	0.85	2,745,067	13,298,025	147,126
36,356,697	25,598,671	0.74	10,744,023	28,483,379	122,318
22,015,353	18,694,521	0.89	3,320,832	21,277,109	142,139
9,155,102	7,052,749	0.79	2,105,405	7,782,407	143,983
20,426,156	13,372,286	0.69	7,053,870	14,810,331	125,874
24,777,578	17,641,538	0.75	6,911,902	19,245,724	135,169
31,197,225	26,708,052	0.89	4,448,927	31,639,083	137,259
35,134,936	30,722,907	0.91	4,455,791	37,554,262	149,724
48,758,937	42,556,697	0.91	6,188,358	49,558,010	143,627
11,773,976	9,723,572	0.86	2,050,404	11,897,671	157,813
20,042,014	22,855,835	1.21	0	28,931,599	204,718
20,751,157	18,110,699	0.91	2,620,752	20,853,981	142,534
20,495,122	19,530,202	0.98	964,920	23,094,484	160,842
11,729,884	9,381,135	0.84	2,354,874	11,215,597	146,427
12,741,297	12,576,732	1.05	164,565	15,903,083	189,897
24,013,226	20,921,125	0.90	3,092,101	25,008,207	150,554
11,908,375	8,762,608	0.78	3,139,090	10,141,782	135,545
24,557,051	19,859,254	0.84	4,695,775	22,916,366	151,095
10,547,334	7,729,306	0.77	2,820,402	8,857,939	134,584
14,342,045	13,957,877	1.01	384,168	17,228,478	186,876
16,820,516	13,159,578	0.82	3,660,938	15,583,746	138,621
21,603,956	19,709,376	0.94	1,894,580	22,356,093	156,286
10,465,581	7,396,255	0.75	3,049,012	8,078,205	131,219
15,353,870	11,936,331	0.81	3,417,539	13,919,367	139,205
8,761,603	5,949,252	0.72	2,812,351	6,615,076	133,044
10,654,198	8,675,895	0.85	1,971,918	9,999,621	142,711
8,982,265	7,288,625	0.86	1,696,190	8,141,010	148,418
10,902,590	8,693,756	0.84	2,201,684	9,729,143	132,944
18,385,092	13,879,579	0.79	4,505,513	16,600,396	145,262
8,293,333	6,499,209	0.83	1,808,889	7,230,448	137,187
1,093,885,029	938,478,454	0.85	157,983,090	1,108,143,204	160,612

区分 市名		市民税		固定資産税	
		個人	法人		
		千円	千円	千円	
1	さいたま市	153,510,608	134,763,696	18,746,912	87,348,036
2	川越市	25,666,788	21,739,803	3,926,985	22,649,787
3	熊谷市	13,630,156	11,103,874	2,526,282	12,760,094
4	川口市	44,821,133	40,597,198	4,223,935	37,546,444
5	行田市	4,651,074	4,116,538	534,536	4,311,125
6	秩父市	3,208,710	2,739,347	469,363	4,634,426
7	所沢市	25,392,333	22,797,778	2,594,555	20,794,716
8	飯能市	4,899,888	4,409,736	490,152	5,579,764
9	加須市	6,494,008	5,588,461	905,547	7,569,954
10	本庄市	4,793,087	4,016,778	776,309	5,148,819
11	東松山市	5,811,295	4,887,001	924,294	5,948,390
12	春日部市	14,099,856	12,525,476	1,574,380	11,091,504
13	狭山市	9,713,605	8,505,683	1,207,922	9,252,510
14	羽生市	3,137,687	2,700,492	437,195	3,733,428
15	鴻巣市	7,256,091	6,593,249	662,842	5,996,693
16	深谷市	8,729,371	7,453,067	1,276,304	8,522,885
17	上尾市	15,609,844	13,829,038	1,780,806	12,069,963
18	草加市	18,622,482	16,010,346	2,612,136	14,159,922
19	越谷市	24,737,464	21,902,144	2,835,320	18,703,416
20	蕨市	5,691,057	5,186,229	504,828	4,384,915
21	戸田市	12,911,727	10,731,265	2,180,462	12,973,882
22	入間市	9,283,321	8,308,803	974,518	9,024,418
23	朝霞市	11,483,768	10,743,768	740,000	9,297,819
24	志木市	5,904,643	5,479,504	425,139	4,240,061
25	和光市	7,490,161	7,104,840	385,321	6,506,490
26	新座市	11,838,694	10,506,020	1,332,674	10,483,553
27	桶川市	4,745,767	4,335,376	410,391	4,107,848
28	久喜市	10,071,922	8,662,610	1,409,312	10,491,495
29	北本市	4,231,886	3,764,914	466,972	3,666,063
30	八潮市	7,115,315	6,082,718	1,032,597	7,792,051
31	富士見市	7,736,395	7,212,430	523,965	5,871,559
32	三郷市	9,916,856	8,834,101	1,082,755	9,876,684
33	蓮田市	4,055,529	3,617,778	437,751	3,336,017
34	坂戸市	6,259,855	5,507,041	752,814	6,158,357
35	幸手市	2,823,288	2,426,760	396,528	2,976,228
36	鶴ヶ島市	4,608,862	4,146,298	462,564	4,214,726
37	日高市	3,331,141	2,902,353	428,788	3,941,159
38	吉川市	4,751,940	4,396,519	355,421	3,871,132
39	ふじみ野市	7,865,340	7,187,709	677,631	6,785,379
40	白岡市	3,573,213	3,204,079	369,134	3,103,989
市計		540,476,160	476,620,820	63,855,340	430,925,701

軽自動車税	市たばこ税	鉱産税	特別土地保有税	入湯税	事業所税	都市計画税
千円	千円	千円	千円	千円	千円	千円
1,569,902	7,752,867	0	0	3,323	4,847,199	18,755,008
672,600	2,123,528	0	0	610	1,720,491	4,140,911
559,317	1,308,444	0	0	0	0	1,794,785
706,460	4,227,915	0	0	0	1,430,976	8,800,257
247,901	562,200	0	0	2,956	0	600,982
250,232	386,930	5,356	0	9,877	0	312,083
518,589	1,983,134	0	0	0	815,370	3,955,802
219,843	447,642	1,234	0	1,410	0	828,589
360,063	778,858	0	0	0	0	514,544
259,560	609,991	0	0	0	0	693,893
257,237	653,235	0	0	0	0	627,868
426,355	1,504,437	0	0	0	0	1,361,227
318,236	993,655	0	0	0	0	999,103
170,106	391,279	0	0	11,039	0	338,868
270,931	566,654	0	0	0	0	719,962
467,254	989,442	0	0	3,685	0	533,087
384,723	1,277,293	0	0	0	0	2,297,260
293,070	1,838,033	0	0	0	0	2,640,755
477,464	2,358,167	0	0	0	841,368	2,440,131
52,141	711,850	0	0	0	0	1,057,708
130,191	1,094,714	0	0	0	0	1,821,085
325,164	894,035	3	0	0	0	1,327,040
154,652	845,922	0	0	0	0	1,312,323
88,167	331,356	0	0	0	0	651,370
72,790	476,967	0	0	0	0	1,356,675
216,058	1,025,238	0	0	0	0	1,444,664
161,925	394,940	0	0	0	0	731,302
354,417	999,256	0	0	626	0	998,650
146,268	418,435	0	0	2,564	0	392,723
148,098	841,928	0	0	0	0	1,331,086
150,698	775,723	0	0	0	0	1,049,371
225,039	1,401,674	0	0	0	0	935,840
127,419	377,765	0	0	0	0	181,475
239,012	562,794	0	0	0	0	699,349
130,966	355,319	0	0	0	0	329,275
145,854	487,539	0	0	0	0	542,640
167,875	376,852	0	0	0	0	323,983
136,441	494,688	0	0	0	0	474,942
159,010	591,523	0	0	0	0	1,199,144
108,077	273,713	0	0	0	0	171,456
11,870,105	44,485,935	6,593	0	36,090	9,655,404	70,687,216

---

---

## 市 税 概 要 (令和5年度版)

発行 川 口 市 役 所

編集 理 財 部 税 制 課

印刷 総 務 部 行 政 管 理 課

〒332-8601 川口市青木2-1-1

電話 048(258)1110 (代表)

令 和 5 年 1 0 月 発 行

---

---