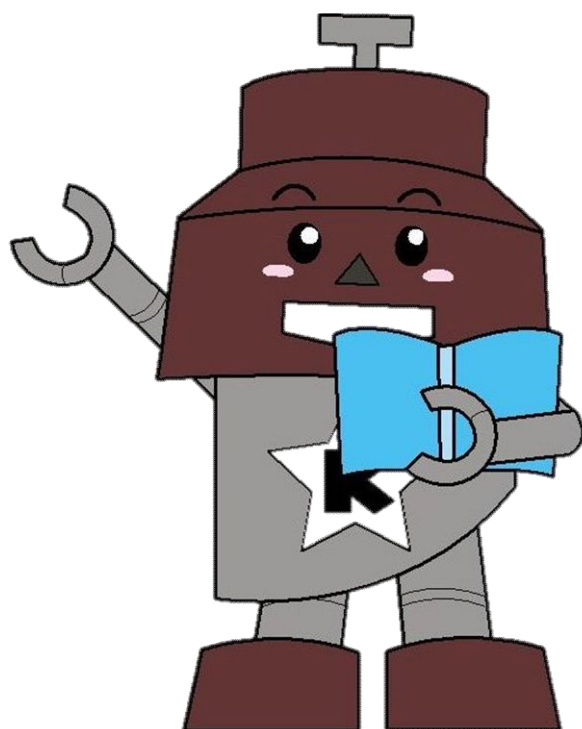


令和3年度

市税概要



川口市マスコット「きゅぽらん」

あなたの税が活きている
人と しごとが輝く
しなやかでたくましい都市 川口

川口市

川 口 市 民 憲 章

昭和42年4月1日 制定

“鑄物のまち”としての長い伝統の上に各種産業を加えて、躍進を誇るわが川口市は、新しい時代のいぶきのもと近代都市として大きな発展を期しています。これが市民ひとりひとりの理想であります。

わたくしたちはここに誇りを感じ、明るく健康で豊かな市民生活を築くために、全市民の願いをこめて、この憲章を定めました。

わたくしたちは、

- 1 すすんで環境を浄化し、
きれいな家庭・美しいまちをつくりましょう。
- 1 いつも健康で元気よく働き、
しあわせな家庭・豊かな都市をつくりましょう。
- 1 互いにきまりを守り、助け合って、
なごやかな家庭・明るい社会をつくりましょう。
- 1 文化を育て、教養を高めて、
楽しい家庭・住みよい郷土をつくりましょう。
- 1 カいっぱい両手をひろげ、
伸びゆく家庭・理想の大川口市をつくりましょう。

目 次

I 概 要	
1 川口市の概況	1
(1) 位 置	1
(2) 市域の変遷	1
(3) 面積・人口・世帯数の推移等	2
(4) 産業別従業者数の推移(民営)	2
2 川口市行政組織図	3
3 財 政	5
(1) 一般会計歳入歳出決算額(平成28～令和2年度)	5
(2) 令和2年度一般会計決算額	6
(3) 令和2年度市税決算額(滞納繰越分を含む)	7
(4) 令和3年度一般会計当初予算額	8
(5) 令和3年度市税当初予算額(滞納繰越分を含む)	9
II 市税の総括	
1 市税状況	10
(1) 納税義務者数(現年課税分:決算)	10
(2) 決算状況	11
(3) 決算状況の推移	13
(4) 伸長率(現年度調定額)	14
(5) 市税収納率の推移	15
III 市 民 税	
1 個人市民税	16
(1) 納税義務者数及び調定額(決算)	16
(2) 個人市民税課税状況	17
ア 納税義務者数の推移	17
イ 特別徴収義務者及び納税義務者数の推移	17
ウ 課税額の推移	17
エ 均等割及び所得割の課税構成	19
(3) 個人市民税負担状況	19
(4) 市民税・県民税の按分率(決算)	19
(5) 住民税均等割及び所得割の非課税限度額の状況	19
(6) 令和3年度個人市民税段階別所得割額等	21
2 法人市民税	23
(1) 年度別法人件数及び調定額(決算)	23
(2) 法人税割の税率区分による調定額(決算)	23
(3) 月別調定額	24

(4) 業種別法人税割額調定一覧表(現年度分)	25
(5) 申告区分別法人税割額	29
(6) 申告区分別件数及び法人税割額構成比(令和2年度)	29
IV 固定資産税	
1 固定資産税	30
(1) 調定額	30
(2) 納税義務者数	30
(3) 土地	30
ア 筆数	30
イ 地積	31
ウ 価格	31
エ 課税標準額	32
(4) 家屋	32
ア 棟数・床面積・価格	32
イ 新增築家屋	33
ウ 滅失家屋	33
(5) 償却資産	34
ア 価格	34
イ 課税標準額	34
(6) 国有資産等所在市町村交付金	35
2 都市計画税	36
(1) 調定額	36
(2) 納税義務者数	36
(3) 土地	36
ア 筆数	36
イ 地積	37
ウ 価格	37
エ 課税標準額	37
(4) 家屋	38
棟数・床面積・価格・課税標準額	38
V 諸 税	
1 軽自動車税	39
(1) 種別割	39
ア 年度別調定額(現年度分:決算)	39
イ 車種別課税伸長率	39
ウ 車種別課税台数及び調定額の構成比(令和2年度)	40
(2) 環境性能割	40
2 市たばこ税	41
(1) 税の推移(現年度分:決算)	41

(2) 月別売渡本数	42
(3) 月別調定額(現年課税分)	43
(4) 種別の前年対比	44
3 事業所税	
(1) 課税内容(令和2年度調定)	45
(2) 業種別一覧(令和2年度調定)	45
(3) 資本金別一覧(令和2年度調定)	46
(4) 年度別調定額	47
VI 納 税	
1 滞納処分	48
(1) 市税滞納処分実施状況	48
(2) 公売実施状況	48
(3) 市税督促状発付状況(令和2年度)	48
(4) 不納欠損状況	49
2 収納実績	50
(1) 口座振替加入状況	50
(2) 口座振替収納率(令和2年度)	50
(3) コンビニエンスストア等収納実績	50
(4) スマートフォンアプリ別キャッシュレス決済利用状況	50
(5) 休日開庁の実績	51
VII 参考事項	
1 税務機構等に関すること	52
(1) 税務職員の配置状況	52
(2) 税務事務分掌	53
(3) 税務職員数年度別比較	54
(4) 税務経験年数	54
(5) 税務職員年齢別	54
2 市税徴収に要する経費	55
3 税率の変遷	56
4 市民税(個人)所得控除額等の推移	60
5 令和元年度県下40市の市税決算状況	64

I 概 要

1 川口市の概況

- (1) 位 置
- (2) 市域の変遷
- (3) 面積・人口・世帯数の推移等
- (4) 産業別従業者数の推移（民営）

2 川口市行政組織図

3 財 政

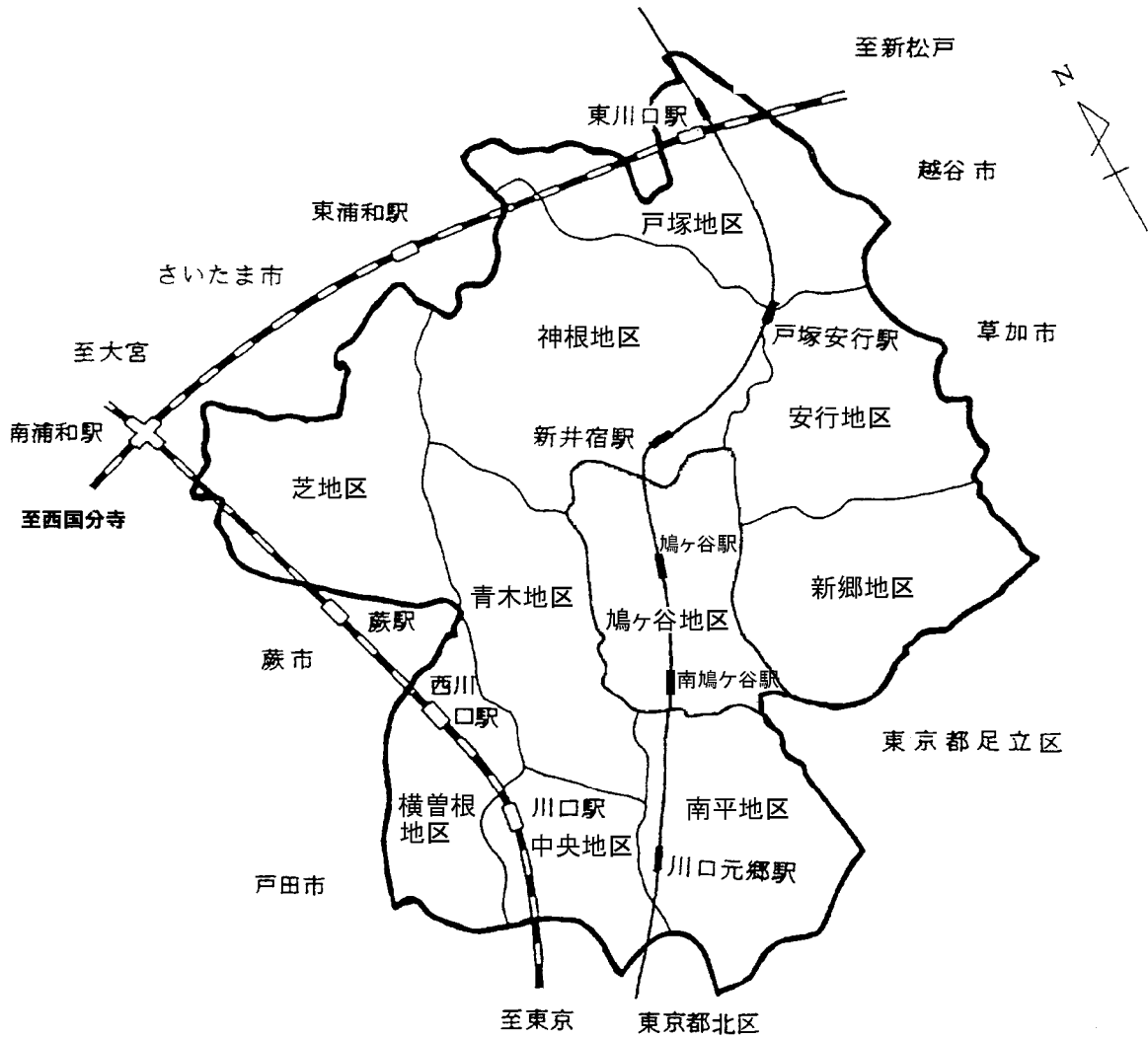
- (1) 一般会計歳入歳出決算額（平成28～令和2年度）
- (2) 令和2年度一般会計決算額
- (3) 令和2年度市税決算額（滞納繰越分を含む）
- (4) 令和3年度一般会計当初予算額
- (5) 令和3年度市税当初予算額（滞納繰越分を含む）



●市章

川口市の紋章である市章は、川口という文字を表し、昭和8年9月18日に正式に市章として制定されました。

地区別区域図



人口 607,750 人 (外国人住民を含む)
 世帯数 295,489 世帯 (外国人世帯及び複数国籍世帯を含む)
 面積 61.95 km²

令和3年4月1日現在

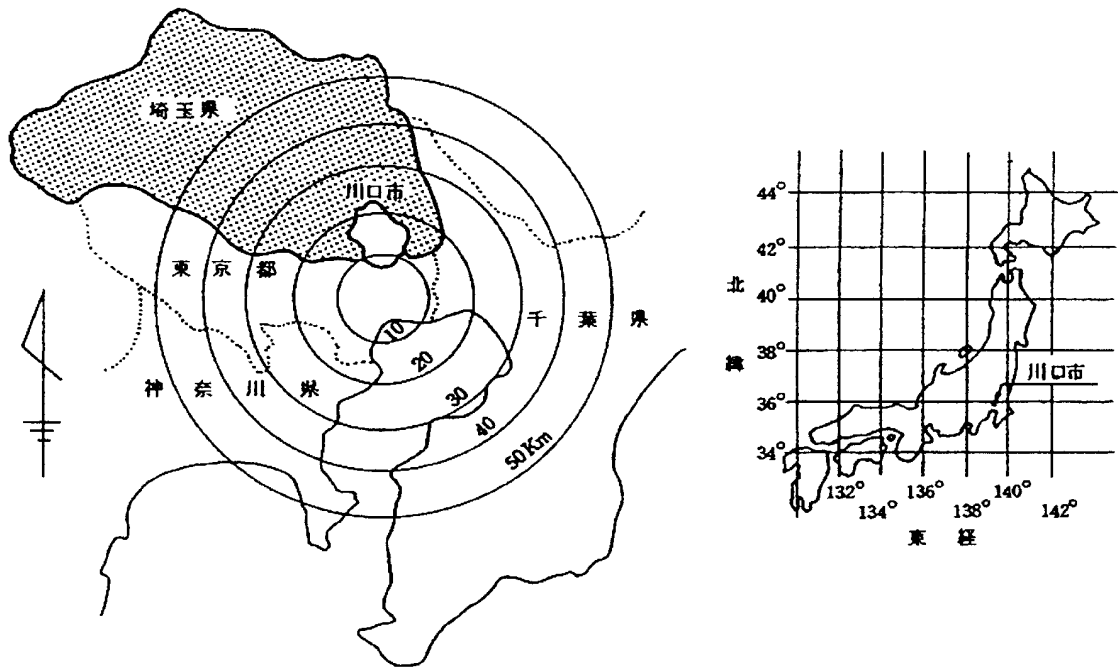
1 川口市の概況

(1) 位 置

川口市は埼玉県の南端に位置し、荒川をへだてて東京都に接しており、東西に約10.2km、南北に約11.8km、面積は61.95km²となっている。

県土(3,797.75km²)に占める割合は、1.63%で県内63市町村中第18番目、40市中第15番目の広さがある(令和3年4月1日現在)。

また、本市は東京都をはじめ、さいたま、戸田、蕨、越谷、草加の各市に接しており、市の大部分の地域が都心から10~20km圏内に含まれている。



(2) 市域の変遷

(単位:km²)

年 月 日	事 由	増減面積	総面積
昭和 8年 4月 1日	川口町(2.40)、横曽根村(4.55)、 青木村(6.37)、南平柳村(6.08) 合併	19.40	19.40
昭和15年 4月 1日	鳩ヶ谷町(6.20)、神根村(9.61) 新郷村(6.72)、芝村(6.71)合併	29.24	48.64
昭和25年11月 1日	鳩ヶ谷町分離	△ 6.20	42.44
昭和31年 4月 1日	安行村合併	8.10	50.54
昭和32年 5月 1日	安行の一部草加町へ編入	△ 2.52	48.02
昭和35年 4月 1日	美園村の一部編入	0.02	48.04
昭和37年 5月 1日	美園村の一部合併	7.62	55.66
平成 2年 6月 1日	建設省国土地理院より公表	0.05	55.71
平成 6年 4月 1日	同 上	0.04	55.75
平成23年 10月11日	鳩ヶ谷市合併	6.22	61.97
平成26年 10月 1日	国土交通省国土地理院より公表	△0.02	61.95

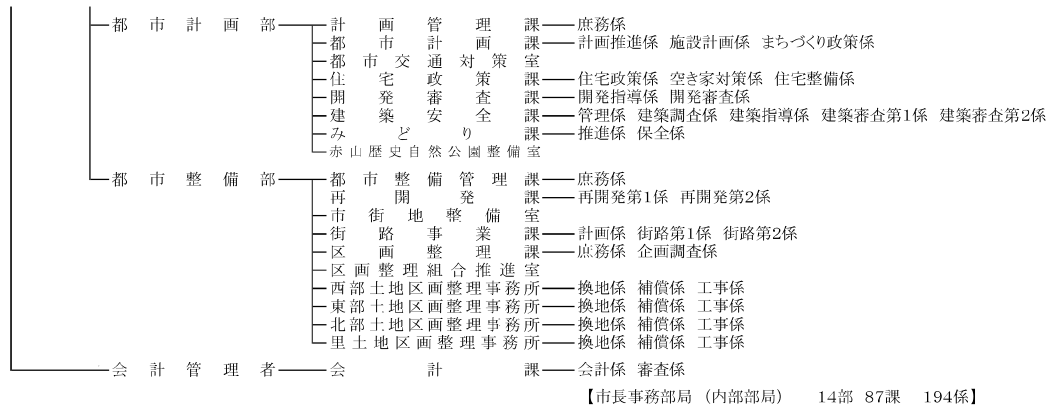
(3) 面積・人口・世帯数の推移等

区分		年次	平成29年度	30	令和元年度	2	3	
人口 (外国人を含む) (各年度の4/1現在)	男		302,811	304,895	306,593	308,513	308,107	
	女		293,694	296,160	298,082	299,877	299,643	
	計		596,505	601,055	604,675	608,390	607,750	
世帯数(外国人を含む)			276,461	281,681	286,887	292,000	295,489	
面積(km ²)			61.95					
人口密度(人/km ²)			9,629	9,702	9,761	9,821	9,810	
税務職員数			143	145	147	144	146	
税務職員 1人当たり人口			4,171	4,145	4,113	4,225	4,163	

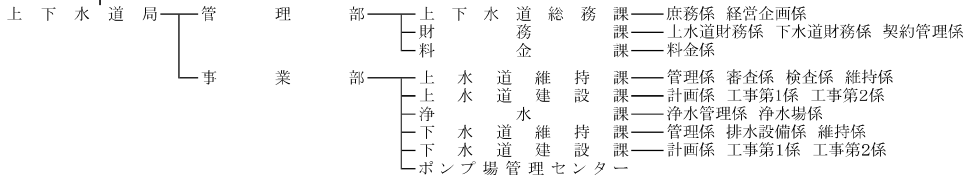
(4) 産業別従業者数の推移(民営)

分類	平成21年度		平成24年度		平成26年度		平成28年度	
	実数	構成比	実数	構成比	実数	構成比	実数	構成比
		%		%		%		%
農林漁業	216	0.1	265	0.1	259	0.1	214	0.1
鉱業・採石業・ 砂利採取業	0	0.0	2	0.0	0	0.0	0	0.0
建設業	17,355	9.8	16,502	9.1	16,403	8.8	15,503	8.6
製造業	37,256	21.1	36,101	19.8	36,879	19.7	32,656	18.2
電気・ガス・熱供給・ 水道業	244	0.1	357	0.2	351	0.2	222	0.1
情報通信業	1,350	0.8	2,265	1.2	1,399	0.7	1,163	0.6
運輸業・郵便業	14,927	8.4	15,144	8.3	13,880	7.4	13,900	7.7
卸売業・小売業	40,282	22.8	39,543	21.7	39,501	21.1	39,461	22.0
金融業・保険業	3,308	1.9	3,502	1.9	3,443	1.8	3,372	1.9
不動産業・物品 賃貸業	5,563	3.1	6,035	3.3	6,038	3.2	5,732	3.2
学術研究、専門・ 技術サービス業	3,222	1.8	3,197	1.8	3,025	1.6	3,235	1.8
宿泊業、飲食 サービス業	16,191	9.1	16,331	9.0	17,229	9.2	17,024	9.5
生活関連サービス 業、娯楽業	8,582	4.8	8,695	4.8	9,037	4.8	8,031	4.5
教育、学習支援業	3,564	2.0	4,195	2.3	4,130	2.2	4,217	2.3
医療、福祉	14,050	7.9	18,019	9.9	22,230	11.9	23,457	13.1
複合サービス事業	804	0.5	673	0.4	1,339	0.7	982	0.5
サービス業	10,042	5.7	11,502	6.3	11,746	6.3	10,526	5.9
計	176,956	100.0	182,328	100.0	186,889	100.0	179,695	100.0

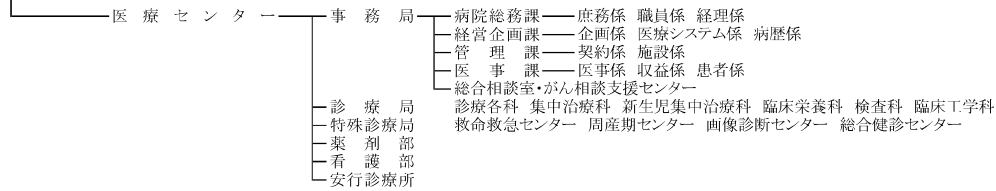
(経済センサス基礎調査及び活動調査より)



◎ 水道事業及び下水道事業
 上下水道事業管理者(上下水道局長)



◎ 病院事業
 病院事業管理者



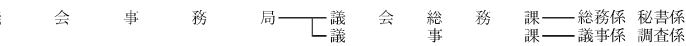
◎ 教育委員
 教育委員



◎ 消防
 消防



◎ 市議会事務局
 市議会事務局



◎ 選挙管理委員会事務局
 選挙管理委員会事務局



◎ 監査委員会事務局
 監査委員会事務局



◎ 農業委員会事務局
 農業委員会事務局



◎ 公平委員会
 公平委員会



◎ 固定資産評価審査委員会
 固定資産評価審査委員会



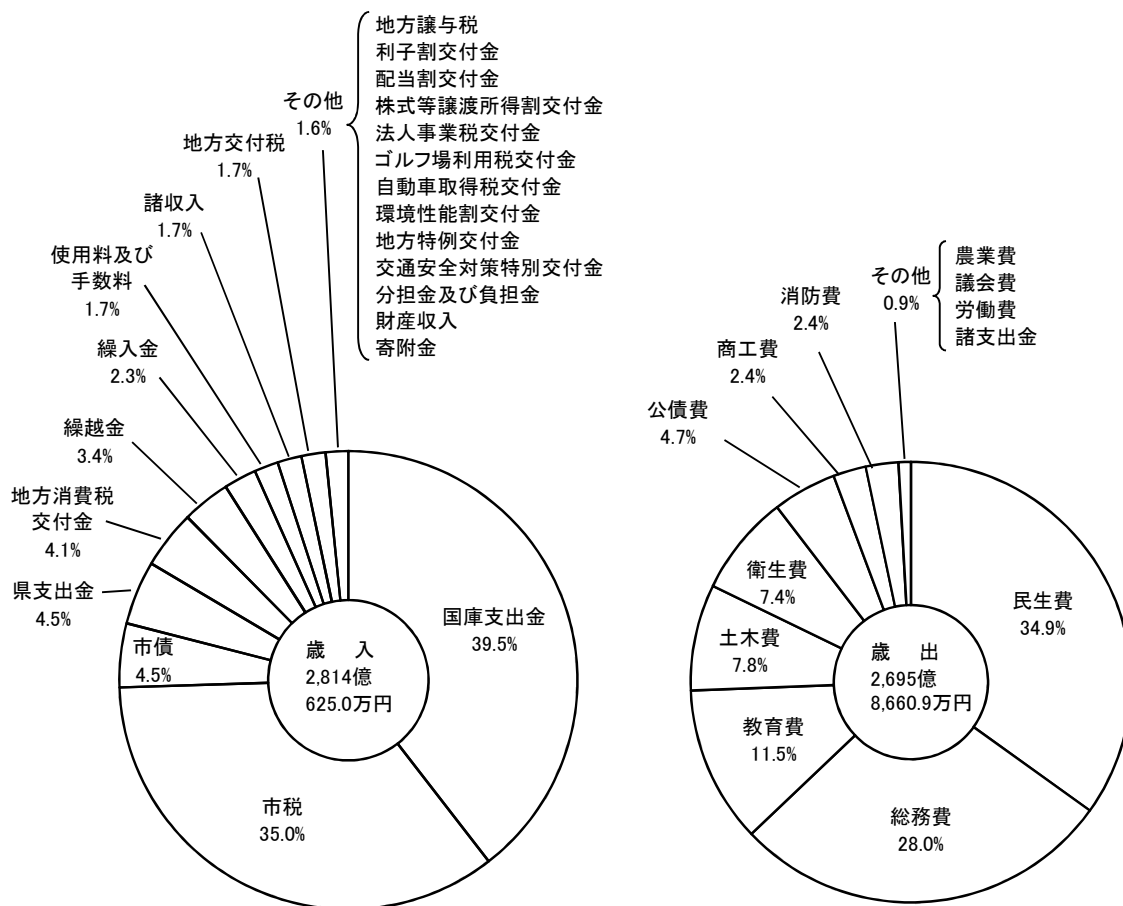
3 財 政

(1) 一般会計歳入歳出決算額(平成28～令和2年度)

(単位:千円)

区分		年度	平成28年度	29	30	令和元年度	2
一般会計	歳入		197,479,382	208,496,729	196,168,697	211,616,517	281,406,250
	歳出		187,945,874	197,949,268	185,443,585	201,986,098	269,586,609
	差引額		9,533,508	10,547,461	10,725,112	9,630,419	11,819,641
市 税			93,853,235	95,221,641	96,253,735	97,414,545	98,362,445
歳入決算額に占める市税の割合(%)			47.5	45.7	49.1	46.0	35.0
市税対前年比(%)			102.2	101.5	101.1	101.2	101.0
市民1人当たり市税負担額(円)			158,139	159,633	160,141	161,102	161,677
市民1人当たり歳出決算額(円)			316,682	331,848	308,530	334,041	443,115

令和2年度一般会計内訳

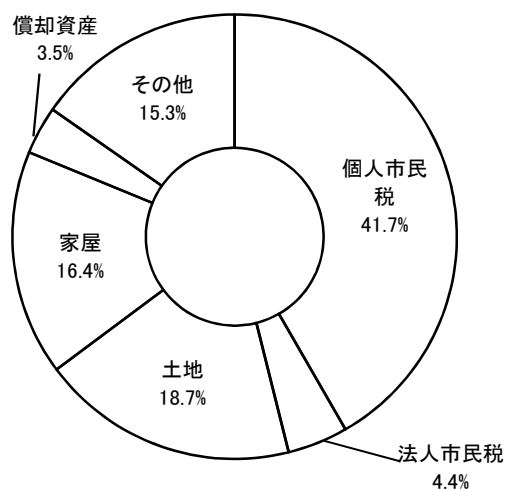
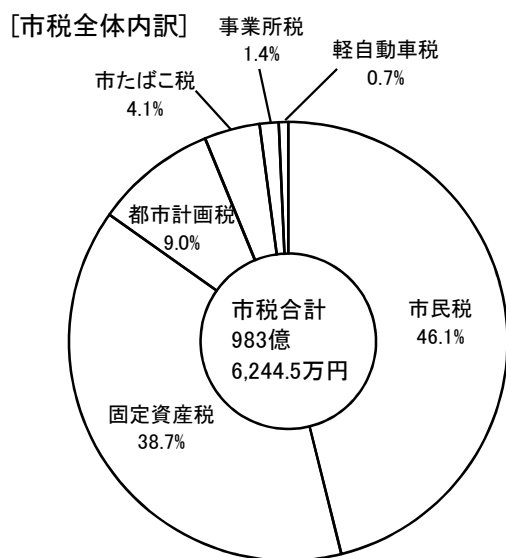


(2) 令和2年度一般会計決算額

歳 入			歳 出		
款 別	決算額	構成比	款 別	決算額	構成比
	千円	%		千円	%
1 市税	98,362,445	35.0	1 議会費	858,020	0.3
2 地方譲与税	969,381	0.3	2 総務費	75,534,729	28.0
3 利子割交付金	73,659	0.0	3 民生費	94,160,387	34.9
4 配当割交付金	390,592	0.1	4 衛生費	19,848,926	7.4
5 株式等譲渡所得割交付金	468,550	0.2	5 労働費	287,030	0.1
6 法人事業税交付金	347,352	0.1	6 農業費	1,240,967	0.5
7 地方消費税交付金	11,498,013	4.1	7 商工費	6,561,669	2.4
8 ゴルフ場利用税交付金	5,110	0.0	8 土木費	21,124,028	7.8
9 自動車取得税交付金	0	0.0	9 消防費	6,312,513	2.4
10 環境性能割交付金	133,129	0.1	10 教育費	30,911,718	11.5
11 地方特例交付金	752,312	0.3	11 公債費	12,746,622	4.7
12 地方交付税	4,740,550	1.7	12 諸支出金	0	0.0
13 交通安全対策特別交付金	71,420	0.0	13 予備費	0	0.0
14 分担金及び負担金	813,679	0.3			
15 使用料及び手数料	4,890,246	1.7			
16 国庫支出金	111,044,818	39.5			
17 県支出金	12,558,697	4.5			
18 財産収入	490,111	0.2			
19 寄附金	82,575	0.0			
20 繰入金	6,396,062	2.3			
21 繰越金	9,630,419	3.4			
22 諸収入	4,886,154	1.7			
23 市債	12,800,976	4.5			
歳入合計	281,406,250	100.0	歳出合計	269,586,609	100.0

(3) 令和2年度市税決算額(滞納繰越分を含む)

税 目		税 額(千円)	構成比(%)
市民税	個 人	40,983,326	41.7
	法 人	4,345,303	4.4
	小 計	45,328,629	46.1
固定資産税	土 地	18,486,876	18.7
	家 屋	16,119,382	16.4
	償却資産	3,399,098	3.5
	交付金	60,246	0.1
	小 計	38,065,602	38.7
軽自動車税		676,524	0.7
市たばこ税		4,045,461	4.1
特別土地保有税		0	0.0
事業所税		1,377,117	1.4
都市計画税		8,869,112	9.0
入湯税		0	0.0
合 計		98,362,445	100.0



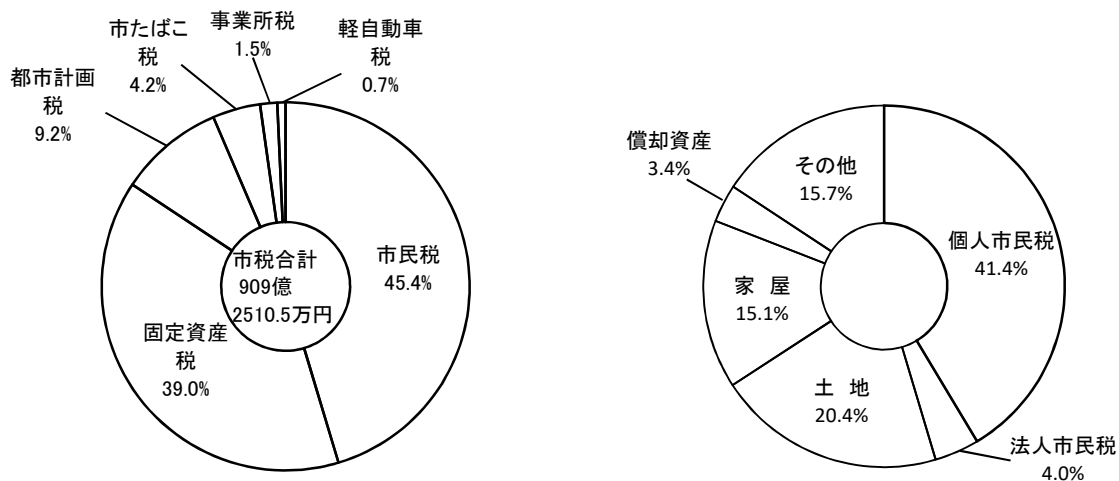
(4) 令和3年度一般会計当初予算額

歳 入			歳 出		
款 別	予算額	構成比	款 別	予算額	構成比
	千円	%		千円	%
1 市税	90,925,105	43.4	1 議会費	917,732	0.4
2 地方譲与税	916,000	0.4	2 総務費	15,867,906	7.6
3 利子割交付金	60,000	0.0	3 民生費	97,925,187	46.7
4 配当割交付金	300,000	0.2	4 衛生費	24,254,377	11.6
5 株式等譲渡所得割交付金	350,000	0.2	5 労働費	293,885	0.1
6 法人事業税交付金	230,000	0.1	6 農業費	1,754,130	0.8
7 地方消費税交付金	9,600,000	4.6	7 商工費	866,620	0.4
8 ゴルフ場利用税交付金	5,000	0.0	8 土木費	21,478,043	10.3
9 自動車取得税交付金	1	0.0	9 消防費	7,116,257	3.4
10 環境性能割交付金	110,000	0.1	10 教育費	26,333,620	12.6
11 地方特例交付金	2,795,323	1.3	11 公債費	12,632,242	6.0
12 地方交付税	5,300,000	2.5	12 諸支出金	1	0.0
13 交通安全対策特別交付金	60,000	0.0	13 予備費	200,000	0.1
14 分担金及び負担金	976,595	0.5			
15 使用料及び手数料	5,526,658	2.6			
16 国庫支出金	44,236,043	21.1			
17 県支出金	12,777,106	6.1			
18 財産収入	457,253	0.2			
19 寄附金	22,451	0.0			
20 繰入金	10,102,934	4.8			
21 繰越金	2,500,000	1.2			
22 諸収入	4,936,331	2.4			
23 市債	17,453,200	8.3			
歳入合計	209,640,000	100.0	歳出合計	209,640,000	100.0

(5) 令和3年度市税当初予算額(滞繰繰越分を含む)

税 目		税 額 (千円)	構成比 (%)
市民税	個 人	37,629,650	41.4
	法 人	3,619,515	4.0
	小 計	41,249,165	45.4
固定資産税	土 地	18,496,662	20.4
	家 屋	13,752,119	15.1
	償却資産	3,117,898	3.4
	国有資産交付金	60,398	0.1
	小 計	35,427,077	39.0
軽自動車税	種別割	653,367	0.7
	環境性能割	24,320	0.0
	小 計	677,687	0.7
市たばこ税		3,824,700	4.2
特別土地保有税		0	0.0
事業所税		1,347,733	1.5
都市計画税		8,398,743	9.2
入湯税		0	0.0
合 計		90,925,105	100.0

[市税全体内訳]



Ⅱ 市税の総括

1 市税状況

- (1) 納税義務者数（現年課税分：決算）
- (2) 決算状況
- (3) 決算状況の推移
- (4) 伸長率（現年度調定額）
- (5) 市税収納率の推移

市の花 鉄砲ユリ
昭和41年1月27日制定



「鉄砲ユリ」は、ユリ科の多年草で
その花は明るく清純、川口市内に
広く栽培されています。

1 市税状況

(1) 納税義務者数(現年課税分:決算)

税目	年度				
	平成28年度	29	30	令和元年度	2
	人	人	人	人	人
市民税	314,234	321,156	327,403	334,126	340,286
個人	296,497	303,072	308,962	315,347	321,405
特別徴収	199,703	207,101	212,628	218,662	224,266
普通徴収	96,794	95,971	96,334	96,685	97,139
法人	17,737	18,084	18,441	18,779	18,881
固定資産税	199,830	200,608	200,654	201,864	202,909
土地・家屋	194,728	195,671	195,557	196,700	197,746
償却資産	5,096	4,932	5,092	5,159	5,158
所在市町村交付金	6	5	5	5	5
軽自動車税(種別割)	105,496	106,157	106,278	106,638	106,852
市たばこ税	8	8	8	8	9
特別土地保有税	0	0	0	0	0
事業所税	547	544	583	597	601
都市計画税	192,628	193,574	193,491	194,620	195,657
合 計	812,743	822,047	828,417	837,853	846,314

※軽自動車税については決算台数を示し、環境性能割を除く

(2) 決算状況

*前年比は、収納額前年比をしめす

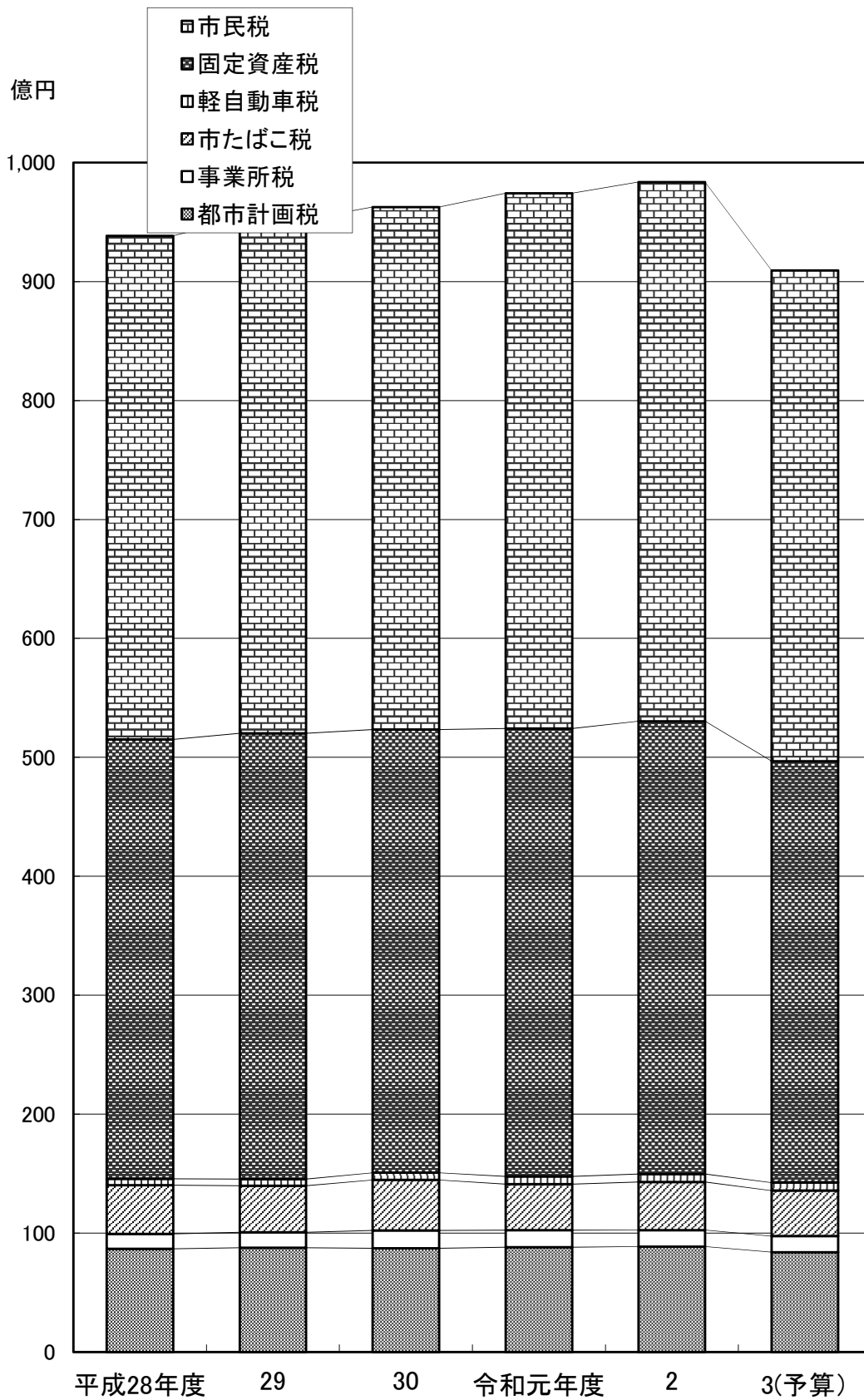
税目	年度	平成28年度				29			
		予算額	調定額	収納額	*前年比	予算額	調定額	収納額	*前年比
		千円	千円	千円	%	千円	千円	千円	%
市民税		41,308,856	46,089,919	42,345,395	103.0	42,292,614	46,262,236	43,205,984	102.0
現年課税分		40,303,600	42,018,045	41,208,726	103.0	41,321,400	42,910,363	42,154,537	102.3
個人		36,234,000	37,352,906	36,572,272	103.4	37,378,000	38,268,847	37,540,591	102.6
法人		4,069,600	4,665,139	4,636,454	99.6	3,943,400	4,641,516	4,613,946	99.5
滞納繰越分		1,005,256	4,071,874	1,136,669	103.6	971,214	3,351,873	1,051,447	92.5
個人		974,132	3,946,901	1,113,160	103.8	938,454	3,246,929	1,029,693	92.5
法人		31,124	124,973	23,509	95.6	32,760	104,944	21,754	92.5
固定資産税		36,438,660	38,464,156	36,935,511	101.9	37,155,253	38,446,428	37,465,262	101.4
現年課税分		35,653,500	36,475,365	35,988,100	101.7	36,427,300	36,986,517	36,553,531	101.6
滞納繰越分		725,060	1,922,368	880,988	111.2	664,653	1,395,479	847,299	96.2
交付金・納付金		60,100	66,423	66,423	105.6	63,300	64,432	64,432	97.0
軽自動車税		529,739	602,134	544,019	124.4	558,176	630,381	573,428	105.4
現年課税分		517,066	551,931	532,470	125.4	546,591	579,485	561,285	105.4
滞納繰越分		12,673	50,203	11,549	89.8	11,585	50,896	12,143	105.1
環境性能割		-	-	-	-	-	-	-	-
市たばこ税		4,131,100	4,093,071	4,093,071	97.2	4,078,100	3,908,778	3,908,778	95.5
現年課税分		4,131,100	4,093,071	4,093,071	97.2	4,078,100	3,908,778	3,908,778	95.5
滞納繰越分		0	0	0	0.0	0	0	0	0.0
特別土地保有税		0	0	0	0.0	0	0	0	0.0
現年課税分		0	0	0	0.0	0	0	0	0.0
滞納繰越分		0	0	0	0.0	0	0	0	0.0
事業所税		1,254,208	1,260,895	1,252,655	99.4	1,252,634	1,294,573	1,292,166	103.2
現年課税分		1,246,440	1,248,113	1,246,836	99.2	1,250,404	1,290,887	1,290,437	103.5
滞納繰越分		7,768	12,782	5,819	168.6	2,230	3,686	1,729	29.7
都市計画税		8,584,680	9,085,401	8,682,584	101.8	8,698,278	9,024,255	8,776,023	101.1
現年課税分		8,397,700	8,581,782	8,457,857	101.6	8,529,700	8,667,944	8,558,184	101.2
滞納繰越分		186,980	503,619	224,727	110.7	168,578	356,311	217,839	96.9
市税合計		92,247,243	99,595,576	93,853,235	102.2	94,035,055	99,566,651	95,221,641	101.5
現年課税分		90,309,506	93,034,730	91,593,483	102.1	92,216,795	94,408,406	93,091,184	101.6
滞納繰越分		1,937,737	6,560,846	2,259,752	107.1	1,818,260	5,158,245	2,130,457	94.3

*前年比は、収納額前年比をしめす

30				令和元年度				2			
予算額	調定額	収納額	*前年比	予算額	調定額	収納額	*前年比	予算額	調定額	収納額	*前年比
千円	千円	千円	%	千円	千円	千円	%	千円	千円	千円	%
43,353,704	46,402,002	43,919,088	101.7	44,044,703	47,024,501	44,999,720	102.5	44,784,909	47,176,256	45,328,629	100.7
42,516,274	43,860,610	43,081,424	102.2	43,395,936	44,907,557	44,229,765	102.7	44,164,748	45,423,836	44,687,483	101.0
37,990,400	39,006,695	38,257,544	101.9	38,810,600	39,951,827	39,296,841	102.7	39,733,500	41,026,874	40,368,023	102.7
4,525,874	4,853,915	4,823,880	104.5	4,585,336	4,955,730	4,932,924	102.3	4,431,248	4,396,962	4,319,460	87.6
837,430	2,541,392	837,664	79.7	648,767	2,116,944	769,955	91.9	620,161	1,752,420	641,146	83.3
820,950	2,445,570	819,926	79.6	629,135	2,023,125	747,988	91.2	601,729	1,658,223	615,303	82.3
16,480	95,822	17,738	81.5	19,632	93,819	21,967	123.8	18,432	94,197	25,843	117.6
37,146,298	37,913,908	37,263,707	99.5	37,457,426	38,233,422	37,656,322	101.1	37,512,834	38,739,167	38,065,602	101.1
36,475,900	36,997,249	36,613,143	100.2	36,985,800	37,466,874	37,117,094	101.4	37,110,800	38,017,699	37,640,868	101.4
605,670	852,740	586,645	69.2	410,746	705,668	478,348	81.5	341,789	661,222	364,488	76.2
64,728	63,919	63,919	99.2	60,880	60,880	60,880	95.2	60,245	60,246	60,246	99.0
585,854	652,596	598,306	104.3	628,559	684,165	633,833	105.9	652,921	720,793	676,524	106.7
573,494	604,036	587,277	104.6	597,285	627,381	612,542	104.3	618,020	650,161	638,055	104.2
12,360	48,560	11,029	90.8	11,830	48,745	13,252	120.2	10,775	44,202	12,039	90.8
-	-	-	-	19,444	8,039	8,039	-	24,126	26,430	26,430	328.8
3,851,900	4,239,294	4,239,294	108.5	3,953,800	3,889,767	3,889,767	91.8	4,026,500	4,045,461	4,045,461	104.0
3,851,900	4,239,294	4,239,294	108.5	3,953,800	3,889,767	3,889,767	91.8	4,026,500	4,045,461	4,045,461	104.0
0	0	0	0.0	0	0	0	0.0	0	0	0	0.0
0	0	0	0.0	0	0	0	0.0	0	0	0	0.0
0	0	0	0.0	0	0	0	0.0	0	0	0	0.0
0	0	0	0.0	0	0	0	0.0	0	0	0	0.0
1,480,430	1,538,215	1,515,711	117.3	1,282,471	1,449,910	1,431,988	94.5	1,334,728	1,419,479	1,377,117	96.2
1,478,950	1,535,807	1,513,861	117.3	1,281,879	1,426,689	1,416,891	93.6	1,316,575	1,403,544	1,365,874	96.4
1,480	2,408	1,850	107.0	592	23,221	15,097	816.1	18,153	15,935	11,243	74.5
8,684,820	8,881,218	8,717,629	99.3	8,737,471	8,949,092	8,802,915	101.0	8,775,324	9,036,413	8,869,112	100.8
8,534,600	8,665,534	8,568,173	100.1	8,635,000	8,770,911	8,682,107	101.3	8,689,100	8,868,872	8,776,878	101.1
150,220	215,684	149,456	68.6	102,471	178,181	120,808	80.8	86,224	167,541	92,234	76.3
95,103,006	99,627,233	96,253,735	101.1	96,104,430	100,230,857	97,414,545	101.2	97,087,216	101,137,569	98,362,445	101.0
93,495,846	95,966,449	94,667,091	101.7	94,930,024	97,158,098	96,017,085	101.4	96,010,114	98,496,249	97,241,295	101.3
1,607,160	3,660,784	1,586,644	74.5	1,174,406	3,072,759	1,397,460	88.1	1,077,102	2,641,320	1,121,150	80.2

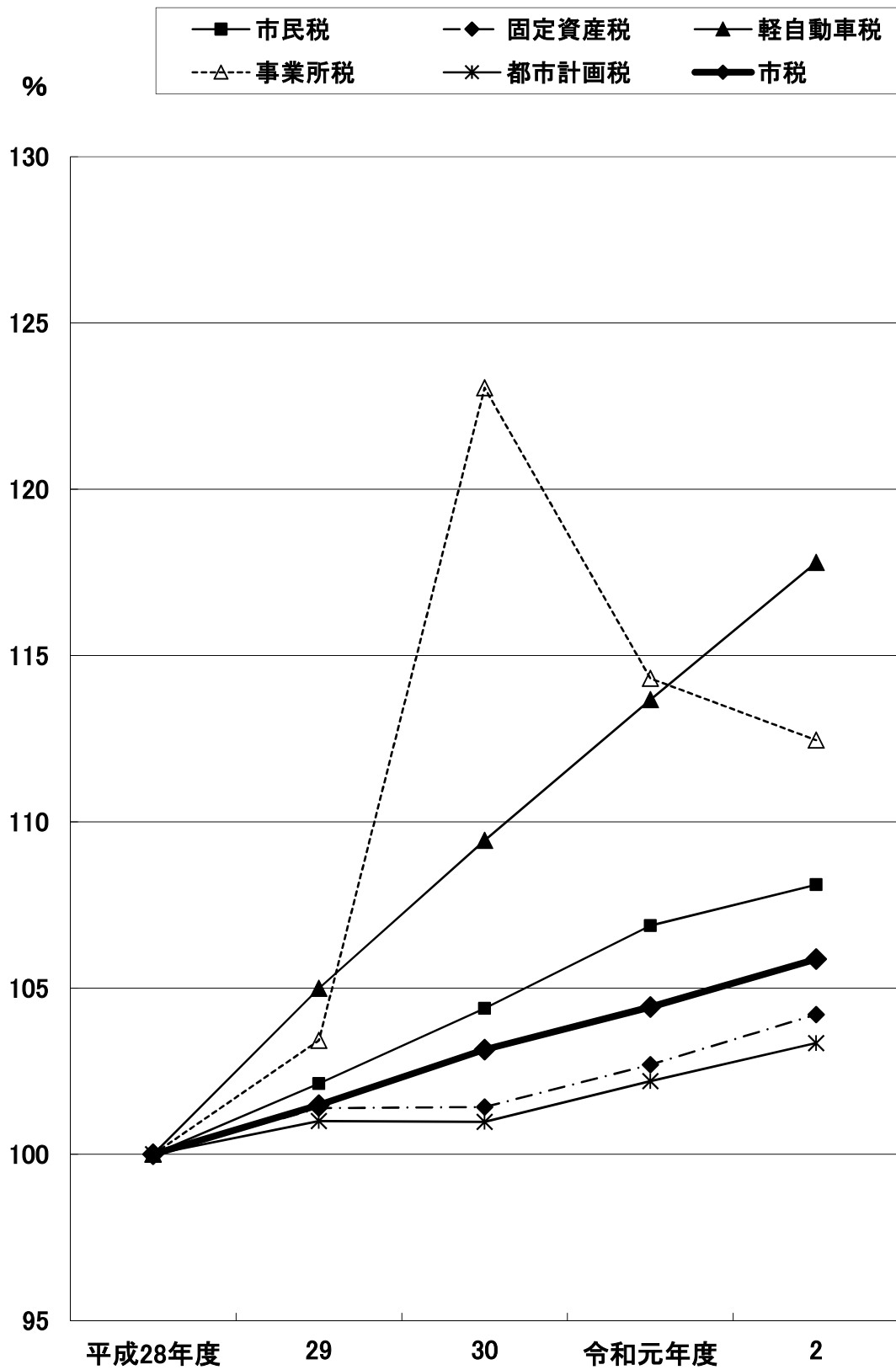
※調定額・収納額は、地方財政状況調査表市町村税の徴収実績による。

(3) 決算状況の推移

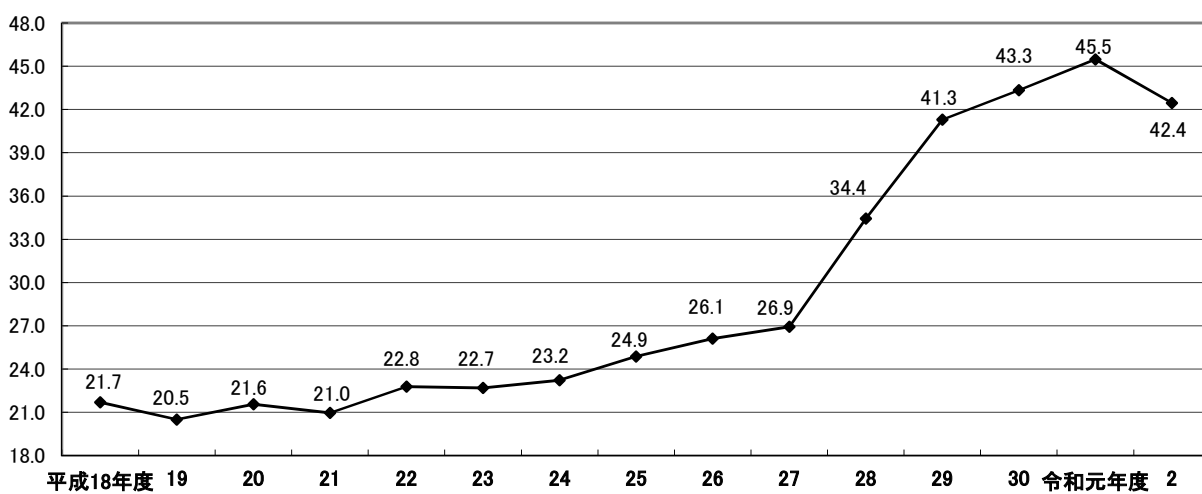
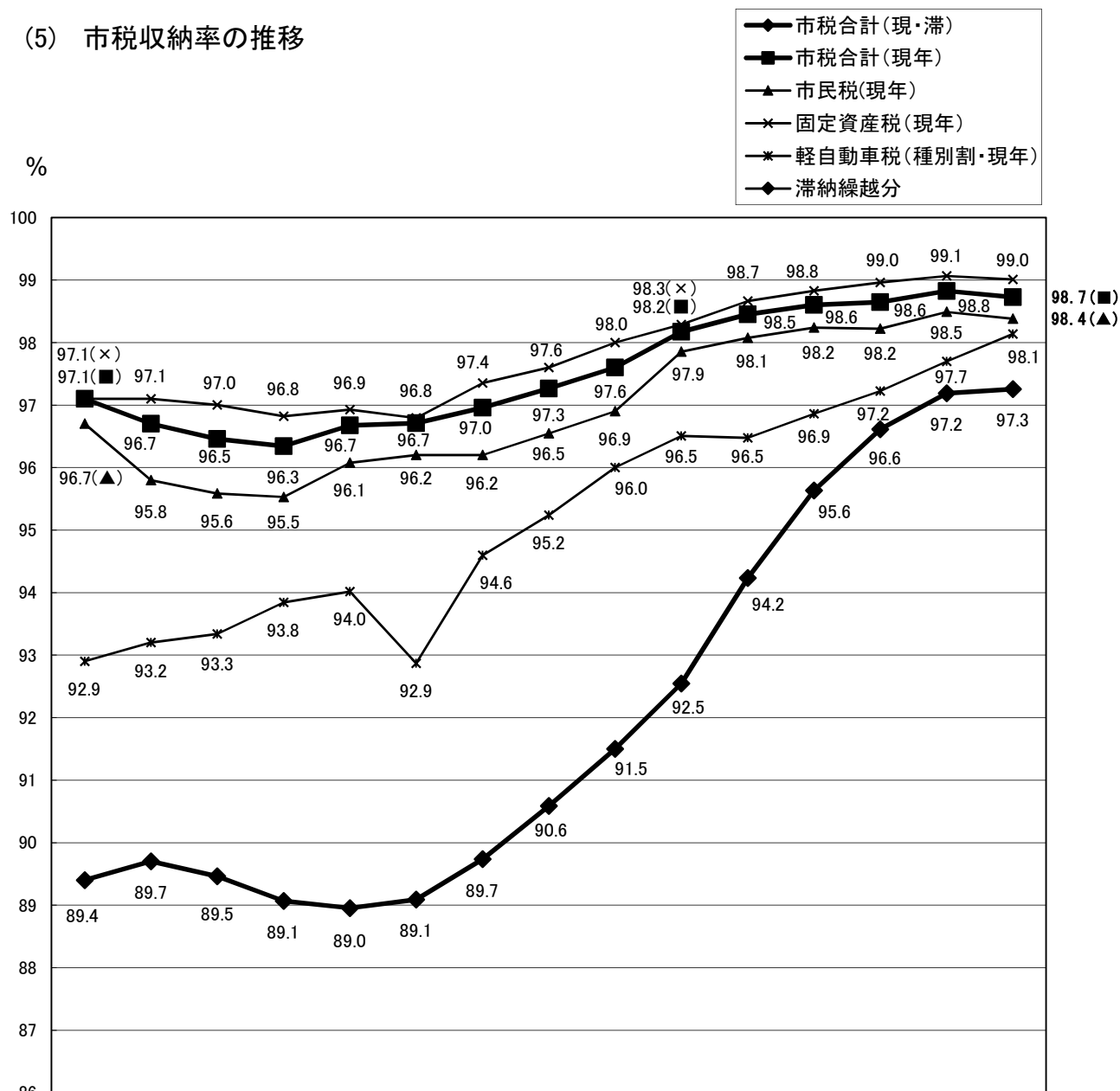


(4) 伸長率(現年度調定額)

(平成28年度を100として)



(5) 市税収納率の推移



Ⅲ 市 民 税

1 個人市民税

- (1) 納税義務者数及び調定額（決算）
- (2) 個人市民税課税状況
- (3) 個人市民税負担状況
- (4) 市民税・県民税の按分率（決算）
- (5) 住民税均等割及び所得割の非課税限度額の状況
- (6) 令和3年度個人市民税段階別所得割額等

2 法人市民税

- (1) 年度別法人件数及び調定額（決算）
- (2) 法人税割の税率区分による調定額（決算）
- (3) 月別調定額
- (4) 業種別法人税割額調定一覧表（現年度分）
- (5) 申告区分別法人税割額
- (6) 申告区分別件数及び法人税割額構成比（令和2年度）

市の木 サザンカ
昭和49年7月1日制定



「山茶花」は、古くから日本国民に親しまれてきたツバキ科の常緑喬木で冬に花をつける唯一の花木です。

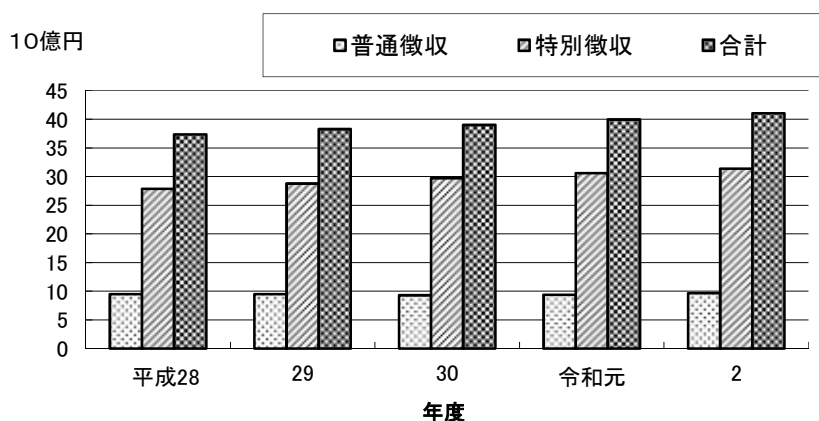
1 個人市民税

(1) 納税義務者数及び調定額(決算)

区分		年度	平成28年度		29	
			納税義務者数	調定額	納税義務者数	調定額
特別徴収			人	千円	人	千円
	均等割		199,703	698,960	207,101	724,853
	所得割		194,971	27,170,973	202,305	28,057,202
	計		199,703	27,869,933	207,101	28,782,055
	前年比(%)		104.4	104.7	103.7	103.3
普通徴収						
	均等割		96,794	338,337	95,971	335,227
	所得割		90,619	9,144,636	89,908	9,151,565
	計		96,794	9,482,973	95,971	9,486,792
	前年比(%)		97.7	98.8	99.1	100.0
合計						
	均等割		296,497	1,037,297	303,072	1,060,080
	所得割		285,590	36,315,609	292,213	37,208,767
	計		296,497	37,352,906	303,072	38,268,847
	前年比(%)		102.1	103.1	102.2	102.5

区分		年度	30		令和元年度		2	
			納税義務者数	調定額	納税義務者数	調定額	納税義務者数	調定額
特別徴収			人	千円	人	千円	人	千円
	均等割		212,628	744,198	218,662	765,317	224,266	784,931
	所得割		207,690	28,980,650	213,442	29,827,570	218,873	30,591,817
	計		212,628	29,724,848	218,662	30,592,887	224,266	31,376,748
	前年比(%)		102.7	103.3	102.8	102.9	102.6	102.6
普通徴収								
	均等割		96,334	337,140	96,685	338,367	97,139	339,954
	所得割		90,017	8,944,708	90,474	9,020,573	90,956	9,310,171
	計		96,334	9,281,848	96,685	9,358,940	97,139	9,650,125
	前年比(%)		100.4	97.8	100.4	100.8	100.5	103.1
合計								
	均等割		308,962	1,081,338	315,347	1,103,684	321,405	1,124,885
	所得割		297,707	37,925,358	303,916	38,848,143	309,829	39,901,988
	計		308,962	39,006,696	315,347	39,951,827	321,405	41,026,873
	前年比(%)		101.9	101.9	102.1	102.4	101.9	102.7

調定額の推移



※現年度・過年度随時調定額は普通徴収分に、分離退職所得の調定額は特別徴収分に含む。

※納税義務者数の計は、併徴者を特別徴収と普通徴収の人数割合で按分。

(2) 個人市民税課税状況（課税状況等調による）

ア 納税義務者数の推移

（伸長率は、平成29年度を100として）

年度 所得者区分	平成29年度				30				納税義務者数 人
	納税義務者数 人	前年比 %	伸長率 %	構成比 %	納税義務者数 人	前年比 %	伸長率 %	構成比 %	
給与所得者	243,493	102.3	100.0	82.4	249,599	102.5	102.5	82.7	256,199
営業等所得者	13,903	100.8	100.0	4.7	13,947	100.3	100.3	4.6	14,153
農業所得者	57	107.5	100.0	0.0	51	89.5	89.5	0.0	47
その他の所得者(家屋敷等のみを含む)	37,943	100.5	100.0	12.8	38,222	100.7	100.7	12.7	38,110
計	295,396	102.0	100.0	100.0	301,819	102.2	102.2	100.0	308,509

イ 特別徴収義務者及び納税義務者数の推移

年度 区分	平成29年度		30		件数
	件数	前年比	件数	前年比	
給与に係る特別徴収義務者	54,590	104.2	56,113	102.8	
給与特徴に係る納税義務者	199,723	103.6	205,931	103.1	
年金に係る特別徴収義務者	9	100.0	9	100.0	
年金特徴に係る納税義務者	31,572	103.7	31,972	101.3	

ウ 課税額の推移

（伸長率は、平成29年度を100として）

年度 区分	平成29年度				30				課税額 千円
	課税額 千円	前年比 %	伸長率 %	構成比 %	課税額 千円	前年比 %	伸長率 %	構成比 %	
給与所得者	31,651,532	101.9	100.0	84.0	32,430,202	102.5	102.5	84.5	33,399,482
営業等所得者	1,704,945	101.0	100.0	4.5	1,688,183	99.0	99.0	4.4	1,689,851
農業所得者	4,480	107.5	100.0	0.0	5,421	121.0	121.0	0.0	4,469
その他の所得者(家屋敷等のみを含む)	4,324,598	106.1	100.0	11.5	4,265,505	98.6	98.6	11.1	4,222,087
計	37,685,555	102.4	100.0	100.0	38,389,311	101.9	101.9	100.0	39,315,889

令和元年度			2			3				
前年比	伸長率	構成比	納税義務者数	前年比	伸長率	構成比	納税義務者数	前年比	伸長率	構成比
%	%	%	人	%	%	%	人	%	%	%
102.6	105.2	83.0	261,250	102.0	107.3	83.6	261,800	100.2	107.5	83.1
101.5	101.8	4.6	13,535	95.6	97.4	4.3	15,044	111.1	108.2	4.8
92.2	82.5	0.0	48	102.1	84.2	0.0	50	104.2	87.7	0.0
99.7	100.4	12.4	37,664	98.8	99.3	12.1	38,027	101.0	100.2	12.1
102.2	104.4	100.0	312,497	101.3	105.8	100.0	314,921	100.8	106.6	100.0

令和元年度		2		3	
数	前年比	件数	前年比	件数	前年比
人	%	人	%	人	%
57,422	102.3	58,411	101.7	59,077	101.1
211,899	102.9	216,669	102.3	219,998	101.5
9	100.0	9	100.0	9	100.0
32,390	101.3	32,573	100.6	33,315	102.3

令和元年度			2			3				
前年比	伸長率	構成比	課税額	前年比	伸長率	構成比	課税額	前年比	伸長率	構成比
%	%	%	千円	%	%	%	千円	%	%	%
103.0	105.5	85.0	34,218,206	102.5	108.1	84.9	33,653,283	98.3	106.3	84.7
100.1	99.1	4.3	1,712,124	101.3	100.4	4.3	1,871,115	109.3	109.7	4.7
82.4	99.8	0.0	3,899	87.2	87.0	0.0	4,355	111.7	97.2	0.0
99.0	97.6	10.7	4,339,496	102.8	100.3	10.8	4,229,806	97.5	97.8	10.6
102.4	104.3	100.0	40,273,725	102.4	106.9	100.0	39,758,559	98.7	105.5	100.0

エ 均等割及び所得割の課税構成

区分	平成29年度				30				納税義務者数
	納税義務者数	構成比	課税額	構成比	納税義務者数	構成比	課税額	構成比	
	人	%	千円	%	人	%	千円	%	人
均等割のみの者	10,460	3.5	36,611	0.1	10,902	3.6	38,158	0.1	11,121
均等割と所得割の者	284,936	96.5	36,651,667	99.9	290,917	96.4	37,332,944	99.9	297,388
計	295,396	100.0	36,688,278	100.0	301,819	100.0	37,371,102	100.0	308,509

(3) 個人市民税負担状況 (伸長率は、平成29年度を100として)

区分	平成29年度			30			負担額
	負担額	前年比	伸長率	負担額	前年比	伸長率	
	円	%	%	円	%	%	
市民1人当たり	61,610	99.2	100.0	62,280	101.1	101.1	63,386
1世帯当たり	133,475	98.2	100.0	133,435	100.0	100.0	134,278
納税義務者1人当たり	124,200	97.7	100.0	123,820	99.7	99.7	124,065

(4) 市民税・県民税の按分率(決算)

区分	平成29年度		30		当初
	当初	確定	当初	確定	
市民税	0.6027	0.60283297320	0.6028	0.60293576226	
県民税	0.3972	0.39716702350	0.3971	0.39706424023	

※ 当初=6月末日現在 確定=3月末日現在

(5) 住民税均等割及び所得割の非課税限度額の状況
(夫婦子供2人の給与所得者の場合) [給与収入額]

区分	平成29年度	30
均等割の非課税限度額	2,559 千円	2,559 千円
所得割の非課税限度額	2,715	2,715

令和元年度			2				3			
構成比	課税額	構成比	納税義務者数	構成比	課税額	構成比	納税義務者数	構成比	課税額	構成比
%	千円	%	人	%	千円	%	人	%	千円	%
3.6	38,924	0.1	11,146	3.6	39,012	0.1	11,463	3.6	40,122	0.1
96.4	38,236,106	99.9	301,351	96.4	39,179,984	99.9	303,458	96.4	38,656,333	99.9
100.0	38,275,030	100.0	312,497	100.0	39,218,996	100.0	314,921	100.0	38,696,455	100.0

令和元年度			2			3		
	前年比	伸長率	負担額	前年比	伸長率	負担額	前年比	伸長率
円	%	%	円	%	%	円	%	%
	101.8	102.9	64,600	101.9	104.9	63,711	98.6	103.4
	100.6	100.6	135,221	100.7	101.3	131,808	97.5	98.8
	100.2	99.9	125,502	101.2	101.0	122,877	97.9	98.9

令和元年度		2		3	
	確定	当初	確定	当初	確定
0.6029	0.60289925671	0.6023	0.60280933367	0.6028	
0.3971	0.39710074317	0.3977	0.39719066192	0.3972	

令和元年度		2		3	
	2,559 千円		2,559 千円		2,559 千円
	2,715		2,715		2,715

(6) 令和3年度個人市民税段階別所得割額等

(課税状況等調による)

No.	区分 課税標準額の段階	給 与 所 得					
		納税義務 者数	所得金額	所得割額	1人当たり 所得金額	構成比	
						納税者	市民税
		人	千円	千円	千円	%	%
1	10万円以下の金額	6,874	4,493,173	11,848	654	2.7	0.0
2	10万円を超え 100万円以下の金額	63,426	92,297,472	2,075,455	1,455	24.9	6.5
3	100万円 " 200万円 "	81,248	209,049,330	6,615,847	2,573	31.9	20.6
4	200万円 " 300万円 "	47,961	184,317,042	6,447,156	3,843	18.9	20.1
5	300万円 " 400万円 "	23,263	119,718,419	4,519,192	5,146	9.2	14.1
6	400万円 " 550万円 "	16,808	111,194,211	4,437,241	6,616	6.6	13.8
7	550万円 " 700万円 "	6,316	52,490,556	2,186,557	8,311	2.5	6.8
8	700万円 " 1,000万円 "	4,870	50,695,427	2,242,669	10,410	1.9	7.0
9	1,000万円を超える金額	3,615	72,226,136	3,562,485	19,980	1.4	11.1
	合 計	254,381	896,481,766	32,098,450	3,524	100.0	100.0

No.	そ の 他 の 所 得					
	納税義務 者数	所得金額	所得割額	1人当たり 所得金額	構成比	
					納税者	市民税
	人	千円	千円	千円	%	%
1	1,977	1,676,095	3,641	848	6.2	0.1
2	18,816	26,226,994	505,606	1,394	59.0	18.1
3	6,042	14,534,179	475,966	2,406	18.9	17.0
4	1,871	6,772,411	261,702	3,620	5.9	9.4
5	845	4,067,827	168,863	4,814	2.6	6.0
6	719	4,423,672	195,016	6,153	2.3	7.0
7	426	3,312,135	152,420	7,775	1.3	5.5
8	497	4,950,339	239,112	9,960	1.6	8.5
9	701	15,034,042	794,521	21,447	2.2	28.4
計	31,894	80,997,694	2,796,847	2,540	100.0	100.0

No.	営 業 等 所 得						農 業 所 得					
	納税義務者数	所得金額	所得割額	1人当たり 所得金額	構成比		納税義務者数	所得金額	所得割額	1人当たり 所得金額	構成比	
					納税者	市民税					納税者	市民税
	人	千円	千円	千円	%	%	人	千円	千円	千円	%	%
1	591	506,655	1,102	857	4.3	0.1	0	0	0	0	0.0	0.0
2	4,259	6,556,675	119,779	1,539	31.0	6.7	18	38,543	512	2,141	43.9	12.3
3	3,480	9,105,378	281,961	2,616	25.4	15.9	11	36,870	1,001	3,352	26.8	23.9
4	2,265	8,480,736	311,026	3,744	16.5	17.5	7	27,074	1,000	3,868	17.1	23.9
5	1,251	6,048,610	249,406	4,835	9.1	14.0	2	9,664	435	4,832	4.9	10.4
6	866	5,365,912	234,406	6,196	6.3	13.2	0	0	0	0	0.0	0.0
7	409	3,189,497	144,441	7,798	3.0	8.1	2	15,821	739	7,911	4.9	17.7
8	307	3,125,688	145,503	10,181	2.2	8.2	1	10,067	492	10,067	2.4	11.8
9	299	5,816,988	289,949	19,455	2.2	16.3	0	0	0	0	0.0	0.0
計	13,727	48,196,139	1,777,573	3,511	100.0	100.0	41	138,039	4,179	3,367	100.0	100.0

No.	分 離 所 得						合 計					
	納税義務者数	所得金額	所得割額	1人当たり 所得金額	構成比		納税義務者数	所得金額	所得割額	1人当たり 所得金額	構成比	
					納税者	市民税					納税者	市民税
	人	千円	千円	千円	%	%	人	千円	千円	千円	%	%
1	454	6,194,108	170,429	13,643	13.3	8.7	9,896	12,870,031	187,020	1,301	3.3	0.5
2	447	4,504,130	122,459	10,076	13.1	6.2	86,966	129,623,814	2,823,811	1,491	28.7	7.3
3	437	4,195,901	117,864	9,602	12.8	6.0	91,218	236,921,658	7,492,639	2,597	30.1	19.4
4	470	4,588,241	137,047	9,762	13.8	7.0	52,574	204,185,504	7,157,931	3,884	17.3	18.5
5	383	4,755,708	151,419	12,417	11.2	7.7	25,744	134,600,228	5,089,315	5,228	8.5	13.2
6	446	6,190,336	204,753	13,880	13.1	10.4	18,839	127,174,131	5,071,416	6,751	6.2	13.1
7	196	3,313,329	112,898	16,905	5.7	5.7	7,349	62,321,338	2,597,055	8,480	2.4	6.7
8	217	4,416,672	156,209	20,353	6.3	7.9	5,892	63,198,193	2,783,985	10,726	1.9	7.2
9	365	20,300,563	794,198	55,618	10.7	40.4	4,980	113,377,729	5,441,153	22,767	1.6	14.1
計	3,415	58,458,988	1,967,276	17,118	100.0	100.0	303,458	1,084,272,626	38,644,325	3,573	100.0	100.0

2 法人市民税

(1) 年度別法人件数及び調定額(決算)

区分 年度	法人件数		調定額			
	件数	前年比	均等割額	法人税割額	計	前年比
	件	%	千円	千円	千円	%
平成26年度	16,806	100.0	1,464,248	3,697,561	5,161,809	113.3
27	17,262	102.7	1,483,652	3,198,956	4,682,608	90.7
28	17,737	102.8	1,506,173	3,158,966	4,665,139	99.6
29	18,084	102.0	1,535,422	3,106,094	4,641,516	99.5
30	18,441	102.0	1,562,733	3,291,181	4,853,914	104.6
令和元年度	18,799	101.9	1,556,463	3,399,267	4,955,730	102.1
2	18,881	100.4	1,571,543	2,825,419	4,396,962	88.7

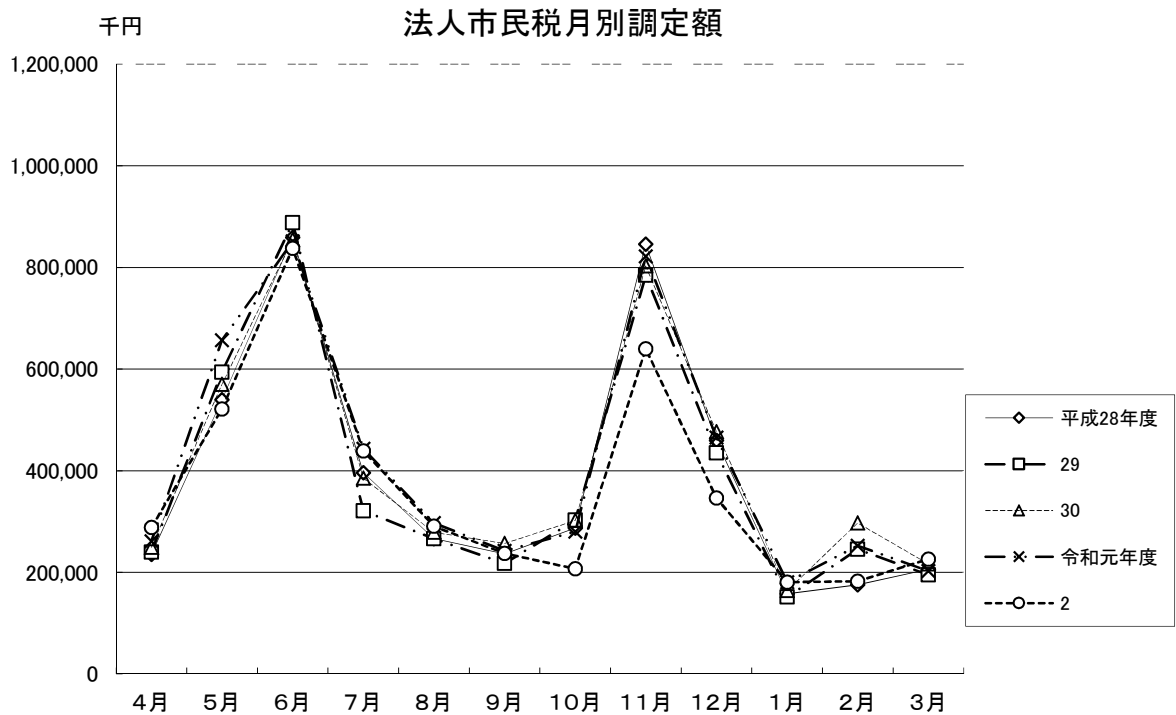
(2) 法人税割の税率区分による調定額(決算)

区分 年度	標準税率分		超過相当分		計	前年比
	法人税割額	前年比	法人税割額	前年比		
	千円	%	千円	%	千円	%
平成26年度	3,177,251	119.6	520,310	120.1	3,697,561	119.7
27	2,736,784	86.1	462,172	88.8	3,198,956	86.5
28	2,631,369	96.1	527,597	114.2	3,158,966	98.7
29	2,594,209	98.6	511,885	97.0	3,106,094	98.3
30	2,747,893	105.9	543,288	106.1	3,291,181	106.0
令和元年度	2,847,827	103.6	551,440	101.5	3,399,267	103.3
2	2,316,999	81.4	508,420	92.2	2,825,419	83.1

(3) 月別調定額

(単位:千円, %)

年度 月別	平成28年度		29		30		令和元年度		2	
	調定額	前年比	調定額	前年比	調定額	前年比	調定額	前年比	調定額	前年比
4月	235,643	89.5	240,077	101.9	249,212	103.8	261,086	104.8	288,148	110.4
5月	539,631	91.3	593,991	110.1	569,759	95.9	656,991	115.3	521,435	79.4
6月	858,971	98.7	887,746	103.3	854,819	96.3	851,130	99.6	837,552	98.4
7月	396,139	96.8	321,310	81.1	385,231	119.9	443,456	115.1	438,842	99.0
8月	266,541	97.7	265,994	99.8	278,868	104.8	297,014	106.5	290,649	97.9
9月	235,769	121.5	217,990	92.5	257,107	117.9	242,626	94.4	237,635	97.9
10月	287,015	101.6	302,755	105.5	301,997	99.7	279,943	92.7	207,301	74.1
11月	845,900	95.1	784,476	92.7	803,044	102.4	821,915	102.3	639,971	77.9
12月	459,927	118.7	434,924	94.6	476,437	109.5	465,501	97.7	345,993	74.3
1月	157,946	105.7	151,485	95.9	164,079	108.3	180,675	110.1	180,843	100.1
2月	175,563	102.0	245,526	139.9	296,932	120.9	252,487	85.0	182,542	72.3
3月	206,094	103.0	195,242	94.7	216,429	110.9	202,906	93.8	226,051	111.4
合計	4,665,139	99.6	4,641,516	99.5	4,853,914	104.6	4,955,730	102.1	4,396,962	88.7



(4) 業種別法人税割額調定一覧表(現年度分)

業種	区分	平成28年度			税割 件数	
		税割 件数	法人税割額	構成比		
				件数		税割
		件	円	%	%	件
農・林・漁・鉱業		78	11,962,500	0.72	0.39	85
建設業		2,074	469,298,600	19.03	15.25	2,306
製造業		1,866	634,443,600	17.12	20.61	2,058
電気・ガス・熱供給・水道業		48	33,458,500	0.44	1.09	57
情報通信業		231	65,125,900	2.12	2.12	268
運輸・郵便業		583	177,586,000	5.35	5.77	547
卸売・小売業		2,406	760,939,500	22.07	24.72	2,492
金融・保険業		151	311,653,100	1.39	10.13	154
不動産・物品賃貸業		1,032	224,176,800	9.47	7.28	1,100
学術研究・専門・技術サービス業		443	33,695,000	4.06	1.09	522
宿泊・飲食サービス業		437	44,484,100	4.01	1.45	464
生活関連サービス・娯楽業		290	86,993,000	2.66	2.83	302
教育・学習支援業		98	18,461,300	0.90	0.60	102
医療・福祉業		474	90,045,200	4.35	2.93	490
他に分類されないサービス業		581	101,849,600	5.33	3.31	616
その他		108	13,553,100	0.99	0.44	112
合計		10,900	3,077,725,800	100.00	100.00	11,675
銑鉄・鋳物製造業		78	14,155,100	0.72	0.46	83

29 年 度				30 年 度				
法人税割額	構成比		前年比	税割 件数	法人税割額	構成比		前年比
	件数	税割				件数	税割	
円	%	%	%	件	円	%	%	%
6,864,200	0.73	0.23	57.38	82	5,104,100	0.67	0.16	74.36
524,880,100	19.75	17.32	111.84	2,403	530,740,600	19.78	16.76	101.12
610,990,000	17.63	20.16	96.30	2,143	649,113,900	17.64	20.50	106.24
81,427,600	0.49	2.69	243.37	59	18,809,300	0.49	0.59	23.10
89,782,400	2.30	2.96	137.86	255	79,387,800	2.10	2.51	88.42
151,343,500	4.69	4.99	85.22	597	159,885,000	4.91	5.05	105.64
692,699,600	21.34	22.85	91.03	2,588	732,369,900	21.30	23.13	105.73
202,040,900	1.32	6.67	64.83	146	298,004,200	1.20	9.41	147.50
258,946,300	9.42	8.54	115.51	1,207	276,711,900	9.93	8.74	106.86
53,743,300	4.47	1.77	159.50	527	44,491,800	4.34	1.41	82.79
45,693,100	3.97	1.51	102.72	485	64,764,100	3.99	2.05	141.74
86,114,900	2.59	2.84	98.99	294	103,877,500	2.42	3.28	120.63
16,105,900	0.87	0.53	87.24	106	12,014,500	0.87	0.38	74.60
106,024,100	4.20	3.50	117.75	511	99,875,900	4.21	3.15	94.20
92,199,600	5.28	3.04	90.53	646	77,498,000	5.32	2.45	84.05
12,218,100	0.96	0.40	90.15	102	13,286,400	0.84	0.42	108.74
3,031,073,600	100.00	100.00	98.48	12,151	3,165,934,900	100.00	100.00	104.45
24,139,700	0.71	0.80	170.54	100	21,827,900	0.82	0.69	90.42

業種別法人税割額調定一覧表(続き)

業種	区分	令和元年度				前年比
		税割 件数	法人税割額	構成比		
				件数	税割	
		円	%	%	%	
農・林・漁・鉱業		80	7,365,100	0.63	0.22	144.30
建設業		2,549	555,591,100	20.07	16.70	104.68
製造業		2,160	681,284,300	17.00	20.46	104.96
電気・ガス・熱供給・水道業		57	38,763,600	0.45	1.16	206.09
情報通信業		289	64,671,500	2.28	1.94	81.46
運輸・郵便業		609	180,684,600	4.79	5.43	113.01
卸売・小売業		2,659	750,126,800	20.93	22.53	102.42
金融・保険業		144	228,329,900	1.13	6.86	76.62
不動産・物品賃貸業		1,303	316,994,100	10.26	9.52	114.56
学術研究・専門・技術サービス業		607	101,284,800	4.78	3.05	227.65
宿泊・飲食サービス業		509	50,660,100	4.01	1.52	78.22
生活関連サービス・娯楽業		337	106,533,300	2.65	3.20	102.56
教育・学習支援業		106	14,404,600	0.83	0.43	119.89
医療・福祉業		538	123,925,200	4.24	3.72	124.08
他に分類されないサービス業		653	97,457,700	5.14	2.93	125.76
その他		103	11,114,800	0.81	0.33	83.66
合計		12,703	3,329,191,500	100.00	100.00	105.16
銑鉄・鋳物製造業		99	34,784,500	0.78	1.04	159.36

2 年 度				
税割 件数	法人税割額	構成比		前年比
		件数	税割	
件	円	%	%	%
94	9,318,300	0.75	0.34	126.52
2,705	394,235,500	21.59	14.21	70.96
1,969	571,676,200	15.71	20.61	83.91
75	25,589,400	0.60	0.92	66.01
323	83,746,400	2.58	3.02	129.50
618	129,838,100	4.93	4.68	71.86
2,558	679,252,000	20.42	24.49	90.55
157	280,689,500	1.25	10.12	122.93
1,396	223,855,000	11.14	8.07	70.62
617	82,560,300	4.92	2.98	81.51
365	37,306,300	2.91	1.34	73.64
297	62,303,200	2.37	2.25	58.48
97	16,592,700	0.77	0.60	115.19
495	82,984,500	3.95	2.99	66.96
652	75,974,000	5.20	2.74	77.96
112	17,836,700	0.89	0.64	160.48
12,530	2,773,758,100	100.00	100.00	83.32
76	18,615,000	0.61	0.67	53.52

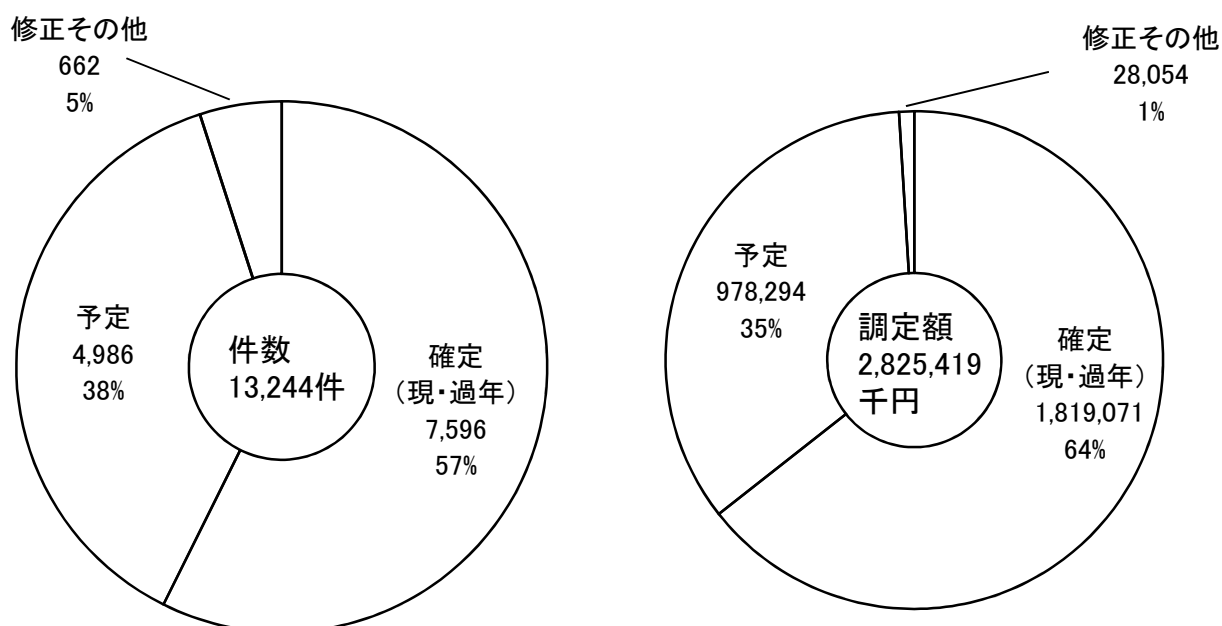
(5) 申告区分別法人税割額

(単位：千円)

区分		平成27年度		28		29	
		件数	調定額	件数	調定額	件数	調定額
現年度	確定	6,124	1,910,082	6,604	1,793,443	7,011	1,704,497
	予定	3,811	1,216,524	4,068	1,265,522	4,402	1,304,910
	修正その他	235	13,547	228	18,761	262	21,666
過年度	確定	126	17,888	166	15,748	178	14,539
	予定	—	—	—	—	—	—
	修正その他	848	40,915	898	65,492	917	60,482
合計		11,144	3,198,956	11,964	3,158,966	12,770	3,106,094

区分		30		令和元年度		2	
		件数	調定額	件数	調定額	件数	調定額
現年度	確定	7,290	1,786,809	7,653	1,874,084	7,432	1,791,211
	予定	4,608	1,354,161	4,829	1,449,791	4,986	978,294
	修正その他	253	24,965	221	5,316	112	4,253
過年度	確定	173	20,640	153	14,095	164	27,860
	予定	—	—	—	—	—	—
	修正その他	921	104,606	887	55,981	550	23,801
合計		13,245	3,291,181	13,743	3,399,267	13,244	2,825,419

(6) 申告区分別件数及び法人税割額構成比(令和2年度)



IV 固定資産税

1 固定資産税

- (1) 調定額
- (2) 納税義務者数
- (3) 土地
- (4) 家屋
- (5) 償却資産
- (6) 国有資産等所在市町村交付金

2 都市計画税

- (1) 調定額
- (2) 納税義務者数
- (3) 土地
- (4) 家屋



1 固定資産税

(1) 調定額(免税点以上)

区分		年度	平成28年度	29	30	令和元年度	2
			千円	千円	千円	千円	千円
		調定額	36,475,364	36,986,517	36,997,249	37,466,874	38,017,700
内	土地		18,504,620	18,486,513	18,534,806	18,515,225	18,487,012
	家屋		14,712,552	15,169,574	15,095,302	15,579,497	16,120,729
訳	償却資産		3,258,192	3,330,430	3,367,141	3,372,152	3,409,959

(2) 納税義務者数(免税点以上)

区分		年度	平成28年度	29	30	令和元年度	2
			人	人	人	人	人
		納税義務者数	199,824	200,603	200,649	201,859	202,904
内	土地		167,518	169,235	170,409	171,959	173,483
	家屋		165,593	167,102	168,732	170,414	171,885
訳	償却資産		5,096	4,932	5,092	5,159	5,158

(3) 土地

ア 筆数(免税点以上)

区分		年度	平成28年度	29	30	令和元年度	2
			筆	筆	筆	筆	筆
田	一般田		939	910	869	665	544
	市街化区域田		235	225	183	163	162
畑	一般畑		6,272	6,174	6,056	6,103	6,110
	市街化区域畑		6,133	5,819	5,027	4,778	4,611
宅 地	小規模住宅用地		158,066	159,334	159,458	160,906	162,334
	住宅用地		18,815	18,894	19,002	18,975	19,031
	非住宅用地		35,086	35,336	35,306	35,086	34,975
	計		211,967	213,564	213,766	214,967	216,340
山林・雑種地・その他			13,381	13,234	13,243	13,127	13,030
合計			238,927	239,926	239,144	239,803	240,797

イ 地 積(免税点以上)

区分		年度	平成28年度	29	30	令和元年度	2
			m ²	m ²	m ²	m ²	m ²
田	一般田		273,004	261,924	254,019	160,558	144,886
	市街化区域田		57,154	53,390	42,619	37,846	37,407
畑	一般畑		2,488,142	2,446,793	2,412,457	2,450,030	2,426,203
	市街化区域畑		1,725,431	1,631,618	1,431,281	1,350,259	1,289,874
宅 地	小規模住宅用地		18,900,057	19,046,463	19,225,498	19,391,727	19,509,978
	住宅用地		2,304,249	2,277,191	2,270,195	2,245,424	2,226,594
	非住宅用地		8,915,515	8,937,885	8,984,315	8,963,106	8,966,399
	計		30,119,821	30,261,539	30,480,008	30,600,257	30,702,971
山林・雑種地・その他			3,417,722	3,366,891	3,434,742	3,403,214	3,360,817
合 計			38,081,274	38,022,155	38,055,126	38,002,164	37,962,158

ウ 価 格(免税点以上)

区分		年度	平成28年度	29	30	令和元年度	2
			千円	千円	千円	千円	千円
田	一般田		23,047	22,003	21,288	12,448	11,335
	市街化区域田		2,744,236	2,537,053	2,011,671	1,849,246	1,839,944
畑	一般畑		146,139	143,729	141,778	144,100	142,651
	市街化区域畑		127,480,684	120,097,503	102,784,139	96,627,292	92,248,597
宅 地	小規模住宅用地		2,166,113,218	2,185,831,767	2,234,714,898	2,251,487,110	2,262,597,823
	住宅用地		225,539,912	222,502,955	222,767,817	219,946,315	217,228,716
	非住宅用地		1,029,468,976	1,030,858,642	1,043,529,865	1,041,053,963	1,042,921,036
	計		3,421,122,106	3,439,193,364	3,501,012,580	3,512,487,388	3,522,747,575
山林・雑種地・その他			238,794,722	234,526,526	240,446,720	236,291,754	232,619,641
合 計			3,790,310,934	3,796,520,178	3,846,418,176	3,847,412,228	3,849,609,743

エ 課税標準額(免税点以上)

区分		年度	平成28年度	29	30	令和元年度	2
			千円	千円	千円	千円	千円
田	一般田		23,047	22,003	21,288	12,448	11,335
	市街化区域田		1,112,703	1,044,970	828,996	761,474	754,988
畑	一般畑		146,139	143,729	141,778	144,100	142,651
	市街化区域畑		46,725,593	44,213,356	37,176,339	34,839,806	33,156,543
宅 地	小規模住宅用地		359,194,766	363,571,347	370,138,379	374,555,279	376,895,954
	住宅用地		74,892,251	74,050,148	74,035,754	73,245,618	72,390,619
	非住宅用地		683,539,568	684,573,640	687,520,213	686,378,542	687,610,001
	計		1,117,626,585	1,122,195,135	1,131,694,346	1,134,179,439	1,136,896,574
山林・雑種地・その他			158,774,490	155,962,927	158,356,134	155,700,763	153,233,714
合 計			1,324,408,557	1,323,582,120	1,328,218,881	1,325,638,030	1,324,195,805

(4) 家 屋

ア 棟数・床面積・価格(免税点以上)

区分		年度	平成28年度	29	30	令和元年度	2
木 造	棟数(棟)		109,997	110,660	111,428	112,272	112,982
	床面積(m ²)		10,807,023	10,914,598	11,037,954	11,171,757	11,289,266
	価格(千円)		324,803,281	339,777,402	332,468,319	349,966,894	366,389,174
木 造 以 外	棟数(棟)		38,540	38,618	38,765	38,877	38,897
	床面積(m ²)		15,290,551	15,409,647	15,551,202	15,647,113	15,790,623
	価格(千円)		779,856,795	795,995,815	798,234,525	815,834,572	834,706,849
合 計	棟数(棟)		148,537	149,278	150,193	151,149	151,879
	床面積(m ²)		26,097,574	26,324,245	26,589,156	26,818,870	27,079,889
	価格(千円)		1,104,660,076	1,135,773,217	1,130,702,844	1,165,801,466	1,201,096,023

イ 新增築家屋(免税点以上)

区分		年度	平成28年度	29	30	令和元年度	2
木造	棟数(棟)		2,019	2,050	2,037	2,042	2,021
	床面積(㎡)		227,489	227,613	229,963	232,178	220,919
	価格(千円)		16,244,043	16,294,696	17,272,634	17,271,879	16,335,814
木造以外	棟数(棟)		396	377	472	376	328
	床面積(㎡)		170,877	195,519	213,130	224,808	228,445
	価格(千円)		14,803,007	18,144,605	22,203,640	22,062,401	21,098,603
合計	棟数(棟)		2,415	2,427	2,509	2,418	2,349
	床面積(㎡)		398,366	423,132	443,093	456,986	449,364
	価格(千円)		31,047,050	34,439,301	39,476,274	39,334,280	37,434,417

ウ 滅失家屋(免税点以上)

区分		年度	平成28年度	29	30	令和元年度	2
木造	棟数(棟)		1,376	1,593	1,521	1,524	1,648
	床面積(㎡)		115,016	130,996	129,099	128,520	132,142
	価格(千円)		1,644,595	1,782,963	1,828,495	1,834,591	1,868,955
木造以外	棟数(棟)		381	354	345	293	333
	床面積(㎡)		129,172	72,261	81,327	135,413	89,507
	価格(千円)		2,681,364	1,806,788	1,782,365	4,566,233	2,503,154
合計	棟数(棟)		1,757	1,947	1,866	1,817	1,981
	床面積(㎡)		244,188	203,257	210,426	263,933	221,649
	価格(千円)		4,325,959	3,589,751	3,610,860	6,400,824	4,372,109

(5) 償却資産

ア 価 格(免税点以上)

区分		年度				
		平成28年度	29	30	令和元年度	2
市長が決定したのも		千円	千円	千円	千円	千円
	構築物	45,036,512	46,809,616	46,349,065	47,739,969	51,314,666
	機械・装置	69,836,907	74,227,478	77,439,140	78,274,371	77,497,871
	船舶	67,741	33,685	53,637	45,509	37,242
	航空機	0	722	2,198	2,272	1,277
	車両・運搬具	812,483	842,347	921,776	926,644	1,005,968
	工具・備品等	37,948,423	38,853,558	38,525,337	39,914,911	42,126,589
	調整額	0	0	0	0	0
	計	153,702,066	160,767,406	163,291,153	166,903,676	171,983,613
※配分されたもの		81,028,473	81,621,577	82,222,632	79,847,745	78,147,637
合 計		234,730,539	242,388,983	245,513,785	246,751,421	250,131,250

イ 課税標準額(免税点以上)

区分		年度				
		平成28年度	29	30	令和元年度	2
市長が決定したのも		千円	千円	千円	千円	千円
	構築物	44,670,168	46,350,188	45,881,518	47,378,207	50,970,074
	機械・装置	68,089,951	72,420,164	74,992,622	74,358,238	74,067,544
	船舶	67,741	33,685	53,637	45,509	37,242
	航空機	0	722	2,198	2,272	1,277
	車両・運搬具	812,483	842,309	921,760	926,644	1,005,968
	工具・備品等	37,840,338	38,745,509	38,419,635	39,747,399	41,415,436
	調整額	0	0	0	0	0
	計	151,480,681	158,392,577	160,271,370	162,458,269	167,497,541
※配分されたもの		77,553,721	77,906,769	78,610,675	76,715,874	74,758,164
合 計		229,034,402	236,299,346	238,882,045	239,174,143	242,255,705

※総務大臣及び都道府県知事が決定。

(6) 国有資産等所在市町村交付金

年度	区分 台帳価格 千円	算定標準額 千円	交付金及び納付金		交付義務者数 人
			額(千円)	前年対比(%)	
平成26年度	16,811,496	4,676,030	65,464	98.88	6
27	15,873,114	4,493,115	62,903	96.09	6
28	16,237,873	4,744,546	66,423	105.60	6
29	15,534,088	4,602,300	64,431	97.00	5
30	15,398,963	4,565,687	63,919	99.21	5
令和元年度	14,937,325	4,348,608	60,880	95.25	5
2	14,876,560	4,303,272	60,246	98.96	5

2 都市計画税

(1) 調定額(免税点以上)

区分		年度				
		平成28年度	29	30	令和元年度	2
		千円	千円	千円	千円	千円
調定額		8,581,782	8,667,943	8,665,534	8,770,912	8,868,872
内 訳	土地	5,313,790	5,306,912	5,320,783	5,321,727	5,315,084
	家屋	3,267,992	3,361,031	3,344,751	3,449,185	3,553,788

(2) 納税義務者数(免税点以上)

区分		年度				
		平成28年度	29	30	令和元年度	2
		人	人	人	人	人
納税義務者数		192,628	193,574	193,491	194,620	195,657
内 訳	土地	165,912	167,612	168,796	170,341	171,858
	家屋	164,018	165,521	167,156	168,837	170,293

(3) 土 地

ア 筆 数(免税点以上)

区分		年度				
		平成28年度	29	30	令和元年度	2
		筆	筆	筆	筆	筆
宅 地 等	宅 地	188,764	190,161	189,803	190,946	192,210
	その他	12,520	12,308	11,993	11,755	11,590
	計	201,284	202,469	201,796	202,701	203,800
農 地		8,529	8,211	7,531	7,301	7,136
合 計		209,813	210,680	209,327	210,002	210,936

イ 地 積(免税点以上)

区分		年度				
		平成28年度	29	30	令和元年度	2
宅地等		千㎡	千㎡	千㎡	千㎡	千㎡
	宅地	29,367	29,501	29,711	29,824	29,922
	その他	3,057	2,997	2,980	2,913	2,859
	計	32,424	32,498	32,691	32,737	32,781
農地		2,817	2,705	2,526	2,447	2,384
合計		35,241	35,203	35,217	35,184	35,165

ウ 価 格(免税点以上)

区分		年度				
		平成28年度	29	30	令和元年度	2
宅地等		千円	千円	千円	千円	千円
	宅地	3,383,587,354	3,401,339,564	3,462,980,375	3,474,078,435	3,484,114,793
	その他	247,247,435	242,463,658	243,732,404	238,158,874	233,514,597
	計	3,630,834,789	3,643,803,222	3,706,712,779	3,712,237,309	3,717,629,390
農地		116,288,760	109,220,175	95,396,026	90,112,350	86,463,814
合計		3,747,123,549	3,753,023,397	3,802,108,805	3,802,349,659	3,804,093,204

エ 課税標準額(免税点以上)

区分		年度				
		平成28年度	29	30	令和元年度	2
宅地等		千円	千円	千円	千円	千円
	宅地	1,533,834,197	1,540,673,950	1,556,367,247	1,562,217,692	1,566,216,043
	その他	164,482,252	161,318,996	160,645,502	157,037,170	153,923,205
	計	1,698,316,449	1,701,992,946	1,717,012,749	1,719,254,862	1,720,139,248
農地		77,049,986	72,590,917	63,406,665	60,001,064	57,614,034
合計		1,775,366,435	1,774,583,863	1,780,419,414	1,779,255,926	1,777,753,282

(4) 家 屋

棟数・床面積・価格・課税標準額(免税点以上)

区分		年度	平成28年度	29	30	令和元年度	2
木造	棟数(棟)		108,019	108,687	109,458	110,311	111,033
	床面積(㎡)		10,609,751	10,717,494	10,840,055	10,973,333	11,090,390
	価格(千円)		319,552,156	334,417,011	327,358,952	344,721,608	361,013,116
	課税標準額(千円)		319,552,031	334,416,886	327,358,827	344,721,483	361,012,991
木造以外	棟数(棟)		37,965	38,043	38,193	38,304	38,327
	床面積(㎡)		15,144,840	15,263,983	15,404,817	15,496,778	15,637,689
	価格(千円)		772,671,952	788,801,930	791,169,517	808,500,849	827,002,135
	課税標準額(千円)		770,880,064	786,495,508	788,914,733	806,246,065	824,933,886
合計	棟数(棟)		145,984	146,730	147,651	148,615	149,360
	床面積(㎡)		25,754,591	25,981,477	26,244,872	26,470,111	26,728,079
	価格(千円)		1,092,224,108	1,123,218,941	1,118,528,469	1,153,222,457	1,188,015,251
	課税標準額(千円)		1,090,432,095	1,120,912,394	1,116,273,560	1,150,967,548	1,185,946,877

※土地・家屋・償却資産は、免税点以上のもの。

※都市計画区域の面積は市街化区域54,670千㎡ 市街化調整区域7,300千㎡

V 諸 税

1 軽自動車税

- (1) 種別割
- (2) 環境性能割

2 市たばこ税

- (1) 税の推移（現年度分：決算）
- (2) 月別売渡本数
- (3) 月別調定額（現年課税分）
- (4) 種別の前年対比

3 事業所税

- (1) 課税内容（令和2年度調定）
- (2) 業種別一覧（令和2年度調定）
- (3) 資本金別一覧（令和2年度調定）
- (4) 年度別調定額



1 軽自動車税

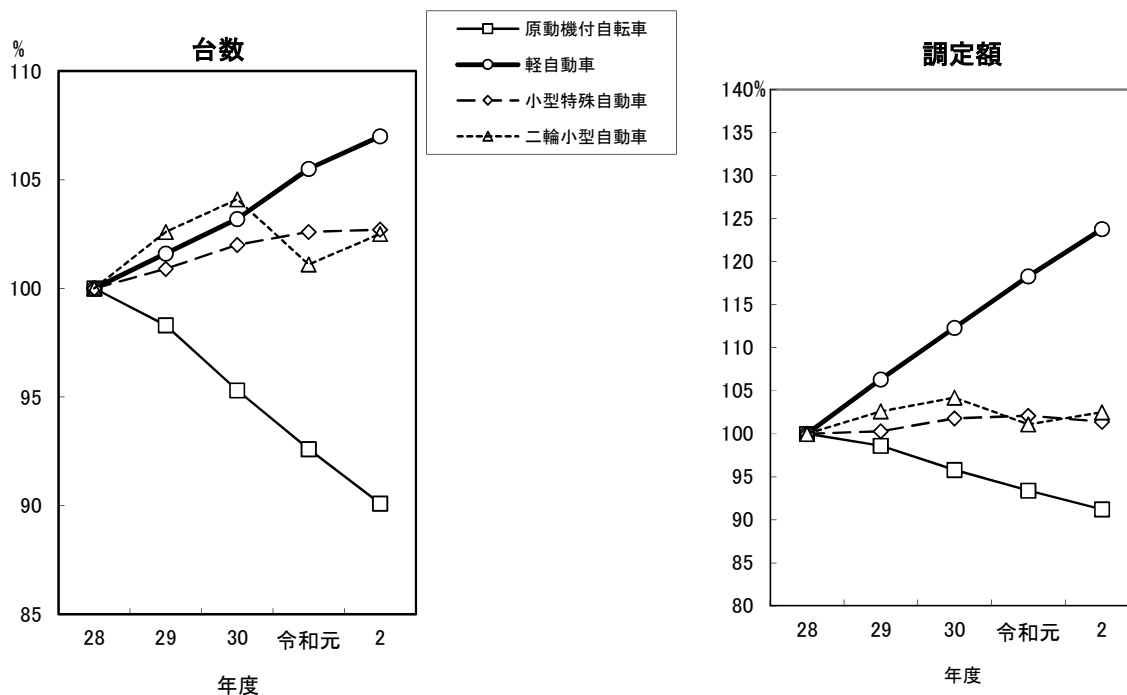
(1) 種別割

ア 年度別調定額(現年度分:決算)

区分		平成 28 年 度			平成 29 年 度			
		台数	調定額	前年比	台数	調定額	前年比	
自原 転動 車機 付	50cc以下	24,606	49,193	192.7	23,846	47,668	96.9	
	51~90cc	1,380	2,759	159.8	1,278	2,555	92.6	
	91~125cc	7,294	17,503	154.7	7,586	18,206	104.0	
	ミニカー	323	1,194	155.5	338	1,251	104.7	
	計	33,603	70,649	179.6	33,048	69,680	98.6	
軽自 動車	二輪車	6,617	23,815	149.3	6,552	23,587	99.0	
	三輪車	3	14	73.7	3	14	98.6	
	四輪車	乗用	42,784	346,312	117.0	43,804	372,102	107.4
		営業用	4	22	100.0	6	35	158.2
	貨物	自家用	13,341	60,252	112.5	13,259	61,505	102.1
		営業用	1,269	4,046	116.7	1,429	4,696	116.1
	雪上走行車	0	0	0.0	0	0	0.0	
計	64,018	434,461	117.8	65,053	461,938	106.3		
小型特殊 自動車	農耕用	76	182	150.4	90	213	116.9	
	その他	1,302	7,677	127.3	1,300	7,668	99.9	
	計	1,378	7,859	127.8	1,390	7,880	100.3	
二輪の小型自動車		6,497	38,962	153.4	6,666	39,986	102.6	
合 計		105,496	551,931	125.5	106,157	579,485	105.0	

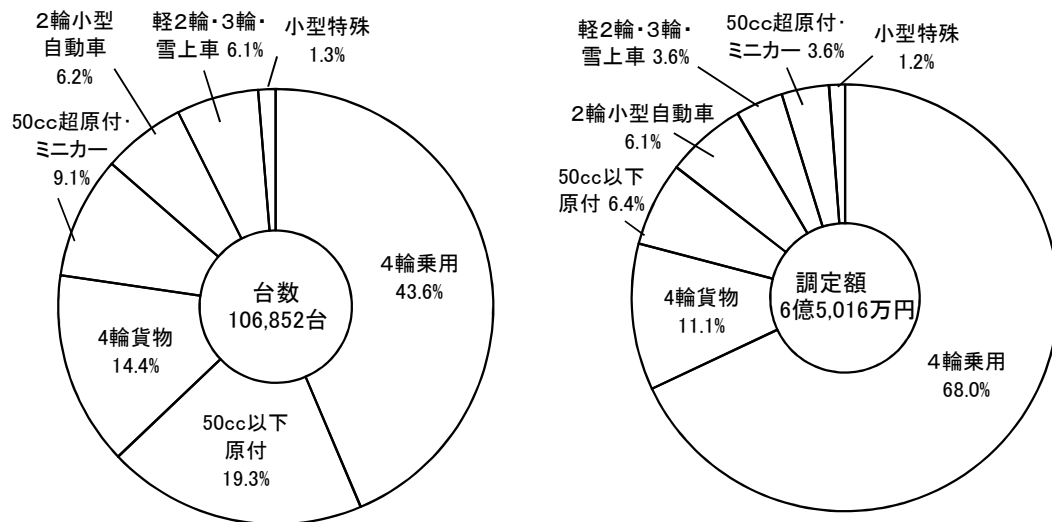
※平成28年度から税率が変わったため前年比が大きくなっています。

イ 車種別課税伸長率(平成28年度を100として)



平成30年度			令和元年度			令和2年度		
台数	調定額	前年比	台数	調定額	前年比	台数	調定額	前年比
台	千円	%	台	千円	%	台	千円	%
22,847	45,694	95.8	21,731	43,462	95.1	20,666	41,332	95.1
1,186	2,372	92.4	1,152	2,304	97.1	1,137	2,274	98.7
7,639	18,333	100.8	7,858	18,859	102.9	8,080	19,392	102.8
355	1,313	105.0	361	1,336	101.8	389	1,439	107.7
32,027	67,712	97.2	31,102	65,961	97.4	30,272	64,437	97.7
6,547	23,568	99.9	6,524	23,486	99.7	6,522	23,479	100.0
2	9	64.3	2	9	100.0	2	9	100.0
44,694	396,449	106.5	45,726	419,923	105.9	46,598	442,142	105.3
6	37	105.7	7	43	116.2	7	43	100.0
13,090	61,805	100.3	13,057	62,717	101.5	13,126	64,102	102.2
1,740	5,866	122.8	2,238	7,809	133.1	2,253	8,039	102.9
0	0	0.0	0	0	0.0	0	0	0.0
66,079	487,734	105.5	67,554	513,987	105.4	68,508	537,814	104.6
85	204	95.8	91	218	106.9	109	262	120.2
1,321	7,794	101.3	1,323	7,806	100.2	1,306	7,706	98.7
1,406	7,998	101.2	1,414	8,024	100.3	1,415	7,968	99.3
6,766	40,592	101.3	6,568	39,408	97.1	6,657	39,942	101.4
106,278	604,036	104.1	106,638	627,380	103.9	106,852	650,161	103.6

ウ 車種別課税台数及び調定額の構成比(令和2年度)



(2) 環境性能割

年度別調定額(現年度分:決算)

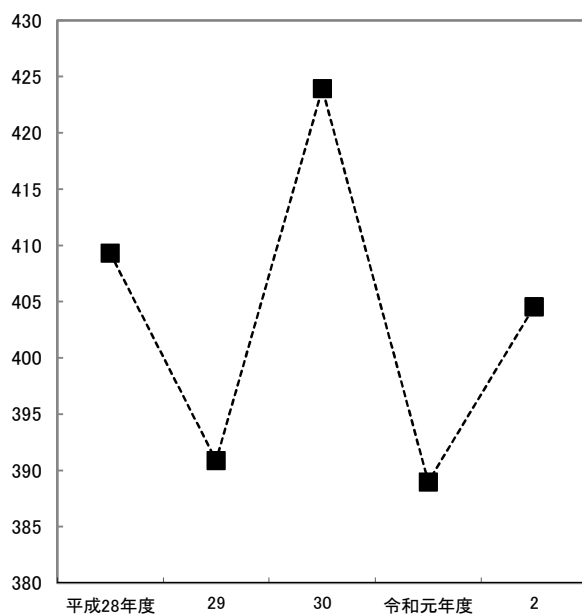
令和元年度		令和2年度	
調定額	前年比	調定額	前年比
千円	%	千円	%
8,039	-	26,430	328.8

2 市たばこ税

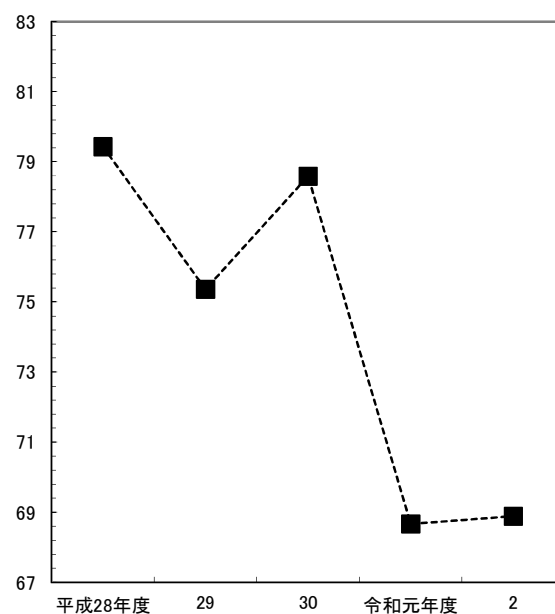
(1) 税の推移(現年度分:決算)

区分 \ 年度	平成28年度	29	30	令和元年度	2
税額 (千円)	4,093,071	3,908,778	4,239,294	3,889,767	4,045,461
(%) 前年比	97.2	95.5	108.5	91.8	104.0
売渡本数 (千本)	794,359	753,629	785,945	686,647	688,870
(%) 前年比	96.8	94.9	104.3	87.4	100.3
一人当たり税額 (円)	6,897	6,553	7,053	6,394	6,656
(%) 前年比	96.7	95.0	107.6	90.7	104.1
一世帯当たり税額 (円)	15,022	14,139	15,050	13,321	13,691
(%) 前年比	95.7	94.1	106.4	88.5	102.8
一人当たり本数 (本)	1,338	1,263	1,308	1,129	1,133
(%) 前年比	96.2	94.4	103.6	86.3	100.4
一世帯当たり本数 (本)	2,915	2,726	2,790	2,352	2,331
(%) 前年比	95.3	93.5	102.3	84.3	99.1

たばこ税額
千万円



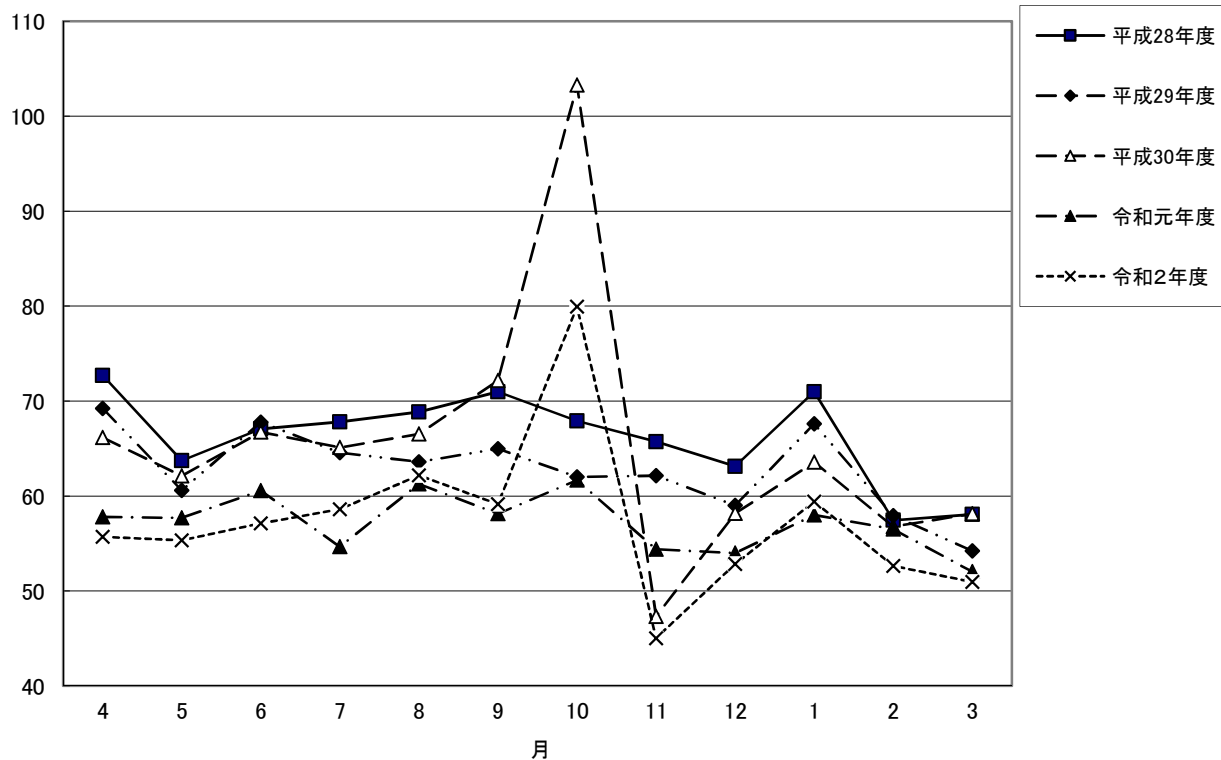
たばこ売渡本数
千万本



(2) 月別売渡本数

年度 月別	平成28年度	29	30	令和元年度	2
	本	本	本	本	本
4	72,690,201	69,221,163	66,150,412	57,790,585	55,716,908
5	63,718,560	60,600,480	62,098,610	57,687,498	55,319,039
6	67,059,603	67,765,842	66,722,377	60,564,328	57,107,020
7	67,814,376	64,581,926	65,119,080	54,661,766	58,615,084
8	68,836,021	63,594,539	66,527,893	61,274,584	62,177,329
9	70,975,979	64,962,101	72,150,518	58,114,484	59,125,162
10	67,906,579	62,009,631	103,251,828	61,665,533	79,929,098
11	65,717,899	62,146,889	47,317,281	54,375,923	45,032,446
12	63,131,738	59,006,414	58,154,938	53,980,992	52,841,507
1	70,984,728	67,591,823	63,552,021	57,994,083	59,414,490
2	57,448,244	57,934,381	56,786,074	56,518,471	52,633,389
3	58,075,172	54,214,033	58,113,700	52,018,386	50,958,047
合計	794,359,100	753,629,222	785,944,732	686,646,633	688,869,519
月平均	66,196,592	62,802,435	65,495,394	57,220,553	57,405,793

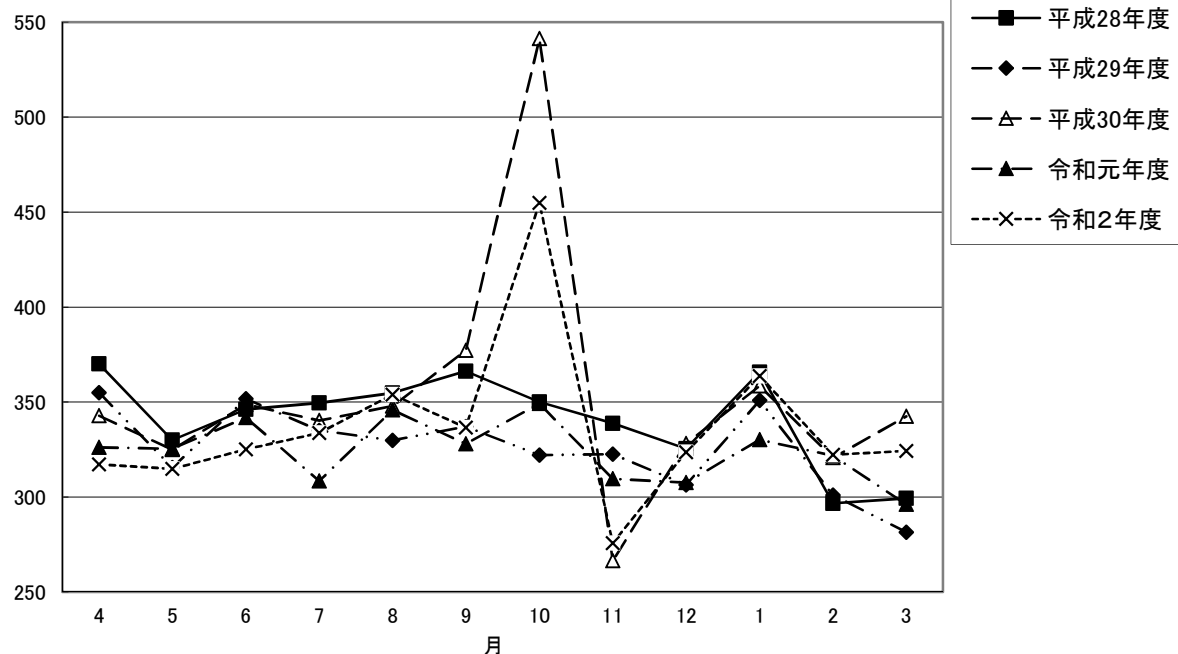
百万本



(3) 月別調定額(現年課税分)

年度 月別	平成28年度	29	30	令和元年度	2
	円	円	円	円	円
4	370,065,640	354,992,239	342,712,705	326,114,443	317,140,638
5	330,017,612	315,404,836	324,890,442	325,436,641	314,875,967
6	346,199,094	351,805,185	348,760,742	341,817,184	325,057,148
7	349,604,687	335,007,672	340,317,253	308,425,066	333,637,057
8	354,842,793	329,882,600	347,784,289	345,845,808	353,913,355
9	366,302,927	337,135,461	377,229,424	327,961,019	336,540,420
10	350,099,262	322,123,983	541,393,605	349,190,618	454,956,425
11	338,744,893	322,626,594	266,477,476	309,514,859	275,713,785
12	325,386,424	306,322,322	328,080,858	307,560,872	323,495,705
1	365,753,449	350,958,034	358,533,980	330,108,712	363,735,505
2	296,672,029	301,030,685	320,648,343	321,703,136	322,221,604
3	299,382,611	281,488,540	342,464,860	296,088,647	324,173,662
合計	4,093,071,421	3,908,778,151	4,239,293,977	3,889,767,005	4,045,461,271
月平均	341,089,285	325,731,513	353,274,498	324,147,250	337,121,773

百万円



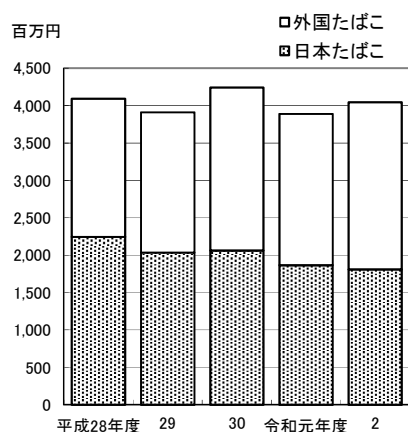
(4) 種別の前年対比
税額(調定額)

種別	平成28年度		29		30		令和元年度		2	
	税額	前年比	税額	前年比	税額	前年比	税額	前年比	税額	前年比
日本たばこ	千円 2,246,347	% 93.5	千円 2,035,491	% 90.6	千円 2,062,535	% 101.3	千円 1,868,358	% 90.6	千円 1,810,728	% 96.9
外国たばこ	1,846,724	102.1	1,873,287	101.4	2,176,759	116.2	2,021,409	92.9	2,234,733	110.6
合計	4,093,071	97.2	3,908,778	95.5	4,239,294	108.5	3,889,767	91.8	4,045,461	104.0

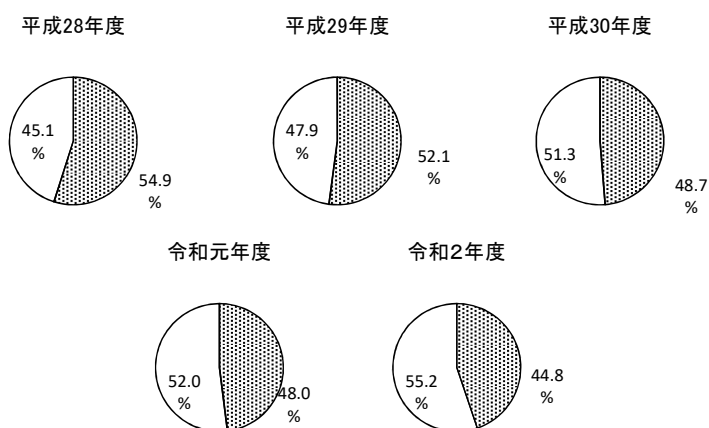
売渡本数

種別	平成28年度		29		30		令和元年度		2	
	本数	前年比	本数	前年比	本数	前年比	本数	前年比	本数	前年比
日本たばこ	千本 443,404	% 92.9	千本 397,626	% 89.7	千本 385,414	% 96.9	千本 331,516	% 86.0	千本 308,738	% 93.1
外国たばこ	350,955	102.1	356,003	101.4	400,531	112.5	355,131	88.7	380,132	107.0
合計	794,359	96.8	753,629	94.9	785,945	104.3	686,647	87.4	688,870	100.3

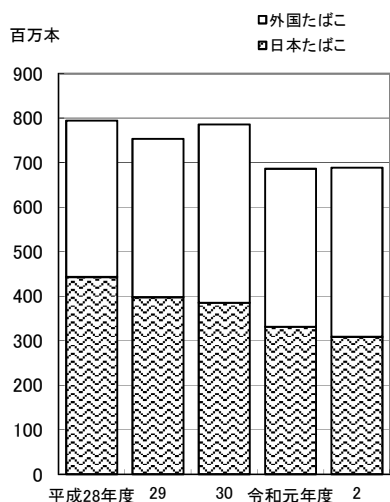
税額



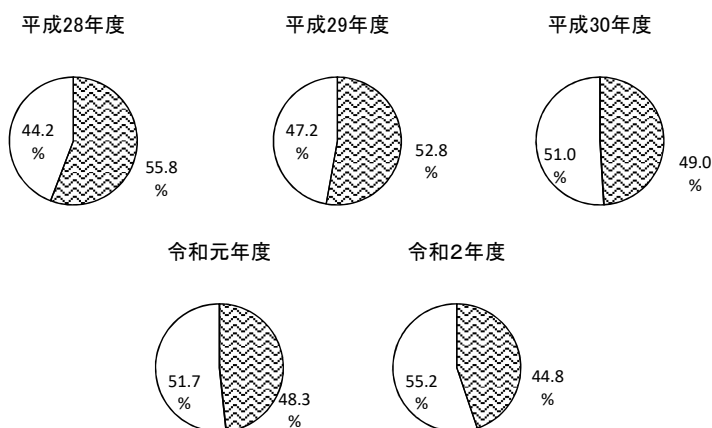
税額の構成比



売渡本数



売渡本数の構成比



3 事業所税

(1) 課税内容(令和2年度調定)

区分	納税義務者	うち実人数	対象床面積等 A	非課税対象分 B
資産割	601人		2,754,528 m ²	415,133 m ²
従業者割	79人		64,918,304 千円	6,537,371 千円
計	680人	601人		

(2) 業種別一覧(令和2年度調定)

業種	事業に係る分				合計	
	資産割		従業者割			
区分	件	千円	件	千円	件	千円
農・林・漁・鉱業	1	0	0	0	1	0
建設業	21	28,413	3	9,655	24	38,068
製造業	195	468,515	21	48,878	216	517,393
電気・ガス・熱供給・水道業	2	3,063	0	0	2	3,063
情報通信業	19	22,790	4	5,700	23	28,490
運輸・郵便業	31	67,374	3	2,825	34	70,199
卸売・小売業	195	468,526	25	39,567	220	508,093
金融・保険業	21	31,309	6	10,108	27	41,417
不動産・物品賃貸業	10	16,238	3	1,276	13	17,514
学術研究・専門・技術サービス業	9	14,187	1	676	10	14,863
宿泊・飲食サービス業	29	41,260	2	3,985	31	45,245
生活関連サービス・娯楽業	35	62,056	3	945	38	63,001
教育・学習支援業	7	6,360	0	0	7	6,360
医療・福祉業	8	8,597	4	6,138	12	14,735
他に分類されないサービス業	17	30,878	4	4,207	21	35,085
その他	1	18	0	0	1	18
合計	601	1,269,584	79	133,960	680	1,403,544

上記のうち鋳物業	13	25,028	0	0	13	25,028
----------	----	--------	---	---	----	--------

※鋳物業は上記のうち製造業に含まれる。

特例控除分 C	減免控除分 D	課税標準額(A-B-C-D)	調定額
169,598 m ²	53,751 m ²	2,116,046 m ²	1,269,584 千円
2,962,866 千円	1,832,424 千円	53,585,643 千円	133,960 千円
			1,403,544 千円

(3) 資本金別一覧(令和2年度調定)

資本金	区分	事業に係る分				合計	
		資産割		従業者割			
		件	千円	件	千円	件	千円
1千万円以下		123	190,146	5	4,599	128	194,745
1千万円超～5千万円以下		173	283,176	9	14,217	182	297,393
5千万円超～1億円以下		143	290,393	22	35,032	165	325,425
1億円超～10億円以下		64	198,438	14	33,663	78	232,101
10億円超～50億円以下		40	107,471	11	15,782	51	123,253
50億円超		58	199,960	18	30,667	76	230,627
個人		0	0	0	0	0	0
合計		601	1,269,584	79	133,960	680	1,403,544

(4) 年度別調定額

年度	区分	事業に係る分		計	前年比 %	備 考
		資産割	従業者割			
28		543 件	70 件	613 件	99.0	(税率) ・資産割 m ² あたり600円 ・従業者割 給与総額の 0.25%
		1,127,417 千円	120,696 千円	1,248,113 千円	99.2	
29		545 件	67 件	612 件	99.8	
		1,167,341 千円	123,456 千円	1,290,887 千円	103.4	
30		590 件	73 件	663 件	108.3	
		1,405,250 千円	130,557 千円	1,535,807 千円	119.0	
令和元年度		616 件	82 件	698 件	105.3	
		1,290,665 千円	136,024 千円	1,426,689 千円	92.9	
2		601 件	79 件	680 件	97.4	
		1,269,584 千円	133,960 千円	1,403,544 千円	98.4	

VI 納 税

1 滞納処分

- (1) 市税滞納処分実施状況
- (2) 公売実施状況
- (3) 市税督促状発付状況（令和2年度）
- (4) 不納欠損状況

2 収納実績

- (1) 口座振替加入状況
- (2) 口座振替収納率（令和2年度）
- (3) コンビニエンスストア等収納実績
- (4) スマートフォンアプリ別キャッシュレス決済利用状況
- (5) 休日開庁の実績

1 滞納処分

(1) 市税滞納処分実施状況

年度	種別	債権差押					自動車差押 (件)	不動産差押 (※) (件)	抵当権設定 (件)	合計 (件)
		預金 (件)	生命保険 (件)	給与 (件)	還付金 (件)	その他 (件)				
28		845	663	499	94	78	21	175	0	2,375
29		952	719	613	109	145	8	86	0	2,632
30		1,044	513	644	114	140	2	136	0	2,593
令和元		1,283	348	719	51	79	3	150	1	2,634
2		815	204	574	42	54	1	153	0	1,843

※ 参加差押含む（平成30年度から特別債権回収課と納税課の合計数）

(2) 公売実施状況

年度	公売財産	件数	公売価格(円)	滞納処分費(円)	他債権者へ(円)	市税充当額(円)	国保等充当額(円)	本人等へ交付(円)
28	不動産	11	159,894,955	3,030,100	24,362,609	22,500,142	55,398,348	54,603,756
29	不動産	13	297,191,006	3,672,600	97,263,258	89,023,239	43,785,366	63,446,543
29	動産 (自動車)	1	67,000	2,170	0	64,830	0	0
30	不動産	9	147,219,888	2,997,700	53,782,493	45,038,024	33,535,294	11,866,377
令和元	不動産	13	339,343,940	3,928,800	163,161,310	52,114,756	38,801,598	81,337,476
2	不動産	1	7,120,000	172,700	0	724,000	0	6,223,300

※ 「本人等へ交付」は裁判所への供託分含む（特別債権回収課と納税課の合計数）

※ 市税充当額には延滞金含む

(3) 市税督促状発付状況(令和2年度)

種別	各期別	件数 (件)					計
		1期	2期	3期	4期	随時	
市県民税(普通徴収)		16,440	17,509	21,166	22,097	756	77,968
市県民税(特別徴収)		4月～翌年3月分					19,409
法人市民税		4月～翌年3月分					1,372
固定資産税 (都市計画税含む)		20,293	19,661	19,571	20,236	-	79,761
軽自動車税		12,644	-			337	12,981
事業所税		4月～翌年3月分					3
計							191,494

※ 市たばこ税は対象者なし

(4)不納欠損状況

区 分	平成28年度		平成29年度		平成30年度	
	件数 (件)	税額 (円)	件数 (件)	税額 (円)	件数 (件)	税額 (円)
法第15条の7 第4項によるもの	8,652	164,687,935	7,561	134,295,086	9,190	184,665,499
法第15条の7 第5項によるもの	7,913	230,781,493	17,874	408,543,287	11,737	220,711,043
法第18条 第1項によるもの	15,730	187,984,158	11,504	140,976,741	9,492	121,394,584
計	32,295	583,453,586	36,939	683,815,114	30,419	526,771,126

区 分	令和元年度		令和2年度	
	件数 (件)	税額 (円)	件数 (件)	税額 (円)
法第15条の7 第4項によるもの	6,418	104,179,534	5,713	113,419,295
法第15条の7 第5項によるもの	14,480	233,099,577	7,554	135,580,439
法第18条 第1項によるもの	6,310	52,634,919	4,064	41,314,573
計	27,208	389,914,030	17,331	290,314,307

※ 法第15条の7第4項： 滞納処分の執行停止後、3年を経過して不納欠損となるもの。

※ 法第15条の7第5項： 執行停止後、直ちに不納欠損となるもの。

※ 法第18条第1項： 納期限後、5年経過により時効消滅となるもの。

2 収納実績

(1)口座振替加入状況

税目	令和元年度			令和2年度		
	納税義務者数(人) ※1	加入者数(人) ※2	加入率(%)	納税義務者数(人) ※1	加入者数(人) ※2	加入率(%)
市県民税(普通徴収)	96,685	19,105	19.76%	92,758	19,121	20.61%
固定資産税 (都市計画税含む)	201,859	95,083	47.10%	202,909	96,025	47.32%
うち償却資産分	5,159	1,909	37.00%	5,158	1,941	37.63%
軽自動車税	106,638	2,555	2.40%	106,852	2,570	2.41%
計	405,182	116,743	28.81%	402,519	117,716	29.24%

※1 納税義務者数=年度末の納税義務者数 ※2 加入者数=最終納期の振替依頼件数

(2)口座振替収納率(令和2年度)

税目	区分	引落依頼額(円)	引落額(円)	収納率(%)
市県民税(普通徴収)		5,796,080,261	5,601,571,661	96.64%
固定資産税 (都市計画税含む)		22,691,886,100	22,131,622,800	97.53%
うち償却資産分		1,240,091,600	1,236,556,400	99.71%
軽自動車税		14,575,300	13,734,800	94.23%
計		28,502,541,661	27,746,929,261	97.35%

(3)コンビニエンスストア等収納実績

税目	比較年度	利用件数(件)	利用件数 対前年比(%)	収納金額(円)	収納金額 対前年比(%)
市県民税(普通徴収)	令和2年度	192,632	100.1	4,789,795,635	104.4
	令和元年度	192,487		4,589,329,544	
固定資産税 (都市計画税含む)	令和2年度	238,063	107.6	5,763,669,325	109.6
	令和元年度	221,219		5,257,183,254	
軽自動車税	令和2年度	70,983	107.4	425,932,044	111.9
	令和元年度	66,099		380,724,520	
計	令和2年度	501,678	104.6	10,979,397,004	107.4
	令和元年度	479,805		10,227,237,318	

※ 令和2年8月から開始のスマートフォンアプリ決済利用状況含む

(4)スマートフォンアプリ別キャッシュレス決済利用状況

スマートフォンアプリ名称	利用件数(件)	収納金額(円)
LINEPay	720	24,854,550
PayPay	3,085	94,051,050
PayB	116	3,097,000
計	3,921	122,002,600

※ 対応税目は、市県民税(普通徴収)、固定資産税(都市計画税含む)、軽自動車税

(5) 休日開庁の実績

年度	日数(日)	収納(円)	来庁者数(人) (A)	電話数(件) (B)	合計(件) (A)+(B)
28	5	4,854,100	465	170	635
29	4	7,979,328	579	206	785
30	4	3,699,736	416	148	564
令和 元	2	1,977,900	289	55	344
2	2	1,389,970	69	55	124

Ⅶ 参 考 事 項

- 1 税務機構等に関すること
 - (1) 税務職員の配置状況
 - (2) 税務事務分掌
 - (3) 税務職員数年度別比較
 - (4) 税務経験年数
 - (5) 税務職員年齢別

- 2 市税徴収に要する経費

- 3 税率の変遷

- 4 市民税（個人）所得控除額等の推移

- 5 令和元年度県下40市の市税決算状況



1 税務機構等に関すること

(1) 税務職員の配置状況

(令和3年4月1日現在)

課名	係名	計	理事	次長	課長	主幹	課長補佐	副主幹	係長	主査	主任	主事	主事補	参与
税制課		1			1									
	庶務係	5							1	2	1	1		
	税制調査係	5					1			2		2		
	小計	11	0	0	1	0	1	0	1	4	1	3	0	0
特別債権回収課		1		1										
	公債権係	8							1		4	3		
	小計	9	0	1	0	0	0	0	1	0	4	3	0	0
納税課		2	1			1								
	納税対策係	8							1	2	2	3		
	納税第1係	15					1			1	1	10	2	
	納税第2係	11					1			2	3	4	1	
	納税第3係	6							1	2	2	1		
	小計	42	1	0	0	1	2	0	2	7	8	18	3	0
市民税課		1			1									
	諸税係	9					1			1	2	4	1	
	市民税第1係	6					1				2	3		
	市民税第2係	10					1				2	5	2	
	市民税第3係	9					1			1		5	2	
	市民税第4係	9					1			1	2	3	2	
	小計	44	0	0	1	0	5	0	0	3	8	20	7	0
固定資産税課		1			1									
	償却資産係	5					1					4		
	家屋第1係	8					1			2	3	1	1	
	家屋第2係	13					1			1	5	3	3	
	土地第1係	6					1				3	2		
	土地第2係	7					1			1	3	1	1	
	小計	40	0	0	1	0	5	0	0	4	14	11	5	0
合計		146	1	1	3	1	13	0	4	18	35	55	15	0

※税務職員数には部長及び県派遣職員を含まず。以下(3),(4),(5)同じ。

(2) 税務事務分掌

部名	課名	係名	事務分掌
理 財 部	税制課	庶務係	<ul style="list-style-type: none"> 課の予算経理及び税務担当課の経理に関する事。 市税調定及び県民税払込報告に関する事。 市税の還付及び充当に関する事。 市税の収納の確認に関する事。
		税制調査係	<ul style="list-style-type: none"> 税務行政の企画調整及び税制の調査研究に関する事。 固定資産評価審査委員会に関する事。 納税義務者に係る調査に関する事。 市税に係る照会に対する回答に関する事。
	特別債権回収課	公債権係	<ul style="list-style-type: none"> 他の部課から移管を受けた市税、国民健康保険税、介護保険料、後期高齢者医療保険料及び保育料の徴収及び滞納処分（不動産公売含む。）に関する事。 市債権の滞納整理に係る企画調整に関する事。
	納税課	納税対策係	<ul style="list-style-type: none"> 課の予算経理に関する事。 市税の統計資料作成に関する事。 口座振替事務に関する事。
		納税第1係 納税第2係 納税第3係	<ul style="list-style-type: none"> 市税（国民健康保険税を除く。）の徴収及び滞納整理に関する事。 督促状等による納税催告、納税相談、差押、徴収・換価猶予。
		市民税課	諸税係
	市民税第1係		<ul style="list-style-type: none"> 個人市民税に係る賦課事務の企画立案及び調整に関する事。 個人市民税の賦課調定に関する事。
	市民税第2係 市民税第3係 市民税第4係		<ul style="list-style-type: none"> 個人市民税の賦課調定に関する事。
	固定資産税課		償却資産係
		家屋第1係	<ul style="list-style-type: none"> 家屋に係る賦課事務の企画立案に関する事。 家屋に係る固定資産税及び都市計画税の賦課調定に関する事。
家屋第2係		<ul style="list-style-type: none"> 家屋に係る固定資産税及び都市計画税の賦課調定に関する事。 家屋に係る固定資産の調査及び評価に関する事。 	
土地第1係		<ul style="list-style-type: none"> 土地に係る賦課事務の企画立案に関する事。 土地に係る固定資産税及び都市計画税の賦課調定に関する事。 土地に係る固定資産の調査及び評価に関する事。 	
土地第2係		<ul style="list-style-type: none"> 土地に係る固定資産税及び都市計画税の賦課調定に関する事。 土地に係る固定資産の調査及び評価に関する事。 土地に係る評価事務の基礎調査に関する事。 	

(3) 税務職員数年度別比較

(各年4月1日現在)

区分	年度	平成28年度	29	30	令和元年度	2	3
		人	人	人	人	人	人
市職員数		4,303	4,460	4,590	4,636	4,661	4,744
市長部局職員数 (A)		2,321	2,416	2,501	2,465	2,482	2,518
税務職員数 (B)		143	143	145	147	144	146
(B)／(A)		6.2%	5.9%	5.8%	6.0%	5.8%	5.8%

(4) 税務経験年数

(令和3年4月1日現在)

課名	年数	1年未満	3年未満	5年未満	10年未満	15年未満	20年未満	20年以上	計	平均年数
		人	人	人	人	人	人	人	人	年
税制課		1	3	1	5		1		11	5.0
特別債権回収課			2	2	4	1			9	5.1
納税課		7	9	12	12	1	1		42	4.0
市民税課		5	19	10	10				44	3.0
固定資産税課		9	16	8	3	3	1		40	2.9
計		22	49	33	34	5	3	0	146	3.5

(5) 税務職員年齢別

(令和3年4月1日現在)

課名	年齢	25歳未満	30歳未満	35歳未満	40歳未満	45歳未満	50歳未満	50歳以上	計	平均年齢
		人	人	人	人	人	人	人	人	歳
税制課		1		2	2	3	3		11	39.5
特別債権回収課		1	1	1	4	1		1	9	36.0
納税課		2	12	7	8	6	4	3	42	35.0
市民税課		10	9	10	5	4	2	4	44	33.0
固定資産税課		7	6	12	5	2	4	4	40	34.5
計		21	28	32	24	16	13	12	146	34.7

2 市税徴収に要する経費

区分		年度	平成29年度	30	令和元年度	2	3 (見込)	
			千円	千円	千円	千円	千円	
税収入額	1 市税		95,221,641	96,253,735	97,414,545	98,362,445	90,925,105	
	2 個人県民税		25,697,550	26,002,394	26,624,011	27,212,652	25,770,509	
	3 合計		120,919,191	122,256,129	124,038,556	125,575,097	116,695,614	
徴 税 費	人 件 費	4 基本給	476,682	481,129	486,251	483,430	506,553	
		5 諸手当	336,803	340,809	354,524	364,497	359,642	
		6 共済組合負担 金等	171,544	174,369	168,526	166,039	174,967	
		7 報酬	20,278	27,529	33,904	56,066	58,050	
		8 その他	89	22	0	15,216	23,780	
		9 小計	1,005,396	1,023,858	1,043,205	1,085,248	1,122,992	
	需 用 費	10 旅費	814	593	904	277	1,263	
		11 賃金	25,983	23,707	22,577	0	0	
		12 その他	390,167	528,054	512,633	510,168	751,199	
		13 小計	416,964	552,354	536,114	510,445	752,462	
	に 類 す る 経 費	報 奨 金 及 び こ れ	14 前納報奨金	0	0	0	0	0
			15 納税貯蓄組 合補助金	0	0	0	0	0
			16 納税奨励金	0	0	0	0	0
			17 その他	0	0	0	0	0
			18 小計	0	0	0	0	0
	19 その他		379,101	311,862	546,102	335,112	496,400	
	20 小計		1,801,461	1,888,074	2,125,421	1,930,805	2,371,854	
	県民税徴収 取扱費	21 納税義務者数 を基準にした 金額		911,894	928,612	946,893	964,678	952,600
		22 報奨金の額に相 当する金額等		52,359	57,898	56,990	50,207	50,300
		23 合計		964,253	986,510	1,003,883	1,014,885	1,002,900
市税徴収にかか る経費	24 20-23		837,208	901,564	1,121,538	915,920	1,368,954	
税収額に対する 徴税費の割合	25 20/3		1.49%	1.54%	1.71%	1.54%	2.03%	
	26 24/1		0.88%	0.94%	1.15%	0.93%	1.51%	
徴税職員数	総務関係		11	11	11	11	11	
	課税関係		79	76	79	77	76	
	徴収関係		55	55	56	56	56	
	27 合計		145	142	146	144	143	
職員1人当り人件費	9/27		6,934	7,210	7,145	7,536	7,853	

(「課税状況等の調」より)

3 税率の変遷

税目		年度	平成26年度	27	
市民税	個人	均等割(円)	3,500	同 左	
		所得割	6%	同 左	
	法人	均等割(円)	○公益法人等や収益事業を行う人格のない社団等など 地方税法において最低税率を適用 又は 資本金等の額 1千万円以下 従業者50人以下 50,000 ○資本金等の額 1千万円以下 従業者50人超 120,000 ○資本金等の額 1千万円超 1億円以下 従業者50人以下 130,000 ○資本金等の額 1千万円超 1億円以下 従業者50人超 150,000 ○資本金等の額 1億円超10億円以下 従業者50人以下 160,000 ○資本金等の額 1億円超10億円以下 従業者50人超 400,000 ○資本金等の額10億円超 従業者50人以下 410,000 ○資本金等の額10億円超50億円以下 従業者50人超 1,750,000 ○資本金等の額50億円超 従業者50人超 3,000,000 (平成20年4月1日以後終了事業年度から)	同 左	
		法人税割	資本金等の額 1億円以上又は 法人税額 1千万円以上 12.1% 上記以外 9.7% (平成26年10月1日以後開始事業年度から)	同 左	
固定資産税		1.4%	[免税点 土地30万円 家屋20万円] 償却資産 150万円	同 左	
軽自動車税 (円)		○原付自転車 50cc以下 1,000 50cc超90cc以下 1,200 90cc超125cc以下 1,600 ミニカー 2,500 ○小型特殊 農耕作業用 1,600 その他 4,700 ○二輪小型自動車 4,000	○軽自動車 二輪 2,400 三輪 3,100 四輪以上 乗 [営業用 5,500 用 [自家用 7,200 貨 [営業用 3,000 物 [自家用 4,000 雪上車 2,400	○原付自転車 50cc以下 1,000 50cc超90cc以下 1,200 90cc超125cc以下 1,600 ミニカー 2,500 ○小型特殊 農耕作業用 1,600 その他 4,700 ○二輪小型自動車 4,000	○軽自動車 二輪 2,400 三輪 3,100 (3,900) 四輪以上 乗 [営業用 5,500 (6,900) 用 [自家用 7,200 (10,800) 貨 [営業用 3,000 (3,800) 物 [自家用 4,000 (5,000) 雪上車 2,400 ※三輪以上の軽自動車に係る()内の税額は、平成27年4月1日以降に最初の新規検査を受けるものから適用
市たばこ税		(平成25年4月1日以降) 1,000本につき 5,262円 旧 3級品 1,000本につき 2,495円		同 左	
特別土地保有税		1.4% (保有分) 3% (取得分)	H15.4.1からは 新たな課税停止	同 左	
入湯税		鉱泉浴場における入湯に対し、1人1日150円 課税対象となる鉱泉浴場はなし		同 左	
事業所税		資産割 事業所床面積 1㎡につき600円 従業者割 従業者給与総額の0.25%		同 左	
都市計画税		0.3%		同 左	

28・29	30
同 左	同 左
同 左	同 左
同 左	同 左
同 左	同 左
同 左	同 左
同 左	同 左
○原付自転車 50cc以下 2,000 50cc超90cc以下 2,000 90cc超125cc以下 2,400 ミニカー 3,700 ○小型特殊 農耕作業用 2,400 その他 5,900 ○二輪小型自動車 6,000	○軽自動車 二輪 3,600 三輪 3,100(3,900) 四輪以上 乗〔営業用 5,500(6,900) 用〕自家用 7,200(10,800) 貨〔営業用 3,000(3,800) 物〕自家用 4,000(5,000) 雪上車 3,600 ※三輪以上の軽自動車に係る()内の税額は、平成27年4月1日以降に最初の新規検査を受けるものから適用
(平成28年4月1日以降) 1,000本につき 5,262円 旧 3級品 (H28.4.1以降) 1,000本につき 2,925円 (H29.4.1以降) 1,000本につき 3,355円	(平成30年10月1日以降) 1,000本につき 5,692円 旧 3級品 (H30.4.1以降) 1,000本につき 4,000円
同 左	同 左
同 左	同 左
同 左	同 左
同 左	同 左

税率の変遷(続き)

税目		年度	令和元年度
市 民 税	個人	均等割(円)	3,500
		所得割	6%
	法人	均等割(円)	○公益法人等や収益事業を行う人格のない社団等など 地方税法において最低税率を適用 又は 資本金等の額 1千万円以下 従業者50人以下 50,000 ○資本金等の額 1千万円以下 従業者50人超 120,000 ○資本金等の額 1千万円超 1億円以下 従業者50人以下 130,000 ○資本金等の額 1千万円超 1億円以下 従業者50人超 150,000 ○資本金等の額 1億円超10億円以下 従業者50人以下 160,000 ○資本金等の額 1億円超10億円以下 従業者50人超 400,000 ○資本金等の額10億円超 従業者50人以下 410,000 ○資本金等の額10億円超50億円以下 従業者50人超 1,750,000 ○資本金等の額50億円超 従業者50人超 3,000,000 (平成20年4月1日以後終了事業年度から)
		法人税割	資本金等の額 1億円以上又は 法人税額 1千万円以上 8.4% 上記以外 6.0% (令和元年10月1日以後開始事業年度から)
		固定資産税	1.4% [免税点 土地30万円 家屋20万円] 償却資産 150万円
軽自動車税(円)	○原付自転車 ○軽自動車 50cc以下 2,000 二輪 3,600 50cc超90cc以下 2,000 三輪 3,100(3,900) 90cc超125cc以下 2,400 四輪以上 ミニカー 3,700 乗 [営業用 5,500(6,900) ○小型特殊 用 [自家用 7,200(10,800) 農耕作業用 2,400 貨 [営業用 3,000(3,800) その他 5,900 物 [自家用 4,000(5,000) ○二輪小型自動車 6,000 雪上車 3,600 ※三輪以上の軽自動車に係る()内の税額は、平成27年4月 1日以降に最初の新規検査を受けるものから適用		
市たばこ税	(令和元年10月1日以降) 1,000本につき 5,692円 旧 3級品 1,000本につき 5,692円		
特別土地保有税	H15.4.1からは 1.4% (保有分) 3% (取得分) 新たな課税停止		
入湯税	鉱泉浴場における入湯に対し、1人1日150円 課税対象となる鉱泉浴場はなし		
事業所税	資産割 事業所床面積1㎡につき600円 従業者割 従業者給与総額の0.25%		
都市計画税	0.3%		

2	3
同 左	同 左
同 左	同 左
同 左	同 左
同 左	同 左
同 左	同 左
同 左	同 左
同 左	同 左
(令和2年10月1日以降) 1,000本につき 6,122円	(令和3年10月1日以降) 1,000本につき 6,552円
同 左	同 左
同 左	同 左
同 左	同 左
同 左	同 左

4 市民税（個人）所得控除額等の推移

区分		年度	平成21・22・23年度	24
所得金額	給与所得控除		(1) 1,800,000円以下 収入金額×40% (最低控除額 650,000円)	同 左
			(2) 180万円を超え360万円以下 収入金額×30%+ 180,000円	
			(3) 360万円を超え660万円以下 収入金額×20%+ 540,000円	
			(4) 660万円を超え1,000万円以下 収入金額×10%+1,200,000円	
			(5) 1,000万円を超える場合 収入金額× 5%+1,700,000円	
		(注) 660万円未満の場合、所得税法別表5から算出		
専従者控除	(青色)		適正な給与の支給額	同 左
	(白色)		配偶者のみ860,000円 以外500,000円	同 左
所得控除	雑損		差引損失額－(総所得金額等の合計額×10%)=A 差引損失額のうち災害関連支出の金額－5万円=B A、Bのうちいずれか多いほうの金額	同 左
	医療費	医療費の額－補てん額－ (限度額200万円)	総所得金額等×5% か 10万円のいずれか 少ない金額	同 左
	社会保険料		支払った保険料の額	同 左
	小規模企業共済等掛金		支払った掛金の額	同 左
	生命保険料		一般の生命保険料、個人年金保険料 それぞれについて (1) 15,000円以下： 全額 (2) 15,000円を超え、40,000円以下： 支払保険料×1/2 + 7,500円 (3) 40,000円を超え、70,000円以下： 支払保険料×1/4 + 17,500円 (4) 70,000円超： 35,000円	同 左
	地震（損害）保険料		損害保険料控除から地震保険料控除に変更 25,000円限度（H18.12.31までの契約締結分 長期10,000円限度、地震+長期25,000円限度）	同 左
	寡婦（夫）・勤労学生	一般寡婦・寡夫・勤労学生 特別寡婦	260,000円 300,000円	同 左
	障害者	普通障害者 特別障害者	260,000円 300,000円	普通障害者 260,000円 特別障害者 300,000円 同居特別障害者 530,000円
	配偶者	老人配偶者 同居特別障害者の配偶者 同居特別障害者の老人配偶者 配偶者特別控除	330,000円 380,000円 560,000円 610,000円 330,000円（最高）	同居特別障害者の配偶者の加算額（23万円）の 配偶者控除から障害者控除への振替 330,000円 老人配偶者 380,000円 配偶者特別控除 330,000円（最高）
	扶養	特定扶養親族 老人扶養親族 同居老親等 同居特別障害 同居特別障害特定扶養 同居特別障害老人扶養 同居特別障害同居老親等	330,000円 450,000円 380,000円 450,000円 560,000円 680,000円 610,000円 680,000円	16歳未満の年少扶養控除の廃止 16歳以上19歳未満の特定扶養控除の上乗せ部分 （12万円）の廃止 同居特別障害者扶養の加算額（23万円）の扶養 控除から障害者控除への振替 330,000円 特定扶養親族 450,000円 老人扶養親族 380,000円 同居老親等 450,000円
基礎		330,000円	同 左	
参考	障未寡の非課税の範囲		合計所得金額125万円以下	同 左
	非課税限度額	均等割 (法 295条第3項)	350,000円×人数 ただし、控除対象配偶者 又は扶養親族を有する場合 350,000円×人数+210,000円	同 左
		所得割 (法附則第3条の3)	350,000円×人数 ただし、控除対象配偶者 又は扶養親族を有する場合 350,000円×人数+320,000円	同 左
	寄附金（H21より所得控除から税額控除に変更）		総所得金額等の合計額の30%以下、適用下限額 5,000円 所得割額 1 割内の特例控除（ふるさと納税）	適用下限額2,000円

25	26・27	28
同 左	(1) 1,800,000円以下 収入金額×40%(最低控除額 650,000円) (2) 180万円を超え360万円以下 収入金額×30%+ 180,000円 (3) 360万円を超え660万円以下 収入金額×20%+ 540,000円 (4) 660万円を超え1,000万円以下 収入金額×10%+ 1,200,000円 (5) 1,000万円を超え1,500万円以下 収入金額× 5%+ 1,700,000円 (6) 1,500万円を超える場合 2,450,000円 (注)660万円未満の場合、所得税法別表5から算出	同 左
同 左	同 左	同 左
同 左	同 左	同 左
同 左	同 左	同 左
同 左	同 左	同 左
同 左	同 左	同 左
一般生命、個人年金及び介護医療各保険料 (1) 12,000円以下： 全額 (2) 12,000円を超え、32,000円以下： 支払保険料×1/2 + 6,000円 (3) 32,000円を超え、56,000円以下： 支払保険料×1/4 + 14,000円 (4) 56,000円超： 28,000円 各合計上限額 70,000円 ※H23.12.31までの契約締結分は従来どおり	同 左	同 左
同 左	同 左	同 左
同 左	同 左	同 左
同 左	同 左	同 左
同 左	同 左	同 左
同 左	同 左	同 左
同 左	同 左	同 左
同 左	同 左	同 左
同 左	同 左	同 左
同 左	同 左	同 左
同 左	同 左	同 左
同 左	同 左	ふるさと納税の特例控除額の上限が所得割額の1割から2割に引上げ ふるさと納税ワンストップ特例制度の創設

市民税（個人）所得控除額等の推移（続き）

年度		平成29年度	30
所得金額	給与所得控除	(1) 1,800,000円以下 収入金額×40%(最低控除額 650,000円) (2) 180万円を超え360万円以下 収入金額×30%+ 180,000円 (3) 360万円を超え660万円以下 収入金額×20%+ 540,000円 (4) 660万円を超え1,000万円以下 収入金額×10%+ 1,200,000円 (5) 1,000万円を超え1,200万円以下 収入金額× 5%+ 1,700,000円 (6) 1,200万円を超える場合 2,300,000円 (注)660万円未満の場合、所得税法別表5から算出	(1) 1,800,000円以下 収入金額×40%(最低控除額 650,000円) (2) 180万円を超え360万円以下 収入金額×30%+ 180,000円 (3) 360万円を超え660万円以下 収入金額×20%+ 540,000円 (4) 660万円を超え1,000万円以下 収入金額×10%+ 1,200,000円 (5) 1,000万円を超える場合 2,200,000円 (注)660万円未満の場合、所得税法別表5から算出
	専従者控除	(青色) 適正な給与の支給額 (白色) 配偶者のみ860,000円 以外500,000円	同 左 同 左
	雑損	差引損失額－(総所得金額等の合計額×10%)=A 差引損失額のうち災害関連支出の金額－5万円=B A、Bのうちいずれか多いほうの金額	同 左
所得控除	医療費	医療費の額－補てん額－ (限度額200万円) 総所得金額等×5%か 10万円のいずれか 少ない金額	○一般分 医療費の額－補てん額 －(総所得金額等×5%か 10万円の いずれか少ない金額)(限度額200万円) ○セルフメディケーション分 医薬品購入費－補てん額－12,000円 (限度額88,000円)※一般分と選択適用
	社会保険料	支払った保険料の額	同 左
	小規模企業共済等掛金	支払った掛金の額	同 左
	生命保険料	一般生命、個人年金及び介護医療各保険料 (1) 12,000円以下： 全額 (2) 12,000円を超え、32,000円以下： 支払保険料×1/2 + 6,000円 (3) 32,000円を超え、56,000円以下： 支払保険料×1/4 + 14,000円 (4) 56,000円超： 28,000円 各合計上限額 70,000円 ※H23.12.31までの契約締結分は従来どおり	同 左
	地震（損害）保険料	損害保険料控除から地震保険料控除に変更 25,000円限度(H18.12.31までの契約締結分 長期10,000円限度、地震+長期25,000円限度)	同 左
	寡婦(夫)・ひとり親・勤労学生	一般寡婦・寡夫・勤労学生 260,000円 特別寡婦 300,000円	同 左
	障害者	普通障害者 260,000円 特別障害者 300,000円 同居特別障害者 530,000円	同 左
	配偶者	330,000円 老人配偶者 380,000円 配偶者特別控除 330,000円(最高)	同 左
	扶養	330,000円 特定扶養親族 450,000円 老人扶養親族 380,000円 同居老親等 450,000円	同 左
	基礎	330,000円	同 左
参考	障害者・未成年者・寡婦(夫) ひとり親の非課税の範囲	合計所得金額125万円以下	同 左
	非課税 限度額	均等割 (法 295条第3項) 350,000円×人数 ただし、控除対象配偶者 又は扶養親族を有する場合 350,000円×人数+210,000円	同 左
	所得割 額	所得割 (法附則第3条の3) 350,000円×人数 ただし、控除対象配偶者 又は扶養親族を有する場合 350,000円×人数+320,000円	同 左
	寄附金(税額控除)	ふるさと納税の特例控除額の上限が所得割額の1 割から2割に引上げ ふるさと納税ワンストップ特例制度の創設	同 左

令和元年度	2	3
同 左	同 左	(1) 1,625,000円以下 収入金額- 550,000円 (2) 1,625,000円を超え180万円以下 収入金額×40% - 100,000円 (3) 180万円を超え360万円以下 収入金額×30%+ 80,000円 (4) 360万円を超え660万円以下 収入金額×20%+ 440,000円 (5) 660万円を超え850万円以下 収入金額×10%+1,100,000円 (6) 850万円を超える場合 1,950,000円 (注)660万円未満の場合、所得税法別表5から算出
同 左	同 左	同 左
同 左	同 左	同 左
同 左	同 左	同 左
同 左	同 左	同 左
同 左	同 左	同 左
同 左	同 左	同 左
同 左	同 左	同 左
同 左	同 左	同 左
同 左	同 左	同 左
同 左	同 左	同 左
同 左	同 左	寡婦・勤労学生 260,000円 ひとり親 300,000円 ※勤労学生控除は、本人の合計所得金額750,000円以下で適用
同 左	同 左	同 左
330,000円 老人配偶者 380,000円 配偶者特別控除 330,000円(最高) ※配偶者控除・特別控除の控除額は、本人の合計所得金額により3段階で減額(1,000万円超で喪失) ※配偶者特別控除が最高額となる配偶者の合計所得金額を45万円未満から90万円以下に引上げ	同 左	330,000円 老人配偶者 380,000円 配偶者特別控除 330,000円(最高) ※配偶者控除は、配偶者の合計所得金額480,000円以下で適用 ※配偶者特別控除が最高額となる配偶者の合計所得金額を90万円以下から100万円以下に引上げ
同 左	同 左	特定扶養親族 330,000円 老人扶養親族 450,000円 同居老親等 380,000円 450,000円 ※扶養親族の合計所得金額480,000円以下で適用
同 左	同 左	430,000円 ※本人の合計所得金額により3段階で減額(2,500万円超で喪失)
同 左	同 左	合計所得金額135万円以下
350,000円×人数 ただし、同一生計配偶者又は扶養親族を有する場合 350,000円×人数+210,000円	同 左	350,000円×人数+100,000円 ただし、同一生計配偶者又は扶養親族を有する場合 350,000円×人数+210,000円+100,000円
350,000円×人数 ただし、同一生計配偶者又は扶養親族を有する場合 350,000円×人数+320,000円	同 左	350,000円×人数+100,000円 ただし、同一生計配偶者又は扶養親族を有する場合 350,000円×人数+320,000円+100,000円
同 左	ふるさと納税の 指定制度の創設 ※R元. 6. 1以後の寄附金	同 左

5 令和元年度県下40市の市税決算状況 (市町村決算概要による)

市名	区分	人口(推計人口) 02.04.01 (A) 人	面積 Km ²	普通会計		
				歳入決算額 千円	歳出決算額 千円	歳入歳出差引額 千円
1	さいたま市	1,314,102	217.43	553,677,810	547,430,304	6,247,506
2	川越市	354,463	109.13	112,570,261	109,094,781	3,475,480
3	熊谷市	194,246	159.82	69,990,264	64,617,772	5,372,492
4	川口市	594,552	61.95	213,602,795	203,864,761	9,738,034
5	行田市	78,929	67.49	27,720,713	26,788,532	932,181
6	秩父市	59,787	577.83	31,878,159	29,931,655	1,946,504
7	所沢市	341,289	72.11	119,142,110	113,074,590	6,067,520
8	飯能市	79,544	193.05	30,399,741	29,163,027	1,236,714
9	加須市	110,764	133.30	44,881,247	40,171,244	4,710,003
10	本庄市	76,922	89.69	29,822,772	27,709,035	2,113,737
11	東松山市	92,196	65.35	33,215,724	31,971,557	1,244,167
12	春日部市	229,593	66.00	73,317,264	69,662,510	3,654,754
13	狭山市	148,924	48.99	46,457,858	45,925,663	532,195
14	羽生市	53,728	58.64	19,703,828	18,624,071	1,079,757
15	鴻巣市	117,046	67.44	39,878,257	37,960,776	1,917,481
16	深谷市	141,803	138.37	59,624,448	54,529,479	5,094,969
17	上尾市	226,202	45.51	65,361,033	63,200,708	2,160,325
18	草加市	251,184	27.46	80,696,764	76,729,868	3,966,896
19	越谷市	346,108	60.24	107,932,431	102,443,939	5,488,492
20	蕨市	74,996	5.11	25,751,178	24,085,741	1,665,437
21	戸田市	142,068	18.19	59,573,667	55,347,469	4,226,198
22	入間市	146,375	44.69	42,258,098	41,061,047	1,197,051
23	朝霞市	142,864	18.34	44,433,341	43,266,460	1,166,881
24	志木市	75,214	9.05	25,834,592	23,970,528	1,864,064
25	和光市	84,023	11.04	29,823,590	27,769,763	2,053,827
26	新座市	164,467	22.78	57,716,717	56,021,840	1,694,877
27	桶川市	74,269	25.35	25,005,296	24,477,257	528,039
28	久喜市	150,808	82.41	50,844,709	48,751,762	2,092,947
29	北本市	65,432	19.82	21,281,200	20,241,804	1,039,396
30	八潮市	93,101	18.02	32,279,757	30,921,222	1,358,535
31	富士見市	110,234	19.77	34,958,878	34,134,550	824,328
32	三郷市	141,784	30.13	51,236,822	48,957,718	2,279,104
33	蓮田市	61,387	27.28	20,315,896	19,337,886	978,010
34	坂戸市	101,143	41.02	32,597,222	30,793,681	1,803,541
35	幸手市	50,484	33.93	17,192,756	16,384,118	808,638
36	鶴ヶ島市	70,095	17.65	23,156,494	22,042,464	1,114,030
37	日高市	55,114	47.48	19,013,819	18,049,940	963,879
38	吉川市	71,869	31.66	26,396,450	25,797,344	599,106
39	ふじみ野市	112,763	14.64	39,075,694	37,141,528	1,934,166
40	白岡市	52,073	24.92	15,160,143	14,483,337	676,806
	市計	6,851,945	2,823.08	2,453,779,798	2,355,931,731	97,848,067

※人口は、埼玉県発表の推計人口による

基準財政需要額 千円	基準財政収入額 千円	財政力指数 29~R1	普通地方交付税 千円	市税決算額 (B) 千円	市民一人当り 市税負担額 (B)÷(A) 円
233,949,200	228,855,331	0.98	4,997,129	274,011,537	208,516
48,253,102	46,849,373	0.97	1,361,232	57,888,269	163,313
29,610,079	26,421,935	0.89	4,312,654	31,116,750	160,192
80,320,703	77,434,988	0.96	3,812,165	97,414,545	163,845
13,305,744	9,385,790	0.71	4,084,460	10,659,727	135,055
13,911,323	7,879,202	0.57	6,260,676	9,000,801	150,548
44,979,167	43,609,431	0.97	1,330,122	53,476,843	156,691
13,338,787	10,231,481	0.77	3,198,110	12,190,023	153,249
18,889,490	14,227,237	0.75	4,985,345	15,869,262	143,271
13,260,140	10,018,894	0.76	3,373,045	11,465,085	149,048
13,443,717	11,845,993	0.88	1,585,884	13,488,359	146,301
33,359,591	25,153,584	0.77	8,813,080	28,698,782	124,999
20,922,938	19,023,951	0.91	1,880,560	21,839,301	146,647
8,622,889	6,922,184	0.80	1,689,980	7,855,243	146,204
18,922,989	13,304,805	0.71	6,021,231	15,316,694	130,860
22,950,617	17,402,593	0.77	6,075,643	19,573,466	138,033
28,799,185	26,024,028	0.91	2,725,724	31,521,848	139,353
33,092,182	30,662,333	0.92	2,444,519	37,531,953	149,420
45,197,481	41,909,986	0.93	3,266,091	49,566,290	143,210
10,880,404	9,588,273	0.87	1,282,549	11,939,794	159,206
18,436,289	22,793,431	1.24	0	29,621,965	208,506
19,637,592	18,162,088	0.93	1,478,294	21,547,923	147,210
19,001,397	18,921,666	0.99	62,996	22,978,846	160,844
10,750,365	9,265,253	0.86	1,395,725	11,242,820	149,478
11,395,804	12,520,163	1.06	0	15,656,638	186,338
22,172,560	20,253,205	0.91	1,899,827	24,541,343	149,217
10,711,956	8,718,920	0.82	1,984,123	10,372,185	139,657
23,189,502	19,931,118	0.87	3,963,219	23,212,670	153,922
9,717,179	7,703,328	0.81	2,011,089	8,926,424	136,423
13,452,361	13,809,278	1.03	0	17,370,097	186,573
15,632,167	13,124,245	0.83	2,494,155	15,889,232	144,141
19,894,400	19,036,707	0.96	840,172	22,633,387	159,633
9,453,728	7,262,140	0.77	2,169,027	8,174,861	133,169
14,104,722	11,620,834	0.83	2,471,466	13,623,905	134,699
8,079,782	5,921,453	0.73	2,151,213	6,748,756	133,681
9,766,695	8,499,548	0.88	1,258,235	10,065,010	143,591
8,395,088	7,373,686	0.88	1,014,008	8,408,396	152,564
9,750,231	8,437,413	0.86	1,307,682	9,792,898	136,260
16,827,766	13,559,689	0.82	3,597,968	16,633,656	147,510
7,539,554	6,425,277	0.86	1,105,046	7,345,157	141,055
1,023,918,866	930,090,834	0.87	104,704,444	1,115,210,741	162,758

区分 市名		市民税			固定資産税 千円
		千円	個人 千円	法人 千円	
1	さいたま市	155,052,029	132,819,624	22,232,405	86,679,515
2	川越市	26,523,901	21,890,884	4,633,017	22,880,683
3	熊谷市	14,628,167	11,282,417	3,345,750	12,908,990
4	川口市	44,999,720	40,044,829	4,954,891	37,656,322
5	行田市	4,874,794	4,160,635	714,159	4,415,388
6	秩父市	3,278,675	2,801,563	477,112	4,782,065
7	所沢市	26,266,658	23,026,710	3,239,948	20,222,288
8	飯能市	5,219,463	4,495,139	724,324	5,500,826
9	加須市	6,698,795	5,634,265	1,064,530	7,584,088
10	本庄市	4,896,449	4,036,437	860,012	5,064,532
11	東松山市	6,076,533	4,963,100	1,113,433	5,945,576
12	春日部市	14,440,288	12,664,087	1,776,201	11,069,806
13	狭山市	10,202,984	8,764,514	1,438,470	9,394,827
14	羽生市	3,270,968	2,746,179	524,789	3,692,343
15	鴻巣市	7,710,305	6,785,000	925,305	6,083,671
16	深谷市	8,910,147	7,528,712	1,381,435	8,732,780
17	上尾市	15,796,681	13,869,366	1,927,315	11,881,012
18	草加市	18,838,909	15,994,015	2,844,894	14,102,695
19	越谷市	24,916,586	21,688,456	3,228,130	18,777,750
20	蕨市	5,755,832	5,147,422	608,410	4,428,318
21	戸田市	13,720,184	10,486,496	3,233,688	12,973,025
22	入間市	9,814,832	8,575,607	1,239,225	9,256,993
23	朝霞市	11,476,843	10,555,901	920,942	9,251,221
24	志木市	5,926,891	5,418,845	508,046	4,276,995
25	和光市	7,618,617	7,102,006	516,611	6,406,627
26	新座市	11,916,388	10,461,845	1,454,543	10,063,833
27	桶川市	4,941,055	4,410,477	530,578	4,171,855
28	久喜市	10,484,083	8,764,603	1,719,480	10,446,372
29	北本市	4,231,035	3,829,889	401,146	3,786,175
30	八潮市	7,126,584	5,829,350	1,297,234	7,992,204
31	富士見市	8,043,605	7,377,269	666,336	5,910,859
32	三郷市	9,998,698	8,691,226	1,307,472	10,063,326
33	蓮田市	4,163,976	3,694,085	469,891	3,353,910
34	坂戸市	6,449,642	5,655,304	794,338	5,732,515
35	幸手市	2,951,236	2,518,037	433,199	2,995,883
36	鶴ヶ島市	4,726,766	4,165,964	560,802	4,203,009
37	日高市	3,543,088	2,931,381	611,707	4,033,610
38	吉川市	4,790,824	4,342,074	448,750	3,931,116
39	ふじみ野市	8,029,518	7,292,798	736,720	6,722,637
40	白岡市	3,689,225	3,259,118	430,107	3,137,487
市 計		552,000,974	475,705,629	76,295,345	430,513,127

軽自動車税	市たばこ税	鉱産税	特別土地保有税	入湯税	事業所税	都市計画税
千円	千円	千円	千円	千円	千円	千円
1,394,571	7,494,606	0	0	4,036	4,809,015	18,577,765
598,074	2,047,042	0	0	524	1,672,632	4,165,413
509,060	1,267,098	0	0	0	0	1,803,435
633,833	3,889,767	0	0	0	1,431,988	8,802,915
225,846	521,833	0	0	3,581	0	618,285
232,241	371,960	5,331	0	13,568	0	316,961
465,369	1,878,232	0	0	0	776,366	3,867,930
199,585	427,868	1,343	0	1,596	0	839,342
324,421	732,016	0	0	0	0	529,942
234,778	585,487	0	0	0	0	683,839
227,917	614,898	0	0	0	0	623,435
379,179	1,429,777	0	0	0	0	1,379,732
284,694	949,004	0	0	0	0	1,007,792
152,362	382,261	0	0	12,198	0	345,111
244,024	550,477	0	0	0	0	728,217
416,818	969,532	0	0	4,273	0	539,916
339,964	1,235,830	0	0	0	0	2,268,361
261,575	1,700,682	0	0	0	0	2,628,092
421,726	2,258,974	0	0	0	748,296	2,442,958
46,863	650,199	0	0	0	0	1,058,582
117,695	997,705	0	0	0	0	1,813,356
294,491	829,006	3	567	0	0	1,352,031
138,739	811,596	0	0	0	0	1,300,447
78,370	305,505	0	0	0	0	655,059
65,494	446,673	0	0	0	0	1,119,227
196,555	952,945	0	0	0	0	1,411,622
140,803	379,255	0	0	0	0	739,217
321,373	971,385	0	0	736	0	988,721
125,838	388,856	0	0	0	0	394,520
134,575	769,925	0	0	0	0	1,346,809
135,588	750,331	0	0	0	0	1,048,849
201,802	1,428,757	0	0	0	0	940,804
112,912	361,821	0	0	0	0	182,242
215,101	551,823	0	0	0	0	674,824
119,673	357,186	0	0	0	0	324,778
133,347	460,966	0	0	0	0	540,922
150,334	351,375	0	0	0	0	329,989
121,923	464,576	0	0	0	0	484,459
140,290	547,065	0	0	0	0	1,194,146
94,795	252,735	0	0	0	0	170,915
10,632,598	42,337,029	6,677	567	40,512	9,438,297	70,240,960

市 税 概 要 (令和3年度版)

発行 川 口 市 役 所

編集 理 財 部 税 制 課

印刷 総 務 部 行 政 管 理 課

〒332-8601 川口市青木2-1-1

電話 048(258)1110 (代表)

令 和 3 年 1 0 月 発 行
