

Ⅲ 市 民 税

1 個人市民税

- (1) 納税義務者数及び調定額（決算）
- (2) 個人市民税課税状況
- (3) 個人市民税負担状況
- (4) 市民税・県民税の按分率（決算）
- (5) 住民税均等割及び所得割の非課税限度額の状況
- (6) 令和3年度個人市民税段階別所得割額等

2 法人市民税

- (1) 年度別法人件数及び調定額（決算）
- (2) 法人税割の税率区分による調定額（決算）
- (3) 月別調定額
- (4) 業種別法人税割額調定一覧表（現年度分）
- (5) 申告区分別法人税割額
- (6) 申告区分別件数及び法人税割額構成比（令和2年度）

市の木 サザンカ
昭和49年7月1日制定



「山茶花」は、古くから日本国民に親しまれてきたツバキ科の常緑喬木で冬に花をつける唯一の花木です。

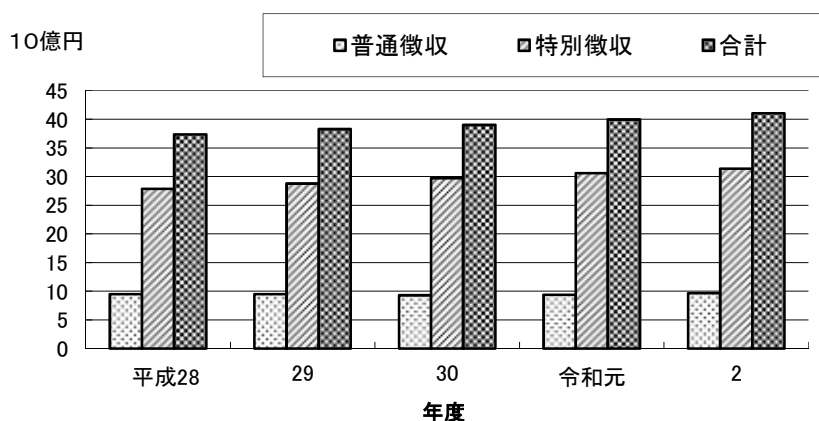
1 個人市民税

(1) 納税義務者数及び調定額(決算)

区分		年度	平成28年度		29	
			納税義務者数	調定額	納税義務者数	調定額
特別徴収			人	千円	人	千円
	均等割		199,703	698,960	207,101	724,853
	所得割		194,971	27,170,973	202,305	28,057,202
	計		199,703	27,869,933	207,101	28,782,055
	前年比(%)		104.4	104.7	103.7	103.3
普通徴収	均等割		96,794	338,337	95,971	335,227
	所得割		90,619	9,144,636	89,908	9,151,565
	計		96,794	9,482,973	95,971	9,486,792
	前年比(%)		97.7	98.8	99.1	100.0
合計	均等割		296,497	1,037,297	303,072	1,060,080
	所得割		285,590	36,315,609	292,213	37,208,767
	計		296,497	37,352,906	303,072	38,268,847
	前年比(%)		102.1	103.1	102.2	102.5

区分		年度	30		令和元年度		2	
			納税義務者数	調定額	納税義務者数	調定額	納税義務者数	調定額
特別徴収			人	千円	人	千円	人	千円
	均等割		212,628	744,198	218,662	765,317	224,266	784,931
	所得割		207,690	28,980,650	213,442	29,827,570	218,873	30,591,817
	計		212,628	29,724,848	218,662	30,592,887	224,266	31,376,748
	前年比(%)		102.7	103.3	102.8	102.9	102.6	102.6
普通徴収	均等割		96,334	337,140	96,685	338,367	97,139	339,954
	所得割		90,017	8,944,708	90,474	9,020,573	90,956	9,310,171
	計		96,334	9,281,848	96,685	9,358,940	97,139	9,650,125
	前年比(%)		100.4	97.8	100.4	100.8	100.5	103.1
合計	均等割		308,962	1,081,338	315,347	1,103,684	321,405	1,124,885
	所得割		297,707	37,925,358	303,916	38,848,143	309,829	39,901,988
	計		308,962	39,006,696	315,347	39,951,827	321,405	41,026,873
	前年比(%)		101.9	101.9	102.1	102.4	101.9	102.7

調定額の推移



※現年度・過年度随時調定額は普通徴収分に、分離退職所得の調定額は特別徴収分に含む。

※納税義務者数の計は、併徴者を特別徴収と普通徴収の人数割合で按分。

(2) 個人市民税課税状況（課税状況等調による）

ア 納税義務者数の推移

（伸長率は、平成29年度を100として）

年度 所得者区分	平成29年度				30				納税義務者数 人
	納税義務者数 人	前年比 %	伸長率 %	構成比 %	納税義務者数 人	前年比 %	伸長率 %	構成比 %	
給与所得者	243,493	102.3	100.0	82.4	249,599	102.5	102.5	82.7	256,199
営業等所得者	13,903	100.8	100.0	4.7	13,947	100.3	100.3	4.6	14,153
農業所得者	57	107.5	100.0	0.0	51	89.5	89.5	0.0	47
その他の所得者(家屋敷等のみを含む)	37,943	100.5	100.0	12.8	38,222	100.7	100.7	12.7	38,110
計	295,396	102.0	100.0	100.0	301,819	102.2	102.2	100.0	308,509

イ 特別徴収義務者及び納税義務者数の推移

年度 区分	平成29年度		30		件数
	件数	前年比	件数	前年比	
給与に係る特別徴収義務者	54,590	104.2	56,113	102.8	
給与特徴に係る納税義務者	199,723	103.6	205,931	103.1	
年金に係る特別徴収義務者	9	100.0	9	100.0	
年金特徴に係る納税義務者	31,572	103.7	31,972	101.3	

ウ 課税額の推移

（伸長率は、平成29年度を100として）

年度 区分	平成29年度				30				課税額 千円
	課税額 千円	前年比 %	伸長率 %	構成比 %	課税額 千円	前年比 %	伸長率 %	構成比 %	
給与所得者	31,651,532	101.9	100.0	84.0	32,430,202	102.5	102.5	84.5	33,399,482
営業等所得者	1,704,945	101.0	100.0	4.5	1,688,183	99.0	99.0	4.4	1,689,851
農業所得者	4,480	107.5	100.0	0.0	5,421	121.0	121.0	0.0	4,469
その他の所得者(家屋敷等のみを含む)	4,324,598	106.1	100.0	11.5	4,265,505	98.6	98.6	11.1	4,222,087
計	37,685,555	102.4	100.0	100.0	38,389,311	101.9	101.9	100.0	39,315,889

令和元年度			2				3			
前年比	伸長率	構成比	納税義務者数	前年比	伸長率	構成比	納税義務者数	前年比	伸長率	構成比
%	%	%	人	%	%	%	人	%	%	%
102.6	105.2	83.0	261,250	102.0	107.3	83.6	261,800	100.2	107.5	83.1
101.5	101.8	4.6	13,535	95.6	97.4	4.3	15,044	111.1	108.2	4.8
92.2	82.5	0.0	48	102.1	84.2	0.0	50	104.2	87.7	0.0
99.7	100.4	12.4	37,664	98.8	99.3	12.1	38,027	101.0	100.2	12.1
102.2	104.4	100.0	312,497	101.3	105.8	100.0	314,921	100.8	106.6	100.0

令和元年度		2		3	
数	前年比	件数	前年比	件数	前年比
人	%	人	%	人	%
57,422	102.3	58,411	101.7	59,077	101.1
211,899	102.9	216,669	102.3	219,998	101.5
9	100.0	9	100.0	9	100.0
32,390	101.3	32,573	100.6	33,315	102.3

令和元年度			2				3			
前年比	伸長率	構成比	課税額	前年比	伸長率	構成比	課税額	前年比	伸長率	構成比
%	%	%	千円	%	%	%	千円	%	%	%
103.0	105.5	85.0	34,218,206	102.5	108.1	84.9	33,653,283	98.3	106.3	84.7
100.1	99.1	4.3	1,712,124	101.3	100.4	4.3	1,871,115	109.3	109.7	4.7
82.4	99.8	0.0	3,899	87.2	87.0	0.0	4,355	111.7	97.2	0.0
99.0	97.6	10.7	4,339,496	102.8	100.3	10.8	4,229,806	97.5	97.8	10.6
102.4	104.3	100.0	40,273,725	102.4	106.9	100.0	39,758,559	98.7	105.5	100.0

エ 均等割及び所得割の課税構成

区分	平成29年度				30				納税義務者数 人
	納税義務者数 人	構成比 %	課税額 千円	構成比 %	納税義務者数 人	構成比 %	課税額 千円	構成比 %	
均等割のみの者	10,460	3.5	36,611	0.1	10,902	3.6	38,158	0.1	11,121
均等割と所得割の者	284,936	96.5	36,651,667	99.9	290,917	96.4	37,332,944	99.9	297,388
計	295,396	100.0	36,688,278	100.0	301,819	100.0	37,371,102	100.0	308,509

(3) 個人市民税負担状況 (伸長率は、平成29年度を100として)

区分	平成29年度			30			負担額
	負担額 円	前年比 %	伸長率 %	負担額 円	前年比 %	伸長率 %	
市民1人当たり	61,610	99.2	100.0	62,280	101.1	101.1	63,386
1世帯当たり	133,475	98.2	100.0	133,435	100.0	100.0	134,278
納税義務者1人当たり	124,200	97.7	100.0	123,820	99.7	99.7	124,065

(4) 市民税・県民税の按分率(決算)

区分	平成29年度		30		当初
	当初	確定	当初	確定	
市民税	0.6027	0.60283297320	0.6028	0.60293576226	
県民税	0.3972	0.39716702350	0.3971	0.39706424023	

※ 当初=6月末日現在 確定=3月末日現在

(5) 住民税均等割及び所得割の非課税限度額の状況
(夫婦子供2人の給与所得者の場合) [給与収入額]

区分	平成29年度	30
均等割の非課税限度額	2,559 千円	2,559 千円
所得割の非課税限度額	2,715	2,715

令和元年度			2				3			
構成比	課税額	構成比	納税義務者数	構成比	課税額	構成比	納税義務者数	構成比	課税額	構成比
%	千円	%	人	%	千円	%	人	%	千円	%
3.6	38,924	0.1	11,146	3.6	39,012	0.1	11,463	3.6	40,122	0.1
96.4	38,236,106	99.9	301,351	96.4	39,179,984	99.9	303,458	96.4	38,656,333	99.9
100.0	38,275,030	100.0	312,497	100.0	39,218,996	100.0	314,921	100.0	38,696,455	100.0

令和元年度			2			3		
	前年比	伸長率	負担額	前年比	伸長率	負担額	前年比	伸長率
円	%	%	円	%	%	円	%	%
	101.8	102.9	64,600	101.9	104.9	63,711	98.6	103.4
	100.6	100.6	135,221	100.7	101.3	131,808	97.5	98.8
	100.2	99.9	125,502	101.2	101.0	122,877	97.9	98.9

令和元年度		2		3	
	確定	当初	確定	当初	確定
0.6029	0.60289925671	0.6023	0.60280933367	0.6028	
0.3971	0.39710074317	0.3977	0.39719066192	0.3972	

令和元年度		2		3	
	2,559 千円		2,559 千円		2,559 千円
	2,715		2,715		2,715

(6) 令和3年度個人市民税段階別所得割額等

(課税状況等調による)

No.	区分 課税標準額の段階	給 与 所 得					
		納税義務 者数	所得金額	所得割額	1人当たり 所得金額	構成比	
						納税者	市民税
		人	千円	千円	千円	%	%
1	10万円以下の金額	6,874	4,493,173	11,848	654	2.7	0.0
2	10万円を超え 100万円以下の金額	63,426	92,297,472	2,075,455	1,455	24.9	6.5
3	100万円 " 200万円 "	81,248	209,049,330	6,615,847	2,573	31.9	20.6
4	200万円 " 300万円 "	47,961	184,317,042	6,447,156	3,843	18.9	20.1
5	300万円 " 400万円 "	23,263	119,718,419	4,519,192	5,146	9.2	14.1
6	400万円 " 550万円 "	16,808	111,194,211	4,437,241	6,616	6.6	13.8
7	550万円 " 700万円 "	6,316	52,490,556	2,186,557	8,311	2.5	6.8
8	700万円 " 1,000万円 "	4,870	50,695,427	2,242,669	10,410	1.9	7.0
9	1,000万円を超える金額	3,615	72,226,136	3,562,485	19,980	1.4	11.1
	合 計	254,381	896,481,766	32,098,450	3,524	100.0	100.0

No.	そ の 他 の 所 得					
	納税義務 者数	所得金額	所得割額	1人当たり 所得金額	構成比	
					納税者	市民税
	人	千円	千円	千円	%	%
1	1,977	1,676,095	3,641	848	6.2	0.1
2	18,816	26,226,994	505,606	1,394	59.0	18.1
3	6,042	14,534,179	475,966	2,406	18.9	17.0
4	1,871	6,772,411	261,702	3,620	5.9	9.4
5	845	4,067,827	168,863	4,814	2.6	6.0
6	719	4,423,672	195,016	6,153	2.3	7.0
7	426	3,312,135	152,420	7,775	1.3	5.5
8	497	4,950,339	239,112	9,960	1.6	8.5
9	701	15,034,042	794,521	21,447	2.2	28.4
計	31,894	80,997,694	2,796,847	2,540	100.0	100.0

No.	営業等所得						農業所得					
	納税義務者数	所得金額	所得割額	1人当たり 所得金額	構成比		納税義務者数	所得金額	所得割額	1人当たり 所得金額	構成比	
					納税者	市民税					納税者	市民税
	人	千円	千円	千円	%	%	人	千円	千円	千円	%	%
1	591	506,655	1,102	857	4.3	0.1	0	0	0	0	0.0	0.0
2	4,259	6,556,675	119,779	1,539	31.0	6.7	18	38,543	512	2,141	43.9	12.3
3	3,480	9,105,378	281,961	2,616	25.4	15.9	11	36,870	1,001	3,352	26.8	23.9
4	2,265	8,480,736	311,026	3,744	16.5	17.5	7	27,074	1,000	3,868	17.1	23.9
5	1,251	6,048,610	249,406	4,835	9.1	14.0	2	9,664	435	4,832	4.9	10.4
6	866	5,365,912	234,406	6,196	6.3	13.2	0	0	0	0	0.0	0.0
7	409	3,189,497	144,441	7,798	3.0	8.1	2	15,821	739	7,911	4.9	17.7
8	307	3,125,688	145,503	10,181	2.2	8.2	1	10,067	492	10,067	2.4	11.8
9	299	5,816,988	289,949	19,455	2.2	16.3	0	0	0	0	0.0	0.0
計	13,727	48,196,139	1,777,573	3,511	100.0	100.0	41	138,039	4,179	3,367	100.0	100.0

No.	分離所得						合計					
	納税義務者数	所得金額	所得割額	1人当たり 所得金額	構成比		納税義務者数	所得金額	所得割額	1人当たり 所得金額	構成比	
					納税者	市民税					納税者	市民税
	人	千円	千円	千円	%	%	人	千円	千円	千円	%	%
1	454	6,194,108	170,429	13,643	13.3	8.7	9,896	12,870,031	187,020	1,301	3.3	0.5
2	447	4,504,130	122,459	10,076	13.1	6.2	86,966	129,623,814	2,823,811	1,491	28.7	7.3
3	437	4,195,901	117,864	9,602	12.8	6.0	91,218	236,921,658	7,492,639	2,597	30.1	19.4
4	470	4,588,241	137,047	9,762	13.8	7.0	52,574	204,185,504	7,157,931	3,884	17.3	18.5
5	383	4,755,708	151,419	12,417	11.2	7.7	25,744	134,600,228	5,089,315	5,228	8.5	13.2
6	446	6,190,336	204,753	13,880	13.1	10.4	18,839	127,174,131	5,071,416	6,751	6.2	13.1
7	196	3,313,329	112,898	16,905	5.7	5.7	7,349	62,321,338	2,597,055	8,480	2.4	6.7
8	217	4,416,672	156,209	20,353	6.3	7.9	5,892	63,198,193	2,783,985	10,726	1.9	7.2
9	365	20,300,563	794,198	55,618	10.7	40.4	4,980	113,377,729	5,441,153	22,767	1.6	14.1
計	3,415	58,458,988	1,967,276	17,118	100.0	100.0	303,458	1,084,272,626	38,644,325	3,573	100.0	100.0

2 法人市民税

(1) 年度別法人件数及び調定額(決算)

区分 年度	法人件数		調定額			
	件数	前年比	均等割額	法人税割額	計	前年比
	件	%	千円	千円	千円	%
平成26年度	16,806	100.0	1,464,248	3,697,561	5,161,809	113.3
27	17,262	102.7	1,483,652	3,198,956	4,682,608	90.7
28	17,737	102.8	1,506,173	3,158,966	4,665,139	99.6
29	18,084	102.0	1,535,422	3,106,094	4,641,516	99.5
30	18,441	102.0	1,562,733	3,291,181	4,853,914	104.6
令和元年度	18,799	101.9	1,556,463	3,399,267	4,955,730	102.1
2	18,881	100.4	1,571,543	2,825,419	4,396,962	88.7

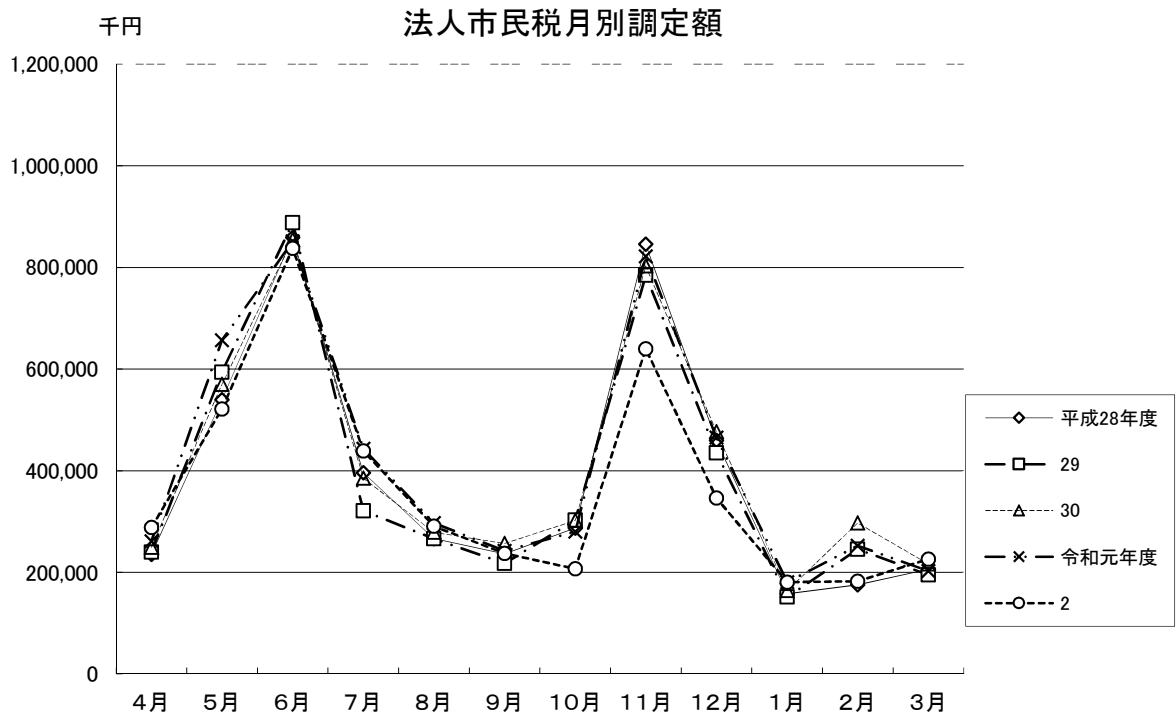
(2) 法人税割の税率区分による調定額(決算)

区分 年度	標準税率分		超過相当分		計	前年比
	法人税割額	前年比	法人税割額	前年比		
	千円	%	千円	%	千円	%
平成26年度	3,177,251	119.6	520,310	120.1	3,697,561	119.7
27	2,736,784	86.1	462,172	88.8	3,198,956	86.5
28	2,631,369	96.1	527,597	114.2	3,158,966	98.7
29	2,594,209	98.6	511,885	97.0	3,106,094	98.3
30	2,747,893	105.9	543,288	106.1	3,291,181	106.0
令和元年度	2,847,827	103.6	551,440	101.5	3,399,267	103.3
2	2,316,999	81.4	508,420	92.2	2,825,419	83.1

(3) 月別調定額

(単位:千円, %)

年度 月別	平成28年度		29		30		令和元年度		2	
	調定額	前年比	調定額	前年比	調定額	前年比	調定額	前年比	調定額	前年比
4月	235,643	89.5	240,077	101.9	249,212	103.8	261,086	104.8	288,148	110.4
5月	539,631	91.3	593,991	110.1	569,759	95.9	656,991	115.3	521,435	79.4
6月	858,971	98.7	887,746	103.3	854,819	96.3	851,130	99.6	837,552	98.4
7月	396,139	96.8	321,310	81.1	385,231	119.9	443,456	115.1	438,842	99.0
8月	266,541	97.7	265,994	99.8	278,868	104.8	297,014	106.5	290,649	97.9
9月	235,769	121.5	217,990	92.5	257,107	117.9	242,626	94.4	237,635	97.9
10月	287,015	101.6	302,755	105.5	301,997	99.7	279,943	92.7	207,301	74.1
11月	845,900	95.1	784,476	92.7	803,044	102.4	821,915	102.3	639,971	77.9
12月	459,927	118.7	434,924	94.6	476,437	109.5	465,501	97.7	345,993	74.3
1月	157,946	105.7	151,485	95.9	164,079	108.3	180,675	110.1	180,843	100.1
2月	175,563	102.0	245,526	139.9	296,932	120.9	252,487	85.0	182,542	72.3
3月	206,094	103.0	195,242	94.7	216,429	110.9	202,906	93.8	226,051	111.4
合計	4,665,139	99.6	4,641,516	99.5	4,853,914	104.6	4,955,730	102.1	4,396,962	88.7



(4) 業種別法人税割額調定一覧表(現年度分)

業種	区分	平成28年度			税割 件数	
		税割 件数	法人税割額	構成比		
				件数		税割
		件	円	%	%	件
農・林・漁・鉱業		78	11,962,500	0.72	0.39	85
建設業		2,074	469,298,600	19.03	15.25	2,306
製造業		1,866	634,443,600	17.12	20.61	2,058
電気・ガス・熱供給・水道業		48	33,458,500	0.44	1.09	57
情報通信業		231	65,125,900	2.12	2.12	268
運輸・郵便業		583	177,586,000	5.35	5.77	547
卸売・小売業		2,406	760,939,500	22.07	24.72	2,492
金融・保険業		151	311,653,100	1.39	10.13	154
不動産・物品賃貸業		1,032	224,176,800	9.47	7.28	1,100
学術研究・専門・技術サービス業		443	33,695,000	4.06	1.09	522
宿泊・飲食サービス業		437	44,484,100	4.01	1.45	464
生活関連サービス・娯楽業		290	86,993,000	2.66	2.83	302
教育・学習支援業		98	18,461,300	0.90	0.60	102
医療・福祉業		474	90,045,200	4.35	2.93	490
他に分類されないサービス業		581	101,849,600	5.33	3.31	616
その他		108	13,553,100	0.99	0.44	112
合計		10,900	3,077,725,800	100.00	100.00	11,675
銑鉄・鋳物製造業		78	14,155,100	0.72	0.46	83

29 年 度				30 年 度				
法人税割額	構成比		前年比	税割 件数	法人税割額	構成比		前年比
	件数	税割				件数	税割	
円	%	%	%	件	円	%	%	%
6,864,200	0.73	0.23	57.38	82	5,104,100	0.67	0.16	74.36
524,880,100	19.75	17.32	111.84	2,403	530,740,600	19.78	16.76	101.12
610,990,000	17.63	20.16	96.30	2,143	649,113,900	17.64	20.50	106.24
81,427,600	0.49	2.69	243.37	59	18,809,300	0.49	0.59	23.10
89,782,400	2.30	2.96	137.86	255	79,387,800	2.10	2.51	88.42
151,343,500	4.69	4.99	85.22	597	159,885,000	4.91	5.05	105.64
692,699,600	21.34	22.85	91.03	2,588	732,369,900	21.30	23.13	105.73
202,040,900	1.32	6.67	64.83	146	298,004,200	1.20	9.41	147.50
258,946,300	9.42	8.54	115.51	1,207	276,711,900	9.93	8.74	106.86
53,743,300	4.47	1.77	159.50	527	44,491,800	4.34	1.41	82.79
45,693,100	3.97	1.51	102.72	485	64,764,100	3.99	2.05	141.74
86,114,900	2.59	2.84	98.99	294	103,877,500	2.42	3.28	120.63
16,105,900	0.87	0.53	87.24	106	12,014,500	0.87	0.38	74.60
106,024,100	4.20	3.50	117.75	511	99,875,900	4.21	3.15	94.20
92,199,600	5.28	3.04	90.53	646	77,498,000	5.32	2.45	84.05
12,218,100	0.96	0.40	90.15	102	13,286,400	0.84	0.42	108.74
3,031,073,600	100.00	100.00	98.48	12,151	3,165,934,900	100.00	100.00	104.45
24,139,700	0.71	0.80	170.54	100	21,827,900	0.82	0.69	90.42

業種別法人税割額調定一覧表(続き)

業種	区分	令和元年度				前年比
		税割 件数	法人税割額	構成比		
				件数	税割	
		件	円	%	%	%
農・林・漁・鉱業		80	7,365,100	0.63	0.22	144.30
建設業		2,549	555,591,100	20.07	16.70	104.68
製造業		2,160	681,284,300	17.00	20.46	104.96
電気・ガス・熱供給・水道業		57	38,763,600	0.45	1.16	206.09
情報通信業		289	64,671,500	2.28	1.94	81.46
運輸・郵便業		609	180,684,600	4.79	5.43	113.01
卸売・小売業		2,659	750,126,800	20.93	22.53	102.42
金融・保険業		144	228,329,900	1.13	6.86	76.62
不動産・物品賃貸業		1,303	316,994,100	10.26	9.52	114.56
学術研究・専門・技術サービス業		607	101,284,800	4.78	3.05	227.65
宿泊・飲食サービス業		509	50,660,100	4.01	1.52	78.22
生活関連サービス・娯楽業		337	106,533,300	2.65	3.20	102.56
教育・学習支援業		106	14,404,600	0.83	0.43	119.89
医療・福祉業		538	123,925,200	4.24	3.72	124.08
他に分類されないサービス業		653	97,457,700	5.14	2.93	125.76
その他		103	11,114,800	0.81	0.33	83.66
合計		12,703	3,329,191,500	100.00	100.00	105.16
銑鉄・鋳物製造業		99	34,784,500	0.78	1.04	159.36

2 年 度				
税割 件数	法人税割額	構成比		前年比
		件数	税割	
件	円	%	%	%
94	9,318,300	0.75	0.34	126.52
2,705	394,235,500	21.59	14.21	70.96
1,969	571,676,200	15.71	20.61	83.91
75	25,589,400	0.60	0.92	66.01
323	83,746,400	2.58	3.02	129.50
618	129,838,100	4.93	4.68	71.86
2,558	679,252,000	20.42	24.49	90.55
157	280,689,500	1.25	10.12	122.93
1,396	223,855,000	11.14	8.07	70.62
617	82,560,300	4.92	2.98	81.51
365	37,306,300	2.91	1.34	73.64
297	62,303,200	2.37	2.25	58.48
97	16,592,700	0.77	0.60	115.19
495	82,984,500	3.95	2.99	66.96
652	75,974,000	5.20	2.74	77.96
112	17,836,700	0.89	0.64	160.48
12,530	2,773,758,100	100.00	100.00	83.32
76	18,615,000	0.61	0.67	53.52

(5) 申告区分別法人税割額

(単位：千円)

区分		平成27年度		28		29	
		件数	調定額	件数	調定額	件数	調定額
現年度	確定	6,124	1,910,082	6,604	1,793,443	7,011	1,704,497
	予定	3,811	1,216,524	4,068	1,265,522	4,402	1,304,910
	修正その他	235	13,547	228	18,761	262	21,666
過年度	確定	126	17,888	166	15,748	178	14,539
	予定	—	—	—	—	—	—
	修正その他	848	40,915	898	65,492	917	60,482
合計		11,144	3,198,956	11,964	3,158,966	12,770	3,106,094

区分		30		令和元年度		2	
		件数	調定額	件数	調定額	件数	調定額
現年度	確定	7,290	1,786,809	7,653	1,874,084	7,432	1,791,211
	予定	4,608	1,354,161	4,829	1,449,791	4,986	978,294
	修正その他	253	24,965	221	5,316	112	4,253
過年度	確定	173	20,640	153	14,095	164	27,860
	予定	—	—	—	—	—	—
	修正その他	921	104,606	887	55,981	550	23,801
合計		13,245	3,291,181	13,743	3,399,267	13,244	2,825,419

(6) 申告区分別件数及び法人税割額構成比(令和2年度)

