

# はじめに

わたしは子どものころから昆虫が大好きで、一日中、トンボやチョウを追いかけていました。春や夏はもちろん、冬でも昆虫のさなぎや集団越冬するテントウムシなどを観察したものです。

本市は都心に隣接しているながら、見沼たんぼや安行台地、荒川などのいきものに欠かせない自然が多く残されており、いきものたちはさまざまな環境に多様な生態系を築いています。

現在、生物多様性を保全し、これを回復させることが、地球規模の重要課題となっています。多様ないきものが生きられる環境を守るために、まずは一人ひとりが「自分事」ととらえ、これまでの意識や行動を変えるとともに、さまざまないきものたちに興味をもち、いたわる気持ちをもつことが大切です。

この図鑑は、市民のみなさんに本市にもたくさんのいきものが生息していることを知っていただき、身近な自然やいきものに興味をもつきっかけの一つにさせていただくことを目的に作成しました。掲載されている写真は、川口いきもの調査(※)でみなさんからお寄せいただいた写真など、市内で記録・撮影されたものを掲載しています。みなさんもこの図鑑を見ながら、身近な自然を感じに出かけてみませんか。



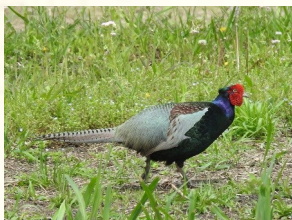
令和6年(2024年)3月

川口市長 奥ノ木信夫

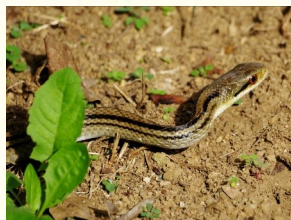
(※) 市民参加型のいきもの調査です。調査員は随時募集しています。

# もくじ

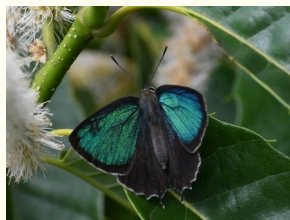
◇はじめに .....	1
◇いきもの探しの服装・持ち物 .....	3
◇図鑑の見方・使い方 .....	3
◇川口市で見られるいきもの	
哺乳類 .....	4
鳥類 .....	5
爬虫類 .....	13
両生類 .....	14
魚類 .....	15
昆虫類 .....	17
クモ類 .....	40
甲殻類 .....	43
貝類 .....	43
◇コラム	
外来種の脅威 .....	44
生物多様性ってなんだろう? .....	45
緑でつなげよう ~エコロジカル・ネットワーク~ .....	46
◇索引 .....	47
◇写真提供者一覧 .....	50



キジ



シマヘビ



ミドリシジミ



コガネグモ

# いきもの探しの服装・持ち物

※ 水辺など危険な場所に行くときは大人と一緒にいきましょう。

**ぼうし**  
帽子  
ちやくしゃにっこう す き えだ あたま まも  
直射日光やクモの巣、木の枝から頭を守ろう

**かわぐち** **ずかん**  
川口いきもの図鑑  
み  
見つけたいいきものを調べたり、  
きらく つか  
記録するのに使おう

**むし** **むし**  
虫あみ・虫かご  
ちが かんさつ べんり  
いきものを近くに観察するときに便利です

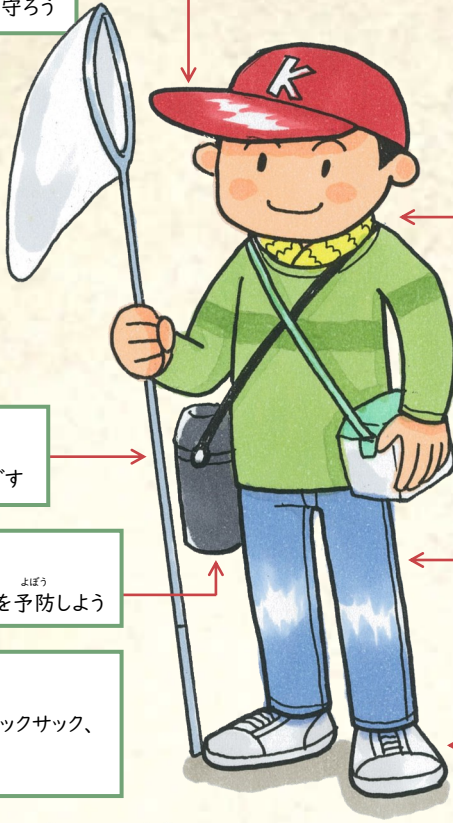
**すいとろ**  
水筒やペットボトル  
すいぶん えんぶん ほきゆう わっちゆうしやう よぼう  
こまめに水分や塩分を補給し、熱中症を予防しよう

**べんり**  
あと便利なもの  
そらがんきやう くんて ひつき ようく  
カメラ、双眼鏡、軍手、筆記用具、リュックサック、  
むし むし さ くすり  
虫よけスプレー、虫刺されの薬など

**タオル**  
あせ つか くび ま ふく なか  
汗をふくときに使います。首に巻くと服の中に  
こ は むし はい  
木の葉や虫が入らずにすみます

**なが** **なが**  
長そで・長ズボン  
くさ けい  
草むらに入るときは、毛虫やマダニ、  
植物のトゲなどから身を守るために  
はだ りしゆつ  
肌を露出しないようにしましょう

**うんどろくつ** **ながくつ**  
運動靴や長靴  
すはだ で きけん  
サンダルは素肌が出るので危険です  
ある よご うんどろくつ  
歩きやすく、汚れてもいい運動靴や  
ながくつ  
長靴をはきましょう



# 図鑑の見方・使い方

**ちえく**  
チェック欄  
み しるし つ  
見つけたいいきものに印を付けよう

**しゆめい**  
種名  
なまえ  
いきもの名前

**ぶんるい**  
分類  
おな せいしつ せいぶつ しゆるい わ  
同じ性質をもつ生物を種類ごとにグループ分けした  
もの。「界>門>綱>目>科>属>種」の順で規模  
おお ずかん しゆめい もくめい かめい ひやうき  
が大き。この図鑑では、種名(目名 科名)を表記  
しています。

(例) ホンドタヌキ  
どうぶつ かい せきさく どうぶつ もん ほにゆう こう  
動物界 脊索動物門 哺乳綱  
もく か ぞく  
ネコ目 イヌ科 タヌキ属



**ホンドタヌキ(ネコ目イヌ科)**  
どうわ むかしほなし どうじやう  
童話や昔話でもよく登場するなじみ深い  
どうぶつ ひとぞと ちか そうさばやし せいぞく  
動物。人里近くの雑木林などにも生息  
とし ぶ もくげき おお  
し、都市部での目撃も多い。

**しゃしていきようしや**  
写真提供者  
しやしん ていきようしや いちらん  
50ページに写真提供者一覧を  
けいさい  
掲載しています

**せつめいらん**  
いきものの説明欄  
み わ かた せいたい かん じやうほう  
いきものの見分け方や生態に関する情報  
おな もく ぞく おな いろ わくせん しめ  
同じ目に属するいきものは同じ色の枠線で示しています