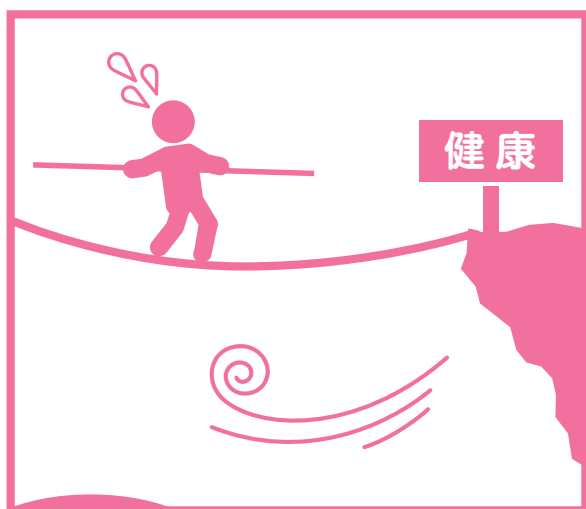


令和8年度

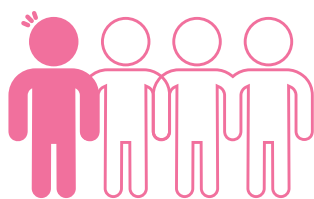
川口市けんしん ガイドブック



あなたなら どちらの道を選びますか？

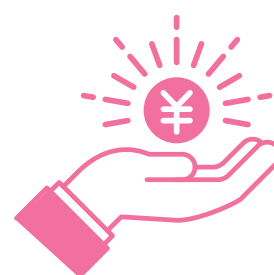
がんは、体の内側で知らない間に進行していきます。がんのリスクに気づかないまま綱渡りをするよりも、1~2年に1回、がん検診を受け、安心して健康への道を歩んでいきましょう。

日本人の
4人に1人が
がんで
亡くなっています



資料：厚生労働省「人口動態統計」(令和6年)

がん検診は
お得な
料金で
受けられます



がん検診で早期発見・治療できれば
生存率は約90%!

大切な人・自分のためにも、がん検診を受けましょう!

川口市に住民登録のあるかたは
職場の健診を受けている場合でも川口市のがん検診が受けられます

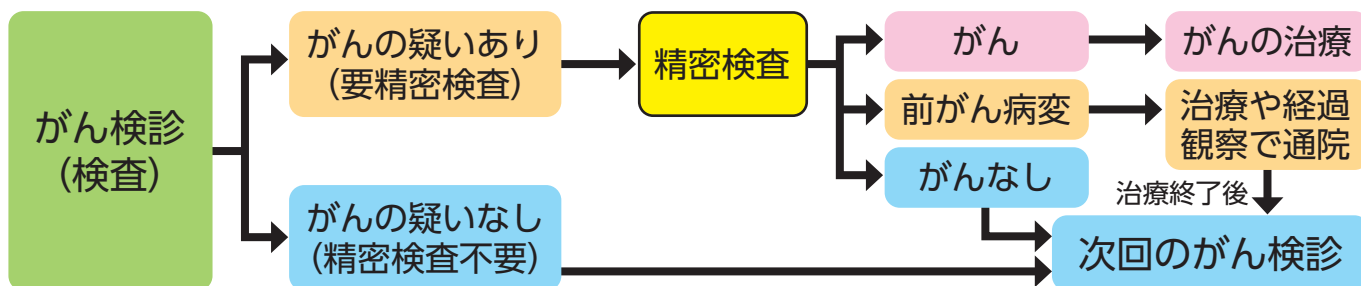
毎年必ず受けよう！ がん検診

(または2年に1回)

がんは、発見が遅れるほど命に危険がおよぶ病気で、1981年以降、日本人の死因第1位となっています。検診と検診の期間が空いてしまうと、早い段階で発見できたはずのがんを見逃してしまう可能性が高まります。

がん検診は、定期的に欠かさず受けることが重要です。大切な命を守り、健やかに暮らしていく未来のために、今こそがん検診を受けましょう。

がん検診の流れ



出典：がん情報サービス（国立がん研究センター）

がんによっては急激に進行してしまう場合があります。「検診を受けていない間のがんが進行して治療が困難になってしまった」という事態を招かないよう、定期的に検診を受けましょう。適切な間隔で受け続けることで、早期発見できる確率が高まります。

がん検診のメリット・デメリット

メリット

▶救命

最大のメリットは、早期発見、早期治療による救命です。

▶早期発見

早期であれば治せる可能性は非常に高く、治療も軽くすむことが多いので、身体的負担、経済的負担や時間は一般的に少なくてすみます。

▶がんになる前段階で発見

がん検診ではがんになる前段階の病変が見つかることがあります。大腸ポリープや子宮頸がんの異型上皮などです。必要に応じて治療することでがんになることを防ぐことができます。

▶安心

がん検診を受けて「異常なし」と判定されれば、ひとまず安心して過ごすことができます。定期的に検診を受けましょう。



デメリット（検診の欠点や不利益）

▶判定・診断が100%ではない

がんの場所や種類によっては見つけづらいことがあります。また、見落とすこともあるのが現状です。

▶結果的に精密検査をする必要がなかったということもある

精密検査を受けた結果、「がんではなかった」と判定されることが多くあります。しかし、精密検査を受けて初めてわかるもので、精密検査をしないわけにはいかず、ある程度は避けようもないのが現状です。

▶検査によって身体に負担がかかってしまうことがある

例えば、X線検査で使うバリウムは便秘になることがありますし、内視鏡では、出血や穿孔（せんこう）といって胃や腸に穴を開けてしまうこともあります。

日本対がん協会 HP 参考

精密検査を受けるまでが“がん検診”です!

がん検診で要精密検査となられたかたへ

がんと診断されたかたの約6割は、治癒可能となっており、早期に発見するほどその確率は高くなります。
「要精密検査」となったら、必ず早めに精密検査を受けてください。

※精密検査の内容は、実施する医療機関により異なります。検査内容や予約方法、料金、検査時の注意などは、受診する医療機関にてお問い合わせください。

■胃がん

・胃内視鏡検査

口または鼻から胃の中に内視鏡を挿入し、胃の内部を観察します。疑わしい部位が見つければ生検(組織を採取し、悪性かどうか調べる検査)を行います。

■大腸がん

・全大腸内視鏡検査

下剤で大腸を空にした後に、肛門から内視鏡を挿入して直腸から盲腸までを観察し、がんやポリープなどがないか観察します。疑わしい部位が見つければ生検(組織を採取し、悪性かどうか調べる検査)を行います。

・注腸エックス線検査

下剤で大腸を空にした後に、肛門からバリウムを注入し、空気で大腸をふくらませて大腸全体のエックス線写真を色々な方向から撮影します。

■肺がん

・胸部CT検査

エックス線を使って病変が疑われた部位の断面図を撮影します。

・気管支鏡検査

気管支鏡を口や鼻から気管支に挿入し、病変が疑われた部位を直接観察します。

■前立腺がん

・PSA検査

再度、PSA値を測定します。

・MRI検査・超音波検査・直腸診

前立腺が肥大していないかどうか、がんを疑わせる異常箇所がないか確認します。

■乳がん

・マンモグラフィ検査

疑わしい部位を多方面から撮影します。

・超音波検査

超音波で疑わしい部位を観察します。

・針生検下の細胞診・組織診

疑わしい部位に針を刺して細胞や組織を採取し、悪性かどうか調べます。

■子宮頸がん

・コルポスコピー

コルポスコピー(拡大鏡)を使って子宮頸部を観察します。

・組織診

疑わしい部位から組織を採取し、悪性かどうか、前がん病変がないか調べます。

がん検診・精密検査は必ず受けましょう!

継続受診が大切な理由

体の状態は、たった1年の間にも変化します。去年、異常がなかったからといって油断は禁物。もしもがんの芽を見逃せば、これまでの努力が水の泡になってしまうかもしれません。

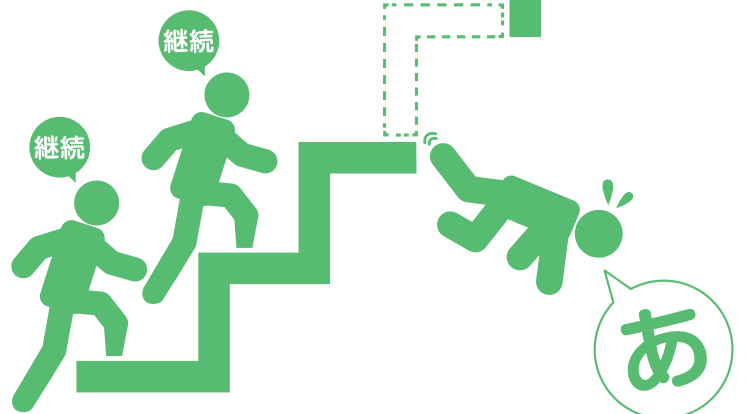
がん検診は毎年受けることが大切です。

精密検査は必ず受ける

要精密検査と判定されても、必ずしもがんとは限りません。精密検査を受けることで、がんの有無を正確に確認でき、万一見つかっても早期治療につなげることができ、体への負担軽減や将来の安心につながります。

要精密検査となったら必ず受けましょう。

たった一度の
油断が命取りに
なることも!!



受診方法

個別検診

がん検診 → P5 ~ P7
 歯科健診 → P14 ~ P15

1 健康増進課から対象者に「がん検診などの受診券」が5月下旬から6月上旬に届く

2 医療機関へ予約をする
 1月や2月は医療機関が混雑し、予約が取りづらい状況です。
 お早めの予約と受診をお勧めします。

3 医療機関を受診する
 ●持ち物●
 ①受診券 ②マイナ保険証等 ③自己負担金


4 検診の結果を医療機関で受取る

集団検診

→ P8 ~ P9

1

インターネットの申込
 川口市ホームページ
 または↓こちら↓



オススメです!!
 受診日・時間を自由に選べる!
 24時間いつでも
 予約変更・キャンセル可能!

※予約変更・キャンセル可能期間あり
 ※初めてのかたは「新規登録」が必要

郵送の申込
 「がん集団検診申込書」
 (P9)に必要事項を記入

↓

申込書を官製ハガキ等に貼り、ポストへ投函
 (封書も可)

◎希望日が叶わない場合のみ、電話で連絡いたします。
 ※必ず日中つながる電話番号を申込書にご記入ください

2 申込締切
 郵送：6月12日(金)(消印有効)
 インターネット：検診2週間前まで

3 受診通知書・検診票等を郵送で受取る
 (受診希望日の約1か月前)

4 検診票等を事前に記入し、指定された会場で受診する

5 検診の結果を郵送で受取る

「要精密検査」となった場合は、必ず精密検査を受けてください。(P3参照)

自己負担金免除制度

次の項目に該当するかたは、自己負担金が免除されます。

対象	受診の時に必要なもの
70歳以上	マイナ保険証等
生活保護受給者	社会福祉事務所長が発行した生活保護受給証
市民税非課税世帯	自己負担金免除確認済書 <small>※ 事前に健康増進課へ「がん検診自己負担金免除申請」にて申請が必要 (電子申請のみ)</small>



年齢の基準

18歳以上	～平成21年4月1日生
20歳以上	～平成19年4月1日生
21歳	平成17年4月2日～平成18年4月1日生
30歳以上	～平成9年4月1日生
40歳以上	～昭和62年4月1日生
41歳	昭和60年4月2日～昭和61年4月1日生
50歳以上	～昭和52年4月1日生
50歳	昭和51年4月2日～昭和52年4月1日生
55歳	昭和46年4月2日～昭和47年4月1日生
60歳	昭和41年4月2日～昭和42年4月1日生
65歳	昭和36年4月2日～昭和37年4月1日生
70歳以上	～昭和32年4月1日生
70歳	昭和31年4月2日～昭和32年4月1日生
75歳	昭和26年4月2日～昭和27年4月1日生

個別検診

4月～2月



胃がん内視鏡検診

日本における死亡者数は減少傾向にありますが、依然として患者数の多いがんです。早期に発見し治療を開始した場合の治療率は90%以上となっています。

対象者 50歳以上 **受診間隔** 2年に1回

(昨年度未受診のかた)

自己負担金 検査費 約22,500円のところ
2,000円 **自己負担金免除制度あり→P4**

実施期間 4月1日～2月28日

検査方法 ●胃内視鏡検査

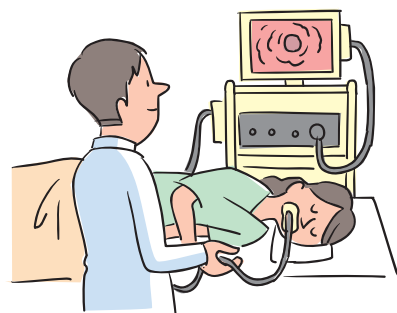
内視鏡を挿入し、胃の中を直接観察する検査法です。病変が見つかったら組織の一部を採取して、がん細胞の有無を調べます。胃がんレントゲン検診はP8参照。

対象外

- ・今年度、胃がんレントゲン検診(バリウム)を受診した(する)かた
- ・昨年度、胃がん内視鏡検診を受診したかた
- ・妊娠中またはその可能性があるかた
- ・消化性潰瘍などの胃疾患(ピロリ除菌中を含む)で治療中のかた
- ・胃全摘術後のかた など

注意点

- ・検査時に胃の組織検査が必要となった場合、保険診療として別途費用がかかります。
- ・川口市胃がん内視鏡検診では、国の指針に基づき、鎮静剤(眠りながら検査をする薬)は使用できません。



大腸がん検診

脂肪のとりすぎやお酒の飲みすぎが大きな原因となります。罹患者数は男性2位、女性2位と多いですが、早期治療による治療率は95%以上です。

対象者 40歳以上 **受診間隔** 1年に1回

自己負担金 検査費 約4,500円のところ
500円 **自己負担金免除制度あり→P4**

実施期間 4月1日～2月28日

検査方法 ●便潜血検査(2日分)

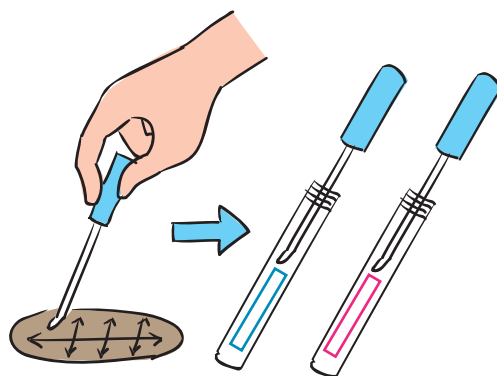
便の表面をスティックでこすりとり(2日分)、目には見えない大腸内の出血の有無を調べます。

対象外

- ・大腸または痔の疾患で治療中、経過観察中のかた
- ・国民健康保険または後期高齢者医療制度の人間ドック検診を同年度に受診した(する)かた

注意点

- ・2日分の便を採取後、速やかに問診をした医療機関へ提出してください。



6月～2月

個別検診



肺がん・結核検診

日本人のがん死因第1位で、死亡者数は年々増え続けています。とくに男性は女性の2～3倍も多く、喫煙が深く関係しています。

対象者 40歳以上 **受診間隔** 1年に1回

自己負担金 検査費 約7,100円のところ
500円 自己負担金免除制度あり→P4

実施期間 6月1日～2月28日

検査方法 ●胸部レントゲン検査
肺全体をエックス線で撮影します。

対象外 ・肺の疾患で治療中、経過観察中のかた

注意点 ・高齢者の結核患者が増えているので、65歳以上のかたは、感染症法施行令により、年に1回、結核検診を受診する義務があります。
・金属類は写ってしまうので、検査前にネックレスなどははずしてください。



乳がん検診

日本人女性が最も多くかかるがんで、その発症には女性ホルモンが深くかかわっています。早期発見のためには、セルフチェックも有効です。

対象者 40歳以上の女性 **受診間隔** 2年に1回
(昨年度未受診のかた)

自己負担金 検査費 約10,900円のところ
1,000円 自己負担金免除制度あり→P4 無料クーポン券あり

実施期間 6月1日～2月28日

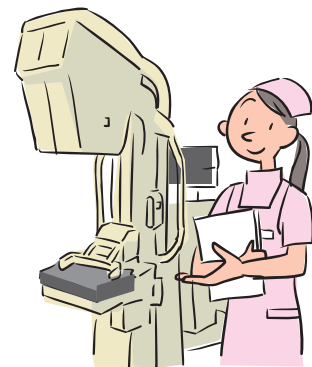
検査方法 ●マンモグラフィ検査
乳房を装置の板と板の間に挟んでエックス線で撮影します。

●視触診 ※医師が必要と判断した場合

対象外 ・昨年度、乳がん検診を受診したかた
※無料クーポン券の対象者は昨年度受診していても受診できます。
・乳房の疾患で治療中、経過観察中のかた
・妊娠中またはその可能性があるかた
・授乳終了後、6か月未満のかた
・豊胸術をしたかた など

注意点 ・集団検診もあります(P8参照)。

41歳(昭和60年4月2日～昭和61年4月1日生)のかたに、無料クーポン券を5月下旬に送付します。
【有効期限：令和9年2月28日】



個別検診

6月～2月



子宮頸がん検診

子宮の入り口付近に発症する「子宮頸がん」と、子宮の奥に発症する「子宮体がん」があります。20～30歳代の若い方も発症します。

対象者 20歳以上の女性 **受診間隔** 1年に1回

自己負担金 (頸部のみ)検査費 約6,800円のところ **自己負担金免除制度あり→P4**
500円

(頸部及び体部)検査費 約12,500円のところ
1,000円

無料クーポン券あり



実施期間 6月1日～2月28日

21歳(平成17年4月2日～平成18年4月1日生)のかたに、無料クーポン券を5月下旬に送付します。
【有効期限：令和9年2月28日】

検査方法 ●視診 ●内診 ●細胞診

子宮頸部の細胞を綿棒などで採取します。不正出血等の症状があるかたは子宮体部の細胞も採取します。

対象外 ・子宮頸がんの治療中、経過観察中のかた
・妊娠中、妊娠の可能性があるかた など

注意点 ・子宮体がんのみの受診はできません。
・無料クーポン券を使用し、体部検査も受診した場合は、別途500円かかります。



前立腺がん検診

男性だけにある前立腺は、「高齢者のがん」というイメージが強いですが、進行の遅さや自覚症状のなさなどを考慮すると、50歳を過ぎた男性は注意が必要です。

対象者 令和8年度に50歳、55歳、60歳、65歳、70歳、75歳になる男性
(※令和9年4月1日時点の年齢)

自己負担金 検査費 最大 約7,500円のところ **自己負担金免除制度あり→P4** **実施期間** 6月1日～2月28日

検査方法 ●問診・PSA検査(血液検査)

PSAとは前立腺組織から分泌される糖たんぱくのことです。前立腺に異常があると数値が上昇します。

対象外 ・前立腺の疾患で、治療中、経過観察中のかた

注意点 ・ホルモン治療や脱毛症の治療を受けている場合、薬品の影響でPSA値が低くなることがあります。必ず医師にご相談ください。



肝炎ウイルス検診

肝炎ウイルスの感染により肝硬変や肝がんへ移行します。ウイルスに感染しているか調べることができます。

対象者 20歳以上 **受診間隔** 生涯に1回 **自己負担金** 検査費 最大 約11,700円のところ **無料**

実施期間 6月1日～2月28日 **検査方法** ●B型・C型肝炎ウイルス検査(血液検査)

対象外 ・過去に妊婦健康診査で川口市肝炎ウイルス検診を受けたことがある女性

集団検診



胃がんレントゲン検診

対象者 40歳以上 **受診間隔** 1年に1回 **自己負担金** 検査費 約7,000円のところ **500円**

自己負担金免除制度あり→P4

実施日・回数 8月20日(木)～2月6日(土)の間に15回(P9参照)

検査方法 ●胃レントゲン(バリウム)検査

発泡剤とバリウムを飲んで、胃をさまざまな角度からエックス線で撮影します。

- 対象外**
- ・今年度胃がん内視鏡検診を受診した(する)かた
 - ・妊娠中またはその可能性があるかた
 - ・消化管の治療中または切除されたかた など

オススメです!!

受診日・時間を自由に選べる!

**インターネット
申込みはこちら**



注意点

- ・検査の副作用として、バリウムの誤嚥や便秘があります。ごくまれに便秘等で消化管内にバリウムが停滞することにより、消化管穿孔や腸閉塞などを起こすことがあります。年齢とともに腸の機能が低下し、バリウムが排出しにくくなります。ご心配なかたは、内視鏡検診をご検討ください。



乳がん検診

対象者 40歳以上の女性 **受診間隔** 2年に1回

自己負担金 検査費 約7,100円のところ **1,000円**

自己負担金免除制度あり→P4

無料クーポン券あり

実施日・回数 8月30日(日)～12月6日(日)の間に5回(P9参照)

検査方法 ●マンモグラフィ検査

乳房を装置の板と板の間に挟んでエックス線で撮影します。

- 対象外**
- ・昨年度、乳がん検診を受診したかた
 - ※無料クーポン券の対象者は昨年度受診していても受診できます。
 - ・乳房の疾患で治療中、経過観察中のかた
 - ・妊娠中またはその可能性があるかた
 - ・授乳終了後、6か月未満のかた
 - ・豊胸術をしたかた など

41歳(昭和60年4月2日～昭和61年4月1日生)のかたに、無料クーポン券を5月下旬に送付します。

【有効期限：令和9年2月28日】

オススメです!!

受診日・時間を自由に選べる!

**インターネット
申込みはこちら**



注意点

- ・個別検診もあります(P6参照)。

健康チェック・健康相談 令和8年度大人の健康チェック・相談

川口市では、様々な健康チェックや健康相談を行っています。
詳細はホームページや広報等でご確認ください。

- 生活習慣病予防講座
- 輝く女性の健康講座
- あなたのスマホで健康チェック(血糖値や中性脂肪などの血液検査(自己採血))
- 巡回みんなの保健室(健康相談、測定[身長・体重・体組成、腹囲、血圧]、尿検査)
- かかりつけ薬局強化事業(糖尿病の簡易検査(HbA1c)を無料で市内委託薬局にて実施)
- おとなの食育講座(栄養講座、調理実習、保健師講義、身体計測等)
- しなやか健骨チェック(骨の健康に関する講話、骨密度測定等)

川口市公式LINEから「健康・福祉」を選んで登録すると、こちらの開催情報が受信できます。 [【川口市公式LINE】](#)



がん集団検診申込書

太枠の中を記入してください

【あて先】

✂

〒 332-0026
川口市南町 1 丁目 9 番 2 0 号
川口市保健所地域保健センター内
川口市健康増進課 健診係 行

右の申込書を ----- 線で切り取り、官製はがきに貼るか、封筒に入れて上のあて先まで送ってください。

(コピー可)

申込期限 **令和8年6月12日(金)** (消印有効)

※希望日が叶わない場合のみ、電話でご連絡いたします。
日中つながる電話番号を申込書にご記入ください。

✂

内容	希望日
胃がん検診	月 日
乳がん検診	月 日
胃がん・乳がん検診 同時実施	月 日

※乳がん検診は女性のみ

住所	川口市		
ふりがな			
氏名		性別	男・女
生年月日	年	月	日
電話番号 (日中連絡先)	()		

※2人以上申し込みされる場合は、こちらをコピーしてお申込みください。

集団検診 日程と会場

実施日	会場名	住所	胃バリウム	乳がん 女性のみ
8月20日(木)	地域保健センター	南町 1-9-20	●	
8月21日(金)	地域保健センター	南町 1-9-20	●	
8月28日(金)	鳩ヶ谷庁舎	三ツ和 1-14-3	●	
8月30日(日)	鳩ヶ谷庁舎	三ツ和 1-14-3	●	●
9月9日(水)	安行スポーツセンター	安行領家 880	●	
9月12日(土) 女性専用日	消防本部	芝下 2-1-1	●	●
10月2日(金)	青木会館	青木 3-3-1	●	
10月3日(土)	青木会館	青木 3-3-1	●	
10月16日(金)	鳩ヶ谷庁舎	三ツ和 1-14-3	●	
10月18日(日)	鳩ヶ谷庁舎	三ツ和 1-14-3	●	●
10月21日(水)	芝スポーツセンター	芝高木 2-12-52	●	
11月13日(金)	鳩ヶ谷庁舎	三ツ和 1-14-3	●	
11月14日(土)	鳩ヶ谷庁舎	三ツ和 1-14-3	●	●
12月6日(日)	戸塚環境センター	藤兵衛新田 290		●
1月16日(土)	消防本部	芝下 2-1-1	●	
2月6日(土)	地域保健センター	南町 1-9-20	●	

●胃バリウム実施時間 8:30~11:00(ただし、青木会館、安行スポーツセンター、芝スポーツセンターは9:15~11:00)

●乳がん実施時間 8:30~11:00 13:30~15:30

※時間を指定したい場合は、インターネット申込みをご利用ください(P4参照)。

※駐車場に限りがありますので、なるべく自転車やバイク、公共交通機関等での来場をお願いいたします。

お知らせとお願い

令和9年度は、会場の確保が難しく、集団検診の募集人数が減少する予定です。
50歳以上のかたは、個別検診(胃がん内視鏡検診)の受診をお願いいたします。

川口市がん検診 実施機関一覧

令和8年4月1日現在

がん検診と特定健診・健康診査をいっしょに受けましょう！

- 大腸：大腸がん検診
- 子宮：子宮頸がん検診
- 肺：肺がん・結核検診
- 乳：乳がん検診
- 胃内視鏡：胃がん内視鏡検診
- 特定健診：国民健康保険特定健康診査
- 肝炎：肝炎ウイルス検診
- 後期健診：後期高齢者医療健康診査
- 前立腺：前立腺がん検診
- ドック：国民健康保険人間ドック検診・後期高齢者医療人間ドック検診

土日

夜間

※受付や検診項目等は医療機関へ要問合せ

(18時以降対応)

医療機関名	住所	TEL (048)	大腸	肺がん 結核	胃内視鏡	肝炎	子宮	乳がん	前立腺	がん検診 土日祝対応		夜間	国保 特定健診	後期 健診	ドック	
										土	日祝				国保	後期
川口せきや呼吸器・内科クリニック	本町4-1-1-5F	299-5351	●	●		●			●				●	●		
川口肛門胃腸クリニック	本町4-3-1-2F	299-5147	●		●	●			●	土						
杉浦医院	本町4-4-16-301	222-5015	●	●	●	●		●	●				●	●	●	●
キャメリアプラザ内クリニック	本町4-5-26-202-1	224-2501	●			●	● 頸部のみ						●	●		
おのだ内科クリニック	金山町1-4-1F	222-6821	●	●		●			●	土			●	●	●	●
金山町たたら内科	金山町12-1-103-2	228-6060	●	●		●			●	土			●	●		
菊池診療所	幸町1-8-19	252-5576	●	●					●	土			●	●		
川口パークタワークリニック	幸町1-7-1-2F	299-4106	●	●	●	●	● 頸部のみ	●	●	土			●	●	●	●
たなか糖尿病クリニック	幸町1-1-17-203	299-4181	●			●			●	土			●	●		
マドモアゼルクリニック	幸町3-9-28-1F	254-8161					●									
こんどう内科	栄町1-12-21-205	250-6677	●	●		●			●				●	●		
桐山内科クリニック	栄町2-2-10-103	258-7755	●	●	●	●			●				●	●	●	●
泌尿器科バウムクリニック	栄町3-1-14-4F	241-3300							●	土 日						
かわぐち胃腸と内視鏡クリニック	栄町3-1-14-6FAB	271-9722	●	●	●	●				土 日			●	●	●	●
こむら循環器内科クリニック	栄町3-10-18-1F	229-3710	●	●					●				●	●		
ひさとめ泌尿器科クリニック	栄町3-13-1-3F 301-3	287-9300							●							
新緑糖尿病内科クリニック	栄町3-13-1-3F 301-5	446-7701	●	●		●			●				●	●		
はんきょう乳腺・レディースクリニック川口	栄町3-13-1-3F	229-9663					●	●		土						
仁愛医院	川口3-2-1-102	251-5501	●	●	●	●			●	土			●	●		
あかお医院	川口3-3-3F	250-3600	●	●		●		●	●				●	●		
北條胃腸科外科	川口6-9-48	256-7731	●	●	●	●			●	土			●	●	●	●
かわぐちウエストパーククリニック	飯塚1-3-6-102	242-3227	●	●		●			●				●	●		
金沢クリニック	飯塚3-2-1-101	250-5551	●	●	●	●			●	土			●	●	●	●
岩井クリニック	飯塚3-14-31	252-4759	●	●		●			●	土 日			●	●	●	●
西川口中中央クリニック	西川口1-5-21-4F	299-8474	●	●	●	●			●	土			●	●	●	●
ソフィア祐子レディースクリニック	西川口1-26-4-3F	253-7877	●			●	●									
なごみペインクリニック	西川口2-2-2-1F	229-5201	●	●									●	●		
埼玉県済生会川口総合病院 健診センター	西川口5-11-5	0570-08-2211			●		●	●	●						●	●

医療機関名	住所	TEL (048)	大腸	肺がん・結核	胃内視鏡	肝炎	子宮	乳がん	前立腺	がん検診 土日祝対応		夜間	国保 特定健診	後期 健診	ドック		
										土	日祝				国保	後期	
横曽根	かわぐちミエルカクリニック	西川口5-13-27	229-8122	●					●	土			●	●			
	つちやクリニック	西川口6-2-32	251-9915	●					●	土			●	●			
	川口診療所	仲町1-36	291-9080	●	●	●	●		●	土			●	●	●	●	
	千葉外科内科病院	原町4-41	252-3381	●	●	●	●		●				●	●	●	●	
	はまだ内科・消化器外科クリニック	南町2-7-3	251-1123	●	●	●	●		●	土			●	●	●	●	
	うららか内科クリニック	並木2-4-6-1F	299-9581	●	●		●		●				●	●			
	井上整形外科	並木2-7-1	251-6330											●	●		
	西川口・内科消化器内視鏡クリニック	並木2-20-1-5F	446-6116	●	●	●	●		●	土			●	●	●	●	
	いせき脳神経外科クリニック	並木3-1-8-2F	290-8236	●	●		●		●	土			●	●			
	ウメツ医院	並木3-9-7	253-5255	●	●		●		●	土			●	●	●	●	
	かがやきクリニック川口	並木3-17-27-101	299-9095	●	●		●		●	土	日		●	●			
	川口並木クリニック	並木3-34-17	253-3994	●	●		●		●					●			
	齋藤記念病院	並木4-6-6	252-8762	●	●	●	●		●				●	●	●	●	
青木	さとレディースクリニック	青木1-5-25	252-1103	●				●	土								
	川口工業総合病院	青木1-18-15	252-4280	●	●	●	●		●				●	●	●	●	
	川口工業病院乳腺外科診療所	青木1-18-21	229-0707					●	土								
	ふじクリニック	青木2-5-5	240-0071	●	●		●		●	土			●	●			
	寺田医院	青木3-3-23	252-3885	●	●		●		●	土			●	●	●	●	
	はしもと内科クリニック	中青木2-15-34-302	240-5911	●	●	●	●		●	土			●	●	●	●	
	小坂医院	中青木2-23-30	255-0678	●		●	●		●				●	●	●	●	
	青木医院	西青木1-11-33	251-5979	●	●		●		●	土			●	●			
	倉澤医院	西青木1-12-13	252-7811	●			●		●	土			●	●			
	きむら内科外科クリニック	西青木1-21-19	291-8560	●	●	●	●		●	土			●	●	●	●	
	寿康会病院	西青木2-15-10	251-2050	●	●	●	●		●	土			●	●	●	●	
	井上医院	西青木3-10-24	251-7288	●	●		●		●				●	●			
	さいわい診療所	西青木5-1-40	251-8560	●	●	●	●		●				●	●	●	●	
	清水医院	上青木1-20-3	253-0191	●	●	●	●		●	土			●	●	●	●	
	井本医院	上青木2-49-6	265-7575	●	●		●	●	●	土			●	●			
	埼玉あきみつクリニック	上青木3-3-25	424-5778	●	●	●	●	●	●	土			●	●	●	●	
	上青木中央醫院	上青木4-2-6	267-2218	●	●	●	●		●				●	●	●	●	
	いしい内科クリニック	上青木6-2-19	475-8056	●	●				●				●	●			
	上青木もりクリニック	上青木6-23-1	423-6761	●	●	●	●		●	土			●	●	●	●	
	有田内科医院	上青木西3-11-17	265-6052	●	●		●		●	土			●	●			
	路川内科医院	前上町32-31	265-6980	●	●		●		●	土			●	●			
	かわぐち脳神経クリニック	前川1-1-55-1-B	266-4114						●								
	ぬかが医院	前川4-23-14	267-0639	●	●		●		●	土			●	●			
かわぐちレディースクリニック	南前川12-4-20	265-5290					●		土	日							
南平	田中医院	朝日1-9-20	222-5593	●	●	●	●		●	土			●	●	●	●	
	朝日橋ひだまりクリニック	朝日2-1-34	226-8088	●	●	●	●		●	土			●	●	●	●	
	徳竹医院	朝日2-28-1	223-8516	●	●		●		●	土			●	●			
	高橋レディースクリニック	朝日3-6-22	226-2871	●			●	●	●	土	日						
	村中医院	朝日3-15-21	224-1511	●	●	●	●		●	土			●	●	●	●	
	三条内科胃腸科医院	末広1-19-10	222-8838	●									●	●	●	●	
	朝日中央診療所	末広3-2-3	222-3032	●	●		●		●	土		●	●				
	吉田クリニック	末広3-4-26	222-7677	●	●		●		●	土			●	●			
新井町内科消化器クリニック	新井町16-1	222-0700	●	●	●	●		●	土			●	●	●	●		

川口市がん検診 実施機関一覧

医療機関名	住所	TEL (048)	大腸	肺がん・結核	胃内視鏡	肝炎	子宮	乳がん	前立腺	がん検診 土日祝対応		夜間	国保特定健診	後期健診	ドック	
										土	日祝				国保	後期
南平	川口第一クリニック	元郷2-15-3	225-3800	●	●		●		●	土			●	●		
	稲生医院	元郷4-1-3	222-5877	●	●		●		●	土		●	●	●	●	●
	元郷医院	元郷6-11-15	222-2426	●	●	●	●		●	土	日・祝		●	●	●	●
	めぐみクリニック	弥平2-18-8	224-1600	●	●	●	●		●	土			●	●	●	●
	ひふみクリニック	東領家3-7-12	420-9511	●	●		●		●	土			●	●		
	吉津内科クリニック	領家1-1-11	223-5628	●	●		●		●	土			●	●		
	鹿嶋医院	領家1-23-15	222-4858	●			●						●	●		
	川口領家循環器内科クリニック	領家1-24-4-2F	242-5462	●	●		●		●				●	●		
	河合病院	領家3-6-7	222-0190	●	●	●	●		●	土			●	●	●	●
新郷	新郷中央診療所	東本郷937-7-1F	284-1100	●	●		●		●	土			●	●	●	●
	武南病院附属クリニック	東本郷1432	282-8226	●	●	●	●	●	●	土			●	●	●	●
	保木診療所	峯256-7	295-3332	●			●						●	●		
	はえまつ内科・外科クリニック	榛松1-1-5	288-8600	●	●	●	●		●				●	●	●	●
	氷室医院	榛松2-6-8	284-0212	●	●		●		●	土			●	●		
	川口誠和病院	江戸3-35-46	285-0661	●	●	●	●	●	●	土			●	●	●	●
	すぎがら内科医院	江戸袋1-14-9	287-6602	●	●		●		●	土			●	●		
	鹿島診療所	安行領根岸904-1	282-3855	●	●		●		●	土			●	●		
神根	田山医院	安行領根岸1411-3	281-3866	●	●		●		●				●	●		
	根岸台診療所	安行領根岸2087-2	281-1918	●			●		●	土	日		●	●		
	慈孝内外科クリニック	安行領根岸2721-7	284-1111	●	●	●	●		●	土	日		●	●	●	●
	みらいメディカルクリニック川口中央	道合924	281-4191	●	●		●		●	土			●	●		
	タムスさくらクリニック川口	神戸258-2	271-9562	●			●		●				●	●		
	ふれあい生協病院 健康増進センター (埼玉協同病院より移設)	木曾呂1302-1	0570-047-489 (ガイダンス)	●	●	●	●	●	●	土	日		●	●	●	●
	植村内科クリニック	源左衛門新田224-1	229-0188	●	●		●		●	土			●	●		
	石井医院	石神1661-6	296-0018	●	●		●		●				●	●		
	新井宿駅前内科クリニック	新井宿40-2	287-3392	●	●	●	●		●				●	●	●	●
	グリーンセンタークリニック	新井宿802-5	288-7100	●					●				●	●		
	川口市立医療センター	西新井宿180	280-1539	●		●	●		●				●	●	●	●
	かねこ内科リウマチ科クリニック	西新井宿305	284-1155	●	●		●		●	土			●	●		
	沢近医院	北園町46-11	261-8649	●	●		●						●	●		
	芝中央医院	柳根町5-14	265-5118	●	●		●		●	土			●	●	●	●
	芝	田近医院	芝中田1-26-21	265-1974	●			●		●	土			●	●	
下条医院		芝中田1-30-8	266-1134	●	●		●		●	土		●	●			
益子病院		芝中田2-48-6	267-2211	●	●	●	●		●	土			●	●	●	●
ひらた内科・在宅クリニック		芝下1-12-3-100	471-9997	●	●	●	●		●	土			●	●	●	●
わらび内科・糖尿病クリニック		芝新町4-8-2F-A	268-1158	●	●		●		●	土			●	●		
国松医院		芝新町10-5	266-1417	●	●		●	●	●	土			●	●	●	●
新井整形外科		芝樋ノ爪1-6-27	266-5532	●			●		●				●	●		
安東病院		芝3-7-12	266-2611	●		●	●		●				●	●	●	●
増洲ファミリークリニック		芝3-16-20	487-7701	●	●		●		●				●	●		
目時医院		芝5-2-1	265-1161	●	●	●	●		●				●	●	●	●
永井医院		芝5-15-20	266-7618	●	●	●	●		●	土			●	●	●	●
今野整形外科		芝 3901	269-3188	●			●		●	土			●	●		
若林小児科内科医院		芝 7016	267-2800	●	●		●		●				●	●		
しばぞのクリニック		芝園町3-9-102	423-9547	●	●		●		●	土			●	●		

医療機関名	住所	TEL (048)	大腸	肺がん・結核	胃内視鏡	肝炎	子宮	乳がん	前立腺	がん検診 土日祝対応		夜間	国保特定健診	後期健診	ドック	
										土	日祝				国保	後期
芝	芝西医院	芝西2-30-6	424-2898	●	●	●	●		●	土			●	●	●	●
	小谷場クリニック	小谷場440-1	268-9298	●	●		●		●	土			●	●		
	益子整形外科	芝高木1-6-24	264-5505				●						●	●		
	ほんだ内科クリニック	芝高木1-7-8	269-2634	●	●	●	●		●	土			●	●	●	●
	川口ハートクリニック内科	芝宮根町4-10	264-2801	●	●	●	●		●				●	●	●	●
	目時クリニック	柳崎1-29-7	261-5777	●	●		●		●	土			●	●		
	青木中央クリニック	柳崎3-7-24	423-0215	●	●	●	●						●	●	●	●
	東浦和内科外科クリニック	柳崎4-28-32	487-7755	●	●	●	●		●	土	日		●	●	●	●
安行	安行メディカルクリニック	安行藤八418	291-3568	●	●		●		●	土			●	●	●	●
	さいぐさクリニック	安行小山487-5	290-7171	●	●		●	●	●				●	●	●	●
	川口市立医療センター附属安行診療所	安行原191-1	294-3711	●	●		●						●	●		
	ちねん内科クリニック	安行吉岡1459-5	290-8051	●	●		●		●		日		●	●		
戸塚	平愛クリニック	西立野535-1-1F	229-2388	●			●		●				●	●		
	ゆたかクリニック東川口駅前	東川口2-1-1-2F-2	297-1111	●	●		●		●	土		●	●			
	東川口病院	東川口2-10-8	278-7931	●	●	●	●		●	土			●	●	●	●
	北村医院	東川口4-19-12	294-6677	●	●	●	●		●	土			●	●	●	●
	スマイル内科小児科クリニック	戸塚1-5-30-2F	297-8210	●	●		●		●	土			●	●		
	菅原整形外科	戸塚1-16-24	297-6633						●							
	厚川医院	戸塚2-4-10	296-8236				●									
	東川口けやき通り内科・呼吸器内科クリニック	戸塚2-25-11-101	229-3525				●						●	●		
	石井クリニック	戸塚南2-16-13	297-7112	●		●							●	●	●	●
	埼玉川口クリニック	戸塚東3-3-18-2F	291-1200	●	●		●		●	土			●	●		
	小林医院	戸塚東3-6-8	297-8492	●			●		●	土			●	●		
	まの内科胃腸科クリニック	戸塚東4-26-30	290-8778	●	●	●	●		●	土			●	●	●	●
	丸山クリニック	戸塚境町35-10-1F	294-9788	●	●		●		●	土			●	●	●	●
	東川口小児科内科脳神経内科クリニック	藤兵衛新田39	299-6775				●		●				●	●		
鳩ヶ谷	小谷野医院	桜町2-5-19	281-5450	●	●		●		●	土			●	●		
	鳩ヶ谷中央病院	桜町6-12-55	281-6131	●					●	土			●	●		
	本町クリニック	鳩ヶ谷本町2-7-6	287-7777	●	●		●		●				●	●	●	●
	健クリニック	坂下町1-8-16-1F	288-1023	●	●		●		●				●	●		
	白石内科小児科医院	坂下町1-12-6	281-1369	●	●		●						●	●		
	須田医院	坂下町4-7-4	281-2526	●	●	●	●		●	土			●	●	●	●
	はとがや病院	坂下町4-16-26	282-1890	●	●	●	●		●				●	●	●	●
	はとがや緑内科クリニック	辻1573-1-3F	286-7774	●	●	●	●		●				●	●	●	●
	やじまトータルケアクリニック	里372 -2F	290-8150	●	●	●	●		●	土			●	●	●	●
	鳩ヶ谷米山クリニック	里1628-3F	288-6333	●	●		●		●				●	●	●	●
	鳩ヶ谷第一クリニック	三ツ和1-9-27	281-5210	●	●		●		●				●	●	●	●
	田島記念クリニック	三ツ和1-27-9	299-6355	●			●		●							
	南はとがや泌尿器科・内科クリニック	南鳩ヶ谷1-7-1	446-9924	●			●		●	土			●	●		
	フクダクリニック	南鳩ヶ谷1-9-6	282-6000	●	●	●	●		●	土			●	●	●	●
	埼玉厚生病院	南鳩ヶ谷6-5-5	281-7611	●			●		●				●	●	●	●
	三ツ和診療所	南鳩ヶ谷6-8-9	281-2515	●	●		●		●	土			●	●		
	今野医院	南鳩ヶ谷7-27-15	282-5020	●			●		●	土			●	●		
	南鳩ヶ谷さかい内科クリニック	鳩ヶ谷緑町2-20-4	285-8202	●	●		●		●	土			●	●		

成人歯科健康診査・歯科ドック、口腔がん検診



成人歯科健康診査・歯科ドック

対象者 18歳以上 **実施期間** 4月1日～3月31日

自己負担金 検査費 6,600円のところ **歯科健診…500円** 検査費 11,000円のところ **歯科健診+歯科ドック…2,000円**

検査方法

- 歯科健診：現在の歯や歯肉の状況からむし歯や歯周病の有無をチェックし、さらにかみ合わせを含めたお口の中の全体を調べます。
- 歯科ドック：唾液検査によりむし歯菌の活動判定や歯周炎に伴う潜血反応等からお口の中の病気のリスクを調べます。

注意点

- ・ 歯科ドックは歯科健康診査と併せて受診。歯科ドックのみの受診は不可。
- ・ 令和8年度、76歳(昭和25年4月2日～昭和26年4月1日生)または81歳(昭和20年4月2日～昭和21年4月1日生)で、健康長寿歯科健診の対象となるかたは除きます。埼玉県後期高齢者医療広域連合が実施する健康長寿歯科健診については、高齢者保険事業室(電話048-259-7653)へお問い合わせください。



口腔がん検診

口腔がんとは、舌がん、歯肉がん等の口腔の中にできるがんの総称です。

対象者 30歳以上 **実施期間** 4月1日～3月31日

自己負担金 検査費 4,400円のところ **500円** **自己負担金免除制度あり→P4**

検査方法 ● 問診・視触診にて口腔内の状態を確認します。

令和8年度

川口市成人歯科健康診査・歯科ドック、口腔がん検診 実施機関一覧

令和8年4月1日現在

歯科医院名	住所	TEL (048)	歯科ドック実施	口腔がん検診実施
ひなたデンタルクリニック川口	本町2-6-11	222-1188	●	●
元郷フローラ歯科	本町2-12-45-3F	225-4618	●	●
さいとう歯科医院	本町3-15-17	222-3262	●	●
森田歯科医院	本町4-1-5-5F	223-1700	●	●
センタービル歯科	本町4-1-8-1F	225-8049	●	●
パークタワーいとう歯科医院	幸町1-7-1-101	258-4618	●	●
篠木歯科	幸町2-8-38	254-0118	●	●
南雲歯科医院	幸町2-12-24-104	258-3434	●	●
森歯科医院	幸町2-13-27	251-5231	●	●
ふじさわ歯科クリニック	幸町2-17-1-105	255-6480	●	●
吉井歯科医院	幸町2-17-25	251-4814	●	●
保坂歯科クリニック	幸町3-7-25-201	259-1951	●	●
河村歯科医院	幸町3-8-14	256-0118	●	●
吉野歯科医院	幸町3-8-46-202A	252-3390	●	●
橋本歯科医院	栄町1-1-20	254-3810	●	●
高木デンタルクリニック	栄町1-12-21-202	240-8020	●	●
末広歯科医院	栄町1-18-4	251-2311	●	●

歯科医院名	住所	TEL (048)	歯科ドック実施	口腔がん検診実施
メープル歯科クリニック	栄町2-1-16-1F	256-2979	●	●
フレンドデンタルオフィス	栄町3-2-16-2F	256-6171	●	●
川口駅マツモト歯科	栄町3-10-8-2F	257-0303	●	●
いしかわ歯科クリニック	川口1-1-1 B-103	223-1093	●	●
おおむら歯科医院	川口2-7-17	256-4618	●	●
石橋歯科クリニック	川口2-12-17-1F	257-5040	●	●
かめだ歯科医院	川口4-2-41-1F	258-8555	●	●
うけがわ歯科川口駅前医院	川口4-11-8	256-8148	●	●
かしま歯科医院	仲町2-8-201	257-4855	●	●
谷野歯科医院	飯塚2-10-2	252-4273	●	●
中沢歯科医院	飯塚3-14-6	255-1480	●	●
二階堂歯科医院	南町2-9-23	252-7222	●	●
平田歯科クリニック	宮町14-1-1F	251-1131	●	●
川口おとなこども歯科	並木元町1-79アリオ川口	229-0418	●	●
おおめま歯科クリニック	並木元町4-30	253-5510	●	●
井本歯科クリニック	並木2-9-29-1F	250-2418	●	●
西川歯科クリニック	並木2-21-3-3F	253-4280	●	●

歯科医院名	住所	TEL (048)	歯科ドック実施	口腔がん検診実施	
横曽根	美増歯科医院	並木2-42-1	253-6481	●	●
	のびスマイル歯科	並木3-4-21-1F	287-3778	●	●
	みなとデンタルクリニック	並木4-3-1	255-1687	●	●
	三木歯科医院	並木4-24-17	251-7353	●	●
	西村歯科医院	西川口1-24-7	252-4597	●	●
	加藤歯科医院	西川口2-2-8-2F	254-7164	●	●
	中川歯科医院	西川口2-5-9	257-6900	●	●
	倉田歯科クリニック	西川口3-8-31-1F	259-2244	●	●
	池上歯科クリニック	西川口5-13-27	258-2277	●	●
	石川歯科医院	西川口6-7-12	252-7700	●	●
青木	渡辺歯科・矯正歯科	青木2-10-46	258-2828	●	●
	さつき歯科クリニック	青木2-12-32-1F	299-5547	●	●
	高地歯科クリニック	青木3-26-18	251-6487	●	●
	成田歯科医院	中青木1-10-3	251-4431	●	●
	川口こたに歯科 矯正歯科	中青木2-15-35-1F	299-3856	●	●
	川口ホワイト歯科	中青木2-19-18-106	256-8828	●	●
	中青木歯科医院	中青木5-4-12-201	254-5936	●	●
	なんば歯科	西青木2-2-26-1F	251-3527	●	●
	杉井歯科医院	西青木3-8-32	255-1164	●	●
	二瓶歯科医院	西青木4-4-16	251-5300	●	●
	青木公園前みやおか歯科医院	西青木5-2-23	240-6480	●	●
	メグ歯科クリニック	西青木5-3-34	255-5134	●	●
	はせがわ歯科医院	南前川2-14-16-1F	264-1818	●	●
	本庄歯科医院	前川2-24-19	268-7132	●	●
	前川歯科クリニック	前川2-33-5	269-1480	●	●
	ふじ歯科川口前川	前川3-24-21-1F	487-9995	●	●
	玉手歯科医院	前川4-6-30	261-3707	●	●
	てるい歯科クリニック	前川4-46-17	263-2233	●	●
	アコア歯科医院	上青木1-10-7	251-8040	●	●
	かわぐち SKIP シティ歯科・矯正歯科	上青木4-13-78-2F	423-3302	●	●
上青木かわい歯科	上青木6-14-10	475-8538	●	●	
ながせ歯科クリニック	上青木西4-15-17	269-9080	●	●	
阿川歯科医院	上青木西4-19-12	265-5402	●	●	
南平	伊藤歯科医院	朝日1-23-6	225-2968	●	●
	はしだ歯科医院	朝日2-6-12	226-4343	●	●
	ナカムラ歯科	朝日3-18-21	222-6464	●	●
	鷹齋歯科医院	朝日6-1-14	222-4528	●	●
	朝日南歯科診療所	朝日6-8-21	223-8844	●	●
	西川歯科医院	朝日6-13-10	225-1851	●	●
	うけがわ歯科弥平・矯正歯科	弥平2-1-1	226-6480	●	●
	ゆう歯科医院	東領家1-1-2	226-4759	●	●
	高橋歯科医院	領家3-2-20	223-1176	●	●
	小嶋歯科クリニック	新井町27-20	224-2331	●	●
	デンタルクリニックK	末広1-2-13	229-1777	●	●
	そよかぜ歯科	末広1-10-2	223-8148	●	●
	小林盛生歯科	末広1-27-17	226-3260	●	●
	あけぼの歯科川口末広	末広3-1-1	299-8281	●	●
	長谷川歯科医院	元郷2-1-11	211-6692	●	●
山田歯科クリニック	元郷3-12-7	223-1804	●	●	
うけがわ歯科元郷医院	元郷6-11-11-1F	222-8148	●	●	
新郷	大浦歯科医院	峯911-3	295-9797	●	●
	岩下歯科医院	榛松290-2	285-1031	●	●
	みやぎ歯科医院	東本郷1375-2-101	286-7450	●	●
	清水歯科医院	新堀町3-2	285-4488	●	●
	赤井歯科医院	赤井1-15-17	285-2091	●	●
	ひまわり歯科医院	江戸3-32-21	287-1144	●	●
	伊藤歯科医院	石神10-1	296-1763	●	●
神根	クローバー歯科クリニック	石神191-6	287-3699	●	●
	前田歯科医院	木曾呂805-1-1F	295-8585	●	●
	ねぎしやばぎ歯科医院	安行領根岸1096	282-6480	●	●
	住沢歯科医院	安行領根岸1322	281-8557	●	●
	にしの歯科クリニック	安行領根岸2756-1	284-5662	●	●
	川口サンデー歯科・矯正歯科	安行領根岸3180イオン川口	287-8010	●	●
	さかいばし歯科医院	安行領根岸3321-1-1F	286-6480	●	●
	遊佐歯科クリニック	安行領在家290-1	297-1818	●	●
	さごう歯科医院	柳根町7-6	268-5083	●	●
	たのうえ歯科医院	赤山1440-1	291-6480	●	●
	アール歯科クリニック新井宿	新井宿101-1	452-4494	●	●
	高木歯科医院	芝高木1-15-1	266-5581	●	●
平松歯科医院	芝中田1-14-5-1F	263-6311	●	●	

歯科医院名	住所	TEL (048)	歯科ドック実施	口腔がん検診実施	
安行	穴山歯科医院	芝中田2-40-18-1F	261-0306	●	●
	大島デンタルクリニック	芝新町3-10	266-7616	●	●
	松尾歯科医院	芝新町4-28	266-1212	●	●
	旭歯科医院	芝新町6-6	266-1540	●	●
	東歯科医院	芝園町1-1	266-3119	●	●
	やまざき歯科クリニック	芝園町2-1-102	269-8241	●	●
	芝園歯科クリニック	芝園町3-13-101	269-6151	●	●
	パーク歯科クリニック	芝富士1-1-25	266-8845	●	●
	芝西歯科医院	芝西2-10-6-1F	261-3798	●	●
	小林歯科医院	柳崎1-29-24	267-4077	●	●
	おぎはら歯科クリニック	柳崎2-8-7	261-0464	●	●
	あおばデンタルクリニック	柳崎4-28-32	265-6400	●	●
	神原歯科医院 ※口腔がん検診のみ実施	小谷場513-1-1F	265-6480	●	●
	安部歯科医院	芝東町20-6-2F	269-6846	●	●
	聖美歯科医院	芝2-14-31-2F	268-4331	●	●
	川本歯科医院	芝4-1-10-1F	262-2911	●	●
	アール歯科クリニック川口芝	芝5-3-17-1F	263-5115	●	●
	ひの歯科医院	芝5-12-18	263-1332	●	●
	西村歯科医院	芝5-19-25	268-8262	●	●
	まつもと歯科医院	芝3884	267-5454	●	●
戸塚	岩淵歯科	安行出羽2-6-20	294-4984	●	●
	ぶるーの歯科	安行吉岡1367-7	287-8170	●	●
	杏林歯科医院	安行北谷603-19	294-7244	●	●
	森下歯科医院	安行原2394-1F	296-6377	●	●
	じりん歯科医院	安行慈林175-4	286-4188	●	●
	三浦歯科医院	安行慈林897-3	287-0033	●	●
	かけがわ歯科医院	東川口1-2-19	298-8888	●	●
	東川口駅前歯科&矯正歯科	東川口2-1-1-2F	287-8113	●	●
	田中歯科クリニック	東川口3-3-40	297-1500	●	●
	もがき歯科医院	東川口3-6-25-2F	299-1841	●	●
	金谷歯科クリニック	東川口4-19-11-101	295-7648	●	●
	南波歯科医院	戸塚東1-1-8	295-5561	●	●
	HS デンタルサロン	戸塚東1-2-28	287-3373	●	●
	中田歯科医院	戸塚東2-6-6	295-3551	●	●
	戸塚安行すみれ歯科	戸塚南1-1-23	299-6428	●	●
ふくえファミリー歯科 戸塚	戸塚鉄町16-23	291-8809	●	●	
えき歯科医院	長蔵1-26-5	298-6480	●	●	
K.K DENTAL OFFICE	長蔵新田288-1	229-1811	●	●	
田村歯科医院	戸塚1-4-6	294-6480	●	●	
さとう歯科クリニック	戸塚1-5-30-3F	298-8049	●	●	
彩歯科クリニック	戸塚2-28-10-2F	298-0191	●	●	
東川口歯科クリニック	戸塚3-2-1	290-3718	●	●	
モア歯科クリニック東川口医院	戸塚3-35-18	298-2999	●	●	
ばんしょう歯科クリニック	戸塚3-36-18-1F	297-5521	●	●	
イサオ歯科クリニック	戸塚4-16-28	297-8211	●	●	
いしかわ歯科	戸塚6-25-1	297-8114	●	●	
大井歯科クリニック	差間1-21-25	294-4180	●	●	
片柳歯科医院	差間3-16-11	294-2006	●	●	
鳩ヶ谷	高橋歯科医院	桜町2-1-8	286-3476	●	●
	中山歯科医院	桜町2-7-2	281-0141	●	●
	かとう歯科クリニック	桜町3-10-3	285-7392	●	●
	小久保歯科医院	桜町5-7-12	281-1774	●	●
	山岡歯科医院	鳩ヶ谷本町2-2-13	281-0123	●	●
	日精歯科鳩ヶ谷診療所	鳩ヶ谷本町4-3-10	281-8811	●	●
	鳩ヶ谷駅東口テラス歯科医院	坂下町1-2-14	229-6480	●	●
	よつば歯科	坂下町2-1-25	285-4280	●	●
	渋谷歯科医院	坂下町2-2-16	281-3374	●	●
	大谷歯科医院	辻722-11	285-6900	●	●
	石田歯科医院	辻1164	286-5566	●	●
	鳩ヶ谷いざわ歯科	辻1573-1 2F-B	287-8466	●	●
	清水歯科	里486-1	288-5652	●	●
	矢作歯科医院	里1155-8	285-4533	●	●
	赤羽歯科(川口)	三ツ和1-9-27	281-5678	●	●
八幡木歯科医院	八幡木1-22-8	285-9355	●	●	
菊田歯科医院	南鳩ヶ谷1-31-9	280-0121	●	●	
南町歯科クリニック	南鳩ヶ谷3-17-6	281-5722	●	●	
とし歯科クリニック	南鳩ヶ谷4-1-8	284-9992	●	●	
浦丸歯科医院	南鳩ヶ谷5-22-10	285-6480	●	●	
はとり歯科医院	南鳩ヶ谷5-33-15	446-7878	●	●	
今野歯科クリニック	南鳩ヶ谷7-16-11	288-4618	●	●	

がん検診といっしょに受けられます！

ご加入されている健康保険ごとの健(検)診

国民健康保険加入のかた

	対象	自己負担金	内容	備考
特定健康 診査	40～74歳	無料	問診、診察、尿検査、身体計測、血圧測定、 血液検査、心電図など	★国民健康保険課から受診券や質問票等 が送付されます。詳細につきましてはそ ちらをご覧ください。
問合せ先		川口市国民健康保険課 保険係 ☎048-259-7916		
	対象	自己負担金	内容	備考
国保 人間ドック 検診	30～74歳	30～64歳 9,900円 65～74歳 6,600円	問診、診察、尿検査、身体計測、血圧測定、 血液検査、心電図、胸部レントゲン検査、 胃・食道などの検査(バリウムまたは内視 鏡)、便潜血検査、肝炎ウイルス検査など	★川口市の大腸がん検診を受けるかたは 国民健康保険の人間ドック検診で便潜 血検査を受けることはできません。
問合せ先		川口市国民健康保険課 給付係 ☎048-259-7670		

後期高齢者医療制度加入のかた

	対象	自己負担金	内容	備考
健康診査	後期高齢者 医療制度 加入者	無料	問診、診察、尿検査、身体計測、血圧測定、 血液検査、心電図など	★高齢者保険事業室から受診券や受診票 等が送付されます。詳細につきましては そちらをご覧ください。
人間ドック 検診	後期高齢者 医療制度 加入者	6,600円	問診、診察、尿検査、身体計測、血圧測定、 血液検査、心電図、胸部レントゲン検査、 胃・食道などの検査(バリウムまたは内視 鏡)、便潜血検査、肝炎ウイルス検査など	★川口市の大腸がん検診を受けるかたは 後期高齢者医療制度の人間ドック検診で 便潜血検査を受けることはできません。
問合せ先		川口市高齢者保険事業室 ☎048-259-7653		

会社員・公務員・扶養家族のかたなど

	対象	自己負担金	内容	備考
特定健康 診査	40～74歳			各健康保険により金額や内容は異なりますので、勤務先や健康保険の窓口にお問い合わせください。

生活保護を受給されているかた

	対象	自己負担金	内容	備考
健康診査	40歳以上	無料	問診、診察、尿検査、身体計測、血圧測定、 血液検査など	★詳しくは健康増進課から送付されます通 知をご覧ください。(5月下旬送付予定)

川口市保健所 健康増進課

所在地 〒332-0026

川口市南町1-9-20 (地域保健センター内)

TEL 048-256-1135

(土曜日、日曜日、祝日、休日、年末年始を除く)

FAX 048-256-2023

