

盛人大学運営委員会
委嘱書交付式及び第1回委員会

平成30年11月27日（火）10時00分

川口市立かわぐち市民パートナーステーション

次 第

1 委嘱書交付式

- (1) 開 会
- (2) 委嘱書交付
- (3) あいさつ
- (4) 閉 会

2 第1回委員会

- (1) 開 会
- (2) 自己紹介
- (3) 報告事項
 - ア 正副委員長の指名について
 - イ 盛人大学の運営について
- (4) 協議事項
 - ア 平成31年度農業体験コース受講料について
- (5) その他
- (6) 閉 会

配布資料一覧

資料No. 1	盛人大学運営委員会委員名簿	1
資料No. 2	盛人大学運営委員会設置要綱	3
資料No. 3	盛人大学組織図	5
資料No. 4	盛人大学各年度実施コースの推移	7
資料No. 5	平成30年度盛人大学事業の状況	9
資料No. 6	平成29年度盛人大学事業結果	11
資料No. 7	平成31年度盛人大学農業体験コース受講料の算定について	12
別添資料 1	第5次川口市総合計画概要版（写）	
別添資料 2	第5次川口市総合計画基本計画VI（抄）	
別添資料 3	平成30年度盛人大学募集案内	
別添資料 4	川口市協働推進条例の手引き	

盛人大学運営委員会委員被委嘱者名簿

(任期:平成30年5月28日～平成32年5月27日)

選出区分	氏名	所属団体等
学識経験者	中村 勝文	一般社団法人川口歯科医師会監事 東京医科歯科大学歯学部臨床教授 ナカムラ歯科院長
	加藤 ひとみ	一般財団法人公務人材開発協会評議員
地元商店会	中村 茂	合格通り商店会会長 有限会社川口マサキ代表取締役
盛人大学 実行委員長	廣瀬 進治	盛人大学実行委員長 NPO法人輝け盛人理事 株式会社日環サービス代表取締役
知識経験者	仲川 聡	盛人大学副学長 NPO法人輝け盛人代表理事 株式会社仲川工務店代表取締役
	小寺 慶二	一般社団法人川口薬剤師会副会長 太極堂薬局有限会社代表取締役
	前田 健造	埼玉県南部地区連絡会統括局長 埼玉県南部地区郵便局長会会長 日本郵便株式会社川口仲町郵便局局長
	飯塚 元一	盛人大学副実行委員長 NPO法人輝け盛人理事 埼玉不動産株式会社代表取締役
市民生活部長	沢田 龍哉	盛人大学副学長 川口市市民生活部長

盛人大学運営委員会設置要綱

(目的)

第1条 盛人大学事業の運営について審議するために、盛人大学運営委員会（以下「運営委員会」という。）を設置する。

(組織)

第2条 運営委員会は、委員10人以内をもって組織する。

(委員)

第3条 委員は、次に掲げる者のうちから市長が委嘱する。

- (1) 学識経験者
- (2) 地元商店会
- (3) 盛人大学実行委員長
- (4) 知識経験者
- (5) 市民生活部長

2 委員の任期は、2年とする。ただし、補欠委員の任期は、前任者の残任期間とする。

(委員長及び副委員長)

第4条 運営委員会に委員長及び副委員長を置き、委員の中から市長が指名する。

- 2 委員長は、運営委員会の会務を総理する。
- 3 副委員長は、委員長を補佐し、委員長に事故があるときは、その職務を代理する。

(審議事項)

第5条 運営委員会は、次の事項を審議する。

- (1) カリキュラム等の実施及びキャンパスの運営に関わること
- (2) 盛人大学の事業展開が地域活性化に寄与しているかの検証
- (3) その他、市長が必要とした事項

(会議)

第6条 運営委員会の会議は、委員長が召集し、その議長になる。

2 運営委員会は、委員の半数以上が出席しなければ、会議を開くことができない。

(庶務)

第7条 運営委員会の庶務は、協働推進課において処理する。

(委任)

第8条 この要綱に定めるほか、運営委員会の運営に関し必要な事項は、市長が別に定める。

附 則

この要綱は、平成24年4月27日から施行する。

附 則

この要綱は、平成28年4月1日から施行する。

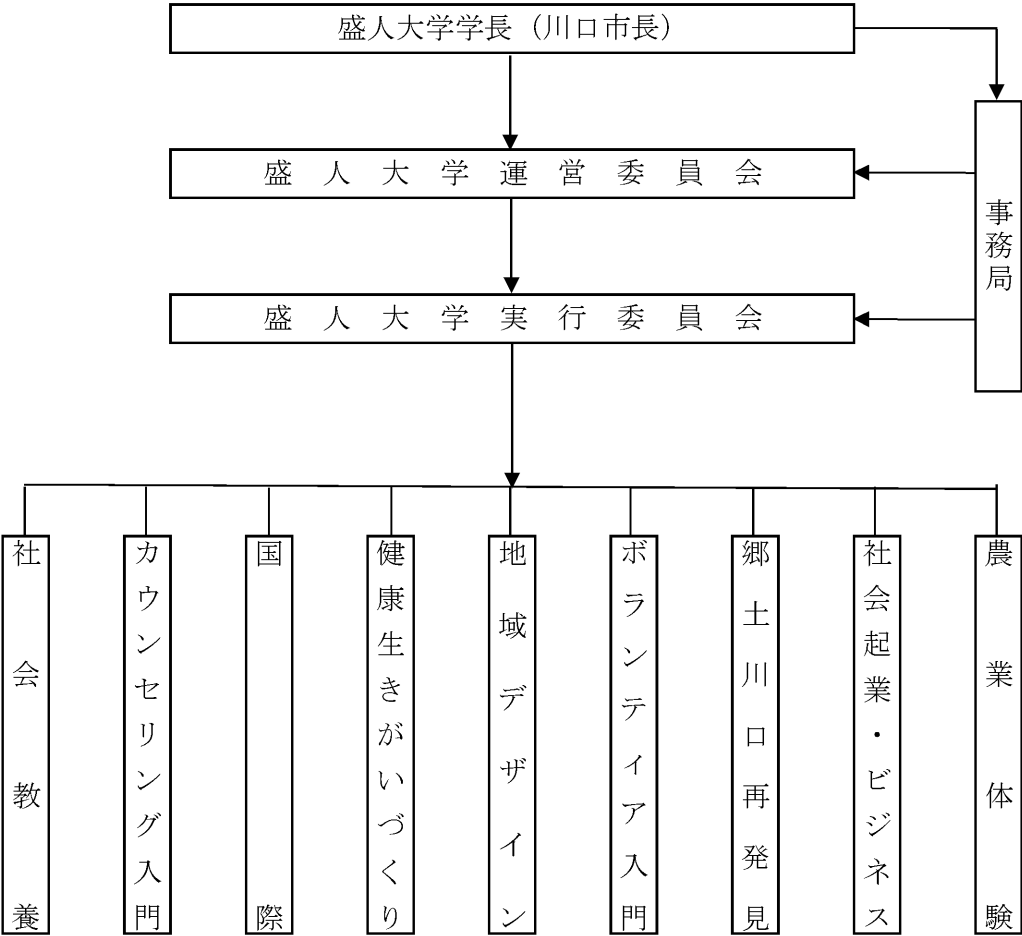
附 則

この要綱は、平成28年5月28日から施行する。

附 則

この要綱は、平成30年4月から施行する。

盛 人 大 学 組 織 図



- 1 学 長 川口市長
- 2 副学長 特定非営利活動法人輝け盛人代表理事及び川口市市民生活部長
- 3 盛人大学運営委員会について
 - (1) 委員定数 10名以内
 - (2) 所掌事務 カリキュラム等の実施及びキャンパスの運営に関すること
盛人大学の事業展開が地域活性化に寄与しているかの検証
- 4 盛人大学実行委員会について
 - (1) 委 員 実行委員長、副実行委員長及び各コース実行委員
 - (2) 所掌事務 カリキュラム及び事業の実施に関わる企画、運営
- 5 事務局について
 - (1) 構 成 特定非営利活動法人輝け盛人及び川口市市民生活部協働推進課

盛人大学各年度実施コースの推移

年 度 コース名	19 年 度	20 年 度	21 年 度	22 年 度	23 年 度	24 年 度	25 年 度	26 年 度	27 年 度	28 年 度	29 年 度	30 年 度
社 会 教 養		○		○	○	○	○	○	○	○	○	○
カウンセリング入門				○	○	○	○	○	○	○	○	○
国 際						○	○	○	○	○	○	○
健康生きがいづくり							○	○	○	○	○	○
地 域 デ ザ イ ン						○	○	○	○	○	○	○
ボランティア入門						○		○	○	○	○	○
郷土川口再発見							○	○	○	○	○	○
社会起業・ビジネス						○	○		○	○	○	○
農 業 体 験				○	○	○	○	○	○	○	○	○
市政を知ろう（ゼミ）						○	○					
受 講 者 数		76人	—	94人	104人	363人	334人	315人	330人	295人	274人	274人

※1 平成18年度は「環境」をテーマとした個別講座を6回実施。

※2 平成19年度・21年度は未実施。

※3 平成24年度より盛人大学キャンパスをかわぐち市民パートナーステーション分室に設置。

※4 平成30年度より「地域デザイン入門」から「地域デザイン」にコース名を変更

平成30年度盛人大学事業の状況

(1) コース別受講状況

コース名	募集定員 (人)	受講者数 (人)	受講者内訳				
			性別(人)		年齢(歳)		
			男性	女性	平均	最高	最小
社会教養	45	45	13	32	68.6	81	51
カウンセリング入門	35	29	8	21	63.7	82	49
国際	45	39	24	15	67.3	87	50
健康生きがいづくり	40	33	9	24	70.0	83	61
地域デザイン	20	20	11	9	60.1	85	50
ボランティア入門	30	21	7	14	66.2	87	52
郷土川口再発見	40	40	16	24	67.1	83	51
社会起業・ビジネス	25	14	9	5	58.9	78	50
農業体験	35	33	22	11	63.2	75	51
合計	315	274	119	155	65.9	87	49

(2) 公開講座の状況

(平成30年11月16日現在 単位：人)

コース名	実施日	募集定員	応募者数	受講者数
社会教養	7月7日(土)	5	5	5
	7月21日(土)	5	3	3
	10月20日(土)	5	4	4
カウンセリング入門	6月24日(日)	3	3	3
	7月8日(日)	3	3	2
	8月12日(日)	3	1	1
国際	8月4日(土)	5	2	2
	10月6日(土)	5	3	3
	10月20日(土)	5	1	1
	12月1日(土)	5	2	未定
	1月19日(土)	5	2	未定
健康生きがづくり	7月13日(金)	5	0	0
	7月27日(金)	5	4	3
	9月14日(金)	5	2	2
	10月26日(金)	5	5	5
	1月11日(金)	5	2	未定
地域デザイン	6月17日(日)	5	0	0
	7月1日(日)	5	2	2
	7月15日(日)	5	2	2
	8月5日(日)	5	0	0
	11月4日(日)	5	1	1
ボランティア入門	7月6日(金)	5	0	0
	8月3日(金)	5	1	1
	10月19日(金)	5	5	5
	12月14日(金)	5	1	未定
郷土川口再発見	6月23日(土)	5	2	2
	6月30日(土)	5	5	5
	7月28日(土)	5	5	5
	8月25日(土)	5	5	4
	10月27日(土)	5	3	3
社会起業・ビジネス	7月14日(土)	5	1	1
	7月28日(土)	5	1	1
	12月8日(土)	5	1	未定
	1月12日(土)	5	0	未定
農業体験	7月8日(日)	3	1	1
	8月19日(日)	3	0	0
	9月16日(日)	3	0	0
合計		173	78	67

平成29年度盛人大学事業結果

(平成30年3月10日現在 単位：人)

コ　ー　ス　名	応募結果		卒業者		
	定員	受講者数	卒業者数	受講者数との差	対受講者割合
社会教養コース	45	45	39	6	86.7%
カウンセリング入門コース	35	35	28	7	80.0%
国際コース	45	45	42	3	93.3%
健康生きがいづくりコース	45	32	28	4	87.5%
地域デザイン入門コース	20	8	3	5	37.5%
ボランティア入門コース	30	19	18	1	94.7%
郷土川口再発見コース	40	40	33	7	82.5%
社会起業・ビジネスコース	25	18	16	2	88.9%
農業体験コース	35	32	31	1	96.9%
合　　計	320	274	238	36	86.9%

平成31年度盛人大学農業体験コース受講料の算出について

1 基本的な考え

平成28年度以降の受講料については、盛人大学運営委員会(平成27年9月30日開催)審議結果に基づき、以下の考えに基づき設定する。

- (1)各コース講師料の上限を20万円とする(但し、農業コースは除く)。
- (2)受講料金額を3段階に設定する。
- (3)受講料の下限は、4,500円(平成27年度受講料)とする。
- (4)コース全体として、受講料収入が講師料支出の80%程度となるよう設定する。
- (5)過度な受講料増とならないよう激変緩和措置を講ずる。

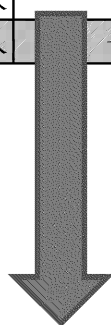
2 平成30年度受講料(参考)

コース	受講料
社会教養	4,500円
国際	
健康生きがいづくり	
ボランティア入門	
郷土川口再発見	
カウンセリング入門	5,500円
社会起業・ビジネス	
地域デザイン	7,000円
農業体験	

平成31年度盛人大学農業体験コース受講料(案)

1 各コースの割合を80%に設定し、受講料の端数処理を行なった場合

コース	講師謝礼金年額(a)	受講者数(b)	受講料(c)	収納受講料計(d)	割合
			$(a*0.8)/b$ 百の位切捨て	$b*c$	$(d/a)*100\%$
社会教養	170,000円	45人	3,000円	135,000円	79.4%
ボランティア入門	140,000円	30人	3,700円	111,000円	79.3%
健康生きがいづくり	200,000円	40人	4,000円	160,000円	80.0%
郷土川口再発見	200,000円	40人	4,000円	160,000円	80.0%
国際	240,000円	45人	4,200円	189,000円	78.8%
地域デザイン	110,000円	20人	4,400円	88,000円	80.0%
カウンセリング入門	200,000円	35人	4,500円	157,500円	78.8%
社会起業・ビジネス	200,000円	25人	6,400円	160,000円	80.0%
農業体験	400,000円	35人	9,100円	318,500円	79.6%
合計	1,860,000円	315人	-	1,479,000円	79.5%



2 平成31年度農業体験コース受講料(案)

	講師謝礼金年額(a)	受講者数(b)	受講料(c)	収納受講料計(d)	割合
				$b*c$	$(d/a)*100\%$
平成30年度(現況)	400,000円	35人	7,000円	245,000円	61.3%
平成31年度(変更案)	400,000円	35人	8,000円	280,000円	70.0%