

자전거 교통 규칙

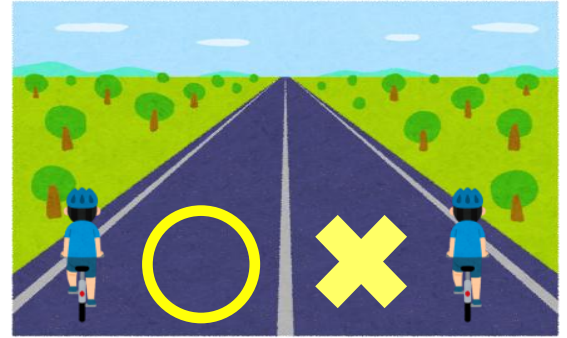
알고 있습니까? 【**자전거 안전 이용 5칙**】
자전거를 안전하게 이용하기 위한 중요한 5가지 규칙입니다.

① 차도가 원칙, 좌측으로 통행 보도는 예외, 보행자를 우선



자전거는 자동차와 같은 종류입니다.
차가 달리는 '차도'의
좌측끝으로 통행합니다.

우측통행은 역주행이 되어
매우 위험합니다!



좌측통행

우측통행

예외로 보도를 통행할 수 있는 경우는

- '보행자 · 자전거 전용'의 표식이 있을 때
- 13세 미만 어린이(초등학교 6학년까지)와 70세 이상 고령자
- 안전하게 차도를 통행할 수 없을 때 (예:공사로 다닐 수 없을 때)



또, 보도에서는 차도쪽을 서행하고
보행자에게 안전한 운전이 되도록 유의합니다.
일시정지를 하거나 자전거에서 내려서
밀고 걸어 갑시다.

보행자에게
안전한 운전을!



② 교차로에서는 신호와 일시정지를 지키고, 안전확인



A



B



C

- A. 건너가면 안된다
- B. 건너가도 좋다
- C. 일시정시

주위의 안전을 확인한 후에 앞으로 가라!



③ 야간은 라이트를 점등

빠른 점등이 교통사고 방지로 이어지지 않을까?



④ 음주 운전은 금지

자전거도 차량입니다.
음주운전은 금지입니다.
조금이라도 마시면 운전해서는 안됩니다.

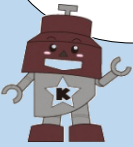


⑤ 헬멧을 착용

자전거 교통사망사고에서는 머리를 세계 부딪친 것이 원인으로 사망하는 경우가 많습니다.
만일의 사고에 대비해, 자전거를 탈 때는 헬멧을 착용합시다.



세워 두지 마 그곳은 모두가 걷는 길



가와구치시 마스코트 [큐포랑]

STOP!! 방치 자전거!!

자전거를 방치하는 것은 매우 위험한 행위입니다!

- 보행자가 통행할 때 방해가 됩니다
- 긴급차량의 통행에 방해가 됩니다
- 교통사고를 유발합니다



자전거는 주차시설에 세워 주십시오!