

Bisikletler için Trafik Kuralları

Biliyor Muydunuz? “Güvenli Bisiklet Kullanımının 5 Kuralı”
Bisikleti güvenli kullanmak için **5 önemli kural** vardır.

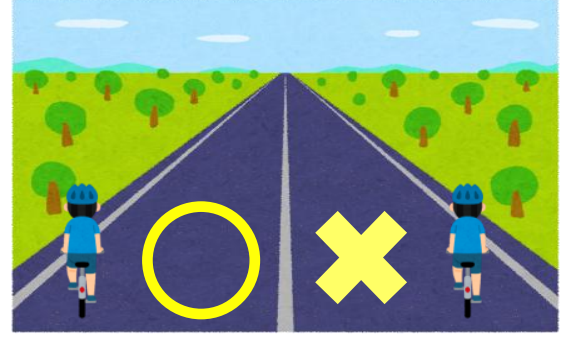
① Araba yolunun temel kuralı: Trafik soldan akar; yaya yolu istisnadır, yayalar önceliklidir.



Bisikletler arabaların ortağıdır.

Arabaların sürüldüğü “araba yolu”nun **sol tarafından** ilerleyelim.

Sağ taraftan geçtiğinizde ters yönde ilerliyor olursunuz. Bu çok tehlikelidir!

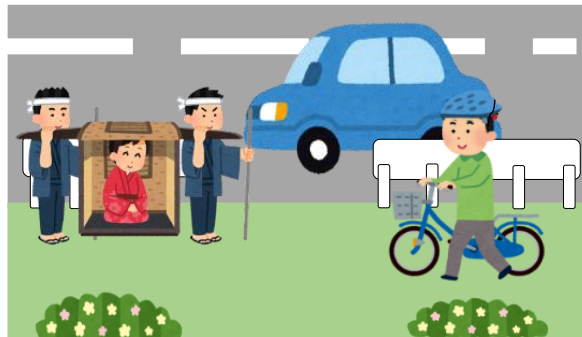


Soldan geçiş

Sağdan geçiş

İstisna olarak yaya yolundan geçilebilmesinin mümkün olduğu durumlar:

- “Normal bisikletler için yaya yolu geçiş izni” işareti bulunduğu zaman
- 13 yaşını doldurmamış çocuklar (İlkokul 6. Sınıfa kadar) ile 70 yaş ve üzeri kişiler
- Araba yolundan geçilmesinin güvenli olmadığı durumlar (Örnek: İnşaat sebebiyle geçilemediği zamanlar)



Ayrıca, yaya yolunda araba yoluna göre daha **yavaş** ve yayalara nazik bir sürüşü amaç edinelim.

Geçici olarak duralım veya **bisikletten inip** iterek yürüyalim.

Yayalara nazik bir sürüş!



② Kavşaktaki ışıklarla geçici olarak durmaya uyalım ve güvenli olduğundan emin olalım.



A



B



C

A. Karşıya geçmemelisiniz!

B. İlerleyebilirsiniz!

C. Geçici olarak durma

Çevrenizin güvenli olduğundan emin olduktan sonra ilerleyelim!



③ Gece ışıklarının açılması



Işıkların erkenden açılması, trafik kazalarının önlenmesinde etkilidir!



④ Alkollü sürüş yasağı

Bisikletler de bir araç türüdür.

Alkollü sürüş yasaktır.

Biraz bile alkol aldıysanız,

Sürüş yapamazsınız.



⑤ Kask takılması

Ölümlü bisiklet kazalarında, insanların kafasını sert bir şekilde çarptığı için hayatını kaybettiği durumlar fazladır.

Kaza ihtimaline karşı, bisiklete binerken kaskımızı takalım.



NG



OK



Bırakma, burası herkesin yürüdüğü yol!



Kawaguchi Belediyesi Maskotu "Kyuporan"

DUR!! Bisikletini bırakıp gitme!!

Bisikletinizi bırakıp gitmeniz çok tehlikeli bir harekettir!

- Yayaaların geçişine engel olacaktır.
- Acil durum araçlarının geçişine engel olacaktır.
- Trafik kazalarını tetikleyecektir.



Bisikletinizi park tesislerine park ediniz!

Kawaguchi Şehri Güvenli Yaşam Bölümü