

# 自行车的交通规则

您知道《安全使用自行车的五条规则》吗？  
这是安全使用自行车的**五条重要规则**。

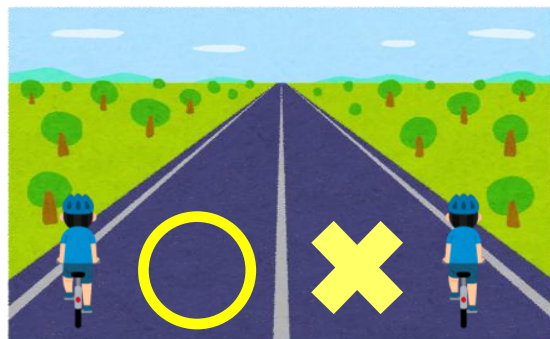
①原则上使用机动车道，靠左侧通行。特殊情况下可以使用步行道，行人优先。



自行车属于车辆。

车辆应在“机动车道”上  
靠左侧行驶。

右侧通行是逆行，  
非常危险！

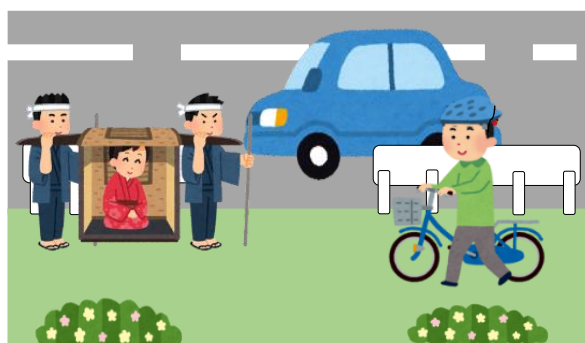


左侧通行

右侧通行

可以使用步行道的特殊情况

- 有“步行道上允许普通自行车通行”的标志时
- 未满13周岁的儿童（小学6年级以下）以及70周岁以上老年人
- 无法在机动车道上安全通行时（例如：因施工无法通行时）



此外，在步行道上需靠近机动车道一侧慢行，  
骑车通行时注意行人优先。  
请停车让行或下车推行。

骑车通行时  
行人优先！



## ②在十字路口请遵守交通信号和停车让行原则，进行安全确认



A



B



C

- A. 不可通行
- B. 可以通行
- C. 停车让行

请确认周围安全之后通行!



## ③夜间请打开自行车的车灯



尽早开灯可以防止交通事故!



## ④禁止酒后驾驶

自行车也属于车辆。  
**严禁酒后骑车。**  
即使少量饮酒，也请勿骑车。



## ⑤请佩戴头盔

在自行车的交通死亡事故中，往往由于头部受到重击而导致死亡。

骑车时请佩戴头盔，以防止意外事故的发生。



那是大家的步行道，不能停放自行车



川口市吉祥物 "Cupolan"

## STOP!! 乱停自行车!!

乱停自行车是非常危险的行为!

- 会妨碍行人通行
- 妨碍紧急车辆的通行
- 会引发交通事故



请将自行车停放在自行车停放处!