

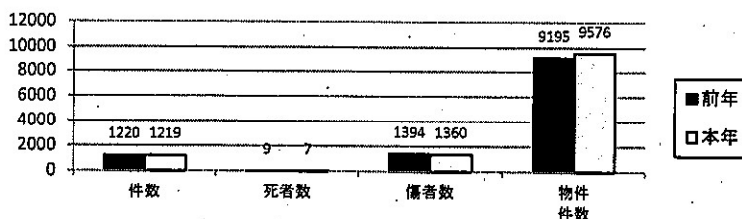
議事 (1) 川口市 の交通事故発生状況 (死亡・重傷・軽傷)

令和 4年 1月 1日～令和 4年12月31日

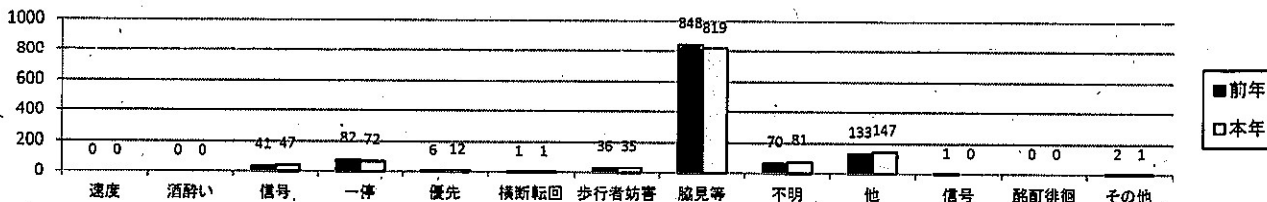
計上日

1 交通事故発生状況

	人身事故			物件 件数
	件数	死者数	傷者数	
本年	1,219	7	1,360	9,576
前年	1,220	9	1,394	9,195
増減	-1	-2	-34	381
増減率	-0.1%	-22.2%	-2.4%	4.1%



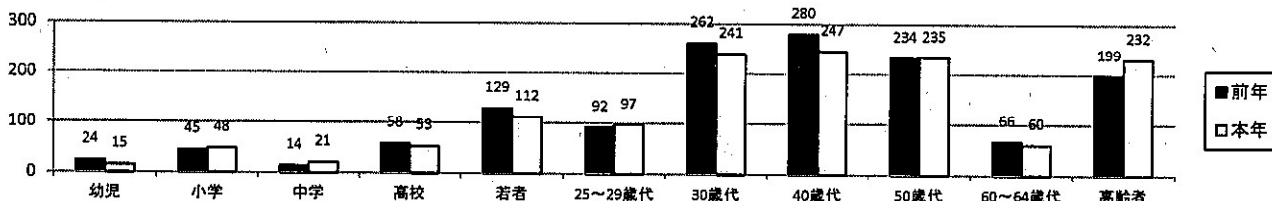
2 人身事故の原因別 (件数)



	車										歩行者			合計
	速度	酒酔い	信号	一停	優先	横断転回	歩行者妨害	脇見等	不明	他	信号	酷罰徘徊	その他	
本年	0	0	47	72	12	1	35	819	81	147	0	0	1	1,215
構成率	0.0%	0.0%	3.9%	5.9%	1.0%	0.1%	2.9%	67.4%	6.7%	12.1%	0.0%	0.0%	0.1%	100.0%
前年	0	0	41	82	6	1	36	848	70	133	1	0	2	1,220
構成率	0.0%	0.0%	3.4%	6.7%	0.5%	0.1%	3.0%	69.5%	5.7%	10.9%	0.1%	0.0%	0.2%	100.0%
増減	0	0	6	-10	6	0	-1	-29	11	14	-1	0	-1	-5
増減率			14.6%	-12.2%	100.0%	0.0%	-2.8%	-3.4%	15.7%	10.5%	-100.0%		-50.0%	-0.4%

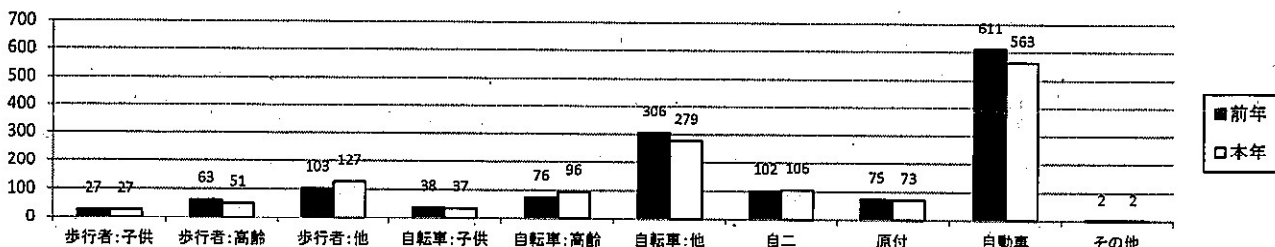
注) 第一当事者の法令違反

3 死傷者の年齢層別・学齢層別 (人数)



	子供				計	高校	若者	25~29 歳代	30歳代	40歳代	50歳代	60~64 歳代	高齢者	計
	幼児	小学	中学											
本年	15	48	21	84	53	112	97	241	247	235	60	232	1,361	
構成率	1.1%	3.5%	1.5%	6.2%	3.9%	8.2%	7.1%	17.7%	18.1%	17.3%	4.4%	17.0%	100.0%	
前年	24	45	14	83	58	129	92	262	280	234	66	199	1,403	
構成率	1.7%	3.2%	1.0%	5.9%	4.1%	9.2%	6.6%	18.7%	20.0%	16.7%	4.7%	14.2%	100.0%	
増減	-9	3	7	1	-5	-17	5	-21	-33	1	-6	33	-42	
増減率	-37.6%	6.7%	50.0%	1.2%	-8.6%	-13.2%	5.4%	-8.0%	-11.8%	0.4%	-9.1%	16.6%	-3.0%	

4 死傷者の状態別 (人数)



	歩行者				自転車				二輪車			自動車	その他	合計
	子供	高齢	他	計	子供	高齢	他	計	自二	原付	計			
本年	27	51	127	205	37	96	279	412	106	73	179	563	2	1,361
構成率	2.0%	3.7%	9.3%	15.1%	2.7%	7.1%	20.5%	30.3%	7.8%	5.4%	13.2%	41.4%	0.1%	100.0%
前年	27	63	103	193	38	76	306	420	102	75	177	611	2	1,403
構成率	1.9%	4.5%	7.3%	13.8%	2.7%	5.4%	21.8%	29.9%	7.3%	5.3%	12.6%	43.5%	0.1%	100.0%
増減	0	-12	24	12	-1	20	-27	-8	4	-2	2	-48	0	-42
増減率	0.0%	-19.0%	23.3%	6.2%	-2.6%	26.3%	-8.8%	-1.9%	3.9%	-2.7%	1.1%	-7.9%	0.0%	-3.0%

※数値については、概数の場合がある。

※高速隊取扱いの事故は除く

令和4年12月末の市(区)町村別交通事故発生状況

高齢死傷者数

No.	市(区)町村名	R4年	R3年	増減数	増減率
1	川口市	231	199	32	16.1%
2	川越市	166	183	-17	-9.3%
3	所沢市	153	126	27	21.4%
4	越谷市	148	144	4	2.8%
5	深谷市	104	114	-10	-8.8%
6	久喜市	97	77	20	26.0%
7	上尾市	93	96	-3	-3.1%
8	熊谷市	89	114	-25	-21.9%
9	草加市	82	66	16	24.2%
9	春日部市	82	120	-38	-31.7%
11	狭山市	75	67	8	11.9%
12	さいたま市見沼区	74	70	4	5.7%
13	さいたま市岩槻区	65	60	5	8.3%
14	加須市	61	47	14	29.8%
14	三郷市	61	75	-14	-18.7%
16	入間市	56	53	3	5.7%
17	さいたま市北区	54	50	4	8.0%
18	さいたま市南区	46	45	1	2.2%
18	鴻巣市	46	52	-6	-11.5%
20	朝霞市	45	40	5	12.5%
21	さいたま市浦和区	43	47	-4	-8.5%
22	さいたま市西区	42	41	1	2.4%
23	さいたま市桜区	41	38	3	7.9%
23	鶴ヶ島市	41	49	-8	-16.3%
23	さいたま市大宮区	41	52	-11	-21.2%
26	和光市	40	34	6	17.6%
27	さいたま市中央区	39	39	0	0.0%
27	ふじみ野市	39	45	-6	-13.3%
29	新座市	38	47	-9	-19.1%
30	本庄市	37	36	1	2.8%
30	坂戸市	37	72	-35	-48.6%
32	東松山市	36	38	-2	-5.3%
33	白岡市	34	21	13	61.9%
33	行田市	34	35	-1	-2.9%
33	飯能市	34	36	-2	-5.6%
36	さいたま市緑区	33	41	-8	-19.5%
37	富士見市	32	34	-2	-5.9%
38	杉戸町	31	23	8	34.8%
38	北本市	31	29	2	6.9%
38	桶川市	31	37	-6	-16.2%
41	戸田市	30	40	-10	-25.0%
41	八潮市	30	40	-10	-25.0%
43	秩父市	29	32	-3	-9.4%
44	吉川市	27	26	1	3.8%
45	志木市	26	25	1	4.0%
46	蓮田市	23	27	-4	-14.8%
47	三芳町	21	16	5	31.3%
47	幸手市	21	43	-22	-51.2%
49	蕨市	19	11	8	72.7%
49	寄居町	19	14	5	35.7%
51	宮代町	18	10	8	80.0%
51	羽生市	18	40	-22	-55.0%
53	上里町	17	7	10	142.9%
53	伊奈町	17	12	5	41.7%
53	日高市	17	30	-13	-43.3%
56	小川町	13	14	-1	-7.1%
56	毛呂山町	13	25	-12	-48.0%
58	松伏町	12	11	1	9.1%
59	ときがわ町	8	1	7	700.0%
59	鳩山町	8	9	-1	-11.1%
61	皆野町	7	4	3	75.0%
61	嵐山町	7	6	1	16.7%
61	滑川町	7	8	-1	-12.5%
61	川島町	7	10	-3	-30.0%
65	神川町	6	2	4	200.0%
65	美里町	6	2	4	200.0%
67	吉見町	5	6	-1	-16.7%
67	越生町	5	7	-2	-28.6%
69	横瀬町	3	3	0	0.0%
70	長瀬町	2	1	1	100.0%
70	小鹿野町	2	5	-3	-60.0%
72	東秩父村	0	0	0	---
	合計	3,005	3,079	-74	-2.4%

※ 高速隊扱いの事故を除く

高速隊	51	58	-7	-12.1%
-----	----	----	----	--------

県全体	3,056	3,137	-81	-2.6%
-----	-------	-------	-----	-------

人口1万人当たりの高齢死傷者数

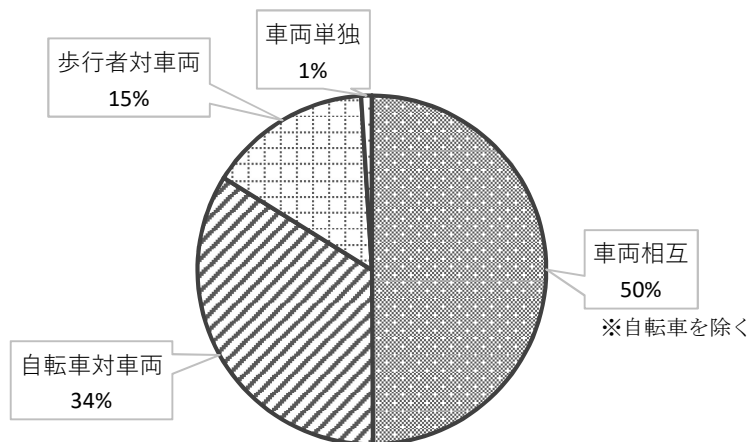
No.	市(区)町村名	R4年	R3年	増減数	増減率
1	皆野町	7.5	4.2	3.3	77.8%
2	ときがわ町	7.4	0.9	6.5	710.4%
3	深谷市	7.3	8.0	-0.7	-8.5%
4	杉戸町	7.0	5.2	1.8	35.6%
5	白岡市	6.5	4.0	2.4	61.2%
6	久喜市	6.4	5.0	1.3	26.7%
7	鳩山町	6.0	6.7	-0.7	-10.1%
8	鶴ヶ島市	5.9	7.0	-1.2	-16.5%
9	寄居町	5.8	4.3	1.6	37.1%
10	さいたま市岩槻区	5.8	5.3	0.5	8.6%
11	上里町	5.5	2.3	3.3	144.0%
12	三芳町	5.5	4.2	1.3	31.9%
13	美里町	5.5	1.8	3.7	203.2%
14	加須市	5.4	4.2	1.3	30.4%
15	宮代町	5.3	3.0	2.4	80.9%
16	狭山市	5.0	4.5	0.5	12.0%
17	秩父市	4.8	5.2	-0.4	-8.1%
18	和光市	4.8	4.0	0.7	18.2%
19	本庄市	4.8	4.6	0.1	3.0%
20	北本市	4.7	4.4	0.3	7.2%
21	川越市	4.7	5.2	-0.5	-9.3%
22	熊谷市	4.6	5.8	-1.2	-21.3%
23	神川町	4.6	1.5	3.1	204.4%
24	小川町	4.5	4.8	-0.3	-5.8%
25	さいたま市見沼区	4.5	4.3	0.2	5.1%
26	さいたま市西区	4.5	4.4	0.1	1.6%
27	所沢市	4.5	3.7	0.8	21.6%
28	越生町	4.4	6.2	-1.7	-27.9%
29	飯能市	4.3	4.5	-0.2	-5.0%
30	越谷市	4.3	4.2	0.1	2.9%
31	行田市	4.3	4.4	-0.1	-1.7%
32	さいたま市桜区	4.3	4.0	0.3	7.9%
33	三郷市	4.3	5.2	-1.0	-18.8%
34	幸手市	4.2	8.6	-4.3	-50.6%
35	松伏町	4.2	3.8	0.4	10.2%
36	桶川市	4.1	4.9	-0.8	-15.8%
37	上尾市	4.0	4.2	-0.1	-3.5%
38	東松山市	4.0	4.2	-0.2	-5.2%
39	嵐山町	4.0	3.4	0.6	17.4%
40	毛呂山町	4.0	7.5	-3.6	-47.6%
41	鴻巣市	3.9	4.4	-0.5	-11.3%
42	入間市	3.8	3.6	0.2	6.3%
43	川口市	3.8	3.3	0.5	16.4%
44	さいたま市中央区	3.8	3.8	0.0	-0.3%
45	伊奈町	3.8	2.7	1.1	41.4%
46	横瀬町	3.8	3.7	0.1	1.9%
47	蓮田市	3.7	4.4	-0.7	-14.8%
48	坂戸市	3.7	7.2	-3.5	-48.3%
49	吉川市	3.7	3.5	0.1	3.9%
50	川島町	3.6	5.1	-1.5	-28.8%
51	さいたま市北区	3.6	3.4	0.3	7.6%
52	滑川町	3.6	4.1	-0.5	-13.0%
53	春日部市	3.5	5.1	-1.6	-31.5%
54	ふじみ野市	3.4	3.9	-0.5	-13.1%
55	志木市	3.4	3.3	0.1	3.8%
56	さいたま市大宮区	3.4	4.4	-1.0	-22.4%
57	羽生市	3.3	7.4	-4.0	-54.8%
58	草加市	3.3	2.6	0.6	23.9%
59	八潮市	3.3	4.3	-1.1	-24.7%
60	朝霞市	3.1	2.8	0.3	12.2%
61	日高市	3.1	5.4	-2.3	-42.9%
62	長瀬町	3.0	1.5	1.5	104.0%
63	富士見市	2.8	3.0	-0.2	-6.1%
64	吉見町	2.7	3.2	-0.5	-15.5%
65	さいたま市浦和区	2.6	2.8	-0.3	-9.3%
66	蕨市	2.5	1.5	1.1	73.5%
67	さいたま市緑区	2.5	3.2	-0.7	-20.7%
68	さいたま市南区	2.4	2.3	0.0	2.1%
69	新座市	2.3	2.8	-0.5	-19.1%
70	戸田市	2.1	2.8	-0.7	-25.2%
71	小鹿野町	1.8	4.5	-2.6	-58.8%
72	東秩父村	0.0	0.0	0.0	---
	合計	4.1	4.2	-0.1	-2.3%

県全体	4.1	4.2	-0.1	-2.5%
-----	-----	-----	------	-------

※人口はR3年1月1日現在、埼玉県(丁)字別人口調査結果報告による
 ※人口はR4年1月1日現在、埼玉県(丁)字別人口調査結果報告による

議事（２） 令和３年の市内の交通事故の統計データについて

1 類型別件数



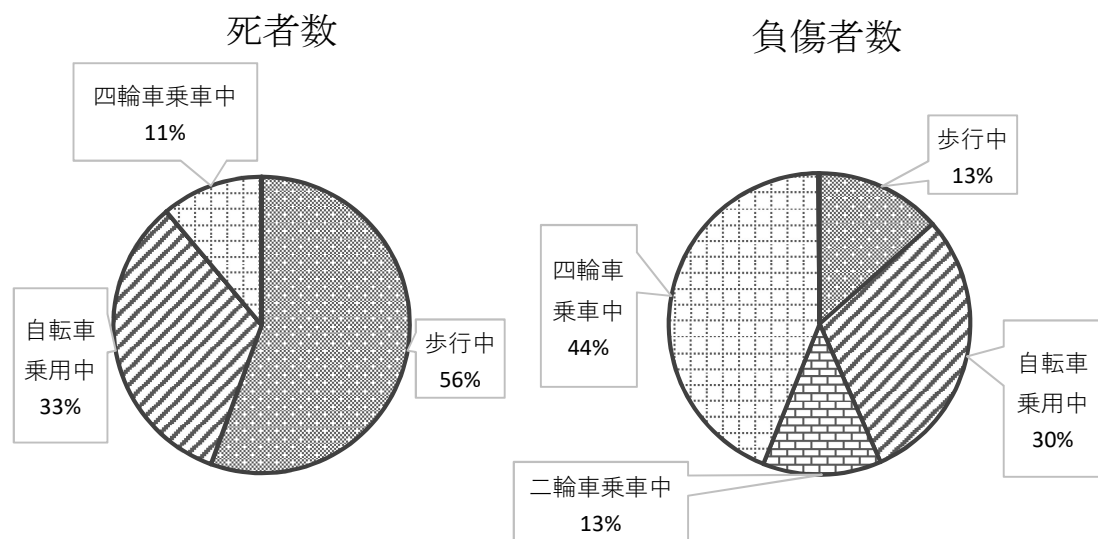
単位：件

車両相互 ※1	自転車対 車両 ※2	歩行者 対車両	車両単独	その他	合計
609	414	185	12	0	1,220

※1 車両とは、自動車、原動機付自転車、軽車両及びトロリーバス（自転車は含まない）

※2 自転車対車両とは、自転車相互・自転車対車両

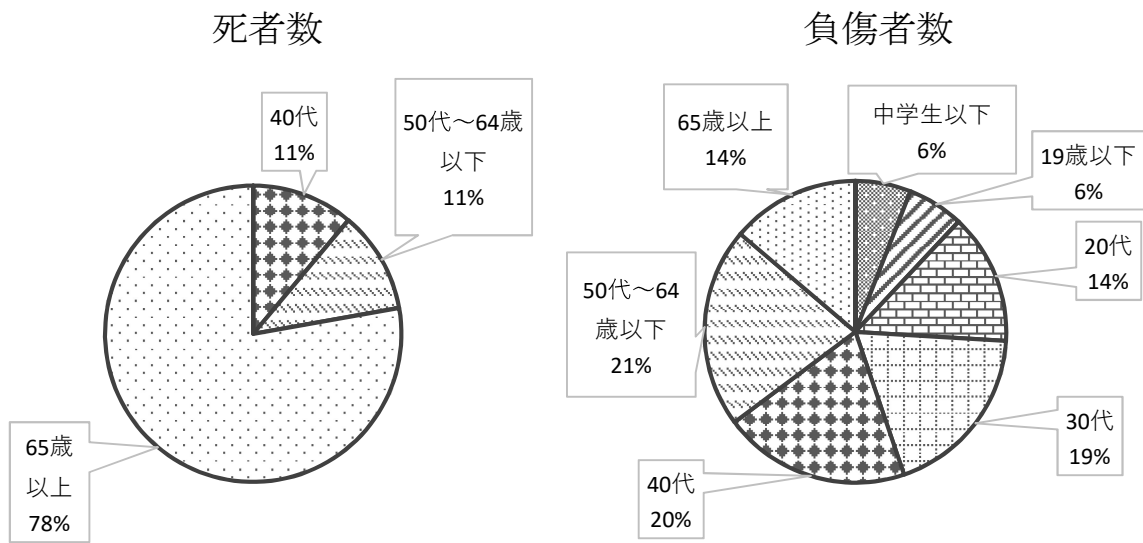
2 状態別死傷者数



単位：人

種別	歩行中	自転車 乗用中	二輪車 乗車中	四輪車 乗車中	その他	合計
死者数	5	3	0	1	0	9
負傷者数	188	417	177	610	2	1,394

3 年齢層別死傷者数



単位：人

種別	中学生以下	19歳以下	20代	30代	40代	50代～64歳以下	65歳以上	不明	合計
死者数	0	0	0	0	1	1	7	0	9
負傷者数	83	84	195	262	279	299	192	0	1,394

※年齢層不明はひき逃げ・無申告事故のもの。

議事(3) 川口市交通事故発生実態等に即した重点目標について

- ・ 子供と高齢者の交通事故防止
- ・ 自転車の交通ルールの徹底
- ・ 飲酒運転の根絶

【参考】

年度	重点目標
H 2 2 ～ H 2 6	<ul style="list-style-type: none">・ 高齢者および自転車の交通事故防止・ ドライバーの運転マナー向上
H 2 7 ～ H 2 8	<ul style="list-style-type: none">・ 高齢者および自転車の交通事故防止・ ドライバーの運転マナー向上・ 飲酒運転の根絶
H 2 8 ～	<ul style="list-style-type: none">・ 子供と高齢者の交通事故防止・ 自転車の交通ルールの徹底・ 飲酒運転の根絶

第11次川口市交通安全計画の概要

交通安全対策の総合的かつ計画的な推進を図るため、交通安全対策基本法（昭和45年法律第110号）に基づき、第11次川口市交通安全計画を策定します。

1 計画の期間

令和3年度（2021年度）から令和7年度（2025年度）までの5年間

2 計画の目標

令和7年（2025年）まで

- （1）年間の交通事故死者数9人以下を維持
- （2）年間の人身事故発生件数、負傷者数2,000件（人）以下を維持

3 交通安全対策の重点

- （1）子供と高齢者の交通事故防止
- （2）自転車の交通ルールの徹底
- （3）飲酒運転の根絶

4 計画の概要（主な施策）

1 道路交通環境の整備

事故危険箇所や通学路、生活道路等における交通安全対策を実施し、また、自動車、自転車、歩行者等の異種交通が分離された安全な道路交通環境の整備を推進します。

2 交通安全思想の普及徹底

交通安全意識を向上させ、正しい交通マナーを身に付けるため、人間の成長過程に応じた交通安全教育を推進します。

3 安全運転の確保

運転者の能力や資質の向上を図るため、自動車、二輪車等の運転者、高齢運転者に対する教育等の充実を図ります。

4 車両の安全性の確保

先進安全自動車等の普及促進を図ります。

5 道路交通秩序の維持

死亡事故等の重大事故に直結する悪質・危険性、迷惑性の高い違反に重点を置いた交通指導取締りを関係機関に要請します。

6 救助・救急活動の充実

交通事故による負傷者の救命を図り、被害を最小限にとどめるため、救助・救急体制及び救急医療体制の整備を図ります。

7 被害者支援の充実と推進

自賠責保険や自転車損害賠償保険の普及促進、交通事故被害者の援助制度の周知等を実施します。