

平成22年(2010年)11月1日発行

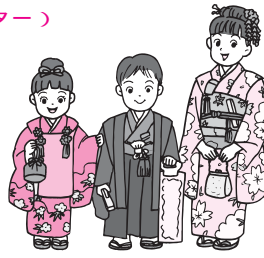
編集・発行 鳩ヶ谷市役所秘書広報課 / 〒334-8511 鳩ヶ谷市三ツ和1-14-3

この広報紙はリサイクル推進のため再生紙を使用しています

11月の行事カレンダー

(カレンダー内の赤字部分は今月号に掲載されている行事です)

1 (月)	
2 (火)	4か月児健康診査(保健センター) 法律・税務相談(市役所2階208会議室)
3 (水)	文化の日 鳩ヶ谷市表彰式(市役所市民フォーラム)
4 (木)	10か月児健康相談(保健センター)
5 (金)	あひるクラブ(子育て支援センター)
6 (土)	保育所 園入所受付(～12日・市役所市民ロビー) 放課後児童クラブ入所受付(～12日・児童館)
7 (日)	消防団特別点検(市役所駐車場)
8 (月)	
9 (火)	市民・法律相談(市役所2階) 統合失調症家族教室(保健センター)
10 (水)	台公園体力測定会(台公園)
11 (木)	ポリオ集団接種(市役所市民フォーラム)
12 (金)	ポリオ集団接種(市役所市民フォーラム)
13 (土)	
14 (日)	健康まつり(市役所)
15 (月)	入会説明会(ファミリー・サポート・センター)
16 (火)	4か月児健康診査(保健センター) 法律相談(市役所2階208会議室)
17 (水)	
18 (木)	2歳児健康相談(保健センター)
19 (金)	特設人権相談(市役所2階208会議室)
20 (土)	かがくあそび(児童館) クリスマスの飾りづくり(里は～とびあ)
21 (日)	芝川野鳥観察会(辻公園ほか) 犬の正しい飼い方教室(川口保健所)
22 (月)	消費生活講座(ふれあいプラザさくら)
23 (火)	勤労感謝の日
24 (水)	お祭りエンジョイ写真展(～12月3日・市役所)
25 (木)	
26 (金)	第4回健康カフェ(保健センター)
27 (土)	あかちゃんのお風呂教室(保健センター)
28 (日)	
29 (月)	結核・肺がん・胃がん検診(保健センター) ふたごみつこの会(三ツ和保育所)
30 (火)	3歳 6か月児健康相談(保健センター) 法律相談(市役所2階208会議室)



人口と世帯数

10月1日現在 ()内は前月比

人口 / 61,798人 (-4人)

男 / 31,611人 (-12人)

女 / 30,187人 (8人)

世帯数 / 26,828世帯 (5世帯)

出生 / 42人 死亡 / 46人

転入 / 266人 転出 / 272人

火災と救急件数

9月中 ()内は年累計

火災件数 / 3件 (17件)

焼失面積 / 120.82㎡ (541.02㎡)

救急件数 / 190件 (1,716件)

搬送人員 / 171人 (1,554人)

交通 / 14人 一般負傷 / 24人

急病 / 122人 その他 / 11人

交通事故件数

9月中 ()内は年累計

発生件数 / 72件

人身事故 / 21件

死者 / 1人 (3人)

傷者 / 21人 (223人)

物損事故 / 51件

<鳩ヶ谷市内の発生件数>

郷土の面影

季節の農具～“秋”

『まんこく
万石ふるい』



精米した米と糠などを選別するための道具です。上の四角い口から米を落とすと、その下に傾斜している網目で選別されます。万石とは、一度に大量の米を選別できることのため、万石とおしとも呼ばれました。写真は、金属製の選米用ふるいですが、構造は木製のものと変わりません。

市民憲章

- 1.きれいな緑と青い空 明るいまちをきずきます。 1.働く日々には誇りをもち 豊かなまちをきずきます。
- 1.互いに笑顔で助け合う 幸あるまちをきずきます。 1.いつも元気でさわやかに 平和なまちをきずきます。
- 1.市民文化を实らせて 栄えあるまちをきずきます。

市役所の電話番号は(048)280-1111(大代表) FAXは(048)285-1104です。間違い電話にご注意ください。
ホームページアドレス <http://www.city.hatogaya.saitama.jp/>