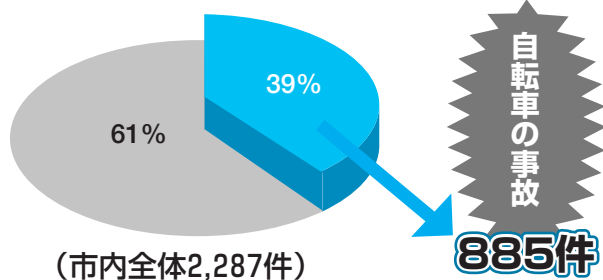


自転車の交通事故が増えています！ あなたの自転車の乗りかたは 安全ですか？

平成21年に全国で発生した全体の交通事故件数は、約74万件と5年前に比べ約21%減少していますが、自転車による交通事故の割合は増加傾向にあります。いま一度、自転車の乗りかたを確認しましょう。

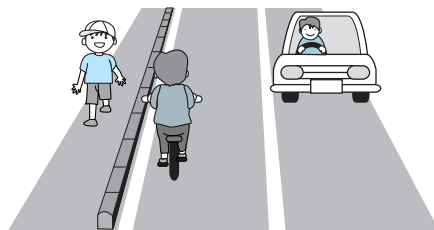
平成21年中の交通事故発生件数



平成21年中に市内で発生した交通事故は、2,287件あり、そのうち、自転車に関係する事故は、885件と39%を占めています。自転車による交通事故で多くの人身事故が発生しています。平成20年6月には、自転車に関連した道路交通法が改正されました。市民一人ひとりが、自転車の正しい通行ルールを守り、事故を減らしましょう。

ルール1

自転車は、原則車道を通行しましょう。歩道は歩行者優先です。

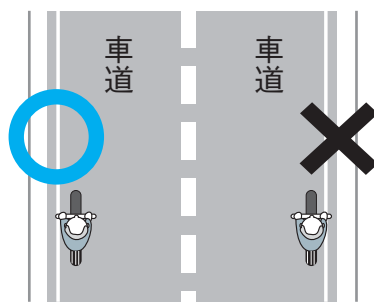


★例外として、歩道通行可の標識がある場合や、13歳未満の児童・幼児と70歳以上の高齢者などは通行できます。

★自転車は歩道を通行する場合は、車道寄りの部分を徐行しなければならず、歩行者の通行を妨げるような場合は一時停止しなければなりません。

ルール2

車道は左側を通行しましょう。



★道路交通法上、自転車は軽車両に位置付けられており、車道の左側（車両通行帯のない道路では左側端）を通行しましょう。

ルール3

安全ルールを守りましょう。

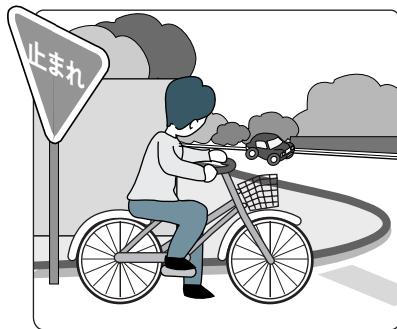
- ① 飲酒運転・二人乗り・並進の禁止
- ② 夜間のライト点灯
- ③ 交差点での信号遵守と一時停止・安全確認



★ 運転中の携帯電話・傘差し運転は禁止です。
★ 前方不注意により、歩行者や自動車と接触するなど、大変危険です。

ルール4

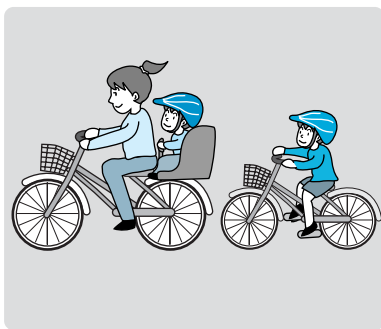
★ 一時停止の標識を守り、狭い道から広い道に出るときは、徐行または一時停止しましょう。



★ 夜間は、自転車の存在を知らせるために、必ずライトをつけましょう。



★ 13歳未満の児童・幼児が自転車に乗ったり、幼児用座席に幼児を乗せる場合は、ヘルメットを着用しましょう。



★ 子どもはヘルメットを着用しましょう。

ルール5



2/1(月)から

平成22年度

交通・学童等災害共済の加入受け付けを開始します

★ 万が一の事故に備えてぜひご加入ください

交通災害共済

交通事故にあい、けがをしたかたに対する共済制度です。

年会費…大人500円、中学生以下300円

支給額…1等級(死亡)の100万円から9等級(1週間未満の傷害)の1万5千円まで、傷害の程度に応じて見舞金が支給されます。

加入できるかた…市内に居住し、住民基本台帳または外国人登録原票に登録されているかた

加入方法…①交通安全対策課(市役所5階)、各支所、川口駅前行政センター、西川口駅連絡室、蔵駅前芝連絡室にある加入申込書に会費を添えて申し込みください。②取りまとめを実施している町会では一括加入もできます。③別表日程での公民館出張受け付けもご利用ください。

共済期間…平成22年4月1日から平成23年3月31日まで(4月1日以降に加入した場合は申込受付時から平成23年3月31日まで)

対象となる事故…自動車、バイク、自転車など車両が関係した交通事故(必ず警察署に事故の届け出をしてください)

学童等災害共済

学童等を対象に生活全般にわたる事故(交通事故・独立行政法人日本スポーツ振興センター法の適用を除く)でけがをしたかたに対する共済制度です。

年会費…200円

支給額…1等級(死亡)の70万円から8等級(1週間以上の傷害)の1万5千円まで、傷害の程度に応じて見舞金が支給されます。

加入できるかた…市内に居住し、住民基本台帳または外国人登録原票に登録されている0歳から18歳未満のかた

加入方法と共済期間…交通災害共済と同じ

対象となる事故…①公園、広場などでの遊び中の事故②家庭などでの事故③スポーツによる事故④そのほか生活全般にわたる事故

※交通・学童等災害共済の見舞金請求期限は事故発生日から1年以内です。1年を超える治療の場合は期限前に必ずご相談ください。

公民館出張受付日程表

2月	9:30~11:30		13:30~15:30	
19日(金)	上青木公民館	コミュニティホール	南平公民館	講座室1
23日(火)	芝北公民館	会議室	戸塚西公民館	ミーティング室
24日(水)	前川南公民館	会議室	前川南公民館	会議室
25日(木)	領家公民館	視聴覚室	横曽根公民館	会議室
26日(金)	芝富士公民館	図書室	芝富士公民館	図書室

問い合わせ…交通安全対策課 ☎258-1224 FAX254-3471