

市では、職員数や給与、定員管理そのほかの人事行政の運営などの状況をみなさんに知っていただくために、次のとおり公表します。

この内容は、市ホームページにも掲載しています。



(6) そのほかの手当 (平成28年12月1日現在)

種類	区分	金額
扶養手当	配偶者	月額 13,000円
	配偶者以外	月額 6,500円
住居手当	借家・借間	月額 28,000円(限度額)
	持家	月額 4,500円
通勤手当	交通機関や自動車などを利用	運賃等相当額又は距離に応じた額(月55,000円限度)

このほかに、管理職手当、休日勤務手当、夜間勤務手当、宿日直手当などがあります。

6 特別職の報酬など (平成28年12月1日現在)

給料	区分	月額
市長	市長	1,146,000円(1,077,240円)
	副市長	942,000円(885,480円)
議員報酬	議長	月額 728,000円
	副議長	月額 664,000円
	議員	月額 621,000円
期末手当	市長・副市長	3.0月分
	議長・副議長・議員	3.7月分

市長・副市長は、給料の6%を削減して支給(上記カッコ内の額)しています。

3 職員の勤務時間・そのほかの勤務条件

1 勤務時間 (平成28年4月1日現在)

勤務時間	8:30 ~ 17:15
休憩時間	12:00 ~ 13:00

職員の勤務時間は、一週間あたり38時間45分です。勤務場所および職種によって勤務時間が異なる場合があります。



2 休暇 (平成28年4月1日現在)

種類	日数	
年次有給休暇	1年(年度)につき最高20日付与	
病欠休暇	医師の証明などで最低限必要と認められる日数	
主な特別休暇	結婚	7日間
	産前、産後	産前7週間、産後8週間
	妊婦の通院	1回につき1日の範囲内で、そのつど必要と認める時間
	妊婦の通勤緩和	勤務の始め・終わりに1日につき1時間まで
	育児時間	生後1年に達しない子を育てる場合、1日2回各30分
忌引	続柄に応じて定める日数	

3 年次有給休暇の取得

区分	平均取得日数
平成27年度	12.0日
平成26年度	11.0日

平均取得日数は、市長事務部局の職員の平均取得日数です。

4 時間外勤務

区分	1月あたり平均時間
平成27年度	12.1時間
平成26年度	11.2時間

5 育児休業など (平成27年度)

区分	男性	女性	計
育児休業	2人	174人	176人
育児短時間勤務	2人	20人	22人
部分休業	0人	64人	64人

4 職員の分限および懲戒処分 (平成27年度)

処分内容	人数	処分内容	人数		
分限処分	免職	0人	懲戒処分	免職	0人
	休職	35人		停職	1人
		減給		1人	
		戒告		0人	

5 職員の服務 (平成27年度)

区分	件数	主な理由
職務専念義務免除	3件	国民体育大会参加など
営利企業等従事許可	10件	研修講師など

6 職員の研修および人事評価の状況

1 研修の概要 (平成27年度)

区分	研修内容など	人数	
一般研修	階層別	主事補・技師補級 公務員ルール、接遇、法制度など	1,750人
		主事・技師級 公務員倫理など	
		主任級 政策法務など	
		係長級 経営能力養成など	
		課長補佐級 コーチングなど	
	課長級 リスクマネジメントなど		
専門	OJT、人権問題、メンター、評価者、女性職員キャリアサポートなど	1,656人	
小計		3,406人	
派遣研修	自治大学校、政策研究大学院大学など	120人	
	彩の国さいたまづくり広域連合	42人	
	講師養成研修など	11人	
	その他	4人	
小計		177人	
合計		3,583人	

2 職員の人事評価 (平成28年4月1日現在)

概要	平成28年度より人事評価制度(業績評価、能力評価)を導入し、評価結果は任用、配置転換、人材育成等に反映していきます。
対象者	一般職の全職員
評価期間	4月1日～翌年3月31日までの1年間

7 職員の福祉および利益の保護

1 共済制度の概要 (平成27年度)

区分	内容
短期給付	職員と被扶養者の病欠・けが・出産などに対する給付
長期給付	職員の年金などの給付
福祉事業	健康の保持増進事業など



2 公務災害の発生 (平成27年度)

区分	件数
公務災害	52件
通勤災害	5件

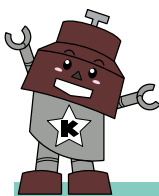
8 勤務条件に関する措置の要求、不利益処分に関する不服申立て

公平委員会の業務 (平成27年度)

区分	件数
勤務条件に関する措置の要求	0件
不利益処分に関する不服申立て	0件

問い合わせ…職員課 ☎048-259-9033・048-258-4804 FAX048-258-1122

部門別職員数…行政管理課 ☎048-258-1640 公平委員会の業務…公平委員会 ☎048-259-9021



人事行政の運営等の状況

1 職員の任免・職員数

1 採用 (平成27年度)

行政職・保育士・消防職 など	168人
医師	31人
医療技師	18人
看護師・助産師・保健師	99人
現業職 (技能労務職)	0人
教育職	67人
学校事務職	1人
再任用	286人
計	670人

2 退職 (平成27年度)

行政職・保育士・消防職 など	120人
医師	22人
医療技師	4人
看護師・助産師・保健師	49人
現業職 (技能労務職)	3人
教育職	82人
学校事務職	1人
再任用	286人
計	567人

3 級別職員構成 (平成28年4月1日現在)

一般行政職	部長	次長	課長	課長補佐	係長	主任	主事・技師	主事補・技師補
人数(人)	27	62	57	233	402	387	231	176
構成(%)	1.7	3.9	3.6	14.8	25.5	24.6	14.7	11.2

4 年齢別職員構成 (平成28年4月1日現在)

年齢	20歳未満	20～23歳	24～27歳	28～31歳	32～35歳	36～39歳	40～43歳	44～47歳	48～51歳	52～55歳	56～59歳	60歳以上
人数(人)	18	273	466	508	436	464	557	514	423	339	294	11
構成(%)	0.4	6.3	10.8	11.8	10.1	10.8	13.0	12.0	9.8	7.9	6.8	0.3

2 職員の給与

1 職員の給与

(1) 人件費 (平成27年度普通会計決算)

単位:千円

住民基本台帳人口 (平成27年度末)	歳出額 (A)	実質収支	人件費 (B)	人件費率 (B/A)	平成26年度人件費率
592,684人	183,934,509	8,071,349	27,882,883	15.2%	15.7%

(2) 職員給与費 (平成28年度一般・特別会計当初予算)

単位:千円

職員数 (A)	給与費				一人あたり給与費 (B/A)
	給料	職員手当 (退職手当を除く)	期末・勤勉手当	計 (B)	
3,424人	12,824,403	3,732,694	5,491,763	22,048,860	6,440

再任用短時間勤務職員を含みません。

(3) ラスパイレス指数* (平成28年4月1日現在)

川口市	県内市平均
103.2	100.1

* ラスパイレス指数とは、国家公務員の給与水準を100とした場合の地方公務員の給与水準を示す指数です。

2 平均給料月額 (平成28年4月1日現在)

区分	平均年齢	平均給料月額	
		川口市	国
一般行政職	川口市	40.1歳	319,098円
	国	43.6歳	331,816円
現業職 (技能労務職)	川口市	46.4歳	347,595円
	国	50.4歳	287,447円



3 初任給 (平成28年4月1日現在)

区分	初任給	2年後の給料	
		川口市	国
一般行政職	大学卒	185,200円	182,700円
	高校卒	154,500円	146,100円
現業職 (技能労務職)	大学卒	200,700円	205,800円
	高校卒	166,300円	155,800円

4 経験年数別・学歴別平均給料月額 (平成28年4月1日現在)

区分	経験年数	平均給料月額		
		10年	15年	20年
一般行政職	大学卒	259,600円	311,308円	358,478円
	高校卒	227,400円	262,000円	310,867円
現業職 (技能労務職)	大学卒	235,000円	267,780円	312,700円
	高校卒	235,000円	267,780円	312,700円

5 部門別職員数 (平成28年4月1日現在)

部門	区分	職員数 (人)		主な増減理由
		職員数 (人)	対前年増減数	
一般行政部門	議会	19	2	議会機能の充実
	総務企画	429	▲1	国勢調査業務の減
	税務	143	0	
	民生	777	13	子育て・保育業務の充実
	衛生	397	21	中核市移行準備に伴う業務増
	労働	7	0	
	農林水産	14	0	
	商工	49	0	
	土木	269	8	職員配置の見直し
	小計	2,104	43	
特別行政部門	教育	512	23	職員配置の見直し
	消防	544	4	指令体制の強化、消防機能の強化
	小計	1,056	27	
公営企業等会計部門	病院	780	11	医療職の充実
	水道	106	1	職員配置の見直し
	下水道	71	0	
	その他	186	6	職員配置の見直し
	小計	1,143	18	
合計		4,303	88	条例による定数は4,422人

5 職員の手当

(1) 期末手当・勤勉手当 (平成28年12月1日現在)

区分	川口市	国
期末手当	2.6月分	2.6月分
勤勉手当	1.7月分	1.7月分
一人あたり平均支給額	1,569千円	-

一人あたり平均支給額は、平成27年度に一般・特別会計の一般職に支給された平均額です。

(2) 退職手当 (平成28年4月1日現在)

区分	普通		勤奨・定年	
	川口市	国	川口市	国
勤続20年	20.445月分	20.445月分	25.55625月分	25.55625月分
勤続25年	29.145月分	29.145月分	34.5825月分	34.5825月分
勤続35年	41.325月分	41.325月分	49.59月分	49.59月分
最高支給率	49.59月分	49.59月分	49.59月分	49.59月分
一人あたり平均支給額	3,073千円	-	24,015千円	-

一人あたり平均支給額は、平成27年度に退職した一般・特別会計の一般職に支給された平均額です。このほかに、在職時の役職による加算があります。また、勤奨退職は、定年残年数1年につき3%の加算を行っています。

(3) 地域手当 (平成28年4月1日現在)

支給実績 (平成27年度一般・特別会計決算)	1,261,854千円
------------------------	-------------

支給実績は、一般職の職員に支給された額です。

(4) 特殊勤務手当 (平成28年4月1日現在)

種類	対象職員	支給単価
防疫作業手当	健康増進部など	1日320円
清掃業務手当	環境部など	廃棄物処理1日570円、そのほか1日210円
下水道業務手当	下水道部など	沈砂池清掃1日570円、そのほか1日210円
自動車運転業務手当	各職員	大型トラック1日550円など
土木作業手当	建設部など	1日440円

このほかに、出場手当、公害調査業務手当などがあります。

支給実績 (平成27年度一般・特別会計決算)	101,819千円
------------------------	-----------

(5) 時間外勤務手当 (一般・特別会計決算)

支給実績	平成27年度	平成26年度
	869,179千円	792,755千円

