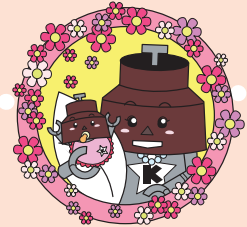




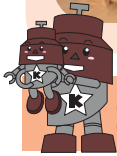
特集

平成27年4月スタート!



子ども・子育て支援新制度

平成24年8月に「子ども・子育て支援法」が成立し、この法律と関連する法律に基づいて、幼児期の学校教育や保育、地域の子育て支援の拡充や質の向上を総合的に進めていく「子ども・子育て支援新制度」が平成27年4月から本格的にスタートする予定です。今回の特集では制度の内容や利用手続きなどをご紹介します。



新制度では、次の取り組みを進めます 問い合わせ 子ども育成課 ☎048-258-1112

川口市子ども・子育て支援事業計画の策定

子育て家庭の状況や子育て支援へのニーズを把握し、ニーズに見合った施設や事業を計画的に整備していくため、5年間を計画期間とする「(仮称)川口市子ども・子育て支援事業計画」を策定します。

川口市子ども・子育て会議の設置

事業計画の実施状況や子育て支援の総合的な推進を調査・審議する機関として、学識経験者、保育や幼稚園関係者、公募委員などで構成する「川口市子ども・子育て会議」を設置し、子育て支援施策などに幅広い意見を反映します。

待機児童の解消

幼稚園、保育所、認定こども園の普及に加えて、地域型保育事業を新たに創設し、待機児童の解消を図ります。

子育て支援の充実

すべての子育て家庭のために、親子の交流や子育て相談ができる地域子育て支援拠点事業など、さまざまな子育て支援の充実を図ります。



新制度の教育・保育施設

幼稚園

(3～5歳)

幼児の心身の発達のために、幼児期の教育を提供する施設

保育所

(0～5歳)

就労などのため、家庭で保育ができない保護者に代わって保育する施設

認定こども園

(0～5歳)

教育と保育を一体的に行う施設で、地域の子育て支援も併せて行う施設

地域型保育

(0～2歳)

就労などのため、家庭で保育ができない保護者に代わって、少人数の単位で保育する施設



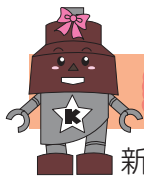
子育て支援サービス

- 利用者支援事業
- 地域子育て支援拠点事業
- 一時預かり事業
- 乳児家庭全戸訪問事業
- 延長保育事業
- 病児・病後児保育事業
- 放課後児童クラブ(留守家庭児童保育室)
- 妊婦健康診査事業
- 養育支援訪問事業
- 子育て短期支援事業
- ファミリー・サポート・センター事業



※幼稚園は、事業者の選択により、新制度へ移行する幼稚園と移行しない幼稚園(現行制度のまま継続する幼稚園)に分かれます。

※平成27年4月に新制度へ移行する幼稚園は、川口市立幼稚園(舟戸幼稚園、南平幼稚園)の2園です。



新制度では、利用手続きが変わります

問い合わせ 保育課 ☎048-258-4097

新制度に移行する施設を利用するには、教育や保育の必要性に応じて、3つに区分された「認定」を受ける必要があり、認定された区分によって利用できる施設や利用手続きが異なります。

対象となるお子さん	認定区分	利用できる施設・事業
お子さんが満3歳以上で、教育を希望される場合	1号認定 (教育標準時間認定)	幼稚園、認定こども園
お子さんが満3歳以上で、保護者の就労などにより保育が必要な場合	2号認定 (満3歳以上・保育認定)	保育所、認定こども園
お子さんが満3歳未満で、保護者の就労などにより保育が必要な場合	3号認定 (満3歳未満・保育認定)	保育所、認定こども園、地域型保育

※2号認定または3号認定を受けるかたは、保育の必要量によって「保育標準時間」または「保育短時間」に区分されます。詳細は11月4日（火）から配布予定の「保育所入所申込のてびき」をご覧ください。



幼稚園を希望する場合

問い合わせ 各幼稚園

平成27年度 私立幼稚園の入園受付

願書配布日	10月15日(水)各幼稚園で
願書受付日	11月1日(土)各幼稚園で
対象	平成21年4月2日～平成24年4月1日 生まれの3～5歳児

※詳細は各幼稚園へご確認ください。
※平成27年度、川口市内のすべての私立幼稚園は、現行制度のまま継続しますので、これまでの利用手続きと変更ありません。

平成27年度 川口市立幼稚園(舟戸幼稚園・南平幼稚園)の入園受付

願書配布日	11月4日(火)～11日(火)各幼稚園で 土・日曜日を除く9:00～15:00(11日(火)は14:00まで)
願書受付日	11月10日(月)・11日(火)9:00～15:00各幼稚園で
対象	市内在住の平成22年4月2日～平成23年4月1日生まれの4歳児(平成27年4月1日以降、市内に居住することが証明できる場合は応募できます)

※定員は、各幼稚園70人(2年保育)です。
※12月2日(火)・3日(水)に各幼稚園で入園児健康診断を行います。
※詳細は各幼稚園へご確認ください。
舟戸幼稚園(舟戸町2-2) ☎048-222-6188
南平幼稚園(東領家1-16-19) ☎048-224-7890

新制度に移行する幼稚園(川口市立幼稚園の2園)の利用手続きの流れ

幼稚園に直接利用
申し込みをします

幼稚園から入園の
内定を受けます

幼稚園を通じて
利用のための
認定申請をします

幼稚園を通じて
市から認定証が
交付されます

幼稚園と入園の契約
をします



保育所、地域型保育を希望する場合

問い合わせ 保育課 ☎048-258-4097

平成27年度保育所・地域型保育の入所受付は12月5日(金)～18日(木)を予定しています。詳細は、広報かわぐち11月号などでお知らせします。

保育所、地域型保育の利用手続きの流れ

市に利用のための
認定申請をします

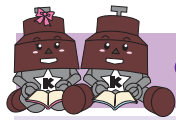
市から認定証が
交付されます

保育所・地域型保育
の利用希望の申し
込みをします

申請者の希望、保育所
などの状況により市
が利用調整をします

利用先が決定
されます

※認定申請と保育所・地域型保育の利用希望の申し込みは、同時に行うことができます。



留守家庭児童保育室が変わります

問い合わせ 学務課 ☎048-259-7659

◆「放課後児童クラブ」に名称が変わります

平成27年度から「留守家庭児童保育室」の名称が「放課後児童クラブ」に変わります。

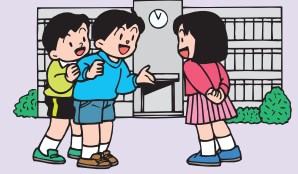
◆対象学年を小学6年生まで拡大

平成27年度から、対象学年が小学1～3年生から小学1～6年生に拡大します。

(特別支援学級児童は今までと変わらず小学1～6年生が対象です。)

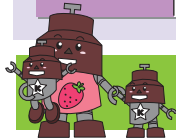
◆非婚ひとり親家庭に対する支援を実施

非婚ひとり親家庭にも税法上の「寡婦(夫)」を「みなし適用」し、児童の親・同居人全員の市民税が非課税相当となる場合、申請により保育料を免除します。



平成27年度 放課後児童クラブの入室受け付け

受付日	11月15日(土)	16日(日)	17日(月)	18日(火)	19日(水)	20日(木)	21日(金)
受付場所	芝支所2階 市民ホール	鳩ヶ谷庁舎3階 305会議室	市役所分庁舎2階会議室(本庁舎隣)				
受付時間	10:00～16:00			10:00～19:00			
申請書配布	10月1日(水)から各留守家庭児童保育室・学務課窓口・分庁舎入口・本庁舎1階受付・川口駅前行政センター・駅連絡室で配布します。 なお、市ホームページからもダウンロードできます。						
留意事項	<ul style="list-style-type: none"> ●入室の対象は、保護者が就労などで昼間家庭にいない、平成27年度小学1～6年生の児童です。 ●入室は、先着順ではありません。 ●郵送や受付日以外は受け付けできません。 ●詳細は申請書でご確認ください。 						



公開保育のご案内

問い合わせ 保育課 ☎048-258-4098

予約は不要です。お子さんと一緒にお出かけください。 公開時間 9:00～11:00

※駐車場はありません。 ※スリッパなどをご持参ください。 ※写真撮影はご遠慮ください。

●10月15日(水)・16日(木)

保育所名	電話番号	所在地
仲町保育所	048-252-3588	西川口5-2-1
南町保育所	048-253-2873	南町1-2-37
並木保育所	048-251-2289	並木2-3-6
南青木保育所	048-251-7248	青木1-4-4
前川保育所	048-265-6417	前川4-12-12
あさひ保育所	048-222-6854	朝日1-13-3
朝日北保育所	048-223-2005	朝日2-16-5
元郷保育所	048-222-4469	元郷3-15-17
新郷峯保育所	048-296-7023	峯1322
芝南保育所	048-266-6244	芝中田2-3-1
芝保育所	048-265-6415	芝樋ノ川1-12-8
芝園保育所	048-268-4315	芝園町3-7
芝西保育所	048-265-6418	小谷場237
安行保育所	048-285-2155	安行慈林130
戸塚西保育所	048-298-4950	北原台3-18-10

保育所名	電話番号	所在地
桜保育所	048-281-3942	桜町6-11-10
並木南保育所	048-252-1166	並木1-8-25
新郷保育所	048-282-0389	東本郷1000
青木保育所	048-253-2369	西青木3-5-4
川口駅前保育園	048-222-6011	川口1-1-1(キュボ・ラ8F)
カルチャー保育園	048-256-1071	栄町2-7-5
赤芝保育園	048-291-0561	赤山193-2
鳩笛保育園	048-284-1577	東本郷1185
汽車ぽっぽ保育園	048-295-7599	東川口6-8-19
赤芝第二保育園	048-297-6771	戸塚東1-2-27
いちご保育園	048-284-8122	里1608-1
マリヤ保育園	048-281-3616	坂下町4-2-9
いちごみなみ保育園	048-288-1533	南鳩ヶ谷5-1-8
パンピ保育園	048-452-4308	鳩ヶ谷緑町2-17-5
まなびの森保育園川口	048-224-3599	金山町12-1-101

●10月22日(水)・23日(木)

保育所名	電話番号	所在地
栄町保育所	048-252-4384	栄町1-2-19
上青木西保育所	048-266-5535	仮園舎:上青木3-1-37
前川南保育所	048-266-5537	南前川2-15-2
朝日東保育所	048-223-4766	朝日6-2-15
末広保育所	048-222-7231	末広1-21-17
嶺家保育所	048-223-4781	嶺家3-13-15
根岸北保育所	048-284-6988	安行嶺根岸886-1
芝中央保育所	048-266-3110	芝3905
芝北保育所	048-266-2610	北園町11-1
戸塚保育所	048-296-6656	戸塚東3-34-5
里保育所	048-281-0026	里493-1
南鳩ヶ谷保育所	048-283-4001	南鳩ヶ谷6-6-18
三ツ和保育所	048-281-3018	南鳩ヶ谷1-4-17
戸塚しらざく保育園	048-298-8107	西立野25-1
戸塚のぞみ保育園	048-299-0712	東川口4-22-12
神根保育所	048-282-0388	西新井宿557-4
芝高木保育所	048-269-3087	芝宮根町20-31
川口西保育園	048-251-3536	川口5-12-9
本町保育所	048-222-4082	本町3-9-9
上青木保育所	048-265-6416	上青木5-5-55
安行東光保育園	048-296-7024	安行原1361
アケボノ保育園	048-223-2727	元郷5-23-1
しいのみ保育園	048-267-1403	前川2-39-7

保育所名	電話番号	所在地
レオ保育園川口	048-226-3460	元郷2-15-44
川口こども園	048-286-0069	安行嶺根岸1291
コンビプラザ川口東保育園	048-227-1108	本町4-5-26 キャメリアプラザ2F
アスク東川口保育園	048-298-0083	戸塚4-21-1
ワールド保育園	048-223-1960	元郷1-9-6
あいう園	048-240-2777	幸町3-10-16
フォーマザー保育園	048-291-2713	東川口3-2-29
フォーマザー保育園分園	048-291-2713	東川口2-13-26
川口リボンシティ保育園	048-255-3780	並木元町1-6-5
ういず川口西口保育園	048-299-5086	飯塚1-2-16 川口ホームズ2F
もみの木保育園	048-257-3506	西川口1-24-2 日神パレス西川口2F
おさなご園	048-223-5846	朝日6-19-2
東川口鳩笛保育園	048-280-6668	戸塚1-7-11
ういず戸塚安行駅前保育園	048-452-4801	戸塚6-22-2
はとがや保育園	048-284-1438	鳩ヶ谷本町1-6-10
どんぐり保育園	048-285-5512	三ツ和1-21-21
鳩ヶ谷めぐみ保育園	048-288-5361	里1368
ういず川口本町保育園	048-299-6601	本町4-11-6
ういず川口東口保育園	048-446-7384	栄町3-11-17 クレール川口プラザ1F
ういず川口元郷駅前保育園	048-229-4691	元郷1-4-21
太陽の子 川口幸町保育園	048-240-2211	幸町1-4-36
フォーマザー西立野保育園	048-299-2651	西立野654-17

*青木北保育所は、耐震補強工事のため公開できません。