

救急診療当番医

当番医は、都合により変更することがあります。最新の情報は、市ホームページでご確認ください。

7月

日曜・祝日当番医

急性の病気・けがに限り診療します。
診療時間9:00～17:00(うち休憩時間あり)※往診はしません。

5日	東川口病院(内・外)	東川口2-10-8	048-295-1000
	山森小児科(小・内)	幸町1-7-1-2F	048-254-3332
	岩井クリニック(内・外・肛・胃・皮)	飯塚3-14-31	048-252-4759
	はなまるクリニック(耳)	戸塚1-5-30	048-298-8709
	渡辺歯科医院(歯)	青木2-10-46	048-258-2828
	中山歯科医院(歯)	桜町2-7-2	048-281-0141
12日	埼玉協同病院(外・内・胃)	木曾呂1317	048-296-4771
	谷崎耳鼻咽喉科医院(耳)	中青木1-4-18	048-252-3656
	本田小児科クリニック(小・内)	西川口2-10-8-2F	048-253-2223
	川崎医院(内・胃・外・整)	戸塚東1-18-6	048-295-0511
	旭歯科医院(歯)	芝新町6-6	048-266-1540
	西村歯科医院(歯)	西川口1-24-7	048-252-4597
19日	益子病院(内・外・小・整・胃)	芝中田2-48-6	048-267-2211
	かわぐち今村クリニック(心内・精)	幸町1-5-17	048-241-5630
	金子皮膚科医院(皮)	西川口1-6-1-6F	048-256-2151
	糸川内科医院(内)	戸塚2-23-6	048-294-6833
	高地歯科クリニック(歯)	青木3-26-18	048-251-6487
	中沢歯科医院(歯)	飯塚3-14-6	048-255-1480
20日	安東病院(胃・内・循・整・外)	芝3-7-12	048-266-2611
	菊池診療所(内・循)	幸町1-8-19	048-252-5576
	つちやこどもクリニック(小・神)	西川口6-2-32	048-251-9915
	すぎた内科クリニック(内・呼・循・アレ)	戸塚3-34-13-1F	048-294-0032
	コスモデンタルクリニック(歯)	青木4-8-16	048-253-8899
	あおばデンタルクリニック(歯)	柳崎4-28-32	048-265-6400
26日	千葉外科内科病院(外・内・胃)	原町4-41	048-252-3381
	さとうレディースクリニック(産・婦)	青木1-5-25	048-252-1103
	沢近医院(内・小・リハ)	北園町46-11	048-261-8649
	丸山クリニック(内・外・消・肛・リハ・皮)	戸塚境町35-10-1F	048-294-9788
	谷野歯科医院(歯)	飯塚2-10-2	048-252-4273
	八幡木歯科医院(歯)	八幡木1-22-8	048-285-9355
8/2日	川口工業総合病院(内科系・外科系)	青木1-18-15	048-252-4873
	鹿嶋医院(内・小)	領家1-23-15	048-222-4858
	八代耳鼻咽喉科医院(耳)	西川口2-2-9	048-252-6387
	すぎがら内科医院(内)	江戸袋1-14-9	048-287-6602
	緒方歯科医院(歯)	中青木4-8-19	048-251-5262
	松崎歯科診療所(歯)	南鳩ヶ谷3-4-3	048-281-3376
9日	寿康会病院(内・外・循・胃・肛・整)	西青木2-15-10	048-251-2050
	桐山内科クリニック(内・胃)	栄町2-2-10-103	048-258-7755
	仁愛医院(内・小・外・皮)	川口3-2-1-102	048-251-5501
	清水眼科(眼)	戸塚1-11-1	048-298-1133
	鷲頭歯科医院(歯)	中青木2-18-5	048-257-1971
	岩下歯科医院(歯)	榛松290-2	048-285-1031

※「リハ」…リハビリテーション科 「アレ」…アレルギー科

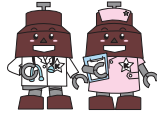
※埼玉県大人の救急電話相談

(夜間の急な病気やけがの受診必要性などを助言します)

☎#7000 (NTTのプッシュ回線、ひかり電話、携帯電話の場合)

☎048-824-4199 (IP電話、PHS、ダイヤル回線の場合)

相談受付時間 毎日18:30～22:30



7月

小児夜間救急診療当番医

急病(発熱、下痢、嘔吐など)を対象としています。
けが、やけどなど…救急医療情報センター ☎048-824-4199

月/日	曜日	20:00～23:00			23:00～翌日8:00
		医療機関名	住所	電話番号	
7/1	水	益子病院	芝中田2-48-6	048-267-2211	医療セ
2	木	下条医院	芝中田1-30-8	048-266-1134	医療セ
3	金	埼玉協同病院	木曾呂1317	048-296-4771	協同病
4	土	医療センター(18時から診療)	西新井宿180	048-287-2525	医療セ
5	日	医療センター(17時から診療)	西新井宿180	048-287-2525	医療セ
6	月	東浦和内科外科クリニック	柳崎4-28-32	048-487-7755	医療セ
7	火	キッズクリニック川口前川	前川1-1-55	048-264-2211	済生会
8	水	杉本こどもクリニック	南鳩ヶ谷4-26-1	048-288-7339	医療セ
9	木	小林医院	戸塚東3-6-8	048-297-8492	医療セ
10	金	埼玉協同病院	木曾呂1317	048-296-4771	協同病
11	土	医療センター(18時から診療)	西新井宿180	048-287-2525	医療セ
12	日	医療センター(17時から診療)	西新井宿180	048-287-2525	医療セ
13	月	こばやしこどもクリニック	辻1573-1-1F	048-280-1277	医療セ
14	火	おおしまこどもクリニック	本町4-4-16-202	048-227-1677	済生会
15	水	白石内科小児科医院	坂下町1-12-6	048-281-1369	医療セ
16	木	山森小児科	幸町1-7-1-2F	048-254-3332	医療セ
17	金	埼玉協同病院	木曾呂1317	048-296-4771	協同病
18	土	医療センター(18時から診療)	西新井宿180	048-287-2525	医療セ
19	日	済生会(17時から診療)	西川口5-11-5	048-253-1551	済生会
20	祝	医療センター(17時から診療)	西新井宿180	048-287-2525	医療セ
21	火	あかちゃんこどものクリニック	栄町1-12-21-203	048-250-5670	済生会
22	水	鹿嶋医院	領家1-23-15	048-222-4858	医療セ
23	木	平井こどもクリニック	東川口5-30-6	048-290-4155	医療セ
24	金	埼玉協同病院	木曾呂1317	048-296-4771	協同病
25	土	医療センター(18時から診療)	西新井宿180	048-287-2525	医療セ
26	日	医療センター(17時から診療)	西新井宿180	048-287-2525	医療セ
27	月	なち小児科医院	金山町12-1-103	048-222-7011	医療セ
28	火	川口並木クリニック	並木3-34-17	048-253-3994	済生会
29	水	川口工業総合病院	青木1-18-15	048-252-4873	医療セ
30	木	本田小児科クリニック	西川口2-10-8-2F	048-253-2223	医療セ
31	金	埼玉協同病院	木曾呂1317	048-296-4771	協同病
8/1	土	医療センター(18時から診療)	西新井宿180	048-287-2525	医療セ
2	日	医療センター(17時から診療)	西新井宿180	048-287-2525	医療セ
3	月	田近医院	芝中田1-26-21	048-265-1974	医療セ
4	火	さの小児科クリニック	芝西2-27-16-2F	048-265-7638	済生会
5	水	益子病院	芝中田2-48-6	048-267-2211	医療セ
6	木	下条医院	芝中田1-30-8	048-266-1134	医療セ
7	金	埼玉協同病院	木曾呂1317	048-296-4771	協同病
8	土	医療センター(18時から診療)	西新井宿180	048-287-2525	医療セ
9	日	医療センター(17時から診療)	西新井宿180	048-287-2525	医療セ

◎小児夜間救急診療は、緊急を要する小児患者さんを応急的に診療するため、川口市医師会の先生方のご協力により実施しているものであり、昼間に時間のとれないかたのための時間外診療窓口ではありません。

◎埼玉県小児救急電話相談(子どもの急病時の家庭での対処方法や受診の必要性について助言します)

☎#8000 (NTTのプッシュ回線、携帯電話の場合)

☎048-833-7911 (IP電話、ひかり電話、PHS、ダイヤル回線の場合)

相談受付時間 ・平日(月～土曜日) 19:00～翌朝7:00

・休日(日曜、祝日、年末年始) 7:00～翌朝7:00

◎こどもの救急 ホームページhttp://kodomo-qq.jp/ (公益社団法人 日本小児科学会)

◎上記一覧表にある23:00～翌日8:00の医療機関の連絡先

・医療センター (略称 医療セ) ☎048-287-2525

・済生会川口総合病院 (略称 済生会) ☎048-253-1551

・埼玉協同病院 (略称 協同病) ☎048-296-4771

受診可能な医療機関の電話案内

救急医療情報センター ☎048-824-4199 (歯科・精神科除く) ※受診科が不明な場合にもご利用ください。

●受診前には必ず当日の当番医に電話でご確認ください。(おかけ間違いにご注意ください) ●当番医の問い合わせは保健衛生課へ

拉致問題の解決は市民の願いです

全ての拉致被害者の救出を求める署名にご協力ください!

毎月第1日曜日 14:00～16:00 JR川口駅前 問い合わせ 福祉総務課

市広報番組「ふれあい川口」

●J:COM川口・戸田 / J:COM埼玉東

●市ホームページ 7/6～

7/6～12/月～金12:00～12:30 土・日9:00～9:30

●編集・発行/平成27年7月1日/川口市広報課/〒332-8601 川口市青木2-1-1

●市ホームページアドレス http://www.city.kawaguchi.lg.jp (支所、公民館などにあるキオスク端末からもご覧いただけます)

●市長への手紙 ☎048-255-6250 ☐市ホームページのトップページ→市長への手紙から送信

●広報かわぐちの録音版や点字版を希望のかたは障害福祉課(☎048-259-7926)にお問い合わせください。

●広報かわぐちには市内の各公共施設・JR駅・SR駅・郵便局・銀行・信用金庫・ファミリーマート・セブンイレブン・サミット・イオンモール川口前川・マルエツ・アリオ川口・

オーケーストア・ララガーデン川口などに置いてあります(一部を除く)。

●広報かわぐちを通して入手した個人情報、目的以外に使用したり第三者に開示・提供することは一切ありません。

再生紙を使用しています

川口市人口・世帯数 ※()内は前月対比
平成27年6月1日現在

人口 591,197人(+240人)

男 300,252人(+84人)

世帯 269,499世帯(+243世帯)

女 290,945人(+156人)

にこやかかわぐち
☎048-258-1110 (大代表)
おかけ間違いのないようお願いいたします。