

救急診療当番医

当番医は、都合により変更することがあります。最新の情報は、市ホームページでご確認ください。



日曜・祝日当番医

急性の病気・けがに限り診療します。
診療時間9:00~17:00(うち休憩時間あり)※往診はしません。

1 祝	川口工業総合病院(内科系・外科系)	青木1-18-15	048-252-4873
	いとう皮膚科クリニック(皮)	中青木3-9-1-105	048-258-2159
	西川口中中央クリニック(内・消内・アレ・外)	西川口1-5-21-5F	048-299-8474
	ゆたかクリニック東川口駅前(内・小・皮)	東川口3-1-15-1F	048-297-1111
	なんば歯科(歯)	西青木2-2-26-1F	048-251-3527
2 土	田辺歯科医院(歯)	芝1-10-10	048-268-8601
	益子病院(内・外・小・整・胃)	芝中田2-48-6	048-267-2211
	川口肛門痔腸クリニック(肛外・消内)	本町4-3-1-2F	048-299-5147
	上野病院(内)	西青木1-9-30	048-251-4473
	しみずヒコ科医院(皮)	戸塚2-25-10-302	048-446-7373
3 日	奥山歯科医院(歯)	並木2-27-18	048-253-2631
	白岩歯科(歯)	本町4-5-32-103-1	048-224-5487
	済生会川口総合病院(内科系・外科系)	西川口5-11-5	048-253-1551
	さくらキッズクリニック(小)	中青木2-15-34-101	048-257-5211
	なごみペインクリニック(ペイン内・リハ・麻)	西川口2-2-2-1F	048-229-5201
10 日	かわぐち脳神経クリニック(脳外・整・放・リハ)	前川1-1-55-1F	048-266-4114
	臼田歯科医院(歯)	道合493-1	048-284-0225
	末広歯科医院(歯)	栄町1-18-4	048-251-2311
	千葉外科内科病院(外・内・胃)	原町4-41	048-252-3381
	川口青木うぶかた皮膚科クリニック(皮)	青木3-1-33	048-256-8325
11 祝	永井医院(内・外・胃・整・肛)	芝5-15-20	048-266-7618
	小林医院(内・小・消)	戸塚東3-6-8	048-297-8492
	三木歯科医院(歯)	並木4-24-17	048-251-7353
	山岡歯科医院(歯)	鳩ヶ谷本町2-2-13	048-281-0123
	川口工業総合病院(内科系・外科系)	青木1-18-15	048-252-4873
17 日	新井町内科消化器クリニック(内・消・アレ・胃)	新井町16-1	048-222-0700
	わらびメンタルクリニック(精・神・心内)	芝新町4-12	048-267-0525
	平井こどもクリニック(小)	東川口5-30-6	048-290-4155
	菊田歯科医院(歯)	南鳩ヶ谷1-31-9	048-280-0121
	うけがわ歯科(歯)	川口4-11-8	048-256-8148
24 日	寿康会病院(内・外・循・胃・肛・整)	西青木2-15-10	048-251-2050
	川口おおぞら眼科(眼)	本町4-4-16-2F	048-227-2020
	藤中央医院(皮・アレ・形成外)	芝新町4-7	048-265-3311
	石井クリニック(内・小・外)	戸塚南2-16-13	048-297-7112
	南町歯科クリニック(歯)	南鳩ヶ谷3-17-6	048-281-5722
31 日	ふじざわ歯科クリニック(歯)	幸町2-17-1-105	048-255-6480
	齋藤記念病院(内・胃・呼・循)	並木4-6-6	048-252-8762
	稲生医院(内・小・循・呼)	元郷4-1-3	048-222-5877
	はやの眼科(眼)	芝5-19-22	048-269-5248
	こんどう内科(内)	栄町1-12-21-205	048-250-6677
2/7 日	はしだ歯科医院(歯)	朝日2-6-12	048-226-4343
	やまざき歯科クリニック(歯)	芝園町2-1-102	048-269-8241
	河合病院(外・内・整)	領家3-6-7	048-222-0190
	金山町たたら内科(内・循)	金山町12-1-1F	048-228-6060
	目時医院(産・婦・外・内・肛・小)	芝5-2-1	048-265-1161
2/7 日	しみず整形外科クリニック(整・リハ・リウ)	柳崎5-3-17	048-262-5413
	イサオ歯科クリニック(歯)	戸塚4-16-28	048-297-8211
	南雲歯科医院(歯)	幸町2-12-24-104	048-258-3434
	埼玉厚生病院(外・内)	南鳩ヶ谷6-5-5	048-281-7611
	渋川産婦人科医院(産・婦)	芝下3-42-15	048-265-5290
2/7 日	下条医院(内・呼・小)	芝中田1-30-8	048-266-1134
	はえまつ内科・外科クリニック(外・内・消)	榛松1-1-5	048-288-8600
	げんま歯科クリニック(歯)	南鳩ヶ谷5-1-2	048-281-6000
	二階堂歯科医院(歯)	南町2-9-23	048-252-7222

※「リハ」…リハビリテーション科、「リウ」…リウマチ科、「アレ」…アレルギー科

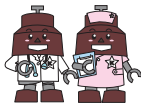
※埼玉県大人の救急電話相談

(夜間の急な病気やけがの受診必要性などを助言します)

☎#7000 (NTTのプッシュ回線、ひかり電話、携帯電話の場合)

☎048-824-4199 (IP電話、PHS、ダイヤル回線の場合)

相談受付時間 毎日18:30~22:30



小児夜間救急診療当番医

急病(発熱、下痢、嘔吐など)を対象としています。
けが、やけどなど…救急医療情報センター ☎048-824-4199

月/日	20:00~23:00			23:00~翌8:00
	医療機関名	住 所	電話番号	
1/1 祝	埼玉協同病院(17時から診療)	木曾呂1317	048-296-4771	協同病
2 土	医療センター(17時から診療)	西新井宿180	048-287-2525	医療セ
3 日	済生会(17時から診療)	西川口5-11-5	048-253-1551	済生会
4 月	川口並木クリニック	並木3-34-17	048-253-3994	医療セ
5 火	さの小児科クリニック	芝西2-27-16-2F	048-265-7638	済生会
6 水	川口工業総合病院	青木1-18-15	048-252-4873	医療セ
7 木	本田小児科クリニック	西川口2-10-8-2F	048-253-2223	医療セ
8 金	埼玉協同病院	木曾呂1317	048-296-4771	協同病
9 土	医療センター(18時から診療)	西新井宿180	048-287-2525	医療セ
10 日	済生会(17時から診療)	西川口5-11-5	048-253-1551	済生会
11 祝	医療センター(17時から診療)	西新井宿180	048-287-2525	医療セ
12 火	田近医院	芝中田1-26-21	048-265-1974	済生会
13 水	益子病院	芝中田2-48-6	048-267-2211	医療セ
14 木	下条医院	芝中田1-30-8	048-266-1134	医療セ
15 金	埼玉協同病院	木曾呂1317	048-296-4771	協同病
16 土	医療センター(18時から診療)	西新井宿180	048-287-2525	医療セ
17 日	医療センター(17時から診療)	西新井宿180	048-287-2525	医療セ
18 月	新谷医院	前川町4-564-1	048-265-5578	医療セ
19 火	さくらキッズクリニック	中青木2-15-34-101	048-257-5211	済生会
20 水	鹿嶋医院	領家1-23-15	048-222-4858	医療セ
21 木	東浦和内科外科クリニック	柳崎4-28-32	048-487-7755	医療セ
22 金	埼玉協同病院	木曾呂1317	048-296-4771	協同病
23 土	医療センター(18時から診療)	西新井宿180	048-287-2525	医療セ
24 日	医療センター(17時から診療)	西新井宿180	048-287-2525	医療セ
25 月	キッズクリニック川口前川	前川1-1-55	048-264-2211	医療セ
26 火	小林医院	戸塚東3-6-8	048-297-8492	済生会
27 水	白石内科小児科医院	坂下町1-12-6	048-281-1369	医療セ
28 木	こばやしこどもクリニック	辻1573-1-1F	048-280-1277	医療セ
29 金	埼玉協同病院	木曾呂1317	048-296-4771	協同病
30 土	医療センター(18時から診療)	西新井宿180	048-287-2525	医療セ
31 日	医療センター(17時から診療)	西新井宿180	048-287-2525	医療セ
2/1 月	杉本こどもクリニック	南鳩ヶ谷4-26-1	048-288-7339	医療セ
2 火	おおしまこどもクリニック	本町4-4-16-202	048-227-1677	済生会
3 水	なかち小児科医院	金山町12-1-103	048-222-7011	医療セ
4 木	山森小児科	幸町1-7-1-2F	048-254-3332	医療セ
5 金	埼玉協同病院	木曾呂1317	048-296-4771	協同病
6 土	医療センター(18時から診療)	西新井宿180	048-287-2525	医療セ
7 日	医療センター(17時から診療)	西新井宿180	048-287-2525	医療セ

◎小児夜間救急診療は、緊急を要する小児患者さんを応急的に診療するため、川口市医師会の先生方のご協力により実施しているものであり、昼間に時間のとれないかたのための時間外診療窓口ではありません。

◎埼玉県小児救急電話相談(子どもの急病時の家庭での対処方法や受診の必要性について助言します)

☎#8000 (NTTのプッシュ回線、携帯電話の場合)

☎048-833-7911 (IP電話、ひかり電話、PHS、ダイヤル回線の場合)

相談受付時間 平日(月~土曜日) 19:00~翌朝7:00

休日(日曜、祝日、年末年始) 7:00~翌朝7:00

◎こどもの救急 ホームページhttp://kodomo-qa.jp/ (公益社団法人 日本小児科学会)

◎上記一覧表にある23:00~翌日8:00の医療機関の連絡先

・医療センター (略称 医療セ) ☎048-287-2525

・済生会川口総合病院 (略称 済生会) ☎048-253-1551

・埼玉協同病院 (略称 協同病) ☎048-296-4771

受診可能な医療機関の電話案内

救急医療情報センター ☎048-824-4199 (歯科・精神科除く) ※受診科が不明な場合にもご利用ください。

●受診前には必ず当日の当番医に電話でご確認ください。(おかけ間違いにご注意ください) ●当番医の問い合わせは保健衛生課へ

拉致問題の解決は市民の願いです

全ての拉致被害者の救出を求める署名にご協力ください!

毎月第1日曜日 14:00~16:00 JR川口駅前 問い合わせ 福祉総務課

市広報番組「ふれあい川口」

●J:COM川口・戸田 / J:COM埼玉東

●市ホームページ 1/1~

1/1~7/月~金12:00~12:30 土・日9:00~9:30

- 編集・発行/平成28年1月1日/川口市広報課/〒332-8601 青木2-1-1
- 市ホームページアドレス http://www.city.kawaguchi.lg.jp (1月11日祝6:00~22:00と14日(土)・25日(月)の20:00~翌1:30は、一部利用できません)
- 市長への手紙 ☎048-255-6250 ☒市ホームページのトップページ→市長への手紙から送信
- 広報かわぐちの録音版や点字版を希望のかたは障害福祉課(☎048-259-7926)にお問い合わせください。
- 広報かわぐちには市内の各公共施設・JR駅・SR駅・郵便局・銀行・信用金庫・ファミリーマート・セブンイレブン・サミット・イオンモール川口前川・マルエツ・アリオ川口・オーケイストア・ラガーデン川口などに置いてあります(一部を除く)。
- 広報かわぐちを通して入手した個人情報、目的以外に使用したり第三者に開示・提供することは一切ありません。

再生紙を使用しています

川口市人口・世帯数 ※()内は前月対比
平成27年12月1日現在

人口 592,611人(+9人)
世帯 270,864世帯(+25世帯)

男 300,792人(-48人)
女 291,819人(+57人)

にこやかかわぐち
☎048-258-1110 (大代表)
おかけ間違いのないようお願いいたします。