

日光御成道バス通り

# 夏の歩行者天国

交通規制にご協力ください

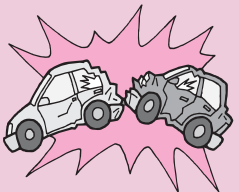
7月18日(日) 正午～午後6時

市内での夏の風物詩ともいえる日光御成道「歩行者天国」実施に伴う交通規制に、皆様のご協力をお願いします。

**交通規制区域** 県道さいたま鳩ヶ谷線(旧国道122号)の桜町1丁目・浦寺交差点～坂下町3丁目・第2産業道路交差点  
**問合せ** 環境対策課・内線3422

## 夏の交通事故防止運動

7月15日(木)から24日(土)まで



夏の解放感や、暑さ、行楽による疲労などから起こる交通事故を防止しましょう。  
**問合せ** 環境対策課・内線3422

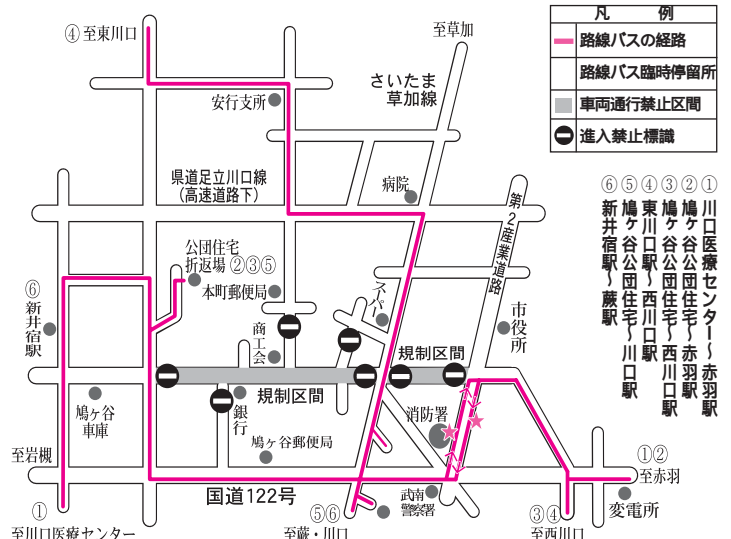
### 重点目標(県下統一目標)

- 児童・生徒の交通事故防止
- 高齢者の交通事故防止
- 飲酒運転の根絶

### 重点目標(鳩ヶ谷市)

- 児童と高齢者の交通事故防止
- 飲酒・無謀運転の撲滅

## 《交通規制&バス路線変更図》



今回から、バスのう回に伴う臨時バス停の位置が変更になりました。122号線にはバスは停車しません。消防署(南側・第2産業道路側)に停車します。

元気いっぱい! 介護予防教室

## 健康運動教室

- やすらぎ会館**... 8月17日～10月19日の火曜、計10回、午前10時～11時30分、定員30人
  - 西公民館**..... 8月17日～10月19日の火曜または水曜、計10回、午後2時～3時30分、定員45人
  - 青少年会館**..... 8月19日～10月28日の木曜(祝日を除く)、計10回、午後2時～3時30分、定員30人
- 対象** 65歳以上で簡単な運動ができる方  
**申込み** 7月20日(火)から高齢者支援課、窓口または電話で。(新規の方優先、定員を超えた場合抽選)  
**問合せ** 高齢者支援課・内線3721

見沼にきらめく天の川  
**おりひめとひこぼしが現れる**  
 見沼に浮かぶ光の回廊を見ながら、幻想的な七夕の夜を満喫しませんか。  
 見沼遊歩道で、みのり幼稚園の園児が、「おりひめ」と「ひこぼし」のような出会いを演出、素敵な七夕の歌をご披露します。  
**日時** 7月7日(水) 午後7時半から(雨天中止)  
**場所** 見沼代用水(富士見橋から宮下橋)  
 イルミネーションは、見沼代用水の富士見橋から的場橋・約520mにわたって実施されます。点灯期間は、7月2日(金)～8月1日(日)、午後7時～10時



**縁J☆Y!はとがやフエスタ**  
**10月16日(土)・17日(日)**  
**出店者募集**  
**出店会場** 南鳩ヶ谷駅会場  
**出店料** 1万2500円(テナント・道路使用許可申請手数料)  
**出演者募集**  
**参加費** 無料  
**会場** 鳩ヶ谷駅会場・南鳩ヶ谷駅会場  
**申込み** 7月16日(金)までに、産業振興課窓口またはメール・郵送で。  
**申請書は**、産業振興課窓口または、ホームページからダウンロードできます。



**問合せ** 鳩ヶ谷まつり実行委員会事務局(産業振興課内)・内線3331、Eメールenjoy-hato@city.hatogaya.saitama.jp、〒334-8511 三ツ和1-14-3

ホームページは  
 鳩ヶ谷まつり

「2010 市民健康づくり専業」

～楽しくみんなで健康づくり～



仮称「ウォーキング大会」  
実行委員の募集

地域に根差した市民による市民のための健康づくりを目的に大会を企画・運営していきます。皆さんの「こんなことしたい!」というやる気を形づくりながら、多くの仲間との出会いや大きな達成感を味わってみませんか?

申込み・問合せ 随時、生涯学習課窓口または電話(内線5426、FAX285・1106)メール syougaku@city.hatogaya.saitama.jp。住所、氏名、電話番号を明記してください。

里っんどう教室  
指導員の募集

対象 みずから運動をし、健康づくりに取組んでいる方、情熱を持って指導できる方、高齢者に理解がある方、心から地域の健康づくりを望む方、資格・年齢・性別は問

いません。活動内容 うんどう教室での指導・助言(専門指導員の補助)申込み 7月30日(金)までに、健康づくり推進課または国保年金課の窓口または電話で問合せ 健康づくり推進課・内線3021、国保年金課・内線3222

つんどう教室

全身のびのび運動などで生活習慣病の予防をしませんか。普段着で参加できます。事前の申込みは不要です。で、直接会場へお越しください。(各教室とも約1時間)台公園(雨天の場合は三ツ和2丁目集会所)

日時 7月14日(水)、受付は午後1時45分～2時 前田東公園(雨天の場合は南4丁目集会所) 日時 7月12日、26日の月曜、受付は午前10時15分～10時半 だんだん公園東(雨天の場合)はコンフォール東鳩ヶ谷集会所) 日時 7月26日(月)、受付は午後1時45分～2時 問合せ 国保年金課・内線3222、健康づくり推進課・内線3021

ハンデをこえて  
みんなでスポーツ

日時 7月31日(土)午前

9時～正午 場所 サンスポーツセンター 内容 障害者スポーツ・レクリエーションのつどい 対象 障害をお持ちの方(小学生以上)や障害者スポーツに興味のある方 参加費 200円

ボランテニア募集

当日、お手伝いいただくボランティアも、随時募集しています。

チャレンジ!  
フラインクデイスク

日時 8月2日(月)・4日(水)・6日(金)・9日(月)・11日(水)、計5回、午後6時半～8時半 場所 辻小学校校庭(夜間照明施設あり)、雨天時は体育館で実施 講師 日本フラインクデイスク協会インストラクター 対象 小学生以上の市内在住の勤在学者 参加費 500円

申込み・問合せ 7月5日(月)から、生涯学習課窓口または電話(内線5426)、FAX285・1106、メール syougaku@city.hatogaya.saitama.jp

多段階免除制度があります  
～ 国民年金保険料 ～

経済的な理由や災害等により保険料を納めることが困難なときは、申請し承認されると保険料が免除されます。被保険者の方の負担能力に対応できるよう段階的に免除基準を設定し、納付しやすい環境づくりをめざします。

免除承認期間

申請月	承認期間
22年7月まで	21年7月～22年6月(20年所得で審査)
22年8月～23年7月	22年7月～23年6月(21年所得で審査)

免除の対象は、本人・配偶者・世帯主の前年の所得がそれぞれ免除基準以下の場合です。天災や失業等の理由による申請もできます。その際は、公的機関で発行する証明書等を添付してください。

申請は毎年必要ですが、全額免除・納付猶予に該当する場合は、希望により翌年手続きをしなくても継続申請できる制度があります。

問合せ 浦和年金事務所国民年金課 ☎048-831-1278  
市国保年金課・内線3225

新生活のスタートを応援します

はじめの一歩

応援セミナー



日時 7月23日(金)午後1時半～3時 場所 子育てひろば「ポツポツ」

主催 埼玉県女性キャリアセンター

講師 県女性キャリアセンター・キャリアカウンセラー

対象 結婚・出産を機に退職したが、再び働きたいと考えている子育て中の女性10人

定員になり次第締め切り お子さん同伴可(託児ルームのご用意はありません) 参加費 無料

その他 雇用保険受給者でご希望の方には受講証明書を発行します。

申込み 7月5日(月)から 電話で 問合せ 子育て支援課・内線 3511