

合併後の市税等の納付に関するお知らせ

市税等の納付について

市税等については、川口市との合併後も鳩ヶ谷市の納付書で納付できます。
また、現在「口座振替」で納付されている方は、合併による変更等の手続きは必要ありません。
※し尿処理手数料の口座振替は、合併時に廃止となります。

現在、市税等の納入に「ゆうちょ銀行」から「口座振替」をされている方について

下記の市税等については、合併後も一部を除き口座振替による納付をご利用いただけます。ゆうちょ銀行の口座振替の利用についてのみ、下記のとおり変更点およびご留意いただく点があります。

①ゆうちょ銀行で口座振替が可能な科目

市税（市県民税普通徴収分、固定資産税、軽自動車税）、国民健康保険税、後期高齢者医療保険料
介護保険料、保育所保育料、放課後児童クラブ保育料、市営住宅使用料、上下水道料金
※鳩ヶ谷市し尿処理手数料の口座振替は廃止され、合併後は納付書払となります。

②ゆうちょ銀行で口座振替をされている方の変更点と留意事項

・収納加入者名等の読替えについて（平成23年10月11日以降の引落分より変更）

収納加入者名（合併前）鳩ヶ谷市会計管理者 ⇒（合併後）川口市会計管理者
（合併前）鳩ヶ谷市水道事業企業出納員 ⇒（合併後）川口市水道事業管理者

対象科目	合併前（鳩ヶ谷市）			合併後（川口市）			払込日
	種別	事業主番号	振替口座番号	種別	事業主番号	振替口座番号	
市県民税	35	05532611	00570-9-041308	35	05943701	00120-5-960669	6月、8月、10月、1月の各末日
固定資産税	35	05332601	00570-9-041308	35	05143711	00130-4-960686	5月、7月、2月の各末日、12月28日
軽自動車税	35	05732621	00570-9-041308	35	05543731	00100-5-960707	5月末日
国民健康保険税	35	05932631	00570-9-041308	35	05743741	00140-3-960735	7月から翌年2月の各末日（12月28日）
後期高齢者医療保険料	30	04353461	00570-9-041308	30	04654121	00120-5-962707	7月から翌年2月の各末日（12月28日）
介護保険料	28	05557351	00570-9-041308	28	05061741	00160-9-961736	7月から翌年2月の各末日（12月28日）
上下水道料金	22	03600631	00190-1-960722	22	03000601	00380-1-960077	10月17日 毎月7日、28日（再振替）
し尿処理手数料	30	05342991	00570-9-041308	口座振替廃止			

※初回引落日…平成23年10月31日（上下水道料金は平成23年10月17日）

※保育所保育料、放課後児童クラブ保育料、市営住宅使用料の川口市の口座等は合併までに開設され、引き継がれる予定です。

③口座振替の利用停止について

川口市との合併後に、口座振替の引継ぎを承認せず、口座振替を停止される場合は、平成23年9月30日までに担当課までご連絡のうえ、申し出てください。

----- 上記の件に関するお問い合わせは、各担当課までお願いします。 -----

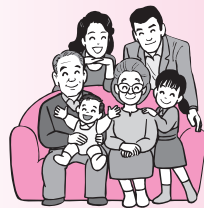
●市税、国民健康保険税…納税課・内線2734 ●後期高齢者医療保険料…国保年金課・内線3231～3232 ●
介護保険料…高齢者支援課・内線3721～3724 ●保育所保育料…子育て支援課・内線3925 ●放課後児童ク
ラブ保育料…子育て支援課（児童館）☎285—2425 ●市営住宅使用料…建設課・内線4331～4333 ●し尿
処理手数料…廃棄物対策課☎281—5043 ●上下水道料金…上水道は水道課☎281—6693・下水道は下水道
課・内線4421、4423

**市税（市県民税、固定資産税、軽自動車税）、国民健康保険税は
納期限内に納付をお願いします。**

市税や国民健康保険税は、市政の運営に欠かすことのできない貴重な財源です。市税等を定められた納期限内ま
でに納付しないと延滞金が加算されます。納期内納付への皆様のご理解とご協力をお願いします。

8月は「人権尊重社会をめざす 県民運動」強調月間です

人権尊重の精神から「差別」は許すことはできません。私たち一人ひとりが、このことを心掛けて行動し、差別のない明るい社会を築いていきたいと思います。



◆インターネットはモラルを守り正しい利用を

インターネットによる匿名性を利用し、部落差別・女性差別・障害者差別などを助長する書き込みを行うことは、憲法に規定した基本的人権を著しく侵すものです。利用者一人ひとりがモラルを守りインターネットを正しく利用しましょう。

◆排除しよう「えせ同和行為」

「えせ同和行為」は企業や個人に対し、同和問題を口実に、不当な寄付を募ったり、高額な図書の購入を迫る行為です。「えせ同和行為」に対処するには、不当な要求に対して毅然とした態度をとることが大切です。日頃から人権・同和問題の

第31回 市民大学

「こころと体のバランスづくり」

8月20日～9月10日の毎週土曜、計4回
中央公民館ホールで

8月20日 「母の車椅子を押して～15年の介護の日々～」
町 亞聖 氏 (フリーアナウンサー)

8月27日 「健康のためのバランス運動」
井上 和久 氏
(埼玉県立大学理学療法学科講師)

9月3日 「口腔の健康から全身の健康へ」
高久 悟 氏
(埼玉県立大学健康開発学科口腔保健科学専攻教授)

9月10日 「『うっかり八兵衛』の人生ドラマ」人生は出会い、ふれあい、支え合い
高橋 元太郎 氏 (俳優)



時間 午後2時～3時30分 (開校式は8月20日午後1時30分から、閉校式は9月10日午後3時30分から)
対象 市内在住在勤者150人
申込み 8月9日(火)午前8時30分から、中央公民館窓口で(簡単なアンケートを記入していただきます)
※窓口での受付のみ。電話申込みは不可。
問合せ 中央公民館 ☎285-1688

十分な理解と認識を深め、自信を持って対応しましょう。
えせ同和行為の相談窓口…さいたま市地方務局人権擁護課 ☎048-8663-958
9、県人権推進課 ☎048-830-2255、市庶務・危機管理課・内線2241
◆ヒューマンフエスタ201 1さいたま
日時 8月25日(木)、大宮ソニックシティ
【国際会議室で午前10時から】人権啓発資料展ほか
【小ホールで午前10時から】講演 堀ちえみ氏、ピアノ演奏ほか
【大ホールで午後1時から】人権作文表彰・発表、講演 生島ヒロシ氏、中島啓江ハートフルコンサート
問合せ 県人権推進課 ☎048-830-2255

特設人権相談

いじめ、体罰、家庭内の問題、差別などの人権問題の相談に応じています。(相談無料)
日時 8月19日(金)午後1時～3時
場所 市役所2階208会議室
相談担当者 法務省人権擁護委員
問合せ 市民課・内線6221

保留地公売

【公売区画】
7区画(予定)
107㎡(32.4坪)
256㎡(77.5坪)



公売方式 入札方式
案内書・申込書の配付期間 8月23日(火)～9月8日(木)
場所 里土地区画整理事務所
入札・開札 9月11日(日)を予定
問合せ 里土地区画整理事務所 ☎286-2888

元気がいっぱい介護予防教室
脳の
トレーニング道場

100問計算、漢字クロスワードなどで脳をトレーニングしませんか。
●やすらぎ会館
日時 9月6日～11月22日の火曜、計12回、午後2時～3時

●ふれあいプラザさくら

日時 9月9日～12月2日の金曜、計12回、午後2時～3時※祝日を除く
対象 65歳以上の方15人
※新規の方を優先し、定員を超えた場合は抽選により決定

申込み 各会場とも8月22日(月)～26日(金)に高齢者支援課窓口または電話

問合せ 高齢者支援課・内線3712

●郷土資料館 休館のお知らせ

8月1日(月)～9月30日(金)の2ヶ月間、常設展示リニューアルのため、全館休館となります。皆様のご理解ご協力をお願いします。

問合せ 郷土資料館 ☎83-3552